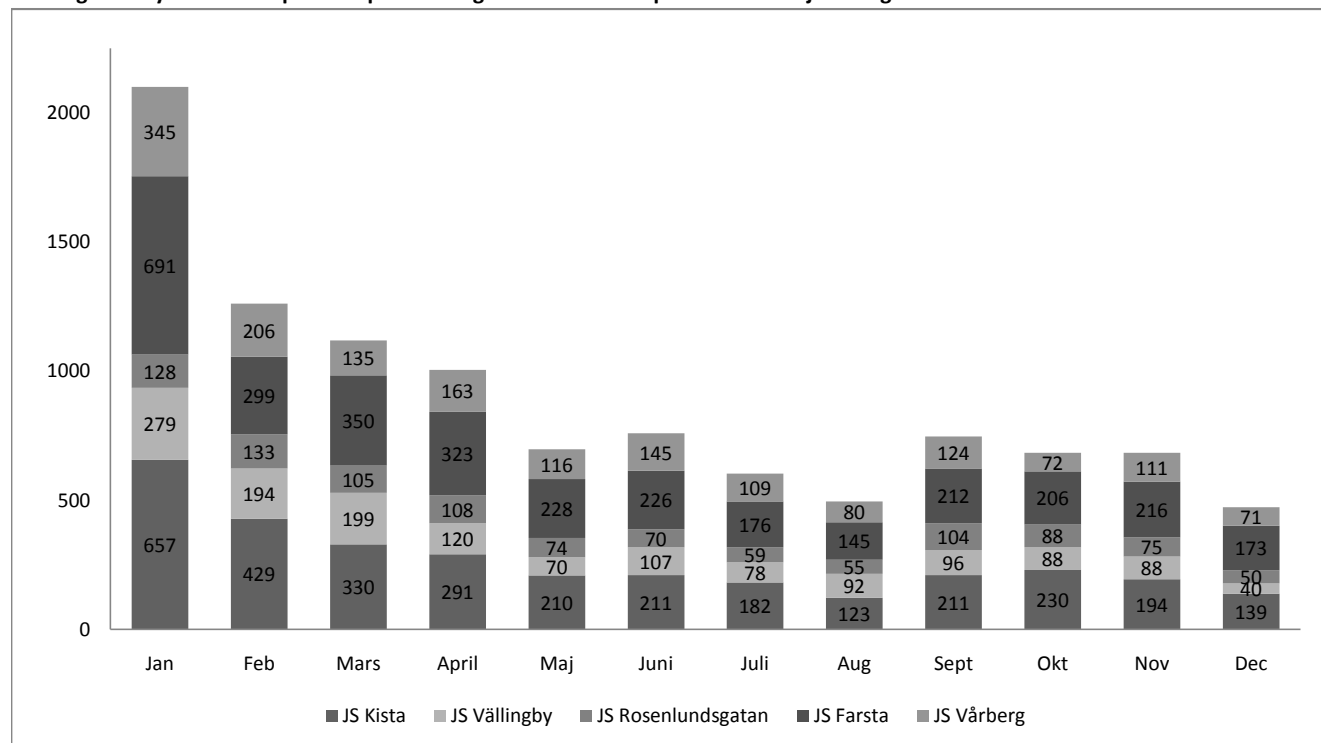


3a Tabell: Nyinskrivna aspiranter på Jobbtorg Stockholm 2008 per månad och jobbtorg

JobbTorg	Jan	Feb	Mars	April	Maj	Juni	Juli	Aug	Sept	Okt	Nov	Dec
JS Kista	657	429	330	291	210	211	182	123	211	230	194	139
JS Vällingby	279	194	199	120	70	107	78	92	96	88	88	40
JS Rosenlundsgatan	128	133	105	108	74	70	59	55	104	88	75	50
JS Farsta	691	299	350	323	228	226	176	145	212	206	216	173
JS Vårberg	345	206	135	163	116	145	109	80	124	72	111	71
Samtliga	2100	1261	1119	1005	698	759	604	495	747	684	684	473

3a Diagram: Nyinskrivna aspiranter på Jobbtorg Stockholm 2008 per månad och jobbtorg



3b Nyinskrivna aspiranter på Jobbtorg Stockholm 2008 per månad och stadsdelsförvaltning

SDF	Jan	Feb	Mars	April	Maj	Juni	Juli	Aug	Sept	Okt	Nov	Dec
701 Rinkeby-Kista	221	256	232	187	137	114	103	72	117	132	118	85
703 Spånga-Tensta	438	172	99	107	76	103	83	54	95	97	75	56
704 Hässelby-Vällingby	217	148	161	93	52	77	62	68	77	63	64	31
706 Bromma	61	45	37	28	15	28	11	22	17	27	24	8
708 Kungsholmen	24	16	11	16	7	7	7	7	14	10	15	5
709 Norrmalm	19	20	16	11	7	5	7	6	12	9	7	8
710 Östermalm	18	18	15	28	20	15	15	14	20	14	8	14
712 Södermalm	67	75	55	46	32	37	28	21	51	51	35	15
714 Enskede-Årsta-Vantör	401	192	181	137	114	129	87	74	100	105	124	94
715 Skarpnäck	149	66	49	58	44	41	45	30	51	40	40	27
718 Farsta	142	38	119	128	74	55	46	41	61	61	50	49
721 Älvsjö	32	17	15	12	21	15	4	7	10	7	11	4
722 Hägersten-Liljeholmen	87	82	40	48	36	44	38	33	36	21	44	27
724 Skärholmen	223	109	80	99	55	80	64	40	78	42	59	40
113 Enheten för hemlösa	1	7	9	7	8	9	4	6	8	5	10	10
Samtliga	2100	1261	1119	1005	698	759	604	495	747	684	684	473