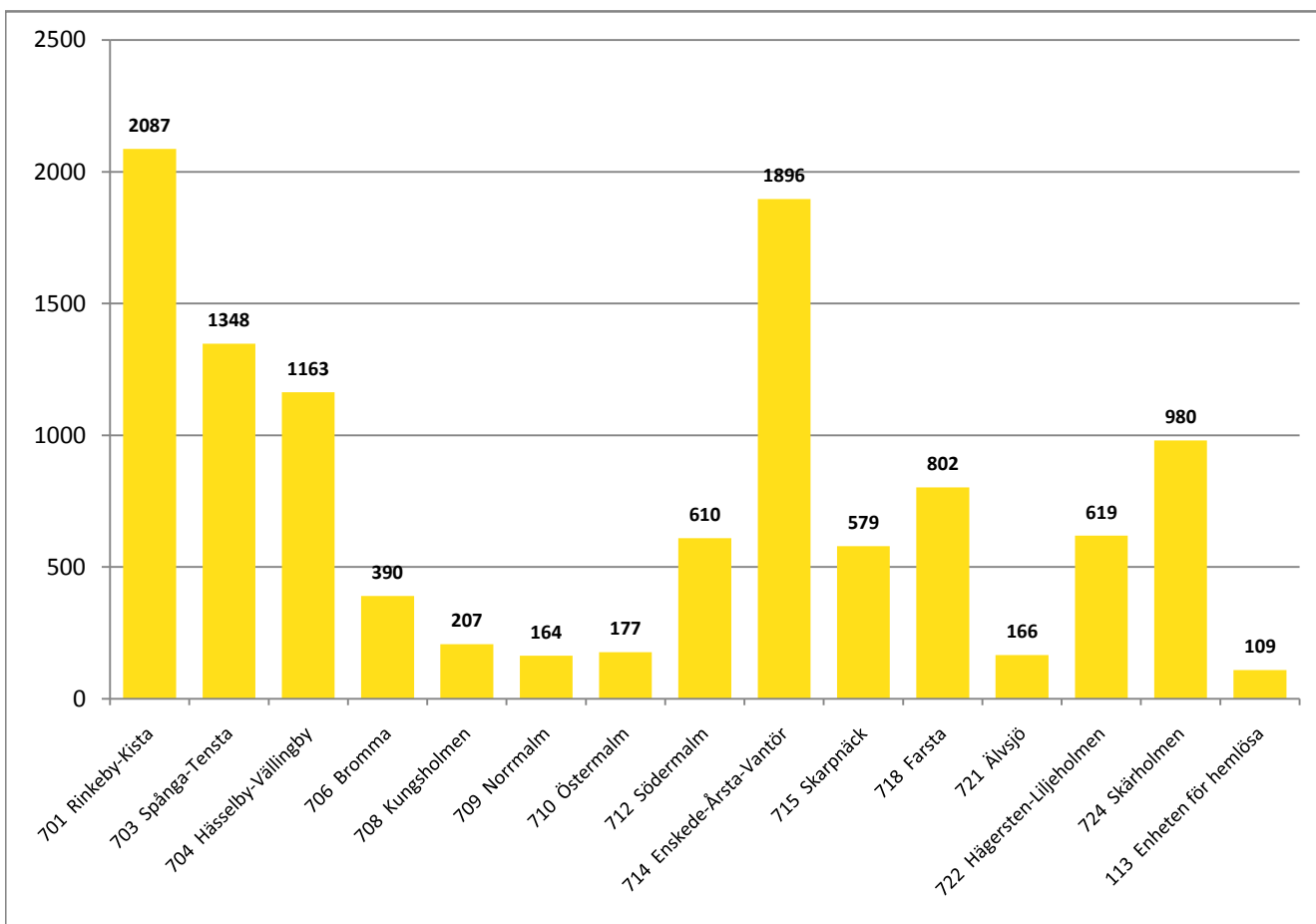
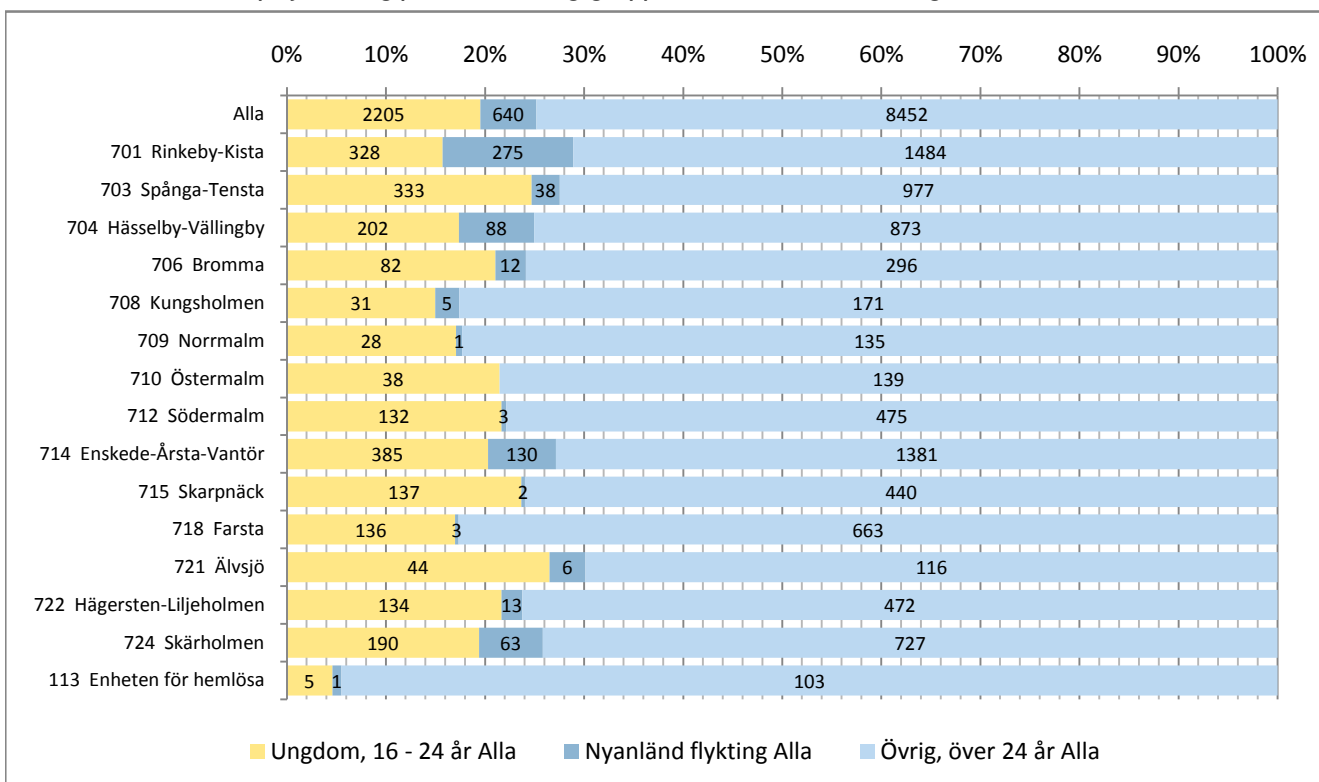


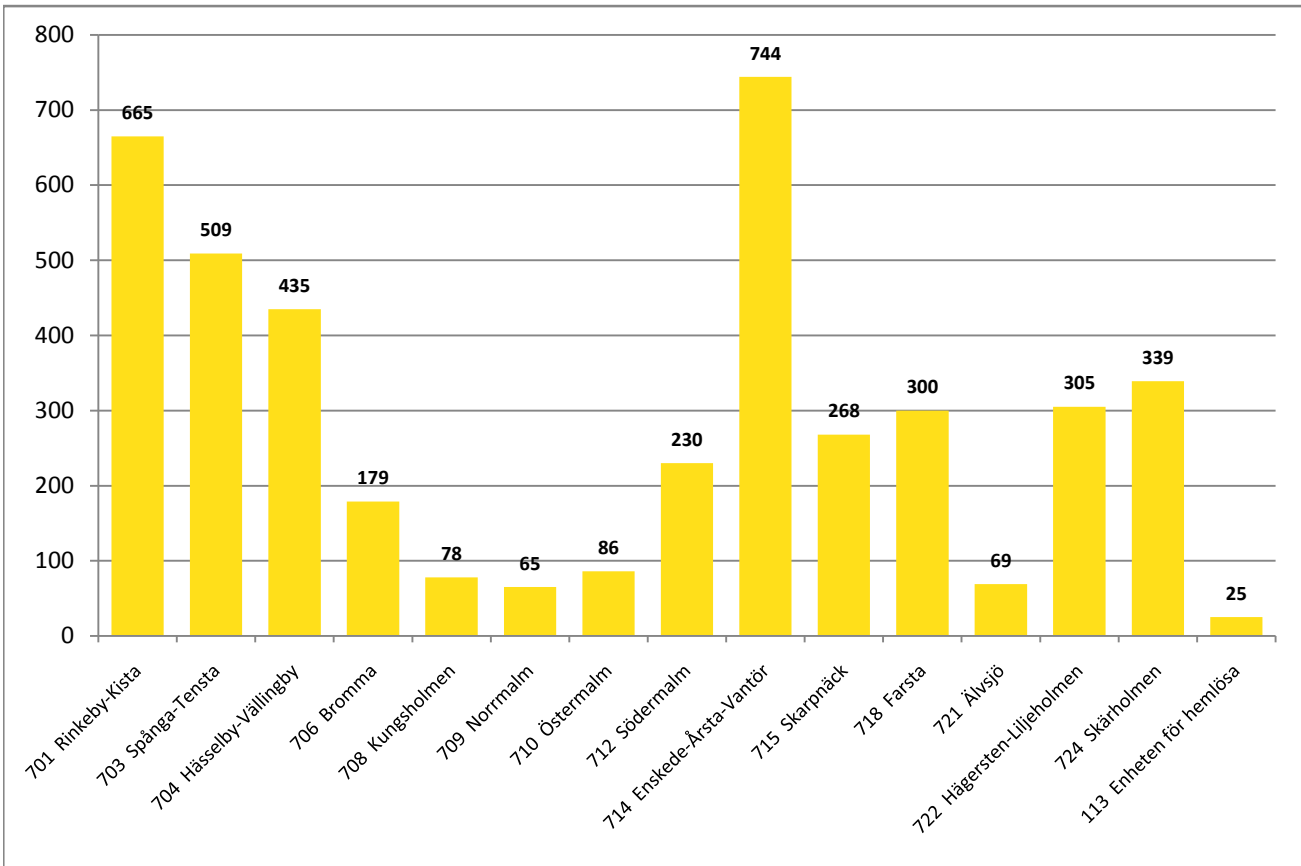
Antal unika personer inskrivna på Jobbtorg Stockholm 2009 per stadsdelsförvaltning



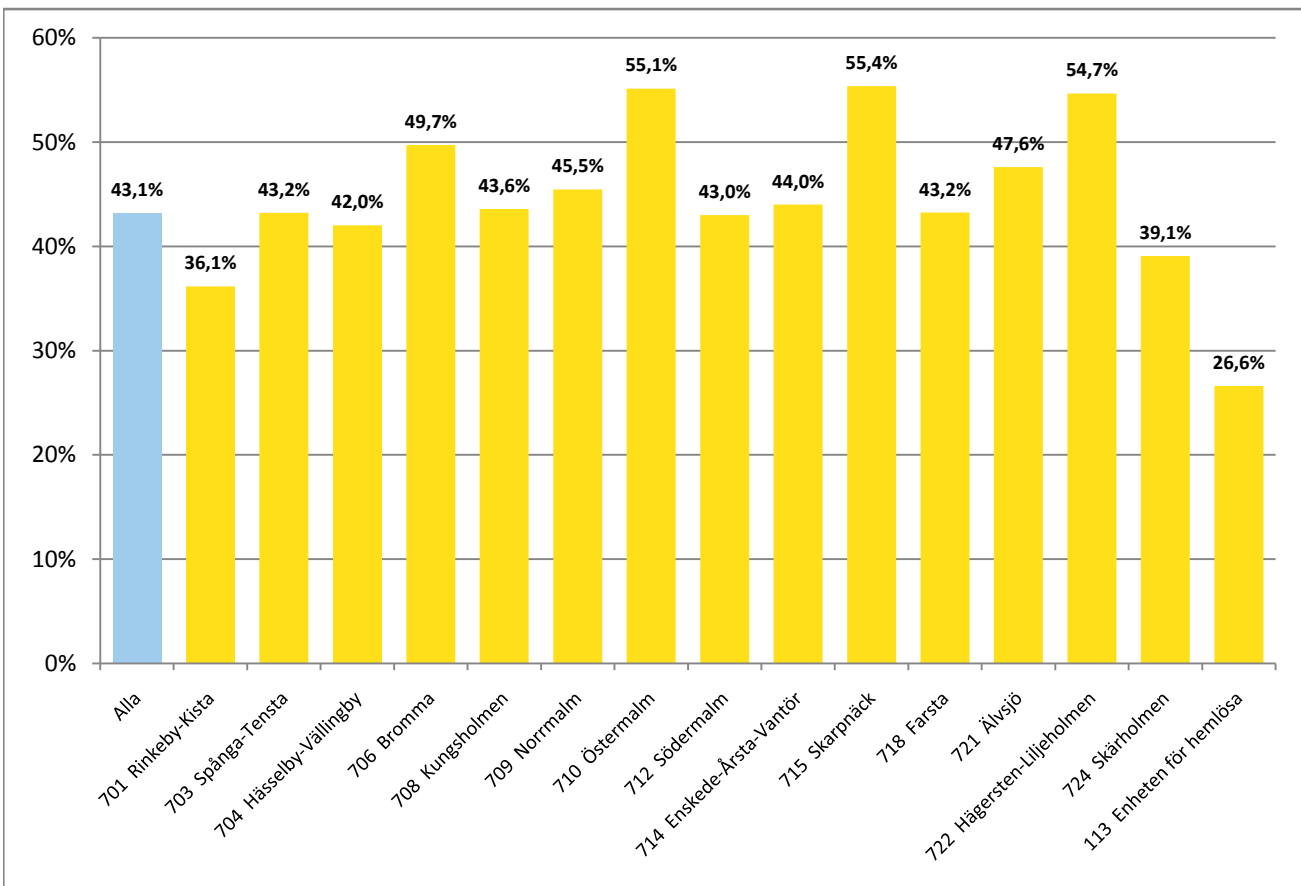
Antal/andel inskrivna på Jobbtorg per redovisningsgrupp och stadsdelsförvaltning 2009



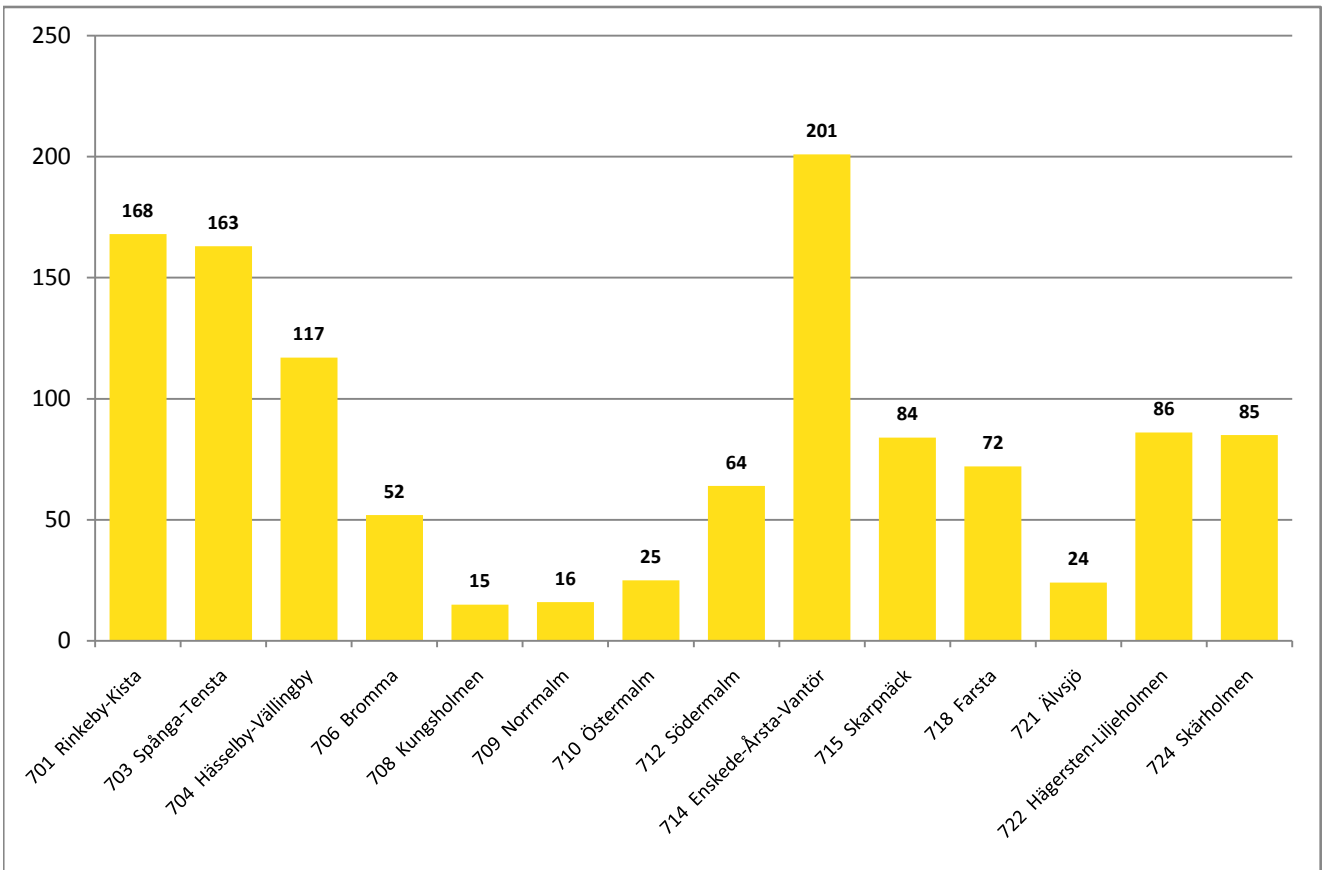
Antal avslutade aspiranter, exkl återremitterade till stadsdelsförvaltning, per sdf 2009



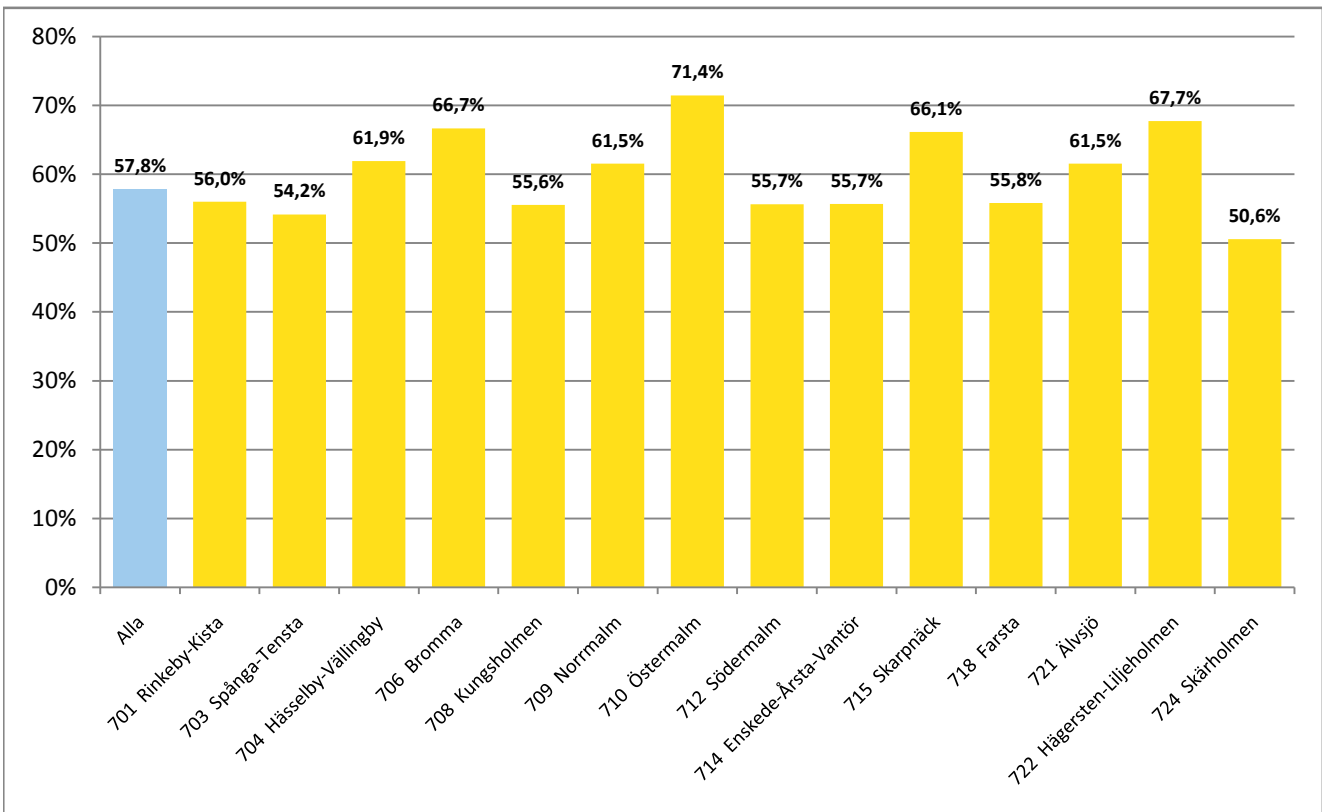
Andel avslutade aspiranter exkl återremitterade av inskrivna aspiranter exkl återremitterade per sdf 2009



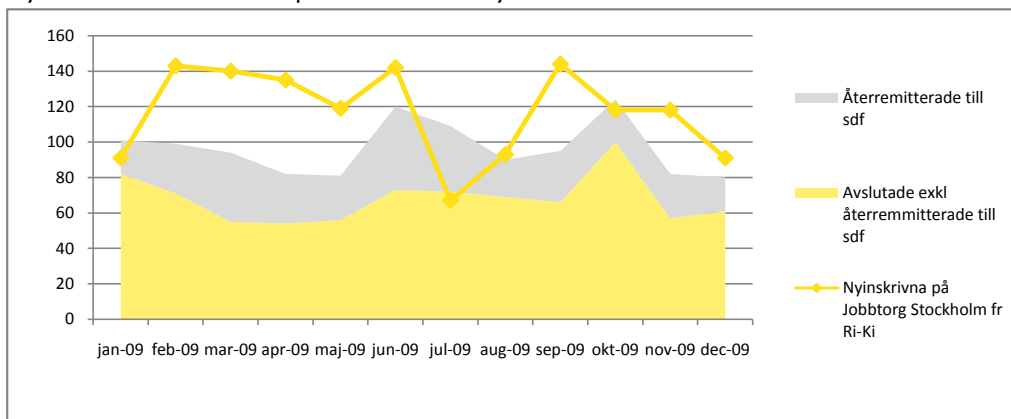
Antal avslutade ungdomar 16-24 år, exkl återremitterade till stadsdelsförvaltning, per sdf 2009



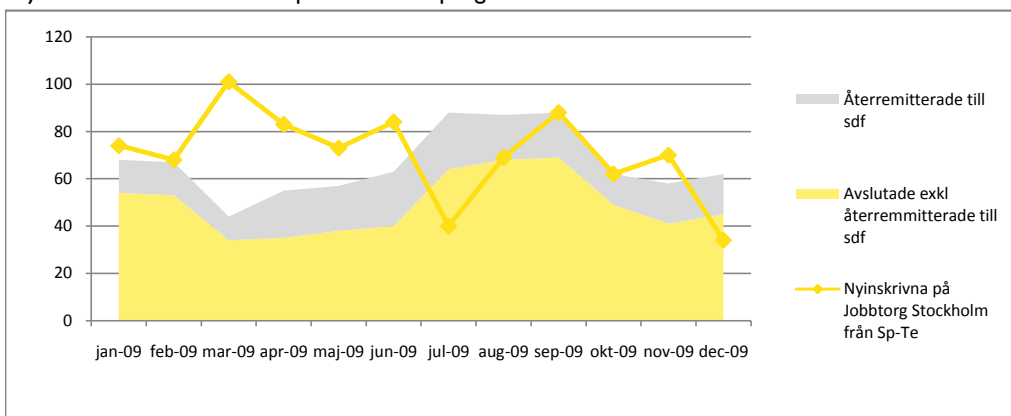
Andel avslutade ungdomar 16-24 år, exkl återremitterade av alla inskrivna ungdomar per sdf 2009



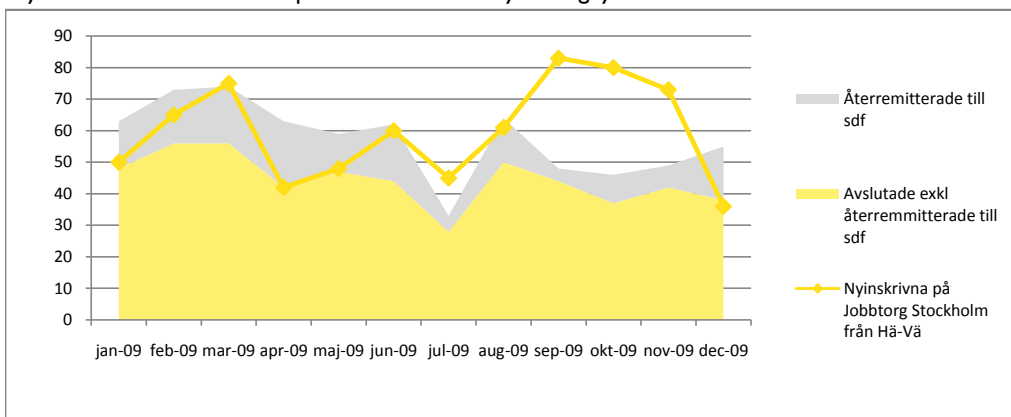
Nyinskrivna och avslutade aspiranter från Rinkeby-Kista sdf



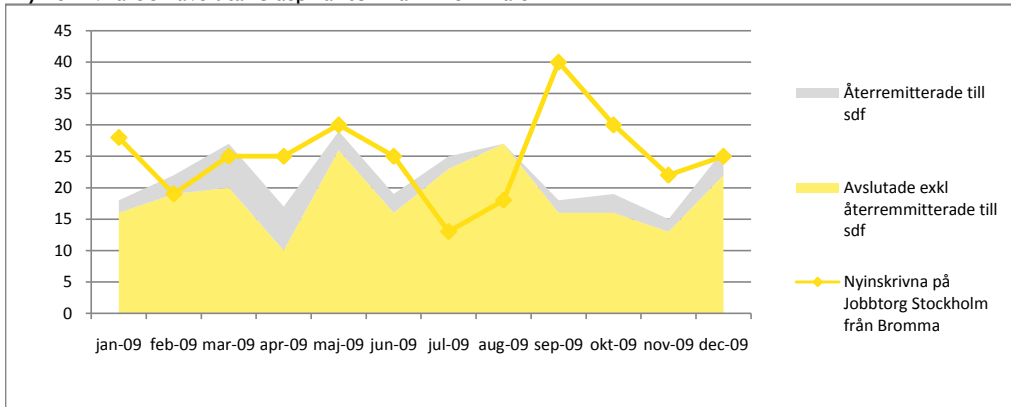
Nyinskrivna och avslutade aspiranter från Spånga-Tensta sdf



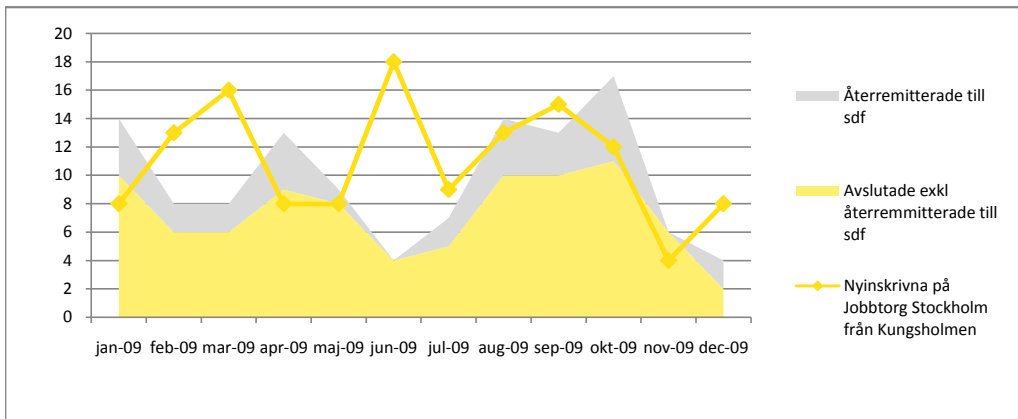
Nyinskrivna och avslutade aspiranter från Hässelby-Vällingby sdf



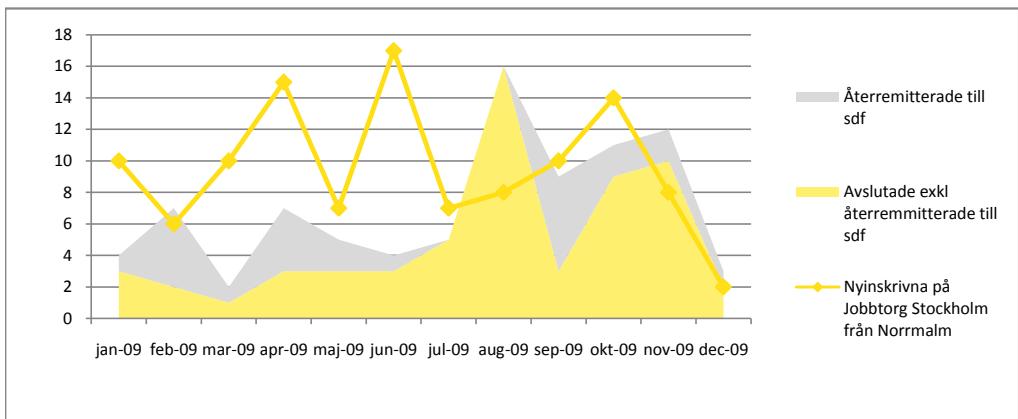
Nyinskrivna och avslutade aspiranter från Bromma sdf



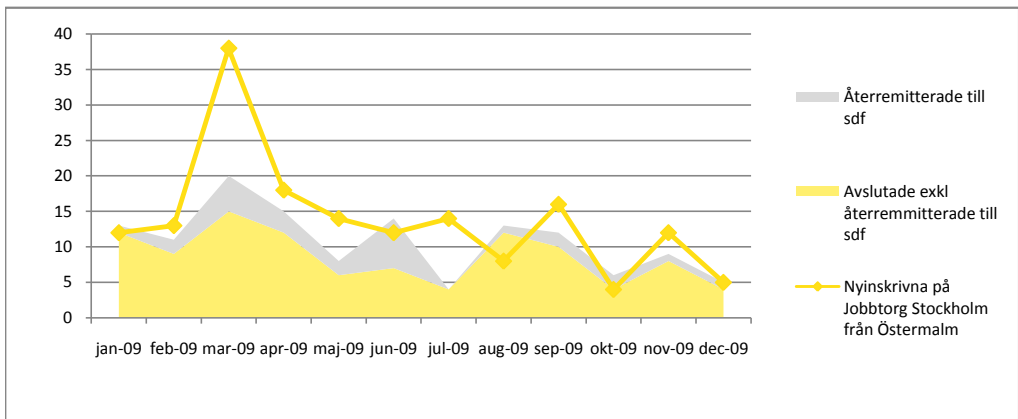
Nyinskrivna och avslutade aspiranter från Kungsholmen sdf



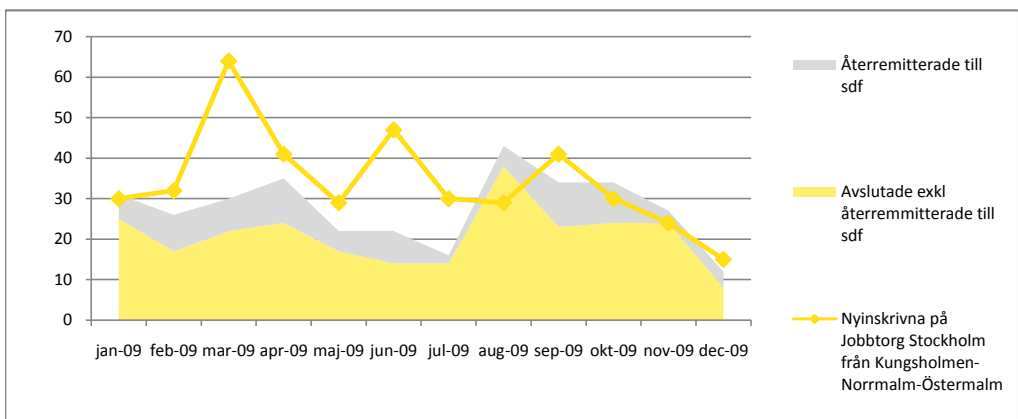
Nyinskrivna och avslutade aspiranter från Norrmalm sdf



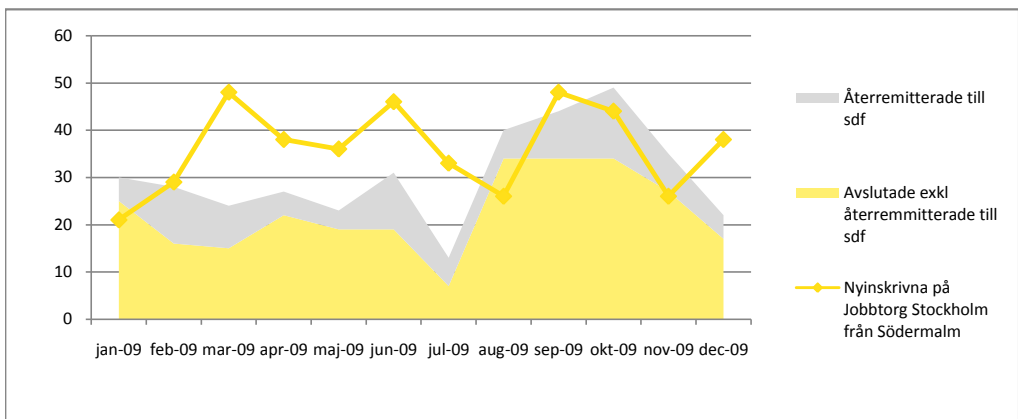
Nyinskrivna och avslutade aspiranter från Östermalm sdf



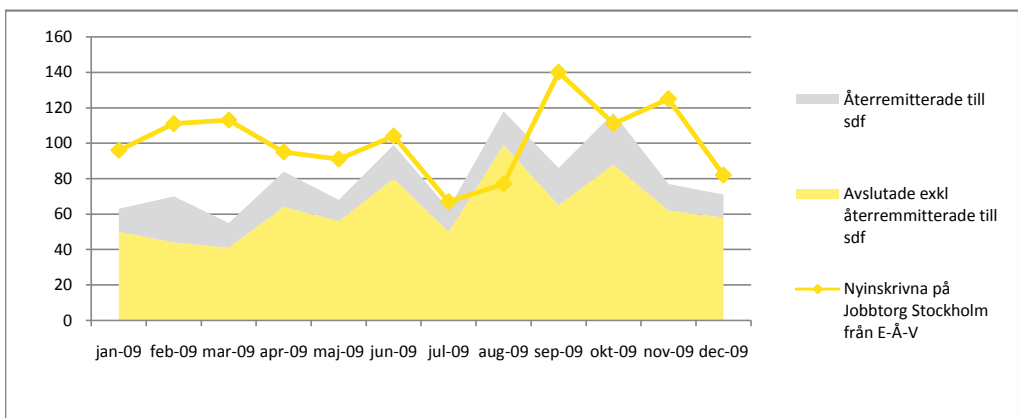
Nyinskrivna och avslutade aspiranter från Kungsholmen, Norrmalm och Östermalm sdf



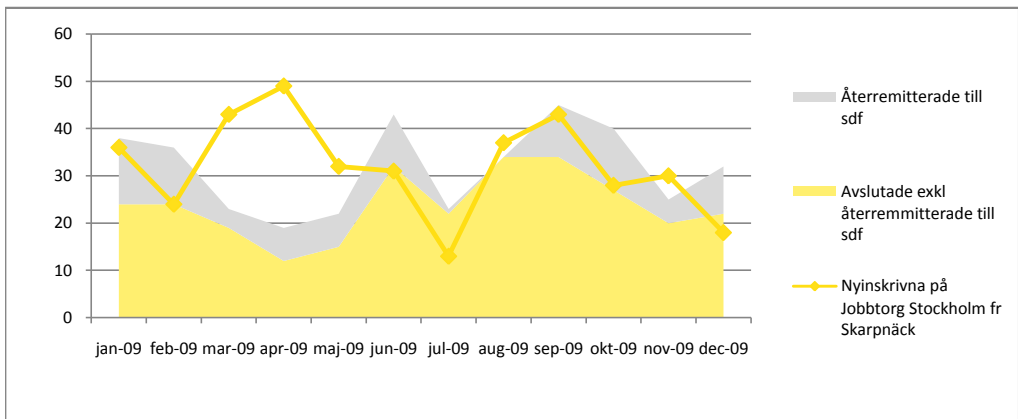
Nyinskrivna och avslutade aspiranter från Södermalm sdf



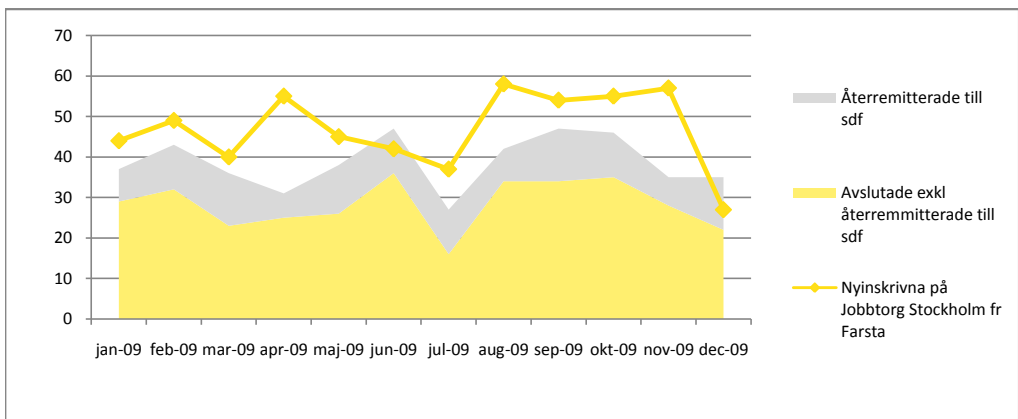
Nyinskrivna och avslutade aspiranter från Enskede-Årsta-Vantör sdf



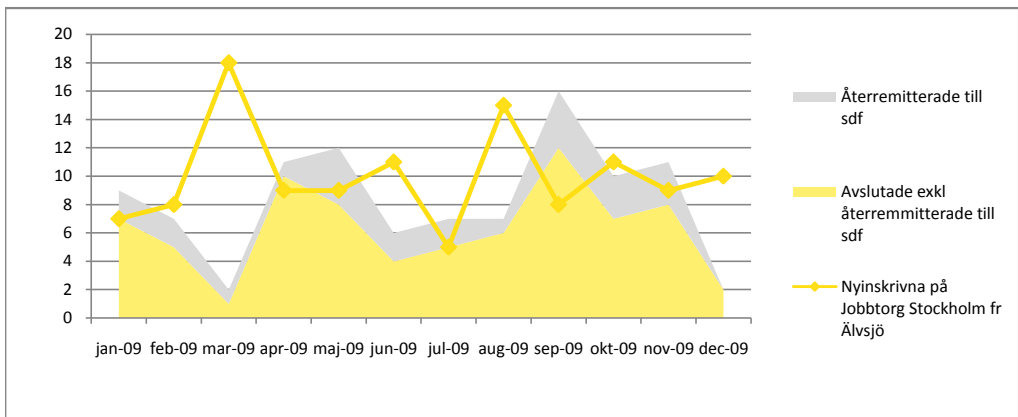
Nyinskrivna och avslutade aspiranter från Skarpnäck sdf



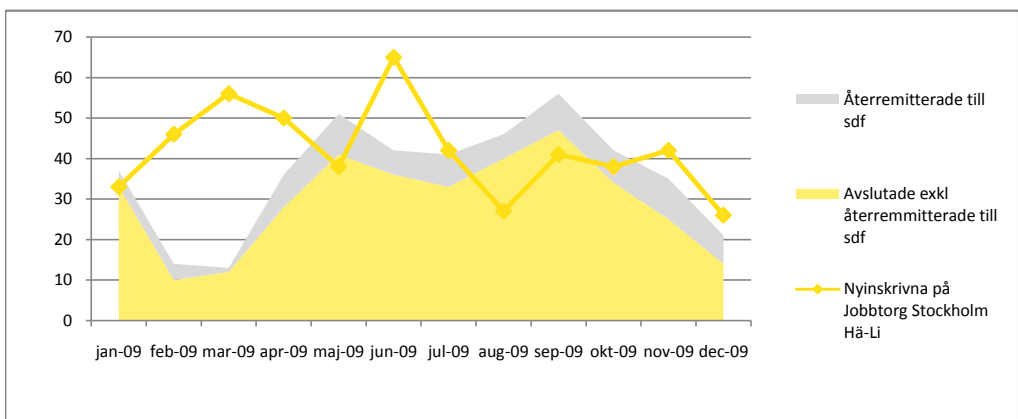
Nyinskrivna och avslutade aspiranter från Farsta sdf



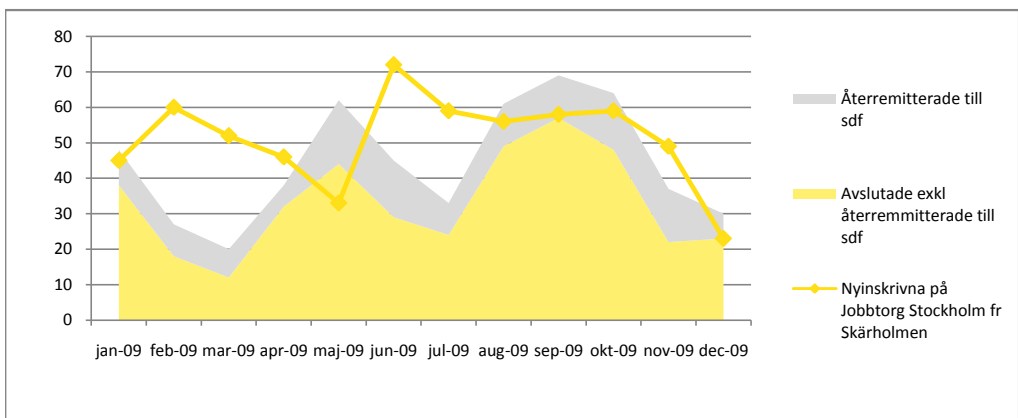
Nyinskrivna och avslutade aspiranter från Älvsjö sdf



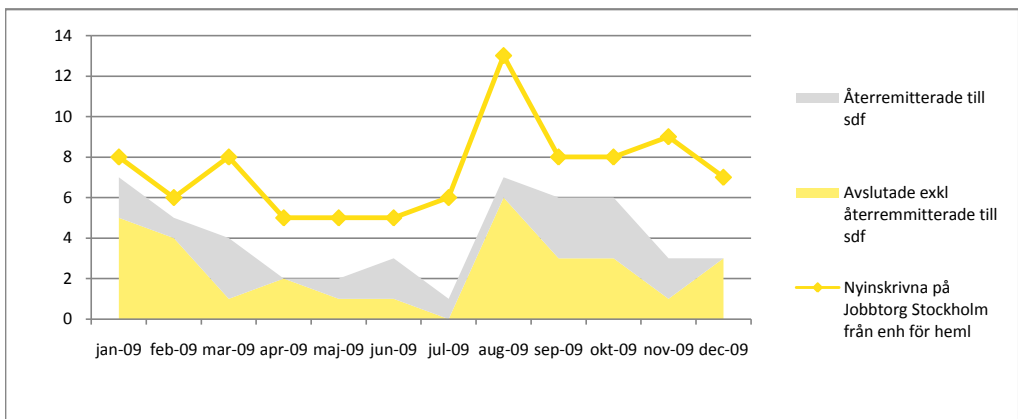
Nyinskrivna och avslutade aspiranter från Hägersten-Liljeholmen sdf



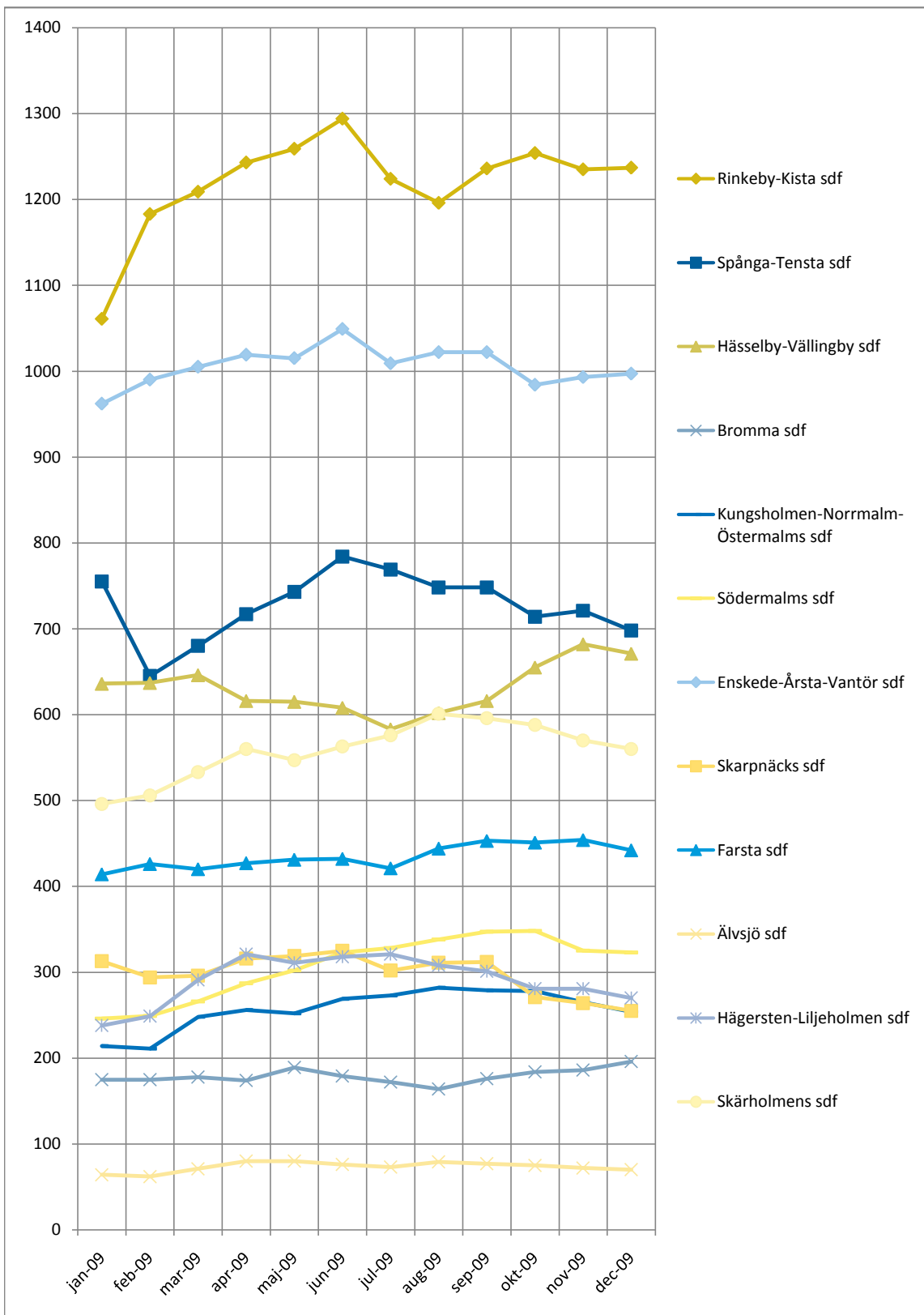
Nyinskrivna och avslutade aspiranter från Skärholmen sdf



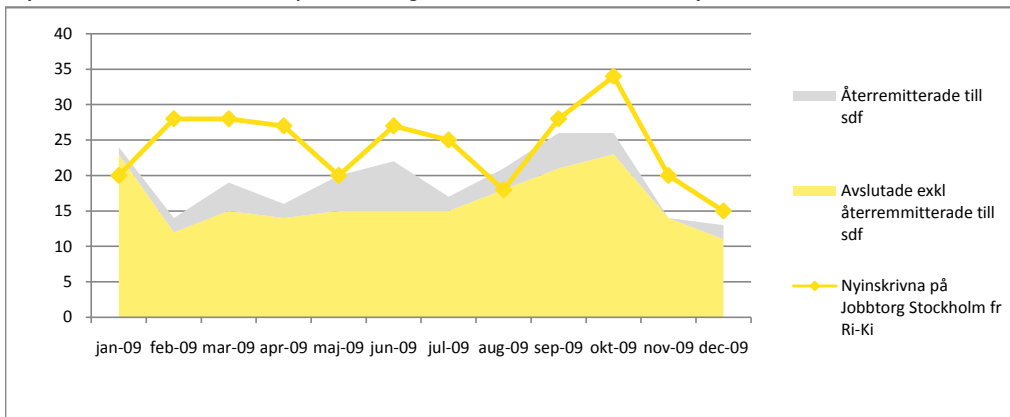
Nyinskrivna och avslutade aspiranter från SAF-Enheten för hemlösa



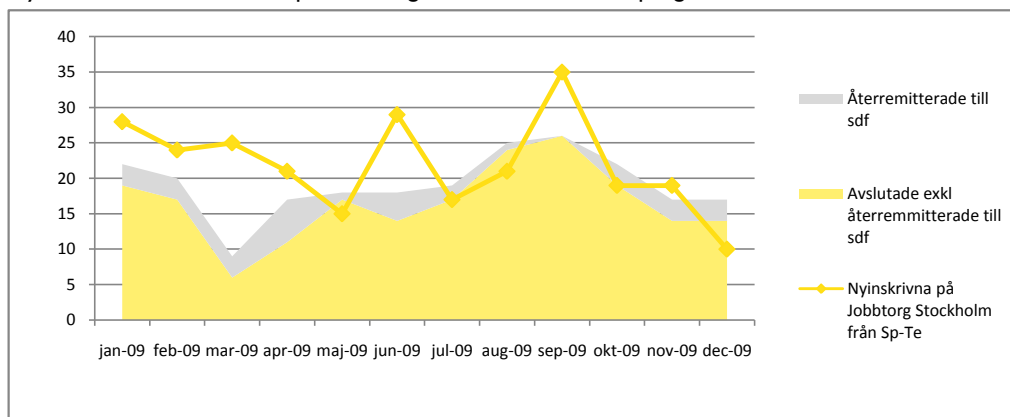
Inskrivna/aktuella på jobbtorg per stadsdelsförvaltning



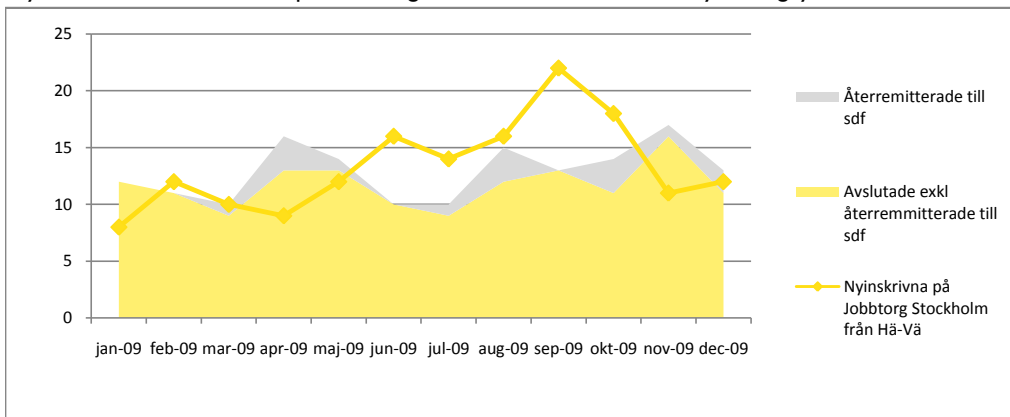
Nyinskrivna och avslutade aspiranter/ungdomar 16-24 år från Rinkeby-Kista sdf



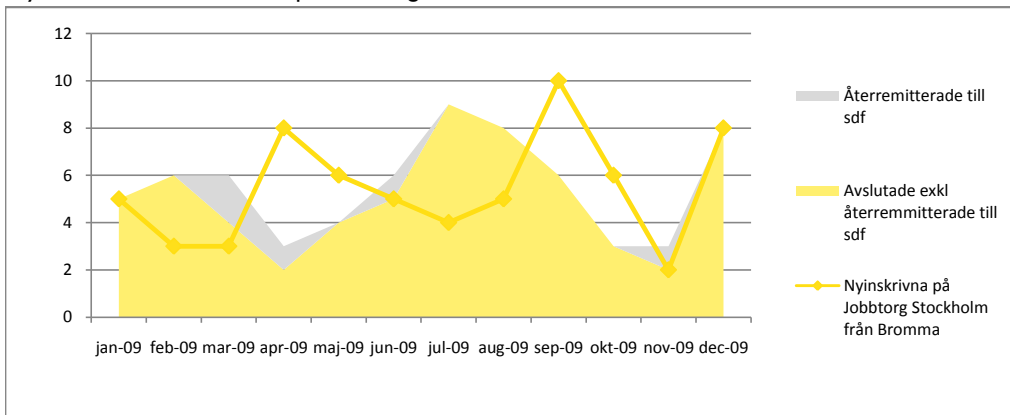
Nyinskrivna och avslutade aspiranter/ungdomar 16-24 år från Spånga-Tensta sdf



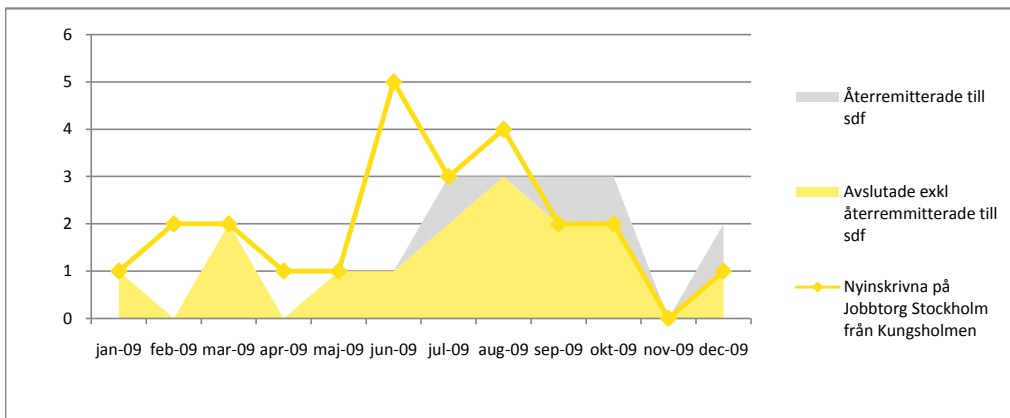
Nyinskrivna och avslutade aspiranter/ungdomar 16-24 år från Hässelby-Vällingby sdf



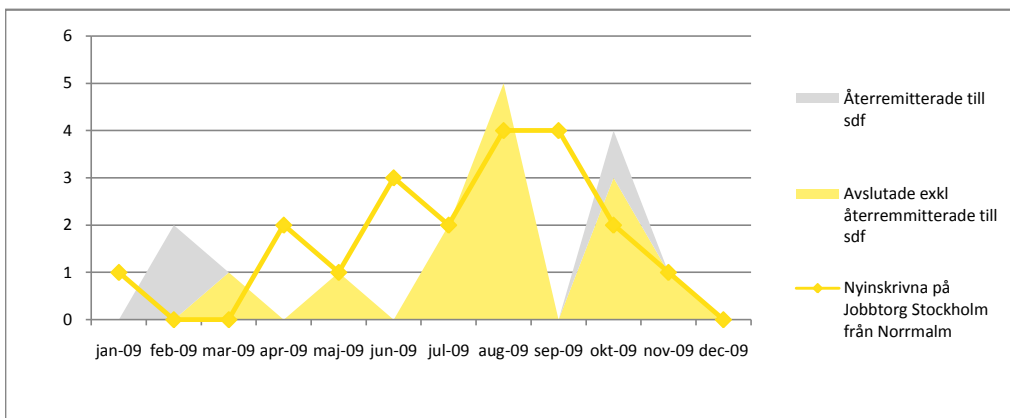
Nyinskrivna och avslutade aspiranter/ungdomar 16-24 år från Bromma sdf



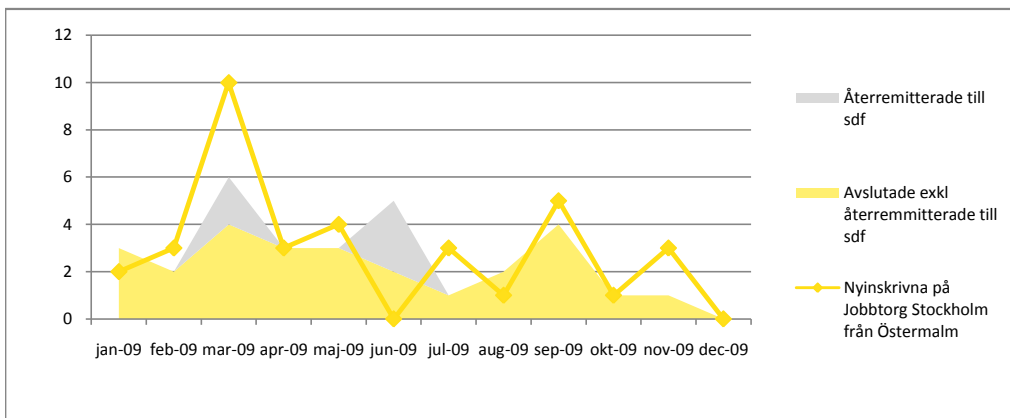
Nyinskrivna och avslutade aspiranter/ungdomar 16-24 år från Kungsholmen sdf



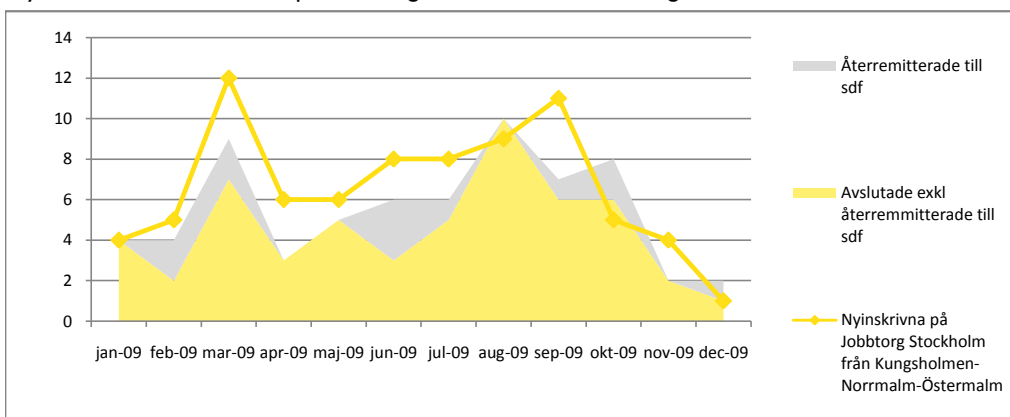
Nyinskrivna och avslutade aspiranter/ungdomar 16-24 år från Norrmalm sdf



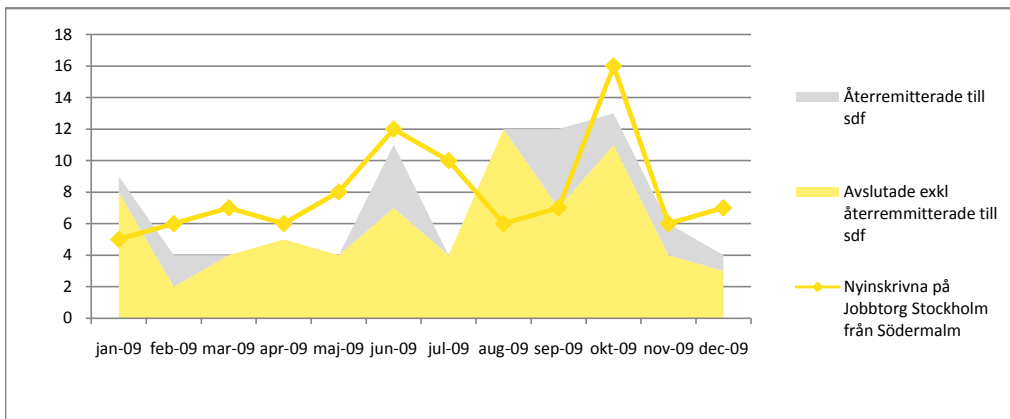
Nyinskrivna och avslutade aspiranter/ungdomar 16-24 år från Östermalm sdf



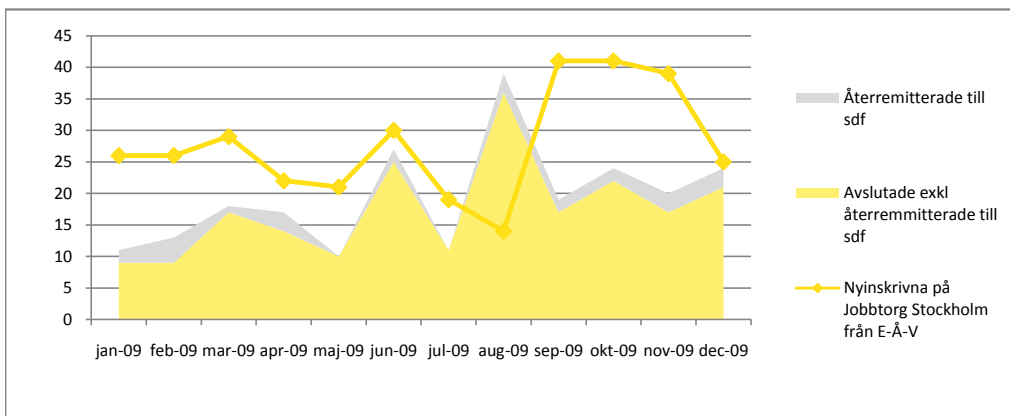
Nyinskrivna och avslutade aspiranter/ungdomar 16-24 år från Kungsholmen, Norrmalm och Östermalm sdf



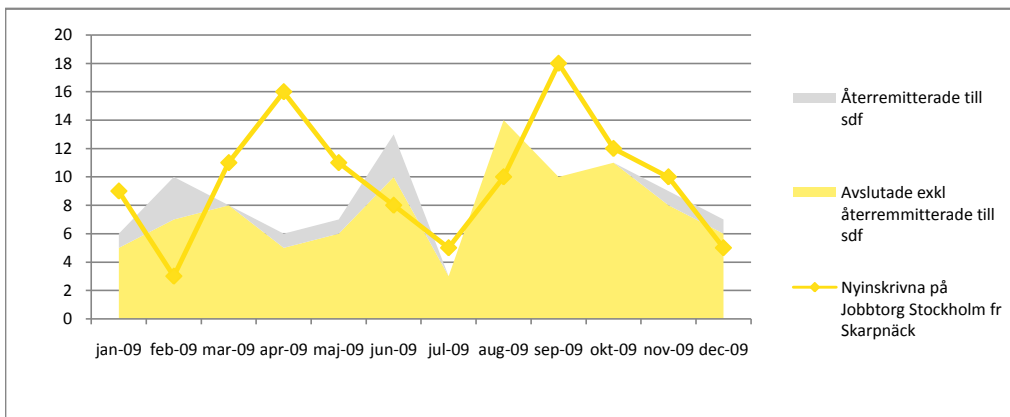
Nyinskrivna och avslutade aspiranter/ungdomar 16-24 år från Södermalm sdf



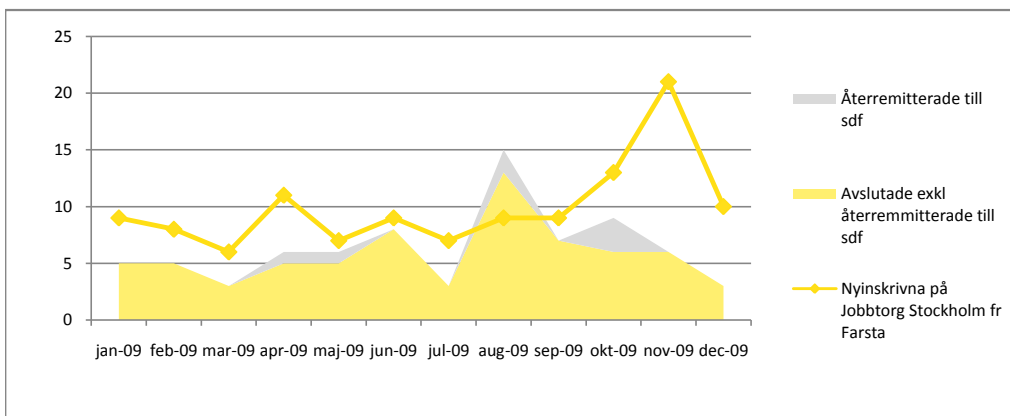
Nyinskrivna och avslutade aspiranter/ungdomar 16-24 år från Enskede-Årsta-Vantör sdf



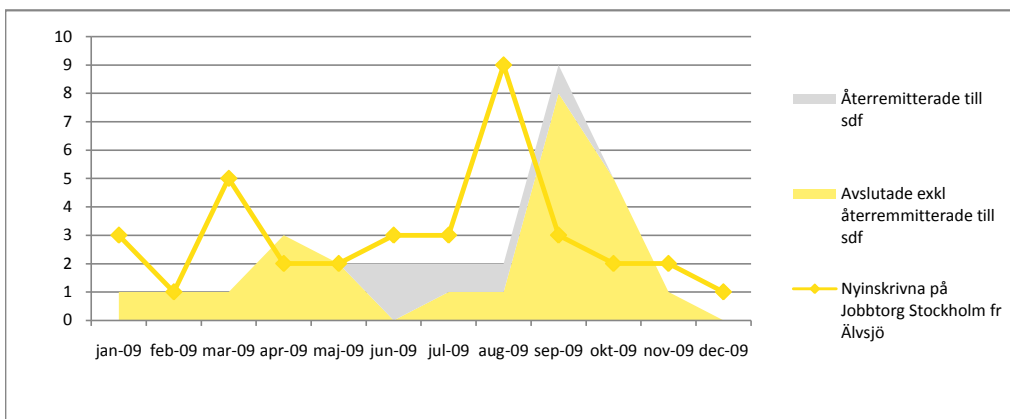
Nyinskrivna och avslutade aspiranter/ungdomar 16-24 år från Skarpnäck sdf



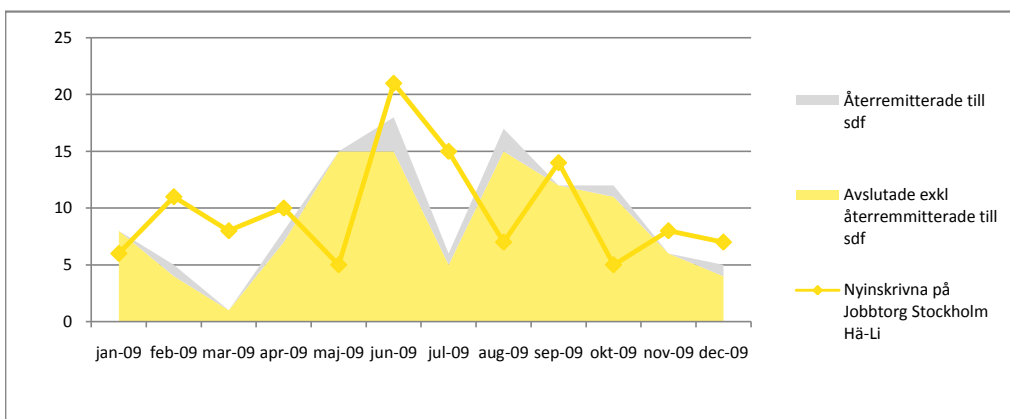
Nyinskrivna och avslutade aspiranter/ungdomar 16-24 år från Farsta sdf



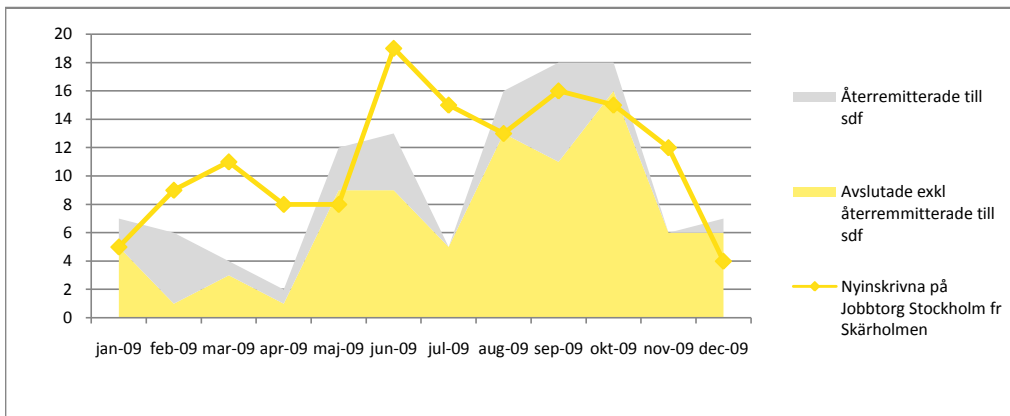
Nyinskrivna och avslutade aspiranter/ungdomar 16-24 år från Älvsjö sdf



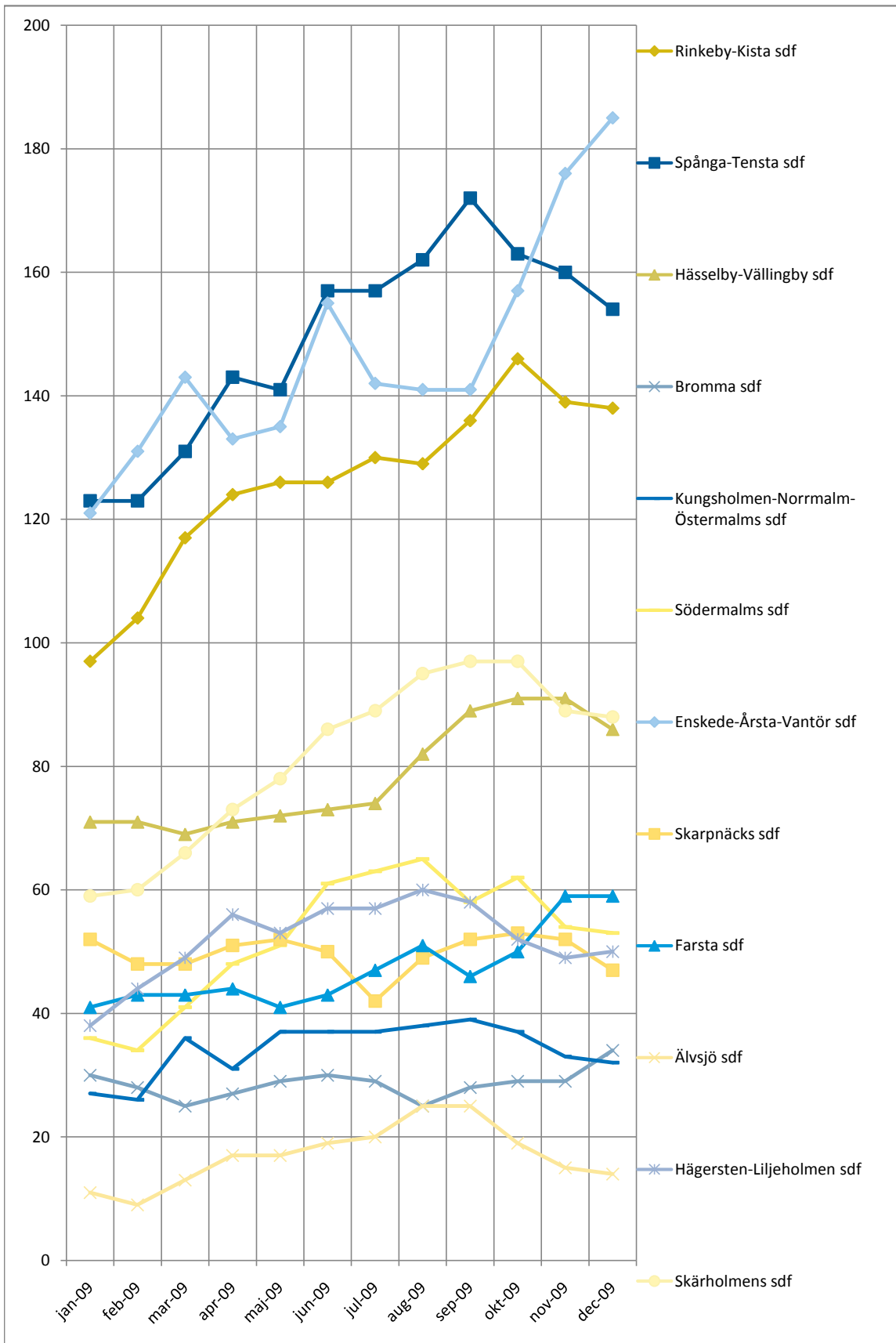
Nyinskrivna och avslutade aspiranter/ungdomar 16-24 år från Hägersten-Liljeholmen sdf



Nyinskrivna och avslutade aspiranter/ungdomar 16-24 år från Skärholmen sdf



Inskrivna/aktuella ungdomar 16-24 år på jobbtorg per stadsdelsförvaltning



Inskrivna, nyinskrivna och avslutade aspiranter per stadsdelsförvaltning under 2009

	Inskrivna aspiranter (netto) jan-dec 2009							därav avslutsorsak, antal					
	Inskrivna, antal	Andel inskrivna per sdf	Återremitterad antal	% återremitterad av inskrivna	Nyttillkomna, antal	% nyttillkomna av inskrivna	Avslutade exkl. återremitterade, antal	Avslutade exkl återremitterade till sdf, % av inskrivna exkl återremitterade	Arbete	Studier	Självförs i AF-progr.	Övrig	Okänd
01 Rinkeby-Kista	2087	18,5%	247	11,8%	1289	70,1%	665	36,1%	245	77	30	126	187
03 Spånga-Tensta	1348	11,9%	170	12,6%	764	64,9%	509	43,2%	201	50	15	81	162
04 Hässelby-Vällingby	1163	10,3%	128	11,0%	690	66,7%	435	42,0%	186	35	23	108	83
06 Bromma	390	3,5%	30	7,7%	273	75,8%	179	49,7%	73	19	11	37	39
08 Kungsholmen	207	1,8%	28	13,5%	147	82,1%	78	43,6%	37	7	4	18	12
09 Norrmalm	164	1,5%	21	12,8%	118	82,5%	65	45,5%	22	7	2	19	15
10 Östermalm	177	1,6%	21	11,9%	135	86,5%	86	55,1%	42	7	4	19	14
12 Södermalm	610	5,4%	75	12,3%	419	78,3%	230	43,0%	124	22	11	38	35
14 Enskede-Årsta-Vantör	1896	16,8%	205	10,8%	1127	66,6%	744	44,0%	302	83	21	140	198
15 Skarpnäck	579	5,1%	95	16,4%	351	72,5%	268	55,4%	111	30	5	25	97
18 Farsta	802	7,1%	108	13,5%	513	73,9%	300	43,2%	128	22	18	36	96
21 Älvsjö	166	1,5%	21	12,7%	114	78,6%	69	47,6%	30	9	5	11	14
22 Hägersten-Liljeholmen	619	5,5%	61	9,9%	454	81,4%	305	54,7%	149	35	12	55	54
24 Skärholmen	980	8,7%	112	11,4%	585	67,4%	339	39,1%	148	44	14	63	70
SAF Enheten för hemlösa	109	1,0%	15	13,8%	78	83,0%	25	26,6%	11	1	2	2	9
Hela staden	11297	100,0%	1337	11,8%	7057	70,9%	4297	43,1%	1809	448	177	778	1085