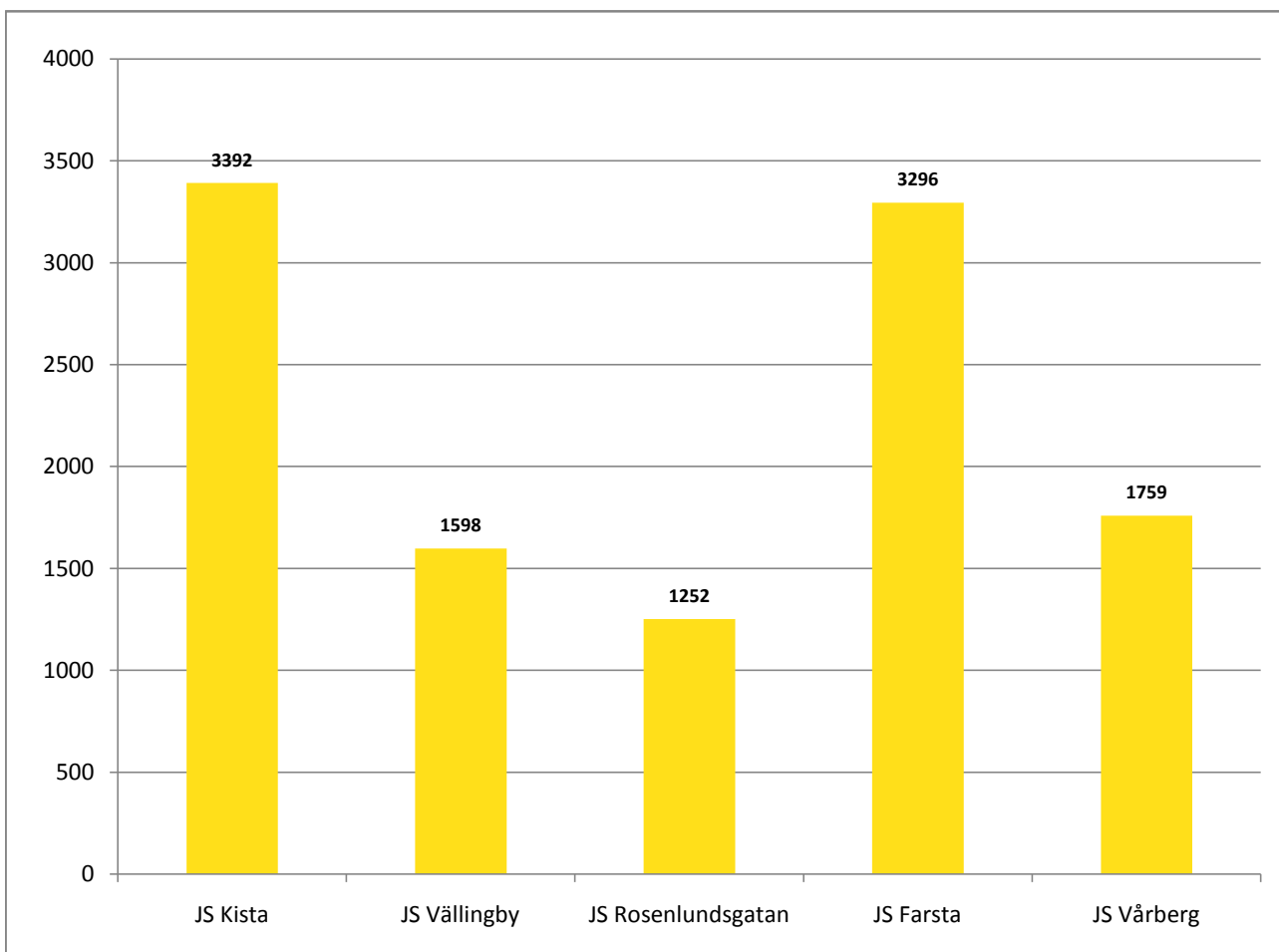
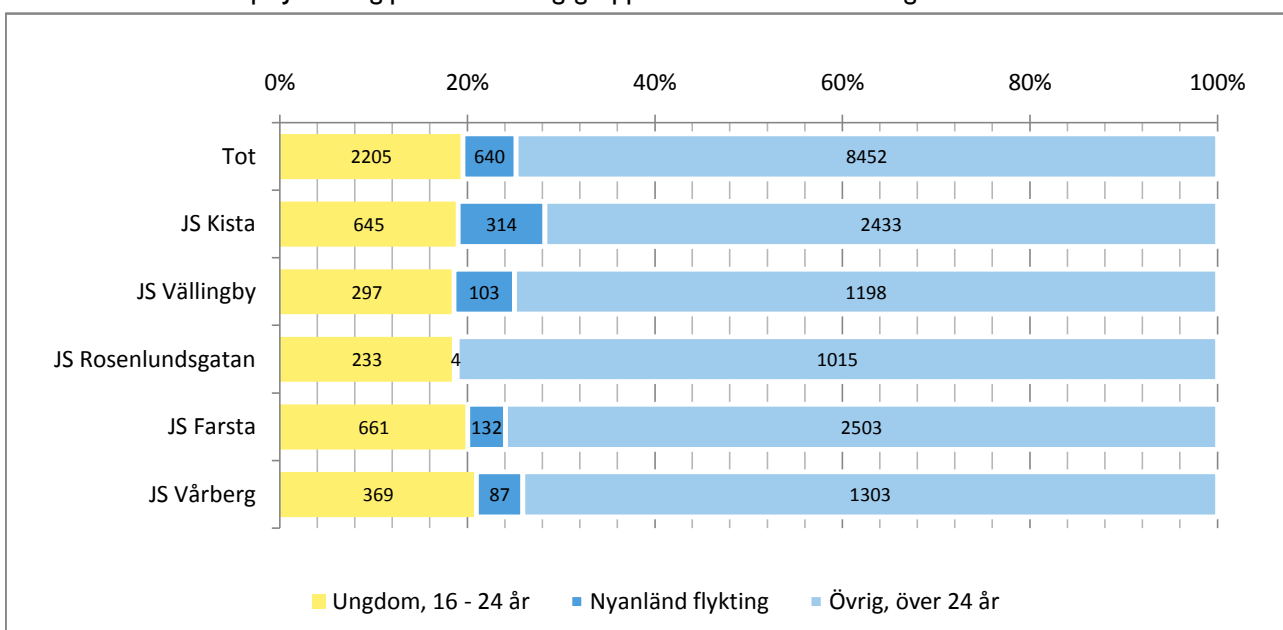


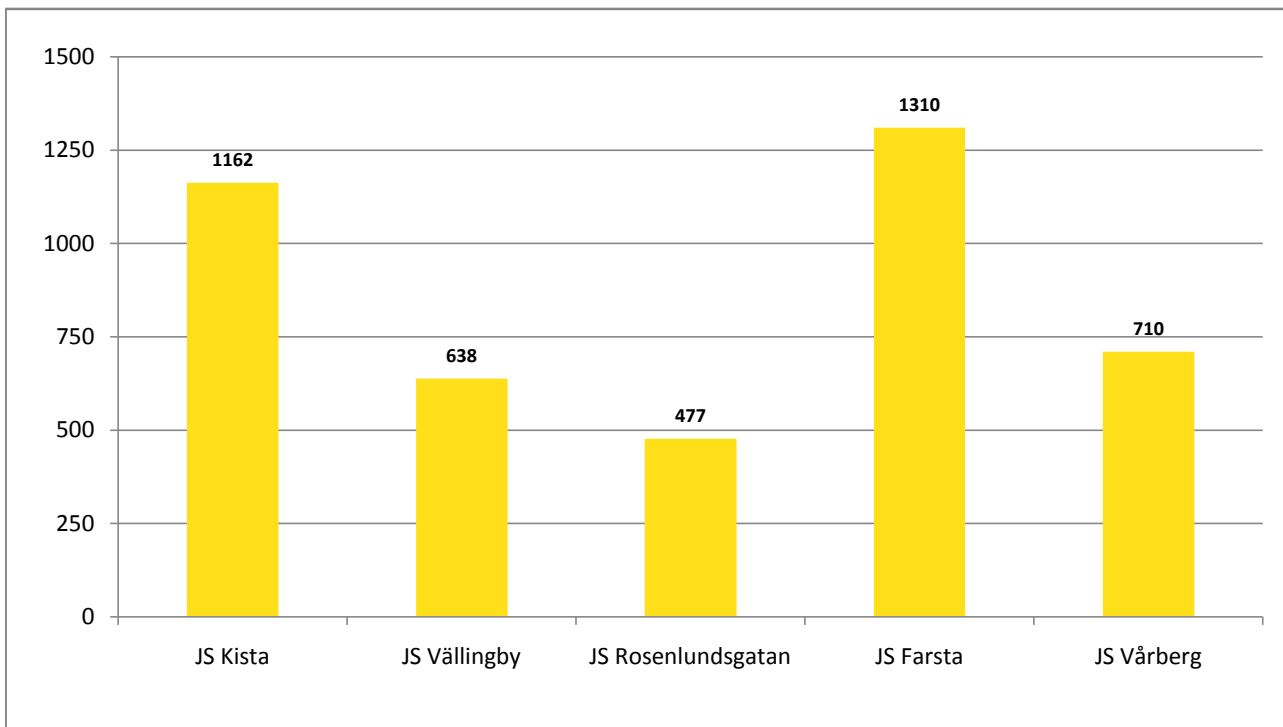
Inskrivna unika personer på Jobbtorg Stockholm 2009 per jobbtorg



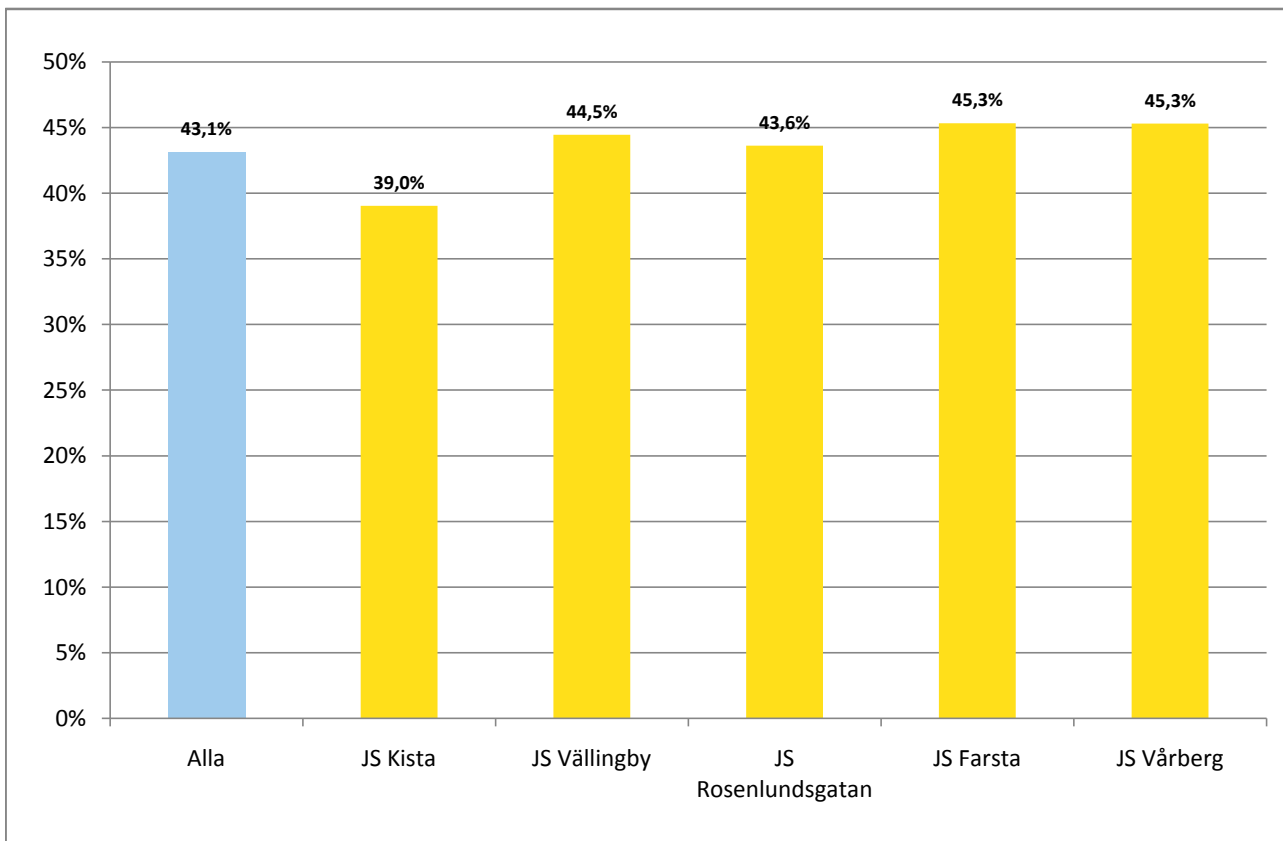
Antal/andel inskrivna på Jobbtorg per redovisningsgrupp och stadsdelsförvaltning 2009



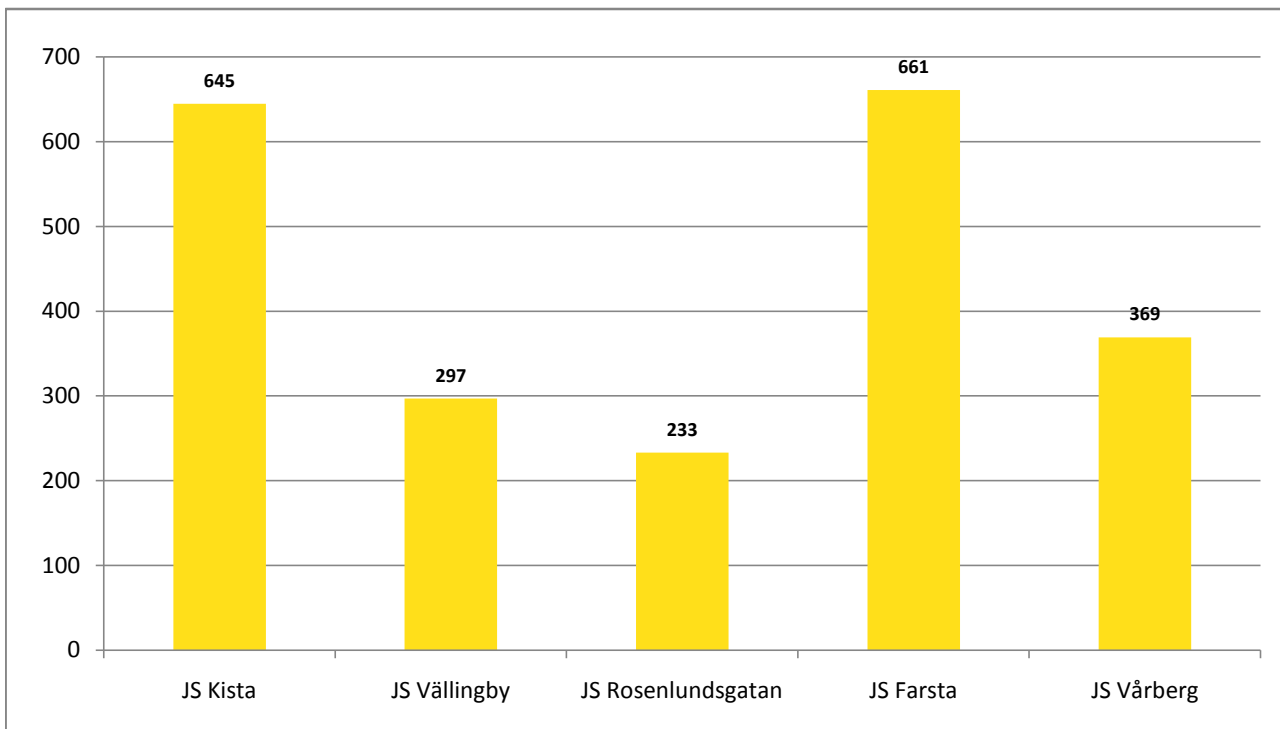
Antal avslutade aspiranter, exkl återremitterade till stadsdelsförvaltning, per jobbtorg 2009



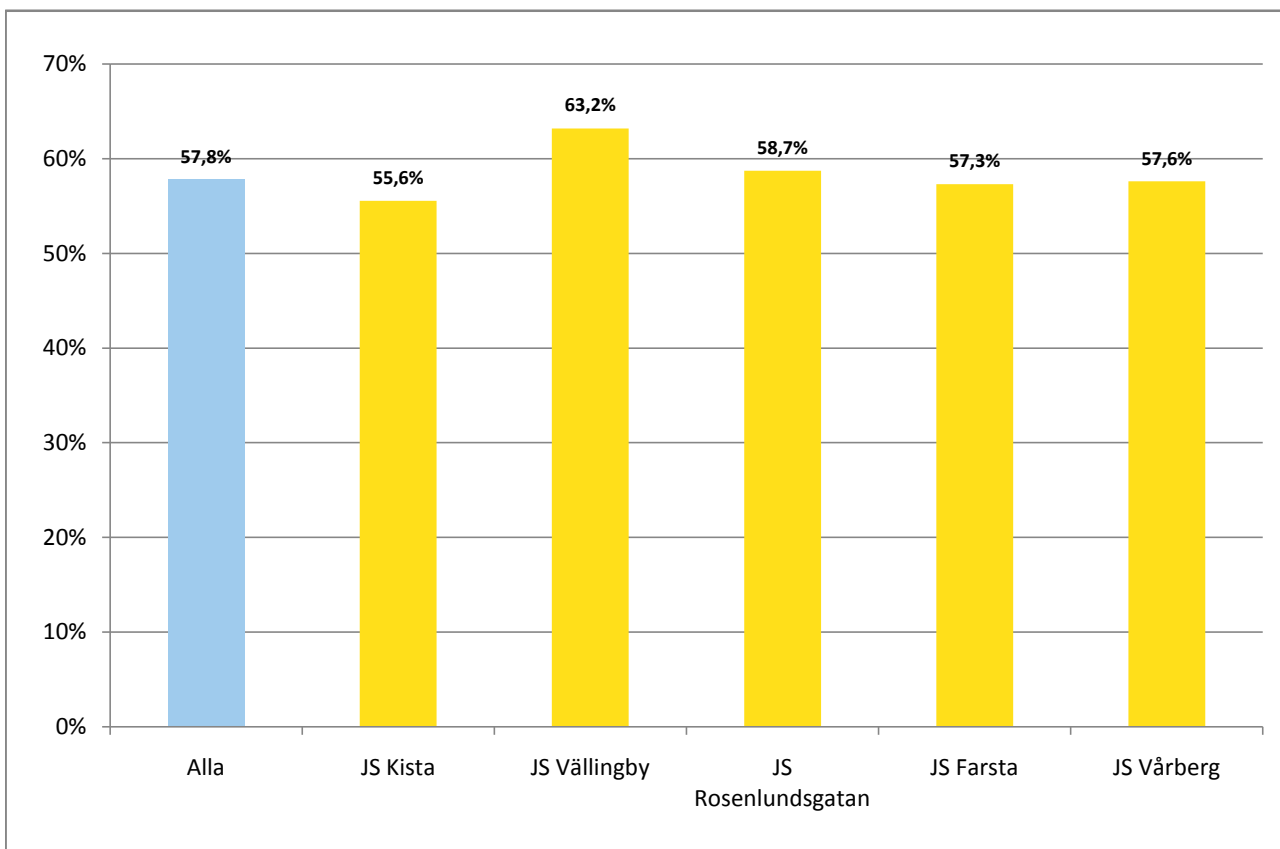
Andel avslutade aspiranter exkl återremitterade av inskrivna aspiranter exkl återremitterade per jobbtorg 2009



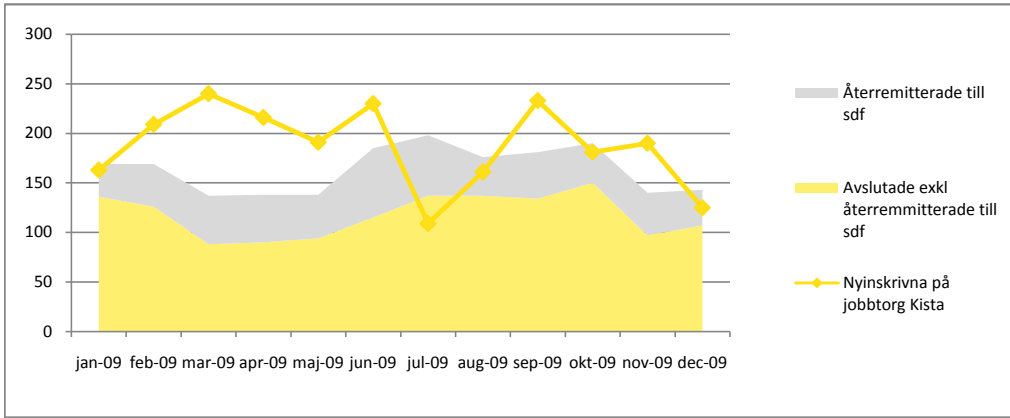
Antal avslutade ungdomar 16-24 år, exkl återremitterade till stadsdelsförvaltning, per jobbtorg 2009



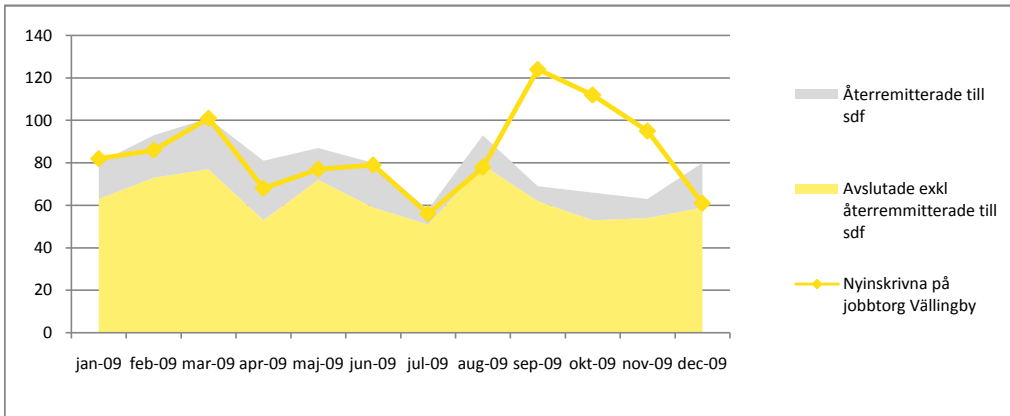
Andel avslutade ungdomar 16-24 år, exkl återremitterade av alla inskrivna ungdomar per jobbtorg 2009



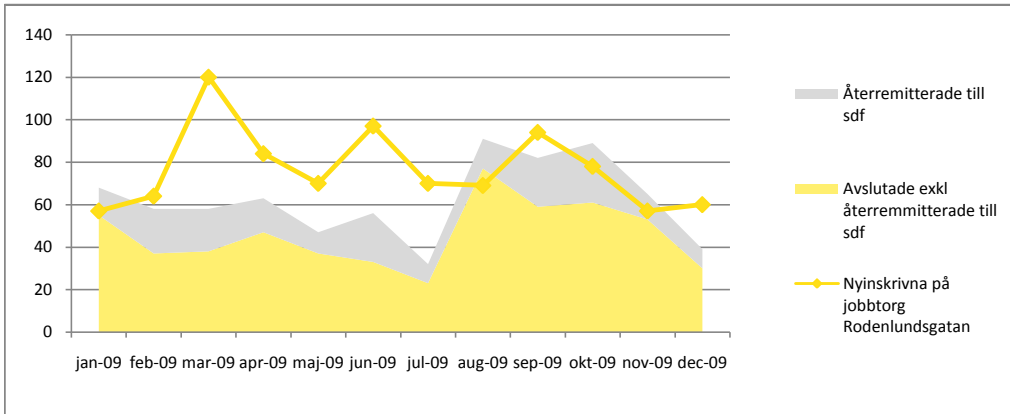
Nyinskrivna och avslutade aspiranter på jobbtorg Kista



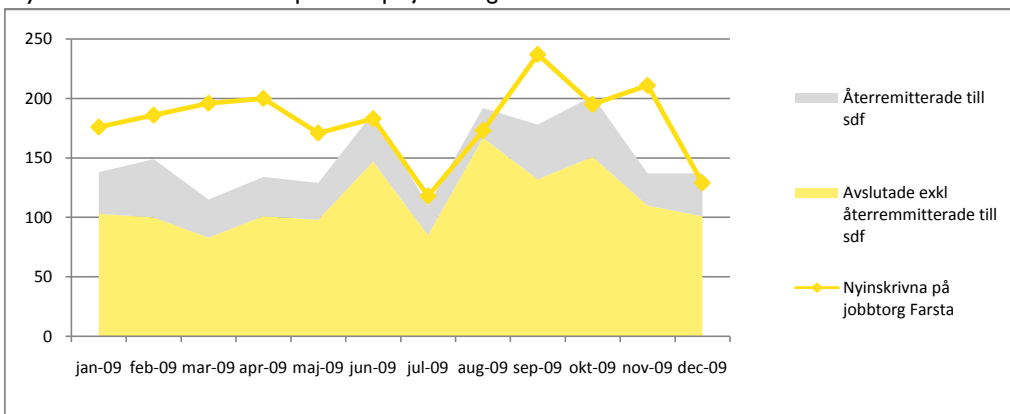
Nyinskrivna och avslutade aspiranter på jobbtorg Vällingby



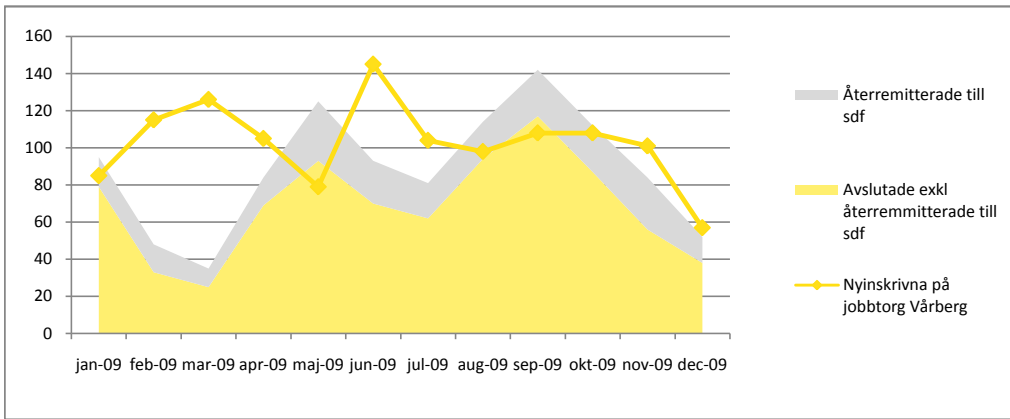
Nyinskrivna och avslutade aspiranter på jobbtorg Rosenlundsgatan



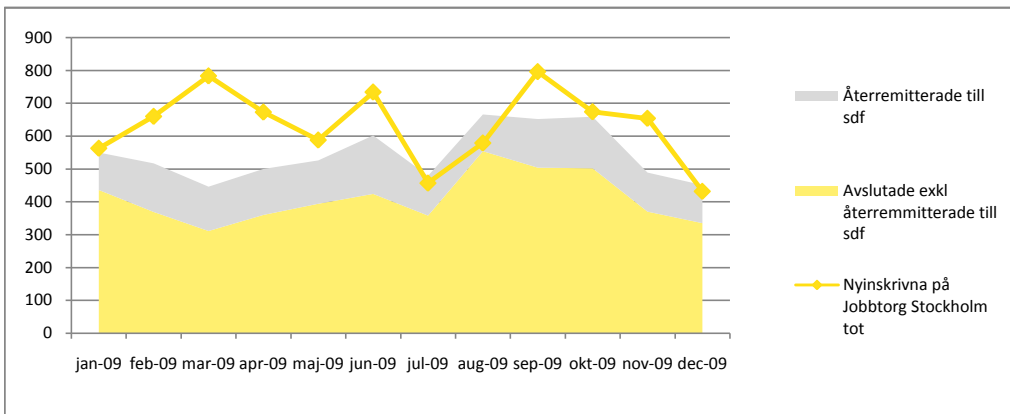
Nyinskrivna och avslutade aspiranter på jobbtorg Farsta



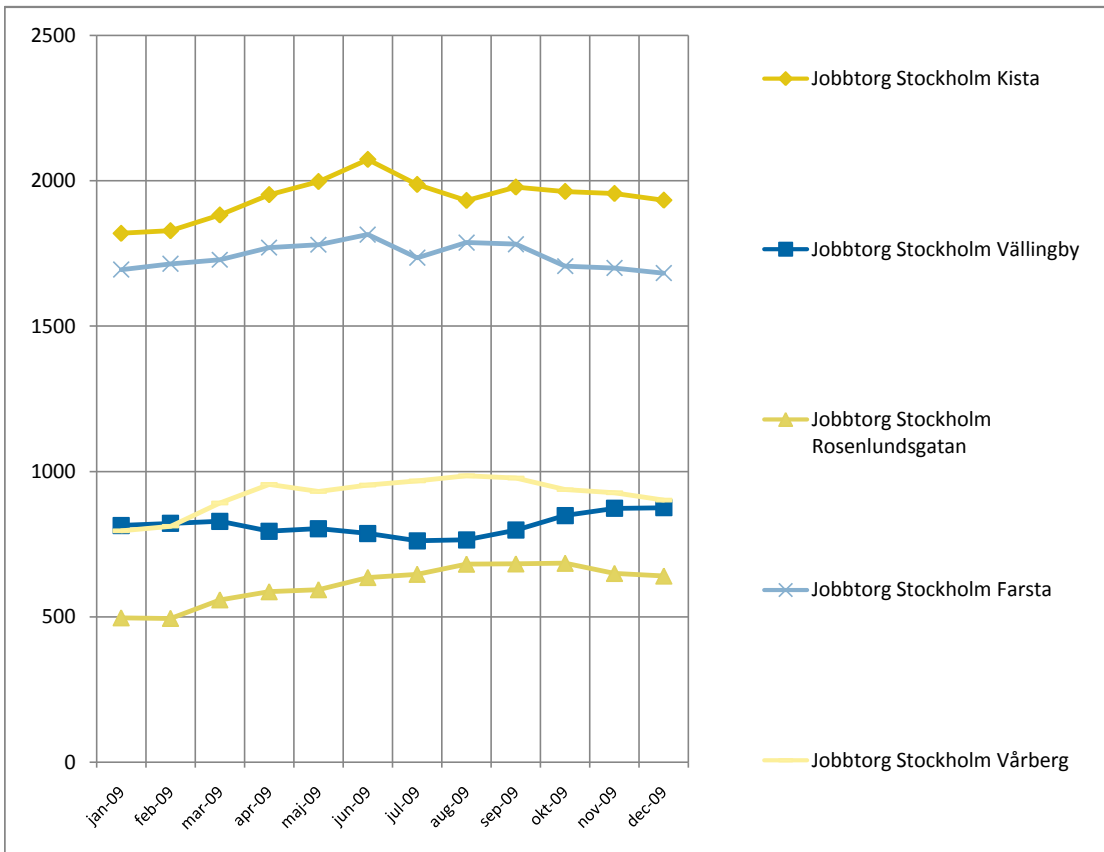
Nyinskrivna och avslutade aspiranter på jobbtorg Värberg



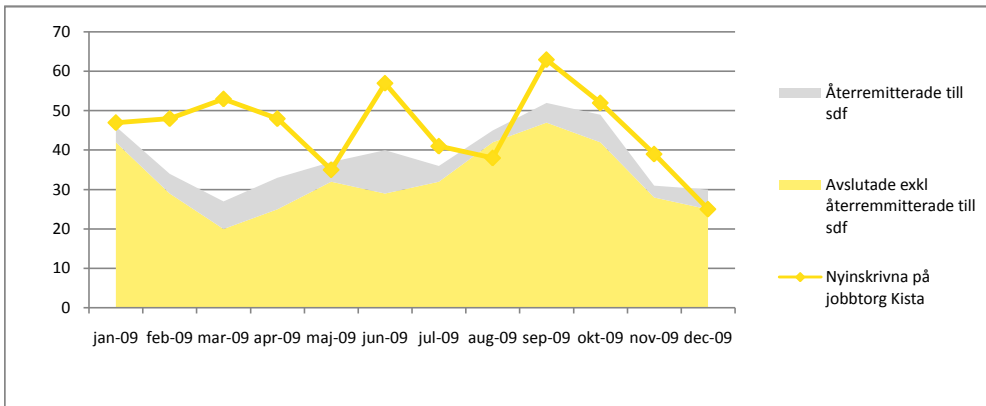
Nyinskrivna och avslutade aspiranter på Jobbtorg Stockholm totalt



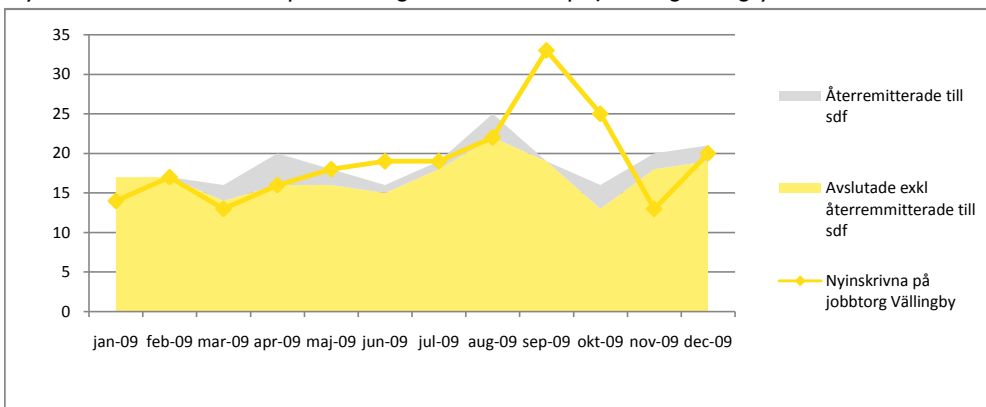
Antal aktuella/inskrivna per jobbtorg och månad



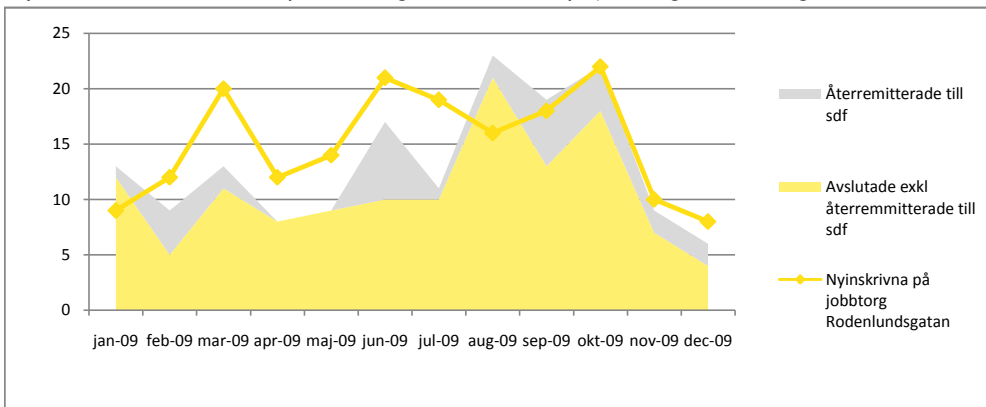
Nyinskrivna och avslutade aspiranter/ungdomar 16-24 år på jobbtorg Kista



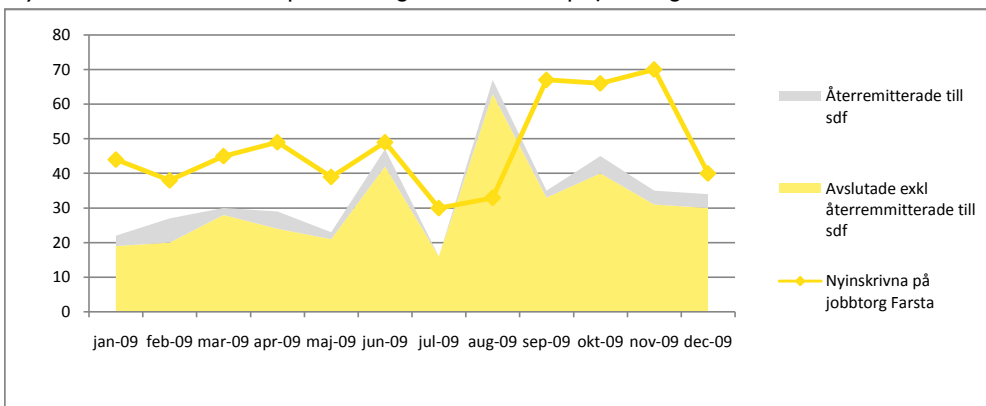
Nyinskrivna och avslutade aspiranter/ungdomar 16-24 år på jobbtorg Vällingby



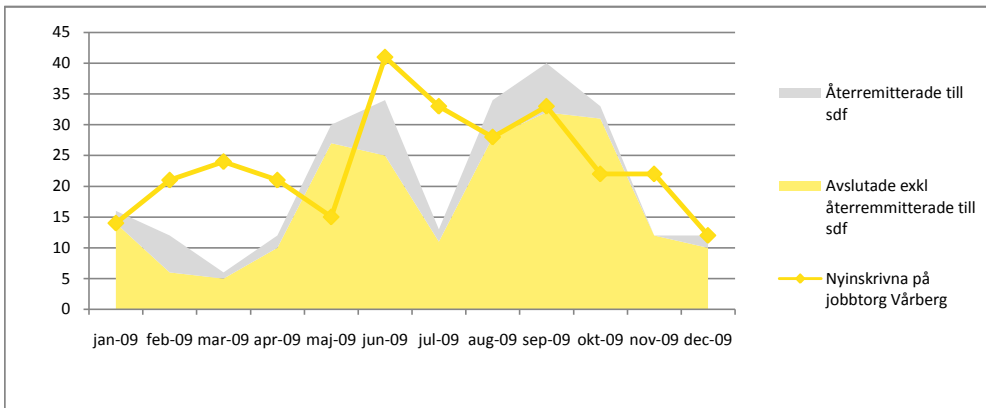
Nyinskrivna och avslutade aspiranter/ungdomar 16-24 år på jobbtorg Rosenlundsgatan



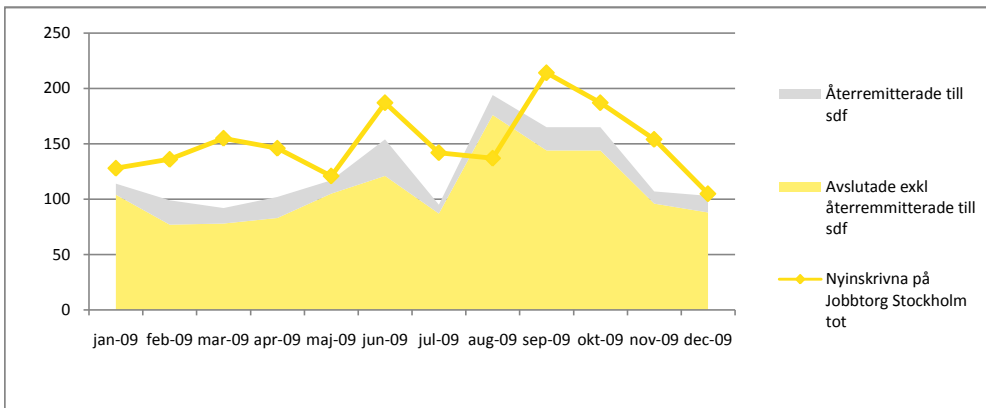
Nyinskrivna och avslutade aspiranter/ungdomar 16-24 år på jobbtorg Farsta



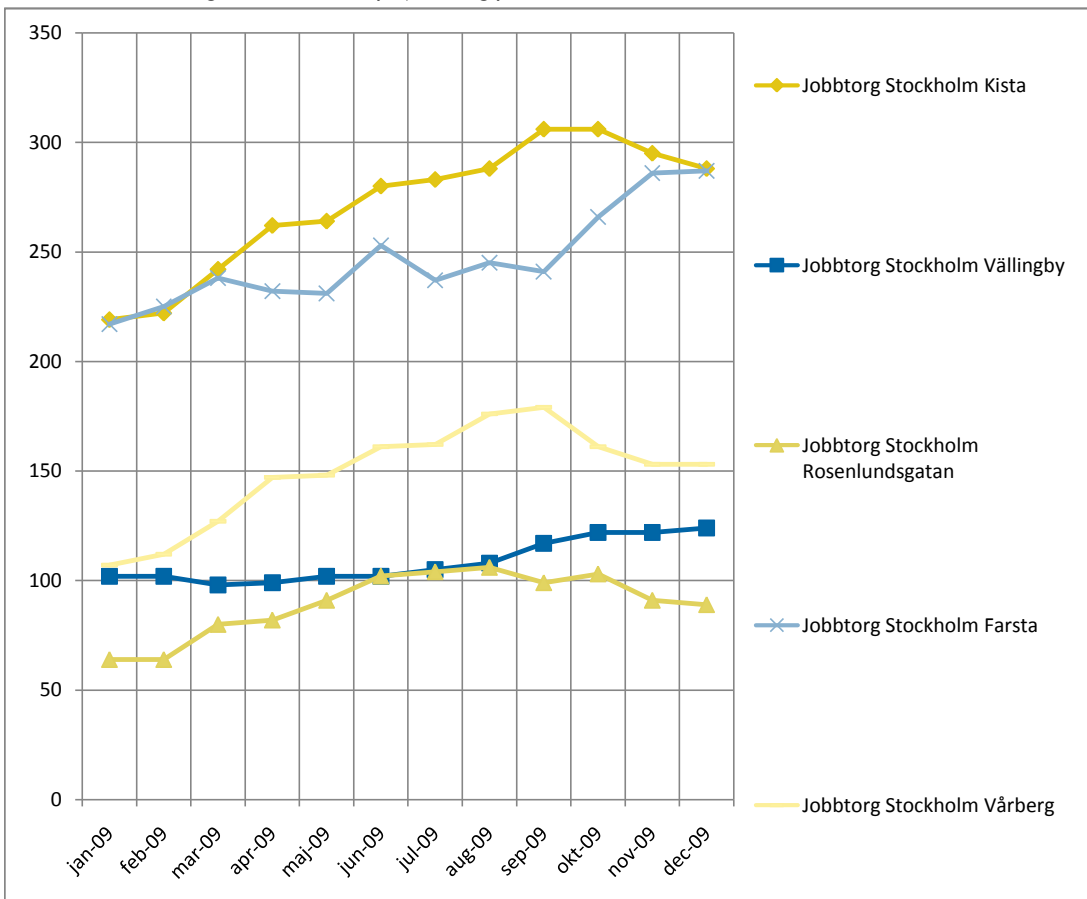
Nyinskrivna och avslutade aspiranter/ungdomar 16-24 år på jobbtorg Värberg



Nyinskrivna och avslutade aspiranter/ungdomar 16-24 år på Jobbtorg Stockholm totalt



Inskrivna/aktuella ungdomar 16-24 år på jobbtorg per månad



Inskrivna, nyinskrivna och avslutade aspiranter per jobbtorg under 2009

	Inskrivna aspiranter (netto) jan-dec 2009							därav avslutsorsak, antal					
	Inskrivna, antal	Andel inskrivna per jobbtorg	Återremitterad antal	% återremitterad av inskrivna	Nyttillkomna, antal	% nyttillkomna av inskrivna	Avslutade exkl. återremitterade, antal	Avslutade exkl återremitterade till sdf, % av inskrivna exkl återremitterade	Arbete	Studier	Självförs i AF-progr.	Övrig	Okänd
JS Kista- ALLA	3392	30,0%	416	12,3%	2045	60,3%	1162	39,0%	438	128	44	205	347
JS Kista-Kista	1632	14,4%	226	13,8%	931	57,0%	457	32,5%	176	39	25	97	120
JS Kista-Lunda	977	8,6%	123	12,6%	545	55,8%	334	39,1%	134	25	13	55	107
JS Kista ungdomsfilial	783	6,9%	67	8,6%	569	72,7%	371	51,8%	128	64	6	53	120
JS Vällingby	1598	14,1%	163	10,2%	971	60,8%	638	44,5%	267	55	34	152	130
JS Rosenlundsgatan	1252	11,1%	159	12,7%	885	70,7%	477	43,6%	234	44	23	92	84
JS Farsta	3296	29,2%	407	12,3%	2008	60,9%	1310	45,3%	539	133	44	200	394
JS Vårberg	1759	15,6%	192	10,9%	1148	65,3%	710	45,3%	331	88	32	129	130
Samtliga	11297	100,0%	1337	11,8%	7057	62,5%	4297	43,1%	1809	448	177	778	1085

Inskrivna, nyinskrivna och avslutade ungdomar 18-24 år* per jobbtorg under 2009

	Inskrivna aspiranter (netto) jan-dec 2009							därav avslutsorsak, antal					
	Inskrivna, antal	Andel inskrivna per jobbtorg	Återremitterad antal	% återremitterad av inskrivna	Nyttillkomna, antal	% nyttillkomna av inskrivna	Avslutade exkl. återremitterade, antal	Avslutade exkl återremitterade till sdf, % av inskrivna exkl återremitterade	Arbete	Studier	Självförs i AF-progr.	Övrig	Okänd
JS Kista	645	29,3%	60	9,3%	492	76,3%	325	55,6%	106	60	5	42	111
JS Vällingby	297	13,5%	17	5,7%	218	73,4%	177	63,2%	63	33	6	40	35
JS Rosenlundsgatan	233	10,6%	27	11,6%	185	79,4%	121	58,7%	56	25	3	18	19
JS Farsta	661	30,0%	40	6,1%	517	78,2%	356	57,3%	149	50	12	20	125
JS Vårberg	369	16,7%	34	9,2%	284	77,0%	193	57,6%	83	41	8	30	31
Samtliga	2205	100,0%	178	8,1%	1696	76,9%	1172	57,8%	457	209	34	150	321

* exkl nyanlända ungdomar inom flyktingmottagandet