

# **BILAGA 2**

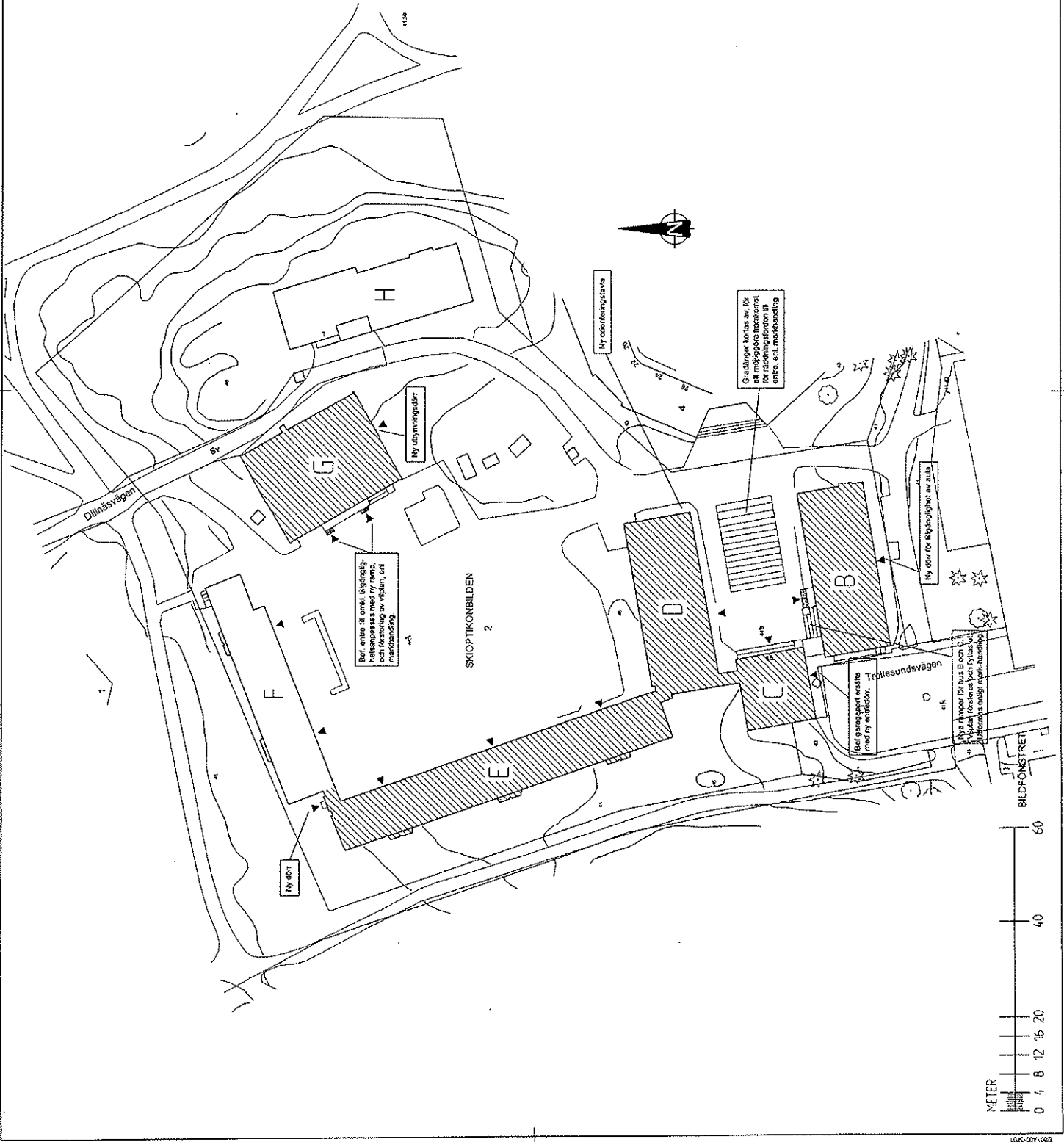
## **Tjänsteutlåtande**

**2008-10-28**

**Situationsplan över Bandhagens skola samt ritning över  
ombyggnadsförslaget**

FÖRKLARINGAR

- Berörd byggnadsdel

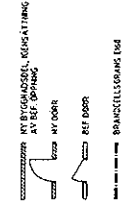


SKOLEFASTIGHETER I STOCKHOLM AB		FÖRSLAGSHANDLING	
ANSÖKAN NR.	2008-10-13	BYGGNADENS NAMN	BANDHAGENS SKOLA
BYGGNADENS ADRESS	6 Jönvångsvägen	FASTIGHETSNUMMER	14 0280
BYGGNADENS FÖRSTÄLLNING	Skolefastigheter i Stockholm AB	KV. SKIPTIKONBILDEN 2	SITUATIONSPÅN
BYGGNADENS ANSÖKAN NR.	2008-10-13	HGS BILDE OCH G	DMBYGGNAD
BYGGNADENS ANSÖKAN DATUM	2008-10-13	BYGGNADENS SKALA	1:400 A3
BYGGNADENS ANSÖKAN TITEL	Skolefastigheter i Stockholm AB	BYGGNADENS SKALA	1:400 A3
BYGGNADENS ANSÖKAN FÖR	Skolefastigheter i Stockholm AB	BYGGNADENS SKALA	1:400 A3



FÖRKLÄRINGAR

Alla mått i teglet räknas från innerkanterna om inte annat är angivet. Om en dimension är större än den som anges i ritningen, gäller den större dimensionen. Om en dimension är mindre än den som anges i ritningen, gäller den mindre dimensionen. Om en dimension inte anges i ritningen, gäller den som anges i de tekniska specifikationerna.



UT  
UTVÄRMINGSSKIVT

VÄGGTYPER

- V1 Bjerkell K
- V2 Bjerkell K
- V3 Bjerkell K
- V4 Bjerkell K
- V5 Bjerkell K
- V6 Bjerkell K
- V7 Bjerkell K
- V8 Bjerkell K
- V9 Bjerkell K
- V10 Bjerkell K
- V11 Bjerkell K
- V12 Bjerkell K
- V13 Bjerkell K
- V14 Bjerkell K
- V15 Bjerkell K
- V16 Bjerkell K
- V17 Bjerkell K
- V18 Bjerkell K
- V19 Bjerkell K
- V20 Bjerkell K
- V21 Bjerkell K
- V22 Bjerkell K
- V23 Bjerkell K
- V24 Bjerkell K
- V25 Bjerkell K
- V26 Bjerkell K
- V27 Bjerkell K
- V28 Bjerkell K
- V29 Bjerkell K
- V30 Bjerkell K

UNDERTAKSTYPER

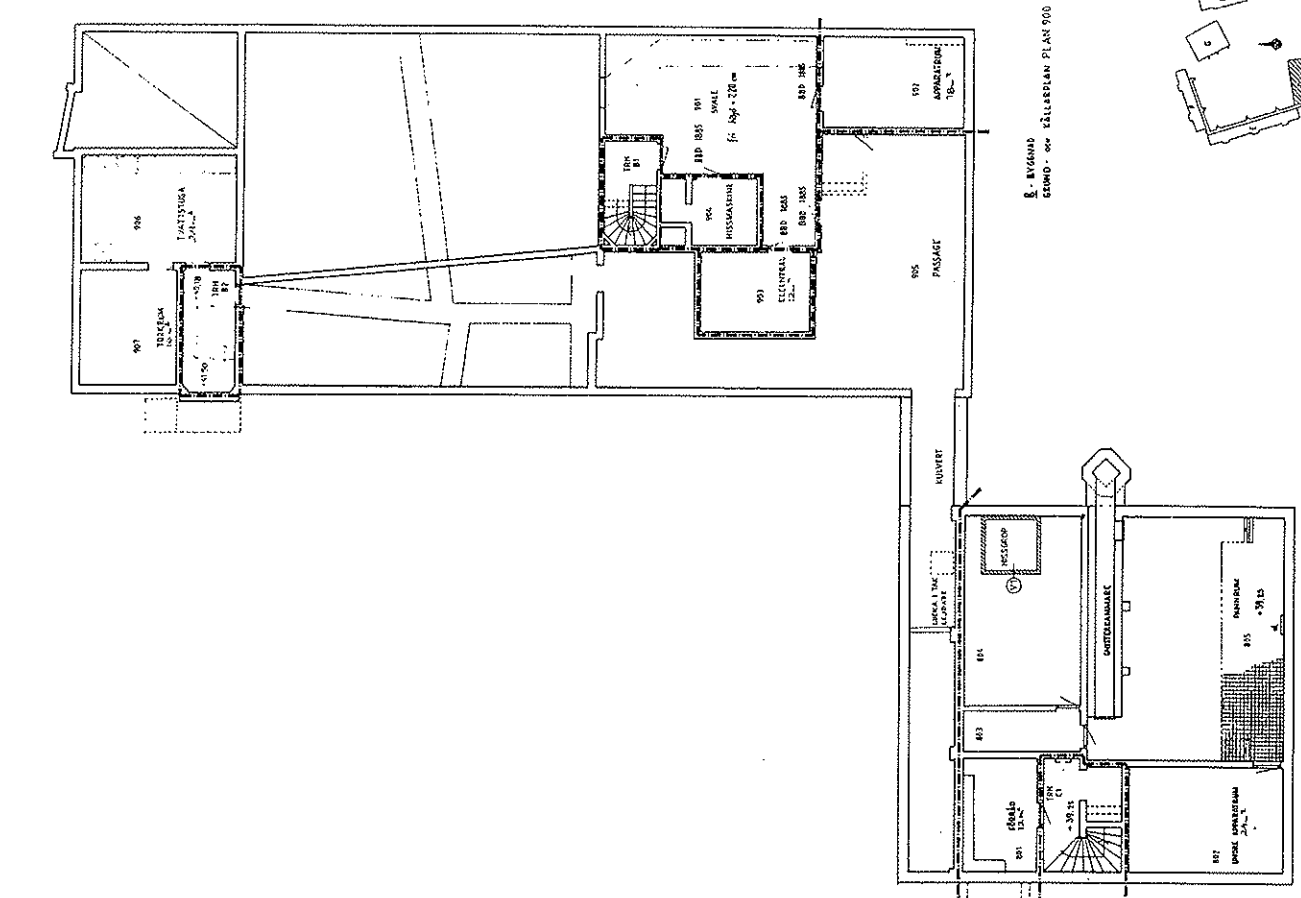
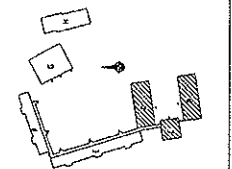
- U1 Bjerkell K
- U2 Bjerkell K
- U3 Bjerkell K
- U4 Bjerkell K
- U5 Bjerkell K
- U6 Bjerkell K
- U7 Bjerkell K
- U8 Bjerkell K
- U9 Bjerkell K
- U10 Bjerkell K
- U11 Bjerkell K
- U12 Bjerkell K
- U13 Bjerkell K
- U14 Bjerkell K
- U15 Bjerkell K
- U16 Bjerkell K
- U17 Bjerkell K
- U18 Bjerkell K
- U19 Bjerkell K
- U20 Bjerkell K
- U21 Bjerkell K
- U22 Bjerkell K
- U23 Bjerkell K
- U24 Bjerkell K
- U25 Bjerkell K
- U26 Bjerkell K
- U27 Bjerkell K
- U28 Bjerkell K
- U29 Bjerkell K
- U30 Bjerkell K



SKOLFÄSTIGHETER  
I STOCKHOLM AB

nr	beställnings nr	beställnings datum	bilaga	bilaga nr
1	2008-07-0			
2	2008-07-0			

BANDHAGENSKA SKOLA	SKALA 1:500 (A5)
PASTORATSKAMMAREN N 1280	
KV. SÖDRE VÄNSTER 4B	
Östra Skolor AB	
M S C PLAN 800, RUS D PLAN 900	
DVBYSKED	
5.07.545	
3.30.8091	



B - BYGGNAD  
GEM - GÄLLERLAN PLAN 900

C - BYGGNAD  
PLAN AV BOSTÄLLNING PLAN 800



- BYGGNAD  
GEM - GÄLLERLAN



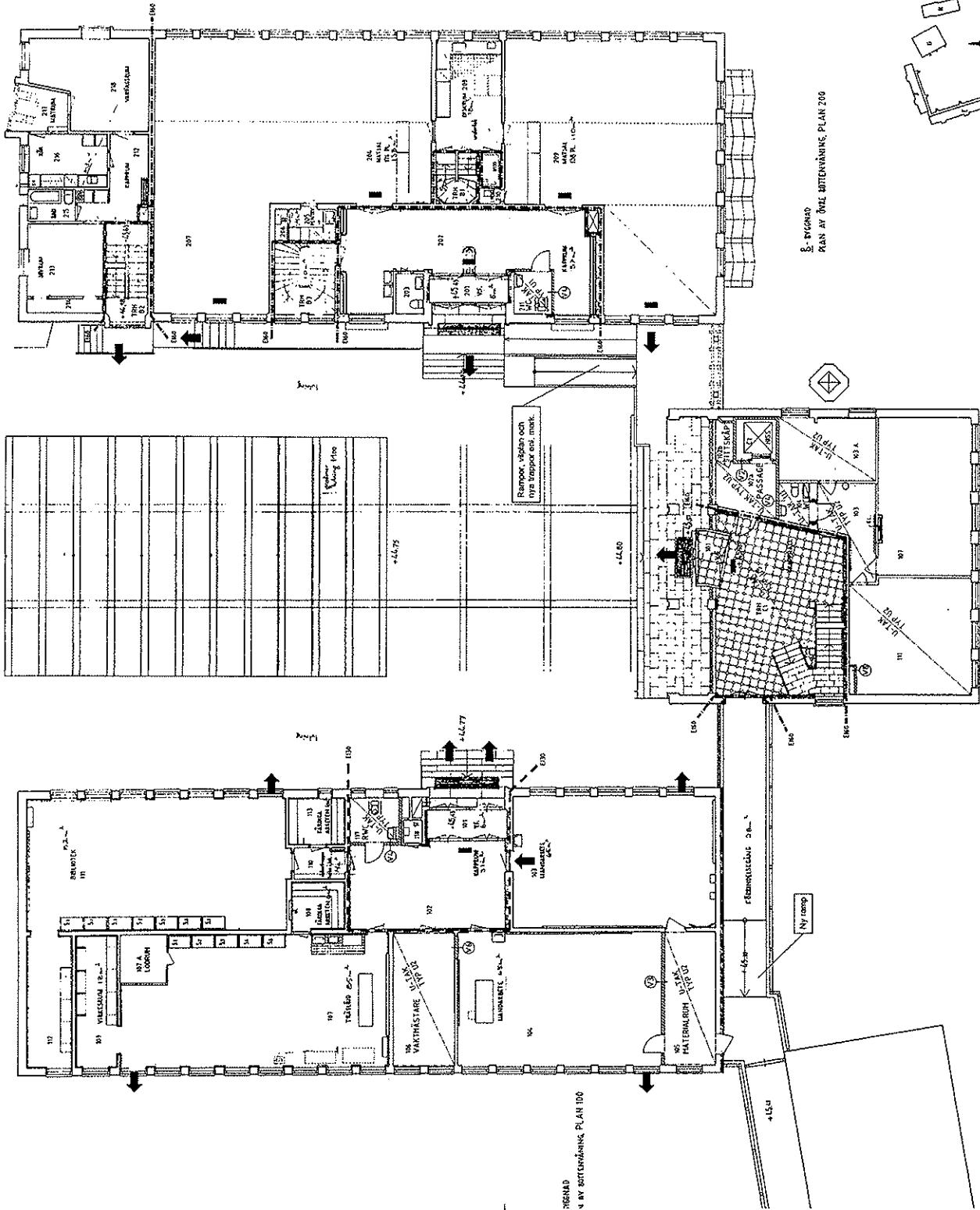
FÖRKLÄRINGAR

ALA SÄTT, ÅRDE 1:100  
VÄGGAR OCH ÖPPNINGAR  
VÄRNSKÄNSKÄR

ÖPPNINGAR AV BEHÅLLNING  
AV BEHÅLLNING

BRANDCELLSGRÄNS LINJE  
BRANDCELLSGRÄNS DÖR

UT  
ÖPPNINGSSKYLTT



SCOLFÄSTIGHETER I STOCKHOLM AB		FÖRSLAGSHANDLING	
ABF SÄM STUDE FÖREBY	ABF SÄM STUDE FÖREBY	BANDHAGENS SKOLA	BANDHAGENS SKOLA
K Skriv utrymme Byg	K Skriv utrymme Byg	FASTIGHETSNUMMER N: 2280	FASTIGHETSNUMMER N: 2280
L Skriv utrymme I Uppdrags AB	L Skriv utrymme I Uppdrags AB	AV: SKÖPSTRÄSKED 2	AV: SKÖPSTRÄSKED 2
M Skriv utrymme AB	M Skriv utrymme AB	HUS C. PLAN 100, HUS B och D. PLAN 200	HUS C. PLAN 100, HUS B och D. PLAN 200
NY BYGGNAD	NY BYGGNAD	ÖMBYGGNAD	ÖMBYGGNAD
2008-10-13	2008-10-13	B. JÖRHANNA	B. JÖRHANNA
5:01-5:08	5:01-5:08	SKALA: 1:100 (1:10)	SKALA: 1:100 (1:10)
A30-B021	A30-B021		

B - BYGGNAD  
PLAN AV ÖMÅL BYTTENNINGEN, PLAN 200

C - BYGGNAD  
PLAN AV BYTTENNINGEN, PLAN 100



**FÖRKLARINGAR**

ALLMÄNT ANGESJUNK  
VÄGTVÄRER OCH UMBUDSTÄNDE  
SE BILAGA A34-B37

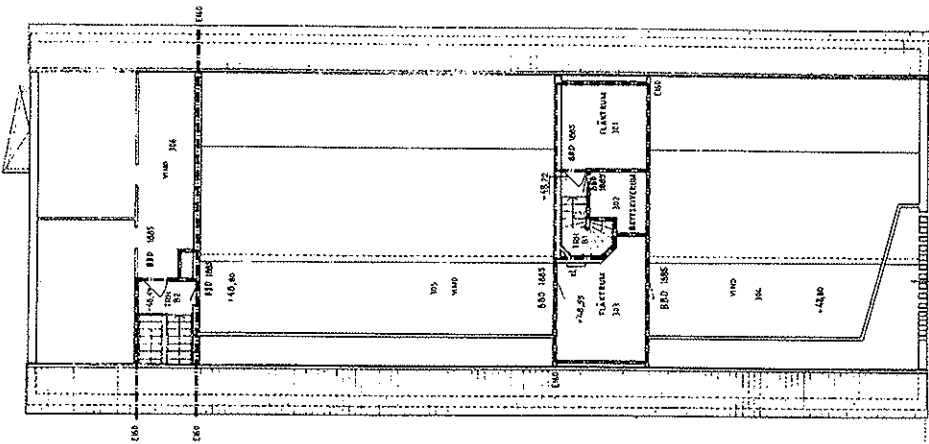
NY BYGGNAD, BEHÅLLNING  
AV BEHÅLLNING  
BESKÄDNING

NY BYGGNAD

BEHÅLLNING AV  
BEHÅLLNING

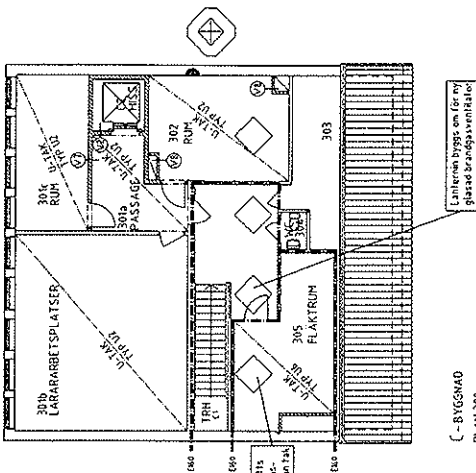
UT

UTRÄDDNINGSSKYLT

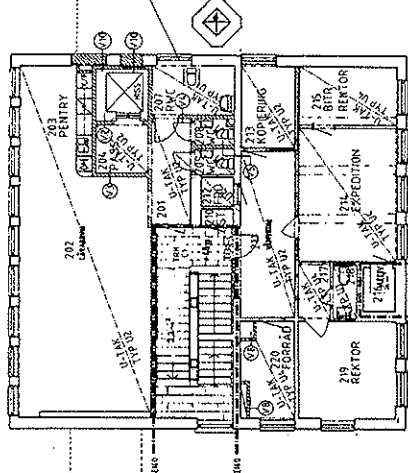


B-BYGGNAD  
PLAN 300

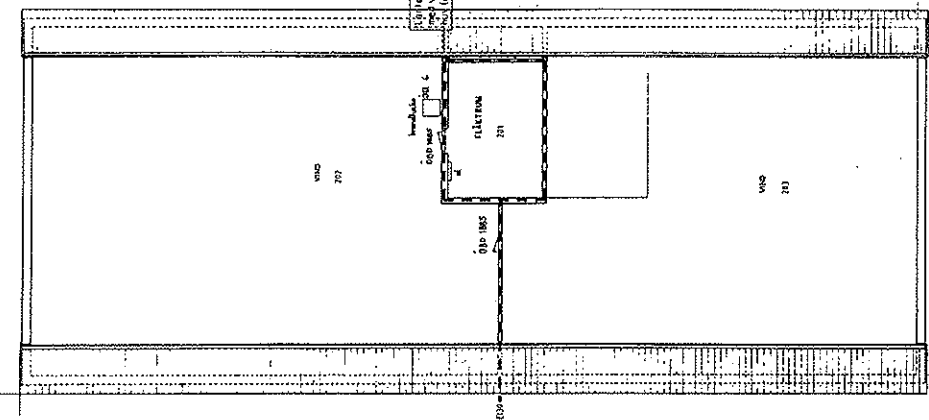
Ino glas i borrhörs byts mot  
spjontskugg glas (typ ruglast)



C-BYGGNAD  
PLAN 300

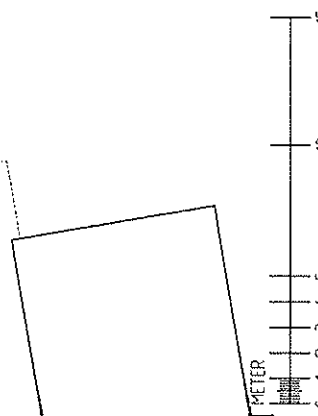


PLAN AV EN TRAPPA, PLAN 200  
C-BYGGNAD



D-BYGGNAD  
PLAN 200  
VIND

		<b>FÖRSLAGSHANDLING</b>		
<b>SKOLFÄSTIGHETER I STOCKHOLM AB</b>	<b>BANDHAGEN SKOLA</b>	FÄSTIGHETSKÖP Nr 1200	SÖDRA STADEN 2 HUS C, PLAN 200 och 300, HUS B och D, PLAN 300 ÖRSKÖLDSTORGET	SKALA 1:100 (D) 3.07.58
ÅRSK. SVEB. STURE TORREN Sjöström & Sjöström AB K. Sten Långström Bygg V. Sten Långström VVS-Kontors AB U. Ulf Sten Långström Elektriska AB H. SVECO Konstruktions AB	2008-10-13 B. JÖRANVÄR			3.07.58 A30-B031



**FÖRKLÄRNINGAR**

Alla mått anges i m  
 Alla utrymnen och konstruktioner  
 är ritade till 90°

AVBESÖK AV BILDGÅNDSKÄRNING  
 AV BESÖKARE  
 FÖR ÖFR

BRANNSÄLLOSKÄRS ÖDD

BRANNSÄLLOSKÄRS ÖDD

ÖFR

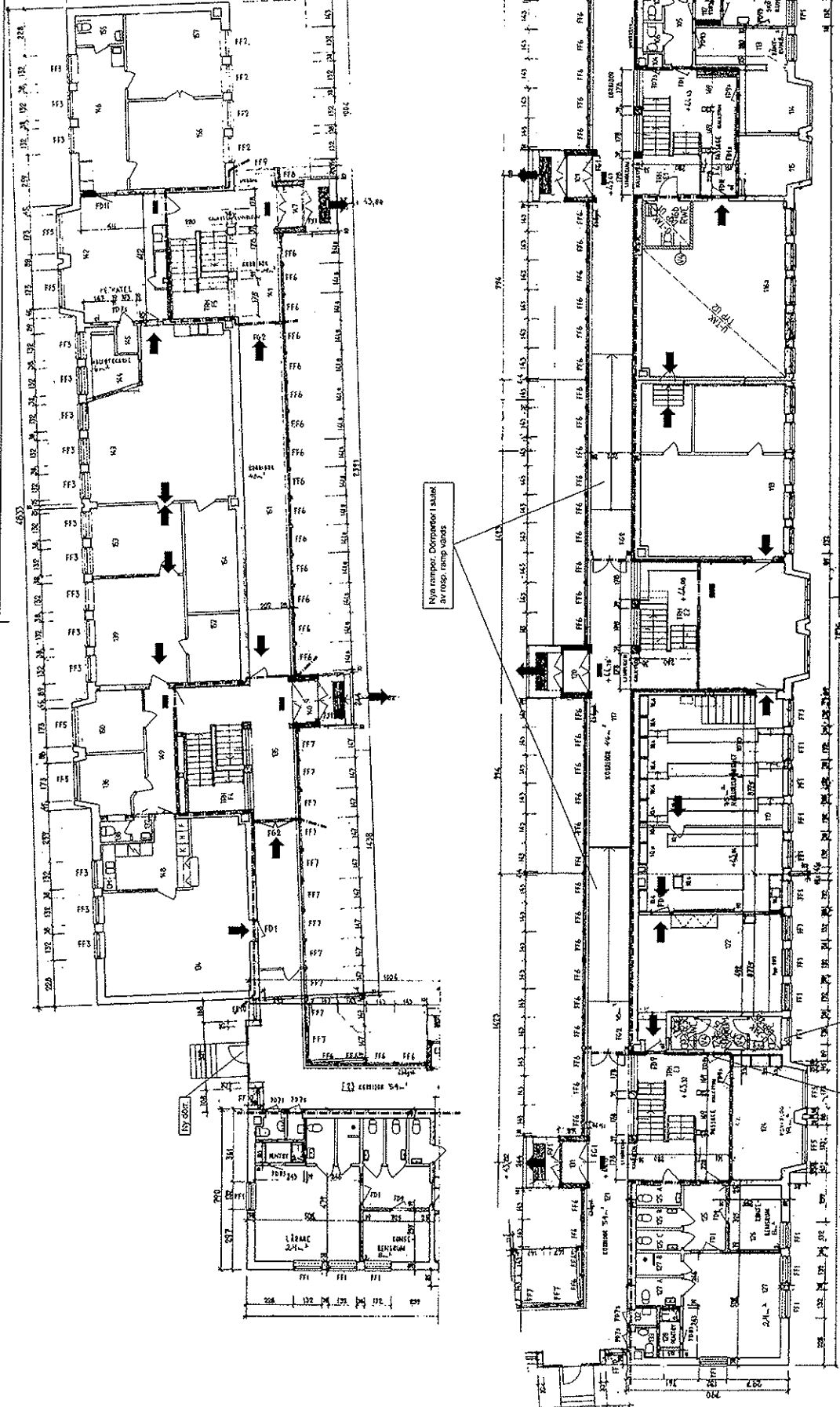
ÖFRINSTRUKTIVET

Bel. dörr byts ut mot ny  
 dörr i ljudklass 40 dB

Nya rimpölar. Dämpare för isolering av ljud. Rimpölar vadas

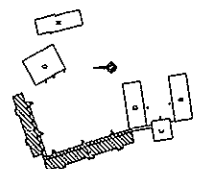
Inga glas (bort) byts mot  
 opanningsglas (glas för ljudisolering)

Bel. dörr byts ut mot ny dörr  
 i ljudklass 50dB-C



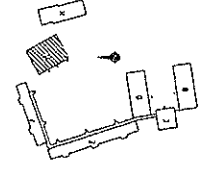
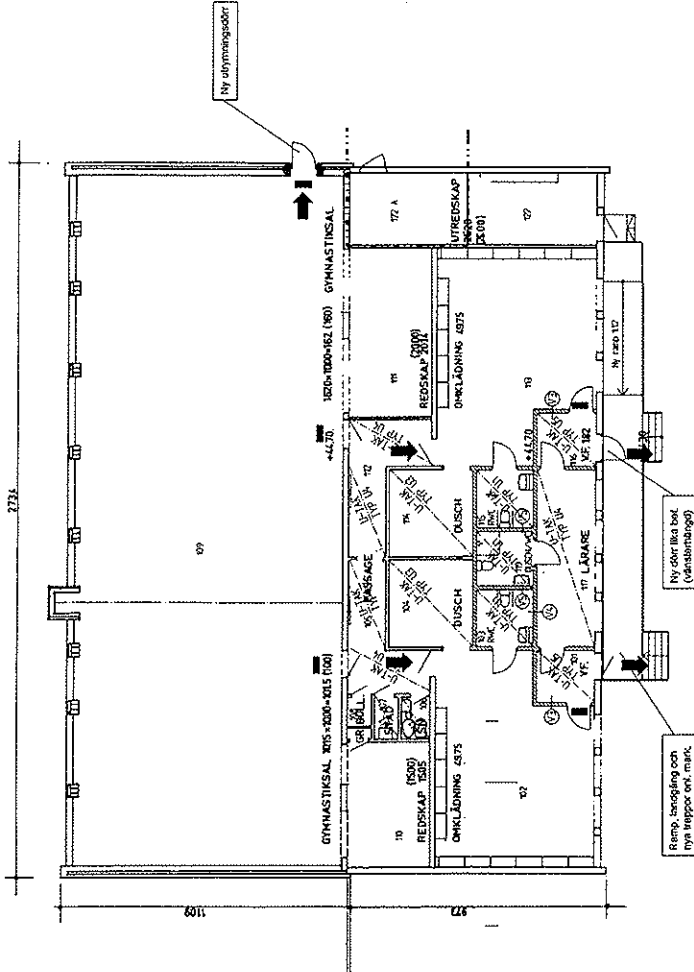
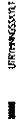
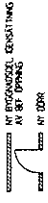
**FÖRSLAGSHANDLING**

ARK SAAB STURE FÖRLEN	
A. LITENHART AB	BANDHAGENS SKOLA
K. Stenlundsgatan 2899	FASTIGHETSNUMMER: Nr 1780
V. Stockholm VVS-Koncept AB	Fv. SHOP/KONFERENS Z
E. Uppsal Tech/Inf/Byggnad AB	MKS E och F PLAN 009
M. SWECO Infrastructure AB	OMBYGGNAD
PRJ. N. ÖRNSÄLVA	SKALA: 1:500 (A1)
2008-09-13	B. JÖRNHÄMAR
5.072-518	A.30-E011



FÖRKLÄRNINGAR

ALLA MÅTT ÄRE I M  
VÄRDIER OCH LÄNDRUMSSTORLEK  
SE RITNING A30-001



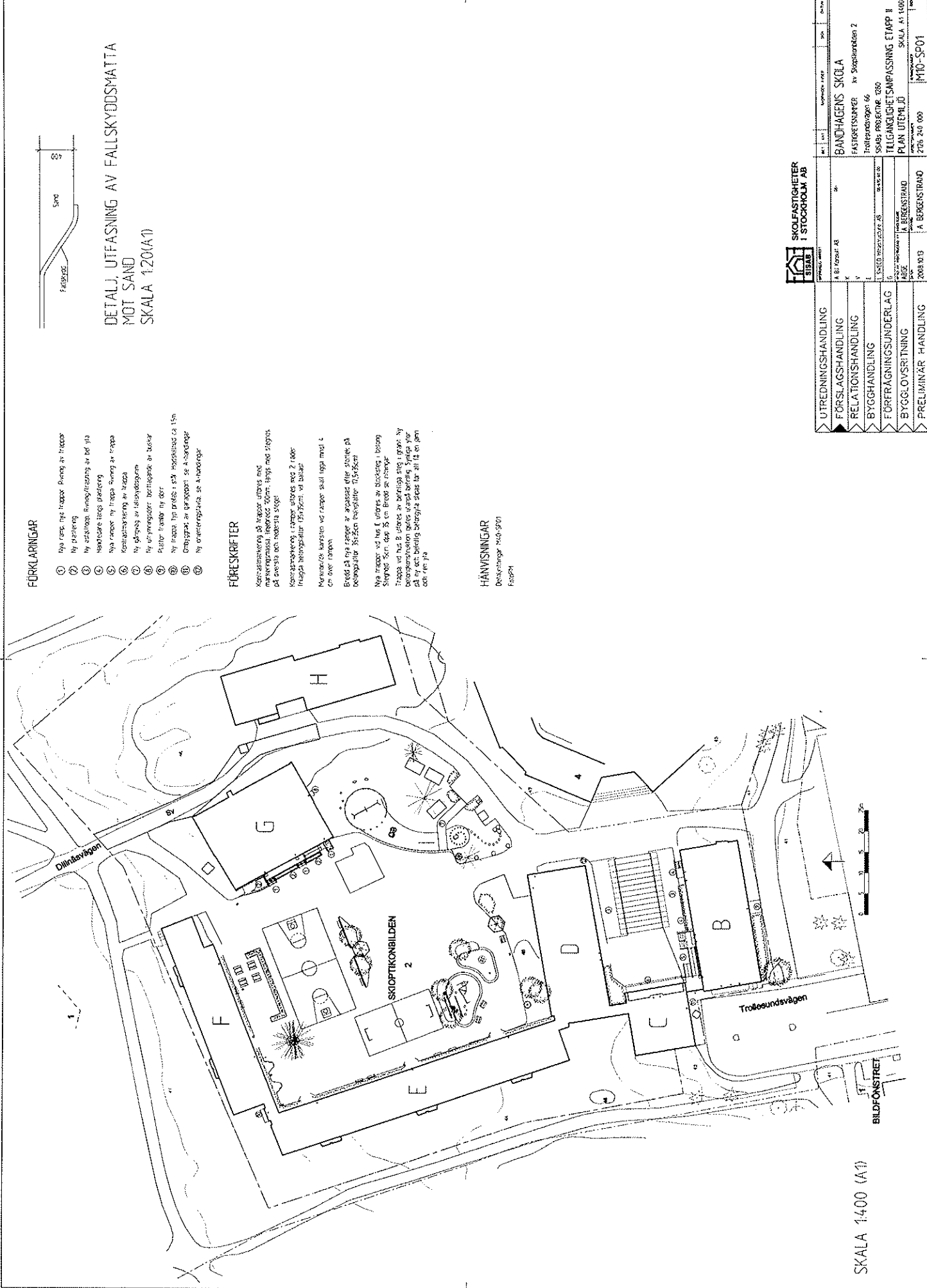
SJÖFASTORHETER I STOCKHOLM AB  
FÖRSLAGSHANDLING

ARBETENS ANSÖKAN	ARBETENS BEFÄLLNING	ARBETENS BEGRÄNSNING
A. B-Formulär AB	K. 2000 Långgatan 57-59	BANDHAGEN SKOLA
V. Dischens 195-koncepter AB	C. Bertala Elvarn i Litzens AB	FASTHETERNA NR 1280
H. SVECO Wastan AB	M. SVECO Wastan AB	KV. SKOPFÄRDER 7
		PLAN 80
		OMBYGGNADE
		SKALA 1:500

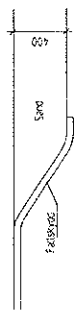
ARBETENS ANSÖKAN	ARBETENS BEFÄLLNING	ARBETENS BEGRÄNSNING
A. B-Formulär AB	K. 2000 Långgatan 57-59	BANDHAGEN SKOLA
V. Dischens 195-koncepter AB	C. Bertala Elvarn i Litzens AB	FASTHETERNA NR 1280
H. SVECO Wastan AB	M. SVECO Wastan AB	KV. SKOPFÄRDER 7
		PLAN 80
		OMBYGGNADE
		SKALA 1:500







**DETAILJ. UTFASNING AV FALLSKYDDSMATTA  
MOT SAND  
SKALA 1:20(A1)**



**FÖRKLARINGAR**

- ① Nya ramp, nya trappor, revning av trappor
- ② Ny planering
- ③ Ny utställningsfönster och utgång
- ④ Ny utställningsfönster planering
- ⑤ Nya trappor, nya trappor, revning av trappor
- ⑥ Revningsplanering av trappor
- ⑦ Ny planering av fallskyddsmatta
- ⑧ Ny utställningsfönster och utgång
- ⑨ Ny trappor, nya trappor
- ⑩ Ny trappor, nya trappor, nya trappor ca 15m
- ⑪ Ombyggnad av utställningsfönster
- ⑫ Ny utställningsfönster och utgång

**FÖRESKRIFTER**

Kontrollera att trappor utföras med  
markeringssatta, inretnad 50cm, längs med trappans  
på översta och nedre steg!

Kontrollera att rampar utföras med 2 rader  
trappor utställningsfönster, utställningsfönster.

Markeringssatta utställningsfönster skall vara med 1  
cm över rampen.

Bredd på nya trappor av uppstigning eller stigning på  
bestämning 35-25cm resp. 17,5-25cm!

Nya trappor vid hus 1, utlöses av blockering i botten  
Stegvid 5cm, där 35 cm Bredd av trappor  
Trappor vid hus 2, utlöses av blockering i steg 1, gruppen. Ny  
bestämning gäller utgångsberedning. Synliga ytor  
på så väl som beredning beredning ska för alla en öm  
och mer ja

**HÄNVISNINGAR**

Detaljerings 1:100 (A1)  
FAS 201

SKALA 1:400 (A1)



UTREDNINGSHANDLING	SKOLFÄSTIGHETER I STOCKHOLM AB	SKALA	1:1000
FÖRSLAGSHANDLING	A 81 K2021 A3	SKALA	1:1000
RELATIONSHANDLING	FÄSTIGHETSNUMMER	SKALA	1:1000
BYGGHANDLING	Tröteundsvägen 66	SKALA	1:1000
FÖRFÄRINGSUNDERLAG	SSAB PROJEKT 1280	SKALA	1:1000
BYGGÖVSRITNING	A. BERGSTRAND	SKALA	1:1000
PRELIMINÄR HANDLING	2708 240 000	SKALA	1:1000