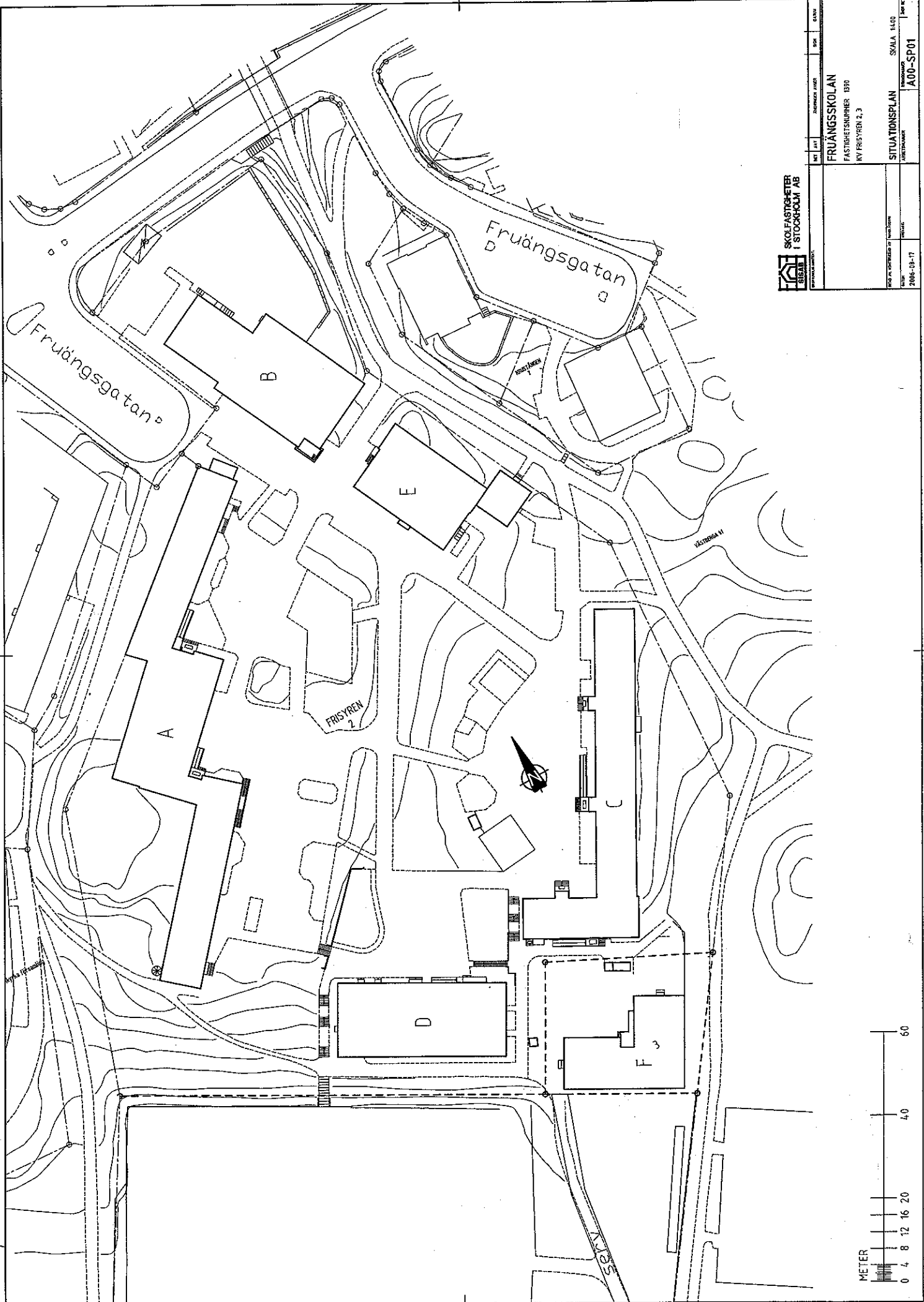


BILAGA 1

Tjänsteutlåtande

2009-02-11

**Situationsplan över Fruängens skola samt ritning över
ombyggnadsförslaget**



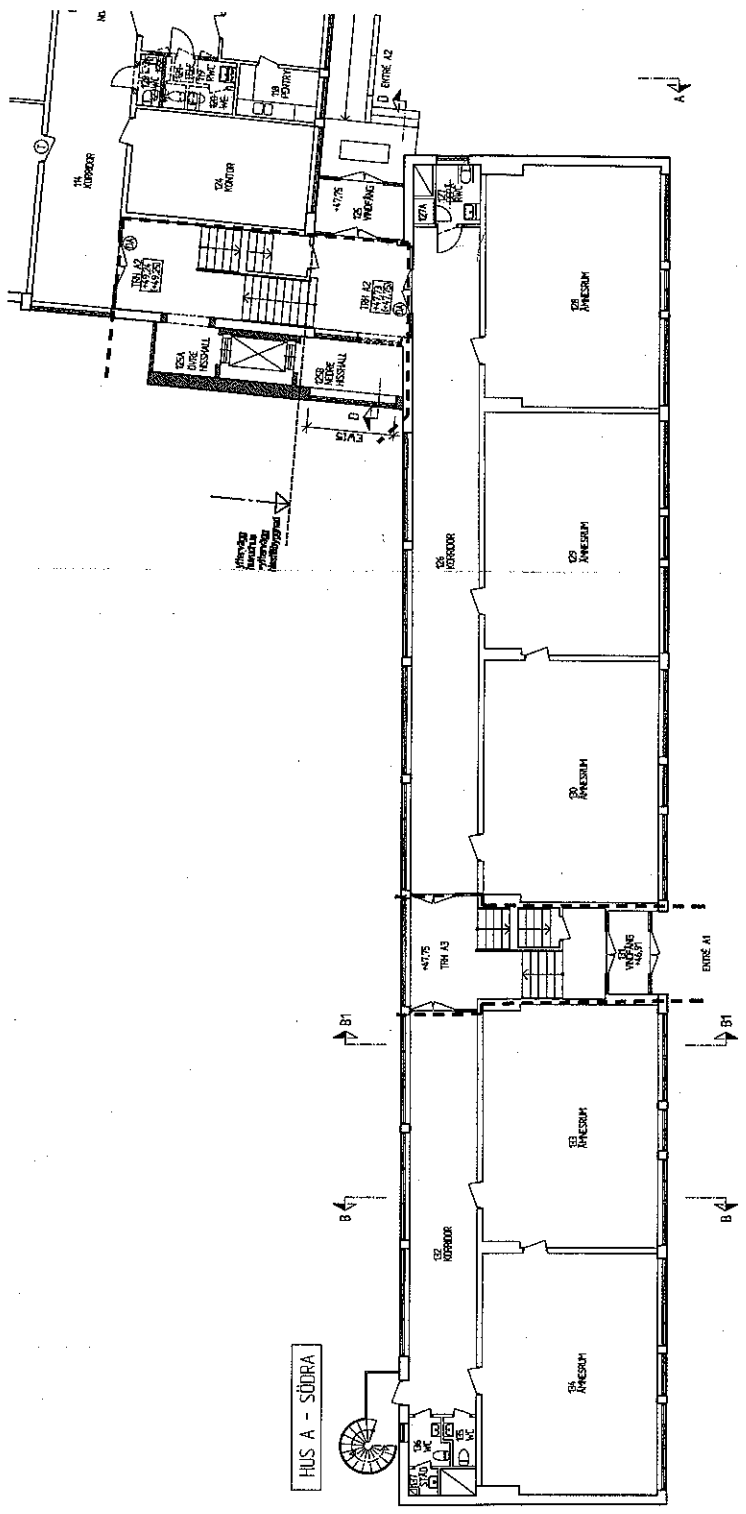
BYTT	ART	ANMÄRKNING	JÄNDR	BYTT	KLAV
FRUÄNGSSKOLAN					
FASTIGHETSNUMMER 1399					
KV FRISYREN 2, 3					
SITUATIONSPLAN					
SKALA 1:400					
A00-SP01					
FÖR KL. FÖRBEREDS AV TÄNKTÖSEN					
2006-08-17					

FÖRKLÄRINGAR OCH FÖRESKRIFTER

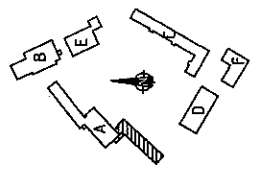
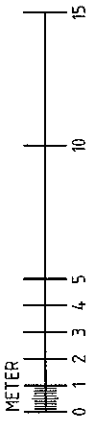
- ALLA MÅTT KONTROLLERA PÅ PLÅTS
 ALLA MÅTT ANGES I METRER OCH I HÖJDER
 NYVÄGG OCH NYVÄGGAR
 +0.000
 +0.000
 +0.000

- BRÄNSLÄSARE, BRÄNSLÄSARE SVÄRT
- BEFÄLDE VÄGG
- NY VÄGG
- BEFÄLDE DÖRR
- NY DÖRR
- NY GLASIG DÖRR
- BEVÄRINGSBÄRARE OCH NYVÄGG
- NY DÖRRAUTOMATIK
- DÖRR STÄLLS UPP PÅ MÅKRO
- BEF. DÖRR MONTERAS I NYTT LÖJE
- ÅTGÄRD VÄRDE

HÄNVISNINGAR
 FÖR FÖRESKRIFTER AVSEERANDE DE TEKNISKA
 SVAR BILLAGGSDOKUMENT



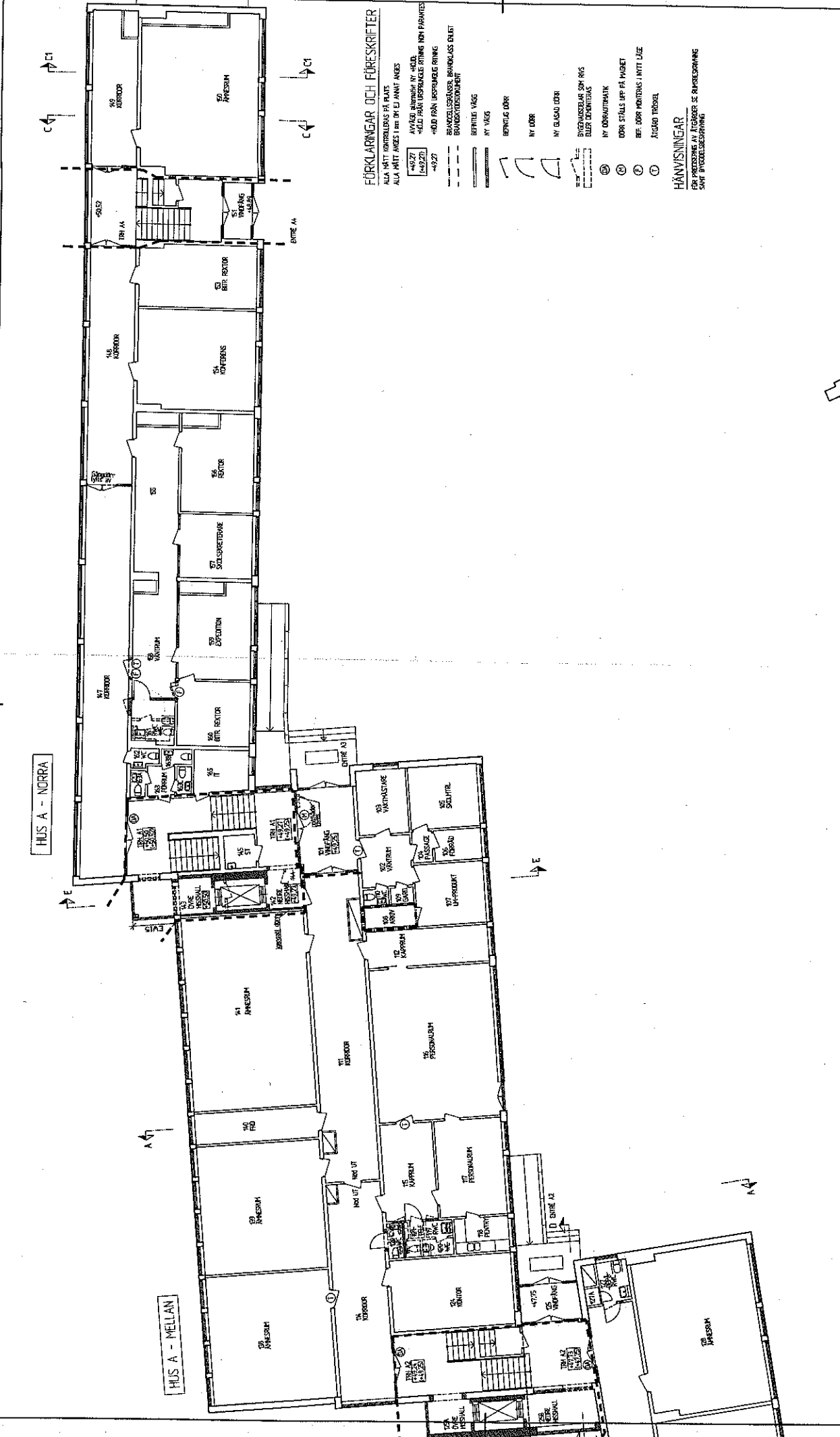
HUS A - SÖDRA



		SKOLFÄSTIGHETER I STOCKHOLM AB	
ARK T RYDBERG	1001-1002	1003-1004	1005-1006
K TH KONKULT AB	1007-1008	1009-1010	1011-1012
V TH KONKULT AB	1013-1014	1015-1016	1017-1018
E ACOR ELTEKNIK AB	1019-1020	1021-1022	1023-1024
M SWECO VEB	1025-1026	1027-1028	1029-1030
2008-10-24	2008-10-24	2008-10-24	2008-10-24

FÖRSLAGSHANDLING

FRUÅNGSSKOLAN FASTIGHETSNUMMER 1390 KV FRISYSTEN 2 HUS A PLAN 00, DEL 1 Tillgänglighetsanpassning, etapp II Projekt nr 139001-8557 SKALA 1:100 (A1)	1001-1002 1003-1004 1005-1006 1007-1008 1009-1010 1011-1012 1013-1014 1015-1016 1017-1018 1019-1020 1021-1022 1023-1024 1025-1026 1027-1028 1029-1030	1001-1002 1003-1004 1005-1006 1007-1008 1009-1010 1011-1012 1013-1014 1015-1016 1017-1018 1019-1020 1021-1022 1023-1024 1025-1026 1027-1028 1029-1030	1001-1002 1003-1004 1005-1006 1007-1008 1009-1010 1011-1012 1013-1014 1015-1016 1017-1018 1019-1020 1021-1022 1023-1024 1025-1026 1027-1028 1029-1030
---	---	---	---



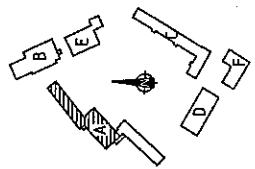
FÖRKLARINGAR OCH FÖRESKRIFTER

ALA HÄTT KONTROLLERAS PÅ PLATS
 ALA HÄTT ANGES I RÖD OCH EJ ANNAT ANGES
 ANGES ANGES I NY FÄRDIG
 HÄTT PÅR LÖSNINGEN OCH RING
 HÖR FRÅN LÖSNINGEN RING
 SVANDELSPÄNNINGEN BRUKSKLASS ENLIGT
 BOMÄSSPÄNNINGEN

4-0321
 4-0322
 4-0323

- BEVILLIG VÄGG
- NY VÄGG
- BEVILLIG ÖDOR
- NY ÖDOR
- NY GLASÖDOR
- BYGGMATERIAL SOM RÖG
 OCH/ELLER ENERGI ISOLERING
- NY OMRÄTTNING
- ÖDOR STÄLLS ÖPPN PÅ MÖKET
- REF. ÖDOR MÖTENS I MITT LÖSE
- ÅTGÄRD TRÖSKEL

HÄNVISNINGAR
 FÖR PROJEKTETS AV TÄGDER SE RÅKESKRIVNING
 SAMT BYGGSÄKRING



SKOLFÄSTIGHETER STOCKHOLM AB		FÖRSLAGSHANDLING	
BYGGNAD	BYGGNADENS NAMN	BYGGNADENS ADRESS	BYGGNADENS STAD
ARK T. TRYDBERG	FRÅNGSSKOLAN	FRÅNGSSKOLAN	STOCKHOLM
CEDEVALD ARKITEKTER AB	FASTIGHETSNUMMER	KV FRISYREN 2	
K. TH. KONGSÅLT AB	HUS A	PLAN 001, DEL 2	
V. TH. KONGSÅLT AB	PROJEKTNUMMER	139001-9557	
E. ÅKEL ECKENSKJÖL AB	BYGGNADENS ÅR	1990	
H. SÄNDQVIST AB	BYGGNADENS FÄRDIGHETSDAG	1990	
LS	BYGGNADENS BYGGNADSTYP	SKOLA	
	BYGGNADENS BYGGNADSKLASS	A 30-A 012	



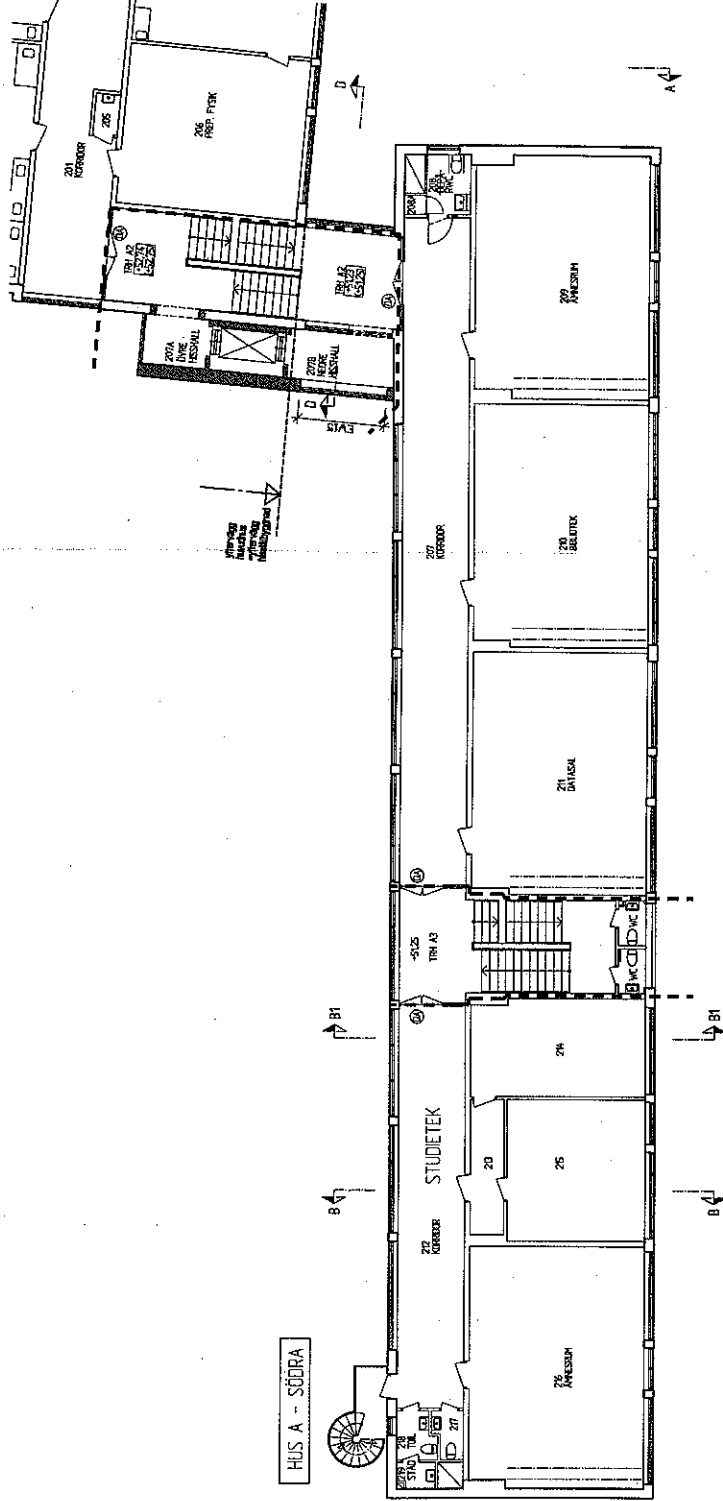
FÖRKLÄNINGAR OCH FÖRESKRIFTER

ALLA MÅTT KONTROLLERA PÅ PLÅTS
ALLA MÅTT ANGES I MM OCH ANNET ANGES
AVVÄGD SAMTIDIGT NY HÅLD
-HÅLD FRÅN UTSPRUNGE RINGE INN FRÄMST
HÅLD FRÅN UTSPRUNGE RINGE
BRUKSLOSNINGSBEMÄTNING ENLIGT
BRANSCHSTANDARDEN

- N327 (N322)
- N327
- BEFÄLLE VÄGG
- NY VÄGG
- BEFÄLLE ÖDER
- NY ÖDER
- NY GLASSÖ ÖDER
- STYRKANDEBJÄR SOM RÄS
ELLER IDENTIFIKAS
- NY UDRÄLLNING
- ÖDER STALLS UPP PÅ MARKET
- BEF. ÖDER VÄRDEAS I RITT LÖSE
- ÄTGANV TRÄSKEL

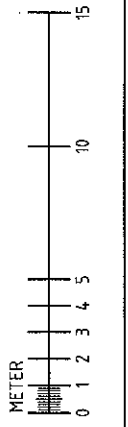
HÄNVISNINGAR

FÖRFÄRENDE AV ÅTGÄRDER OCH INRIKTSBESKRIVNING
SAMT FÖRBEHÅLLNINGAR



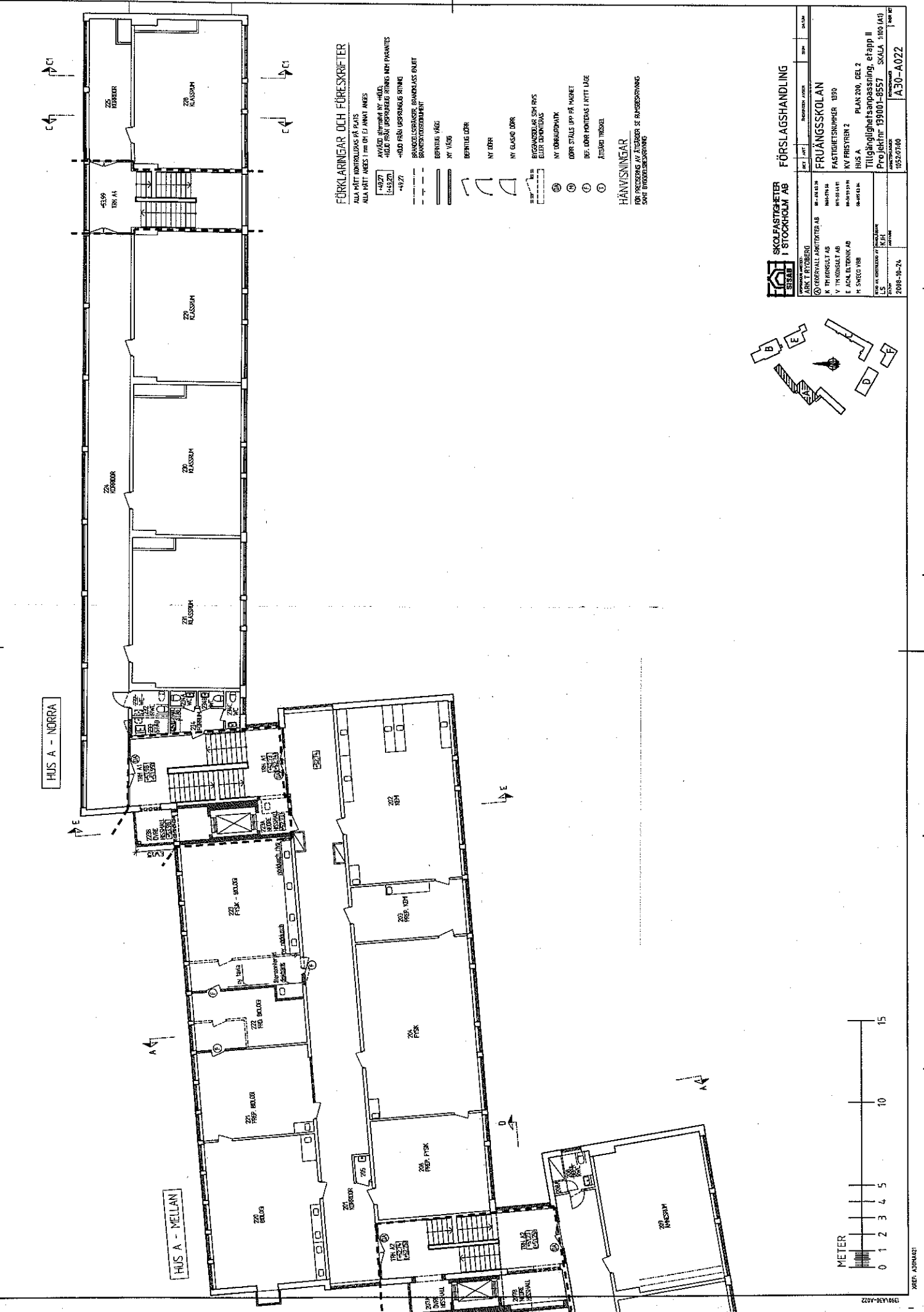
FÖRSLAGSHANDLING

BYGGNAD	BYGGNADENS NAMN	BYGGNADENS ADRESS	BYGGNADENS STAD	BYGGNADENS LAND
SKOLFÄSTIGHETER I STOCKHOLM AB	FRUÅNGSSKOLAN	FRUÅNGSSKOLAN	STOCKHOLM	SVEA
ARKITECTURFÖRFATTARE	BYGGNADENS FÖRSTÄLLNINGSGIVARE	BYGGNADENS FÖRSTÄLLNINGSGIVARE	BYGGNADENS FÖRSTÄLLNINGSGIVARE	BYGGNADENS FÖRSTÄLLNINGSGIVARE
ARKIT. T. RYDBERG	FRUÅNGSSKOLAN	FRUÅNGSSKOLAN	FRUÅNGSSKOLAN	FRUÅNGSSKOLAN
K. THORSSON	FRUÅNGSSKOLAN	FRUÅNGSSKOLAN	FRUÅNGSSKOLAN	FRUÅNGSSKOLAN
V. THORSSON	FRUÅNGSSKOLAN	FRUÅNGSSKOLAN	FRUÅNGSSKOLAN	FRUÅNGSSKOLAN
E. LILJE	FRUÅNGSSKOLAN	FRUÅNGSSKOLAN	FRUÅNGSSKOLAN	FRUÅNGSSKOLAN
M. SKEDD	FRUÅNGSSKOLAN	FRUÅNGSSKOLAN	FRUÅNGSSKOLAN	FRUÅNGSSKOLAN
BYGGNADENS FÖRSTÄLLNINGSGIVARE	BYGGNADENS FÖRSTÄLLNINGSGIVARE	BYGGNADENS FÖRSTÄLLNINGSGIVARE	BYGGNADENS FÖRSTÄLLNINGSGIVARE	BYGGNADENS FÖRSTÄLLNINGSGIVARE
LS	K.H.	K.H.	K.H.	K.H.
BYGGNADENS FÖRSTÄLLNINGSGIVARE	BYGGNADENS FÖRSTÄLLNINGSGIVARE	BYGGNADENS FÖRSTÄLLNINGSGIVARE	BYGGNADENS FÖRSTÄLLNINGSGIVARE	BYGGNADENS FÖRSTÄLLNINGSGIVARE
2008-10-24	2008-10-24	2008-10-24	2008-10-24	2008-10-24
1952/108	A30-A021	A30-A021	A30-A021	A30-A021



HUS A - NORRRA

HUS A - MELLAN



FÖRKLÄRNING OCH FÖRESKRIFTER

ALLA NYTT KONTROLLERAS PÅ PLATS
 ALLA NYTT ANSÖK I DEN NY EJ ANVÄNT ANSÖK

49271 NYVÄGG
 49270 NYVÄGG
 49272 NYVÄGG

NYVÄGG
 NYVÄGG
 NYVÄGG

NYVÄGG
 NYVÄGG
 NYVÄGG

NYVÄGG
 NYVÄGG
 NYVÄGG

NYVÄGG
 NYVÄGG
 NYVÄGG

NYVÄGG
 NYVÄGG
 NYVÄGG

NYVÄGG
 NYVÄGG
 NYVÄGG

NYVÄGG
 NYVÄGG
 NYVÄGG

NYVÄGG
 NYVÄGG
 NYVÄGG

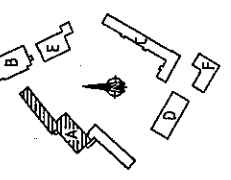
NYVÄGG
 NYVÄGG
 NYVÄGG

NYVÄGG
 NYVÄGG
 NYVÄGG

NYVÄGG
 NYVÄGG
 NYVÄGG

NYVÄGG
 NYVÄGG
 NYVÄGG

NYVÄGG
 NYVÄGG
 NYVÄGG



SKOLFÄSTGIFTER I STOCKHOLM AB		FÖRSLAGSHANDLING	
ART	BYGGNAD	BYGGNAD	BYGGNAD
ARKIT. BYGGNAD	BYGGNAD	BYGGNAD	BYGGNAD
FRUÄNGSSKOLAN	FRUÄNGSSKOLAN	FRUÄNGSSKOLAN	FRUÄNGSSKOLAN
FASTIGHETSNUMMER 1350	FASTIGHETSNUMMER 1350	FASTIGHETSNUMMER 1350	FASTIGHETSNUMMER 1350
IV. FRISTRECK 2	IV. FRISTRECK 2	IV. FRISTRECK 2	IV. FRISTRECK 2
PLAN 200, DEL 2	PLAN 200, DEL 2	PLAN 200, DEL 2	PLAN 200, DEL 2
Proj. nr. 139001-8557	Proj. nr. 139001-8557	Proj. nr. 139001-8557	Proj. nr. 139001-8557
SKALA 1:500 (A4)	SKALA 1:500 (A4)	SKALA 1:500 (A4)	SKALA 1:500 (A4)
BYGGNAD	BYGGNAD	BYGGNAD	BYGGNAD
1985-10-24	1985-10-24	1985-10-24	1985-10-24
A30-A022	A30-A022	A30-A022	A30-A022

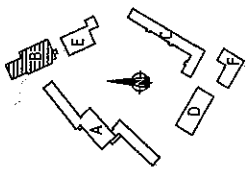
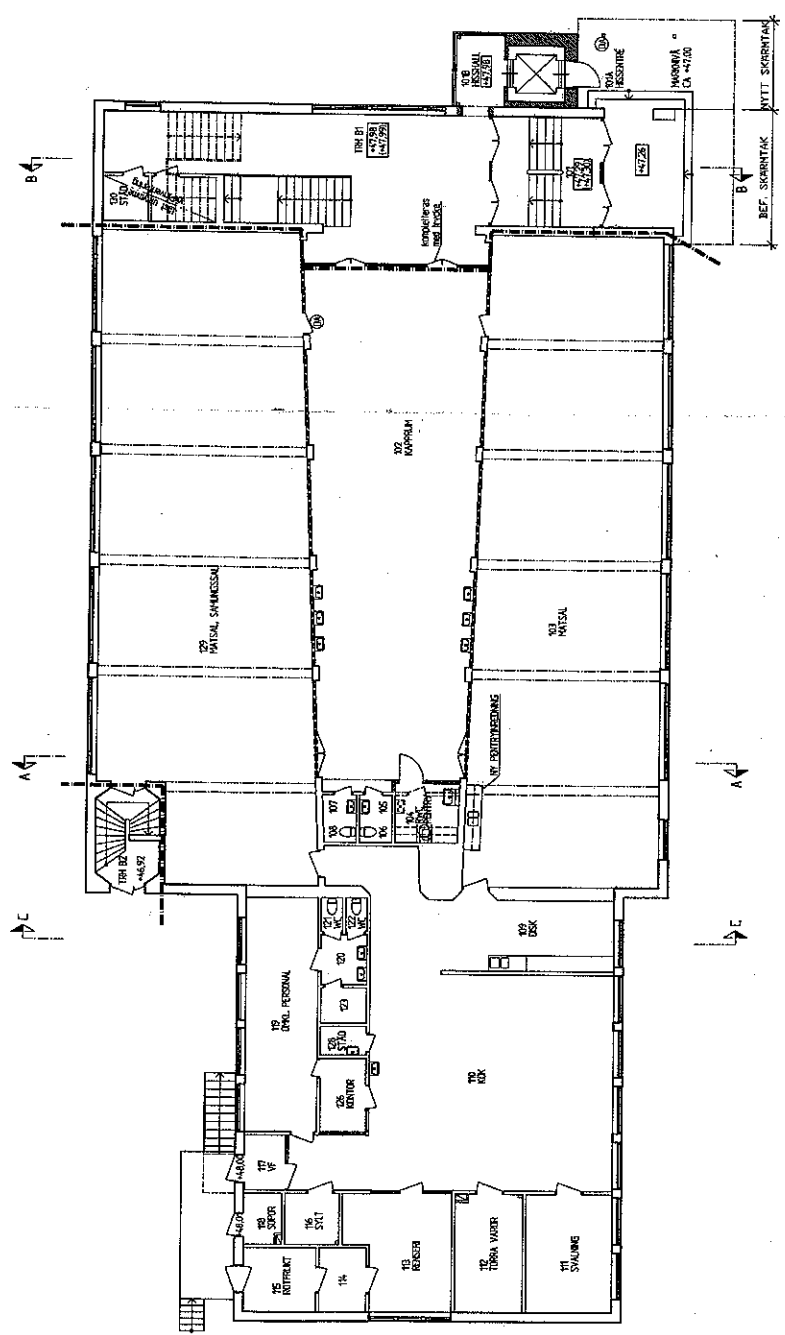
FÖRKLÄRINGAR OCH FÖRESKRIFTER

- ALLA MÄTT VÄRDEN ÄR PÅ PLÅN
 ALLA MÄTT ÅRETS I EN OCH ENLIGT ÅRETS
 +5377
 +46372
 +4927
- AVGÅENDE AV BYGGNADENS UTVEGETATION
 AVGÅENDE AV BYGGNADENS UTVEGETATION
 AVGÅENDE AV BYGGNADENS UTVEGETATION
- BEHÅLLNING AV BYGGNADENS UTVEGETATION
 BEHÅLLNING AV BYGGNADENS UTVEGETATION
 BEHÅLLNING AV BYGGNADENS UTVEGETATION
- BEHÅLLNING AV BYGGNADENS UTVEGETATION
 BEHÅLLNING AV BYGGNADENS UTVEGETATION
 BEHÅLLNING AV BYGGNADENS UTVEGETATION

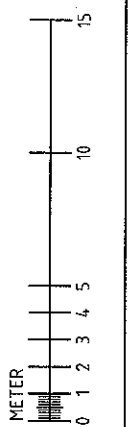
- BYGGNADENS UTVEGETATION
 BEHÅLLNING AV BYGGNADENS UTVEGETATION
 BEHÅLLNING AV BYGGNADENS UTVEGETATION
- BYGGNADENS UTVEGETATION
 BEHÅLLNING AV BYGGNADENS UTVEGETATION
 BEHÅLLNING AV BYGGNADENS UTVEGETATION
- BYGGNADENS UTVEGETATION
 BEHÅLLNING AV BYGGNADENS UTVEGETATION
 BEHÅLLNING AV BYGGNADENS UTVEGETATION

HÄNVISNINGAR

FÖR BEHÅLLNING AV BYGGNADENS UTVEGETATION
 SAMT BYGGNADENS UTVEGETATION

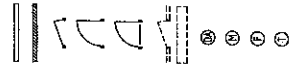


SKOLEN		FÖRSLAGSHANDLING	
BYGGNAD	BYGGNADENS NAMN	BYGGNADENS ADRESS	BYGGNADENS ADRESS
1	FRUANGSSKOLAN	STOCKHOLM AB	STOCKHOLM AB
2	PASTORATETSNUMMER 1390		
3	KV FRISSYREN 2		
4	PLAN 100		
5	Projektör 135001-9557		
6	SKALA 1:100 (A5)		
7	1962-07-00		
8	A30-B071		



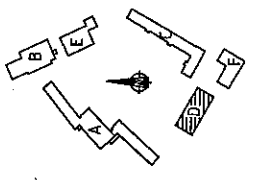
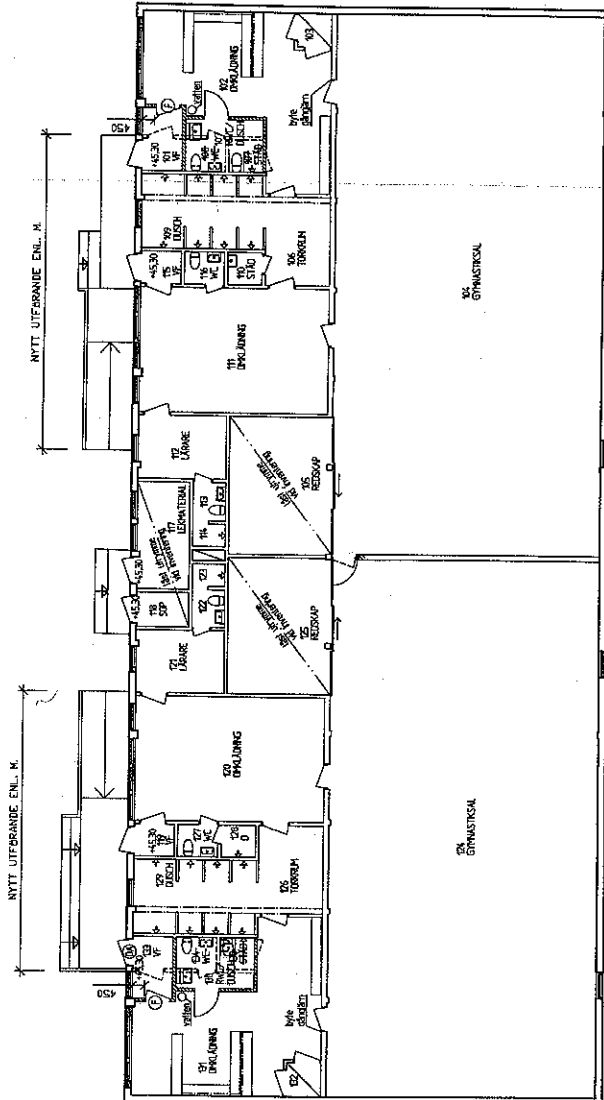
FÖRKLÄRNINGAR OCH FÖRESKRIFTER

- ALA NYTT KONTROLLERAS PÅ PLATS
- ALA NYTT ANKES I NNR DN EJ ANVAT ANKES
- 41372 NYSSÄG AVSESKA NY ADR
- 414220 HÖJD FRÅN UPPRÄKNINGEN RING NYH PARANTIS
- 41371 HÖJD FRÅN UPPRÄKNING RING
- BRÄNDLÖSNINGSBRÄNSLANS RÅLET
- BRÄNDLÖSNINGSBRÄNSLANS RÅLET
- BEREVIDE VÄGG
- NY VÄGG
- BEREVIDE ÖRR
- NY ÖRR
- NY GLASID ÖRR
- BYGGSÄNDLAR SVN RVS
- ELER BEHÅLLNING
- NY DRÖMUTEPARK
- ÖRRS STALLS UPP PÅ HÅKSET
- BE ÖRR MONTAS I NYTT LÅD
- ÅTKÄRD TRÖSKEL

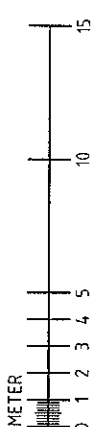


HÄNVISNINGAR

FRP FREGGERNE AV ÅTKÄRDER OCH RÄNSBENSKRIVNING
SOMT STYCKELISNING



SKOLEFASTIGHETER I STOCKHOLM AB		FÖRSLAGSHANDLING	
PROJEKTANT	ARBETSRITNING	BYGGNADENS ADRESS	BYGGNADENS NAMN
SKOLEFASTIGHETER I STOCKHOLM AB	ARBETSRITNING	FRUANGSSKOLAN	FRUANGSSKOLAN
K: TH KONSTLIT AB	BYGGNADENS ADRESS	FASTIGHETSNUMMER	1990
V: TH KONSTLIT AB	BYGGNADENS ADRESS	KV: FRISYREN 2	
E: ACLA ELTEKNIK AB	BYGGNADENS ADRESS	HUS D	PLAN 100
M: SVECO VVB	BYGGNADENS ADRESS	Tillgänglighetsanpassning, etapp II	
PROJEKTANT		PROJEKTANT	
SKOLEFASTIGHETER I STOCKHOLM AB	SKOLEFASTIGHETER I STOCKHOLM AB	PROJEKTANT	SKOLEFASTIGHETER I STOCKHOLM AB
2008-10-24	2008-10-24	1052-07-00	A30-D011

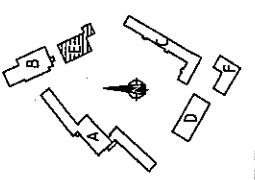
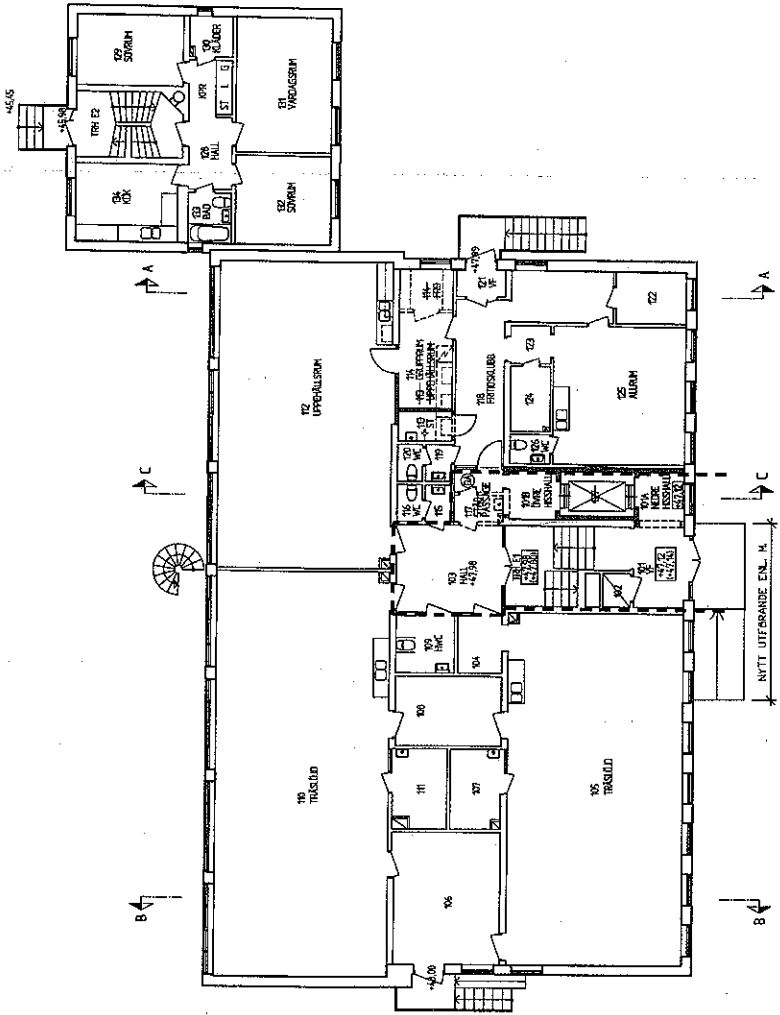


FÖRKLARINGAR OCH FÖRESKRIFTER

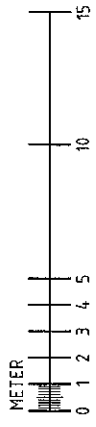
- ALLA NYTT KONSTRUERAS PÅ PLÅT
- ALLA NYTT ÅRSES I TRÄ OCH EJ ÅRSETT ÅRSES
- AVVIKED BEMÄRKA I NY HÅLL
- HÅLL FRÅN URSprunglig RITNING NYHÄRRETS
- HÅLL FRÅN URSprunglig RITNING
- BRÄNDELÅSER, BRÄNDELÅSS BAKEN
- BRÄNDELÅSSBESÄTTNING
- BEHÅLLNING VÄGG
- NY VÄGG
- BEHÅLLNING DÖRR
- NY DÖRR
- NY FÄRGAD DÖRR
- BYGGMATERIAL SOM ÅRS OCH NYHÄRRETS
- NY DÖRRKANTEN
- DÖRR STÅLLS ÖPPNA PÅ HÅNDET
- BEZ. DÖRR MONTERAS I NYTT LÅGE
- ÅTGÄRD TRÄSKEL

HÄNVISNINGAR

SE PROJEKT AV ÅRSES OCH SE BYGGSKRIVNING SAMT BYGGFÖRESKRIVNING



SKOLFÄSTIGHETER I STOCKHOLM AB		FÖRSLAGSHANDLING	
BYGGKONTRAKT	BYGGKONTRAKTSNUMMER	BYGGKONTRAKT	BYGGKONTRAKTSNUMMER
1000000000	1000000000	1000000000	1000000000
FRUÅNGSSKOLAN		FRUÅNGSSKOLAN	
FASTIGHETSNUMMER 1800	KV FRISTYRN 2	FASTIGHETSNUMMER 1800	KV FRISTYRN 2
PLAN 100	PLÅN 100	FASTIGHETSNUMMER 1800	KV FRISTYRN 2
Projektnr 139001-8557	SKALA 1:100 (AR)	FASTIGHETSNUMMER 1800	KV FRISTYRN 2
BYGGKONTRAKTSNUMMER	BYGGKONTRAKTSNUMMER	BYGGKONTRAKTSNUMMER	BYGGKONTRAKTSNUMMER
1000000000	1000000000	1000000000	1000000000



FÖRKLÄRNINGAR OCH FÖRESKRIFTER

ALLA NYTT ANSÖK PÅ PLATS
ALLA NYTT ANSÖK I ÖN OM EJ ANMÄNKES

- +4927 NYVÄRDER I ÖN OM EJ ANMÄNKES
- +49271 NYVÄRDER I ÖN OM EJ ANMÄNKES
- +49271 NYVÄRDER I ÖN OM EJ ANMÄNKES
- +49271 NYVÄRDER I ÖN OM EJ ANMÄNKES

NYVÄRDER I ÖN OM EJ ANMÄNKES
NYVÄRDER I ÖN OM EJ ANMÄNKES

NYVÄRDER I ÖN OM EJ ANMÄNKES
NYVÄRDER I ÖN OM EJ ANMÄNKES

NYVÄRDER I ÖN OM EJ ANMÄNKES
NYVÄRDER I ÖN OM EJ ANMÄNKES

NYVÄRDER I ÖN OM EJ ANMÄNKES
NYVÄRDER I ÖN OM EJ ANMÄNKES

NYVÄRDER I ÖN OM EJ ANMÄNKES
NYVÄRDER I ÖN OM EJ ANMÄNKES

NYVÄRDER I ÖN OM EJ ANMÄNKES
NYVÄRDER I ÖN OM EJ ANMÄNKES

NYVÄRDER I ÖN OM EJ ANMÄNKES
NYVÄRDER I ÖN OM EJ ANMÄNKES

NYVÄRDER I ÖN OM EJ ANMÄNKES
NYVÄRDER I ÖN OM EJ ANMÄNKES

NYVÄRDER I ÖN OM EJ ANMÄNKES
NYVÄRDER I ÖN OM EJ ANMÄNKES

NYVÄRDER I ÖN OM EJ ANMÄNKES
NYVÄRDER I ÖN OM EJ ANMÄNKES

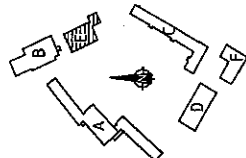
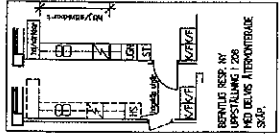
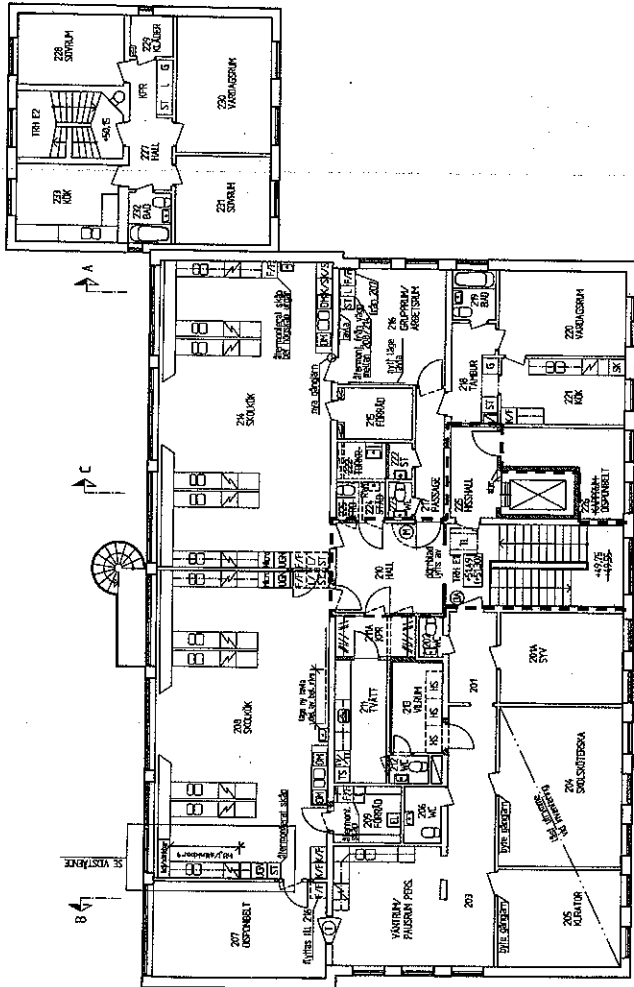
NYVÄRDER I ÖN OM EJ ANMÄNKES
NYVÄRDER I ÖN OM EJ ANMÄNKES

NYVÄRDER I ÖN OM EJ ANMÄNKES
NYVÄRDER I ÖN OM EJ ANMÄNKES

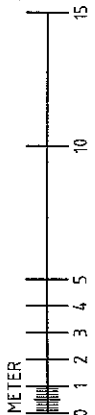
NYVÄRDER I ÖN OM EJ ANMÄNKES
NYVÄRDER I ÖN OM EJ ANMÄNKES

HÄNVISNINGAR

FÖR PRECISERING AV ÅTGÄRDER SE RÅNDESKRIVNING
SAMT BYGGKONSTRUKTION



SKOLFÄSTIGHETER STOCKHOLM AB		FÖRSLAGSHANDLING	
OBJEKT	PROJEKT	ANFÖRAREN	BYGGNAD
SKOLFÄSTIGHETER AB	FRUÅNGSSKOLAN	SKOLFÄSTIGHETER AB	STOCKHOLM AB
K. NYBYGGNAD AB	FASTIGHETSNUMMER 1399	K. NYBYGGNAD AB	STOCKHOLM AB
V. NYBYGGNAD AB	KV. PLAN 200	V. NYBYGGNAD AB	STOCKHOLM AB
E. ANLÄGGNING AB	PROJEKTNUMMER 1399001-6557	E. ANLÄGGNING AB	STOCKHOLM AB
H. SVED 100	SKALA 1:100 (A1)	H. SVED 100	STOCKHOLM AB
LS. ANLÄGGNING AB	Tillgänglighetsanpassning, etapp II	LS. ANLÄGGNING AB	STOCKHOLM AB
BYGGNAD	ANFÖRAREN	BYGGNAD	BYGGNAD
2008-10-24	1952-07-00	2008-10-24	1952-07-00
		A30-E021	



KRF. ASHART