



KRISTINEBERGSSKOLAN

OMBYGGNAD

SISABs Fastighetsnummer 0670

SISABs Projektnummer 8741

FÖRSLAGSHANDLING

datum: 2009-11-30

rev datum:

TYPRUMSBESKRIVNING samt översiktlig byggbeskrivning

sida 1 av 48

FÖLJANDE TYPRUM REDOVISAS I FÖRSLAGSHANDLINGEN:

Klassrum f-5	Sid 8
Grupprum f-3	Sid 9
Grupprum 4-5	Sid 10
Allrum f-3	Sid 11
Kaprum f-3	Sid 12
Korridor f-3	Sid 13
Toalett (f-3, matsal)	Sid 14
Toalett (klubben, administration)	Sid 15
RWC (f-3, matsal)	Sid 16
RWC (klubben, administration)	Sid 17
Förråd	Sid 18
Personalrum	Sid 19
Allrum (klubben)	Sid 20
Ateljé (klubben)/bild	Sid 21
Grupprum (klubben)	Sid 22
Miniaula	Sid 23
Specialundervisning	Sid 24
Bibliotek	Sid 25
Musik/drama	Sid 26
Rektor, bitr rektor, intendent	Sid 27
Personalrum	Sid 28
Konferensrum	Sid 29
Vaktmästeri	Sid 30
Kansli	Sid 31
Kopiering (A-huset och B-huset)	Sid 32
Förråd arkivskåp	Sid 33
Kaprum (administration)	Sid 34
Väntplats (administration)	Sid 35
Städcentral	Sid 36
Städ sekundärt	Sid 37
Vilrum	Sid 38
Storkökslokaler	Sid 39
Kylrum	Sid 40
Frysrum	Sid 41
Expedition, omkl kök	Sid 42
Matsal	Sid 43
Möbelförråd	Sid 44
Kaprum matsal	Sid 45
Trappor	Sid 46
Soprum	Sid 47
Rörelserum	Sid 48

RUMSBESKRIVNING ALLMÄNT

Uppläggnings- av rumsbeskrivning

Rivnings- resp. byggarbeten på byggdelar, som berör mer än ett rum, redovisas som regel endast en gång. Varvid tillämpas principen att arbetena redovisas i rum med lägsta rumsnummer. I rum med högra rumsnummer anges därvid endast erforderliga ytskiktskompletteringar.

Arbetena redovisas under följande rubriker:

Förkortningar:

G = golv
S = socklar
V = väggar, pelare
T = tak, takbalkar
F = fönster
Fs = fönstersmyg
Fbr = fönsterbröstning
Fb = fönsterbänk
D = dörr
Ds = dörrsmyg
I = inklädnad
Ö = övrigt
FM = fabriksmålat

Allmänna anvisningar:

Bilnings-, rivnings- och håltagningsarbeten för EI- och VVS-installationer utförs enligt EI- och VVS-ritningar.

Allmänt gäller, att där golv, väggar och/eller tak berörs av rivnings- och /eller bilningsarbeten skall kompletteras och ytskikt behandlas lika omgivande, anslutande ytor.

Kompletterade ytor skall ligga i liv eller plan med, vara väl sammanrivna med och ha samma utseende som omgivande anslutande ytor.

Omfattning av ombyggnad

I hus A och B påverkas samtliga rum och ytor.

I hus D påverkas följande rum:

Plan 100: A107, A06, A108, A109, A104 och A104a

Plan 200: A215 och A217. Rum 204 och A221 har fått ny funktion men i övrigt inga åtgärder.

Plan 300: inga åtgärder

Plan 900: A908, A924 och A925

RIVNING

Generell rivning hus A och B

Samtliga golvmaterial (plastmattor, plattor, linoleummattor, klinker etc) rivs ner till undergolv (betong eller trägolv/spånskiva).

Undantag: kalkstensgolv i trapphus (dock rivs golv i trapphus A3 som rivs i hus A), plan 900 i hus A, råvindar, befintliga fläktrum.

Samtliga undertak och installationsinklädnader rivs.

Samtliga våtgrupper rivs.

Samtliga väggbeklädnader rivs (stor mängd kakel, liten mängd våtrumstapet).

Släta modernare dörrar rivs. Modernare foder mm rivs.

Samtlig fast inredning och snickerier av modernare datum (1930-tal och framåt) rivs.

Håltagningar för nya installationer enligt K, V och E. Håltagning för nya golvbrunnar enligt V och storkök.

Hus A

Tillkommet trapphus mitt i byggnaden rivs, gäller även utvändigt trappa och entréparti. Håltagning i bjälklagen för ny hiss och installationsschakt enligt K. Även håltagning i väggar för installationer enligt K/V. Håltagning för nya dörrar enligt K. I blivande biblioteksutrymme rivs tegelkammare (från f.d. pannrum).

Betongfundament för tvättmaskiner. Håltagning för nya och breddade dörrar enligt K. Trapphus A3 rivs och tillhörande utvändigt utrymningstrappa rivs.

Hus B

Bef hiss rivs. Håltagning i bjälklagen för ny hiss och installationsschakt enl K. Även håltagning i väggar för installationer enligt K/V. Håltagning för nya dörrar enligt K. Betongfundament och kylrumsväggar på plan 100. Övergolv i köksdelar plan 300 (klinker, bruk, betong och fyllning) rivs ner till konstruktionsbetong (enligt K).

Hus D

Rivning av kylt soprum plan 900 och storkök plan 100 inklusive ytskikt.

DEMONTERING OCH BEVARANDEPRINCIPER

Originalsnickerier och stuckaturer bevaras i princip.

Dörrar

Befintliga spegeldörrar behålles. Demonteras och återanvänds vid behov. Dörrarna är i dag ofta påsalade med skivor. Dessa tas bort i möjligaste mån (kan behöva bytas till nya vid brandgräns). Dörrar justeras till god funktion. Dörrblad, framförallt anslagslister kan behöva bytas och kompletteras. Beslagning (lås, trycke och behör) byts. Brandutrymningsbehör och dörrstängare med magnetuppställning på samtliga dörrar i brandgräns (innefattar även byte av kantreglar från t ex matsal). Pardörrar

ombeslås för att klara tillgängligheten med automatiska kantreglar och handtag. Tätninglister monteras på dörrar med ljudkrav (mot lärosalar och grupprum). Trösklar justeras, slipas och lackas (tillgänglighetskrav och ljudkrav).

Glaspartier

Ett fåtal glaspartier (max 10) demonteras och återanvänds. Glas byts mot klarglas. Täta delar ovan dörrar mot trapphus byts mot glas (med brandklass E30).

Paneler, socklar, foder och fodersocklar

Panel i ett rum demonteras och flyttas till annat rum tillsammans med tillhörande glasparti.

Övriga foder och fodersocklar bevaras och kompletteras. Socklar rivs och byts mot ny profilerad sockel lika befintlig. Socklar i trapphus bevaras och kompletteras. Dörrnischspeglar bevaras. Fönsternischspeglar och fönsterbröstningspaneler bevaras. Fönsterbänkar sparas.

Fönster

Fönster bevaras. Befintliga beslag kompletteras med kedja som barnsäkerhetsspärr på fönster plan 200-400. Fönster justeras avseende funktion, täthet och beslagning. Tätninglister byts. Frostade och grängade glas byts mot klarglas (förekommer främst på plan 100 i hus A och B). Ytterglas på bottenvåning byts till laminerat glas. Fönster i undervisningsrum förses med extra ljudruta (9mm laminerat glas) som knäpps på.

Stuckaturer

Stuckaturer (taklister) sparas där de finns och kompletteras där de blir synliga mot fasadväggar.

KOMPLETTERING

Lättväggar

Nya lättväggar utförs med stålreglar och dubbla lager skivor (12 plyfa + 13 gips) på varderas sidan. Isolering vid ljudkrav. Hörnskydd av trä på ytterhörn lättväggar. Lättväggar runt våtrum (wc etc) skall utföras med skivor enligt Byggkeramikrådet.

Murade väggar

Igensättning av hål i murade väggar görs med murblock som putsas. Befintliga putsade väggar putsas (15% av väggytan). Bröstning muras upp efter riiven entré. Putsas. Fönsternisch mm i samma utseende som omgivande. Fasadputsning efter riven trappa.

Bjälklag

Nya och kompletterade bjälklag enligt K. Igensättning av ej utnyttjade schakt. Uppbyggnad av golv till ny nivå i bibliotek mm hus A, plan 100. Uppbyggnad av övergolv i nytt storkök hus B, plan 300. Rörelserum hus D, plan 900 kompletteras med ventilerat golv.

Om golvmaterial är rivet ner till trägolv måste golvavjämning göras innan mattläggning med golvspånskiva. Nivåskillnader beaktas.

Kalkstengolv i trapphus kompletteringsfogas. Större skador åtgärdas. Lösa plattor fixeras och större nivåskillnader åtgärdas (snubbelrisk). Kontrastmarkering på första och sista trappsteg utförs med självhäftande antihalkremsor.

Innertak

Befintliga putsade tak putslagas (15% av innertaksytan). Synliga stuckaturer (i huvudsak i trapphus och mot fasader) lagas (25% av fasadvägglängd).

Nya undertak monteras i de flesta rum. I undervisningslokaler typ Ecophon Master, i korridorer, kontorsrum etc typ Ecophon Focus. I wc och städ fasta undertak. I storkök typ Ecophon Hygien.

Snickerier

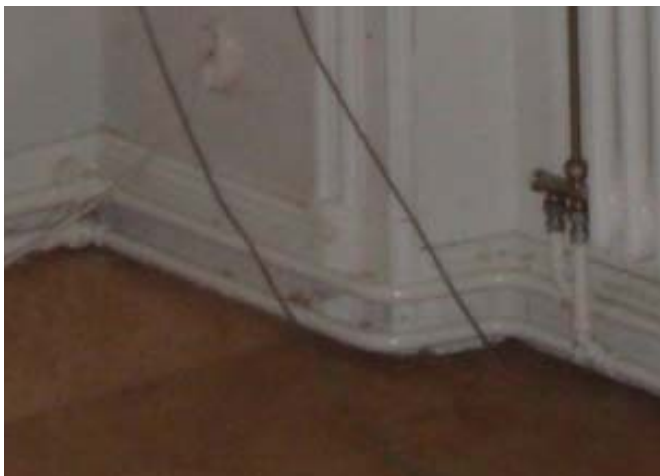
Nytt fönster vid riven entré. Nya dörrar i mur utförs lika ursprungliga spegeldörrar med tillhörande foder, fodersocklar och dörrnischspeglar.

Dörrar i nya, lätta väggar utförs med modernt utseende, ofta glasade. Foder av enklare typ, dock i rejäl dimension. Gerade.

Entrédörrar byts till nya lika befintliga spegeldörrar, dock med mer modern uppbyggnad (jmf RM-dörren). Dörröppnare på entrédörrar för handikappade (totalt 4 st). Elnischluckor utförs med riktiga väggar och dörrar (ej skåpluckor).

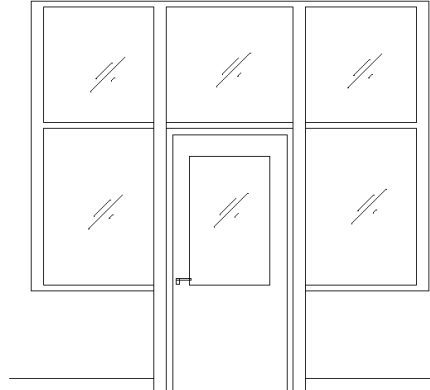
Socklar anges i detta skede att de skall bytas ut mot nya med uppvikt plastmatta bakom. Detta är dock i praktiken mycket svårt att genomföra med tanke på riklig förekomst av fodersocklar (både vid dörrar och fönster), nischer med paneler (både vid fönster och dörrar), installationer som är i vägen mm. Se bilder.

Dels är det mycket tveksamt om det är möjligt att uppnå ett fuktsäkert resultat och dels är det en mycket tveksam åtgärd antikvariskt. Dessutom mycket kostbar.



Glaspartier

Nya glaspartier av målat trä.
Exempel på glasparti enligt skiss.
På planer står angivet överljus och
då räknas med den övre raden på
skissen. I partier skall förberedas
för kanalisation och dragtråd.



Golvbeläggningar

Plastmattor skall vara 2mm homogen plastmatta. Limmas mot underlag (golvspån).
Klinker skall vara granitkeramik. Tätskikt skall utföras under. I storkök skall
stegljudsdämpande åtgärd utföras under klinker, typ Mapei.

Handledare och räcken

Befintliga handledare (målat smide) i trapphus förlängs så att de når minst 300mm
förbi första och sista trapphuset.
Trappor utomhus till trapphus A1 och B1 förses med räcken i målat smide.

Ytskikt väggar

Målade ytor generellt. Glaserat klinker i wc och ovan våtbänkar.

Skyltar

Rumsnummerskyltar skall monteras till samtliga rum i hus A och B. Skyltar av 1,8mm
2-skitts pvc med vit framsida och svart botten, 20mm höga. Skyltarna laserpräglas
med typsnitt "Helvetica Medium". SISABs logotyp + rumsnummer skall präglas på
samtliga skyltar.

Yttertak

Takhuvar utformade som skorstenar byggs ut i omfattning enligt V och takplaner. Två
nya takhuvar för hissfläktar. Utformas som skorstenar och plåtbeslås. Erforderlig
håltagning görs och komplettering/ändring av takskydd (bryggor).

Stuprör

Befintliga stuprör (utvändiga utkastare idag) kompletteras i nederkant för att anslutas
till nytt dagvattennät.

AMA-kod

Målning

REV

Typrum klassrum f-5

YTSKIKT

G Limmad homogen plastmatta

S Nyttillverkad lika original med urfräst spår på baksidan och uppvikt matta bakom.

V Målas, vit + kulör

GLANS 6-10

F Målas

Extra ljudruta monteras (endast hus A och B)

Fs Målas

Fbr Målas

Fb Målas

D Målas. Åtgärder se allmän text ovan

Ds Målas

T Ljudabsorbenter av mineralfiberskivor, klass A. Ca 90% av takyten. Utbredning enl sektion A-A och B-B.

I

Ö Ljudabsorbentener motsvarande 30% av golvytan på vägg t.ex. anslagstavlor, jämt fördelat.

Ett materialskåp (övre del glasad), låsbart

Whiteboard och filmduk

Plats för digitalt smartboard

AMA-kod

Målning

REV

Typrum grupprum f-3

YTSKIKT

G Limmad homogen plastmatta

S Nyttillverkad lika original med urfräst spår på baksidan och uppvikt matta bakom.

V Målas, vit + kulör

GLANS 6-10

F Målas

Extra ljudruta monteras

Fs Målas

Fbr Målas

Fb Målas

D Målas. Åtgärder se allmän text ovan

Ds Målas

T Ljudabsorbenter av mineralfiberskivor, klass A.

I

Ö Förvaringsskåp alternativt hyllor

Ljudabsorbentener motsvarande 30% av golvytan på vägg t.ex. anslagstavlor, jämt fördelat.

AMA-kod

Målning

REV

Typrum grupprum 4-5

YTSKIKT

- G Limmad homogen plastmatta
- S Nyttillverkad lika original med urfräst spår på baksidan och uppvikt matta bakom.
- V Målas, vit + kulör
- F Målas
- Fs Målas
- Fbr Målas
- Fb Målas
- D Målas. Åtgärder se allmän text ovan
- Ds Målas
- T Ljudabsorbenter av mineralfiberskivor, klass A.
- I
- Ö Förvaringsskåp alternativ hyllor.

GLANS 6-10

Ljudabsorbenter motsvarande 30% av golvytan på vägg t.ex. anslagstavlor, jämt fördelat.

AMA-kod

Målning

REV

Typrum allrum f-3

YTSKIKT

- G Limmad homogen plastmatta
- S Nyttillverkad lika original med urfräst spår på baksidan och uppvikt matta bakom.

- V Målas, vit+kulör

GLANS 11-29

Kakel på vägg vid diskbänk

Extra ljudruta monteras

- F Målas

- Fs Målas

- Fbr Målas

- Fb Målas

- D Målas. Åtgärder se allmän text ovan

- Ds Målas

- T Ljudabsorbenter av mineralfiberskivor, klass A.

I

- Ö Pentryinredning med vatten, kyl/frys, diskmaskin och plats för mikro.

Ljudabsorbentener motsvarande 30% av golvytan på vägg t.ex. anslagstavlor, jämt fördelat.

AMA-kod

Målning

REV

Typrum kapprum f-3

YTSKIKT

- G Limmad homogen plastmatta
- S Nyttillverkad lika original med urfräst spår på baksidan och uppvikt matta bakom.
- V Målas
- F Målas
- Fs Målas
- Fbr Målas
- Fb Målas
- D Målas. Åtgärder se allmän text ovan
- Ds Målas
- T Ljudabsorbenter av mineralfiberskivor klass A, slagåliga, tjocklek 40mm.
- I
- Ö Torkskåp
Kapphyllor, 25 klädfack

GLANS 11-29

AMA-kod

Målning

REV

Typrum korridor f-3, passage

YTSKIKT

- G Limmad homogen plastmatta
- S Nyttillverkad lika original med urfräst spår på baksidan och uppvikt matta bakom.
- V Målas
- F Målas.
- Fs Målas
- Fbr Målas
- Fb Målas
- D Målas. Åtgärder se allmän text ovan
- Ds Målas
- T Ljudabsorbenter av mineralfiberskivor klass A, tjocklek 40mm med stabilt bärverk.
- I
- Ö Skohyllor, plats för 50 par.

GLANS 11-29

AMA-kod

Målning

REV

Typrum toalett (f-3, matsal)

YTSKIKT

G Plastmatta

S Uppvikt plastmatta

V Kakel till undertak.

F -

Fs -

Fbr -

Fb -

D Befintlig dörr målas. Ny dörr trä. Ingen tröskel.

Ds Målas

T Fast undertak 2,5m öfg.

I

Ö Spegel, infälld i kakel.

Papperskorg, galvaniserad.

Låsbar toalettpappershållare, metall.

Sanitetspåshållare, med lock, krom.

Handduksskåp, låsbar, metall.

Halv skolkrok på vägg, typ Byggbeslag

AMA-kod

Målning

REV

Typrum toalett (klubben, administration)

YTSKIKT

G Granitkeramik med impregnerad titanfog

S Granitkeramik med hålkälsplatta

V Kakel till undertak.

F -

Fs -

Fbr -

Fb -

D Befintlig dörr målas. Ny dörr trä. Ingen tröskel.

Ds Målas

T Fast undertak 2,5m öfg.

I

Ö Spegel, infälld i kakel.

Papperskorg, galvaniserad.

Låsbar toalettpappershållare, metall.

Sanitetspåshållare, med lock, krom.

Handduksskåp, låsbar, metall.

Halv skolkrok på vägg, typ Byggbeslag

AMA-kod

Målning

REV

Tytrum RWC (f-3, matsal)

YTSKIKT

G Plastmatta

S Uppvikt plastmatta

V Kakel till undertak.

F -

Fs -

Fbr -

Fb -

D Befintlig dörr målas. Ny dörr. Ingen tröskel.

Ds Målas

T Fast undertak 2,5m öfg.

I

Ö Tvättställ framflyttat på konsol med hylla bakom.

Spegel, infälld i kakel, handukshållare, mugghållare

Armstöd på båda sidor toaletten

Papperskorg, galvaniserad.

Låsbar toalettpappershållare, metall.

Sanitetspåshållare, med lock, krom.

Halv skolkrok på vägg, typ Byggbeslag

Duschblandare

AMA-kod

Målning

REV

Typrum RWC (klubben, administration)

YTSKIKT

G Granitkeramik med impregnerad titanfog. Golvbrunn

S Granitkeramik med hålkälsplatta

V Kakel till undertak.

F -

Fs -

Fbr -

Fb -

D Befintlig dörr målas. Ny dörr. Ingen tröskel.

Ds Målas

T Fast undertak 2,5m öfg.

I

Ö Tvättställ framflyttat på konsol med hylla bakom.

Spegel, infälld i kakel, handdukshållare, mugghållare

Armstöd på båda sidor toaletten

Papperskorg, galvaniserad.

Låsbar toalett-pappershållare, metall.

Sanitetspåshållare, med lock, krom.

Halv skolkrok på vägg, typ Byggbeslag

Duschbeslag

AMA-kod

Målning

REV

Typrum förråd

YTSKIKT

G Limmad homogen plastmatta

S Nyttillverkad lika original med urfräst spår på baksidan och uppvikt matta bakom.

V Målas

GLANS 11-29

F Målas

Fs Målas

Fbr Målas

Fb Målas

D Målas. Åtgärder se allmän text ovan

Ds Målas

T Målas

I

Ö

AMA-kod

Målning

REV

Typrum personalarbetsrum

YTSKIKT

- G Limmad homogen plastmatta
- S Nyttillverkad lika original med urfräst spår på baksidan och uppvikt matta bakom.
- V Målas
- F Målas
Extra ljudruta monteras
- Fs Målas
- Fbr Målas
- Fb Målas
- D Målas. Åtgärder se allmän text ovan
- Ds Målas
- T Ljudabsorbenter av mineralfiberskivor, klass A
- I
- Ö Kapphylla (levereras lös)

GLANS 11-29

AMA-kod

Målning

REV

Typrum allrum (klubben)

YTSKIKT

G Granitkeramik med impregnerad titanfog

S Hålkälsockel av granitkeramik

V Målas

GLANS 11-29

Kakel vid våtbänk

F Målas

Fs Målas

Fbr Målas

Fb Målas

D Målas. Åtgärder se allmän text ovan

Ds Målas

T Pendlade ljudabsorbenter av mineralskivor, klass A, mitt i valvet med belysning ovan.

I

Ö Köksuppställning med vatten, kyl/frys, diskmaskin och mikro

Papperskorg, galvaniserad.

Handduksskåp, låsbar, metall.

Ljudabsorbenter motsvarande 30% av golvytan på vägg t.ex. anslagstavlor, jämt fördelat.

AMA-kod

Målning

REV

Typrum ateljé (klubben)/bild

YTSKIKT

G Granitkeramik med impregnerad titanfog

S Hålkälsockel av granitkeramik

V Målas

GLANS 11-29

Kakel vid våtbänk

F Målas

Extra ljudruta monteras

FS Målas

FBR Målas

FB Målas

D Målas. Åtgärder se allmän text ovan

DS Målas

T Ljudabsorbenter av mineralskivor, klass A, på direkfäste

I

Ö Låsbara skåp

Materialsåp

Skrivtavla

Anslagstavla

Glasmonter för display av eleverbeten

Buppställning med vatten, dubbla hoar med gipsavskiljare.

Papperskorg, galvaniserad.

Handduksskåp, låsbar, metall.

Ljudabsorbenter motsvarande 30% av golvytan på vägg t.ex. anslagstavlor, jämt fördelat.

AMA-kod

Målning

REV

Tytrum grupprum (klubben)

YTSKIKT

- G Granitkeramik med impregnerad titanfog
- S Nyttillverkad lika original med urfräst spår på baksidan och uppvikt matta bakom.
- V Målas, vit + kulör
- F Målas
- Fs Målas
- Fbr Målas
- Fb Målas
- D Målas. Åtgärder se allmän text ovan
- Ds Målas
- T Pendlade ljudabsorbenter av mineralskivor, klass A, mitt i valv med belysning ovan, resten på direktfäste.
- I
- Ö Förvaringsskåp

GLANS 6-10

Plats för film/videoredigering

Ljudabsorbentener motsvarande 30% av golvytan på vägg t.ex. anslagstavlor, jämt fördelat.

AMA-kod

Målning

REV

Typrum miniaula

YTSKIKT

- G Limmad homogen plastmatta
- S Nyttillverkad lika original med urfräst spår på baksidan och uppvikt matta bakom.
- V Målas
- F Målas
Extra ljudruta monteras
- FS Målas
- FBR Målas
- FB Målas
- D Målas. Åtgärder se allmän text ovan
- DS Målas
- T Ljudabsorbenter av mineralfiberskivor, klass A.
- I
- Ö Whiteboard och filmduk.

Plats för digitalt smartboard.

Ljudabsorbenter på bakvägg, panel eller perforerad gips.

GLANS 6-10

AMA-kod

Målning

REV

Typrum specialundervisning

YTSKIKT

G Limmad homogen plastmatta

S Nyttillverkad lika original med urfräst spår på baksidan och uppvikt matta bakom.

V Målas

GLANS 6-10

F Målas

Extra ljudruta monteras

FS Målas

FBR Målas

FB Målas

D Målas. Åtgärder se allmän text ovan

DS Målas

T Ljudabsorbenter av mineralfiberskivor, klass A.

I

Ö Ett materialskåp (övre del glasad)

Whiteboard och filmduk

Plats för digitalt smartboard

Ljudabsorbenter motsvarande 30% av golvytan på vägg t.ex. anslagstavlor, jämt fördelat.

AMA-kod

Målning

REV

Typrum bibliotek

YTSKIKT

G Limmad homogen plastmatta

Golvrännor med luckor (för åtkomst till rör)

S Nytillverkad lika original med urfräst spår på baksidan och uppviktt matta bakom.

V Målas

GLANS 6-10

F Målas

Extra ljudruta monteras

FS Målas

FBR Målas

FB Målas

D Målas. Åtgärder se allmän text ovan

DS Målas

T Ljudabsorbenter av mineralfiberskivor, klass A, på direktfäste

I

Ö FlexStep-trappa

Plats för bokhyllor, datorplatser och en arbetsplats

Ny trappa i trä med räcken till förråd.

AMA-kod Målning REV

Tytrum musik/drama

YTSKIKT

- G Limmad homogen plast matta
- S Nyttillverkad lika original med urfräst spår på baksidan och uppvikt matta bakom.
- V Målas GLANS 6-10
- F Målas
Extra ljudruta monteras
- Fs Målas
- Fbr Målas
- Fb Målas
- D Målas. Åtgärder se allmän text ovan
- Ds Målas
- T Pendlad perforerad gips typ Danoline Q1 med akustik filt bakom
- I
- Ö Diffusorpanel på vägg, t ex glespanel med mineralull bakom
Skrivtavla med notlinjer

AMA-kod Målning REV

Typrum rektor, bitr rektor, intendent

YTSKIKT

- G Granitkeramik
- S Hålkälsockel av granitkeramik
- V Målas GLANS 6-10
- F Målas
- Fs Målas
- Fbr Målas
- Fb Målas
- D Ny dörr med glas
- Ds Målas
- T Ljudabsorbenter av mineralfiberskivor, klass A
- I
- Ö Ljudklassade glaspartier mot korridorvägg

AMA-kod

Målning

REV

Typrum personalrum

YTSKIKT

G Granitkeramik med titanimpregnerad fog

S Hålkälsockel av granitkeramik

V Målas

GLANS 6-10

Vägg bakom diskbänk kakel

F Målas

FS Målas

FBR Målas

FB Målas

D Ny dörr med glas

DS Målas

T Ljudabsorbenter av mineralfiberskivor, klass A

I

Ö Pentryinredning (mikro, kaffemaskin med vattenanslutning, kyl/frys, diskmaskin (ergonomisk höjd).

Vikvägg mot intilliggande konferensrum. OBS Ljudkrav kan ej uppfyllas

AMA-kod

Målning

REV

Typrum konferensrum

YTSKIKT

G Granitkeramik med titanimpregnerad fog

S Hålkälsockel av granitkeramik

V Målas

GLANS 6-10

F Målas

FS Målas

FBR Målas

FB Målas

D Ny dörr med glas

DS Målas

T Ljudabsorbenter av mineralfiberskivor, klass A

I

Ö Vikvägg mot intilliggande personalrum. OBS Ljudkrav kan ej uppfyllas.

Skrivtavla

Plats för smartboard

AMA-kod Målning REV

Typrum vaktmästeri

YTSKIKT

G Granitkeramik med titanimpregnerad fog

S Hålkälsplatta med granitkeramik

V Målas

GLANS 11-29

F Målas

FS Målas

FBR Målas

FB Målas

D Ny dörr med glas

DS Målas

T Ljudabsorbenter av mineralfiberskivor, klass A

I

Ö

AMA-kod

Målning

REV

Typrum kansli

YTSKIKT

G Granitkeramik med titanimpregnerad fog

S Hålkälsockel av granitkeramik

V Målas

GLANS 6-10

F Målas

FS Målas

FBR Målas

FB Målas

D Ny dörr med glas

DS Målas

T Ljudabsorbenter av mineralfiberskivor, klass A

I

Ö Glaspartivägg

AMA-kod

Målning

REV

Typrum kopiering (A-huset och B-huset)

YTSKIKT

- G Granitkeramik med titanimpregnerad fog
- S Hålkälsockel av granitkeramik
- V Målas
- F Målas
- Fs Målas
- Fbr Målas
- Fb Målas
- D Ny dörr med glas
- Ds Målas
- T Ljudabsorbenter av mineralfiberskivor, klass A
- I
- Ö Pentryenhet med diskbänk, diskmaskin och kylskåp.
Förberett för kaffemaskin. Gäller endast hus A.

AMA-kod

Målning

REV

Typrum förråd arkivskåp

YTSKIKT

- G Granitkeramik med titanimpregnerad fog. Sluttande golv/ramp byggs upp till jämn golvnivå.
- S Hålkälsplatta med granitkeramik
- V Målas
- F -
- Fs -
- Fbr -
- Fb -
- D Ny dörr
- Ds Målas
- T Målas
- I
- Ö Plats för brandsäkra arkivskåp, 3st 1200x600mm

AMA-kod Målning REV

Typrum kapprum (administration)

YTSKIKT

G Granitkeramik med titanimpregnerad fog

S Hålkälsockel av granitkeramik

V Målas

GLANS 6-10

F -

FS -

FBR -

FB -

D -

DS -

T Ljudabsorbenter av mineralfiberskivor, klass A

I

Ö Kapphylla

AMA-kod

Målning

REV

Typrum väntplats (administration)

YTSKIKT

G Granitkeramik med titanimpregnerad fog

S Hålkälsockel av granitkeramik

V Målas

GLANS 6-10

F -

FS -

FBR -

FB -

D -

DS -

T Ljudabsorbenter av mineralfiberskivor, klass A

I

Ö Plats för infotavla/anslagstavla

AMA-kod

Målning

REV

Typrum städcentral

YTSKIKT

- G Granitkermaik med titanimpregnerad fog. Golvbrunn
- S Hålkälsockel av granitkeramik
- V Kakel till undertak
- F -
- Fs -
- Fbr -
- Fb -
- D Ny dörr trä utan tröskel
- Ds Kakel
- T Fast undertak, 2,5m öfg
- I
- Ö Tvättmaskin + torktumlare med luddlåda
Förvaringshyllor
Tvättbänk, arbetsbänk
Utslagsback med sandfång

AMA-kod Målning REV

Typrum städ sekundärt

YTSKIKT

G Limmad homogen plastmatta

S Uppvikt plastmatta med avslutningslist, uppvik även på dörrkarmar alt bakom

V Målas

GLANS 20-40

F -

Fs -

Fbr -

Fb -

D Ny dörr utan tröskel

Ds Målas

T Fast undertak, 2,5m öfg

I

Ö Utslagsback med sandfång

Hyllplan

AMA-kod

Målning

REV

Typrum vilrum

YTSKIKT

G Granitkeramik med titanimpregnerad fog

S Hålkälsockel av granitkeramik

V Målas

GLANS 6-10

F -

Fs -

Fbr -

Fb -

D Ny dörr trä

Ds Målas

T Ljudabsorbenter av mineralfiberskivor, klass A

I

Ö Handfat

Spegel

Klädkrok

AMA-kod

Målning

REV

Typrum storkökslokaler

YTSKIKT

- G Granitkeramik med impregnerade titanfogar.
Halkdämpande plattor i gånglinjer, kontor etc, släta
under inredning.
- S Hålkälsockel av granitkeramik
- V Kakel till undertak
- F Målas
- Fs Kakel
- Fbr Kakel, lutande
- Fb Kakel
- D Glasfiberarmerad, utan tröskel. Aluminiumkarm
- Ds Kakel
- T Ljudabsorbenter av mineralfiberskivor, typ hygien,
klass A
- I
- Ö Avbärlister och hörnskydd (höjd 2m) av rostfritt

Inredning enligt kökskonsult

AMA-kod Målning REV

Typrum kylrum

YTSKIKT

- G Homogen plastmatta som slitskikt på kylrumselementsgolv
- S Uppvikt plastmatta
- V Kylrumselement enligt kökskonsult
- F -
- Fs -
- Fbr -
- Fb -
- D Kylrumsdörr enligt kökskonsult
- Ds -
- T Kylrumselement enligt kökskonsult
- I -
- Ö Inredning enligt kökskonsult

AMA-kod Målning REV

Typrum frysrum

YTSKIKT

- G Kylrumselement enligt kökskonsult
- S -
- V Kylrumselement enligt kökskonsult
- F -
- Fs -
- Fbr -
- Fb -
- D Kylrumsdörr enligt kökskonsult
- Ds -
- T Kylrumselement enligt kökskonsult
- I -
- Ö Inredning enligt kökskonsult

AMA-kod

Målning

REV

Typrum expedition, omklädning kök

YTSKIKT

- G Granitkeramik med impregnerade titanfogar.
Halkdämpande plattor.
- S Hålkälsockel av granitkeramik
- V Målas

Kakel vid tvätt
- F Målas
- Fs Målas
- Fbr Målas
- Fb Målas
- D Ny dörr, med glas till expedition.
- Ds Målas
- T Ljudabsorbenter av mineralfiberskivor, typ hygien,
klass A
- I
- Ö Inredning enligt kökskonsult

AMA-kod

Målning

REV

Typrum matsal

YTSKIKT

- G Limmad homogen plastmatta
- S Nyttillverkad lika original med urfräst spår på baksidan och uppvikt matta bakom.
- V Målas
- F Målas
- Fs Målas
- Fbr Målas
- Fb Målas
- D Målas. Åtgärder se allmän text ovan
- Ds Målas
- T Akustikputs på mineralullskiva (ljudabsorptionsklass A)
- I
- Ö Dubbelsidiga golvsärmar som ljudabsorbenter (typ Absoflex), motsvarande 70kvm totalyta (eller 35kvm dubbelsidig).

GLANS 11-29

Plats för möblering för ca 200, med hänsyn taget till akustikproblematiken

Serveringsdisk enligt kökskonsult

Plats för flyttbar scen

AMA-kod

Målning

REV

Typrum möbelförråd

YTSKIKT

G Limmad homogen plastmatta

S Nyttillverkad lika original med urfräst spår på baksidan och uppvikt matta bakom.

V Målas

GLANS 11-29

F Målas

FS Målas

FBR Målas

FB Målas

D Målas. Åtgärder se allmän text ovan

DS Målas

T Målas

I

Ö

AMA-kod

Målning

REV

Tytrum kapprum matsal

YTSKIKT

- G Limmad homogen plast matta
- S Nyttillverkad lika original med urfräst spår på baksidan och uppvikt matta bakom.
- V Målas
Kakel ovan tvättställ
- F Målas
- Fs Målas
- Fbr Målas
- Fb Målas
- D Målas. Åtgärder se allmän text ovan
- Ds Målas
- T Ljudabsorbenter mineralfiberskivor klass A, slagåliga tjocklek 40mm med stabilt bärverk
- I
- Ö Kapphyllor med krokar, minst 200 st.
Tvättställ

GLANS 11-29

AMA-kod

Målning

REV

Tytrum trappor

YTSKIKT

G Befintligt

S Original, kompletteras med profilerad träsockel lika original

Målas

V Målas

GLANS 11-29

F Målas

Fs Målas

Fbr Målas

Fb Målas

D Målas. Åtgärder se allmän text ovan.

Ds Målas

T Stannplan: Ljudabsorbenter av mineralfiberskivor, klass A, tjocklek 40mm, direktfäste med dolt bärverk.

Vilplan och trappa: målas

I

Ö Trappräcke målas

Befintlig skiva i spegel ovan trapphusdörrar ersätts med brandsäkert glas för att återskapa originalutförande.

AMA-kod Målning REV

Typrum soprum

YTSKIKT

- G Dammbunden betong
- S -
- V Kakel alt korrugerad plåt
- F Målas
- Fs Kakel
- Fbr Kakel
- Fb Kakel
- D Branddörr, 12M. Målas
- Ds Kakel, korrugerad plåt eller prefab element
- T Målas
- I
- Ö Plats för avfallskärl

AMA-kod

Målning

REV

Typrum rörelserum

YTSKIKT

- G Heterogent plastgolv med skumbaksida
- S Uppvikt plastmatta med avslutningslist
- V Målas. Ljudabsorbenter på övre del av vägg.
- F Målas
- Fs Målas
- Fbr Målas
- Fb Målas
- D Befintlig dörr alternativt ny dörr med glas övre del
- Ds Målas
- T Ljudabsorbenter av mineralfiberskivor, klass A
- I
- Ö