

# **BILAGA 1**

## **Tjänsteutlåtande**

**2010-11-09**

**Situationsplan över Bagarmossens skola samt ritning över  
inplaceringen av ventilationsrum.**





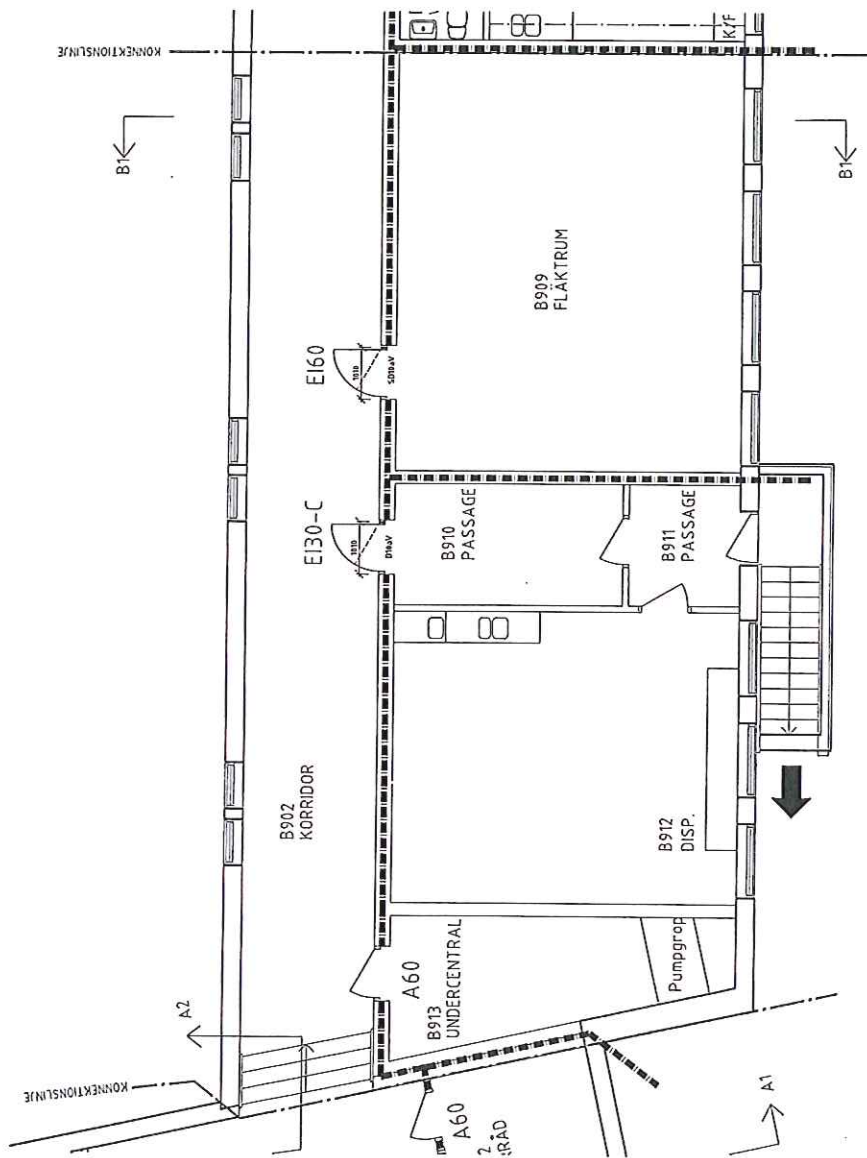
FÖRKLARINGAR

- NY BYGNINGSDEL
- NY BYGNINGSDEL SOM RIVS
- NY DÖRR
- NY ÖBBR SOM RIVS
- BEHÅLLNINGSGRÄNS ÖBB
- UTFRYNSVÄG
- UT
- UTFRYNSÖPPNING

VÄGGTYPER GIPSVÄGGAR ENLIGT DANODIPS

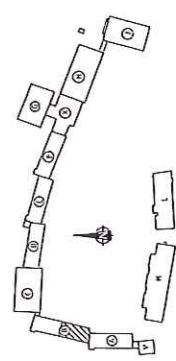
- V1  
 12,5 GIPS  
 12,5 GIPS  
 70 SJÄNKELSTÖRKE SÖG  
 BÄNDRIGG: E100
- V2  
 12,5 GIPS  
 12,5 GIPS  
 70 SJÄNKELSTÖRKE SÖG  
 BÄNDRIGG: E100
- V3  
 12,5 GIPS  
 12,5 GIPS  
 70 SJÄNKELSTÖRKE SÖG

FÖRREKVIETIER  
 SAMTÄLIGA VÄGGAR DRÅG ÖPP TILL KONSTRUKTIONSLINJE



SKOLFÄSTIGHETER  
 I STOCKHOLM AB  
 G. FERNSTEN A.P. SAR  
 A. TH. HÖGSKÅL  
 K. DU  
 VVS-PROJEKTERING AB  
 EL-PROJEKTERING AB  
 BRAND-TEKNIK AB  
 S.B.I. ÖRNSVÄLD  
 2008-04-16  
 1989/28

- > FÖRSLAGSHANDLING
- > RELATIONSHANDLING
- > BYGGHANDLING
- > FÖRFRÅGNINGSUNDERLAG
- > BYGGLÖVSRTNING
- > PRELIMINÄR HANDLING



BAGARHOSSENS SKOLA Nr 8776  
 FASTIGHETSNUMMER 085000  
 K:s Kartställeplanen 5  
 H25 B  
 PLAN 900 DEL 1  
 ÖNBYGGNAD  
 SKALA 1:50 (A1)  
 A30-B0911

# **BILAGA 2**

## **Tjänsteutlåtande**

**2010-11-09**

**Tillgänglighetsåtgärder upp till nivå 2**

**BAGARMOSSENS SKOLA, Hus A, B och X**  
**Åtgärdsprogram tillgänglighet nivå 1 och 2****Förklaringar**

- Nivå 1: Åtgärder som krävs enligt retroaktiv lagstiftning om "Enkelt avhjälpna hinder för tillgänglighet och användbarhet för personer med funktionsnedsättning i publika lokaler och på allmänna platser.
- Nivå 2: Åtgärder i övrigt som krävs för att i dessa *publika lokaler* också undanröja svårare hinder.
- Nivå 3: Åtgärder i övrigt som behövs för att uppnå tillgänglighet enligt bygglagstiftningen.

Åtgärdsprogram Tillgänglighet har upprättats av Cedervall Arkitekter 2009-06-04. Enligt detta utgörs utrymmen i skolor som innefattas i "publika lokaler och på allmänna platser" av

- Rektorsexpedition/reception och vaktmästare e.d.
- Aula/samlingssal, matsal, gymnastiksal och omklädningsrum, några klassrum i anslutning till expedition/huvudentré och
- Angöring, parkering, gångvägar, entréer, passager etc för att nå lokalerna.

Utrymmen som i Bagarmossens skola bedöms vara publika och som således berörs av nivå 1 och 2 är enligt åtgärdsprogrammet:

- Entré B1 (angöring, parkering från Rusthållarvägen).
- Kommunikationsutrymme för att nå lokalerna; Korridor B102.

**1. Skytning inomhus**

- 1.1 Orienteringstavla med belysning i entré B1.
- 1.2 Vägvisningsskylt till toaletter, hiss, skolgård/vaktmästare mm vid entré B1.

**2. Utvändiga ramper vid entréer**

- 2.1 Entré B1; ramp justeras till 1:20, längd 12 m.
- 2.2 Entré B1; ramp kontrastmarkeras.
- 2.3 Entré B1; ramp och vilplan förses med ledstång och räcke på ena sidan.

**3. Entréförhållanden**

- 3.1 Kontrastmarkering av trycke/draghandtag mot dörrblad vid entré B1.
- 3.4 Installering av porttelefon vid entré B1.

**4. Övriga dörrar**

- 4.1 Kontrastmarkering av trycke/draghandtag mot dörrblad vid vindfångsdörrar entré B1. Inre vindfångsdörrar justeras (tar i golv), dörrsvep markeras - alternativt lyfts vindfångsdörrarna av.
- 4.2 Tröskelramp vid entré B1, nivåskillnad 3 cm mellan vindfångsgolv och trapphusgolv.

**5. Utvändigt**

- 5.1 Bef parkeringsplats breddas.
- 5.2 Gångbana mellan parkeringsplats och entré B1 breddas och justeras.

**6. Hus X**

- 6.1 Ny parkeringsplats inkl gång i ansl till entré hus X.

- 6.2 Ny orienteringstavla vid entrén.
- 6.3 Diverse justeringar av bef dörrar

# **BILAGA 3**

## **Tjänsteutlåtande**

**2010-11-09**

**SISAB:s skrivelse 2010-10-27 inför inriktningsbeslut**



2010 -11- 11  
Dnr 10-324/234 00739-2009

Utbildningsförvaltningen  
Box 22049  
104 22 Stockholm

Vår referens: Tony Bergman

Stockholm 2010-10-27

Er referens: Leif Hellén

SISABs proj. nr. 08500-8776

### **Inför Inriktningsbeslut – Bagarmossen skola hus A och B, åtgärder på luftbehandlingsanläggning samt tillgänglighetsåtgärder upp till nivå 2 samt nivå 3 (Särredovisas)**

Refererande till "Ramavtal för skollokaler" och Er förfrågan 2010-02-11 med beställningsnr. 00739-2009 lämnas följande redovisning efter genomfört Utredningsskede.

#### **• Utförande**

Utredningsarbetet med åtgärdsförslag framgår av följande handlingar:

- Utredningspärm dat 2010-04-16

Vid projektarbete har skolans ledning och personal samt representanter från Utbildningsförvaltningen deltagit.

I korthet utförs ny ventilationsanläggning i hus A + B för att uppnå dagens krav samt tillgänglighetsåtgärder nivå 2 i form av utvändiga ramper, skyltning, kontrastmarkeringar, breddning av gångbana utvändigt, ny parkeringsplats, orienteringstavla samt diverse justeringar av bef. dörrar.

För nivå 3 utförs bl.a. även ny hiss, utökad skyltning, ytterligare ramp, byte dörrstängare, byte dörrpartier i trapphus, förlängning av ledstänger, ny ramp inomhus, ny rullstolstrapplift samt nytt RWC m.m.

#### **• Ekonomi**

Bedömd projektkostnad för åtgärder på luftbehandlingsanläggning upp till dagens krav uppgår till **7 040 000 kronor**. Tillgänglighetsåtgärder upp till nivå 2 är bedömd till **500 000 kronor**. Det blir en total bedömd kostnad om **7 540 000 kronor** vilket innebär en tillkommande hyra om **ca 543 497 kronor** år 1.

- Bedömd projektkostnad för tillgänglighetsåtgärder upp till nivå 3 är **2 989 000 kronor**, vilket innebär en tillkommande hyra om **ca 210 885 kronor** år 1.

Hyrestillägget är beräknat efter "Ramavtal för skollokaler" med rak amortering.

Rak amortering innebär att räntan successivt minskar vart efter amorteringarna betalas.

År 2010 är, enligt ramavtalet, driftskostnadsschablonen  $446\text{:-/m}^2$  och räntesatsen 3,78 %.

**SISABs kostnad** för underhållsarbeten är bedömda till **2 737 000 kronor**

I beräkningen av projektkostnaden har hänsyn tagits till marknadsbedömningar, kreditiv och fastighetstekniska risker. Projektkostnaden skall dock indexregleras i enlighet med tillämpligt Byggindex tabell 2.0 med oktober 2010 som basmånad.

Den definitiva omfattningen av SISABs underhållsarbeten bestäms när vår budget beslutats för det år projektet skall genomföras.

- **Tider**

Vi önskar återkomma med förslag på tidplan efter Ert ställningstagande.

- **Övrigt**

I projektkostnaden ingår inte arbeten med evakueringar, provisorier eller andra tillfälliga åtgärder för skolverksamheten under ombyggnadstiden. Vidare förutsättes att arbetet kan utföras i 1 etapp.

**Kostnader förslagshandlingskede.**

Utbildningsförvaltningens del av kostnaden för genomförande av förslagshandlingskedet bedömer vi till **750 000 kronor** gällande ventilationsåtgärder samt tillgänglighetsåtgärder upp till nivå 2.

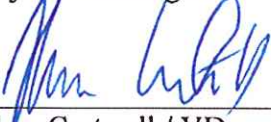
För tillgänglighetsåtgärder upp till nivå 3 tillkommer kostnader för förslagshandlingshandling med **350 000 kronor**.

Detta innebär att den totala kostnaden för förslagshandlingskedet blir **1 100 000 kronor** om båda nivåerna väljs.

Samtliga belopp är exkl. mervärdesskatt.

Utbildningsförvaltningens andel av nedlagda kostnader för utredningsarbetet kommer att direktfaktureras.

Med vänliga hälsningar  
**Skolfastigheter i Stockholm AB**  
 Projektavdelningen

  
 Johan Castwall / VD

  
 Anders Eklund / Chef Projektavd.

  
 Olle Åberg Regionchef Söder

