

EUROPAS MILJÖHUVUDSTAD 2010

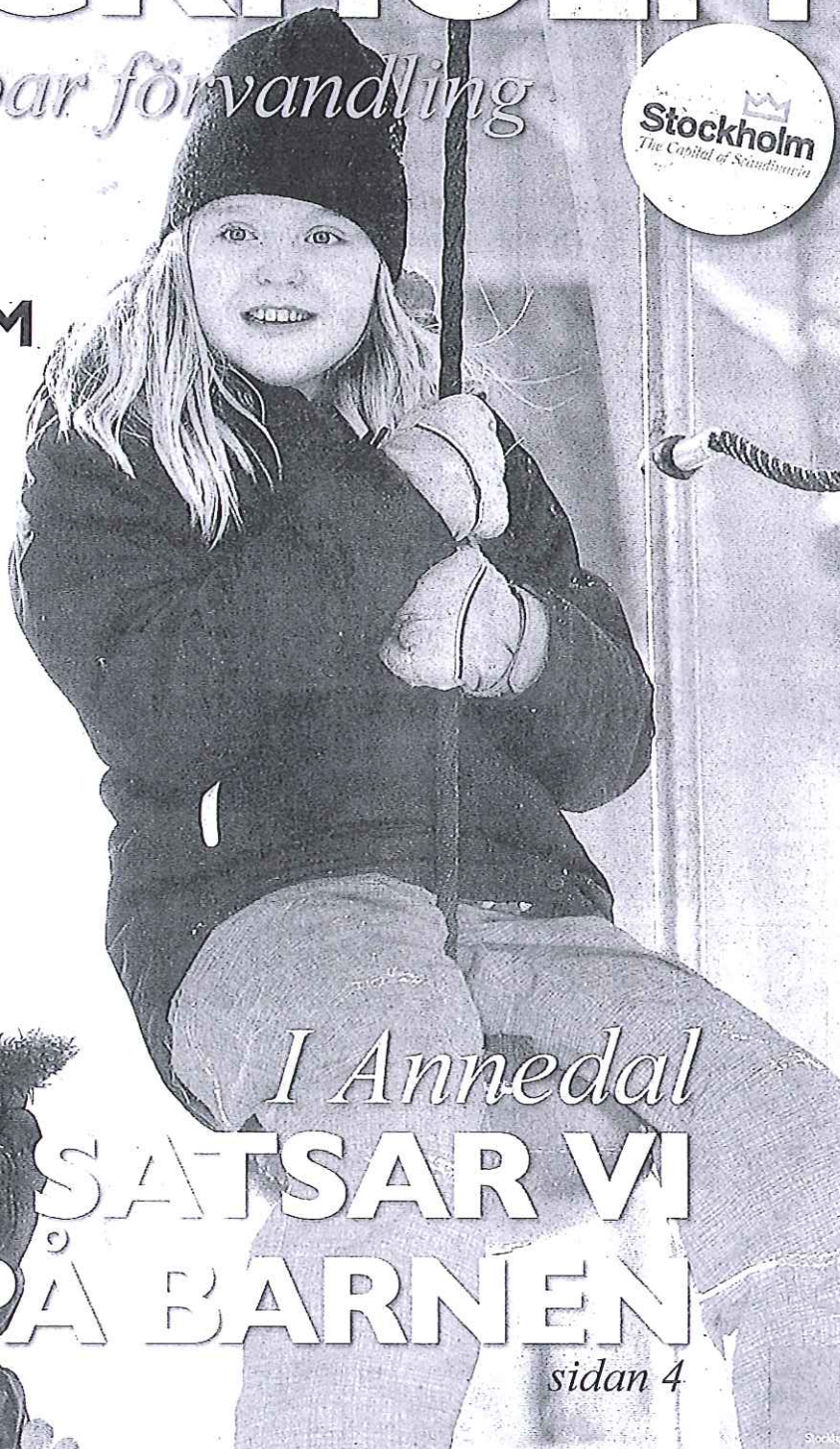
STOCKHOLM

Stad i hållbar förvandling

Stockholm
The Capital of Scandinavia

HÄR VÄXER STOCKHOLM

Alla de största stads-
byggnadsprojekten
sidan 14-15



I Annedal SATSAR VI PÅ BARNEN

sidan 4



PROMENERA MERA

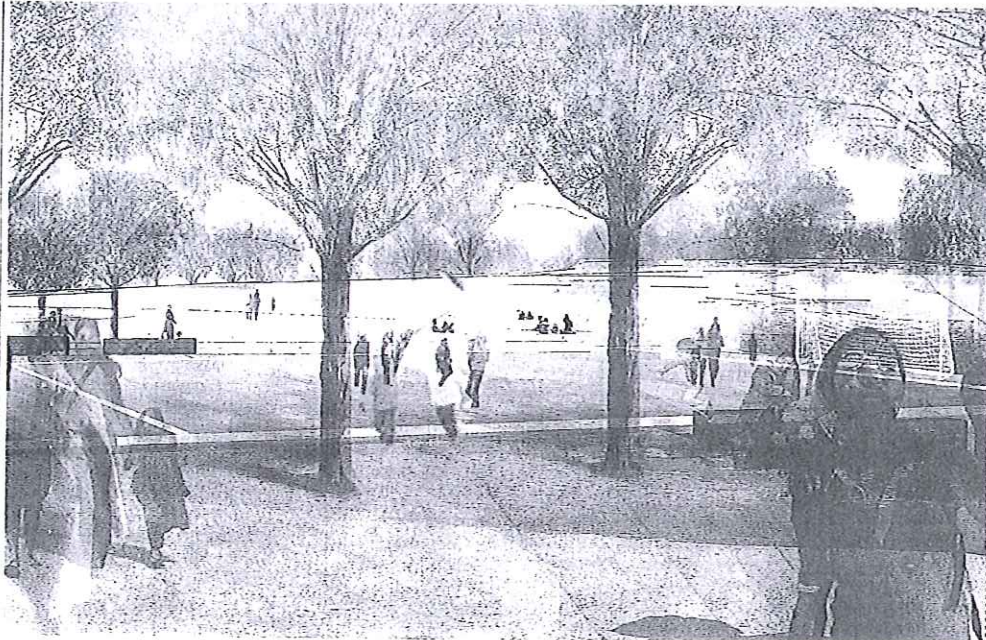
Stockholm ska vara
fotgängarnas stad
sidan 16



MEDBORGARNAS STAD

Järva och Söderort
formas med invånarnas
önskemål i centrum *sidan 18*

SLX 904



I Annedal finns ett flertal parker, bland annat Marabouparken, som utsetts till Sveriges vackraste. ILLUSTRATION: LANDSKAPSLAGET

SAGOLIKA ANNEDAL

– för barn i alla åldrar

I april 2009 gick startskottet för det nya bostadsområdet Annedal vid stadsgränsen mellan Stockholm och Sundbyberg. Det som tidigare var ett industriområde blir nu ett grönskande bostadsområde väl anpassat för barn i alla åldrar.

Under 80-talet började Stockholms stad köpa mark i området. Gammal bebyggelse revs och tanken var att Annedal skulle bli ett område med i första hand kontorslokaler. Några konjunktursvängningar senare föddes idén om ett levande bostadsområde med flera grönområden som kunde locka till sig barnfamiljer.



De senaste åren har en plan arbetats fram och nu har byggandet pågått i över ett år. Den första byggetappen beräknas pågå till sommaren 2013 och omfattar 700 hyres- och bostadsrätter. Första inflyttning är planerad till februari 2011 och det är Svenska Bostäder som inviger 127 energisnåla hyresrätter, där två hus med totalt 32 lägenheter är så kallade passivhus*.

TRAFIKEN MINIMERAS
Stockholms stad har gjort en barnkonsekvensanalys för området där man analyserat barns behov och rörelsemönster. Analysen bekräftar att den strukturplan som finns för området är bra för barn.

–Det handlar till exempel om trafikåtgärder som att minimera transporter in och ut från området och att vissa gator är utformade efter fotgängarnas villkor. Dessutom utformar vi parker och grönområden efter vad barn och ungdomar önskar sig, säger projektledaren Anna Haraldsson på Stockholms stads exploateringskontor.

Analysen har dessutom visat att området är bra för äldre och människor med funktionshinder. Eller kort och gott: det som är bra för barn är bra för alla!

SKOLA "MITT I BYN"

I området Mariehäll finns sedan tidigare ett behov av förskolor och skolor. När hela bostadsområdet står klart 2016 ska det finnas tillräckligt med underlag för flera förskolor och en skola i området, de flesta i direkt anslutning till en park. Tanken är att skolan ska vara "mitt i byn" och att barn och ungdomar inte ska behöva korsa stora vägar för att ta sig dit.

–Boende i området blir granne med Marabouparken som under 2010 utsetts till Sveriges vackraste park. An-

nedal ligger dessutom alldeles i närheten av kolonitradgårdar, gångstråk vid Bällstaån och Lönnbergaparken där man kan åka pulka och hoppa längdhopp, säger Anna Haraldsson.

I Annedal finns också närhet till ett stort utbud av resealternativ med tvärbana, tunnelbana, buss, regionaltåg, snabba bilvägar och flygplats alldeles i närheten.

21 byggherrar är involverade i Annedal vilket ger en mängd olika arkitektoniska uttryck. Husen byggs som punkthus, kvartershus, lamellhus och småhus. År 2015 kommer här stå alla från 16-våningshus till radhus.

Läs mer på sid 14.

För mer information:
www.boiannedal.nu

PASSIVHUS

* Passivhus är en samling byggnadstekniker för att skapa energisnåla hus. Teknikerna kan tillämpas både på småhus och flerbostadshus. Att återanvända värmeenergi från de som rör sig i huset och från elektriska apparater är en viktig del i tekniken. En av niktinjerna är att byggnaden inte får göra av med mer än 15 kWh/m²år
KÄLLA: WIKIPEDIA.ORG

SOMMAREN 2012 KAN DU UPPLEVA ANNEDAL

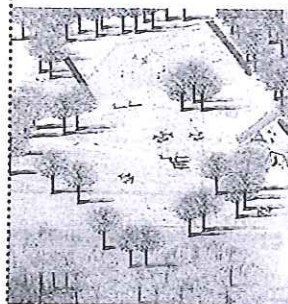
Under elva dagar i augusti 2012 arrangerar Stockholms Byggherrarnas förening bostadsutställningen 2012 NYA HEM i nära samarbete med Stockholms stad, Sundbybergs stad och byggherrarna i Annedal. Under utställningen visas det nybyggda området Annedal genom visningslägenheter, som ska ge besökarna en förinmelse om "en verklig bostadsmiljö", visa prov på smakfulla inredningar, god design och spegla en fiktiv familj eller person som kunde tänkas bo i lägenheten.

Seminarier, kompletterande delutställningar och andra aktiviteter kommer att arrangeras i Annedal och i närområdet.

PARKLIV OCH AKTIVITETER FÖR ALLA

När Annedal planerades lades särskilt fokus vid att skapa parker och bevara naturområden. I området Mariehäll har invånarna såknat en park, men i Annedal planeras flera parker med olika förutsättningar och innehåll.

Mitt i området ligger Annedalsparken som ger möjlighet till många aktiviteter. En stor öppen gräsyta inbjuder till picknick och i aktivitetsparken finns möjlighet till bollsporter, friidrott, äldreområde med träningsredskap utformade för äldre samt en plaskdam. I den norra "vilda" delen av parken finns en trädbevuxen kulle med ekbacke, ljekornvajer och ett hemlighetsfullt konstverk.



Längs med ån anläggs ett helt nytt promenadstråk i **Åparken**. Det finns planer på att förlänga strandpromenaden längs med Bällstaviken in mot de centrala delarna av Stockholm.

Lönnbergaparken skyddas från Ulvsundavägen av en bullervall som kröns med träd i grupper samt ett konstverk. I den del av parken som vetter mot bostadsområdet kommer det att finnas en pulkabacke, idrottslek, en teater, plats för bollspel med mera.

Några minuters gångväg bort på andra sidan Bällstaån finns **Marabouparken** som, förutom avkoppling i gröngräset och bad för de minsta, även erbjuder intressanta konstutställningar i den nya konsthallen som byggs under parken.