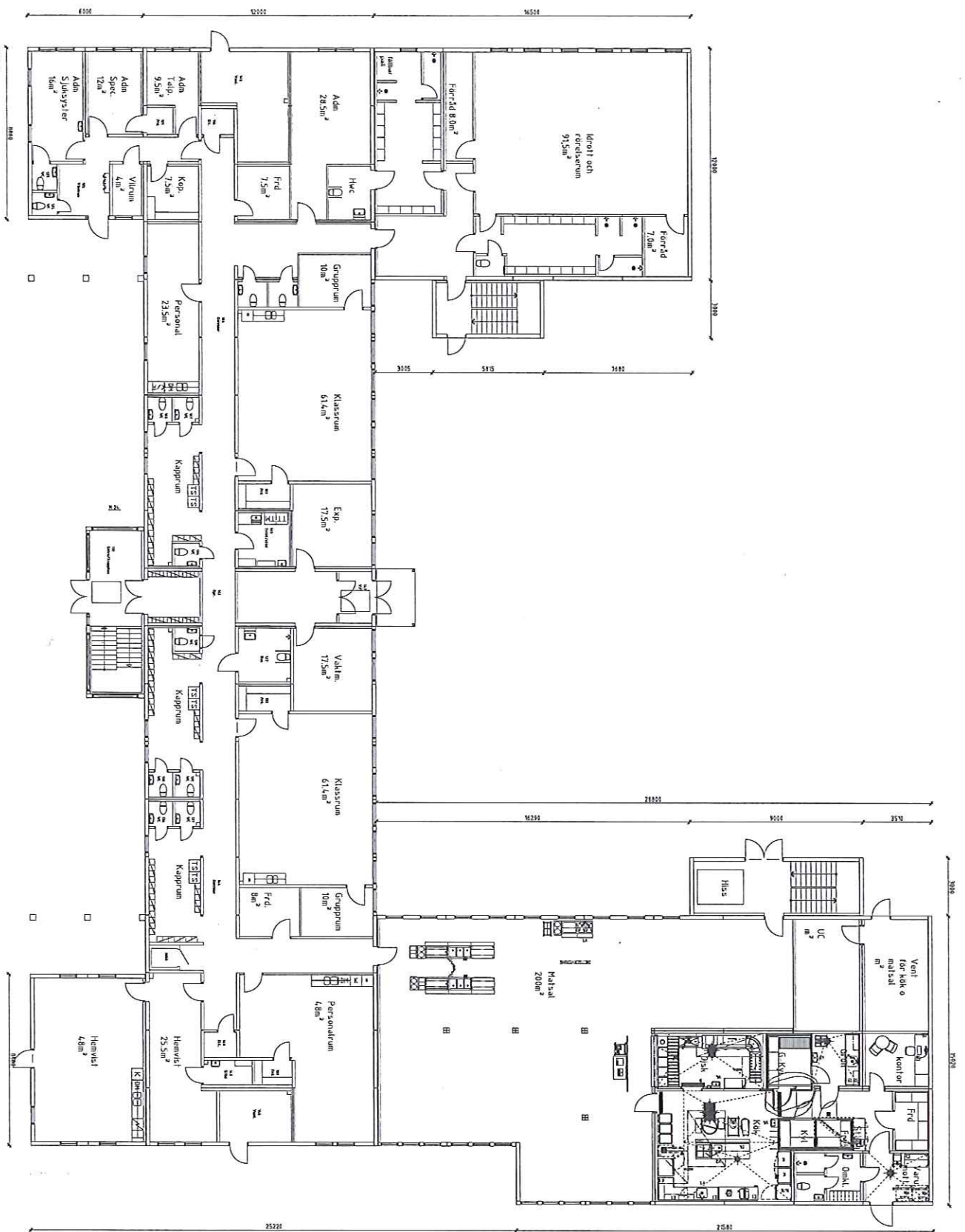


BILAGA 1

Tjänsteutlåtande

2011-11-15

**Situationsplan över Solhemsängens skola samt ritning över om- och
tillbyggnadsförslaget**



BTA 1467 m²
LOA 1366 m²

FÖRSLAG KÖK/JN

BYGGLOVSHANDLING
SOLHEMSÄNGENS SKOLA
SPÅNGÅ
PCS

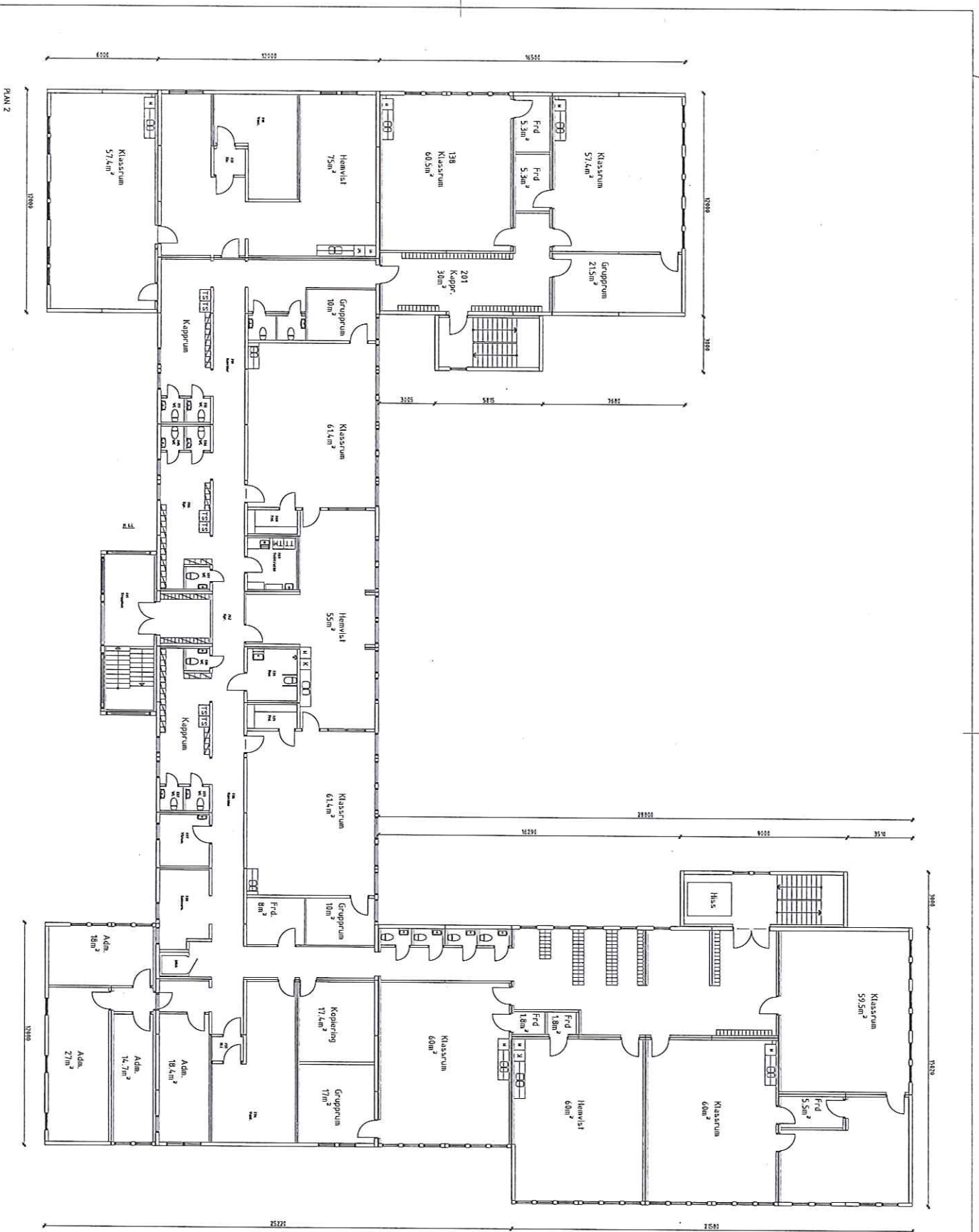
MOREVINT
Byggnadsmått

11-11-04
Gust Thanderlin

PLAN 1
1:100 A-40.1-101

Konstruktionen enligt denna ritning är förbehållna för Byggnads AB egendom och ej ska utläsas för någon annan. Alla skriftliga meddelanden ska ges till Byggnads AB. Repetition, reproduktion eller på något annat sätt utnyttjande av ritningen utan tillstånd är förbjudet.

BTA 1506,6 m²
LOA 1403,2 m²



BYGGLOVSHANDLING		SOLHEMSÄNGENS SKOLAN	
SPÅNGA		PFS	
MYOBYVÄNT			
Bygghandling			
Tillstånd nr 2/787			
Utgivet av SE AB, Invalde av SE AB			
11-11-04		Gert Håkström	
PLAN 2	Skala	1:100	
PLAN 2	Skala	A-40.1-201	

Konstruktören ansvarar för ritningens innehåll. Bygghandlingens innehåll är beroende av de uppgifter som ges av beställaren. Bygghandlingens innehåll är inte garanterat. För ytterligare uppgifter kontakta projektkontoret.

BILAGA 2

Tjänsteutlåtande

2011-11-15

PCS:s kontraktskalkyl 2011-11-21

Utbildningsförvaltningen

Att: Susanna Kihlberg

Kontraktskalkyl för om- och tillbyggnad av Solhemsängens skola.

Rev. I

Kalkylen som nedan, rör dels den befintliga skolan och dess kundanpassningar " Etapp I" och den nyprojekterade delen " Etapp II" som förhoppningsvis kommer att uppföras under våren och sommaren 2012. Fördelningen och delposterna, som följande;

Etapp I. Mark.

Bef. avtal 703-42238, rörande tidigare utförda markarbeten. Dessa arbeten och material, till ett visst givet värde vid kontraktstecknande, har omvandlats till en hyra. Mer korrekt är benämningen Avbetalning, då markarbetet har utförts på en av PCS icke ägd egendom.

Avtalet löper idag på 10 år med avslut 2015-07-31. Om vi i samband med ett tecknande av ett nytt kontrakt innefattande Etapp I och Etapp II, med start 2012-07-01, avslutas denna avbetalning per samma datum.

Idag betalar Utbildningsförvaltningen 205.695:-/kvartal eller 68.585:-/ månad för avbetalningen Kvarvarande "värde" för kontraktet blir för tiden 2012-07-01 – 2015-07-31, 37 månader.

$37 \times 68.585:- = 2.537.645:-$

Att sättas om i ett 10-årskontrakt ; $\frac{2.537.645:-}{120 \text{ mån}} = 21.147:-/ \text{ mån}$

Etapp I.Skolbyggnaden

Bef. avtal löper idag som tillvidare men med underliggande kalkyl med avslut 2015-07-31. Det ger för hand som ovan att kvarvarande hyra innefattar tiden 2012-07-01 – 2015-07-31, 37 månader. Idag betalar Utbildningsförvaltningen 706.452:-/ kvartal eller 235.484:- / mån.

Kvarvarande hyra;

Enligt gällande avtal, ska Utbildningsförvaltningen betala i 37 månader ; 235.484:-/mån

Enligt gällande hyresavtal reduceras hyran
fr.o.m. 2015-08-01 till 2022-06-31 , 83 månader 125.675:- /mån

Summa skolbyggnaden; $37 \times 235.484 + 83 \times 125.675 =$; 159.533:- / mån
120 mån

Vi föreslår att i samband med ett nytt kontrakt som avser om – och tillbyggnad av Solhemsskolan att Etapp I betraktas som en del av det nya kontraktet med upplupna kostnader och återstående kontraktsvärde, som får löpa på en ny kontraktstid om 10 år.

Del av nytt kontrakt rörande Etapp I; $21.147:- + 159.533:- = 180.680:-/ mån$

Etapp II. Om – och tillbyggnad

Om- och tillbyggnad består av följande kalkylerade kostnadsposter:

Omläggning av dag- och vattenledning,
arbeten och projektering av Stockholm Vatten 2.500.000:-

Pålning 845.000:-

Betongbalkgrund 390.000:-

Schakter/ markarbeten 1.370.000:-

Fjärrvärme 295.000:-

Kulvert för fjärrvärme 90.000:-

Ombyggnationer i bef.skola,

Rivning väggar

Rivning el samt ny erforderliga elarbeten

Erforderliga nya väggar

Mattlagningar

Nya toaletter		
Målning in- och utvändigt		
Ombyggnad larm		
Ny erforderlig ventilation		
Nytt värmesystem		
Arbeten i trapphus, solfilm, ny trappa och frånluftsventilation		
2 st tillkommande utrymningstrappor	Totalt	5.250.000:-
Köksutredning		190.000:-
Hiss		390.000:-
Köksutrustning		1.950.000:-
Nybyggnad		<u>19.390.000:-</u>
	Totalt Etapp II;	32.660.000:-

Del av nytt kontrakt för Etapp II, 360.802:-


Sammantaget, Etapp I	180.680:- / mån	
Etapp II	360.800:-/ mån	
Totalt:	541.480:-/ mån	6.497.757:- / år

LOA; 2769,2 m2	2.346:- / m2 o år
BTA; 2973,6m2	2185:-/m2 o år

Rensat från ledningsflytt och Mark etapp 1	2135:-/ m2 och år, LOA
Rensat från ledningsflytt och Mark etapp 1	1988:-/m2 och år, BTA

Johanneshov 2011-11-21

PCS Projektservice AB


Per-Olof Ekberg

Postadress

Telefon

Fax

Org. nr.

VAT NR

Box 5071
121 16 Johanneshov

08-39 00 99

08-39 00 29

556357-8763

SE 556357876301

Vi innehar F-skattebevis