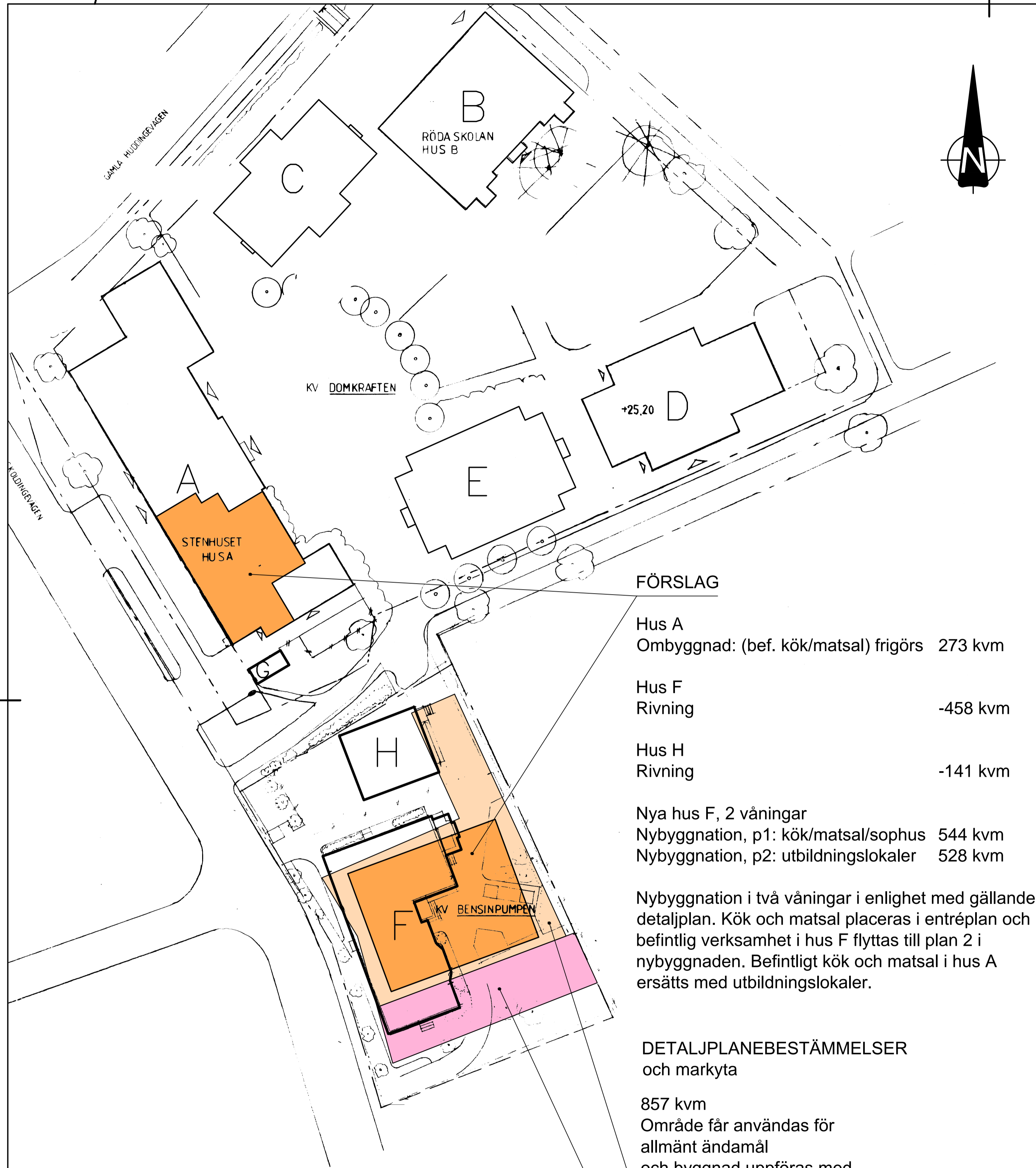
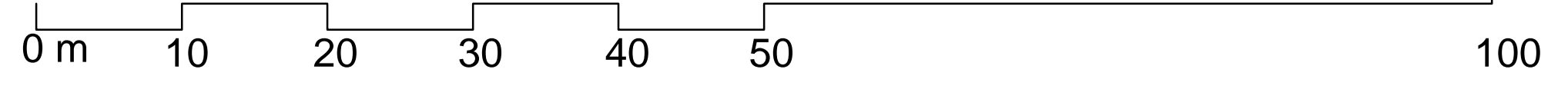


# Utredning av till- och ombyggnadsförslag av kök och matsal



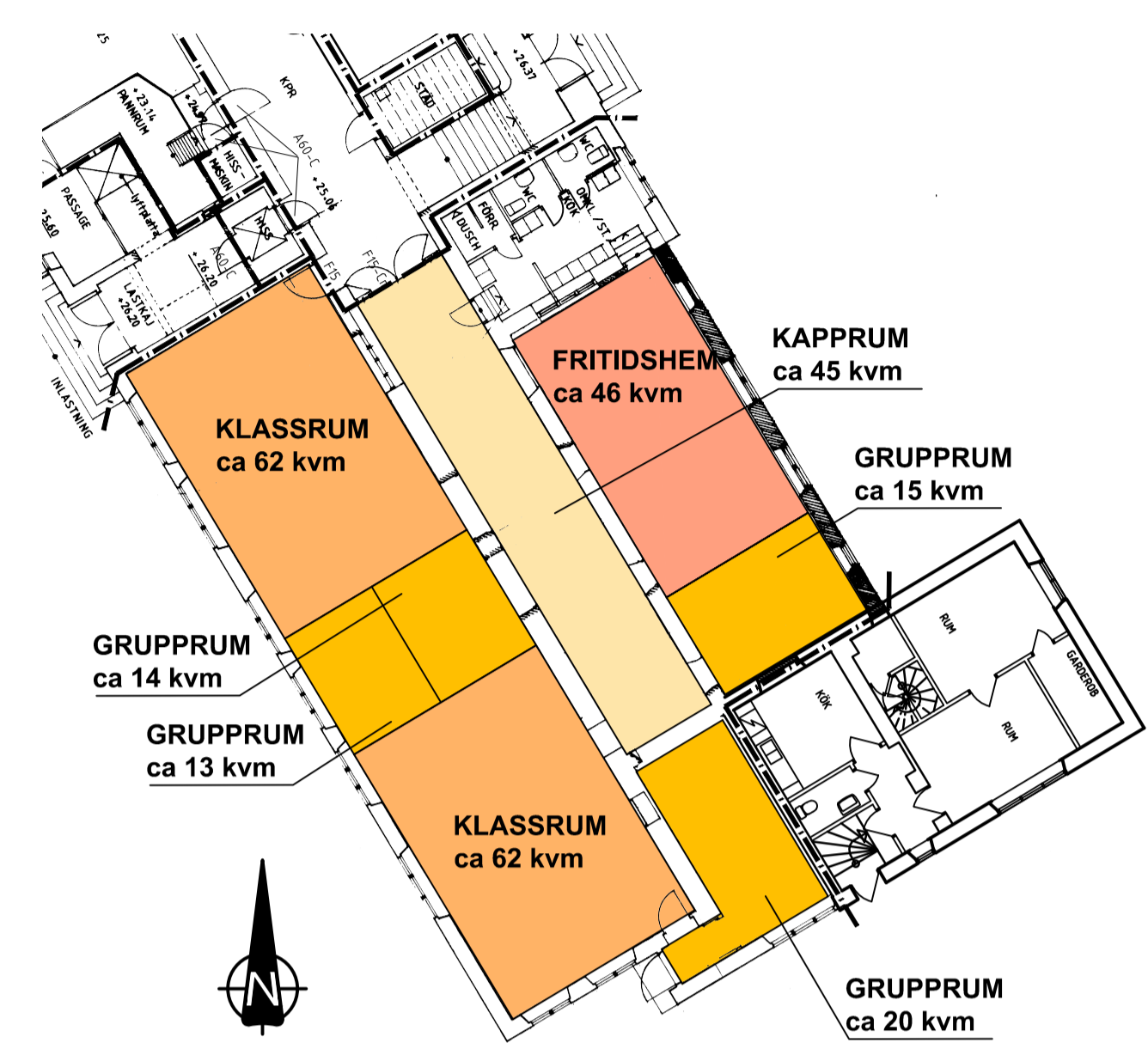
- FÖRSLAG**
- Hus A  
Ombyggnad: (bef. kök/matsal) frigörs 273 kvm
  - Hus F  
Rivning -458 kvm
  - Hus H  
Rivning -141 kvm
  - Nya hus F, 2 våningar  
Nybyggnation, p1: kök/matsal/sophus 544 kvm  
Nybyggnation, p2: utbildningslokaler 528 kvm
- Nybyggnation i två våningar i enlighet med gällande detaljplan. Kök och matsal placeras i entréplan och befintlig verksamhet i hus F flyttas till plan 2 i nybyggnaden. Befintligt kök och matsal i hus A ersätts med utbildningslokaler.
- DETALJPLANEBESTÄMMELSER och markyta**
- 857 kvm  
Område får användas för allmänt ändamål och byggnad uppförs med högst 2 våningar
  - 307 kvm  
Område får bebyggas endast med envånings uthus

SITUATIONSPLAN  
skala 1:400

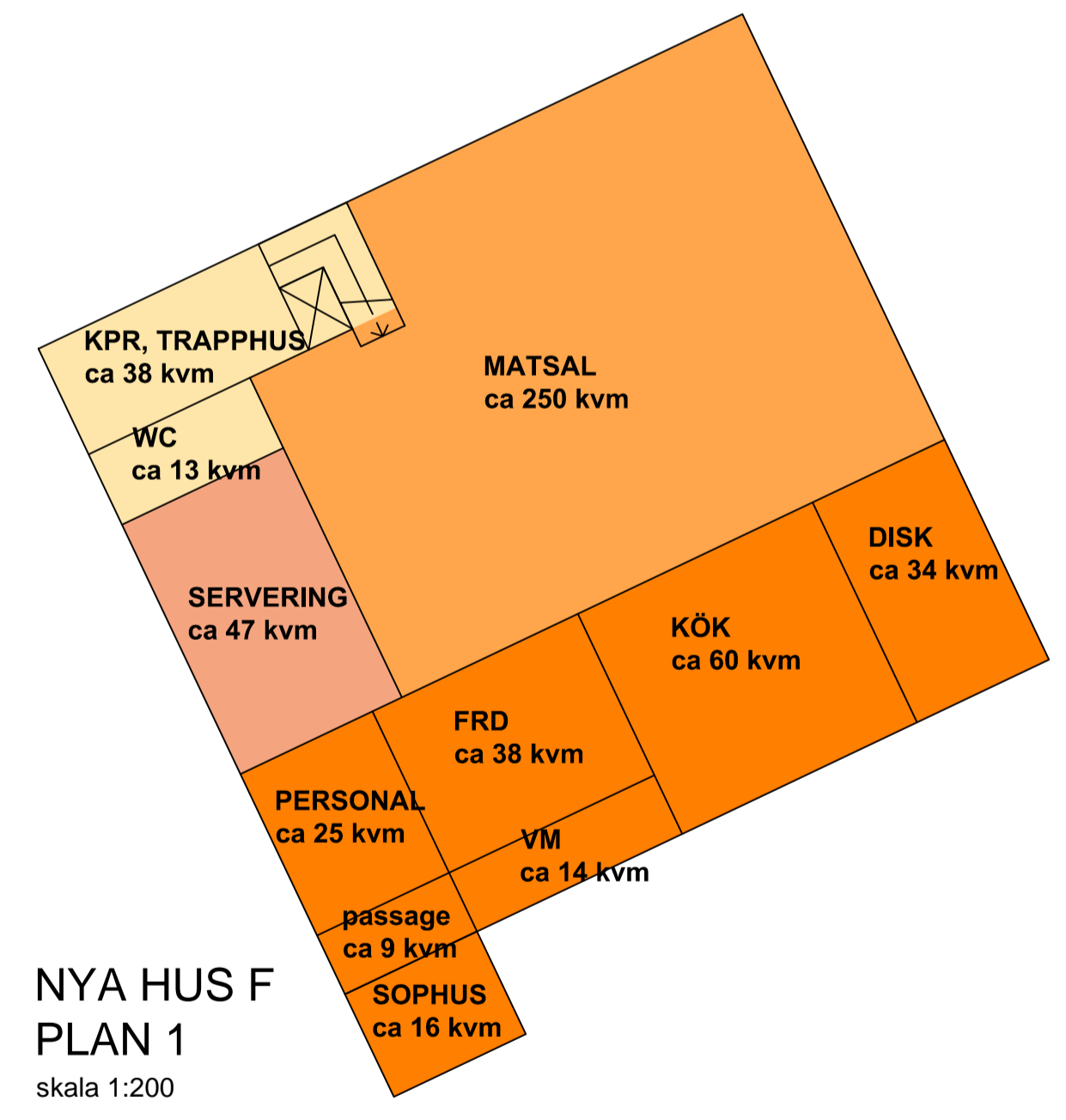


1730-A00-001

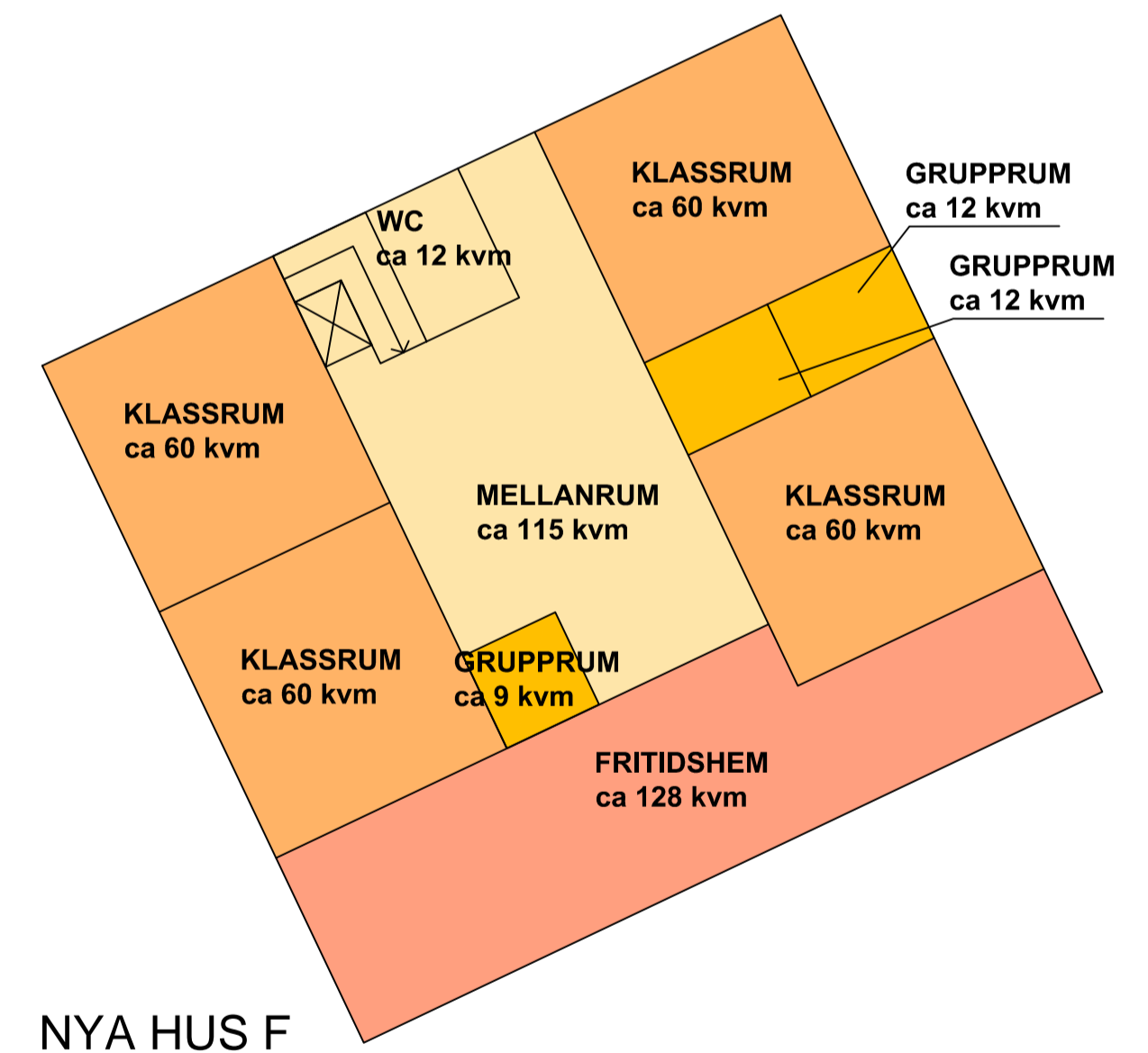
XREF: A00MSP01



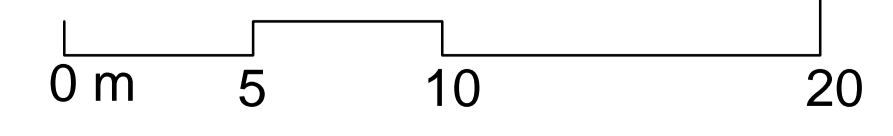
HUS A  
PLAN 1  
skala 1:200



NYA HUS F  
PLAN 1  
skala 1:200



NYA HUS F  
PLAN 2  
skala 1:200



SKOLFÄSTIGHETER I STOCKHOLM AB		UTREDNINGSHANDLING	
URSPRUNGLIG ARKITEKT: Modellera arkitektur	08-55 44 05 05	BET. ANT. ÖRBYSKOLAN	ANDRINGEN AVSER: FASTIGHETSNUMMER 1730 KV DOMKRAFTEN 9 SITUATIONSPLAN, PLANER
RITAD AV, KONSTRUERAD AV AT	HANDLÄGGARE SL	DATUM 2012-08-15	ARBETSNUMMER RITINGSNUMMER A00-002
		SKALA 1400, 1200 (A1)	ANDER BET.