

FINANSRAPPORT PER 05-12-31

FINANSIELLA TILLGÅNGAR

	BELOPP KKR	RÄNTA (årseff)
Bank/postgiro (enl kontoutdrag)	4 526	0,60%
Nordbanken koncernkonto	-65 889	1,69%
Långfristiga fordringar	10 831	4,60%

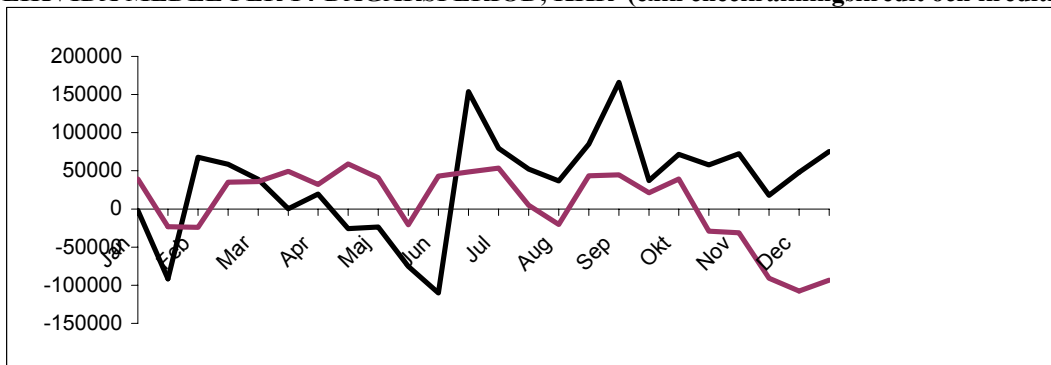
Summa finansiella tillgångar -50 532

EJ NYTTJADE CHECKKREDITER 300 000

FINANSIELLA SKULDER

KATEGORI	BELOPP KKR	IB 050101	FÖRÄNDR
Kortfristigt lån från ägare	500 000	350 000	150 000
Långfristigt lån från ägare	5 600 000	4 850 000	750 000
Reverslån bostäder o lokaler	17 175	625 995	-608 820
Summa lån	6 117 175	5 825 995	291 180

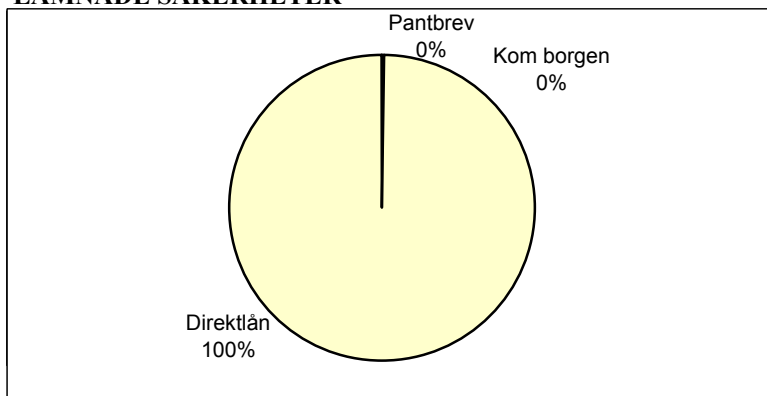
LIKVIDA MEDEL PER 14-DAGARSPERIOD, KKR (exkl checkräkningskredit och kreditlöften)



2004
2005

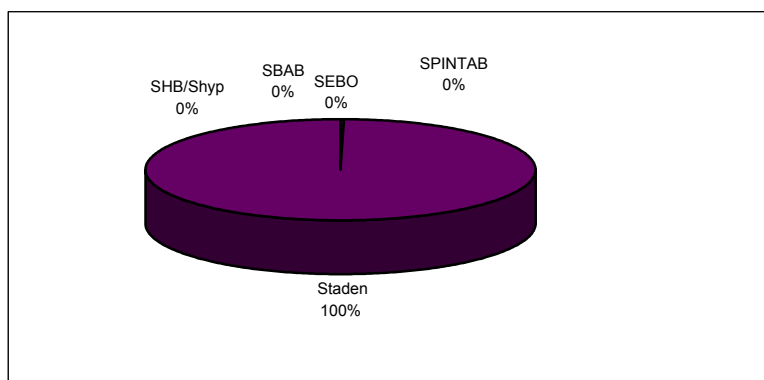
FINANSRAPPORT PER 05-12-31

LÄMNADE SÄKERHETER



	05-12-31	05-01-01
Pantbrev	0	608 820
Kom borgen	17 175	17 175
Direktlån	6 100 000	5 200 000
Summa	6 117 175	5 825 995

SKULD FÖRDELAD PÅ LÅNGIVARE



	05-12-31	05-01-01
SHB/Shyp	0	100 000
SBAB	17 175	17 175
SEBO	0	458 940
SPINTAB	0	49 880
Staden	6 100 000	5 200 000
Summa	6 117 175	5 825 995

DERIVATINSTRUMENT

Swap	Kopplat till	Datum start	Datum förfall	Typ	Belopp kkr	Fast rta %	Rörlig rta %
S250	SEK 198	021227	060630	SWAP till fast	200 000	4,49å*	(1,9450) k*
S251	SEK 199	021230	070629	SWAP till fast	200 000	4,65å*	(1,9450) k*
S273	SEK 253	030828	060828	SWAP till fast	200 000	4,09å*	(1,7400) k*
S274		030828	060228	SWAP till fast	200 000	3,94å*	(1,7400) k*

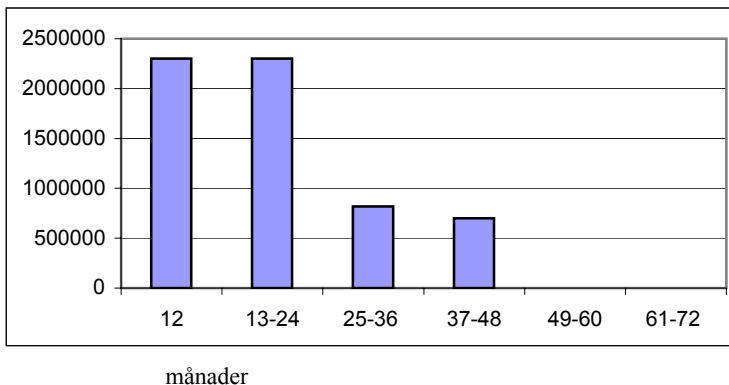
800 000

k* =kvartalsrta

å*=årsränta

FINANSRAPPORT PER 05-12-31

FÖRFALL AV LÅN

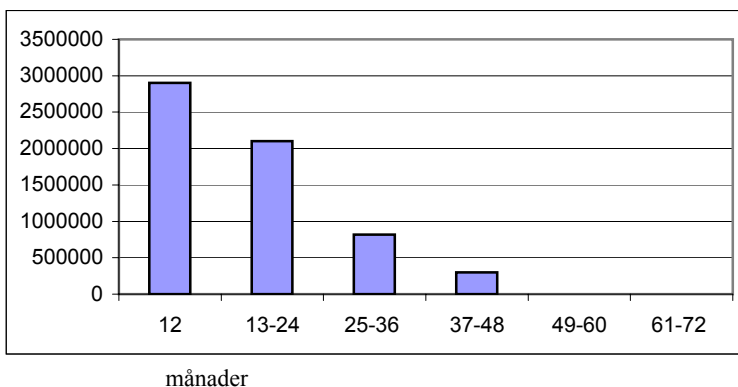


0601-0612	2 300 Mkr
Andel	37,60% av lån
Fin policy	50 %

Okt 2007	100 Mkr
Andel	1,63% av lån
Fin policy	20 %

Genomsnittlig löptid å 1,5
Fin policy år: min -

FÖRFALL AV RÄNTA (inkl. swappar)



STÖRST RÄNTEFÖRFALL (inkl swappar)

0601-0612	2 900 Mkr
Andel	47,41%
Fin policy	ny riskmodell

Mar 2006	600 Mkr
Andel	9,81%
Fin policy	ny riskmodell

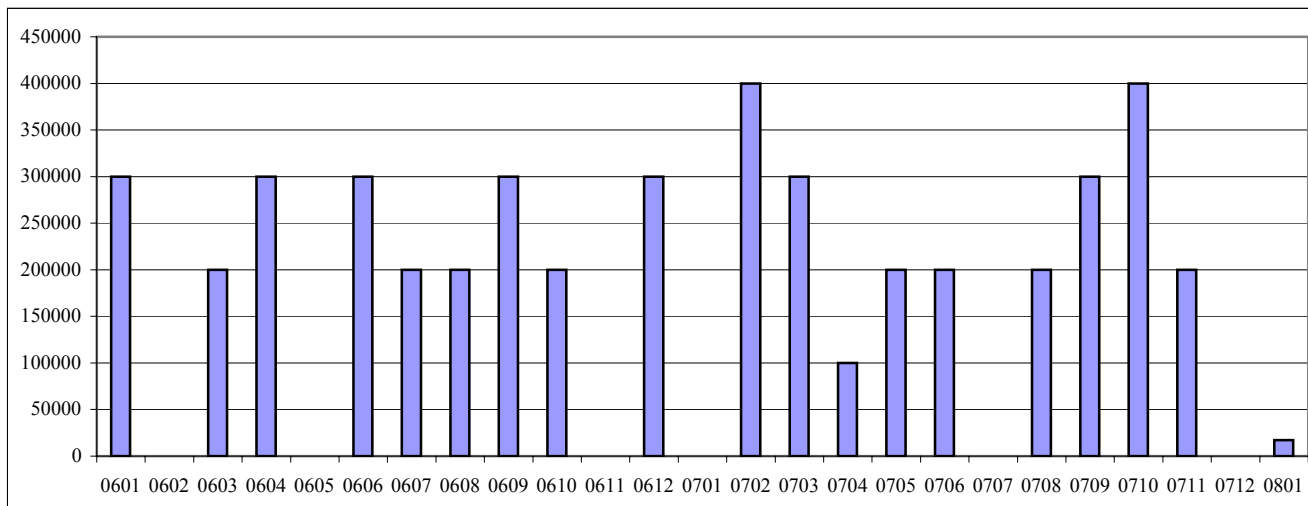
Genomsnittlig löptid å 1,2
Fin policy år: min 1,0

KÄNSLIGHETSANALYS

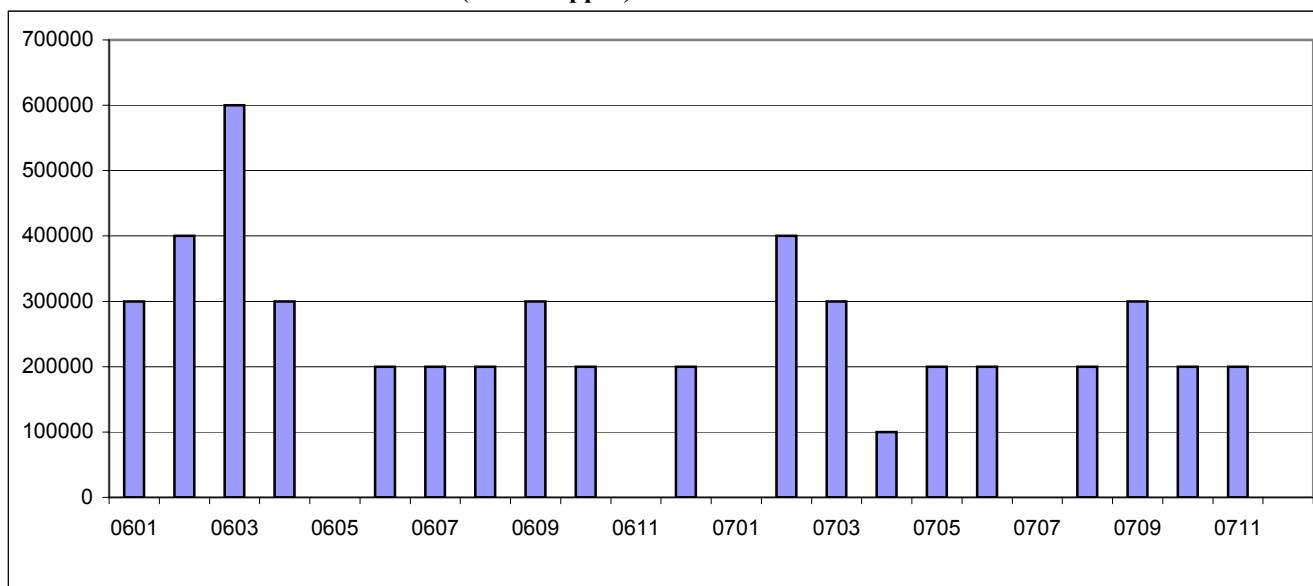
	12 mån	13-24 mån	25-36 mån	37-48 mån	49+ mån
Effekt räntehöjn +1%	0,24	0,65	0,88	0,98	1,00 % ökn genom
ovan i kkr ackumulerat	14 500	39 500	54 086	59 672	61 172 bruttoränta

FINANSRAPPORT PER 05-12-31

FÖRFALL AV LÅN PER MÅNAD



FÖRFALL AV RÄNTA PER MÅNAD (inkl. swappar)



Den volymviktade snitträntan ha sjunkit från 3,8% per 041231 till 3,1% per 051231.

Totalt har dock låneskulden ökat 291 milj sedan årsskiftet.

100 % av finansieringen ligger hos internbanken per 051231.

RÄNTERISK

2005-12-31

SAMMANSTÄLLN	Segment 1	Segment 2	Segment 3	Summa	Mandat
Lån och swapar	-4 102 806	-30 560 021	0		
Placeringar	689	0	0		
Capar	0	0	0		
Nollrisk	2 638 282	52 763 118	0		
Summa	-1 463 835	22 203 098	0	23 666 933	30 585 875