



Handläggare: Tuula Kipinoinen Ericsson  
Telefon: 08 – 508 22 023

Till  
Hågersten-Liljeholms  
stadsdelsnämnd

## Uppföljning av budget - månadsrapport oktober

Mnkr	Utfall	Budget netto	Prognos utfall	Avvikelse prognos budget	Prest-förändr	Avvikelse budget efter prestförändr
Nämnd- o. förvaltningsadmin.	35,9	47,7	45,8	1,9	0,0	1,9
Individ- och familjeomsorg	99,5	116,3	120,6	-4,3	0,0	-4,3
<i>varav socialpsykiatri</i>	<i>36,5</i>	<i>44,3</i>	<i>43,7</i>	<i>0,5</i>	<i>0,0</i>	<i>0,5</i>
Stadsmiljöverksamhet	12,4	13,0	13,6	-0,6	0,0	-0,6
Avskrivningar	1,5	1,9	1,9	0,0	0,0	0,0
Internräntor	1,8	2,8	2,2	0,6	0,0	0,6
Förskoleverksamhet	273,4	312,2	337,1	-24,9	29,8	4,9
Flyktningmottagande	4,0	8,4	4,6	3,8	-3,8	0,0
Äldreomsorg	406,7	500,5	503,6	-3,1	0,0	-3,1
Stöd o. service till personer m. funktionsnedsättning	152,1	172,6	192,5	-19,9	13,8	-6,1
Kultur- o. förening	14,8	19,5	17,4	2,1	0,0	2,1
Arbetsmarknadsåtgärder	3,4	3,3	2,8	0,5	0,0	0,5
Ekonomiskt bistånd	44,6	60,5	54,1	6,4	0,0	6,4
<i>varav handläggning</i>	<i>12,2</i>	<i>14,2</i>	<i>14,7</i>	<i>-0,5</i>	<i>0,0</i>	<i>-0,5</i>
Övrig verksamhet	3,1	3,5	1,9	1,6	0,0	1,6
<b>Summa sdn</b>	<b>1 053,2</b>	<b>1 262,2</b>	<b>1 298,1</b>	<b>-35,9</b>	<b>39,8</b>	<b>3,9</b>
<b>Förändring av fond (- ökning, + minskning)</b>						<b>-2,9</b>
<b><i>Beviljade budgetjusteringar</i></b>						<b>0,4</b>
<b>Summa sdn efter resultatdispositioner och budgetjusteringar</b>						<b>1,4</b>
<b><i>Täckande av avvecklade resultatenheters resultat</i></b>						<b>-1,3</b>
<b>Summa sdn efter täckande av avvecklade resultatenheters resultat</b>						<b>0,1</b>

### Sammanfattning

Prognosen visar ett nettoöverskott om 3,9 mnkr efter prestationsförändringar och före resultatdispositioner och budgetjusteringar. Detta är en förbättring med 1,4 mnkr jämfört med månadsprognosen för september. Efter resultatdispositioner och budgetjusteringar redovisas ett överskott med 1,4 mnkr. Efter täckande av underskott med 1,3 mnkr för resultatenheter som avvecklades i samband med verksamhetsplanen för 2008 kvarstår ett överskott med 0,1 mnkr.

### Administration

Mnkr	Avvikelse budget efter prestförrändr	Resultat- dispositioner	Beräknade budget- justeringar	Avvikelse efter resultat- disposi- tioner o budget- just.	Prognos avvikelse september	Förändr. Pro- gnos avvikelse
Nämnd- o. förvaltningsad- min.	1,9	0,0	0,0	1,9	1,5	0,4

Prognosen visar ett nettoöverskott med 1,9 mnkr jämfört med budget. Detta är en förbättring med 0,4 mnkr jämfört med prognosen för september. Överskottet beror på ökade intäkter för sålda tjänster och minskade lönekostnader genom vakanshållning.

### Individ- och familjeomsorg

Mnkr	Avvikelse budget efter prestförrändr	Resultat- dispositioner	Beräknade budget- justeringar	Avvikelse efter resultat- disposi- tioner o budget- just.	Prognos avvikelse september	Förändr. Pro- gnos avvikelse
Individ- och familjeomsorg	-4,3	0,0	0,0	-4,3	-4,4	0,1
varav socialpsykiatri	0,5	0,0	0,0	0,5	1,3	-0,8
Flyktingmottagande	0,0	0,0	0,0	0,0	-0,1	0,1

Prognosen för individ- och familjeomsorgen visar ett nettounderskott med 4,3 mnkr jämfört med budget. Detta är en förbättring med 0,1 mnkr jämfört med prognosen för september och beror främst på minskade kostnader inom socialpsykiatrin.

Prognosen för flyktingmottagande visar ingen avvikelse mot budget. Detta är en förbättring med 0,1 mnkr jämfört med prognosen för september.

### Stadsmiljöverksamhet och investeringar

Mnkr	Avvikelse budget efter prestförrändr	Resultat- dispositioner	Beräknade budget- justeringar	Avvikelse efter resultat- disposi- tioner o budget- just.	Prognos avvikelse september	Förändr. Pro- gnos avvikelse
Stadsmiljöverksamhet	-0,6	0,0	0,0	-0,6	0,0	-0,6
Avskrivningar	0,0	0,0	0,0	0,0	0,0	0,0
Internräntor	0,6	0,0	0,0	0,6	0,6	0,0

Prognosen för driftverksamheten visar ett nettounderskott 0,6 mnkr mot budget. Detta är försämring med 0,6 mnkr jämfört med prognosen för september. Förändringen beror på ökade kostnader inom akuta åtgärder t. ex säkerhetsåtgärd i trappan och röjning av träd från lekplats.

Prognosen för kapitalkostnader visar ett överskott med 0,6 mnkr, vilket är oförändrat jämfört med prognosen för september. Överskottet beror på en förskjutning i tidplanen för genomförandet av investeringar.

Mnkr	Utfall	Budget netto	Prognos utfall	Avvikelse prognos budget	Förändr. i prognos
Investeringar	2,2	4,5	4,5	0,0	0,0

Ingen avvikelse beräknas mot investeringsplanen.

## Förskola

Mnkr	Avvikelse budget efter prestförändr	Resultat-dispositioner	Beräknade budget-justeringar	Avvikelse efter resultat-dispositioner o budget-just.	Prognos avvikelse september	Förändr. Prognos avvikelse
Förskoleverksamhet	4,9	-2,1	0,2	3,0	3,2	1,7

Prognosen visar ett överskott med 4,9 mnkr efter prestationsförändringar och före resultatdispositioner. Detta är en förbättring med 1,7 mnkr jämfört med prognosen för september. Detta beror i huvudsak på minskade kostnader hos resultatenheter. Barnomsorgsgarantin har uppfyllts under perioden.

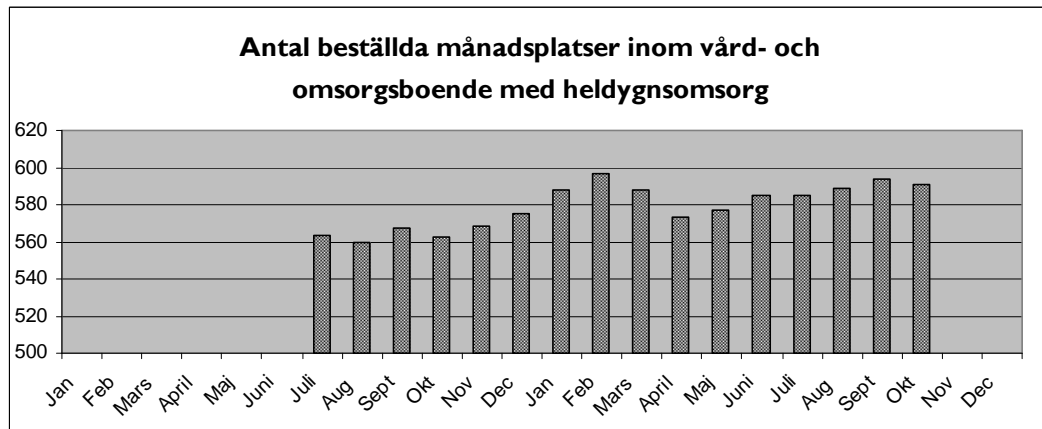
## Äldreomsorg

Mnkr	Avvikelse budget efter prestförändr	Resultat-dispositioner	Beräknade budget-justeringar	Avvikelse efter resultat-dispositioner o budget-just.	Prognos avvikelse september	Förändr. Prognos avvikelse
Äldreomsorg	-3,1	-0,9	0,0	-4,0	-4,3	1,2

Prognosen visar ett underskott med 3,1 mnkr före resultatdispositioner och med 4,0 mnkr efter resultatdispositioner. Underskottet består av avvecklingskostnader i samband med tomställning av hus 3 och 4 på Kastanjens servicehus, högre personalkostnader på Kastanjens servicehus samt ökade kostnader till en följd av att det nya ersättningssystemet genererar kostnader motsvarande 5 månadsplatser i samband med flytt och dödsfall vilket motsvarar en kostnad på ca 0,2 mnkr per månad. Jämfört med prognosen för september försämrar prognosen med 1,2 mnkr 0,3 mnkr förklaras av lägre överskott för Axelbergs servicehus resterande 0,9 avser resultatdispositioner.

Antalet köpta vård- och omsorgsplatser har minskat från 597 i februari till 592 i oktober, varav antalet korttidsplatser har minskat från 66 i februari till 31 i oktober. Förändringen beror bl.a. på en fortsatt noggrann och strikt biståndsbedömning enligt lagar och stadens riktlinjer.

Diagrammet redovisar antal beställda månadsplatser inom vård- och omsorgsboende med heldygnsomsorg fr.o.m. juli 2007 för Hägersten-Liljeholmen.



### Stöd och service för personer med funktionsnedsättning

Mnkr	Avvikelse budget efter prestförandr	Resultat-dispositioner	Beräknade budget-justeringar	Avvikelse efter resultat-dispositioner o budget-just.	Prognos avvikelse september	Förändr. Prognos avvikelse
Stöd o. service till personer m. funktionsnedsättning	-6,1	0,1	0,2	-5,8	-4,3	-1,8

Prognosen visar ett nettounderskott med 5,8 mnkr före resultatdispositioner. Detta är en försämring med 1,8 mnkr jämfört med prognosen för september. Förändringen beror främst på att antal LASS-ärenden minskat vilket medför ett större antal övertalig personal inom assistansenheten.

### Kultur- och föreningsverksamhet

Mnkr	Avvikelse budget efter prestförandr	Resultat-dispositioner	Beräknade budget-justeringar	Avvikelse efter resultat-dispositioner o budget-just.	Prognos avvikelse september	Förändr. Prognos avvikelse
Kultur- o. förening	2,1	0,0	0,0	2,1	1,9	0,2

Prognosen visar ett överskott med 2,1 mnkr, vilket är en förbättring med 0,2 mnkr jämfört med september. Överskottet beror huvudsakligen på minskade kostnader för kollo och konsumentrådgivning samt ökade intäkter för lokaler. I kultur- och föreningsverksamheten ingår verksamheter för barn- och ungdom (avdelningen för social omsorg), kolloverksamhet (förskoleavdelningen) samt kultur- och föreningsbidrag (samtillsplaneringsavdelningen).

### Arbetsmarknadsåtgärder

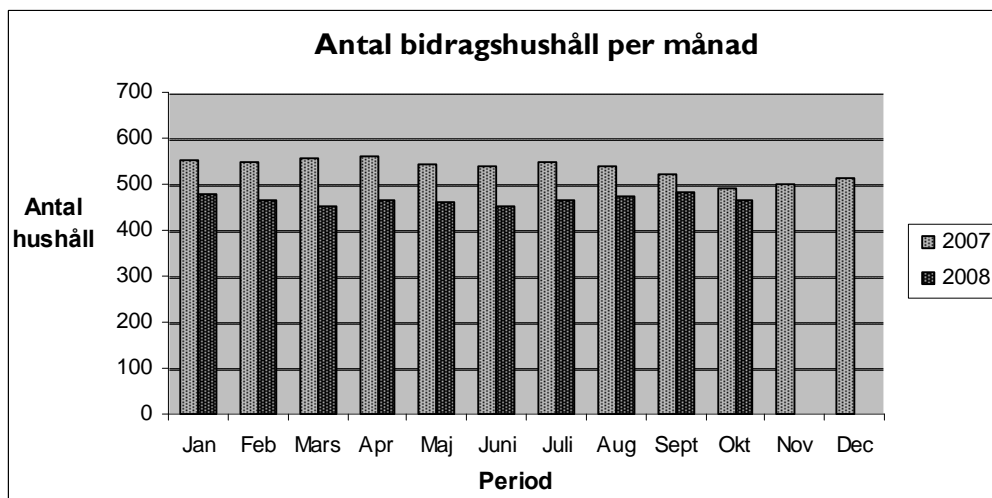
Mnkr	Avvikelse budget efter prestförändr	Resultat-dispositioner	Beräknade budgetjusteringar	Avvikelse efter resultat-dispositioner o budgetjust.	Prognos avvikelse september	Förändr. Prognos avvikelse
Arbetsmarknadsåtgärder	0,5	0,0	0,0	0,5	0,5	0,0

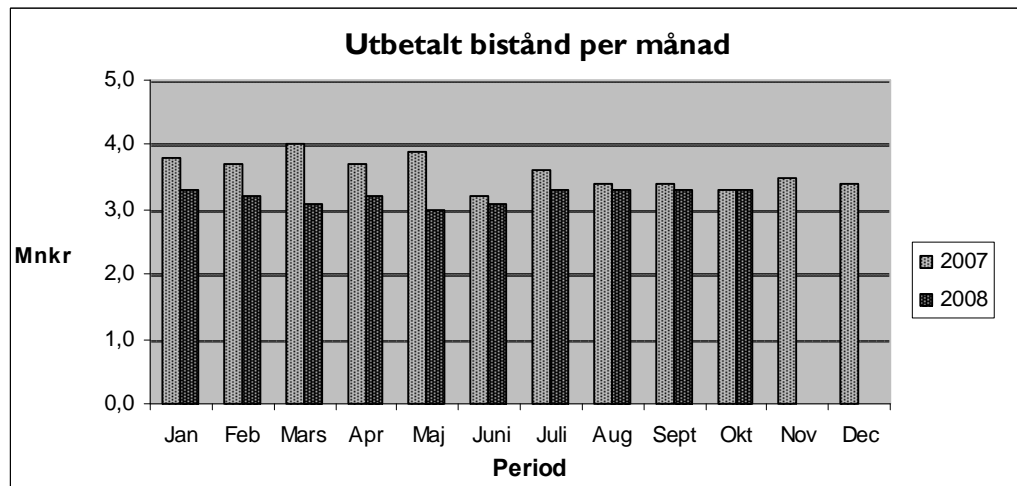
Prognosen visar ett nettoöverskott med 0,5 mnkr. Detta är oförändrat jämfört med prognosen för september.

### Ekonomiskt bistånd

Mnkr	Avvikelse budget efter prestförändr	Resultat-dispositioner	Beräknade budgetjusteringar	Avvikelse efter resultat-dispositioner o budgetjust.	Prognos avvikelse september	Förändr. Prognos avvikelse
Ekonomiskt bistånd	6,4	0,0	0,0	6,4	7,9	-1,5
varav handläggning	-0,5	0,0	0,0	-0,5	-0,1	-0,4

Prognosen visar ett nettoöverskott med 6,4 mnkr. Detta är en försämring med 1,5 mnkr jämfört med prognosen för september. De nya ärenden som aktualiserats den senaste tiden är av mer kostnadskrävande art med bl a bostadlöshetsproblematik. Bemanningen har varit något reducerad under årets första del men har nu återgått till tidigare nivå.





### Övrig verksamhet

Mnkr	Avvikelse budget efter prestförändr	Resultat-dispositioner	Beräknade budgetjusteringar	Avvikelse efter resultat-dispositioner o budgetjust.	Prognos avvikelse september	Förändr. Prognos avvikelse
Övrig verksamhet	1,6	0,0	0,0	1,6	0,0	1,6

Prognosen visar ett nettoöverskott med 1,6 mnkr jämfört med budget. Detta är förbättring 1,6 mnkr jämfört med prognosen för september. Under övrig verksamhet har medel reserverats för övertalighet och övriga omstruktureringskostnader i samband med sammanslagningen. Här ingår även kostnader för att täcka underskott från avvecklade resultatenheter. Nämnden ska lämna överskott motsvarande nettoresultatet om 1,3 mnkr från de resultatenheter som avvecklades i verksamhetsplan 2008.

Bilaga Månadsuppföljningsfaktorer social omsorg för oktober månad 2008

## Månadsuppföljningsfaktorer social omsorg för oktober månad 2008

Allt gäller per sista dagen i månaden!

### Barn och ungdom (IoF)

	Antal barn/ungdomar	Kostnad
Stödboende köpta platser	1	21 000
Stödboende egen regi	4	10 419
<i>Summa</i>	5	
Jourhem konsulentstött	7	278 000
Jourhem egen regi	0	0
<i>Summa</i>		
Familjehem konsulentstött	6	295 000
Familjehem egen regi	41	546 000
<i>Summa</i>		
HVB-hem	5	213 870
SIS-hem	0	0
<b>Totalt</b>	<b>69</b>	<b>1 364 289</b>

### Missbruk (IoF)

	Antal personer	Kostnad
Stödboende köpta platser	69	926 000
Stödboende egen regi	15	88 350
<i>Summa</i>	84	1014 350
Härbärge	25 (sept månad)	141 000 (sept månad)
	Härbärgesutnyttjande går inte att utläsa förrän fakturorna börjar komma in till enheten, därför redovisas detta en månad i efterskott	
<b>Totalt</b>	<b>109</b>	<b>1 155 350</b>

### Socialpsykiatri (IoF)

	Antal personer	Kostnad
Stödboende köpta platser	5	168 820
Stödboende egen regi	35	694 803
<i>Summa</i>	40	863 623
Sysselsättning köpta platser	17	65 900
Sysselsättning egen regi	64	397 952

<i>Summa</i>	81	463 852
<b>Totalt</b>	<b>121</b>	<b>1 327 475</b>

## Funktionsnedsättning

### Barn och ungdom

	Antal barn/ungdomar	Kostnad	Nivåersättning
Familjehem konsulentstött	0	0	65 824
Familjehem egen regi	3	116 975	
<i>Summa</i>	3	116 975	65 824
Boende med särskild service - köpta platser	5	545 487	768 763
Boende med särskild service - egen regi	3	398 784	
<i>Summa</i>	8	944 271	768 763
<b>Totalt</b>	<b>11</b>	<b>1 061 246</b>	<b>834 587</b>

	Antal dygn	Kostnad	Nivåersättning
Korttidsvistelse – köpta platser		652 153	709 546
Korttidsplatser – egen regi		37 728	
<i>Summa</i>		689 881	709 546
<b>Totalt</b>		<b>689 881</b>	<b>709 546</b>

### Vuxna

	Antal personer	Kostnad	Nivåersättning
Boende SoL – köpta platser	10	599 012	--
Boende SoL – egen regi			--
<i>Summa</i>			
Boende LSS - köpta platser	18	1 882 577	6 604 428
Boende LSS – egen regi	86	5 057 247	
<b>Totalt</b>	<b>114</b>	<b>6 939 824</b>	<b>6 604 428</b>