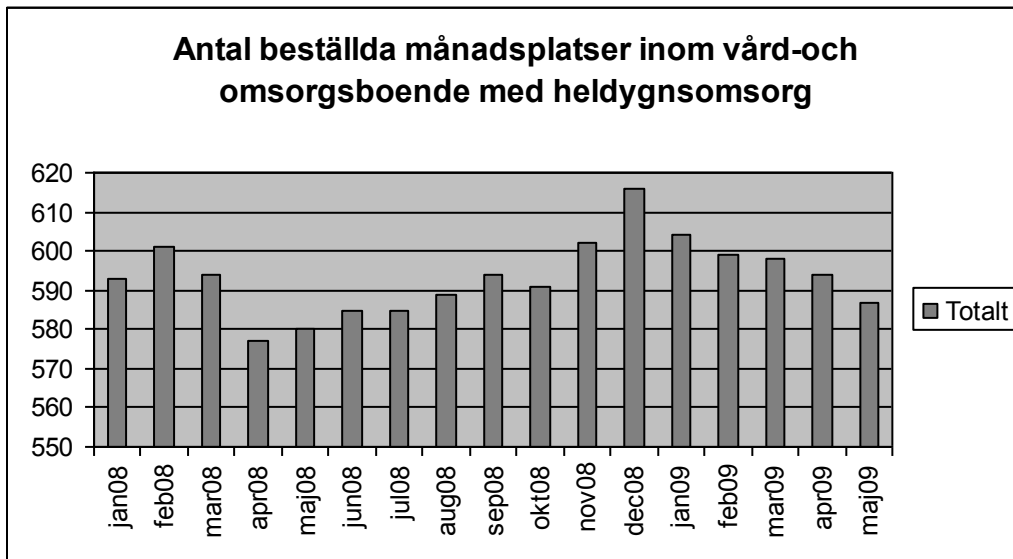
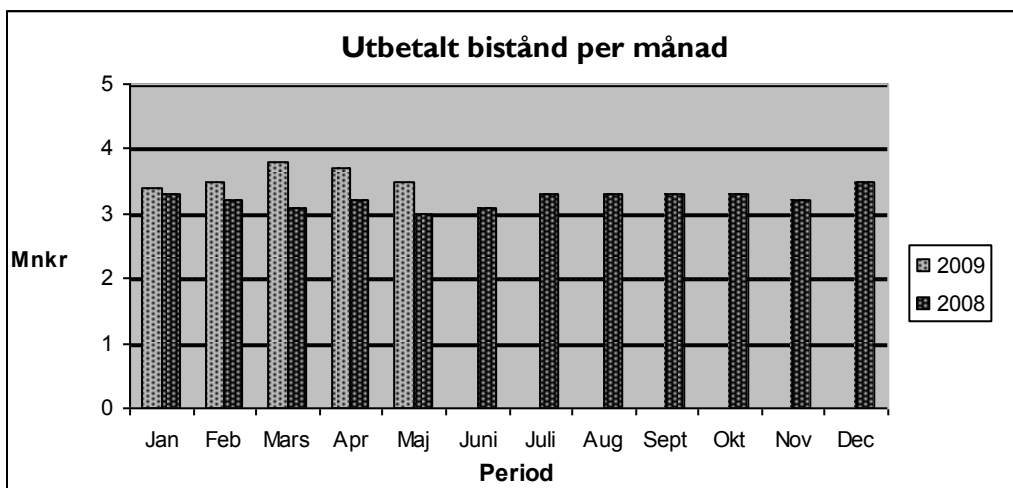
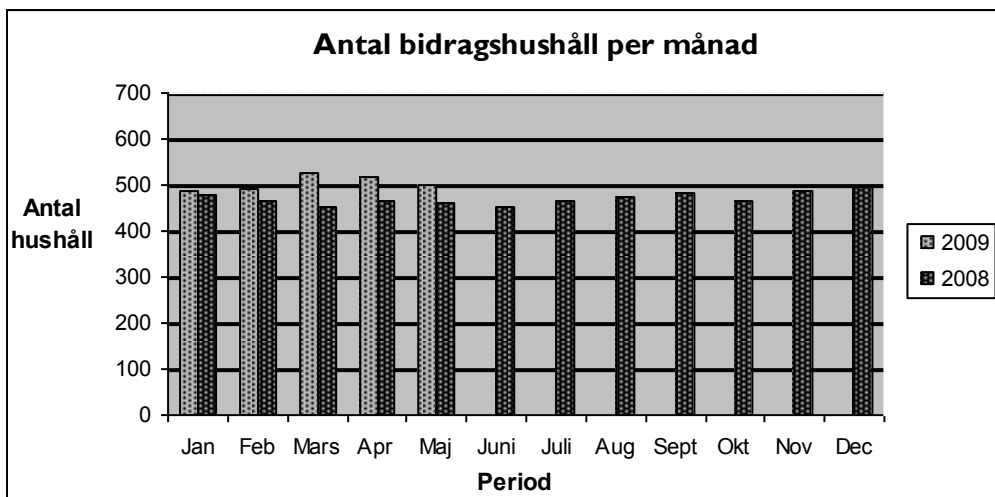


Diagrammet nedan visar antal beställda månadsplatser inom vård- och omsorgsboende med heldygnsomsorg fr.o.m. januari 2008.



Diagrammen nedan visar antal bidragshushåll per månad och utbetalt bistånd per månad



Månadsuppföljningsfaktorer social omsorg för maj månad 2009

Allt gäller per sista dagen i månaden!

Barn och ungdom (IoF)

	Antal barn/ungdomar	Kostnad
Stödboende köpta platser	0	0
Stödboende egen regi	6	0
<i>Summa</i>	6	0
Jourhem	7	202 735
<i>Summa</i>	7	202 735
Familjehem konsulentstött	6	156 786
Familjehem egen regi	49	646 597
<i>Summa</i>	55	803 383
HVB-hem	4	339 450
SIS-hem	1	148 025
Totalt	73	1 365 920

Missbruk (IoF)

	Antal personer	Kostnad
Stödboende köpta platser	71	988 000
Stödboende egen regi	22	170 250
<i>Summa</i>	93	1 158 250
Härbärg	21 (avser april)	127 500 (avser april)
	Härbärgesutnyttjande går inte att utläsa förrän fakturorna börjar komma in till enheten, därför redovisas detta en månad i efterskott	
Totalt	114	1 285 750

Socialpsykiatri (IoF)

	Antal personer	Kostnad
Stödboende köpta platser	5	75 004
Stödboende egen regi	35	694 803
<i>Summa</i>	40	769 807
Sysselsättning köpta platser	8	16 666
Sysselsättning egen regi	62	385 516
<i>Summa</i>	70	402 182
Totalt	110	1 171 989

Kostnaden för stödboende köpta platser har gått ned. Grunden till denna nedgång är dels sjukhusvistelse dels överföring till äldreomsorgen. Det finns en tydlig trend att kostnaderna för sysselsättning minskar. Vi tror att detta beror på att vår anslagsfinansierade verksamhet Kravatten är populär. Yngre personer som aktualiseras är inte intresserad av traditionell socialpsykiatrisk verksamhet. Kostnaderna för boendestödet ökar.

Funktionsnedsättning

Barn och ungdom

	Antal barn/ungdomar	Kostnad	Nivåersättning
Familjehem konsulentstött		0	0
Familjehem egen regi	4	135 800	0
<i>Summa</i>	4	135 800	75 233
Boende med särskild service - köpta platser	4	420 000	267 241
Boende med särskild service - egen regi	2	260 854	219 950
<i>Summa</i>	6	680 854	487 191
Totalt	10	816 654	562 424

	Antal dygn	Kostnad	Nivåersättning
Korttidsvistelse – köpta platser	163	633 247	702 033
Korttidsplatser – egen regi	4	17 152	22 683
<i>Summa</i>	167	689 881	709 546
Totalt	167	689 881	709 546

Vuxna

	Antal personer	Kostnad	Nivåersättning
Boende SoL – köpta platser	12	560 000	--
Boende SoL – egen regi	6	133 973	--
<i>Summa</i>	18	693 973	
Boende LSS - köpta platser	18	1 972 262	1 419 350:-/mån Sökt särskild redov. 116 658:-/mån
Boende LSS – egen regi	85	5 109 666	5 211 124:-/mån
	103	7 081 928	
Totalt	115	7 775 901	6 604 428

Privat boende LSS har blivit dyrare till följd av att individuella avtal som regel följer konsumentprisindex. Detta innebar en höjning av kostnaden om närmare 5 %.