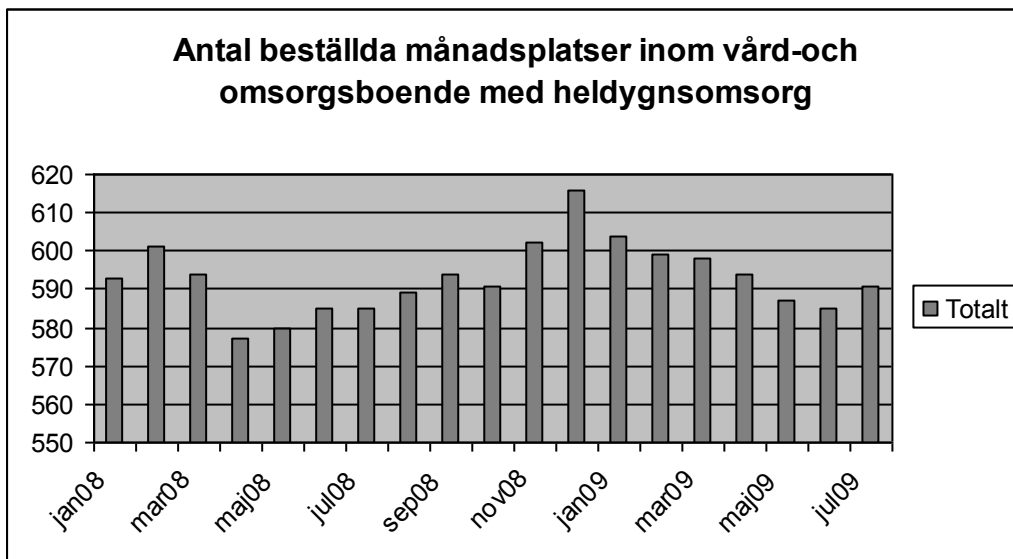
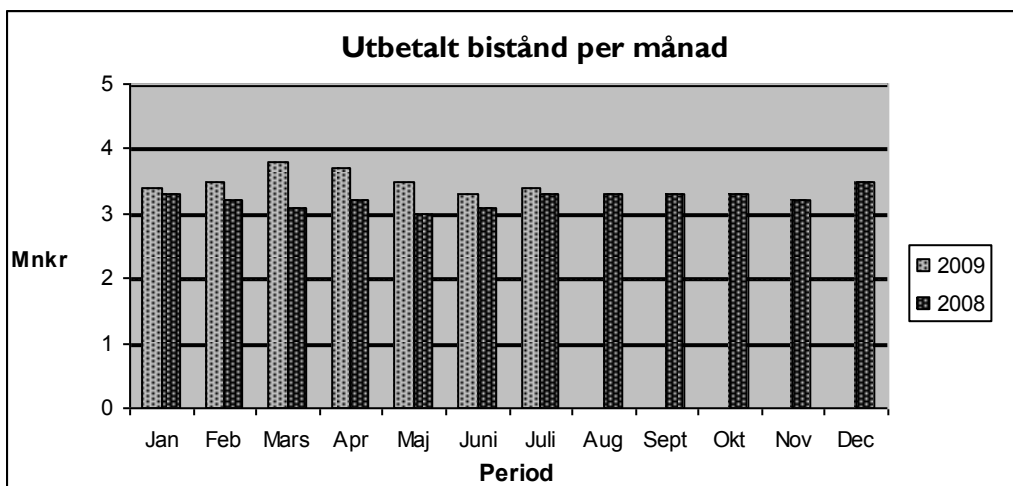
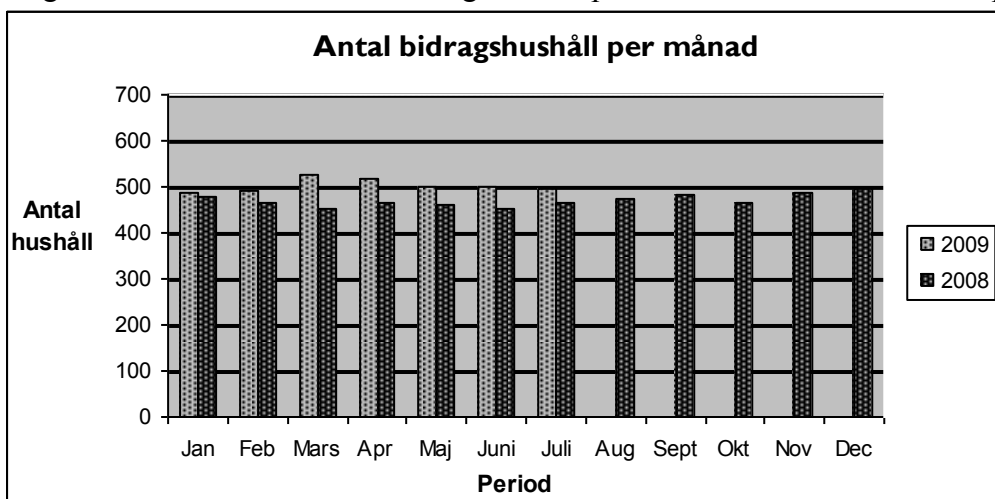


Diagrammet nedan visar antal beställda månadsplatser inom vård- och omsorgsboende med heldygnsomsorg fr.o.m. januari 2008.



Diagrammen nedan visar antal bidragshushåll per månad och utbetalt bistånd per månad



Månadsuppföljningsfaktorer social omsorg för juni/juli månad 2009

Allt gäller per sista dagen i månaden!

Barn och ungdom (IoF)

	Antal barn/ungdomar	Kostnad
Stödboende köpta platser	0	0
Stödboende egen regi	8	0
<i>Summa</i>	8	0
Jourhem	6	229 985
<i>Summa</i>	6	229 985
Familjehem konsulentstött	5	164 330
Familjehem egen regi	49	653 788
<i>Summa</i>	55	818 118
HVB-hem	5	356 700
SIS-hem	1	135 625
Totalt	75	1 540 428

Missbruk (IoF)

	Antal personer	Kostnad
Stödboende köpta platser	72	905 500
Stödboende egen regi	22	170 250
<i>Summa</i>	94	1 075 750
Härbärke	17(avser maj)	114 500 (avser maj)
	Härbärgesutnyttjande går inte att utläsa förrän fakturorna börjar komma in till enheten, därför redovisas detta en månad i efterskott	
Totalt	111	1 190 250

Socialpsykiatri (IoF)

	Antal personer	Kostnad
Stödboende köpta platser	5	75 004
Stödboende egen regi	35	694 803
<i>Summa</i>	40	769 807
Sysselsättning köpta platser	8	16 666
Sysselsättning egen regi	62	385 516
<i>Summa</i>	70	402 182
Totalt	110	1 171 989

Kostnaden för stödboende köpta platser har gått ned. Grunden till denna nedgång är dels sjukhusvistelse dels överföring till äldreomsorgen. Det finns en tydlig trend att kostnaderna för sysselsättning minskar. Vi tror att detta beror på att vår anslagsfinansierade verksamhet Kravatten är populär. Yngre personer som aktualiseras är inte intresserad av traditionell socialpsykiatrisk verksamhet. Kostnaderna för boendestödet ökar.

Funktionsnedsättning

Barn och ungdom

	Antal barn/ungdomar	Kostnad	Nivåersättning
Familjehem konsulentstött		0	0
Familjehem egen regi	4	135 800	0
<i>Summa</i>	4	135 800	75 233
Boende med särskild service - köpta platser	3	333 729	200 125
Boende med särskild service - egen regi	1	130 426	125 000
<i>Summa</i>	4	464 155	325 125
Totalt	8	599 955	400 358

Beställarenheten har begärt ytterligare 680 000:- (eller 56 700:-/månad) efter särskild redovisning i ett ärende.

	Antal dygn	Kostnad	Nivåersättning
Korttidsvistelse – köpta platser	180	595 681	696 408
Korttidsplatser – egen regi	5	21 400	22 683
<i>Summa</i>	185		719 091
Totalt	185		719 091

Vuxna

	Antal personer	Kostnad	Nivåersättning
Boende SoL – köpta platser	12	560 000	--
Boende SoL – egen regi	6	133 973	--
<i>Summa</i>	18	693 973	
Boende LSS - köpta platser	18	1 972 262	1 419 350:-/mån Sökt särskild redov. 116 658:-/mån
Boende LSS – egen regi	92	4 416 418	4 548 849:-/mån
	110	6 388 680	
Totalt	128	7 082 653	6 604 428