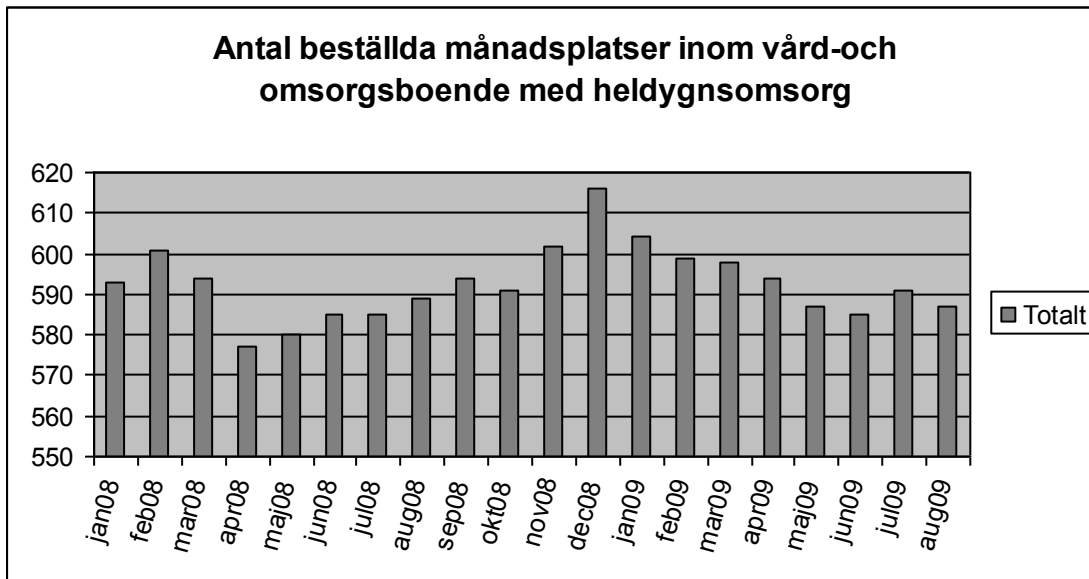
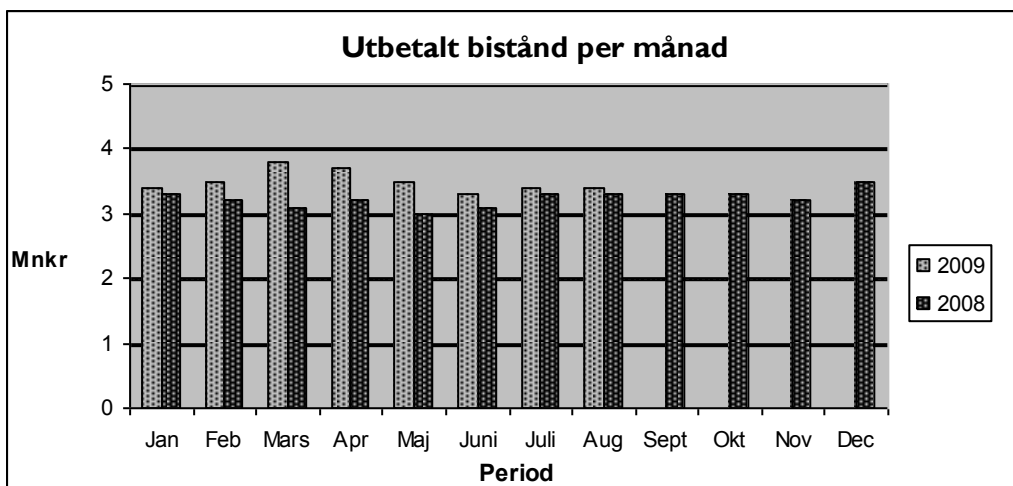
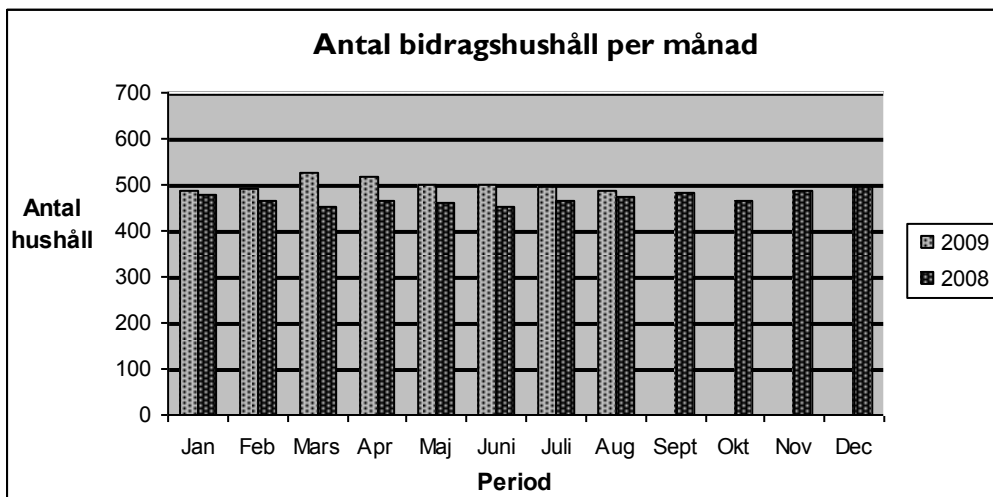


Diagrammet nedan visar antal beställda månadsplatser inom vård- och omsorgsboende med heldygnsomsorg fr.o.m. januari 2008.



Diagrammen nedan visar antal bidragshushåll per månad och utbetalt bistånd per månad



Månadsuppföljningsfaktorer social omsorg för augusti månad 2009

Allt gäller per sista dagen i månaden!

Barn och ungdom (IoF)

	Antal barn/ungdomar	Kostnad
Stödboende köpta platser	0	0
Stödboende egen regi	8	0
<i>Summa</i>	8	0
Jourhem	6	229 985
<i>Summa</i>	6	229 985
Familjehem konsulentstött	5	164 330
Familjehem egen regi	49	653 788
<i>Summa</i>	55	818 118
HVB-hem	5	356 700
SIS-hem	1	135 625
Totalt	75	1 540 428

Missbruk (IoF)

	Antal personer	Kostnad
Stödboende köpta platser	62	850 000
Stödboende egen regi	24	170 250
<i>Summa</i>	86	1 020 250
Härbärke	12(avser juli)	66 000(avser juli)
	Härbärgesutnyttjande går inte att utläsa förrän fakturorna börjar komma in till enheten, därför redovisas detta en månad i efterskott	
Totalt	98	1 086 250

Socialpsykiatri (IoF)

	Antal personer	Kostnad
Stödboende köpta platser	5	75 004
Stödboende egen regi	35	694 803

<i>Summa</i>	40	769 807
Sysselsättning köpta platser	14	31 174
Sysselsättning egen regi	55	352 275
<i>Summa</i>	69	383 449
Totalt	110	1 171 989

Funktionsnedsättning

Barn och ungdom

	Antal barn/ungdomar	Kostnad	Nivåersättning
Familjehem konsulentstött		0	0
Familjehem egen regi	4	135 800	0
<i>Summa</i>	4	135 800	75 233
Boende med särskild service - köpta platser	3	333 729	200 125
Boende med särskild service - egen regi	1	130 426	125 000
<i>Summa</i>	4	464 155	325 125
Totalt	8	599 955	400 358

	Antal dygn	Kostnad	Nivåersättning
Korttidsvistelse – köpta platser	180	595 681	696 408
Korttidsplatser – egen regi	5	21 400	22 683
<i>Summa</i>	185		719 091
Totalt	185		719 091

Vuxna

	Antal personer	Kostnad	Nivåersättning
Boende SoL – köpta platser	12	560 000	--
Boende SoL – egen regi	6	133 973	--
<i>Summa</i>	18	693 973	

Boende LSS - köpta platser	18	1 972 262	1 419 350:-/mån Sökt särskild redov. 116 658:-/mån
Boende LSS – egen regi	92	4 416 418	4 548 849:-/mån
	110	6 388 680	
Totalt	128	7 082 653	6 604 428