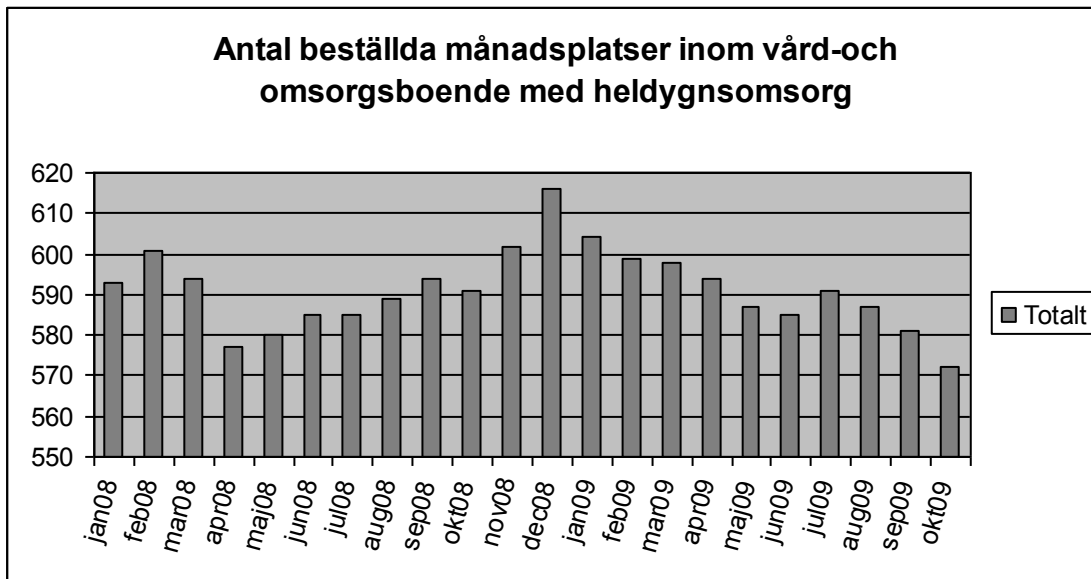
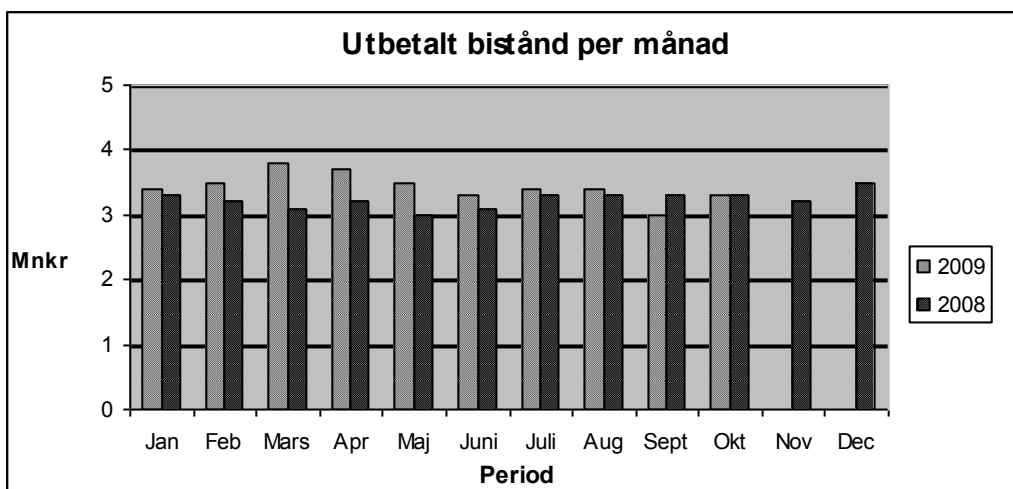
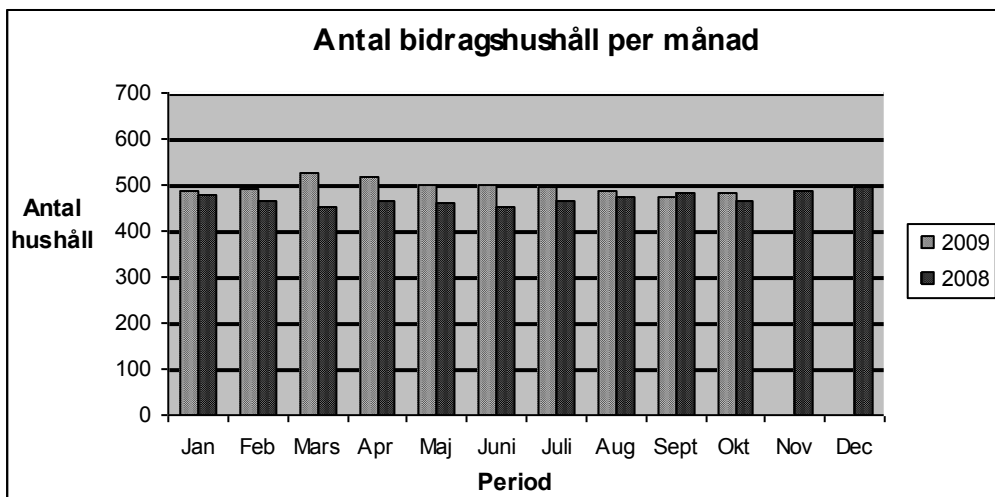


Diagrammet nedan visar antal beställda månadsplatser inom vård- och omsorgsboende med heldygnsomsorg fr.o.m. januari 2008.



Diagrammen nedan visar antal bidragshushåll per månad och utbetalt bistånd per månad



Månadsuppföljningsfaktorer social omsorg för oktober månad 2009

Allt gäller per sista dagen i månaden!

Barn och ungdom (IoF)

	Antal barn/ungdomar	Kostnad
Stödboende köpta platser	0	
Stödboende egen regi	8	
<i>Summa</i>	8	
Jourhem	5	186.380:-
<i>Summa</i>	6	186.380:-
Familjehem konsulentstött	5	164.330:-
Familjehem egen regi	53	625.278:-
<i>Summa</i>	58	789.608:-
HVB-hem	6	395.230:-
SIS-hem	2	345.050:-
Totalt	79	1.716.268:-

Missbruk (IoF)

	Antal personer	Kostnad
Stödboende köpta platser	59	811 500
Stödboende egen regi	20	115 200
<i>Summa</i>	79	926 700
Härbärg	18 (avser september)	99 000 (avser september)
	Härbärgesutnyttjande går inte att utläsa förrän fakturorna börjar komma in till enheten, därför redovisas detta en månad i efterskott	
Totalt	97	1 025 700

Socialpsykiatri (IoF)

	Antal personer	Kostnad
--	----------------	---------

Stödboende köpta platser	5	75 004
Stödboende egen regi	35	694 803
<i>Summa</i>	40	769 807
Sysselsättning köpta platser	14	31 174
Sysselsättning egen regi	55	352 275
<i>Summa</i>	69	383 449
Totalt	110	1 171 989

Funktionsnedsättning

Barn och ungdom

	Antal barn/ungdomar	Kostnad	Nivåersättning
Familjehem konsulentstött		0	0
Familjehem egen regi	4	135 800	0
<i>Summa</i>	4	135 800	75 233
Boende med särskild service - köpta platser	3	333 729	200 125
Boende med särskild service - egen regi	1	130 426	125 000
<i>Summa</i>	4	464 155	325 125
Totalt	8	599 955	400 358

	Antal dygn	Kostnad	Nivåersättning
Korttidsvistelse – köpta platser	180	595 681	696 408
Korttidsplatser – egen regi	5	21 400	22 683
<i>Summa</i>	185		719 091
Totalt	185		719 091

Vuxna

	Antal personer	Kostnad	Nivåersättning
Boende SoL –	12	560 000	--

köpta platser			
Boende SoL – egen regi	6	133 973	--
<i>Summa</i>	18	693 973	
Boende LSS - köpta platser	18	1 972 262	1 419 350:-/mån Sökt särskild redov. 116 658:-/mån
Boende LSS – egen regi	92	4 416 418	4 548 849:-/mån
	110	6 388 680	
Totalt	128	7 082 653	6 604 428