



Brukarundersökning

Nätverket och Steget framåt 2009

Nätverket och Steget Framåt är dagliga verksamheter som vänder sig till personer med neuropsykiatrisk funktionsnedsättning eller lindrig utvecklingsstörning. Deltagandet är en insats enligt lagen om stöd och service till vissa funktionshindrade (LSS).

Nätverket är en yrkesgrupp med tolv platser där man arbetar med datorer och media.

På Steget Framåt kan personerna få hjälp att hitta en individuellt utformad sysselsättning eller praktikplats som gör det möjligt för dem att komma närmare arbetsmarknaden.

Verksamheterna är av skilda slag och något sammantaget resultat tas därför inte fram utan verksamheterna redovisas bara var för sig.

Nätverket

Brukarundersökningen på Nätverket besvarades på arbetsplatsen av varje brukare enskilt. Totalt deltog tolv brukare i undersökningen. Brukarna fick välja om de ville besvara enkäten på dator, för hand eller få den uppläst och fylla i för hand. Svaren lades i ett kuvert som lämnades till personalen.

Sammanfattning

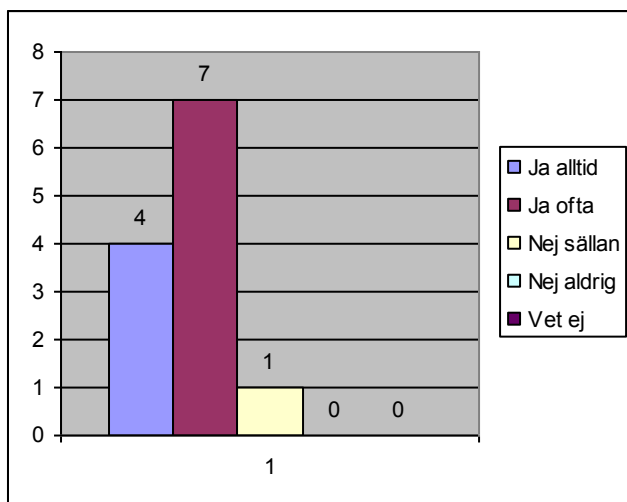
På första frågan rörande trivsel svarade nästan alla, 91 %, att de alltid eller oftast trivs på sin arbetsplats. En av de svarande upplever dock att han/hon sällan trivs på sin arbetsplats. 83 % av de svarande upplever att de alltid eller ofta är nöjda med sina arbetsuppgifter. På denna fråga har dock två personer svarat att de sällan är nöjda med sina arbetsuppgifter. Gällande om man känner sig trygg med personalen svarade samtliga att de alltid eller oftast gör det. Resultatet för dessa frågor påminner starkt om de resultat som framkom i 2008 års undersökning, dock förekom inte svaret nej sällan på någon av dessa tre frågor 2008.

En majoritet av de svarande, 66 %, upplever att de alltid blir respektfullt bemötta av personalen, resterande del av de svarande att de oftast blir respektfullt bemötta av personalen. Detta är en förbättring från 2008 års undersökning då en person inte ansåg att han/hon blev respektfullt bemött och en inte visste om så var fallet.

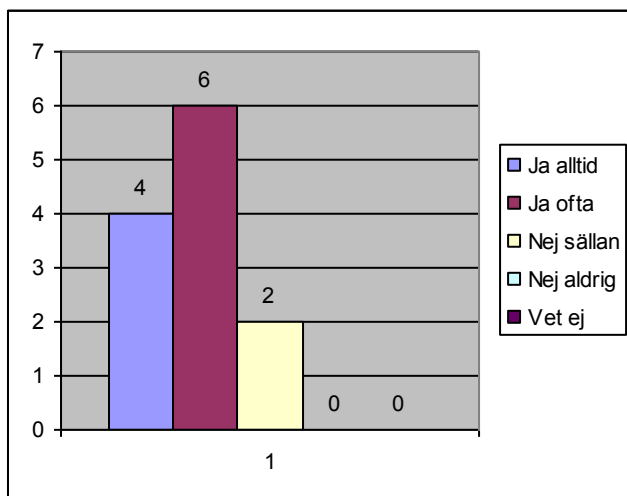
På frågan om personalen lyssnar på de svarandes önskemål och åsikter upplever 58 % att personalen alltid gör det. Resterande del av de svarande upplever att personalen oftast gör det. Liknade resultat framkom i undersökningen 2008, dock svarade en person då att personalen aldrig lyssnar på personens önskemål. På frågan om den svarande säger till personalen om något är fel svarar 91 % att de alltid eller ofta gör det. En person svarar dock att han/hon sällan gör det. I undersökningen 2008 framkom ett liknade resultat. Dock svarade då tre personer att de sällan eller aldrig säger till. Man hänvisade då till några av de svarande tolkat frågan så att om man inte tycker att något är fel så behöver man inte säga till personalen och därför har de svarat *nej sällan* eller *nej aldrig* på den frågan.

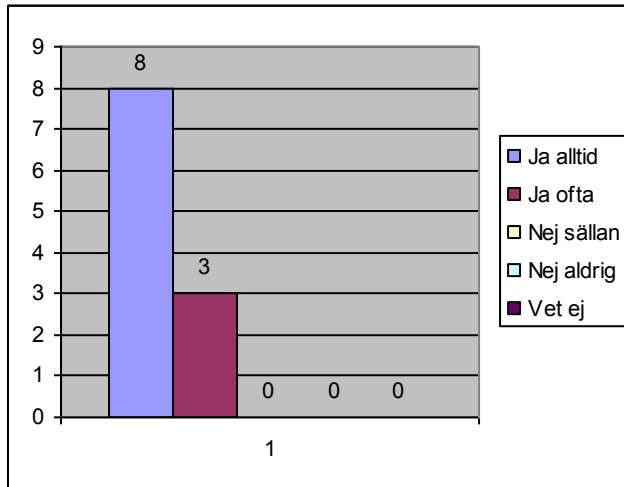
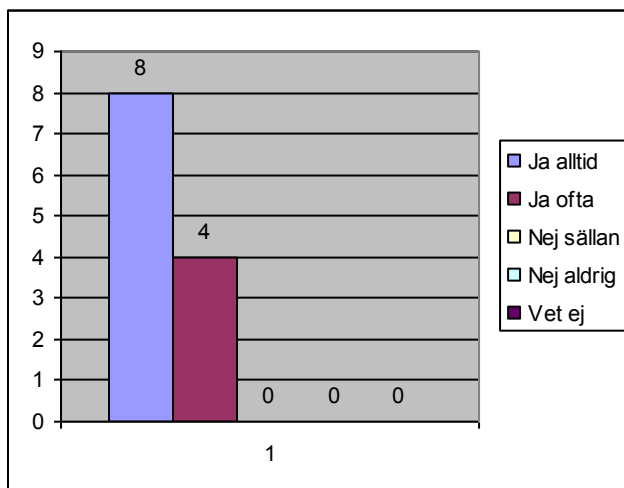
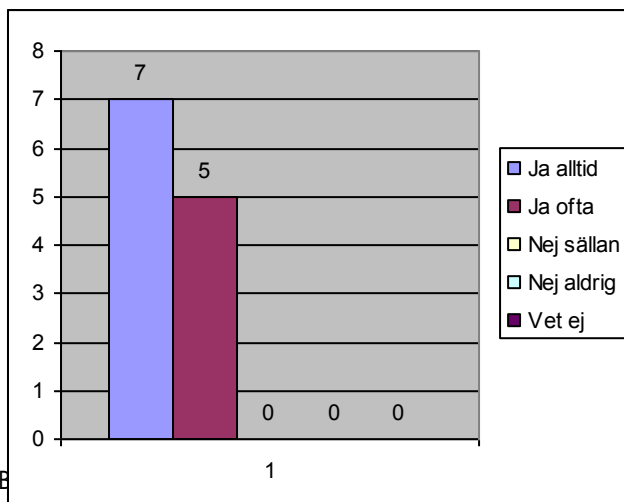
Sista frågan om vad de svarande sammanfattningsvis tycker får verksamheten ett genomsnittsbetyg på 4,4 på den femgradiga skalan. 2008 var betyget 4,3.

Fråga 1. Trivs du på din arbetsplats?

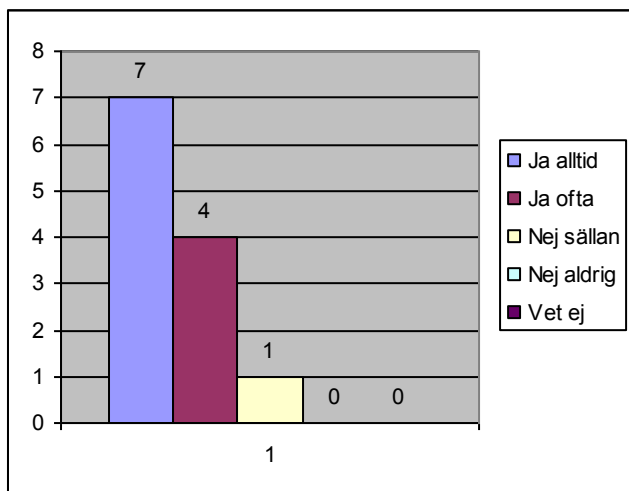


Fråga 2. Är du nöjd med dina arbetsuppgifter?



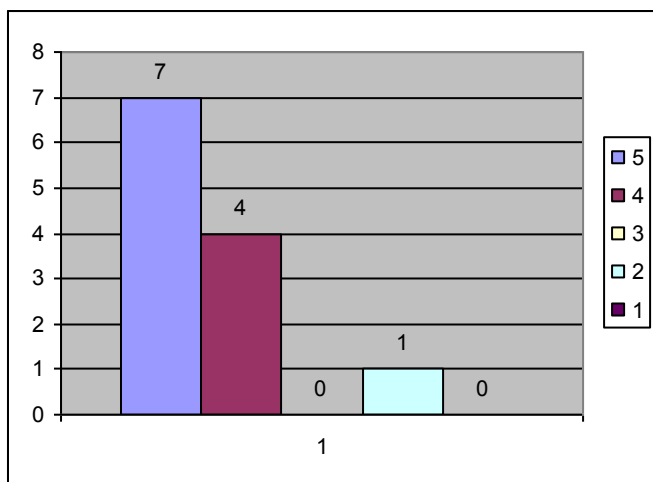
Fråga 3. Känner du dig trygg med personalen?**Fråga 4. Blir du respektfullt bemött av personalen?****Fråga 5. Lyssnar personalen på dina önskemål och åsikter?**

Fråga 6. Säger du till personalen om något är fel?



Fråga 7. Vad tycker du sammanfattningsvis om Nätverket?

5 = Mycket bra 1= Mindre bra



Steget Framåt

Undersökningen gick till så att frågeformuläret och ett frankerat svarskuvert skickades till 19 av brukarna per post och fyra lämnades vid besök. Av dessa kom det in 14 svar, vilket ger en svarsfrekvens på 65 %. En brukare skrev ett brev att hon tappat bort sin enkät men att hon var nöjd med sin arbetskonsulent och med Steget Framåt.

Svarsfrekvensen var fem procentenheter högre än i undersökningen 2008. Vid 2010 års undersökning kommer enheten att lämna ut enkäten personligen till fler brukare för att se om det kan ge en ytterligare ökning av antalet svar.

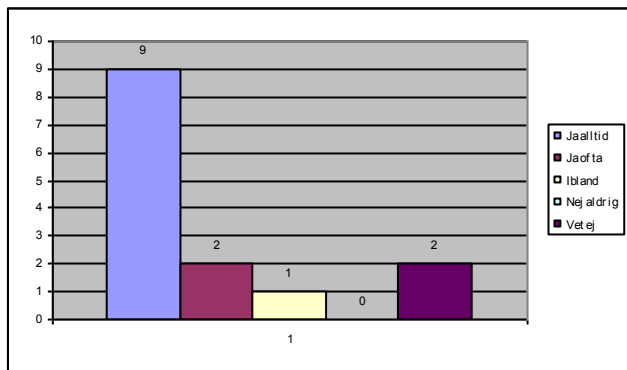
Sammanfattning

På de första frågorna i undersökningen rörande trivsel på praktikplatsen, om man är nöjd med sina arbetsuppgifter samt om man känner sig trygg med arbetskonsulenterna framkom överlag positiva svar. Resultatet på dessa frågor ser ungefär ut som i undersökningen 2008, dock finns det vissa skillnader. Här kan nämnas att antalet som alltid trivs på sin praktikplats har ökat från 41 % till 64 % samt att en till två personer svarat "ibland" på dessa frågor, något som inte förekom 2008. Liksom 2008 uppger en person att han/hon aldrig känner sig trygg med arbetskonsulenterna.

Därefter följde frågor om man blir respektfullt bemött av arbetskonsulenterna, om de lyssnar på de svarandes önskemål och åsikter, om man säger till arbetskonsulenterna om något är fel samt om man kunde nå arbetskonsulenten om man behövde. Fördelningen på svaren påminner starkt om den fördelning som framkom i undersökningen 2008. Svaren är överlag positiva, men återigen finns en person som aldrig anser sig bli respektfullt bemött, en person som upplever att arbetskonsulenterna aldrig lyssnar på personens önskemål och en person säger inte till om något är fel.

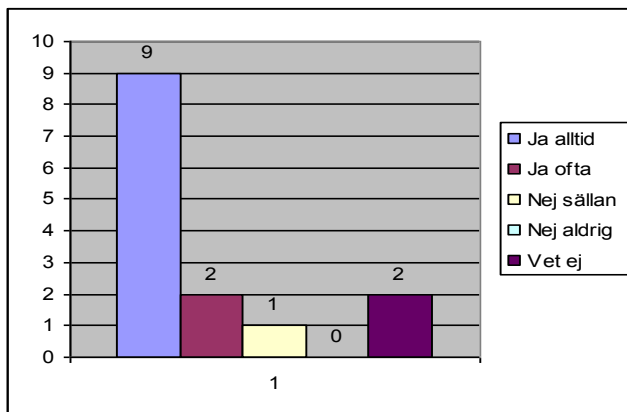
I sista frågan fick de svarande betygsätta verksamheten från skala ett till fem, där ett betydde mindre bra medan fem betydde mycket bra. Enheten fick betyget 4,1, vilket är en liten nergång från förra årets resultat som var 4,3.

Fråga 1. Trivs du med din praktikplats/sysselsättning?



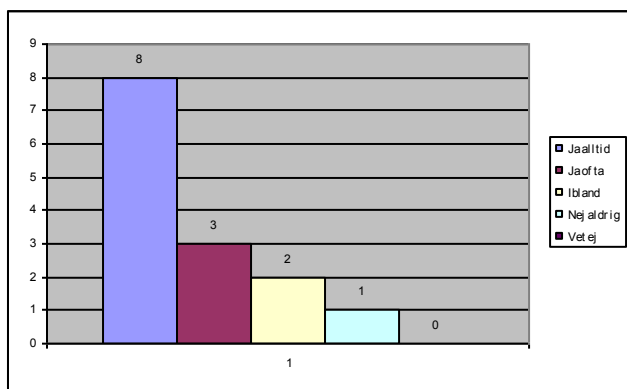
Kommentar: De två brukare som svarat ”vet ej” är nya och har ännu inte påbörjat någon sysselsättning.

Fråga 2. Är du nöjd med dina arbetsuppgifter?

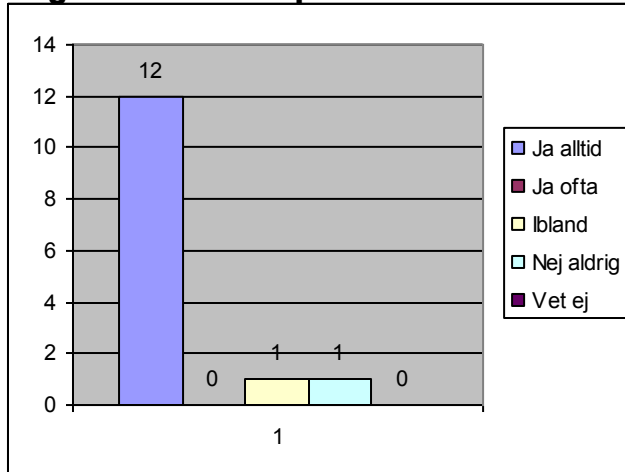


Kommentar: De två brukare som svarat ”vet ej” är nya och har ännu inte påbörjat någon sysselsättning.

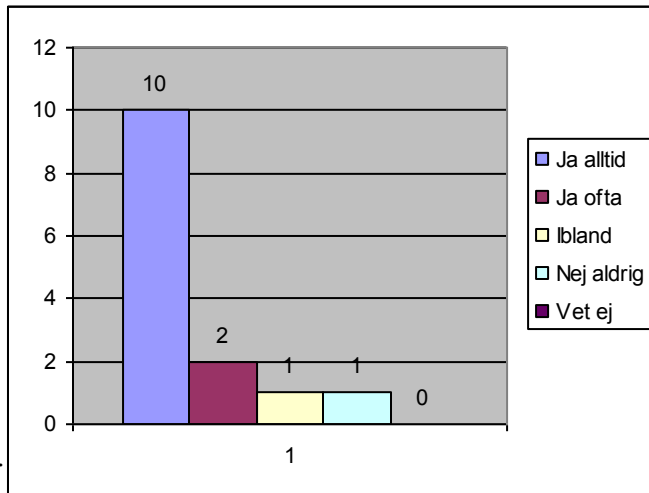
Fråga 3. Känner du dig trygg med arbetskonsulenterna på Steget Framåt?



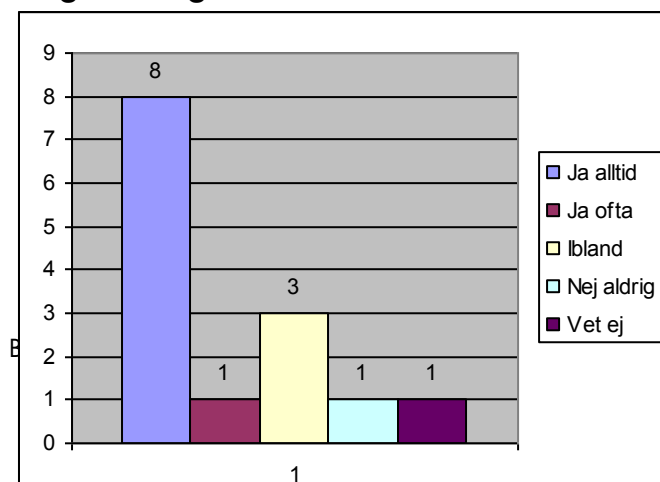
Fråga 4. Blir du respektfullt bemött av arbetskonsulenterna?



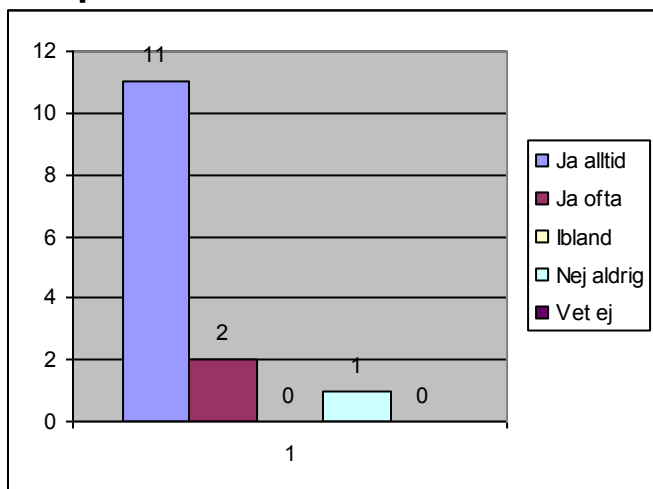
Fråga 5. Lyssnar arbetskonsulenterna på dina önskemål och åsikter?



Fråga 6. Säger du till arbetskonsulenterna om något är fel?



Fråga 7. Kan du få kontakt med din arbetskonsulent när du behöver, t.ex. på telefon eller mail?



Fråga 8. Vad tycker du sammanfattningsvis om Steget Framåt?

På den femgradiga skalan, där fem är mycket bra och ett mindre bra

