

**GRUNDKARTA**

- Kvarter enligt detaljplan
- Allmän plats-gräns
- Kvarterstraktgräns
- Traktgräns
- Fastighetsområdesgräns
- Fastighetsbeteckning
- Servitutsområde
- Ledningsrättsområde
- Byggnad
- Väg / gångbanekant
- Staket
- Mur
- Stödmur
- Träd, lövträd, barrträd
- Nivåkurvor
- Markhöjd

Koordinatsystem: Sweref99 18 00 i plan och stadens (RH 00) i höjd  
 Upprättad av Stadsplaneringsavdelningen

**UPPLYSNINGAR**

Planen består av:  
 - plankarta med bestämmelser  
 Till planen hör:  
 - planbeskrivning  
 - genomförandebeskrivning  
 - illustrationsplan  
 Planen är upprättad enligt plan- och bygglagen (PBL 1987:10)

Med souterrängvåning avses våning med minst en frilagd och en motfylld fasad.

**PLANBESTÄMMELSER**

Följande gäller inom områden med nedanstående beteckningar. Bestämmelse utan beteckning gäller inom hela planområdet. Endast angiven användning och utformning är tillåten.

**Gränsbeteckningar**

- Gräns för planområdet
- Användningsgräns
- Egenskapsgräns
- Utgående gräns

**Användning av mark**

- Allmänna platser**
- HUVUDGATA Huvudgata
  - LOKALGATA Lokalgåta
  - TORG Torg
  - NATUR Natur
- Kvartermark**
- BC1 Bostäder. Lokaler för centrumändamål ska finnas i bottenvåning. Lokaler för centrumändamål och förskola får finnas en till två våningar ovan bottenvåning.
  - BC2 Bostäder. Lokaler för centrumändamål och förskola får finnas på bottenvåning och en till tre våningar ovan bottenvåning.
  - BC2P Bostäder. Lokaler för centrumändamål och förskola får finnas på bottenvåning och en till två (1-2) våningar ovan bottenvåning, parkering får finnas under mark.
  - E Tekniska anläggningar.
  - KJC3 Kontor, lager och centrumändamål. Verksamheten får inte vara störande för omgivningen.
  - S Skolgård.
  - SK Skola och kontor.

**Begränsning av markens bebyggande**

- e1 Komplementbyggnader för förskoleändamål får byggas med en största byggnadsarea på 15 kvm.
- e2 Högst 40% av marken får bebyggas.
- e3 Högst 30% av marken får bebyggas.
- e4 Högst 25% av marken får bebyggas.
- e5 Komplementbyggnader i souterräng får byggas med en största sammanlagd byggnadsarea på 30 kvm.

**Begränsning av markens bebyggande**

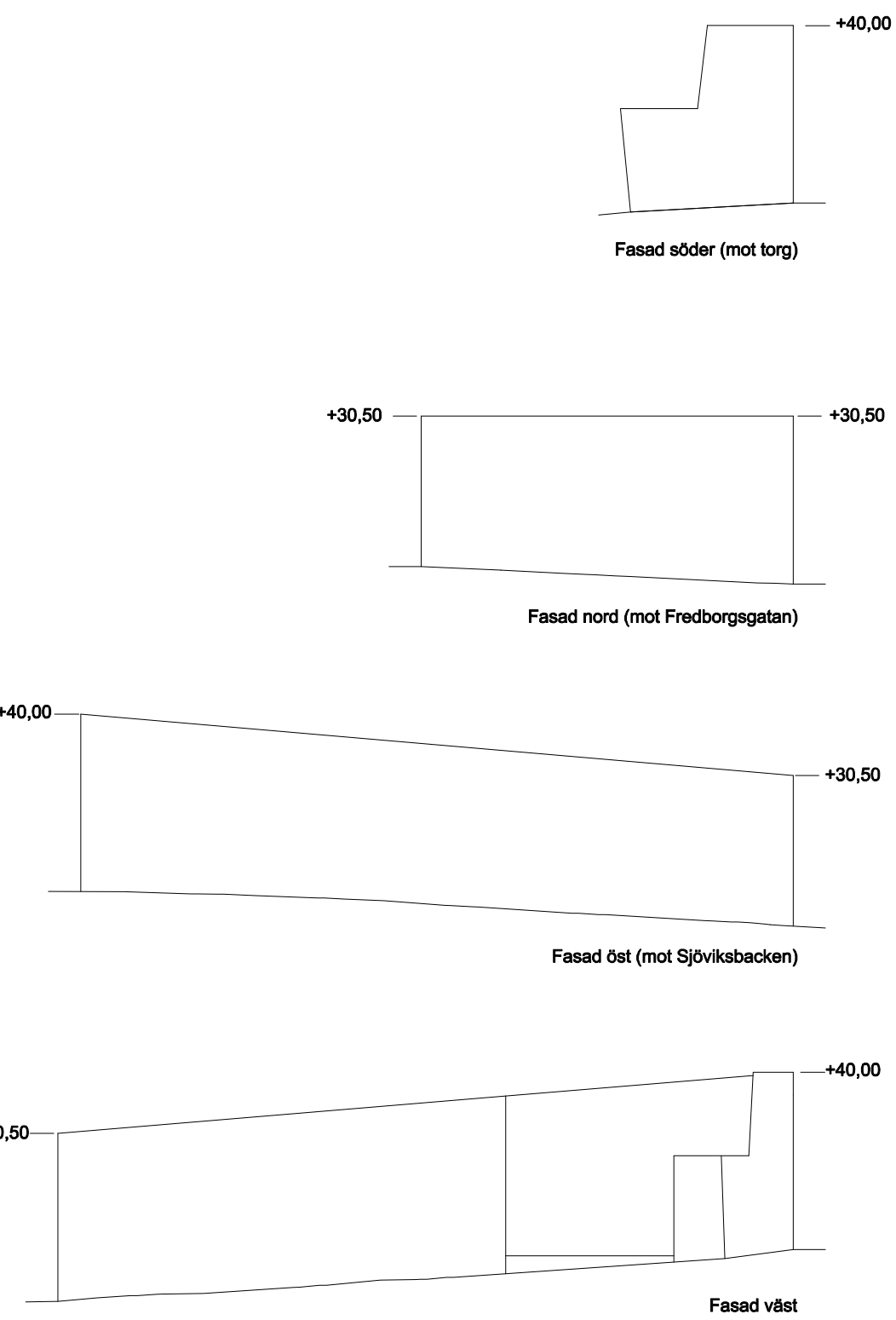
- Marken får inte bebyggas.
- Marken får byggas med uthus.
- Marken får byggas under med körbart bjälklag.
- Marken får byggas under/över med planterbart bjälklag.
- Ytan ska vara tillgänglig för gemensamhetsanläggning för garage.
- Marken ska vara tillgänglig för allmänna underjordiska ledningar.
- Marken ska vara tillgänglig för allmän gångtrafik.
- Marken ska vara tillgänglig för allmän gångtrafik med minsta fria höjd 3 meter.
- Marken ska vara tillgänglig för allmän fordonstrafik

**Placering, utformning, utförande**

- <0,0 Högst byggnadshöjd i meter över nollplanet vid gatufasad.
  - <0,0 Högst totalhöjd i meter över nollplanet.
  - XI Högst antal våningar.
  - V1 Högst totalhöjd begränsas av en obruten linje mellan +30,5 meter till +40 meter över nollplanet i kvarterets hela längd, se illustrationer kv Backen.
  - V2 Max 10 lägenheter får inredas utöver angivet våningsantal.
  - V3 Tekniska anläggningar placerade 2,2 meter från fasadiv får överstiga den angivna totalhöjden med en (1) meter.
- Utöver byggrätten får balkonger och burspråk uppföras med ett djup om max två (2) meter. Minsta fria höjd ska vara tre (3) meter från mark.
- f1 Takfoten ska vara obruten.
  - f2 Fasadskiva får kraga ut, se illustration kv Backen (fasad nord).
- Fasader ska utföras utan synliga elementskarvar.

**Administrativa bestämmelser**

Genomförandetiden slutar 5 år efter det att planen har vunnit laga kraft.



Illustrationer kv Backen Skala 1:1000

**SAMRÅDSHANDLING**

Förslag  
 Detaljplan för del av fastigheten  
**Sjövik 5, Årstaäng 4 m.fl.**  
 i stadsdelen Liljeholmen i Stockholm

Stockholms stadsbyggnadskontoret  
 Planavdelningen  
 2012-04-18

Nina Åman planchef  
 Josefin Westerlund handläggare

godkänd av  
 antagen av  
 laga kraft

**S-Dp 2010-21655-54**