



Serviceförvaltningen

Från månad	1
Tom månad	8

Antal ärenden KC, Äldre direkt och förskola/skola 2012

Månad	Antal ärenden	Innevarande år			Lösningsgrad
		varav telefon	varav e-post	varav brev	
Januari	14 044	94,9%	4,6%	0,5%	79,2%
Februari	16 782	96,0%	3,7%	0,3%	79,1%
Mars	15 661	95,5%	4,1%	0,4%	76,9%
April	12 881	95,1%	4,6%	0,3%	78,3%
Maj	13 507	98,0%	5,3%	0,2%	76,3%
Juni	12 408	95,0%	4,8%	0,2%	78,8%
Juli	11 698	96,8%	2,9%	0,3%	78,3%
Augusti	13 574	95,9%	3,9%	0,2%	79,3%
September					
Oktober					
November					
December					
Totalt antal	110 555				
Snitt	13 819	90,9%	4,2%	0,3%	78,2%

Nämndens årsmål **80,0%**
Avvikelse från årsmål **-1,8%**



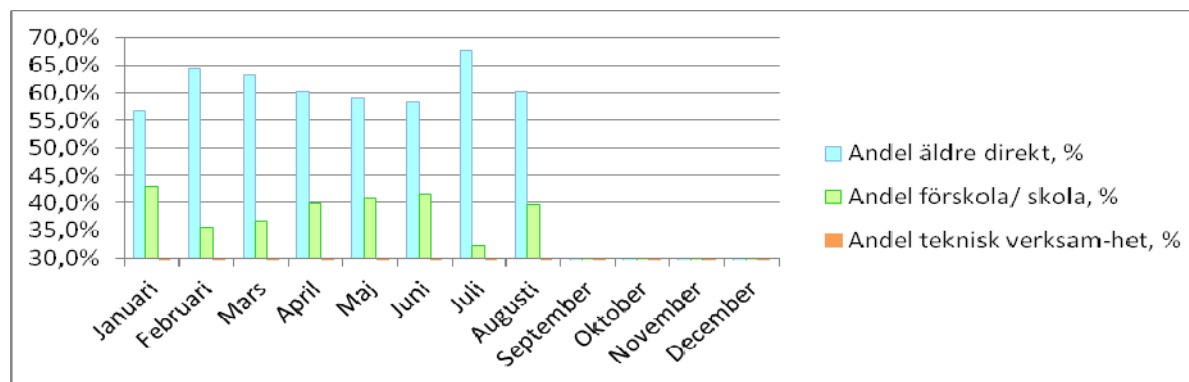
Serviceförvaltningen

Från månad 1
Tom månad 8

Antal ärenden per verksamhetsindelning 2012

Innevarande år

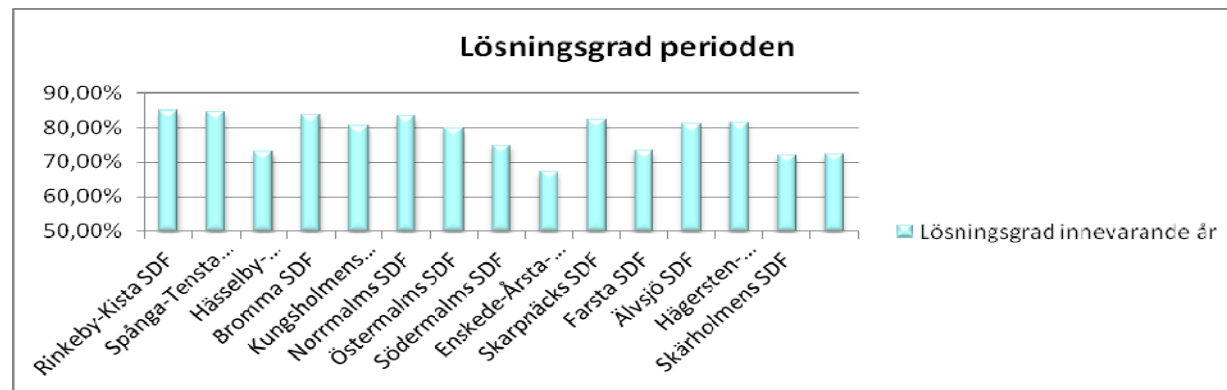
Månad	Antal ärenden	Andel äldre direkt, %	Andel förskola/ skola, %
Januari	14 044	56,9%	43,1%
Februari	16 782	64,5%	35,5%
Mars	15 661	63,3%	36,7%
April	12 881	60,2%	39,8%
Maj	13 507	61,2%	38,8%
Juni	12 408	58,3%	41,7%
Juli	11 698	67,8%	32,2%
Augusti	13 574	60,9%	39,1%
September			
Oktober			
November			
December			
Totalt	110 555		
Snitt	13 819	61,6%	38,4%





Serviceförvaltningen

Från månad 1
Tom månad 8



Antal ärenden Äldre direkt 2012

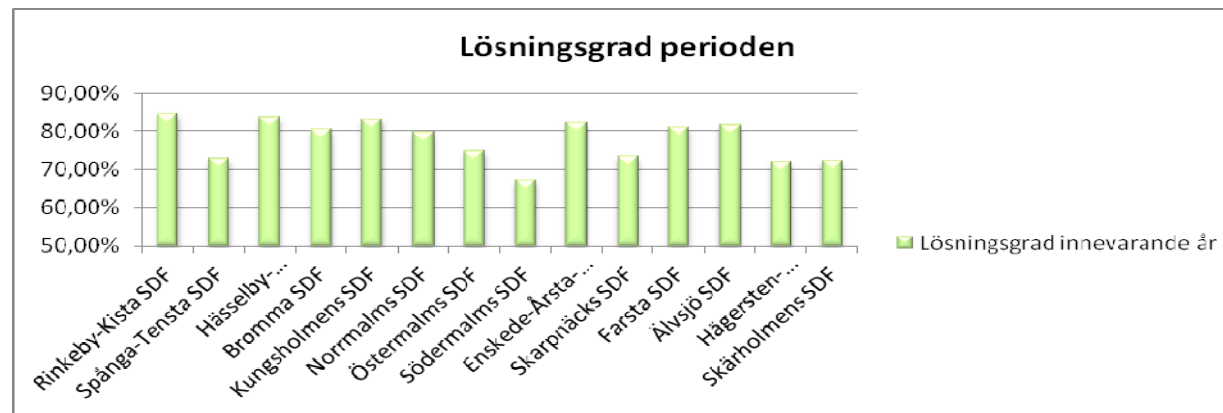
Innevarande år

Månad	Antal ärenden	varav telefon	varav e-post	varav brev	Antal lösta ärenden	Lösningsgrad
Januari	7 987	99,0%	1,0%	0,0%	5 491	68,7%
Februari	10 816	99,1%	0,9%	0,0%	7 794	72,1%
Mars	9 910	99,0%	1,0%	0,0%	6 686	67,5%
April	7 750	98,7%	1,3%	0,0%	5 369	69,3%
Maj	8 262	98,9%	1,1%	0,0%	5 758	69,7%
Juni	7 237	98,5%	1,5%	0,0%	4 896	67,7%
Juli	7 929	99,3%	0,7%	0,0%	5 565	70,2%
Augusti	8 263	99,2%	0,8%	0,0%	5 860	70,9%
September						
Oktober						
November						
December						
Totalt antal	68 154				47 419	
Snitt	8 519	99,0%	1,0%	0,0%	5 927	69,6%



Serviceförvaltningen

Från månad 1
 Tom månad 8



Ärenden förskola/skola 2012

Innevarande år

Månad	Antal ärenden	varav telefon	varav e-post	varav brev	Antal lösta ärenden	Lösningsgrad
Januari	6 057	89,4%	9,4%	1,2%	5 565	91,9%
Februari	5 966	90,5%	8,7%	0,8%	5 551	93,0%
Mars	5 751	89,4%	9,4%	1,1%	5 352	93,1%
April	5 131	89,7%	9,5%	0,8%	4 715	91,9%
Maj	5 245	96,7%	11,9%	0,6%	4 922	93,8%
Juni	5 171	90,2%	9,3%	0,5%	4 880	94,4%
Juli	3 769	91,6%	7,5%	1,0%	3 554	94,3%
Augusti	5 311	90,7%	8,7%	0,6%	4 909	92,4%
September						
Oktober						
November						
December						
Totalt antal	42 401				39 448	
Snitt	5 300	77,0%	9,3%	0,8%	4 931	92,0%