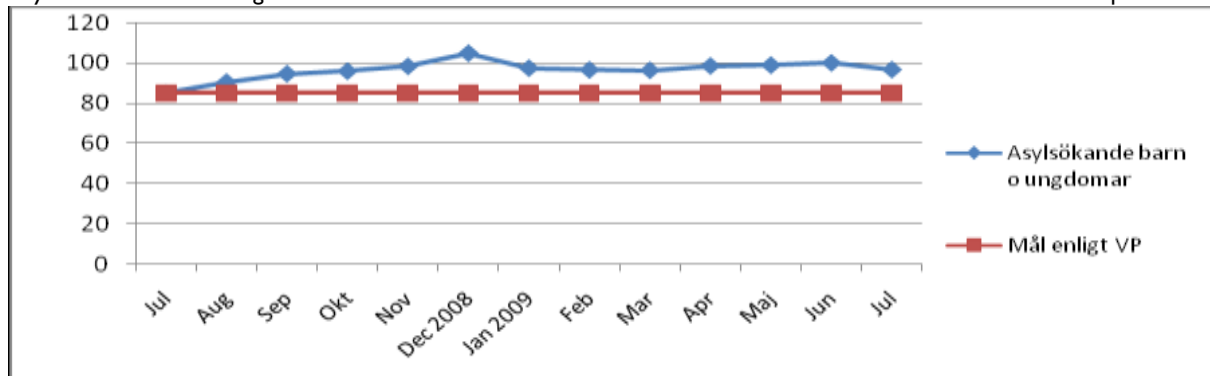


**Barn och ungdom**

Asylsökande barn och unga

Mål VP: 85%

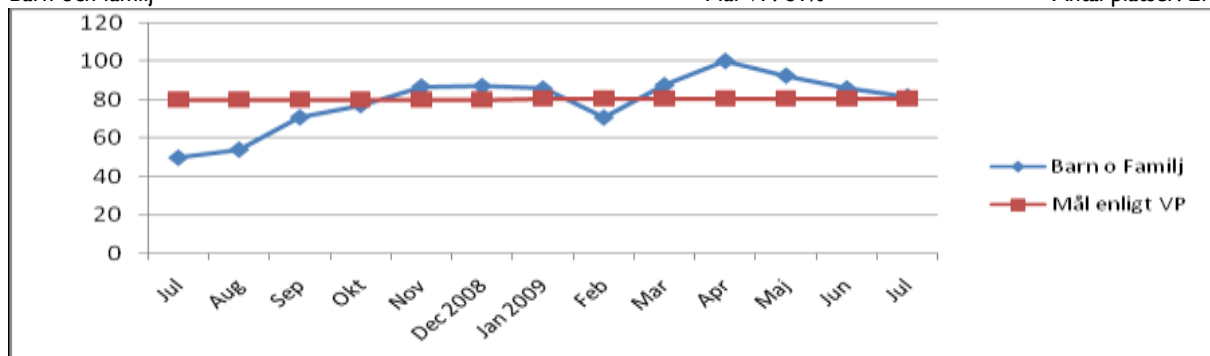
Antal platser: 57



**Barn och familj**

Mål VP: 81%

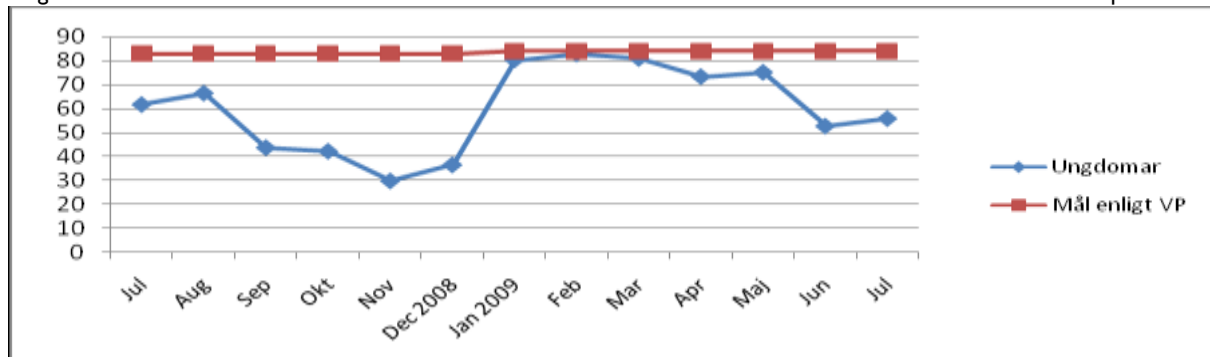
Antal platser: 27



**Ungdomar**

Mål VP: 84%

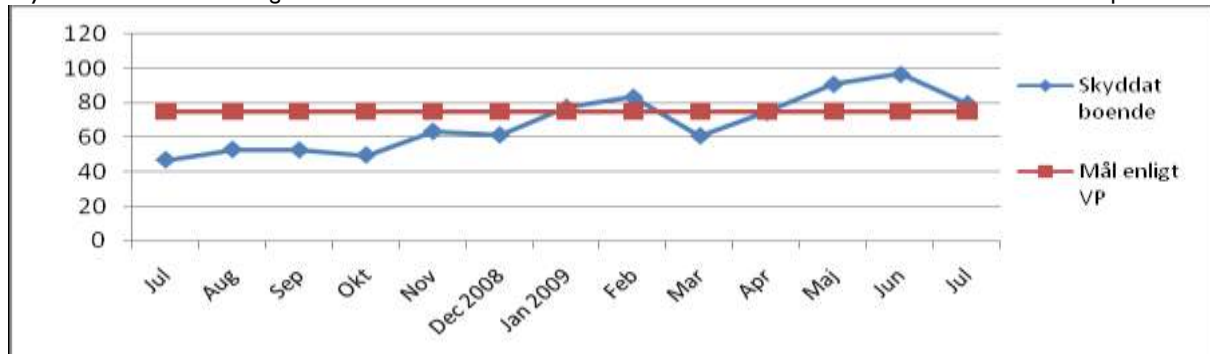
Antal platser: 20



**Skyddat boende barn o. unga**

Mål VP: 75%

Antal platser: 6

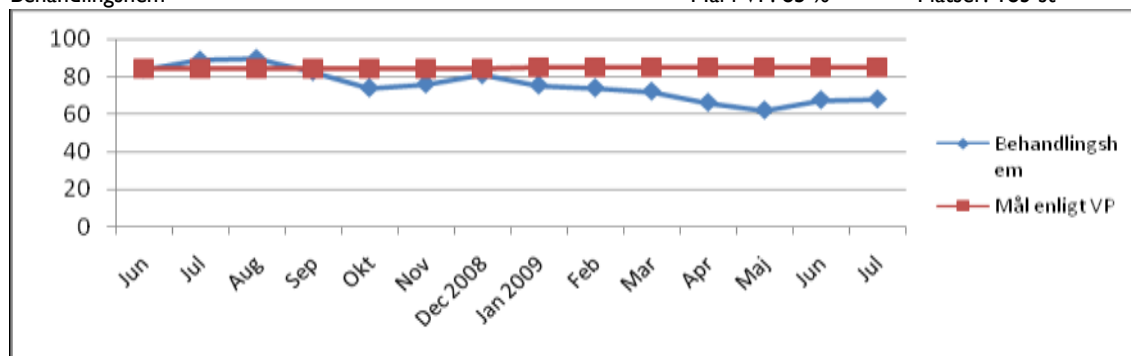


## Hemlöshet och missbruk

Behandlingshem

Mål i VP: 85 %

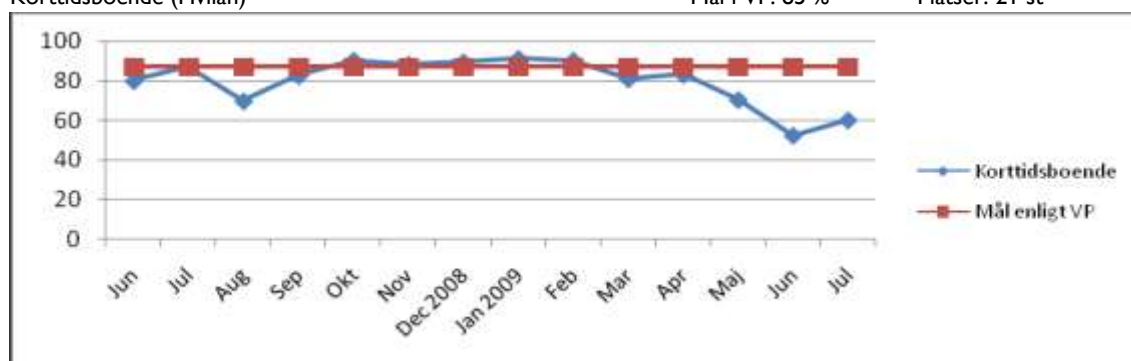
Platser: 183 st



Korttidsboende (Hvilan)

Mål i VP: 85 %

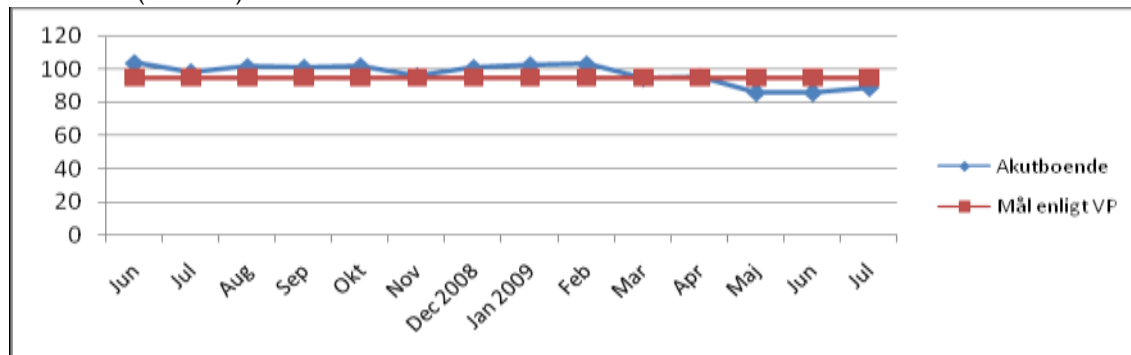
Platser: 21 st



Akutboende (Grimman)

Mål i VP: 95 %

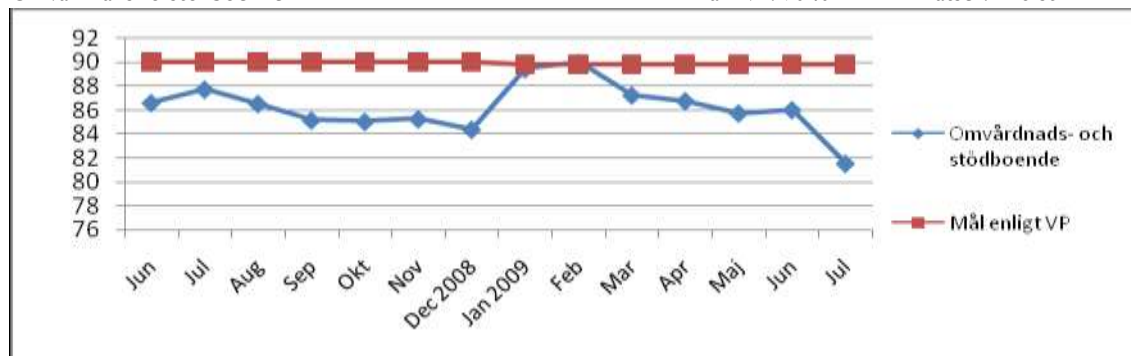
Platser: 28 st



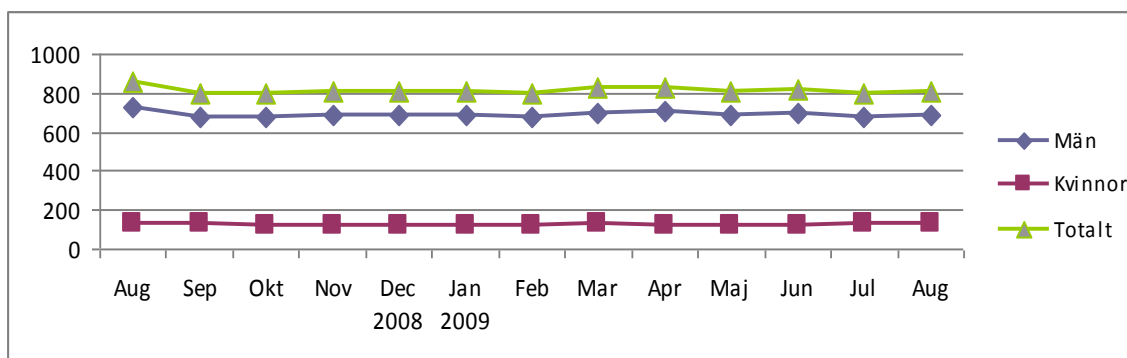
Omvårdnads- o stödboenden

Mål i VP: 90 %

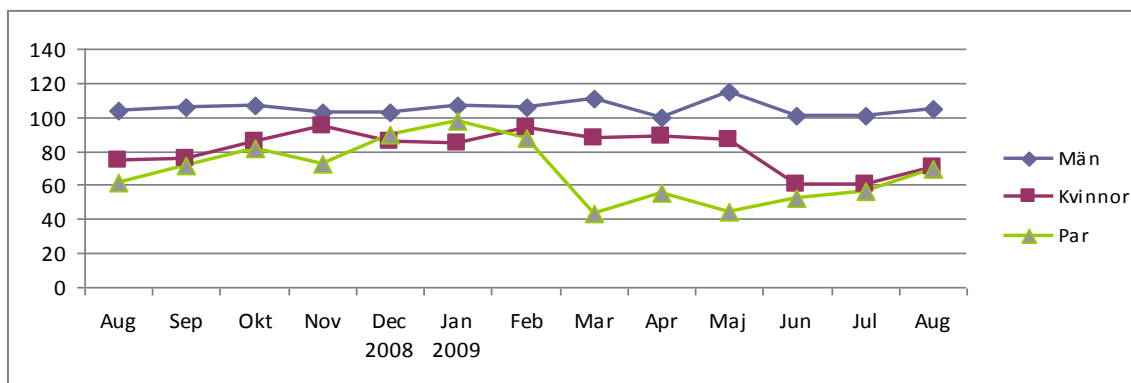
Platser: 446 st



## Aktuella personer på Enheten för hemlösa

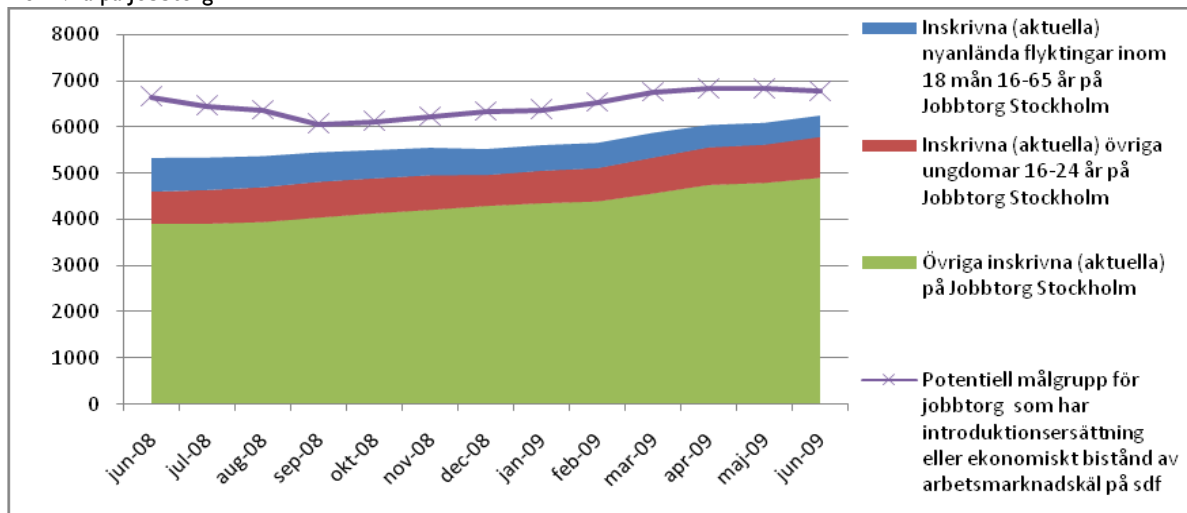


## Taköverhuvudetgarantin

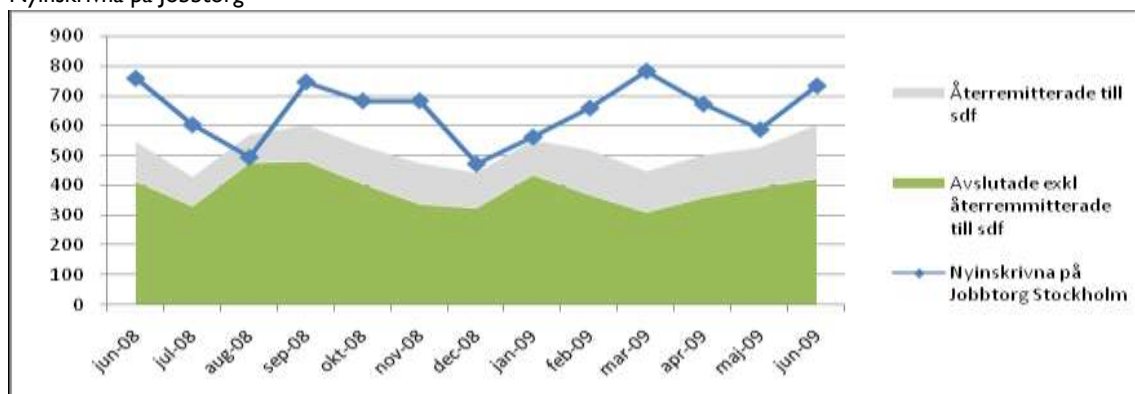


## Arbetsmarknadsfrågor

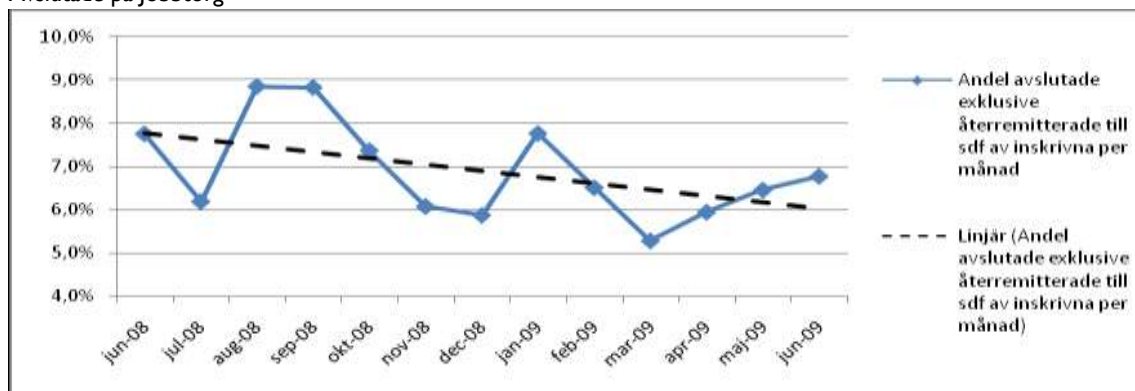
### Inskrivna på Jobbtorg



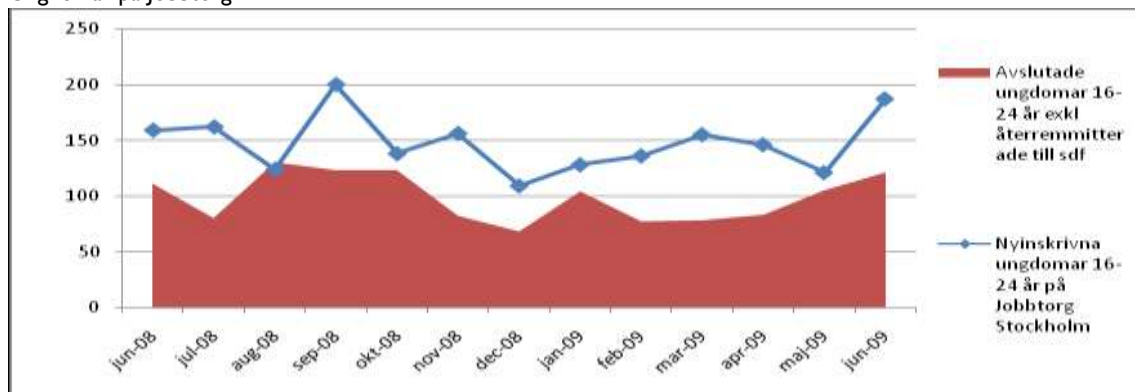
### Nyinskrivna på Jobbtorg



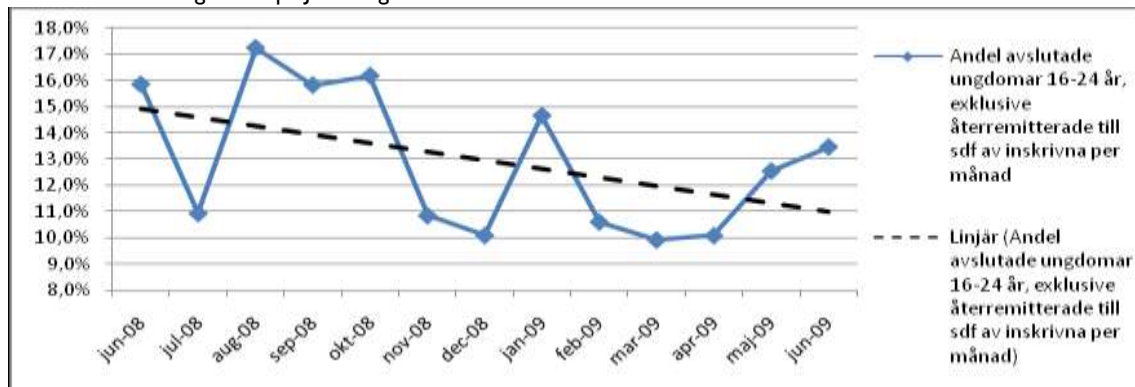
### Avslutade på Jobbtorg



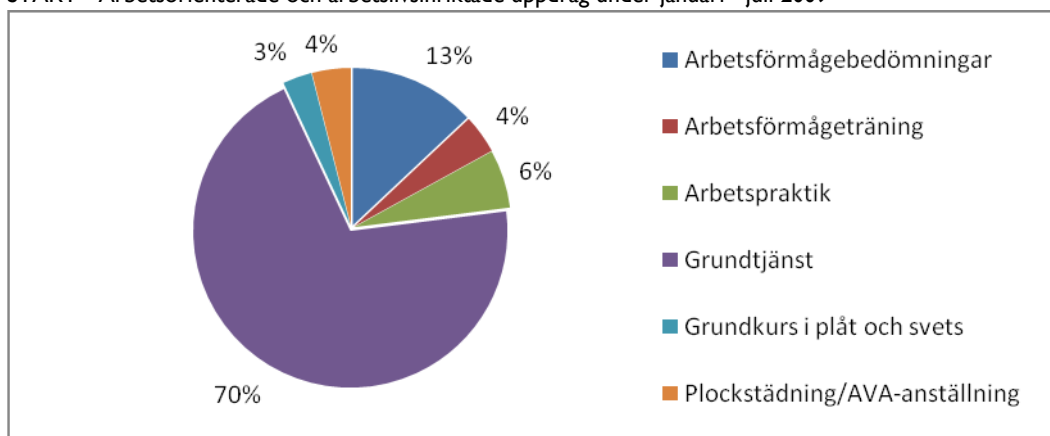
### Ungdomar på Jobbtorg



### Trend avslutade ungdomar på Jobbtorg



START - Arbetsorienterade och arbetslivsinriktade uppdrag under januari - juli 2009

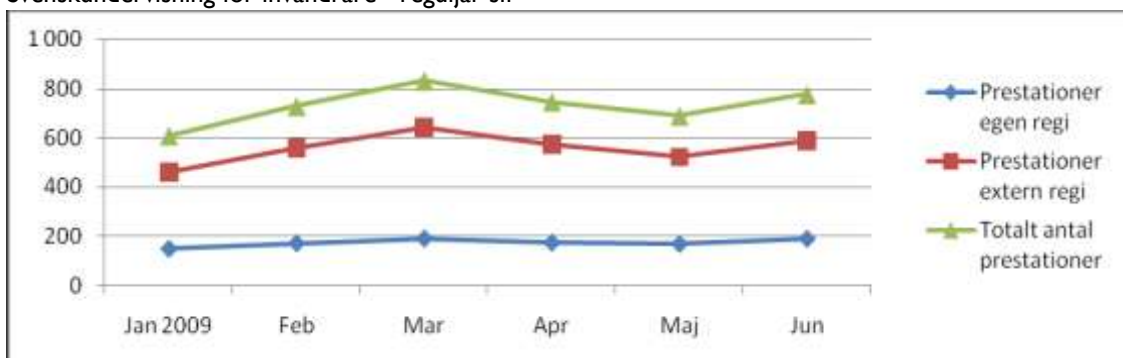


Svenskundervisning för invandrare

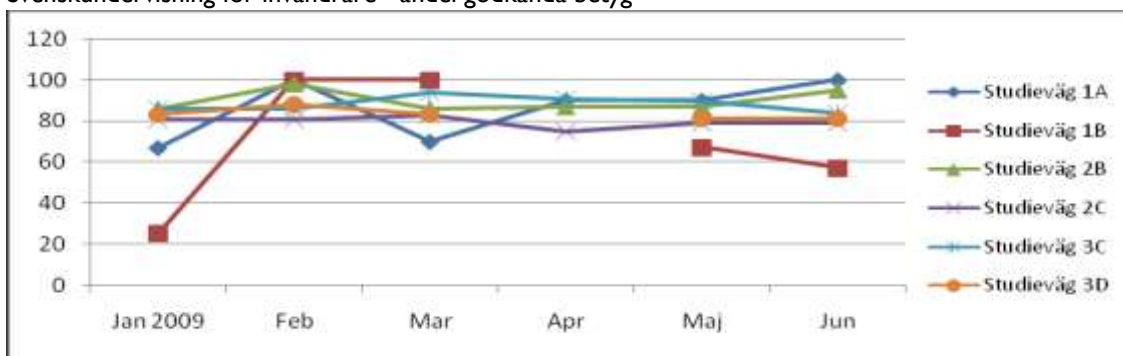
Svenskundervisning för invandrare – inskrivna studerande



Svenskundervisning för invandrare - reguljär sfi

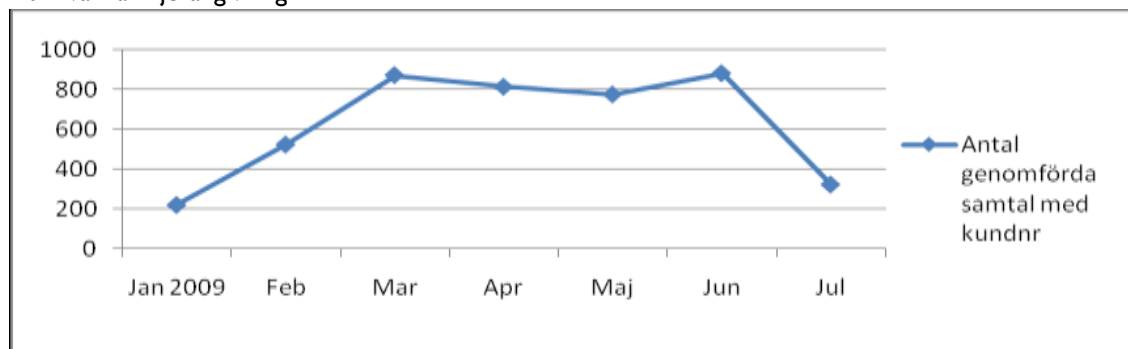


Svenskundervisning för invandrare - andel godkända betyg



## Entreprenader och upphandlad verksamhet

### Kundval Familjerådgivning



Totalt antal samtal inom ramen för Kundval Familjerådgivning: 4 402 st.

Antal samtal i stadens familjerådgivning utan kundnummer (innsetående kö): 2 389 st.

Totalt antal samtal under första halvåret: 6 791 st.

Antal genomförda samtal motsvarande period 2008: 3 700 st.

## Övrig redovisning

### Ekonomiskt bistånd i staden

