

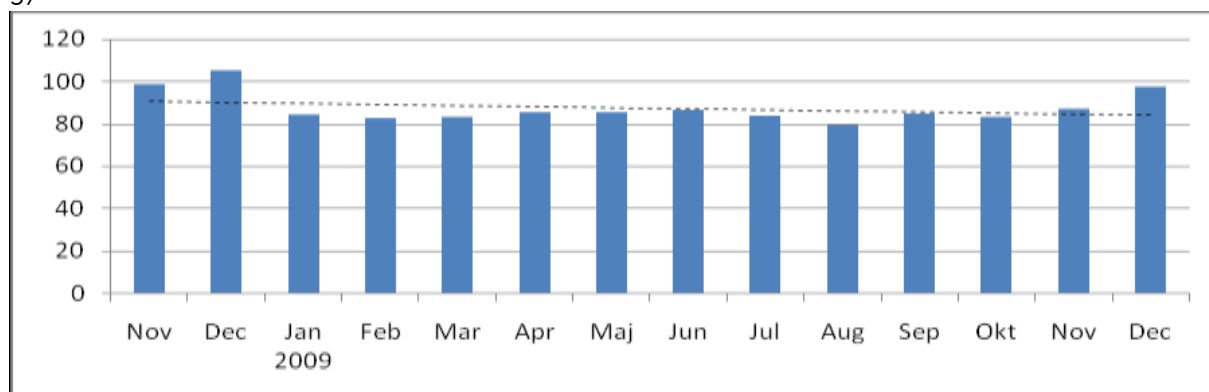
# Beläggningsstatistik m.m. - Årsredovisning 2009 Bilaga 6

## Barn och ungdom

Asylsökande barn och unga, utfall och trend  
57

Mål VP: 85%

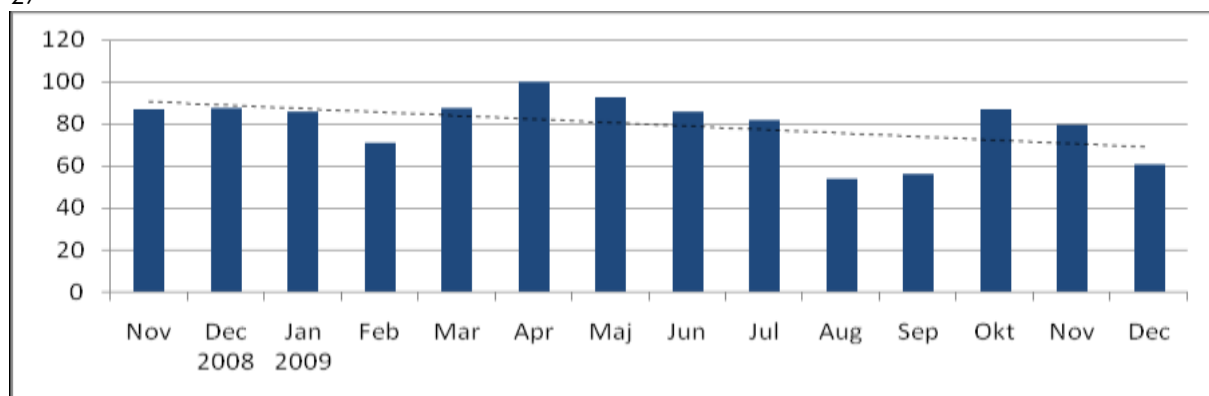
Antal platser:



Barn och familj, utfall och trend  
27

Mål VP: 81%

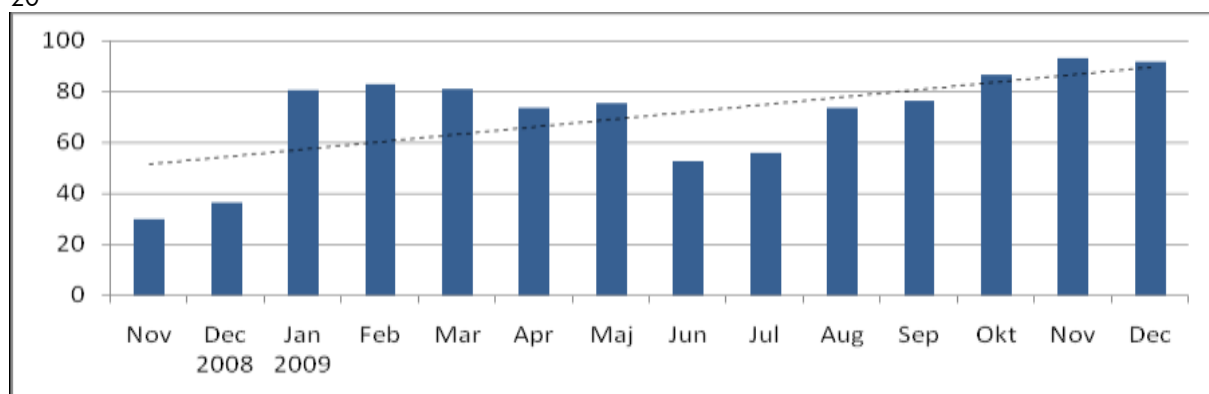
Antal platser:



Ungdomar, utfall och trend  
20

Mål VP: 84%

Antal platser:

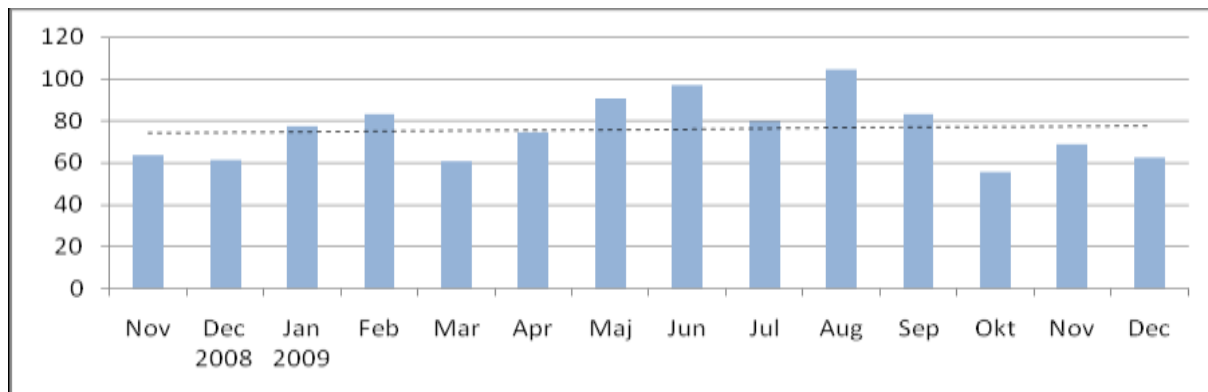


Skyddat boende barn och unga, utfall och trend

Mål VP: 75%

Antal platser: 6

# Beläggningsstatistik m.m. - Årsredovisning 2009 Bilaga 6



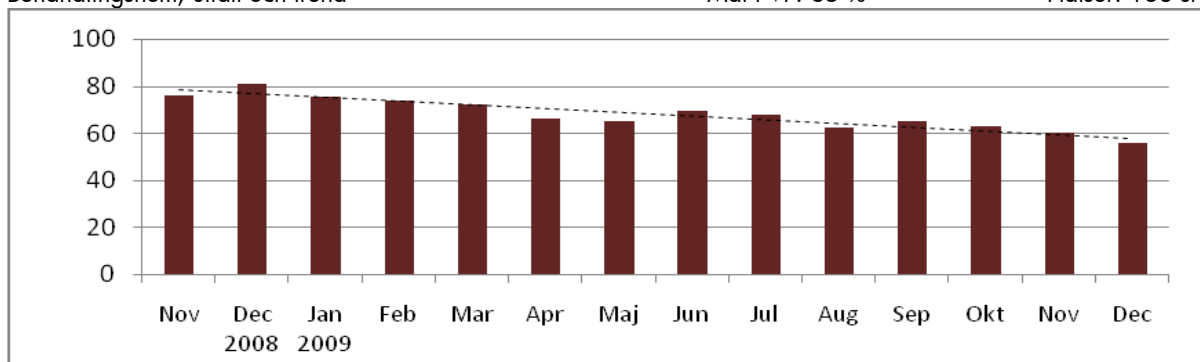
# Beläggningsstatistik m.m. - Årsredovisning 2009 Bilaga 6

## Hemlöshet och missbruk

Behandlingshem, utfall och trend

Mål i VP: 85 %

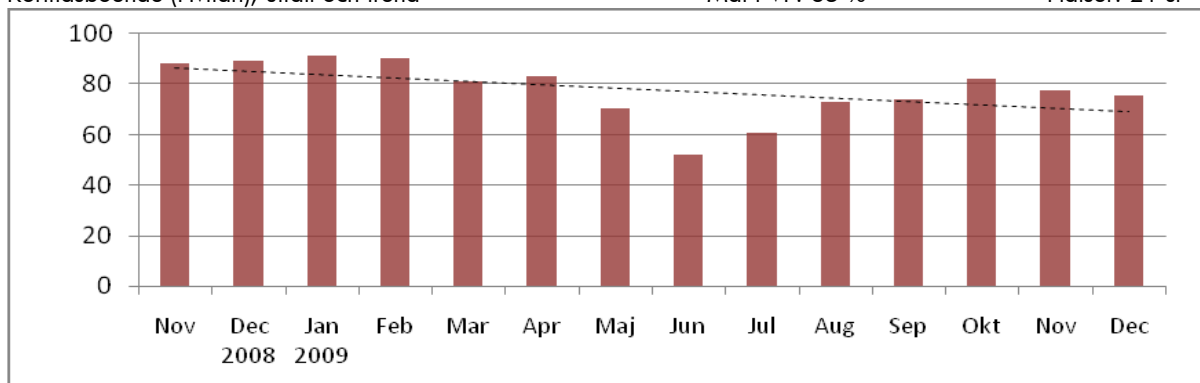
Platser: 183 st



Korttidsboende (Hvilan), utfall och trend

Mål i VP: 85 %

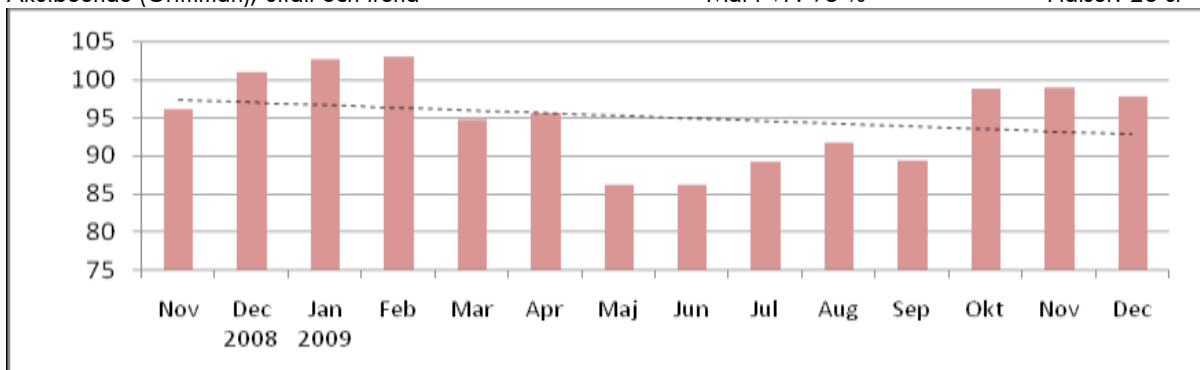
Platser: 21 st



Akutboende (Grimman), utfall och trend

Mål i VP: 95 %

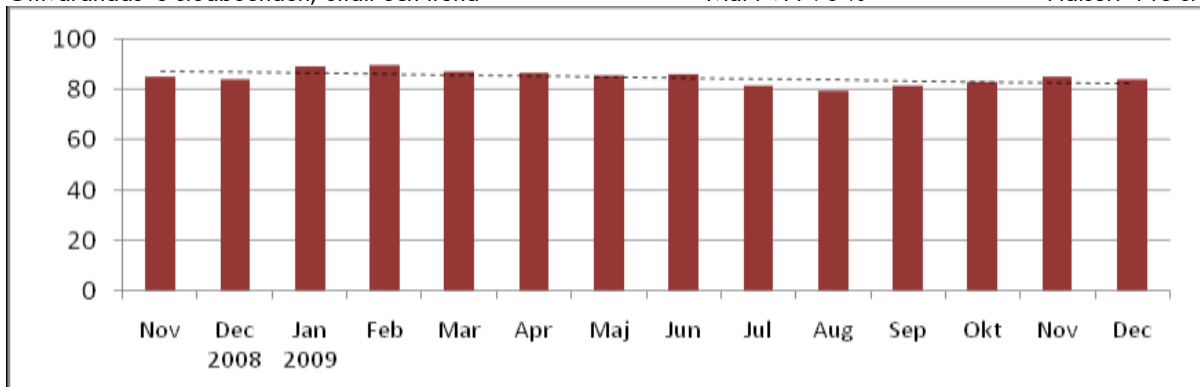
Platser: 28 st



Omvårdnads- o stödboenden, utfall och trend

Mål i VP: 90 %

Platser: 446 st



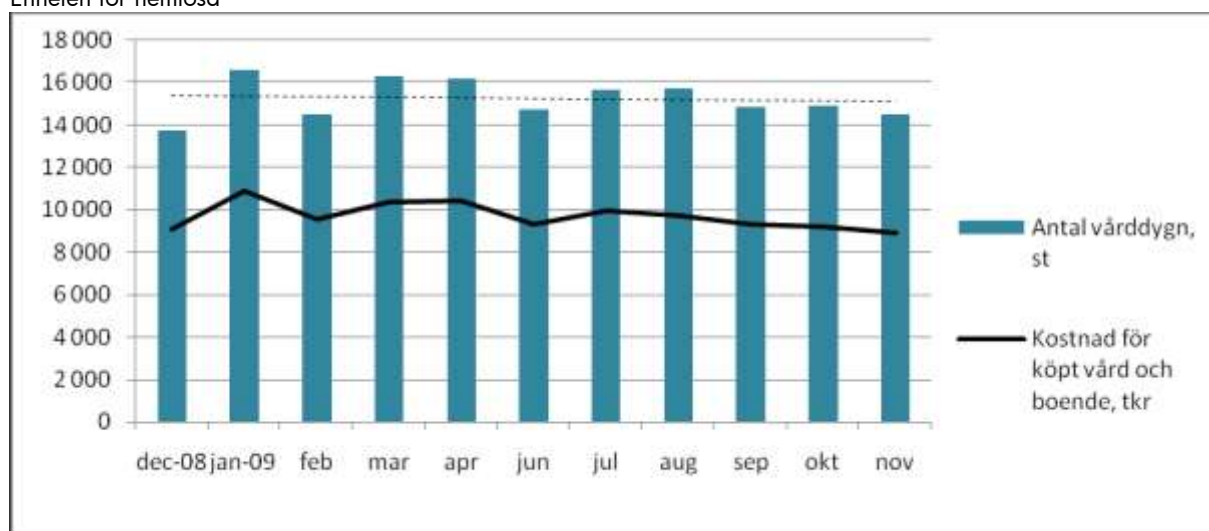
# Beläggningsstatistik m.m. - Årsredovisning 2009 Bilaga 6

Enheten för hemlösa

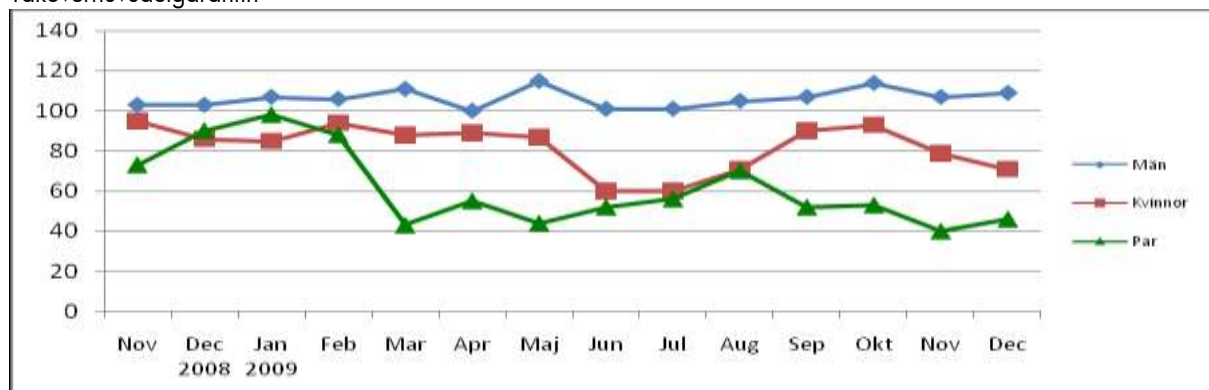
	jun	jul	aug	sep	okt	nov
Antal klienter	822	828	836	835	839	833
Inflöde klienter	22	27	24	30	30	25
Utflöde klienter	33	21	16	31	26	31
	14	14	15	14	14 930	14 498
Antal vård dygn	536	898	705	730		
Genomsnittligt antal vård dygn	24	25	25	25	25	24
				9	9 214	8 907
Kostnad för köpt vård och boende tkr	9 163	9 385	9 694	167	2 230	2 393
				2		
Kostnad för försörjningsstöd, tkr	2 225	2 269	2 318	338		
Kostnad per genomsn. vård dygn kr	630	629	617	622	617	614
Andel avslutade till eget boende % *)	42	48	50	50	58	58
Antal personer i vård- och boende	568	606	631	628	588	607
Antal i försöks- och träningslägenheter	88	88	88	91	88	90

\*) Andel av avslutade som flyttar till eget boende

Enheten för hemlösa

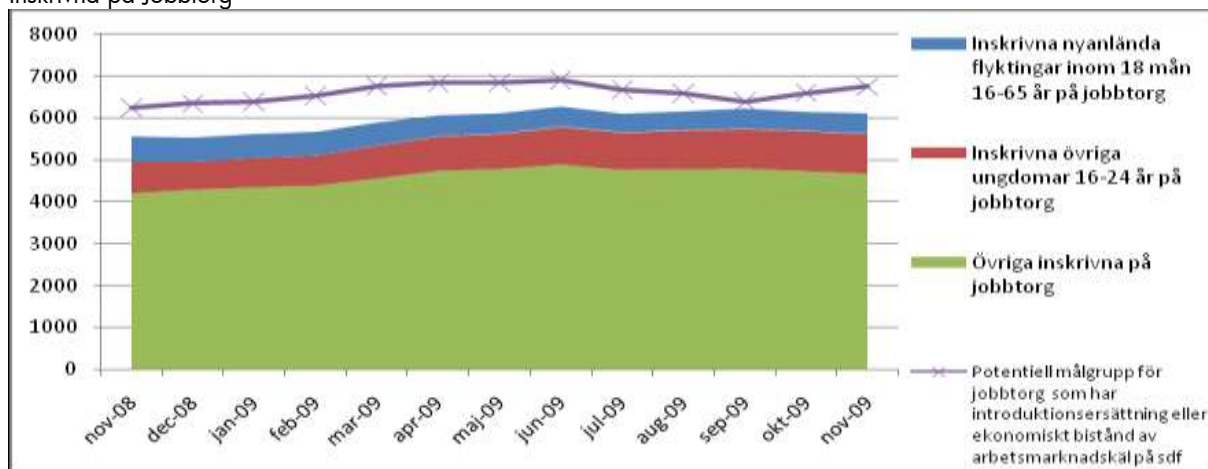


Taköverhuvudetgarantin

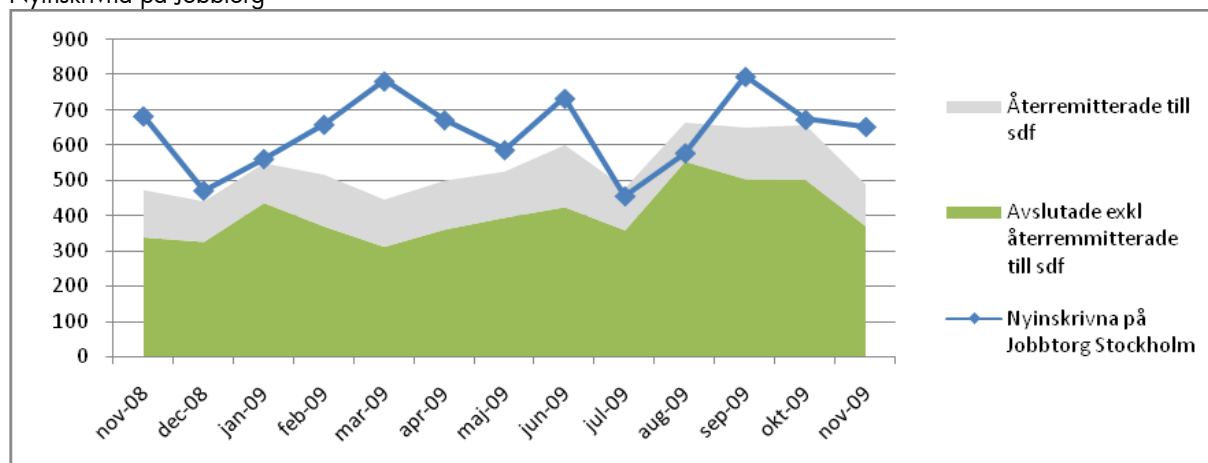


## Arbetsmarknadsfrågor

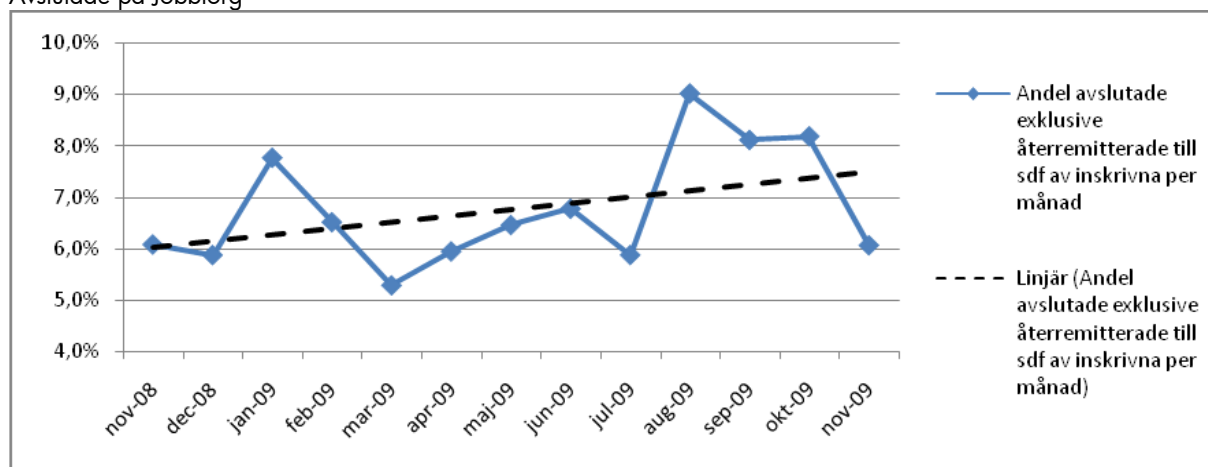
Inskrivna på Jobbtorg



Nyinskrivna på Jobbtorg

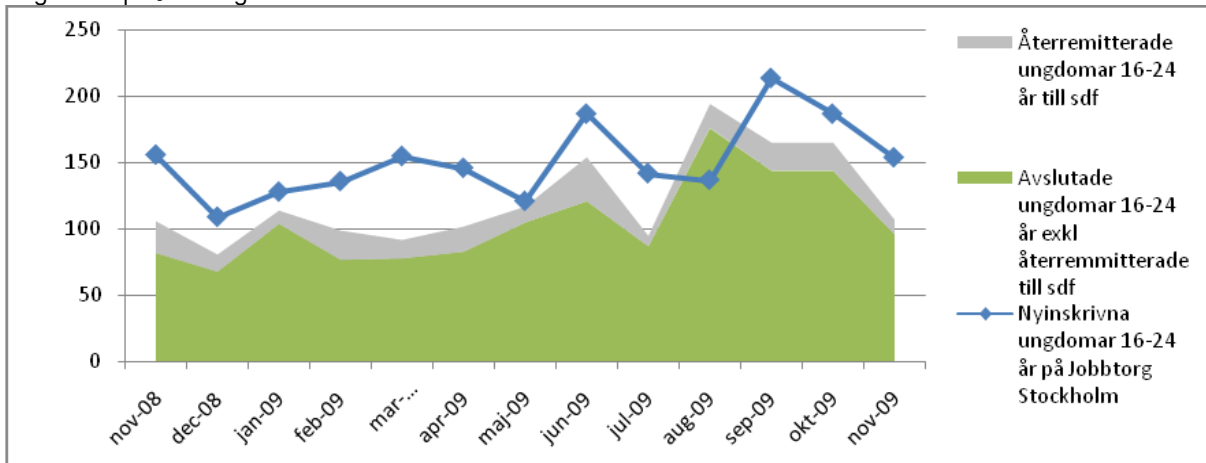


Avslutade på Jobbtorg

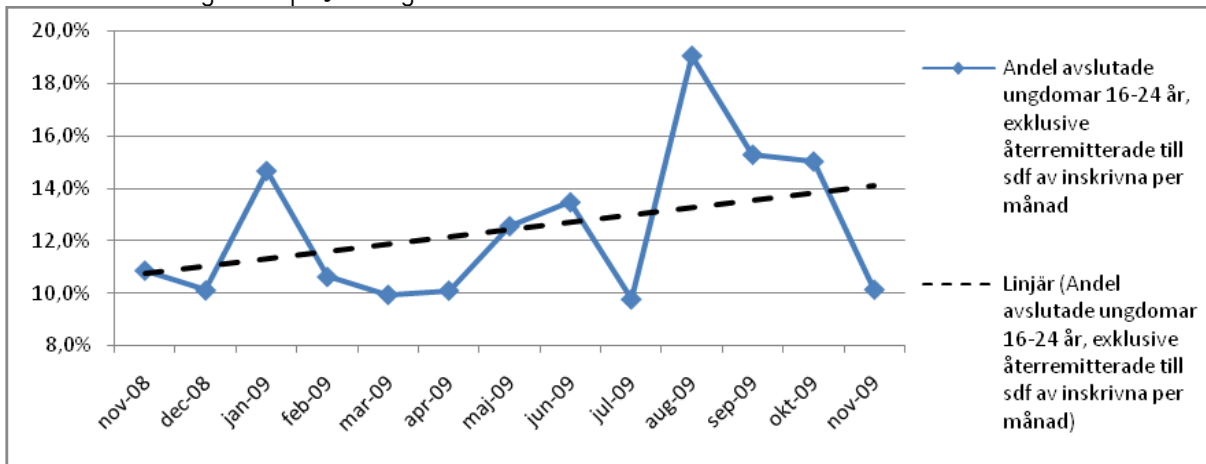


# Beläggningsstatistik m.m. - Årsredovisning 2009 Bilaga 6

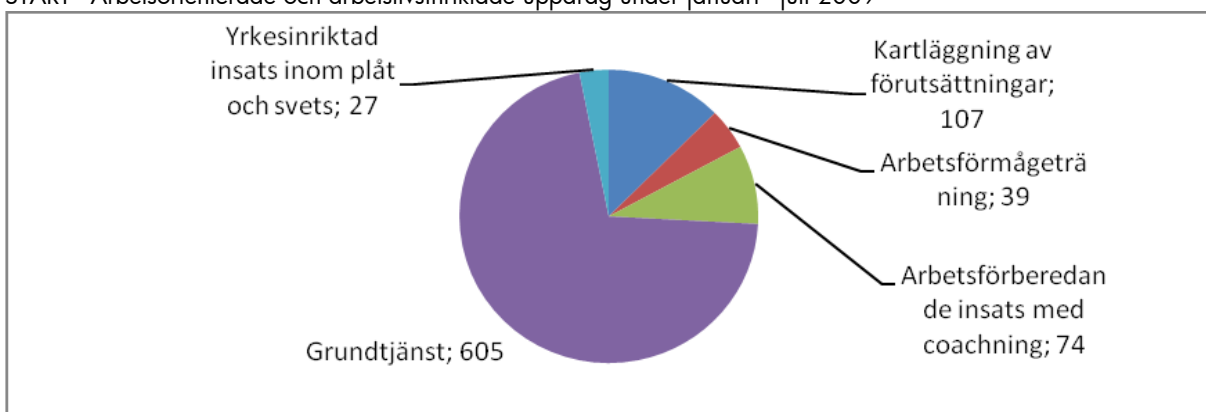
Ungdomar på Jobbtorg



Trend avslutade ungdomar på Jobbtorg

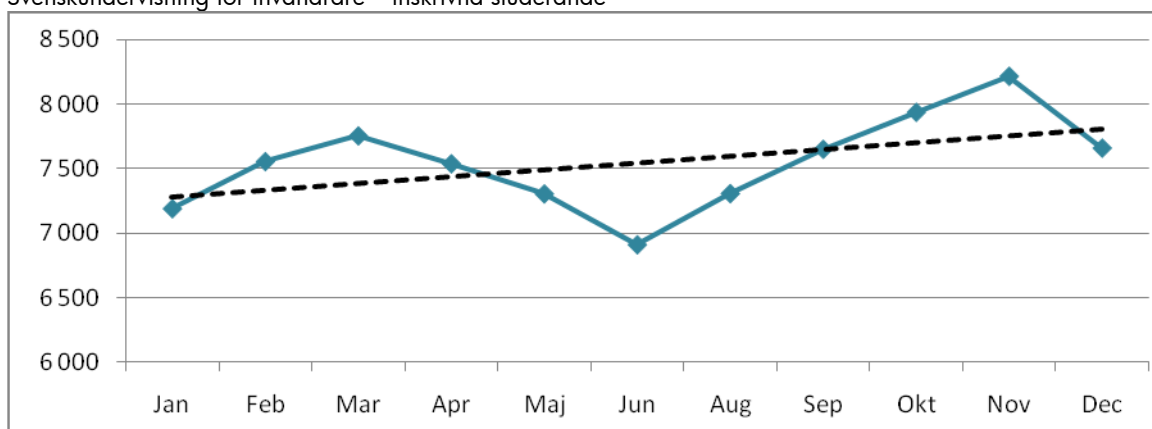


START - Arbetsorienterade och arbetslivsinriktade uppdrag under januari - juli 2009

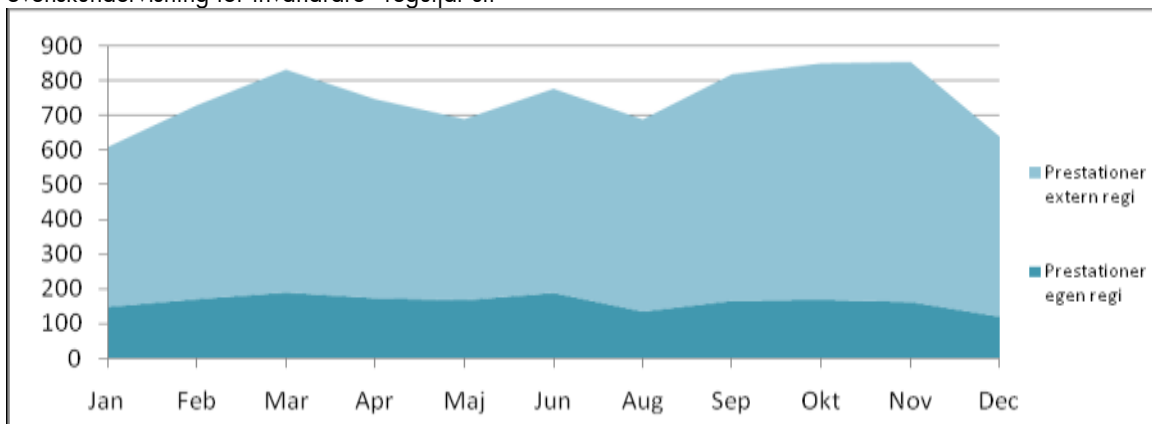


## Svenskundervisning för invandrare

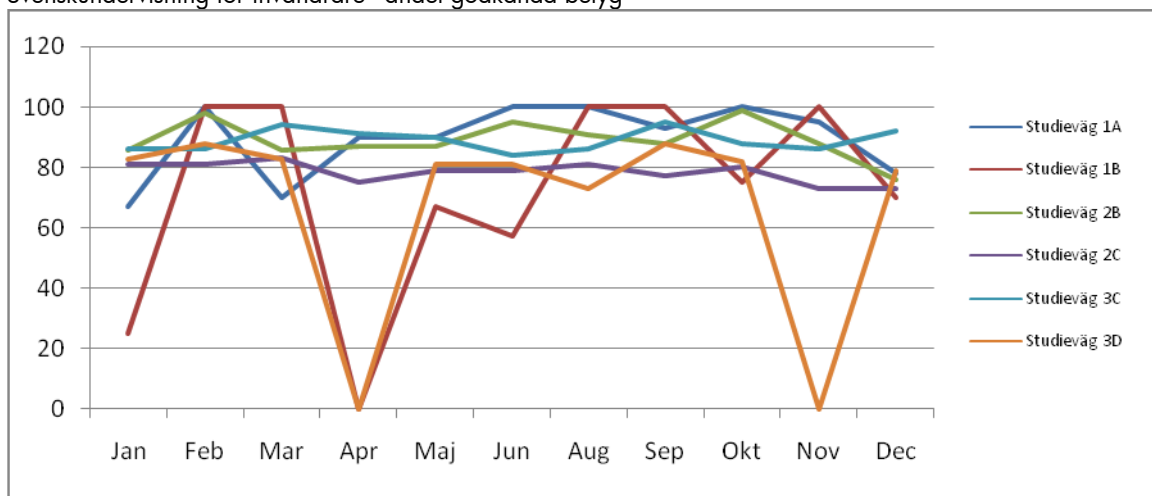
Svenskundervisning för invandrare – inskrivna studerande



Svenskundervisning för invandrare - reguljär sfi

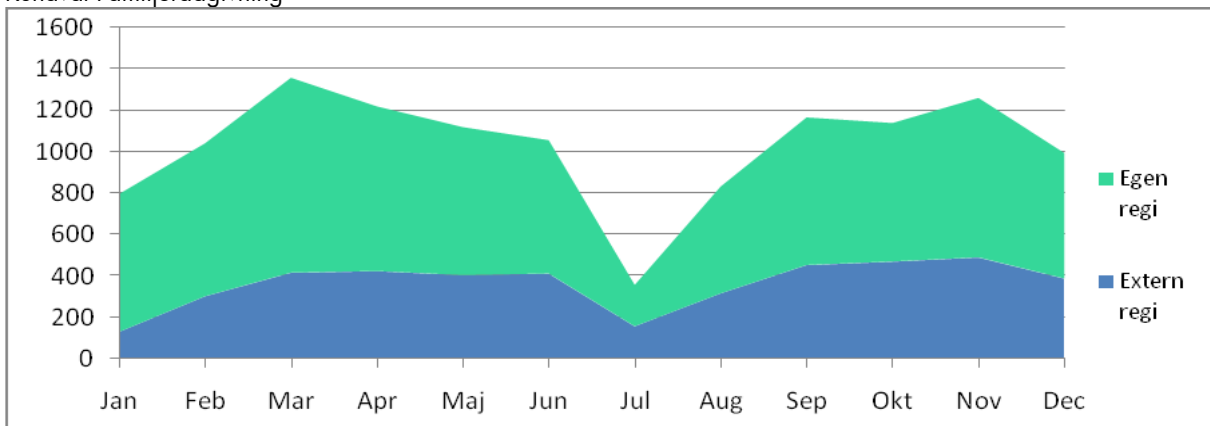


Svenskundervisning för invandrare - andel godkända betyg



## Entreprenader och upphandlad verksamhet

Kundval Familjerådgivning



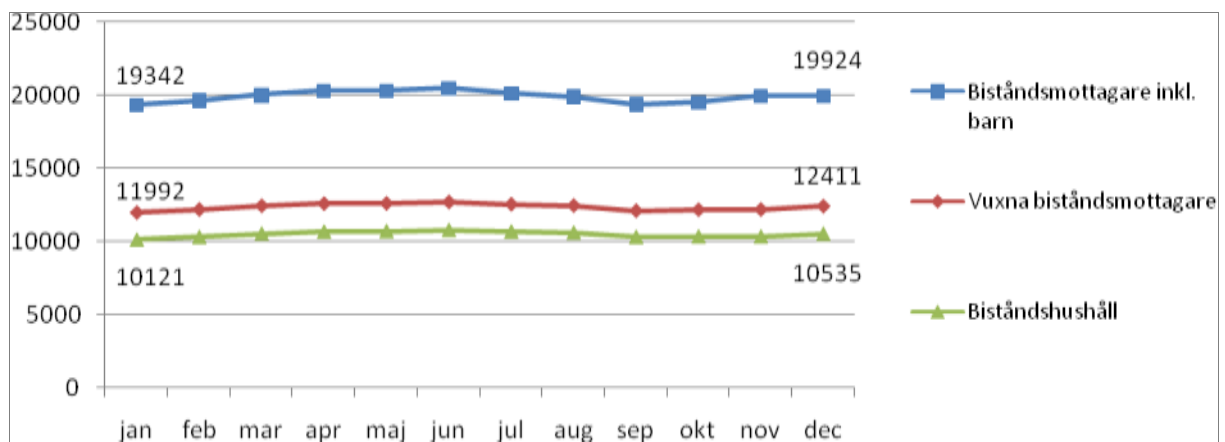
Totalt antal samtal 2009 inom ramen för Kundval Familjerådgivning: 12 337 st.

Antal genomförda samtal 2009 i stadens familjerådgivning: 7 963 st (64,5%).

Antal genomförda samtal 2008 i stadens familjerådgivning: 6 795 st.

## Övrig redovisning

Biståndsmottagare per månad



Vuxna biståndsmottagare – antal efter försörjningshinder per månad

