

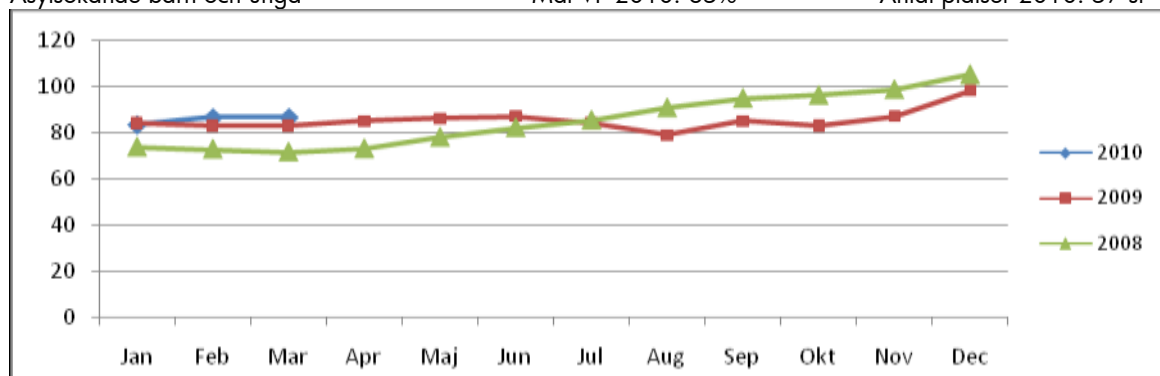
# Beläggningsstatistik m.m. – Tertialrapport 1 2010 Bilaga 2

## Barn och ungdom

Asylsökande barn och unga

Mål VP 2010: 85%

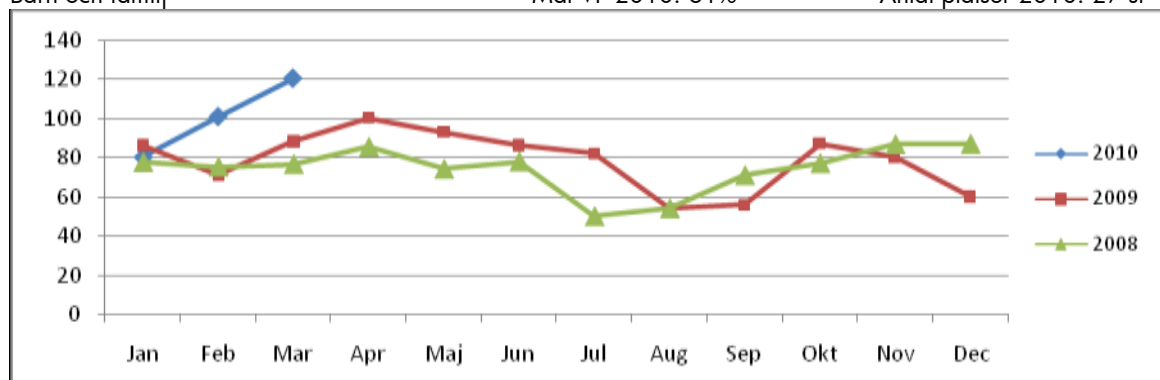
Antal platser 2010: 57 st



Barn och familj

Mål VP 2010: 81%

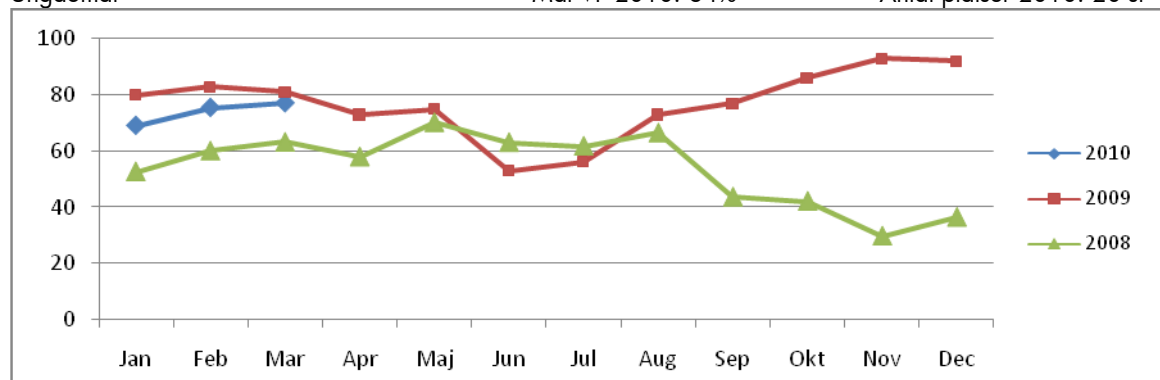
Antal platser 2010: 27 st



Ungdomar

Mål VP 2010: 84%

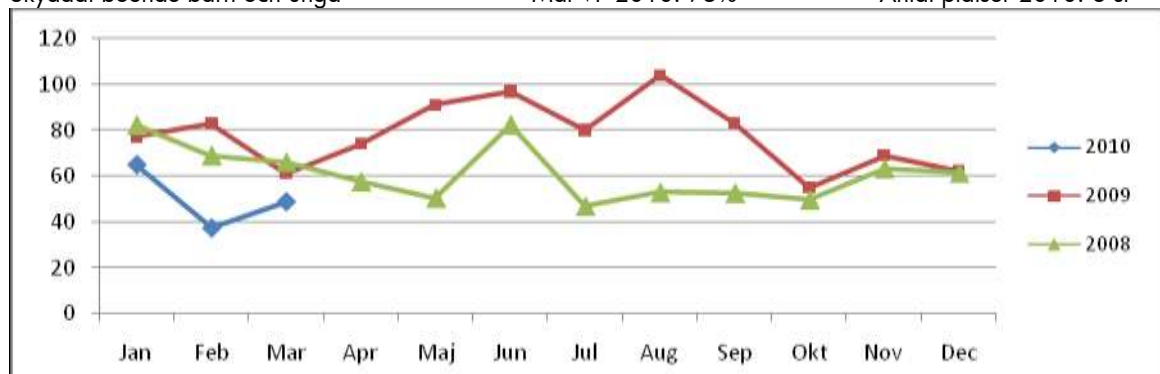
Antal platser 2010: 20 st



Skyddat boende barn och unga

Mål VP 2010: 75%

Antal platser 2010: 6 st



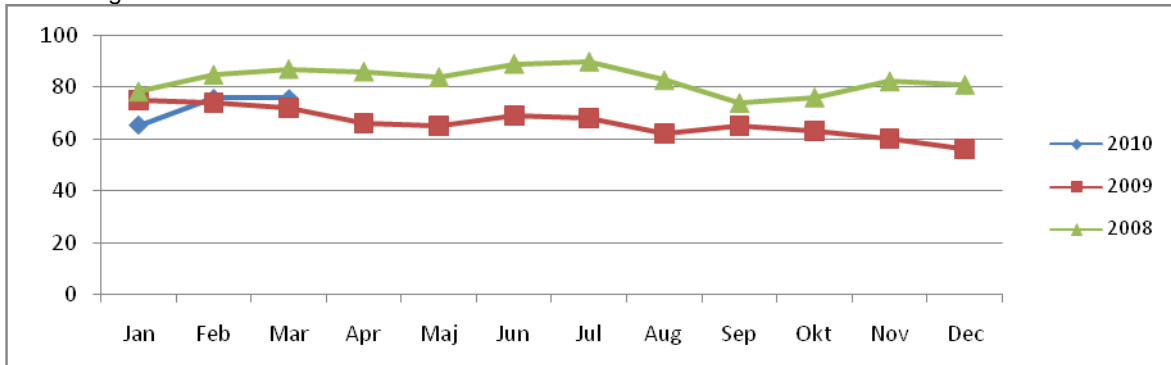
# Beläggningsstatistik m.m. – Tertialrapport 1 2010 Bilaga 2

## Hemlöshet och missbruk

Behandlingshem

Mål i VP 2010: 85 %

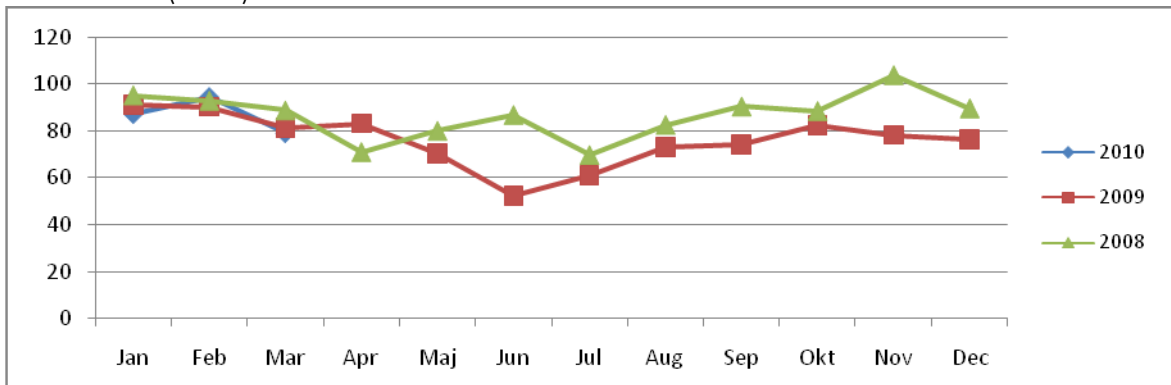
Platser 2010: 183 st



Korttidsboende (Hvilan)

Mål i VP 2010: 85 %

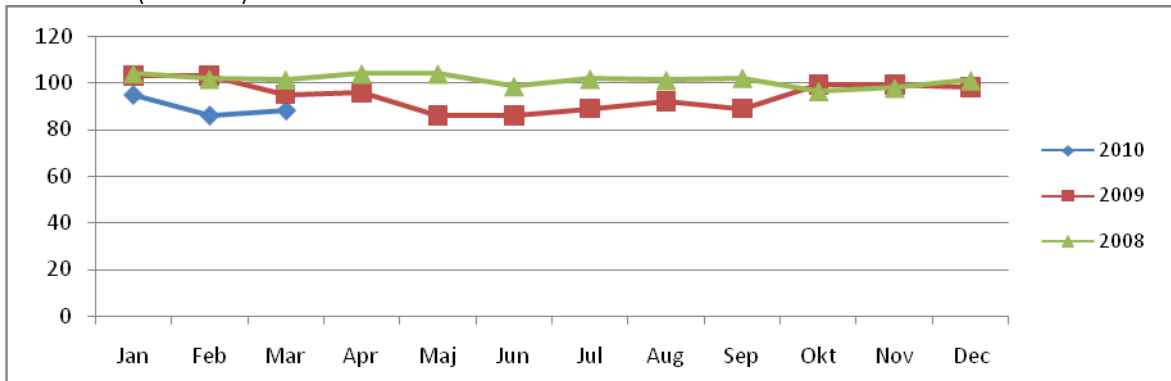
Platser 2010: 21 st



Akutboende (Grimman)

Mål i VP 2010: 95 %

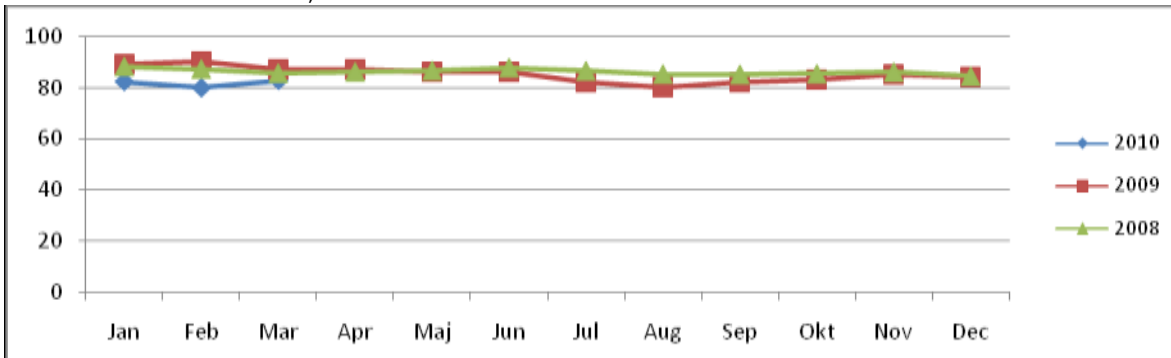
Platser 2010: 28 st



Omvårdnads- o stödboenden, utfall och trend

Mål i VP: 90 %

Platser: 446 st



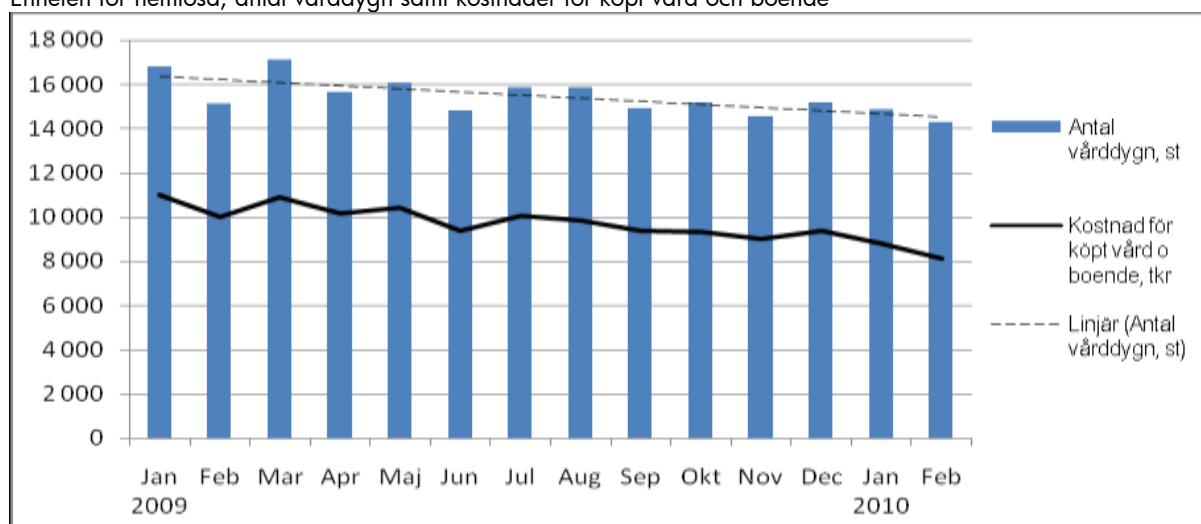
# Beläggningsstatistik m.m. – Tertialrapport 1 2010 Bilaga 2

Enheten för hemlösa

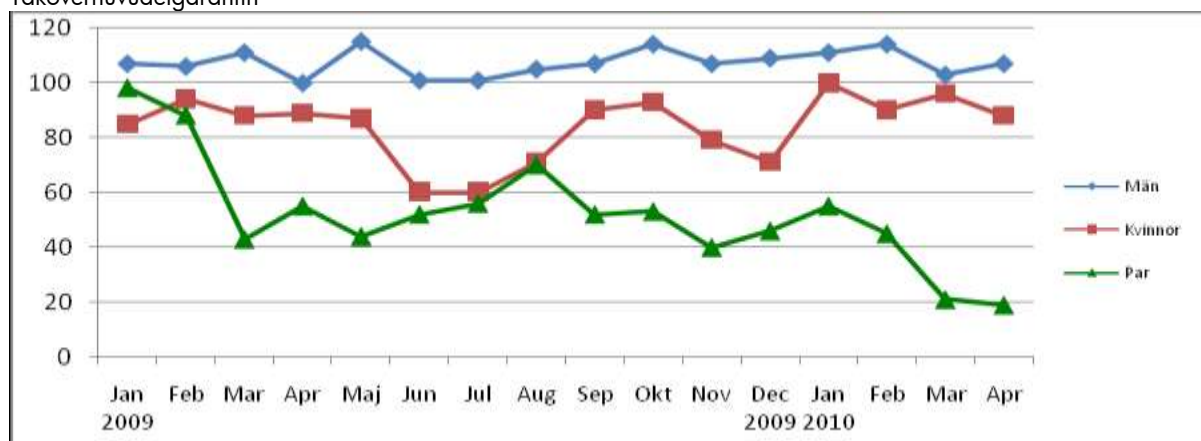
	Sep	Okt	Nov	Dec 2009	Jan 2010	Feb
Antal klienter	835	839	833	830	818	816
Inflöde klienter	30	30	25	24	18	29
Utflöde klienter	31	26	31	27	30	31
Antal vård dygn	14 730	14 930	14 498	14 818	14 846	14 295
Genomsnittligt antal vård dygn	25	25	24	25	29	29
Kostnad för köpt vård och boende tkr	9 167	9 214	8 907	9 068	8 768	8 108
Kostnad för försörjningsstöd, tkr	2	2 230	2 393	2 484	2 103	2 027
Kostnad per genomsn. vård dygn kr	622	617	614	612	590	567
Andel avslutade till eget boende % *)	50	58	58	59	56	39
Antal personer i vård- och boende	628	588	607	583	516	529
Antal i försöks- och träningslägenheter	91	88	90	89	90	89

\*) Andel av avslutade som flyttar till eget boende

Enheten för hemlösa, antal vård dygn samt kostnader för köpt vård och boende

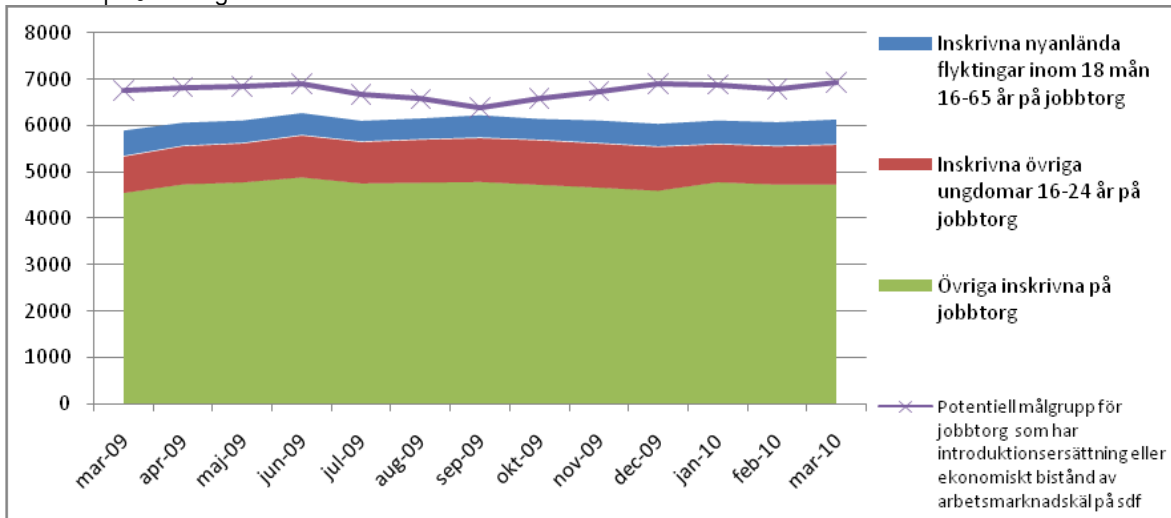


Taköverhuvudetgarantin

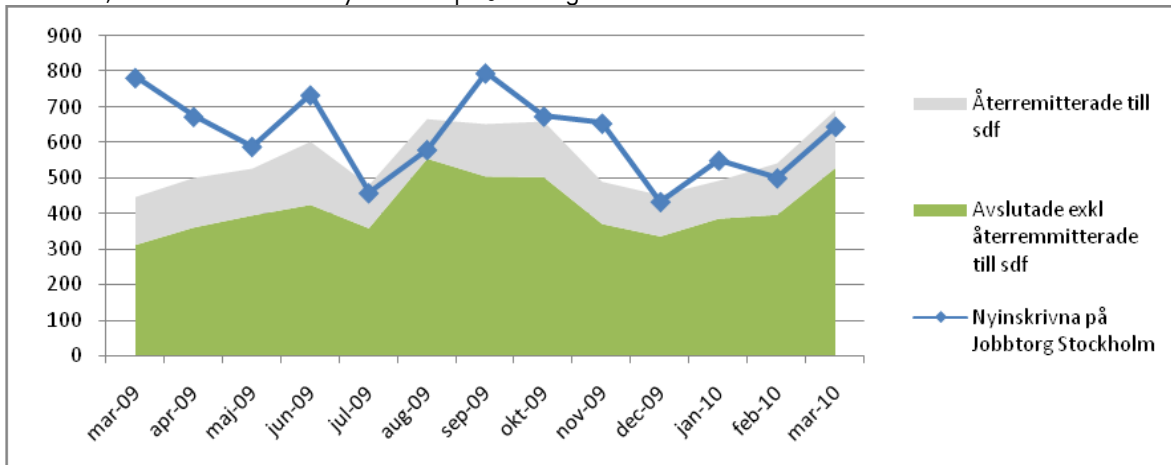


## Arbetsmarknadsfrågor

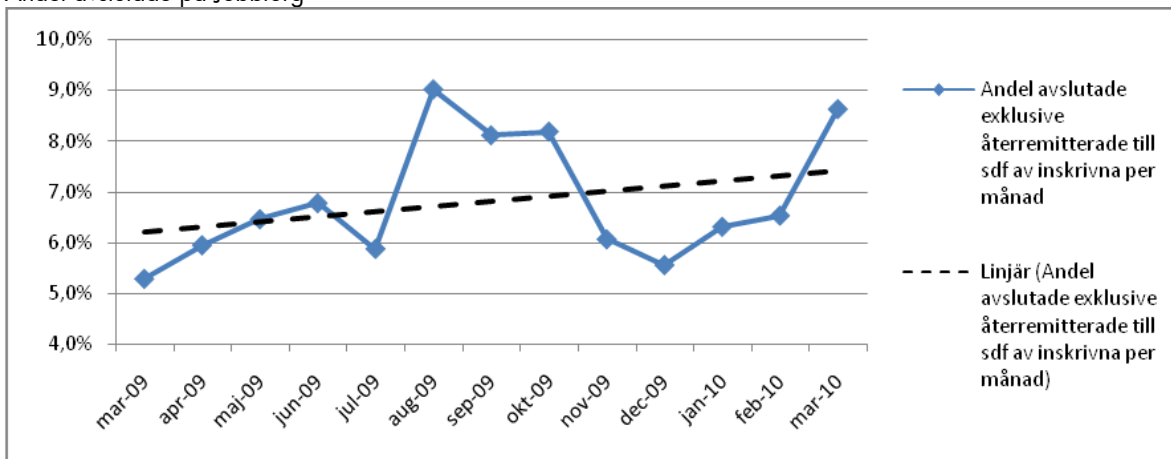
Inskrivna på Jobbtorg



Avslutade, återremitterade och nyinskrivna på Jobbtorg

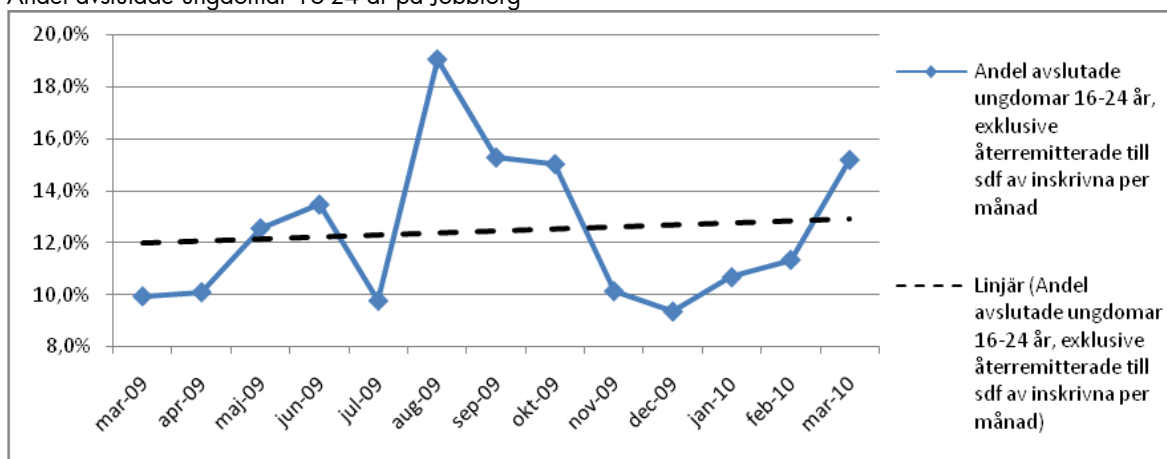


Andel avslutade på Jobbtorg

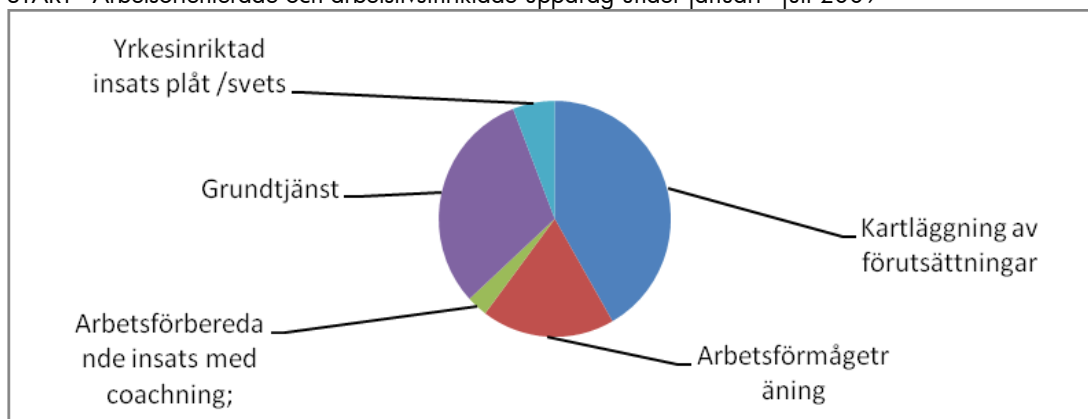


# Beläggningsstatistik m.m. – Tertialrapport 1 2010 Bilaga 2

Andel avslutade ungdomar 16-24 år på Jobbtorg

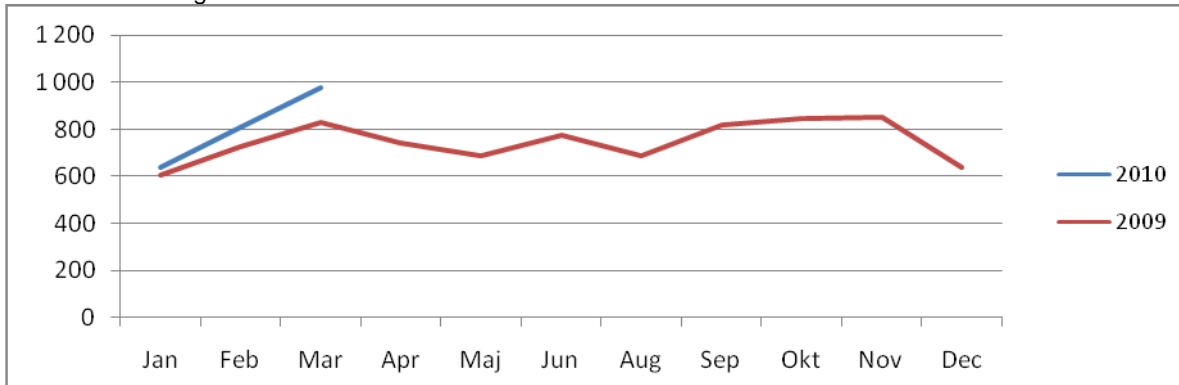


START - Arbetsorienterade och arbetslivsinriktade uppdrag under januari - juli 2009

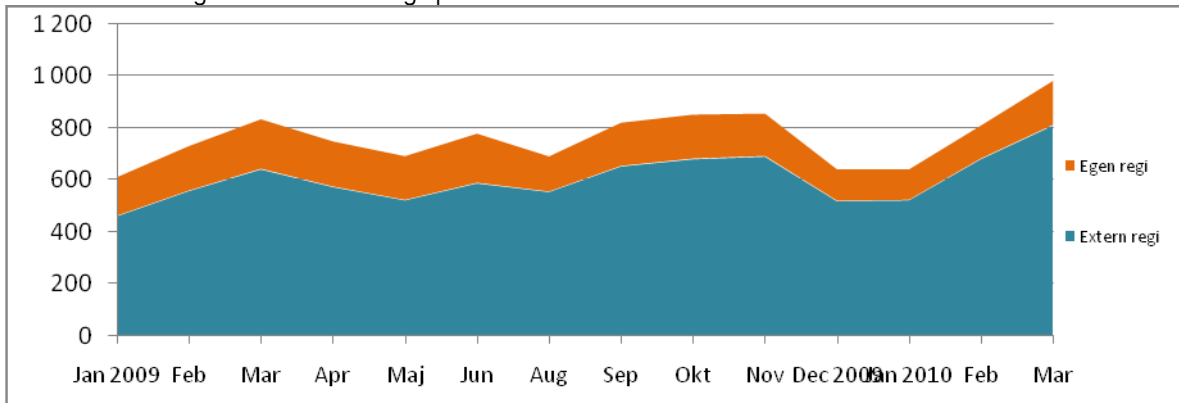


## Svenskundervisning för invandrare

Svenskundervisning för invandrare – inskrivna studerande

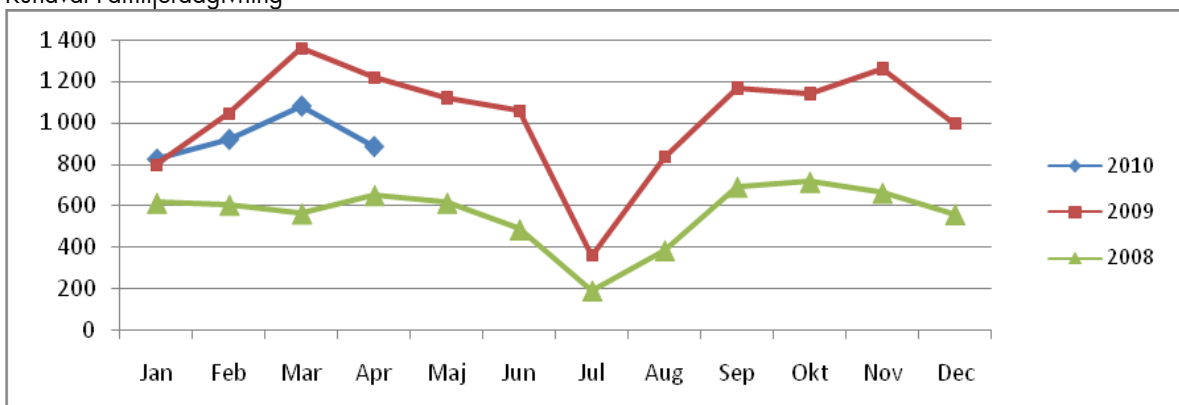


Svenskundervisning för invandrare - reguljär sfi



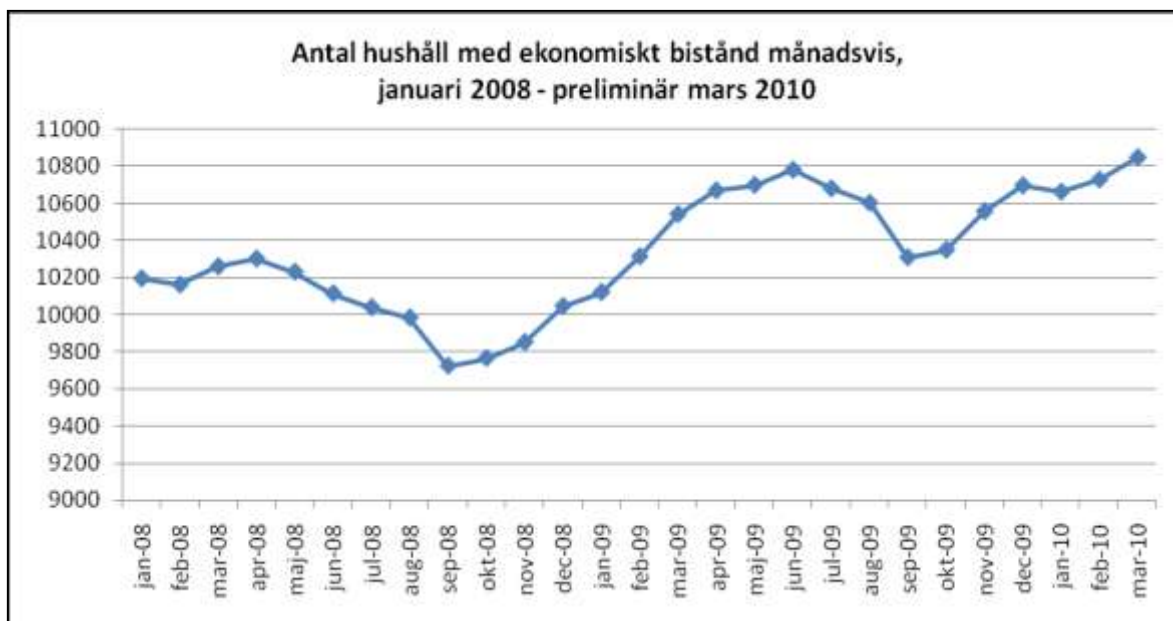
## Entreprenader och upphandlad verksamhet

Kundval Familjerådgivning



Totalt antal samtal hittills i år är 3 707 samtal varav 2 256 st eller 60 procent i egen regi.

## Övrig redovisning



För mars har 10 850 hushåll fått ekonomiskt bistånd. Totalt ingick 20 080 personer i biståndshushållen, varav 7 400 barn. Ungefär 47 procent av de vuxna biståndsmottagarna var arbetslösa i mars.

