

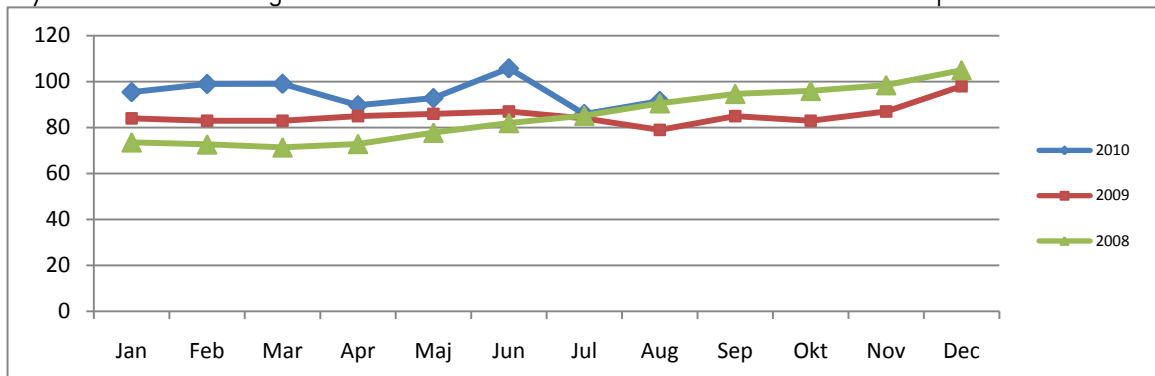
Beläggningsstatistik m.m. – Tertialrapport 2 2010 Bilaga 3

Barn och ungdom

Asylsökande barn och unga

Mål VP 2010: 85%

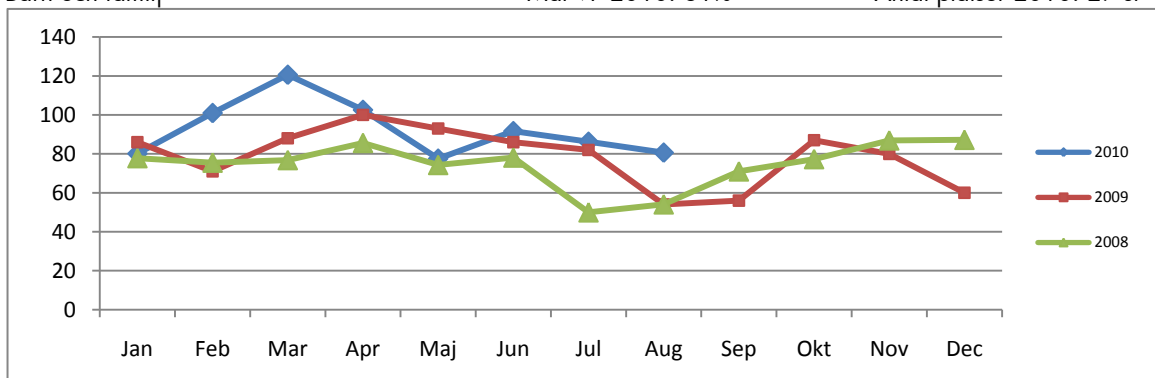
Antal platser 2010: 57 st



Barn och familj

Mål VP 2010: 81%

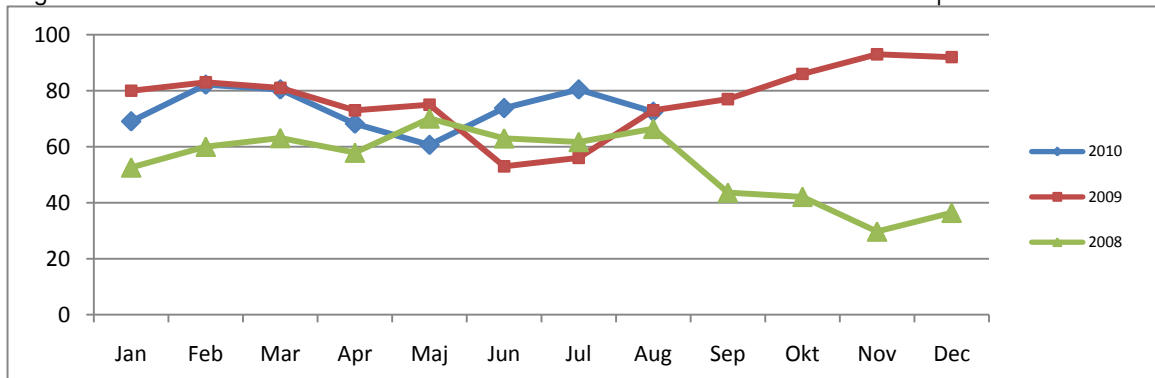
Antal platser 2010: 27 st



Ungdomar

Mål VP 2010: 84%

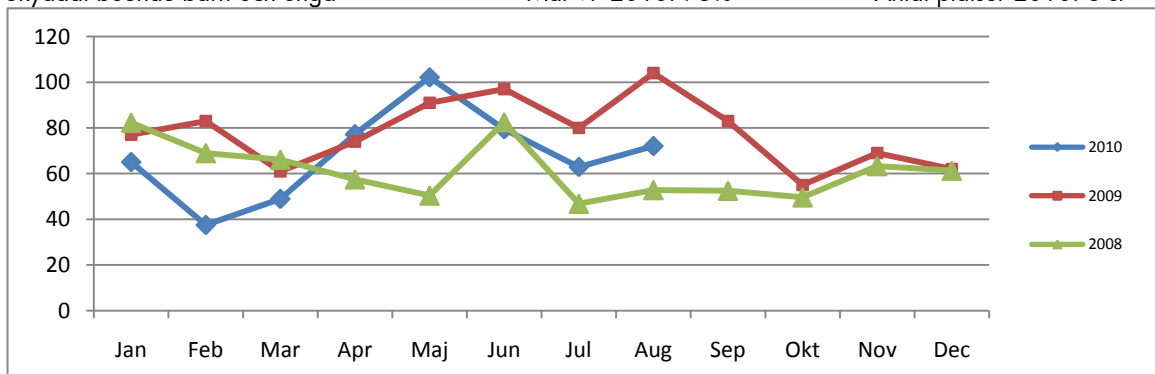
Antal platser 2010: 20 st



Skyddat boende barn och unga

Mål VP 2010: 75%

Antal platser 2010: 6 st



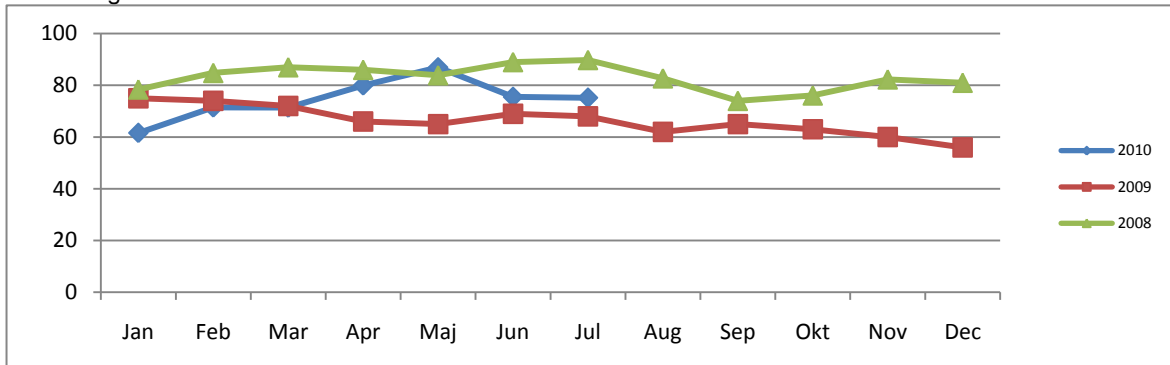
Beläggingsstatistik m.m. – Tertialrapport 2 2010 Bilaga 3

Hemlöshet och missbruk

Behandlingshem

Mål i VP 2010: 85 %

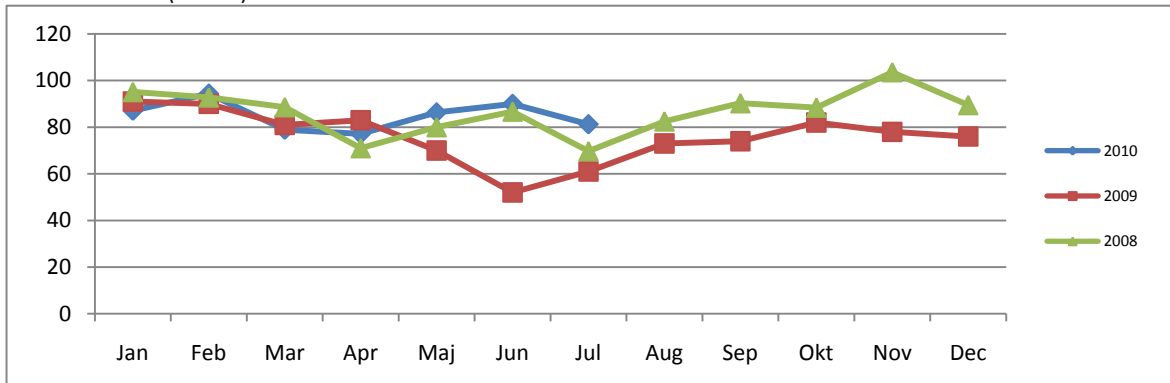
Platser 2010: 183 st



Korttidsboende (Hvilan)

Mål i VP 2010: 85 %

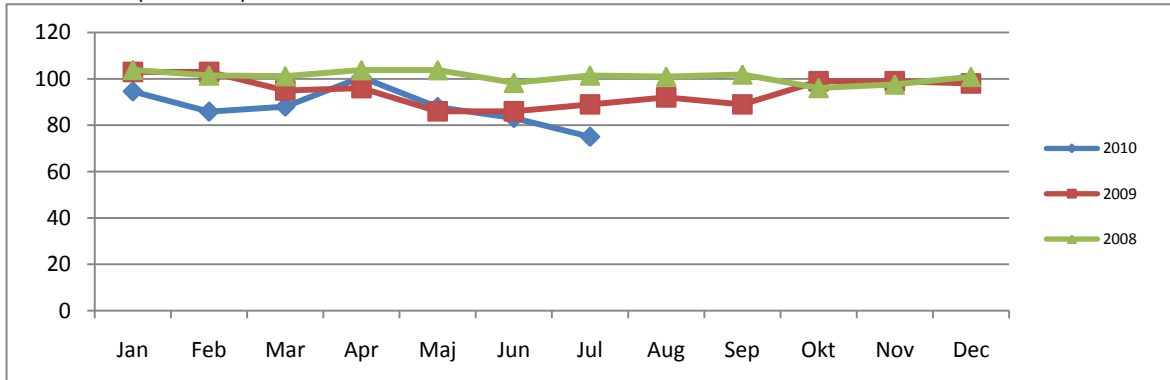
Platser 2010: 21 st



Akutboende (Grimman)

Mål i VP 2010: 95 %

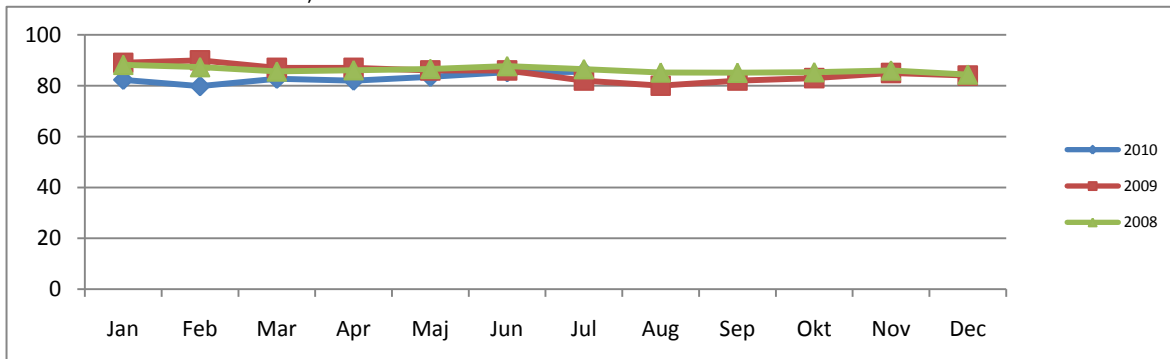
Platser 2010: 28 st



Omvårdnads- o stödboenden, utfall och trend

Mål i VP: 90 %

Platser: 446 st



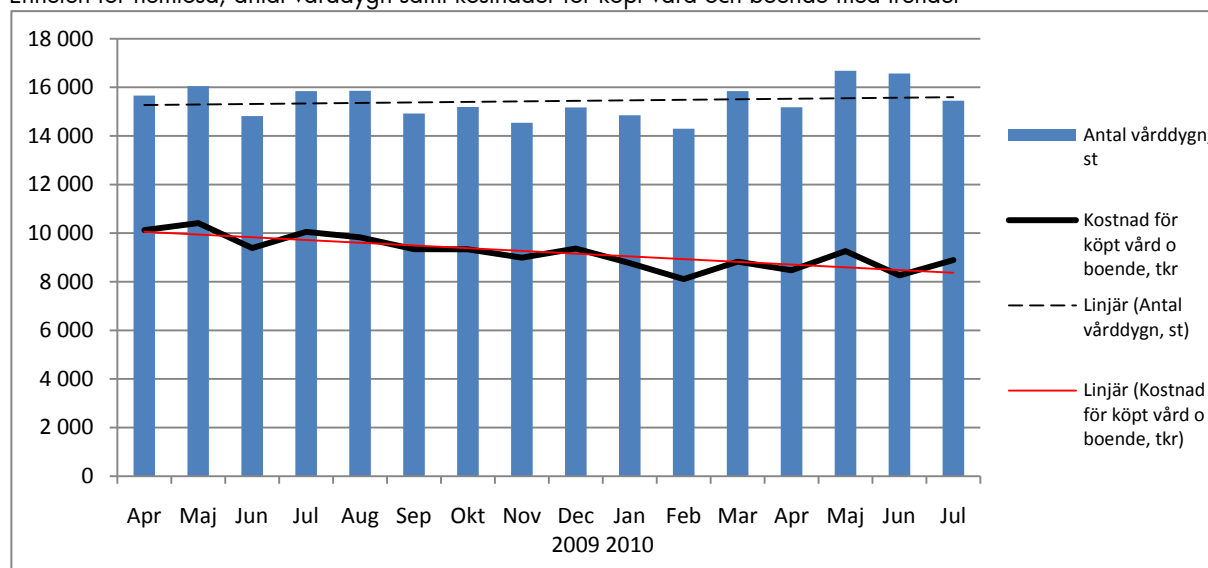
Beläggningsstatistik m.m. – Tertialrapport 2 2010 Bilaga 3

Enheten för hemlösa

	Jan 2010	Feb	Mar	Apr	Maj	Jun	Jul
Antal klienter	818	816	822	841	849	841	847
Inflöde klienter	18	29	33	31	28	31	18
Utflöde klienter	30	31	27	12	22	36	12
	14 846	14 295	15	15	16	16	15
Antal vård dygn			841	181	680	571	450
Genomsnittligt antal vård dygn	29	29	30	29	31	31	30
Kostnad för köpt vård och boende tkr	8 768	8 108	8 829	8	9	9	8 892
	2 103	2 027	2 265	473	260	022	2 577
Kostnad för försörjningsstöd, tkr				2	2	2	2 577
Kostnad per genomsn. vård dygn kr	590	567	557	334	475	578	575
Andel avslutade till eget boende % *)	56	39	41	82	58	58	66
Antal personer i vård- och boende	516	529	525	525	544	543	510
Antal i försöks- och träningslägenheter	90	89	89	89	86	86	86

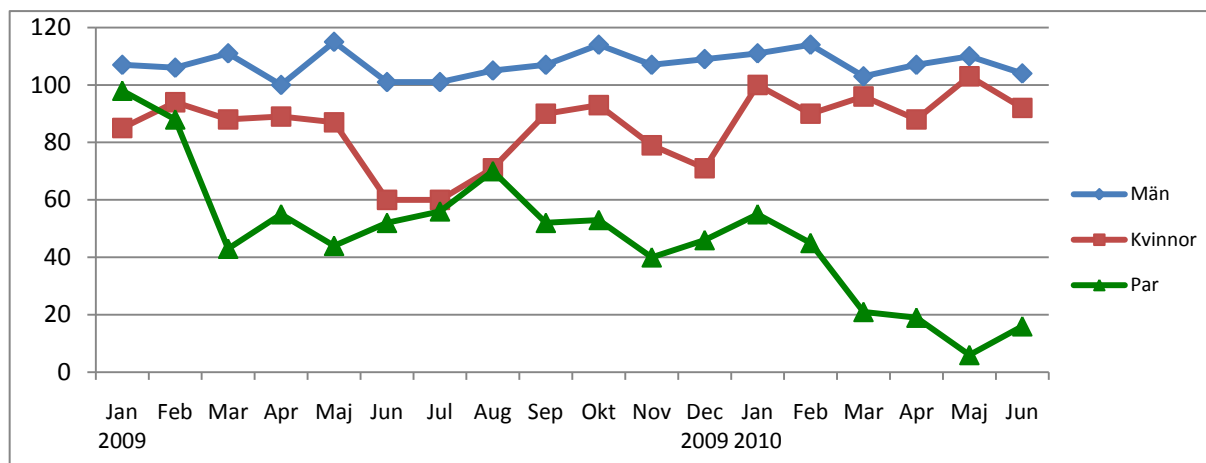
*) Andel av avslutade som flyttar till eget boende

Enheten för hemlösa, antal vård dygn samt kostnader för köpt vård och boende med trender



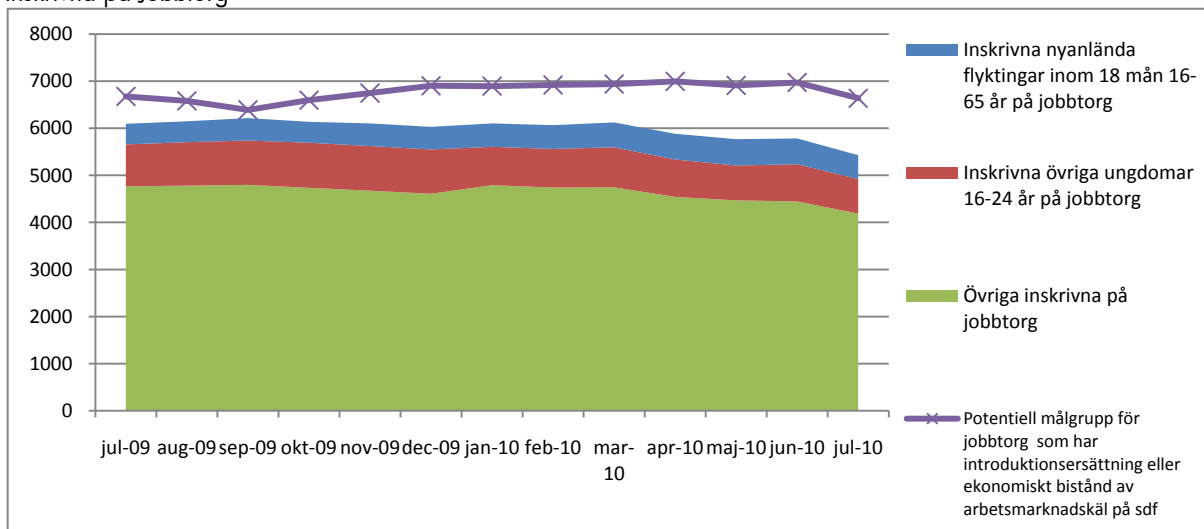
Taköverhuvudetgarantin

Beläggningsstatistik m.m. – Tertialrapport 2 2010 Bilaga 3

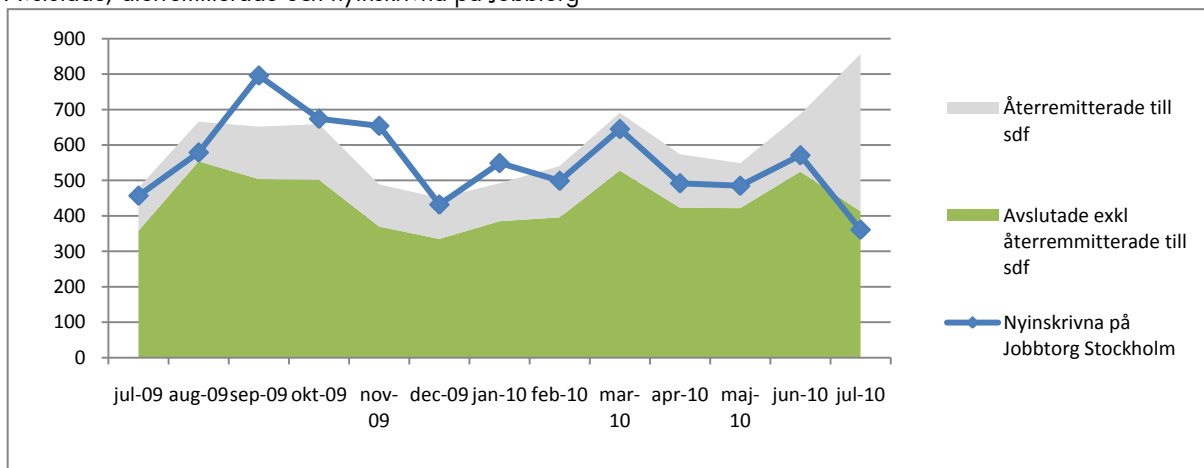


Arbetsmarknadsfrågor

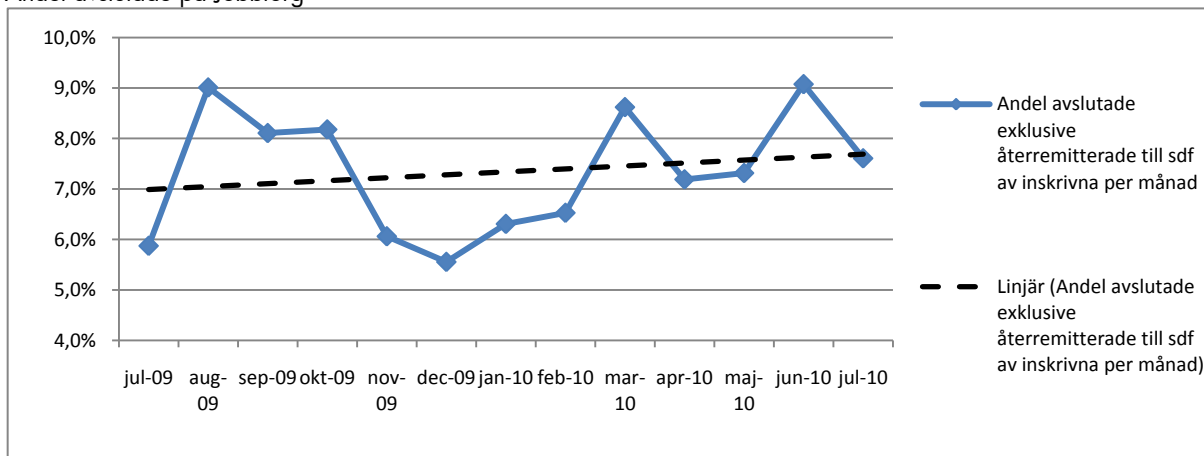
Inskrivna på Jobbtorg



Avslutade, återremitterade och nyinskrivna på Jobbtorg

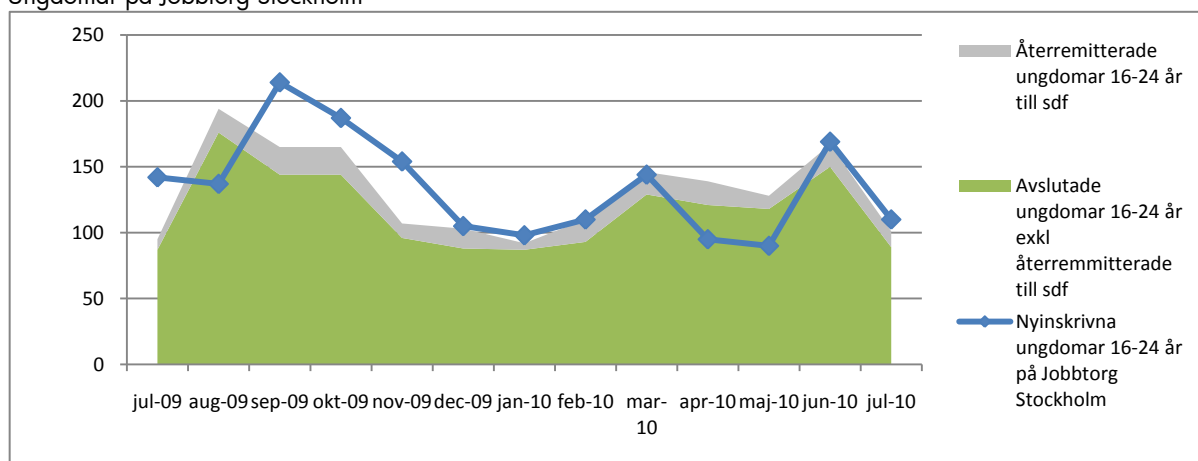


Andel avslutade på Jobbtorg

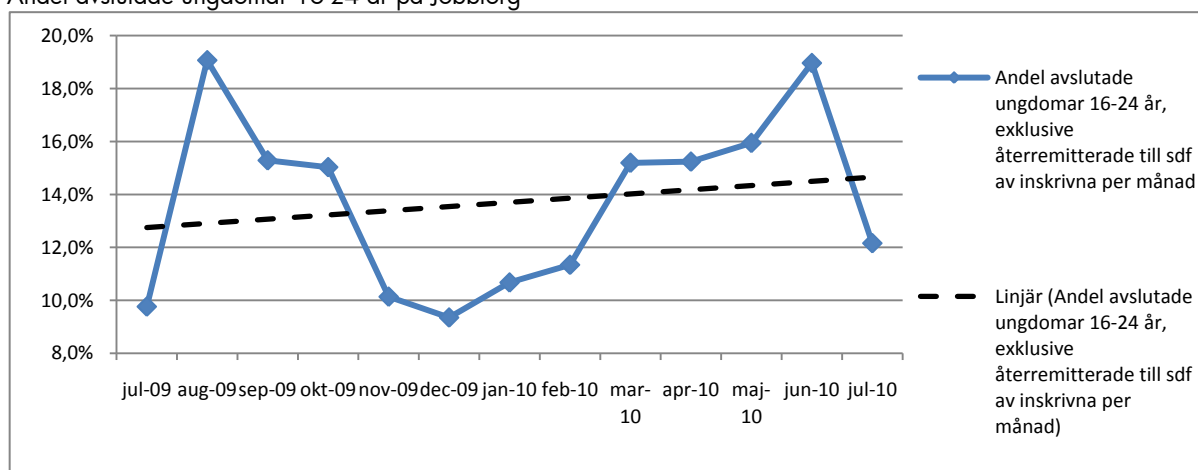


Beläggningsstatistik m.m. – Tertialrapport 2 2010 Bilaga 3

Ungdomar på Jobbtorg Stockholm

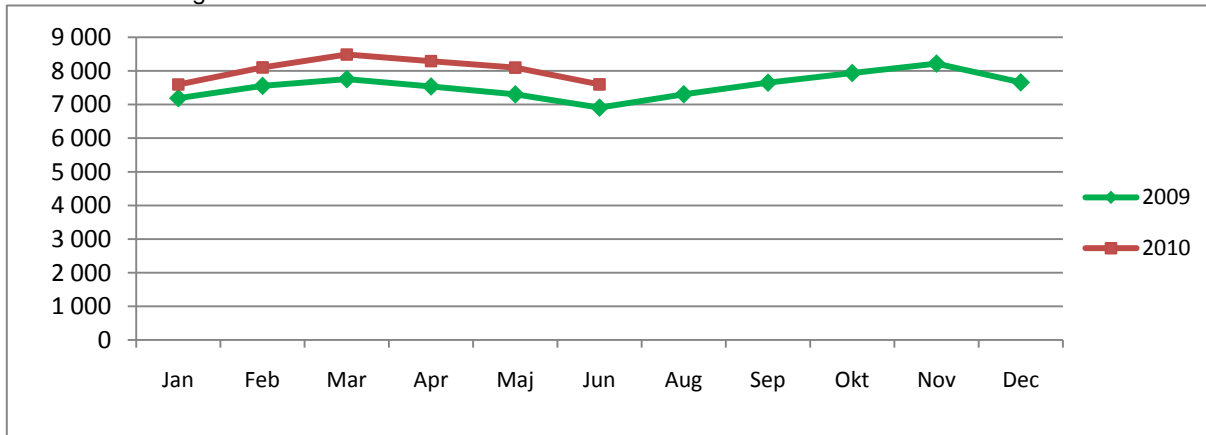


Andel avslutade ungdomar 16-24 år på Jobbtorg

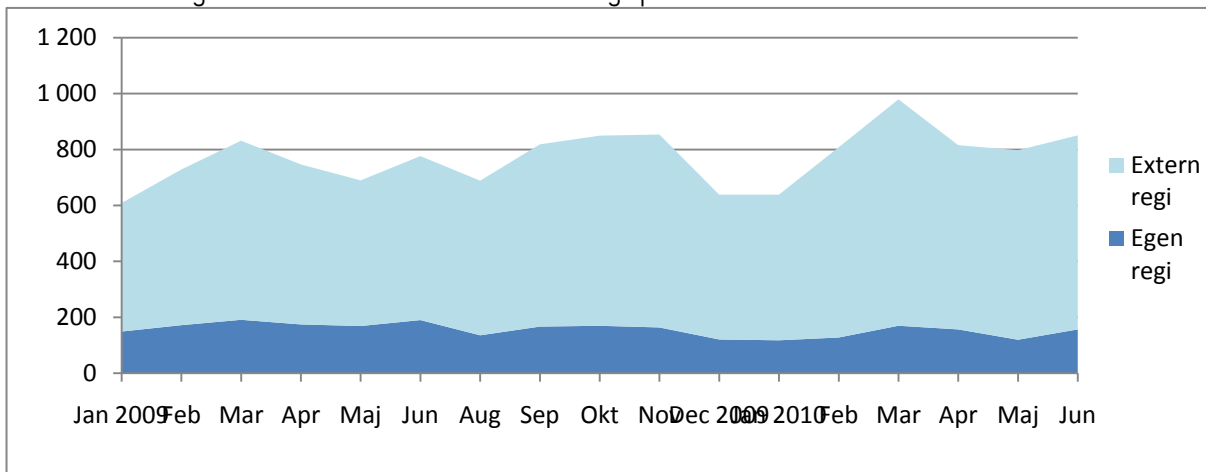


Svenskundervisning för invandrare

Svenskundervisning för invandrare – antal inskrivna studerande

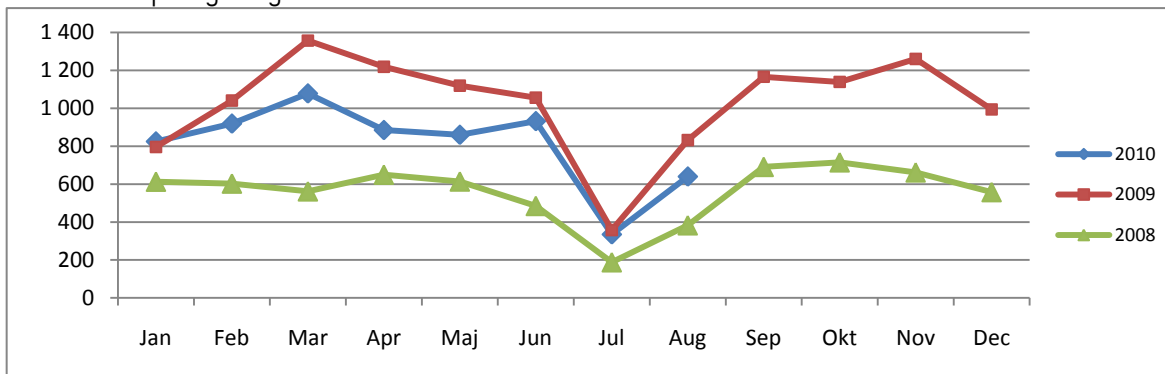


Svenskundervisning för invandrare – helårsstuderande i reguljär sfi



Entreprenader och upphandlad verksamhet

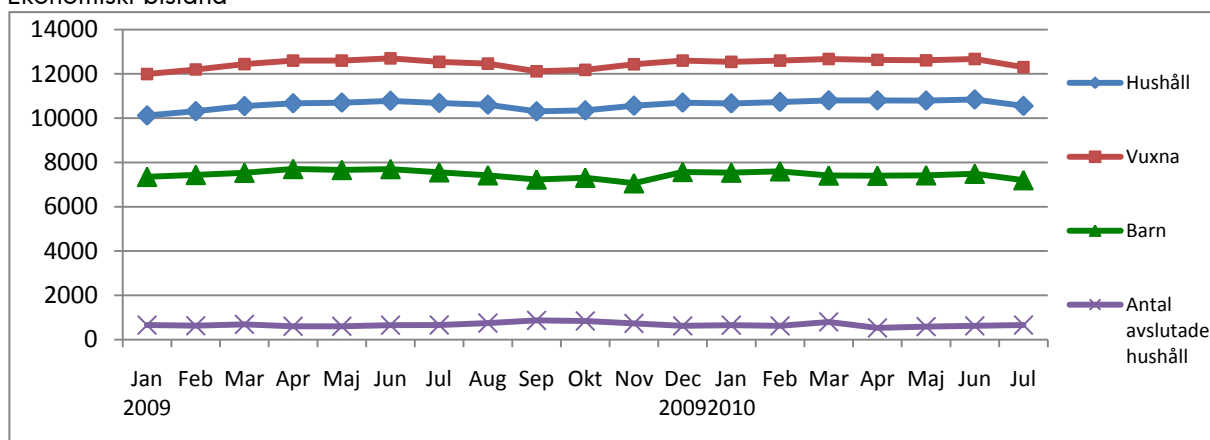
Kundval Familjerådgivning



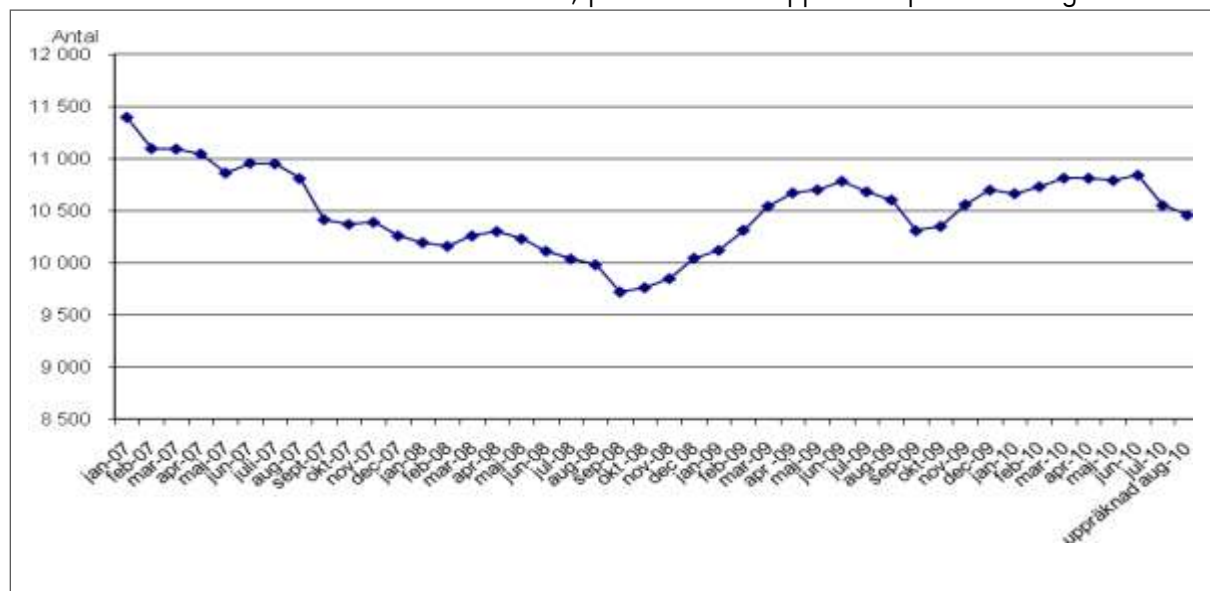
Totalt antal samtal hittills i år är 6 474 samtal varav 3 812 st eller 59 procent i egen regi.

Övrig redovisning

Ekonomiskt bistånd



Antal hushåll med ekonomiskt bistånd månadsvis, januari 2007 – uppräknad preliminär augusti 2010



För juli har 10 550 hushåll fått ekonomiskt bistånd. Totalt ingick 19 500 personer i biståndshushållen, varav 7 200 barn. Cirka 47 procent av de vuxna biståndsmottagarna var arbetslösa i juli.