



Handläggare: Peter Svensson
Telefon: 08 508 25 075

Till
Socialnämnden

Månadsrapport för november 2011

Förvaltningens förslag till beslut

Socialnämnden godkänner månadsrapporten för november 2011.

Eva Sandberg
Tf förvaltningschef

Leif Fransson
Administrativ chef

Sammanfattning

Förvaltningsledningen bedömer att socialnämndens samlade verksamhet för 2011 kommer att redovisa ett överskott på 5,0 mnkr. I prognosen ingår att nämnden godkänner förvaltningens förslag till uppgradering av journalsystemet. I annat fall är överskottet 6,6 mnkr.

Överskottet beror till stora delar på att medel som reserverats för omstrukturering inte behövts användas full ut.



Bakgrund och ärendets beredning

I enlighet med stadens regler för ekonomisk förvaltning följer förvaltningen kontinuerligt verksamheten över året och redovisar utfallet i månadsuppföljningar, tertialrapporter med delårsbokslut och verksamhetsberättelse med bokslut. I detta tjänsteutlåtande redovisas månadsrapport per den 30 november 2011.

Tjänsteutlåtandet har tagits fram inom förvaltningens administrativa avdelning i samråd med förvaltningsledningen.

Förändringar med anledning av tertialrapport 2

I kommunfullmäktiges behandling av tertialrapport 2 beviljades socialnämnden tillägg med 3,0 mnkr avseende LSS-kollo samt 2,3 mnkr avseende medel till Stiftelsen Hotellhem

Prognos för året för socialnämnden

Verksamhetsområde	Bokslut	Arsprognos	T2	November
	2010	T1		
Driftverksamhet	17,9	4,5	7,4	6,9
Stadsövergripande frågor	4,6	0,0	-1,3	1,2
Entreprenader och upphandlad verksamhet	0,3	0,0	-0,9	0,0
Stöd till utomstående organisationer	0,1	0,0	-1,5	-2,4
Utomlänsplacerade funktionshindrade	0,8	0,0	0,0	-0,6
Totalt nämnden	23,7	4,5	3,7	5,1
Budgetjusteringar			3,0	0,0
Återredovisning överskjutande utomlänsplaceringar	-0,8	0,0	0,0	0,0
Resultatöverföring	0,3	0,0	-0,1	-0,1
Totalt nämnden efter resultatöverföring	23,2	4,5	6,6	5,0

Beloppen redovisas i miljoner kronor (mnkr). För en mer detaljerad uppföljning, fördelat på förvaltningens verksamhetsområden, se redovisningar nedan.

Kommentarer till prognosen

Verksamhetsområde	Bokslut 2010	T1 2011	T2	November
Barn och ungdom	13,2	4,5	3,7	3,4
Verksamhets för personer med funktionsnedsättning	-0,8	-1,2	-3,9	-1,6
Jourverksamhet	0,9	0,5	0,6	0,2
Hemlösa och missbrukare	0,7	1,4	-2,4	-2,0
Rådgivande verksamheter	-0,2	0,0	0,0	0,3
Insatser för kvinnofrid	2,2	0,0	1,7	1,2
Tillstånd och tillsyn	0,1	0,0	-0,3	-0,1
Nämnd och övergripande administration	-4,0	-5,4	-1,7	-5,2
Omstrukturering	5,8	4,7	9,7	10,8
Stadsövergripande frågor	4,6	0,0	-1,3	1,2
Entreprenader och upphandlad verksamhet	0,3	0,0	-0,9	0,0
Stöd till utomstående organisationer	0,1	0,0	-1,5	-2,4
Utomlänsplacerade funktionsnedsatta	0,8	0,0	0,0	-0,6
Resultatöverföring och tillägg			2,9	-0,1
Nämnden totalt	23,7	4,5	6,6	5,0

Barn och ungdom +3,4 mnkr

Överskottet kan hänföras till flera delar av verksamhetsområdet. Vid skyddat boende för flickor och pojkar har försäljning av platser till andra kommuner överstigit budgeterad nivå vilket leder till ökade intäkter på ca 0,5 mnkr.

Verksamheten för ensamkommande asylsökande barn och ungdomar visar ett överskott på ca 1 mnkr. Detta beror till största del på att flera enheter visar något lägre kostnader än budgeterat.

Maria Ungdom visar ett överskott på 1,0 mnkr beroende på tillfälliga vakanser.

Övrig del av överskottet beror på smärre avvikelser på övriga enheter.

Funktionshindrade -1,6 mnkr

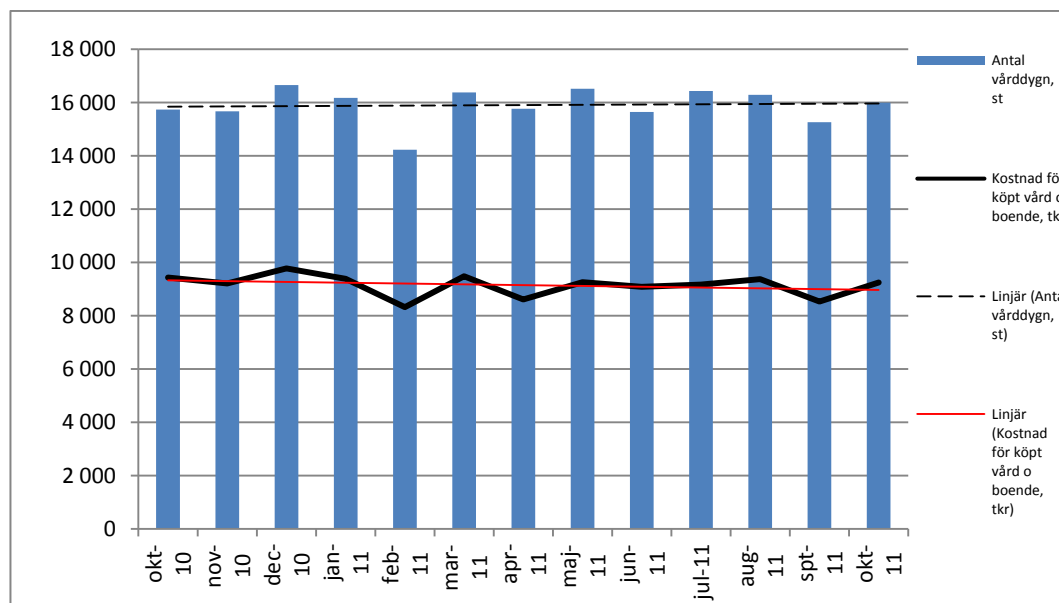
Korttidshemmen visar fortsatt ett underskott. Åtgärder för att eliminera underskottet 2012 presenteras i verksamhetsplanen.

Hemlösa och missbrukare -2,0 mnkr

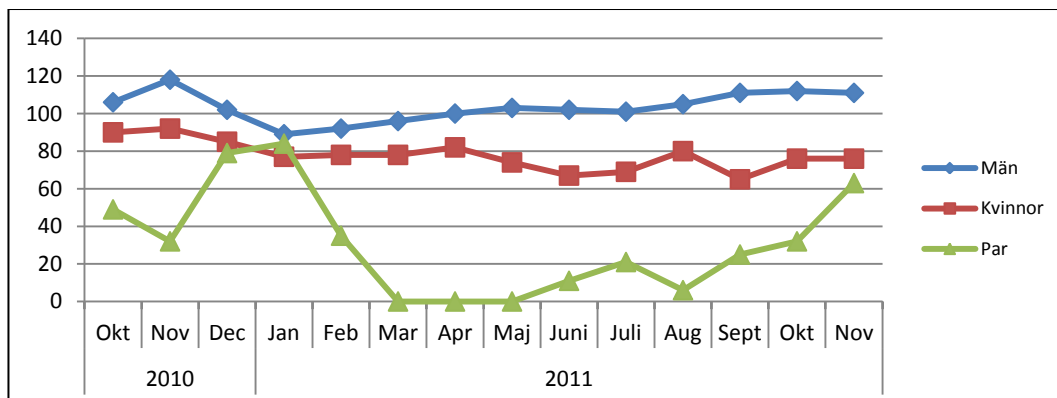
Boende- och behandlingsenheten visar underskott på -1,0 mnkr. Beläggningen har ökat under senare delen av hösten men kan inte kompensera den nedgång som var under sommaren och början av hösten.

Vid enheten för hemlösa fortsätter antalet nya klienter att ligga på en låg nivå. Detta i kombination med att utflödet av klienter ligger på normal nivå gör att antalet aktuella klienter minskar. Tendensen har varit påtagligt under några månader vilket gör att det beräknade underskottet vid enheten nu minskas från 2,5 till 1,5 mnkr.

Grafen nedan visar trenden för antal vård dygn samt priset för dessa vid enheten för hemlösa.



Tak-över-huvudet-garantin har kunnat hållas alla nätter. Det är fortfarande hög beläggning på platser för män. På platser för kvinnor har beläggningen ökat markant till 76 %. Från och med november är antalet platser på Grimman åter fulltligt, dvs. 20 platser för män och 8 för par. Fler par har därför kunnat erbjudas plats. Frälsningsarmén har fortsatt haft hög beläggning i jämförelse med första halvårets låga beläggning.



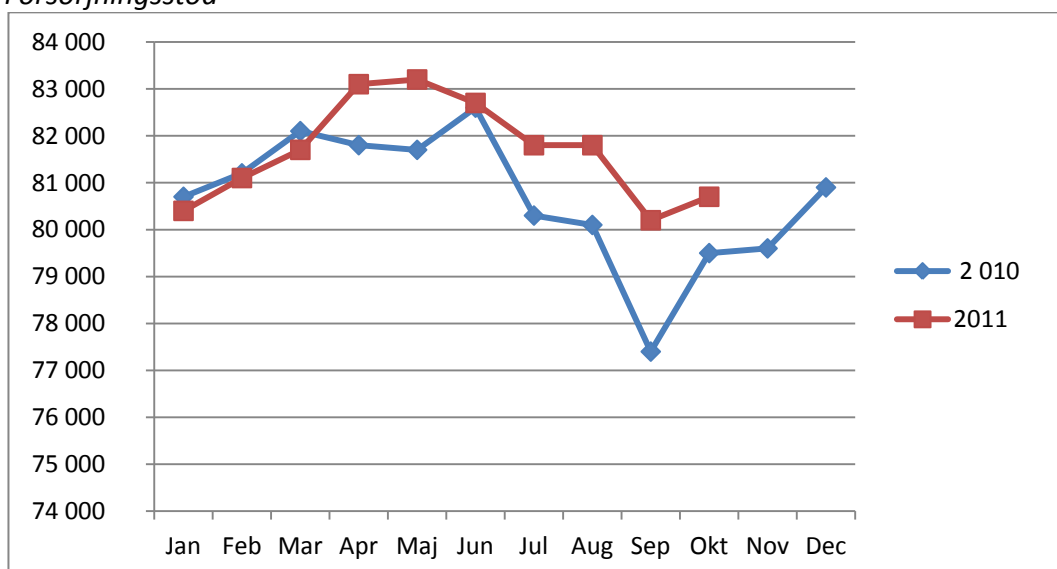
Nämnd och övergripande administration -5,3 mnkr

Underskottet beror på kostnader i samband med överföringen av arbetsmarknadsverksamheten till egen nämnd. Framför allt avser det övertalighet samt omstrukturering av lokalerna vid Swedenborgsgatan.

Stadsövergripande frågor +1,2 mnkr

Avdelningens prognos har förbättrats med 2,5 mnkr i förhållande till tertialrapport 2. Detta beror till stora delar på medel för utbildning inom funktionshinderområdet inte kommer att användas helt.

Försörjningsstöd





Grafen ovan avser ekonomiskt bistånd för hela staden. Kostnaderna uppgick under oktober till 80,7 mnkr, vilket är en ökning jämfört med föregående månad med 0,5 mnkr och en ökning med 1,2 mnkr jämfört med oktober förra året.

I oktober fick 10 350 hushåll ekonomiskt bistånd, vilket var 120 fler än i september. Totalt ingick 18 630 personer i biståndshushållen, varav 6 800 var barn. Detta är 230 fler biståndstagare än månaden innan, varav 130 vuxna och 100 barn. Antalet *sjukskrivna med läkarintyg* var 2 160 vilket var en liten minskning jämfört med i september (ca 30 personer färre). Antalet personer med bistånd av *sociala-/medicinska skäl* minskade med 50 personer. 48 % (5 640 personer) av de vuxna biståndsmottagarna var arbetslösa i oktober vilket är cirka 220 fler än i september. De preliminära uppgifterna för ekonomiskt bistånd för november indikerar en ökning av antalet hushåll och en ökning kostnaden.