

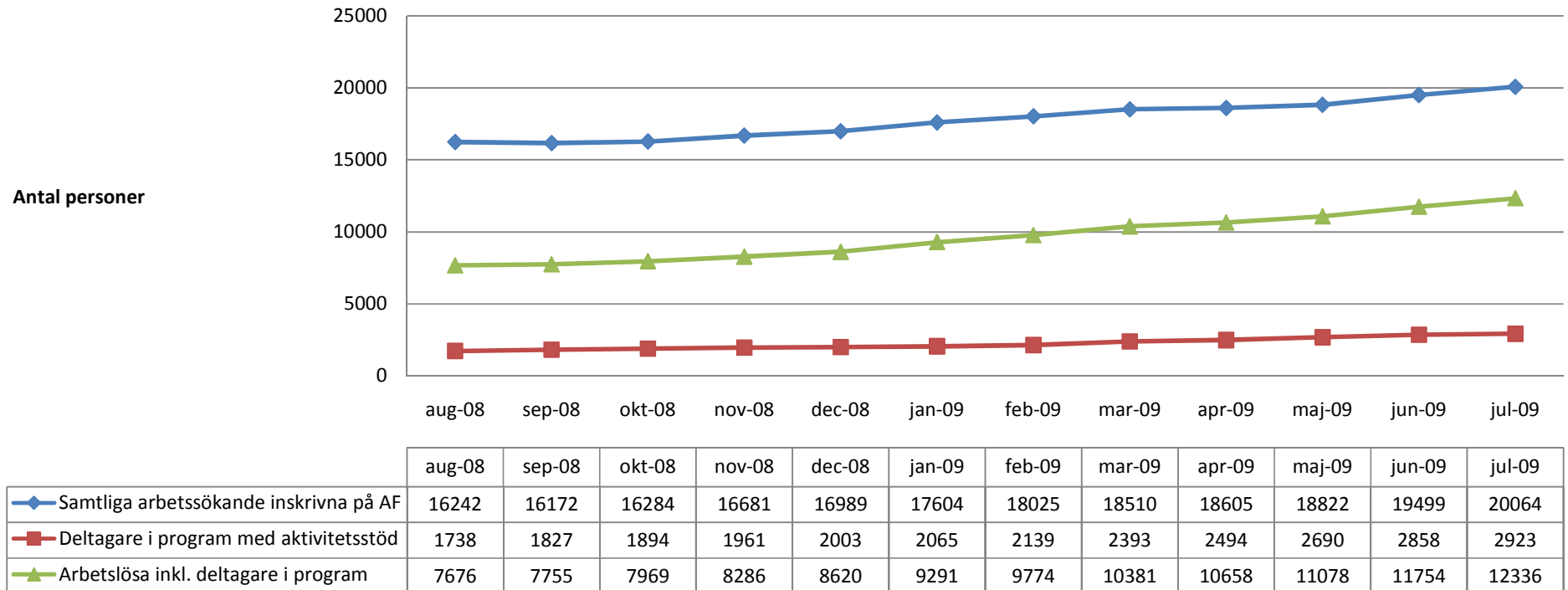
Stockholm stad
Totalt i åldrarna 16-64 år

Månad	Samtliga arbetssökande inskrivna på AF	Arbetslösa	Deltagare i program med aktivitetsstöd	Arbetslösa inkl. deltagare i program	Sökande som har arbete utan stöd	Sökande som har arbete med stöd	Övriga inskrivna vid AF	Nystartsjobb	Därv i UGAn	Därv i JOBen	Arbetslösa därv långtidsarbetslösa
aug-08	35019	12969	3852	16821	8756	3598	4811	1033	235	2755	3311
sep-08	34627	12645	4016	16661	8709	3542	4621	1094	259	2858	3197
okt-08	34924	12869	4109	16978	8790	3421	4608	1127	265	2971	3252
nov-08	35582	13247	4209	17456	8909	3424	4664	1129	296	3028	3411
dec-08	36713	14319	4313	18632	8889	3394	4690	1108	342	3147	3791
jan-09	38188	15870	4439	20309	8826	3321	4665	1067	386	3177	3826
feb-09	39221	16616	4668	21284	8942	3316	4592	1087	448	3274	3989
mar-09	40000	17010	5160	22170	9039	3295	4363	1133	510	3414	4112
apr-09	40606	17382	5407	22789	9156	3340	4085	1236	566	3432	4377
maj-09	41066	17679	5713	23392	9186	3370	3768	1350	614	3505	4542
jun-09	42991	19191	5942	25133	9328	3372	3717	1441	601	3582	4571
jul-09	44471	20617	6080	26697	9244	3302	3750	1478	605	3667	5229

Stockholm stad
Totalt i åldrarna 16-64 år

Månad	Arbetslösa Andel av befolkningen	Deltagare i program med aktivitetsstöd Andel av befolkningen	Arbetslösa inkl. deltagare i program Andel av befolkningen
aug-08	2,2%	0,4%	2,5%
sep-08	2,3%	0,5%	2,6%
okt-08	2,3%	0,5%	2,7%
nov-08	2,3%	0,5%	2,7%
dec-08	2,3%	0,6%	2,7%
jan-09	2,6%	0,6%	3,2%
feb-09	2,8%	0,7%	3,5%
mar-09	2,6%	0,8%	3,4%
apr-09	2,4%	0,9%	3,3%
maj-09	2,3%	1,0%	3,3%
jun-09	3,1%	1,0%	4,1%
jul-09	3,5%	1,0%	4,5%

Stockholm stad Totalt i åldrarna 16-64 år utrikes födda



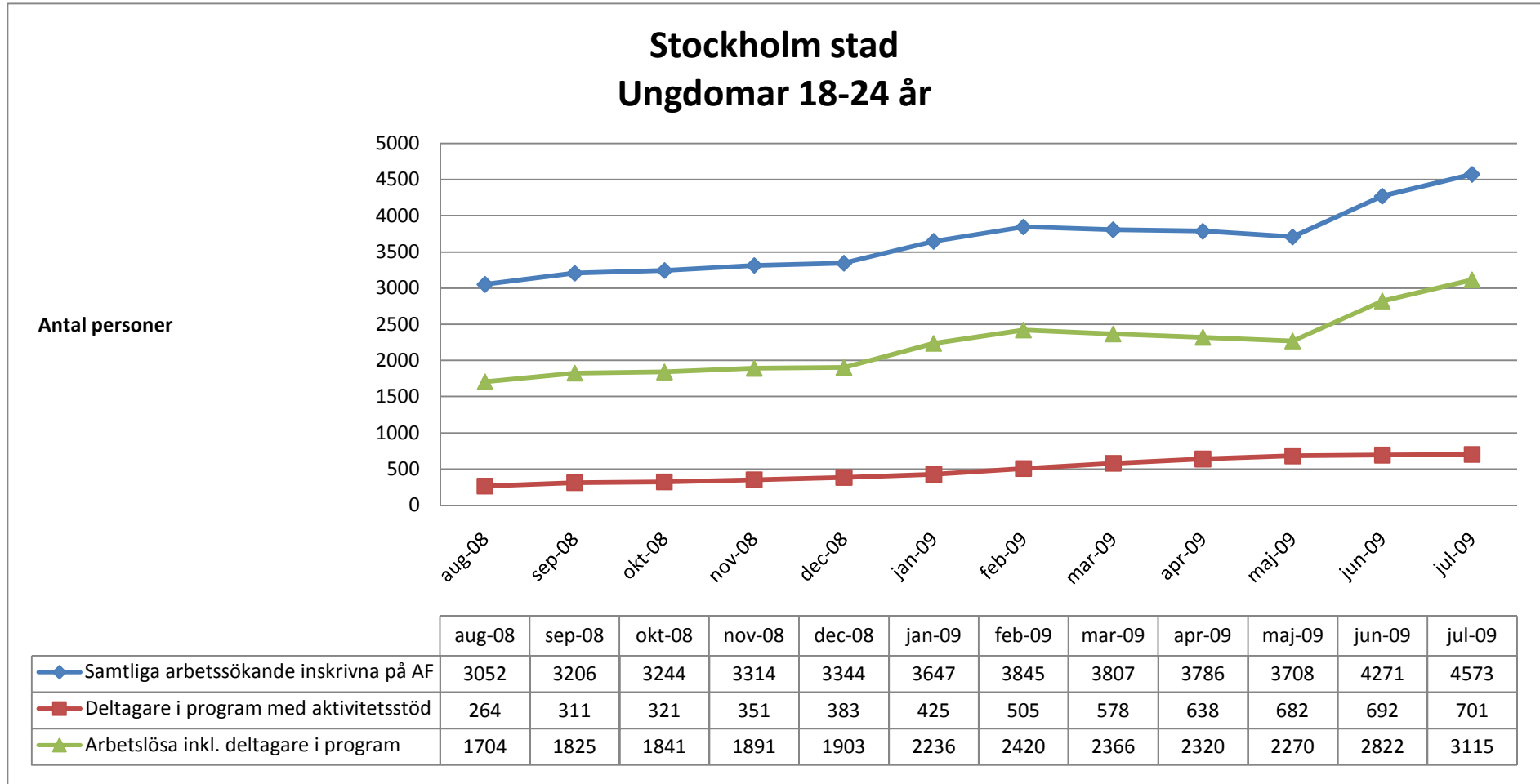
Stockholm stad
Totalt i åldrarna 16-64 år utrikes födda

Månad	Samtliga arbetssökande inskrivna på AF	Arbetslösa	Deltagare i program med aktivitetsstöd	Arbetslösa inkl. deltagare i program	Sökande som har arbete utan stöd	Sökande som har arbete med stöd	Övriga inskrivna vid AF	Nystartsjobb	Därav i UGAn	Därav i JOBen	Arbetslösa därav långtidsarbetslösa
aug-08	16242	5938	1738	7676	3690	1224	3130	522	88	1304	1799
sep-08	16172	5928	1827	7755	3633	1203	3034	547	98	1365	1723
okt-08	16284	6075	1894	7969	3656	1139	2954	566	103	1437	1770
nov-08	16681	6325	1961	8286	3688	1169	2972	566	117	1483	1859
dec-08	16989	6617	2003	8620	3620	1176	3015	558	136	1593	2019
jan-09	17604	7226	2065	9291	3625	1177	2978	533	146	1576	2071
feb-09	18025	7635	2139	9774	3591	1182	2919	559	168	1616	2181
mar-09	18510	7988	2393	10381	3591	1162	2787	589	179	1723	2252
apr-09	18605	8164	2494	10658	3625	1188	2474	660	175	1740	2398
maj-09	18822	8388	2690	11078	3634	1196	2178	736	182	1773	2485
jun-09	19499	8896	2858	11754	3680	1217	2052	796	186	1821	2459
jul-09	20064	9413	2923	12336	3671	1201	2011	845	198	1850	2746

Stockholm stad
Totalt i åldrarna 16-64 år utrikes födda

Månad	Arbetslösa Andel av befolkningen	Deltagare i program med aktivitetsstöd Andel av befolkningen	Arbetslösa inkl. deltagare i program Andel av befolkningen
aug-08	4,4%	1,3%	5,6%
sep-08	4,3%	1,3%	5,7%
okt-08	4,5%	1,4%	5,8%
nov-08	4,6%	1,4%	6,1%
dec-08	4,9%	1,5%	6,3%
jan-09	5,1%	1,5%	6,6%
feb-09	5,4%	1,5%	6,9%
mar-09	5,6%	1,7%	7,3%
apr-09	5,8%	1,8%	7,5%
maj-09	5,9%	1,9%	7,8%
jun-09	6,3%	2,0%	8,3%
jul-09	6,6%	2,1%	8,7%

Källa: Arbetsförmedlingen



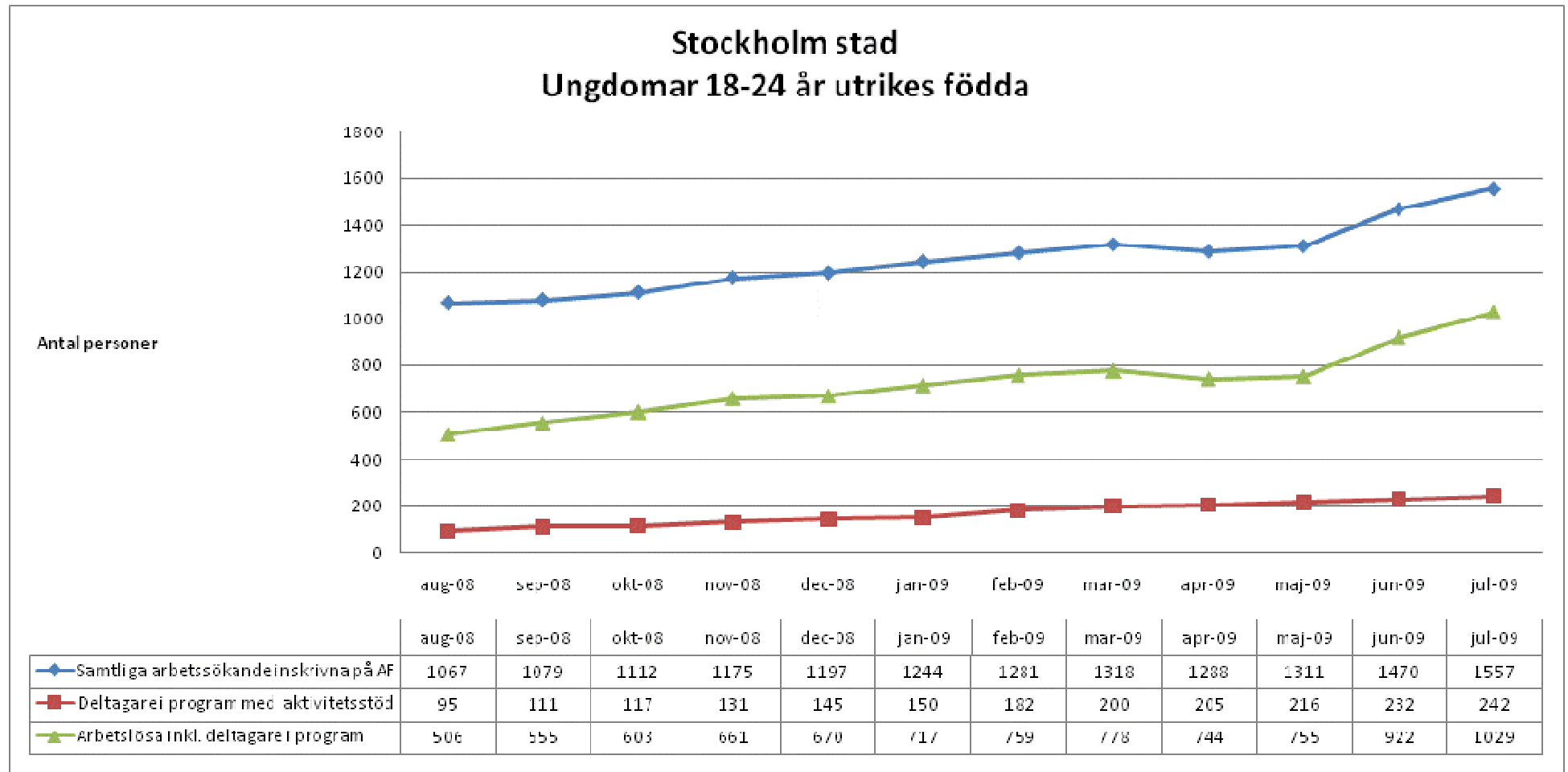
Stockholm stad
Ungdomar 18-24 år

Månad	Samtliga arbetssökande inskrivna på AF	Arbetslösa	Deltagare i program med aktivitetsstöd	Arbetslösa inkl. deltagare i program	Sökande som har arbete utan stöd	Sökande som har arbete med stöd	Övriga inskrivna vid AF	Nystartsjobb	Därav i UGAn	Därav i JOBen	Arbetslösa därav långtidsarbetslösa
aug-08	3052	1440	264	1704	596	144	565	43	224	9	95
sep-08	3206	1514	311	1825	688	137	513	43	249	7	91
okt-08	3244	1520	321	1841	743	141	479	40	254	8	107
nov-08	3314	1540	351	1891	734	150	501	38	281	8	147
dec-08	3344	1520	383	1903	737	148	514	42	327	8	171
jan-09	3647	1811	425	2236	701	149	523	38	368	9	238
feb-09	3845	1915	505	2420	709	145	524	47	429	10	243
mar-09	3807	1788	578	2366	735	145	514	47	487	12	209
apr-09	3786	1682	638	2320	750	155	507	54	542	16	211
maj-09	3708	1588	682	2270	686	166	519	67	588	19	205
jun-09	4271	2130	692	2822	689	167	511	82	577	27	184
jul-09	4573	2414	701	3115	721	163	495	79	576	32	199

Stockholm stad

Ungdomar 18-24 år

Månad	Arbetslösa Andel av befolkningen	Deltagare i program med aktivitetsstöd Andel av befolkningen	Arbetslösa inkl. deltagare i program Andel av befolkningen
aug-08	2,2%	0,4%	2,5%
sep-08	2,3%	0,5%	2,6%
okt-08	2,3%	0,5%	2,7%
nov-08	2,3%	0,5%	2,7%
dec-08	2,3%	0,6%	2,7%
jan-09	2,6%	0,6%	3,2%
feb-09	2,8%	0,7%	3,5%
mar-09	2,6%	0,8%	3,4%
apr-09	2,4%	0,9%	3,3%
maj-09	2,3%	1,0%	3,3%
jun-09	3,1%	1,0%	4,1%
jul-09	3,5%	1,0%	4,5%



Stockholm stad
Ungdomar 18-24 år utrikes födda

Månad	Samtliga arbetssökande inskrivna på AF	Arbetslösa	Deltagare i program med aktivitetsstöd	Arbetslösa inkl. deltagare i program	Sökande som har arbete utan stöd	Sökande som har arbete med stöd	Övriga inskrivna vid AF	Nystartsjobb	Därav i UGAN	Därav i JOBen	Arbetslösa därav långtidsarbetslösa
aug-08	1067	411	95	506	153	46	334	28	83	3	57
sep-08	1079	444	111	555	156	43	296	29	93	2	58
okt-08	1112	486	117	603	167	51	267	24	98	2	65
nov-08	1175	530	131	661	174	57	261	22	110	2	85
dec-08	1197	525	145	670	176	56	267	28	128	2	96
jan-09	1244	567	150	717	179	60	262	26	133	2	138
feb-09	1281	577	182	759	159	59	268	36	155	2	139
mar-09	1318	578	200	778	183	64	259	34	165	4	116
apr-09	1288	539	205	744	195	73	234	42	163	6	105
maj-09	1311	539	216	755	191	79	236	50	168	8	105
jun-09	1470	690	232	922	190	80	221	57	175	14	101
jul-09	1557	787	242	1029	183	77	208	60	185	14	113

Stockholm stad
Ungdomar 18-24 år utrikes födda

Månad	Arbetslösa Andel av befolkningen	Deltagare i program med aktivitetsstöd Andel av befolkningen	Arbetslösa inkl. deltagare i program Andel av befolkningen
aug-08	3,0%	0,7%	3,7%
sep-08	3,2%	0,8%	4,0%
okt-08	3,5%	0,8%	4,4%
nov-08	3,8%	0,9%	4,8%
dec-08	3,8%	1,0%	4,8%
jan-09	4,1%	1,1%	5,2%
feb-09	4,2%	1,3%	5,5%
mar-09	4,2%	1,4%	5,6%
apr-09	3,9%	1,5%	5,4%
maj-09	3,9%	1,6%	5,4%
jun-09	5,0%	1,7%	6,6%
jul-09	5,7%	1,7%	7,4%