

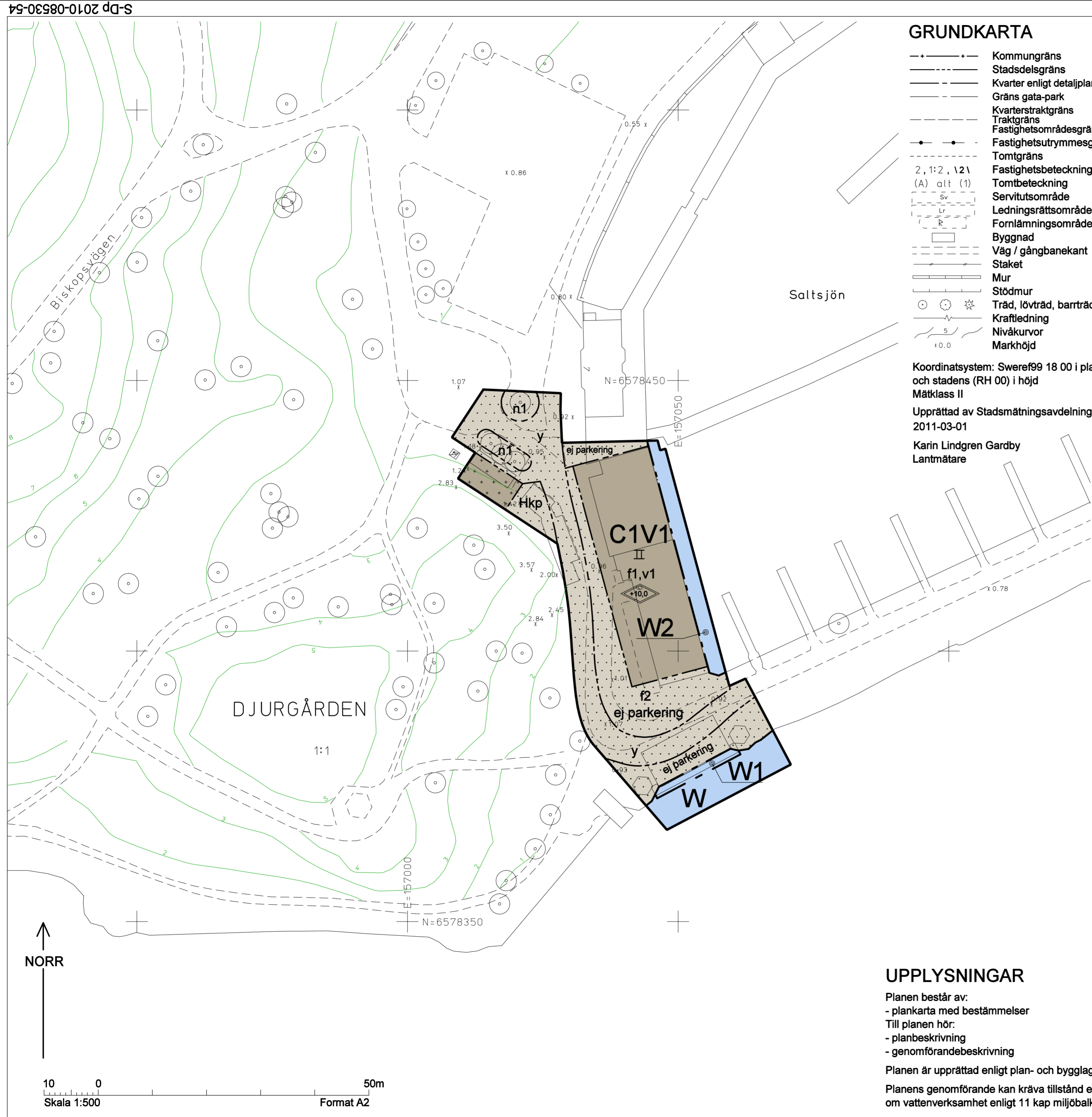




*Perspektiv från sydost (DAPstockholm/Waldemarsson Berglund)*



*Perspektiv från nordväst, entré och vägen mot piren (DAPstockholm/Waldemarsson Berglund)*



### GRUNDKARTA

- +—+—+—+ Kommungräns
- — — — — Stadsdelsgräns
- — — — — Kvarter enligt detaljplan
- — — — — Gräns gata-park
- — — — — Kvarterstraktgräns
- — — — — Traktgräns
- — — — — Fastighetsområdesgräns
- — — — — Fastighetsutrymmesgräns
- — — — — Tomtgräns
- — — — — Fastighetsbeteckning
- — — — — Tomtbeteckning
- — — — — Servitutsområde
- — — — — Ledningsrättsområde
- — — — — Fornlämningsområde
- — — — — Byggnad
- — — — — Väg / gångbanekant
- — — — — Staket
- — — — — Mur
- — — — — Stödmur
- ○ ○ ○ ○ Träd, lövträd, barträd
- — — — — Kraftledning
- — — — — Nivåkurvor
- — — — — Markhöjd

Koordinatsystem: Sweref99 18 00 i plan och stadens (RH 00) i höjd  
 Mätclass II  
 Upprättad av Stadsmåtningsavdelningen 2011-03-01  
 Karin Lindgren Gardby  
 Lantmätare

### PLANBESTÄMMELSER

Följande gäller inom områden med nedanstående beteckningar. Bestämmelse utan beteckning gäller inom hela planområdet. Endast angiven användning och utformning är tillåten.

#### Gränsbeteckningar

- Gräns för planområdet
- — — — — Användningsgräns
- — — — — Egenskapsgräns

#### Användning av mark och vatten

**Kvartersmark**  
 C1V1 Restaurang. Verksamhet relaterad till småbåtshamn.

#### Vattenområden

- W Öppet vattenområde
- W1 Allmän brygga får uppföras.
- W2 Brygga för intilliggande verksamhet får uppföras

#### Begränsning av markens bebyggande

- Marken får inte bebyggas
- Marken får endast bebyggas med komplementbyggnader i en våning
- y Marken ska vara tillgänglig för in- och utfart från småbåtshamn

#### Markens anordnande

- n1 Träd ska bevaras
- ej parkering Parkeringsplats får ej anordnas
- Hkp Handikapparkering

#### Utformning

- +0,0 Högsta totalhöjd i meter över nollplanet
- II Högsta antal våningar
- v1 Byggnadens tak ska brytas upp i högre och lägre delar i syfte att skapa variation
- f1 Tak ska utföras med plåt.
- Fasader ska utföras med större parier av glas och trä. Ribbverk får utföras i trä eller metall.
- f2 Serveringsdäck huvudsakligen i trä får uppföras

Byggnader ska utformas och tekniskt säkras för ett högsta vattenstånd på +1,3 m över nollplanet

#### Administrativa bestämmelser

Genomförandetiden slutar 5 år efter det att planen har vunnit laga kraft.

#### Strandskydd

Strandskyddet upphävs inom kvartersmark med användningen C1V1 samt inom vattenområdena W1 och W2

### SAMRÅDSHANDLING

Förslag  
 Detaljplan för  
**Restaurang på Biskopsudden**  
**(del av Djurgården 1:1)**  
 i stadsdelen Djurgården i Stockholm

Stockholms stadsbyggnadskontor  
 Planavdelningen  
 2011-03-07

Emelie Eriksson  
 planchef

Peter Lundevall  
 handläggare

godkänd av  
 antagen av  
 laga kraft

### UPPLYSNINGAR

Planen består av:  
 - plankarta med bestämmelser  
 Till planen hör:  
 - planbeskrivning  
 - genomförandebeskrivning  
 Planen är upprättad enligt plan- och bygglagen (PBL)  
 Planens genomförande kan kräva tillstånd eller anmälan om vattenverksamhet enligt 11 kap miljöbalken.