



*Ungefärligt läge för planområdet. Gulmarkerat område redovisar bergrum med bussinfart via tunnel från Stadsgårdsleden samt avstignings- respektive påstigningsområden och de s.k. reglerplatserna under Katarinavägen och Mosebacke. I öster (bildens vänstra kant) avslutas planområdet strax utanför bilden. Bild: Stadsbyggnadskontoret.*



Slussengaraget vid Katarinavägen. Foto: Anna-Karin Ericson, Stockholms stadsmuseum.



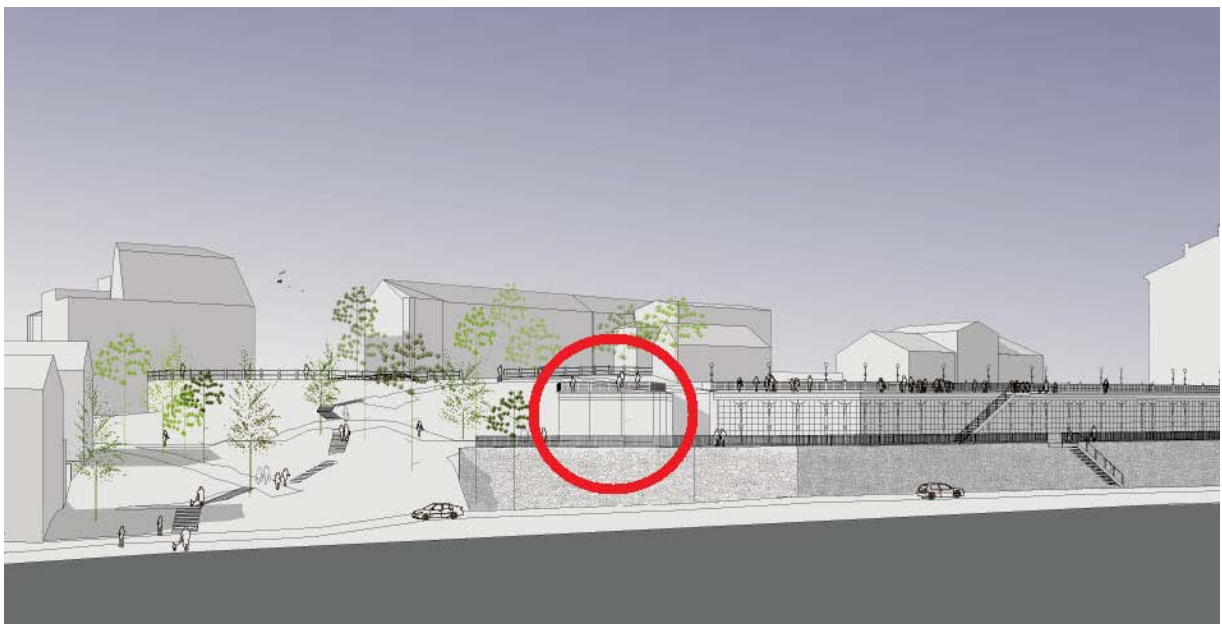
Den befintliga förkastningsbranten vid Katarinavägen. Foto: Anna-Karin Ericson, Stockholms stadsmuseum.



Röd cirkel markerar alternativ ny entré till bussterminal i befintlig förkastningsbrant. Bild: Fosters+Partners och Berg Arkitektkontor; bearbetning Stockholms stadsmuseum.



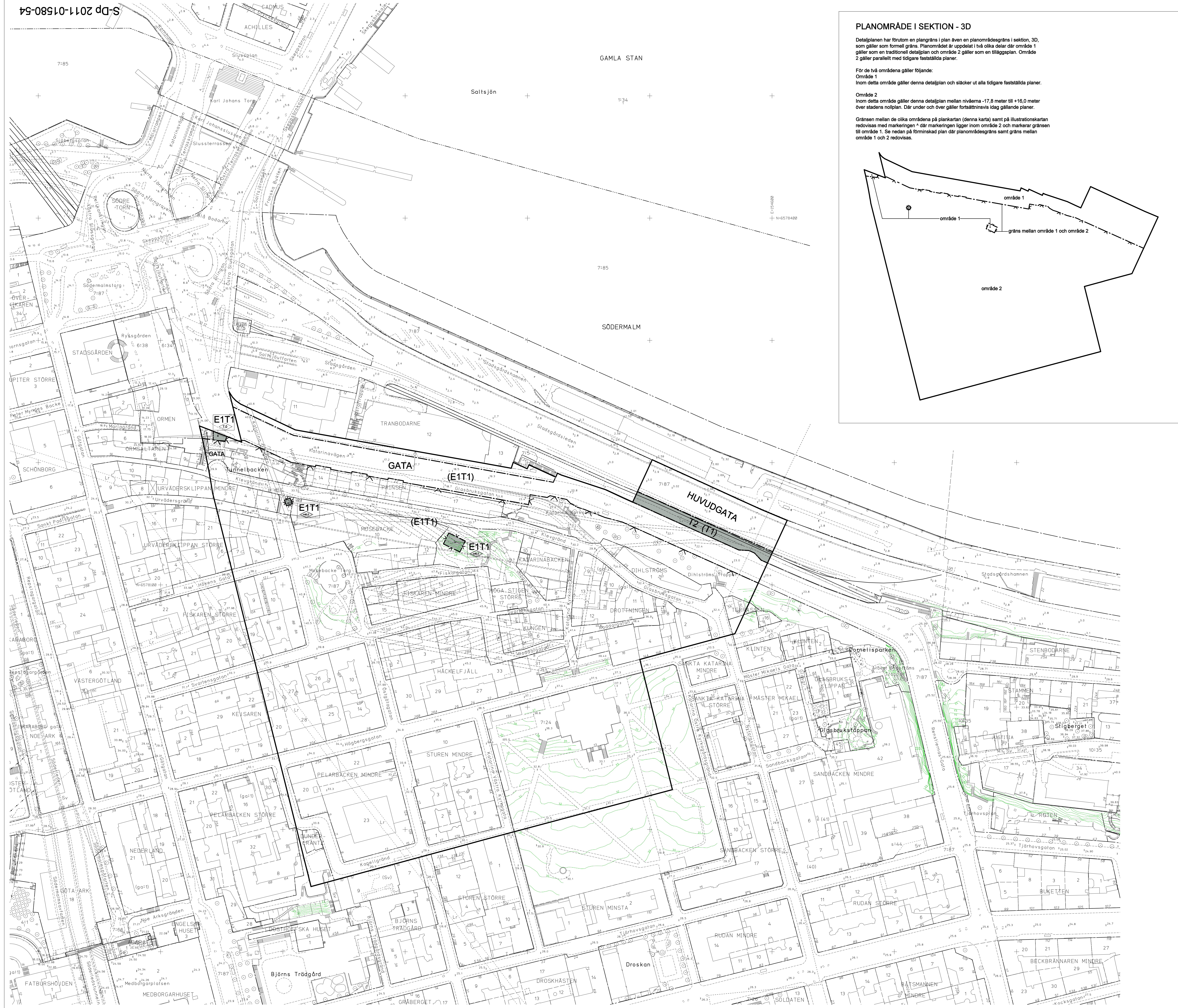
Parken och platsen för föreslagen byggnad för inluft. Kägelbanans gjutjärnskolonner och murverk precis intill. Foto: Anna-Karin Ericson, Stockholms stadsmuseum.



Röd cirkel markerar föreslagen ny byggnad för inluft intill Kägelbanan. Bild: Foster+Partners och Berg Arkitektkontor; bearbetning Stockholms stadsmuseum.



Befintligt trappstorn föreslås omvandlas till utluftstorn.  
Foto: Tomas Örn, Stockholms stadsmuseum



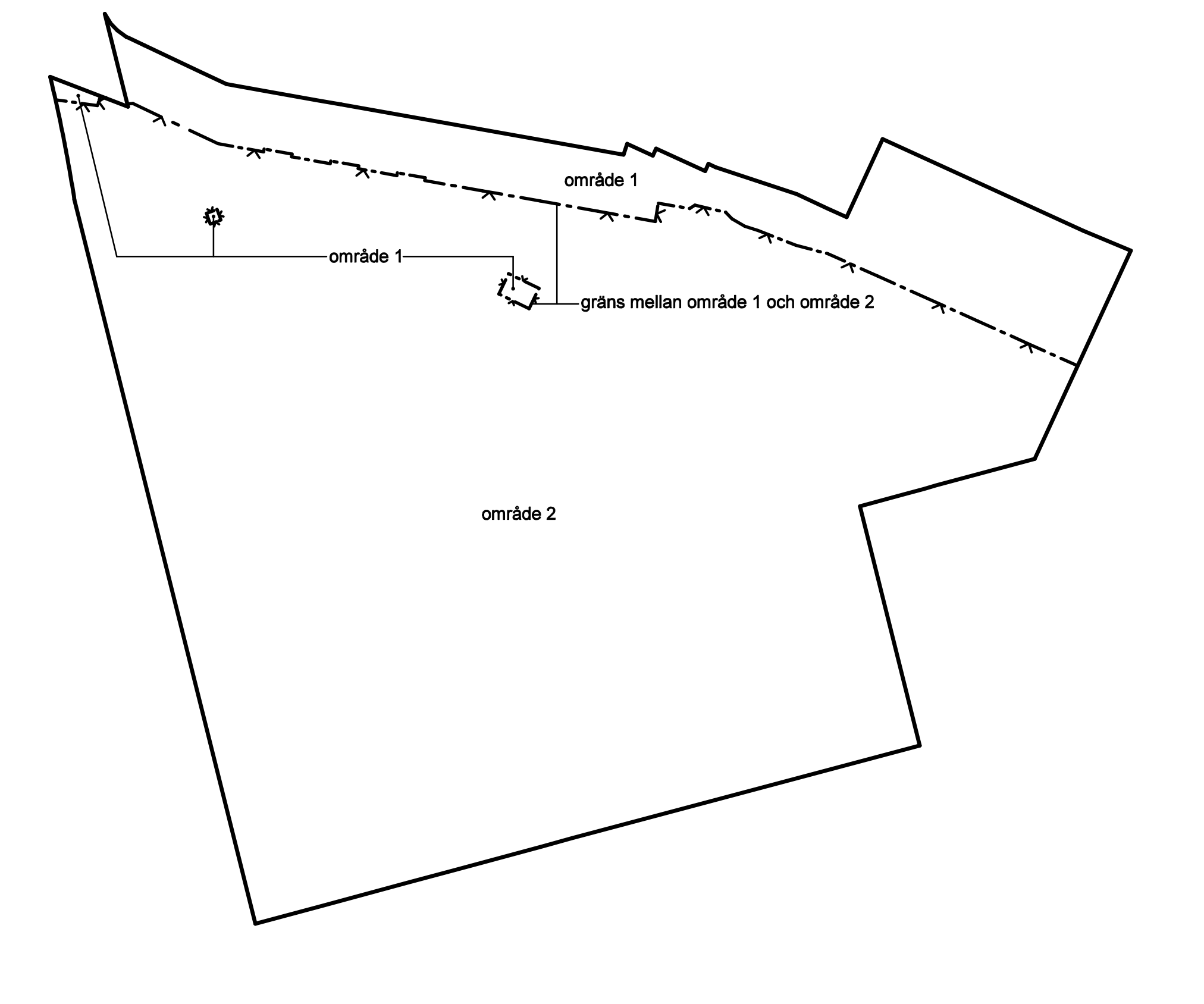
### PLANOMRÅDE I SEKTION - 3D

Detaljplanen har förutom en plangräns i plan även en planområdesgräns i sektion, 3D, som gäller som formell gräns. Planområdet är uppdelat i två olika delar där område 1 gäller som en traditionell detaljplan och område 2 gäller som en tilläggsplan. Område 2 gäller parallellt med tidigare fastställda planer.

För de två områdena gäller följande:  
 Område 1  
 Inom detta område gäller denna detaljplan och släcker ut alla tidigare fastställda planer.

Område 2  
 Inom detta område gäller denna detaljplan mellan nivåerna -17,8 meter till +16,0 meter över stadens nolplan. Där under och över gäller fortsättningsvis idag gällande planer.

Gränsen mellan de olika områdena på plankartan (denna karta) samt på illustrationskartan redovisas med markeringen ^ där markeringen ligger inom område 2 och markerar gränsen till område 1. Se nedan på förminskad plan där planområdesgräns samt gräns mellan område 1 och 2 redovisas.



### PLANBESTÄMMELSER

Följande gäller inom områden med nedanstående beteckningar. Bestämmelse utan beteckning gäller inom hela planområdet. Endast angiven användning och utformning är tillåten.

Bestämmelse inom parentes avser användning respektive egenskap i de under planen samt i fall då olika användningsbestämmelser överlappar varandra. I dessa fall redovisas den användning som ligger under ovanliggande användning med parentes.

- Gränsbeteckningar**
- Gräns för planområdet
  - - - Användningsgräns
  - Egenhetsgräns
  - - - Utliggande gräns
  - - - Gräns mellan område 1 och 2 gällande plangräns i sektion, 3D. Se uttörligare beskrivning här intill på plankartan.

- Användning av mark och vatten**
- Allmänna platser
- GATA Fordons-, gång- och cykeltrafik
  - HUVUDGATA Gata som ingår i huvudnätet
- Kvartersmark
- E1 Tekniska anläggningar i undre plan
  - T1 Trafikområde: bussterminal
  - T2 Trafikområde: Saltjöbanan

- Utformning**
- 0,0 Hösta byggnadshöjd i meter
  - 0,0 Hösta totalhöjd i meter över nolplanet
- Schaktning, sprängning, borming eller andra ingrepp i undergrunden inom område 2 för annat ändamål än bussterminal med tillhörande utrymmen får ej vidtas mellan nivåerna -17,8 och +16,0 meter över stadens nolplan. Undantag kan medges om utredning visar att skador på terminalen ej sker eller att detta kan uppfyllas med byggnadsteknik. Befintliga anläggningar inom zonen så som ledningar, viss grundläggning samt parkeringsgarage kvarstår och får underhållas.
- Vid eventuell byggnation ovanför bussterminal i berggrunden ska utredning göras som redovisar att hållfasthet och stabilitet i terminalen inte påverkas.

**Administrativa bestämmelser**  
 Genomförandebuden slutar 10 år efter det att planen har vunnit laga kraft.  
 Ett antal fastighetsplaner (tomtindelningar) upphör att gälla. Dessa redovisas i genomförandebeskrivningen.

### ILLUSTRATIONER

- - - - - Illustrationslinje

### UPPLYSNINGAR

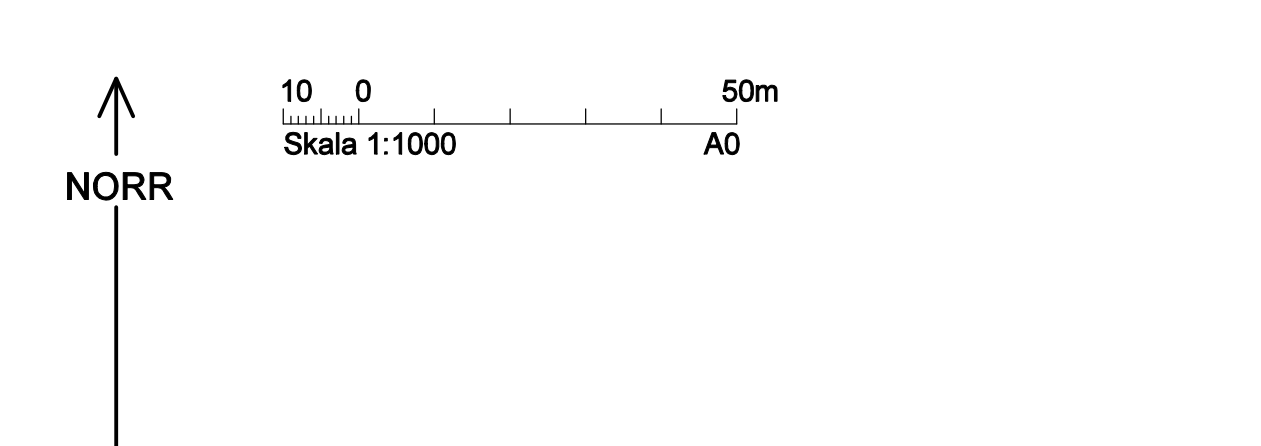
- Planen består av:
- plankarta med bestämmelser
- Till planen hör:
- planbeskrivning
  - genomförandebeskrivning
  - MKB

Planen är upprättad enligt plan- och bygglagen (PBL)  
 Planområdet ligger inom förmlämnning 163 där lämnningar från mestadels 1800-tal kan förväntas. Omfattar arbetsfretaget ingrepp i mark eller vatten ska särskilt tillstånd sökas hos länsstyrelsen enligt 2 kap. 12 paragrafen kulturminneslagen.

### GRUNDKARTA

- Kvarters-/områdesgräns
- Fastighetsgräns
- Regiötnummer
- Byggnad
- Väg / gångpanekant
- Träd
- Staket
- Nivåkurvor
- Markhöjd
- Stadsdelsgräns
- Mur
- Stödmur
- Ledningsrätt

Koordinatsystem: Sverref99 18 00 i plan och stadens (RH 00) i höjd  
 Mätklass II  
 Upprättad av Stadsbyggnadsavdelningen  
 2011-04-15



### Detaljplan för Bussterminal vid Slussen del av Södermalm 7:87 m f i i stadsdelen Södermalm i Stockholm

Stockholms stadsbyggnadskontor  
 Planavdelningen  
 2011-04-15

Katrin Berkefelt  
 planchef

Martin Schröder  
 planarkitekt

godkänd av  
 antagen av  
 laga kraft



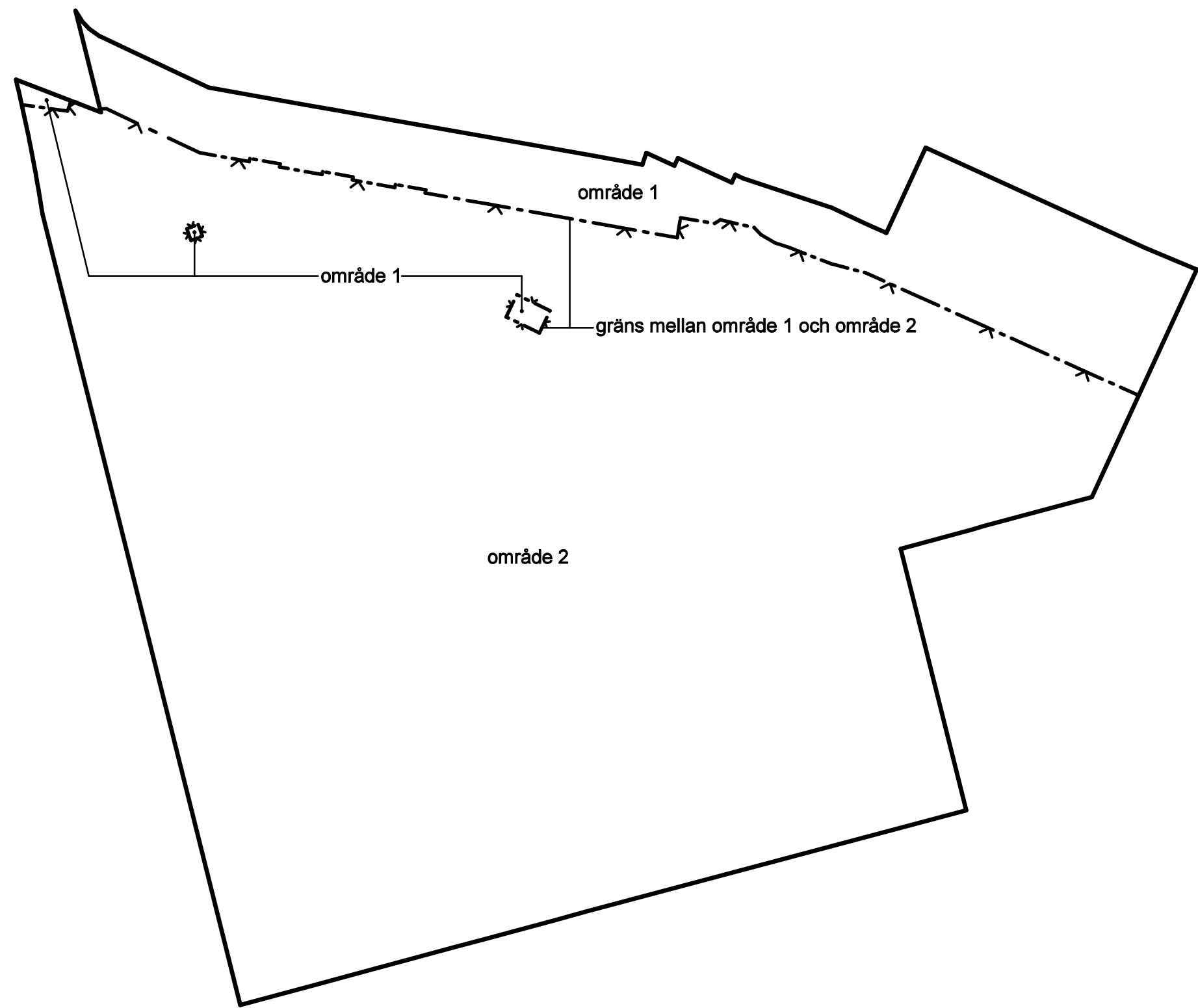
PLANOMRÅDE I SEKTION - 3D

Detailplanen har frutom en plangräns i plan även en planområdesgräns i sektion, 3D, som gäller som formell gräns. Planområdet är uppdelat i två olika delar där område 1 gäller som en traditionell detalplan och område 2 gäller som en tilläggplan. Område 2 gäller parallellt med tidigare fastställda planer.

För de två områdena gäller följande:  
 Område 1  
 Inom detta område gäller denna detalplan och släcker ut alla tidigare fastställda planer.

Område 2  
 Inom detta område gäller denna detalplan mellan nivåerna -17,8 meter till +16,0 meter över stadens nollplan. Där under och över gäller fortsättningsvis idag gällande planer.

Gränsen mellan de olika områdena på plankartan samt på illustrationskartan (denna karta) redovisas med markeringen ^ där markeringen ligger inom område 2 och markerar gränsen till område 1. Se nedan på förminskad plan där planområdesgräns samt gräns mellan område 1 och 2 redovisas.



Kajplan. Illustration över bussterminalen.

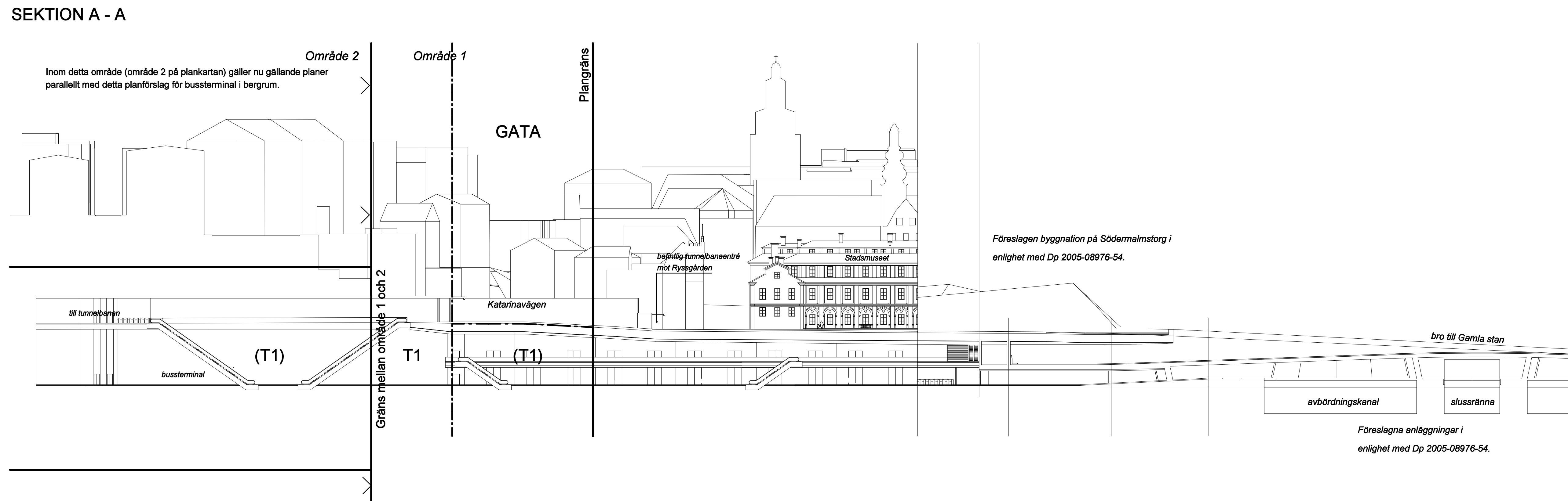
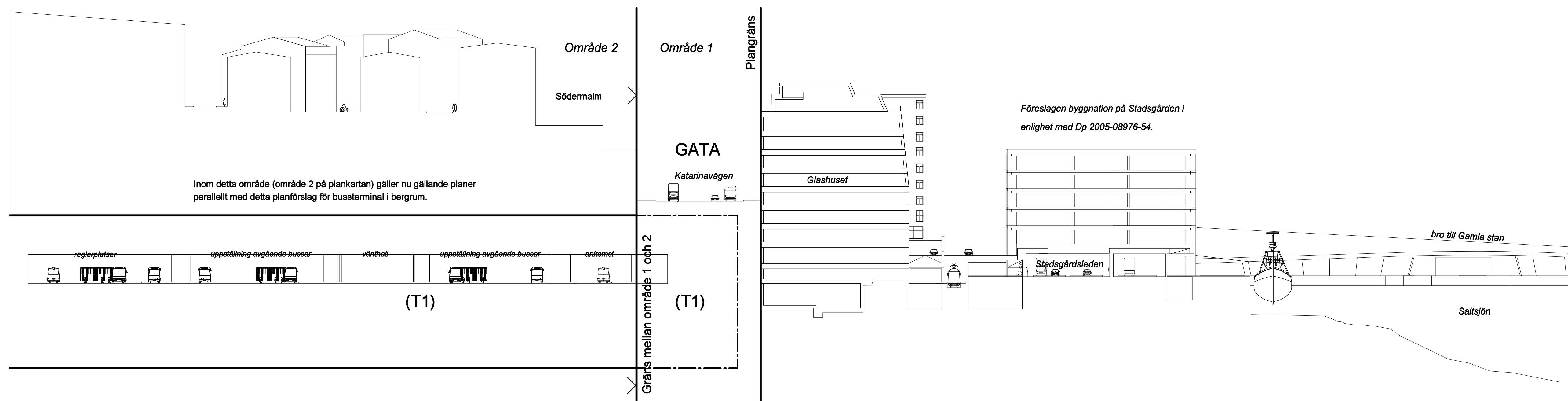


Illustration till

Detailplan för  
**Bussterminal vid Slussen**  
 del av Södermalm 7:87 m fl  
 i stadsdelen Södermalm  
 i Stockholm

Stockholms stadsbyggnadskontor  
 Planavdelningen  
 2011-04-15

Katrin Berkefelt  
 planchef

Martin Schröder  
 planarkitekt

godkänd av  
 antagen av  
 laga kraft

S-Dp 2011-01580-54