

PLANBESTÄMMELSER

Följande gäller inom områden med nedanstående beteckningar. Bestämmelse utan beteckning gäller inom hela planområdet om inte annat anges. Endast angiven användning och utformning är tillåten.

- Gränsbeteckningar**
- Gräns för planområdet
 - Användningsgräns
 - Egenskapsgräns
 - Utgående användningsgräns

- Användning av mark**
- Allmänna platser
- GATA Lokaltrafik
- Kvartersmark
- B Bostäder
 - BK Bostäder. Kontor. Handel ska inrymmas i bottenvåningen mot Nybrogatan.
 - K Kontor. Handel ska inrymmas i bottenvåningen mot Nybrogatan.
 - QK Användningen anpassad till bebyggelsens kulturvården. Kontor.
 - RS Kultur, skola
 - S Skola

- Begränsning av markens bebyggande**
- Marken får inte byggas.
 - Marken får byggas under med planterbart bjällrag.
 - t1 Skyddsområde för tunnelbana.

- Markens anordnande**
- +0.00 Föreskriven höjd över nollplanet.
 - n Trädet får inte fällas.

- Utformning, utseende och utförande**
- Högsta totalhöjd i meter över nollplanet.
 - Högsta byggnadshöjd i meter över nollplanet.
 - Största taklutning i grader.
 - f1 Utöver högsta totalhöjd får mur om högst 30 cm uppföras i fasadliv.
 - f2 Utöver högsta totalhöjd får mur om högst 1,4 m uppföras i fasadliv.
 - f3 Pergola får uppföras.
 - f4 Lanterner får uppföras.
 - f5 Taket ska uppföras med lameller enligt illustration.

Tekniska anordningar (ventilation, hisskupor och dyligt) i mindre omfattning får anordnas utöver angiven högsta totalhöjd.

- Värdefulla byggnader**
- q Byggnaden får inte rivas. Exteriören får inte förvanskas. Byggnaden skall underhållas med för byggnaden ursprungliga metoder och material på ett sådant sätt att det kulturhistoriska värdet inte minskar.

- Byggnadsteknik**
- Tunnelområde, lägsta schaktningsnivå i meter över nollplanet.
 - Lägsta nivå i meter över nollplanet för dränerande ingrepp.

Administrativa bestämmelser

Genomförandetiden slutar 5 år efter det att planen har vunnit laga kraft.

Gällande tomtindelning för tomterna 5 och 18, aktnr 0180-UTL179P451, upphör att gälla i sin helhet.

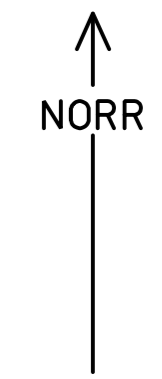
- ILLUSTRATIONER**
- Illustrationslinje
 - Illustrationstext
 - Illustrerade träd

UTDRAG UR BASKARTAN

- Kvarter enligt detaljplan
- Allmän plats-gräns
- Kvartersstråkgräns
- Traktgräns
- Fastighetsområdesgräns
- Fastighetsutrymmesgräns
- Fastighetsbeteckning
- Tomtbeteckning
- Servitutsområde
- Byggnad
- Väg / gångbanekant
- Mur
- Nivåkurvor
- Markhöjd

Koordinatsystem: Sweref99 18 00 i plan och stadens (RH 00) i höjd
Mätclass II

Upprättad av Stadsförvaltningsavdelningen



UPPLYSNINGAR

Planen är upprättad enligt Plan- och Bygglagen, (PBL 1987:10).

Planen består av:

- plankarta med bestämmelser

Dessutom finns:

- planbeskrivning
- genomförandebeskrivning

SAMRÅDSHANDLING

Förslag
Detaljplan för fastigheterna
RIDDAREN
5, 6 och 18 mm
i stadsdelen Östermalm
i Stockholm

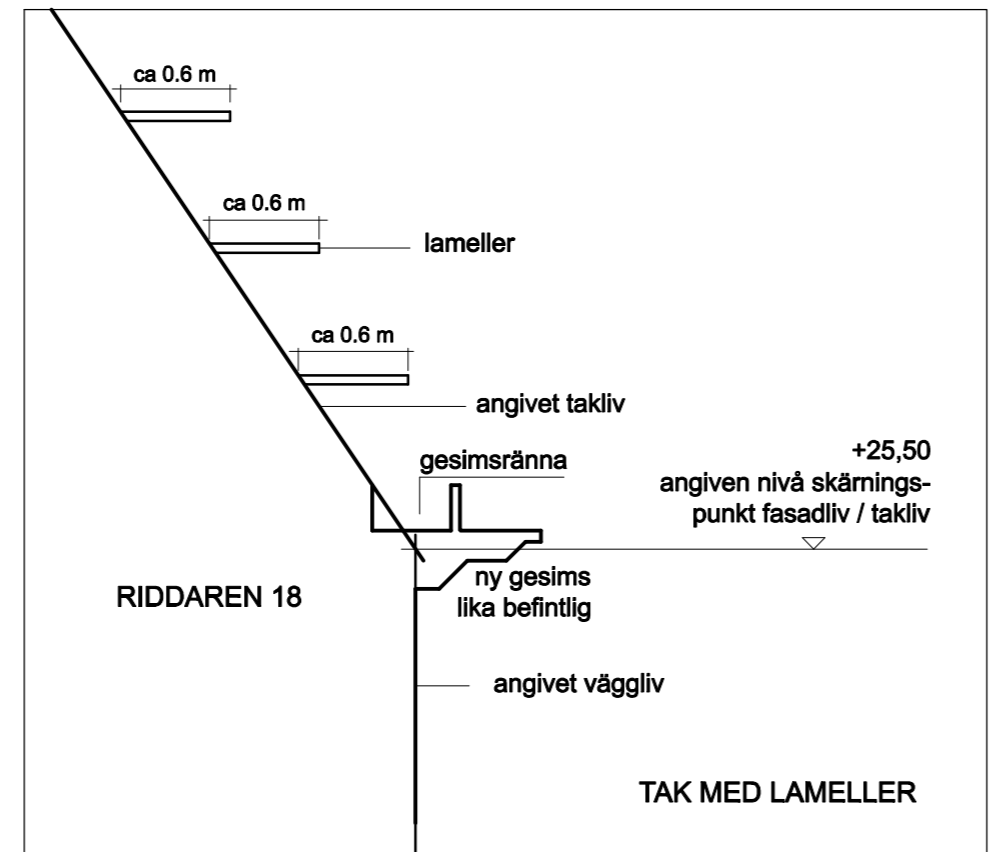
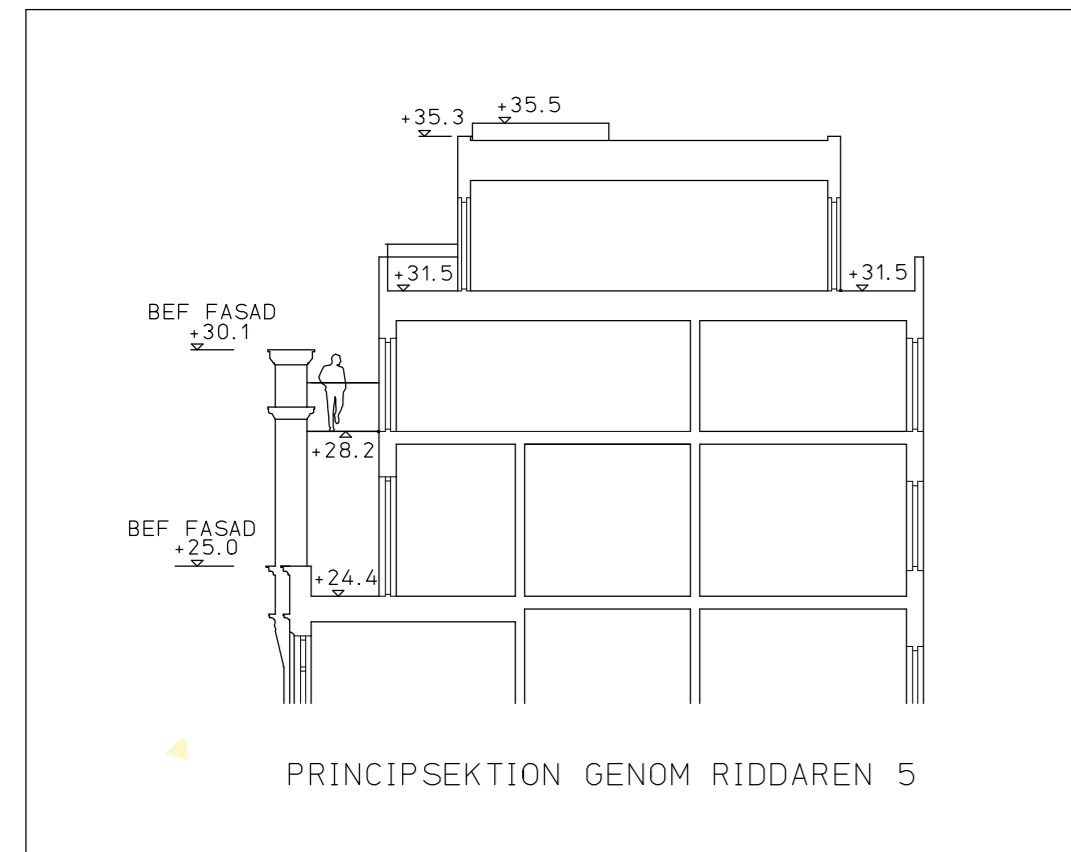
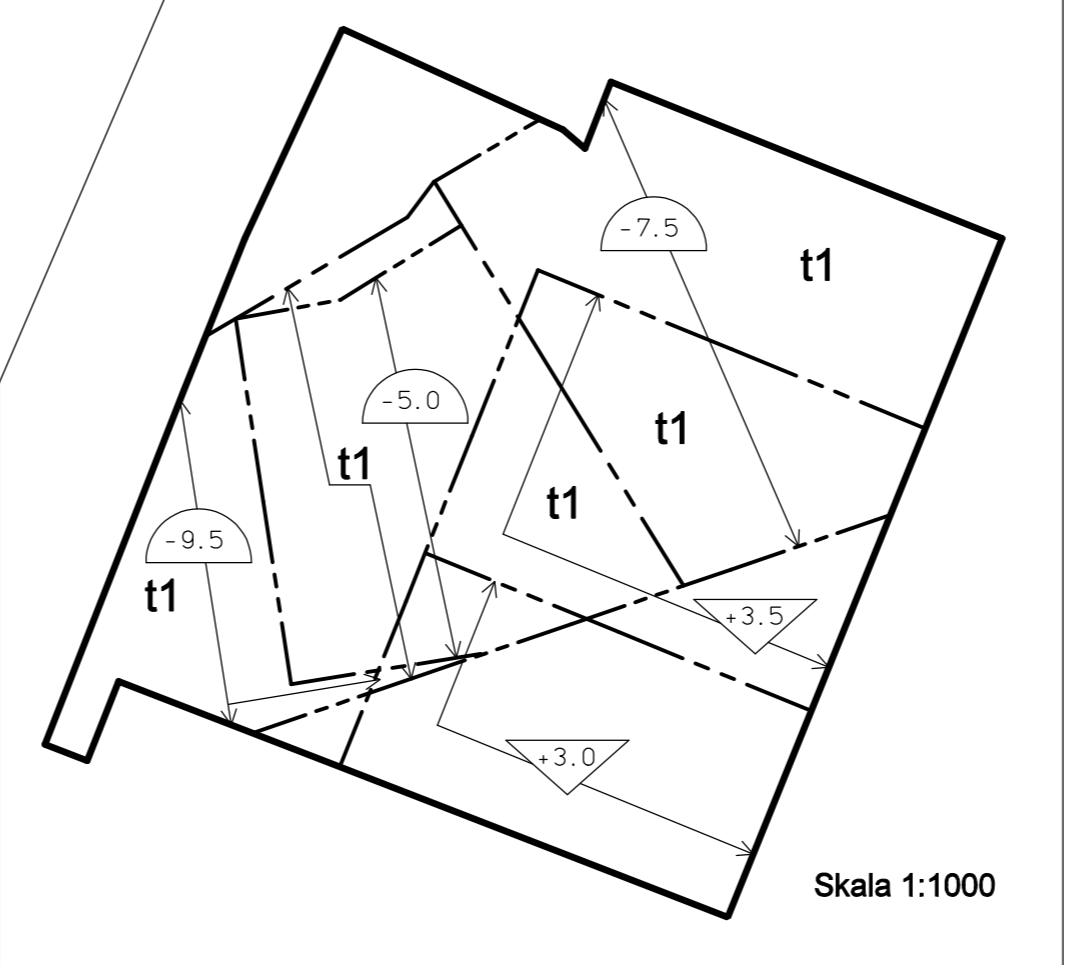
Stockholms stadsbyggnadskontor
Planavdelningen
2012-03-13

Arne Fredlund
tf planchef

Susanna Stenfelt
planarkitekt

antagen av
laga kraft

Förminskning av kartbild som ska antas.
Obs! Förminskningen stämmer inte med koordinatsystem, gäller den digitala kartan.





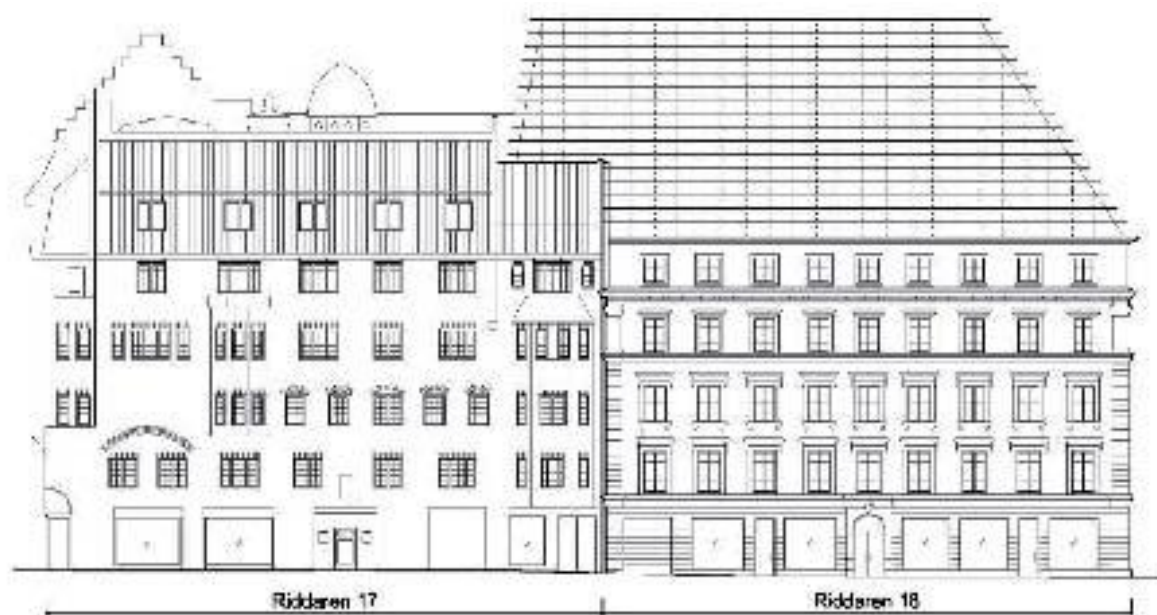
Riddaren 18 idag



Riddaren 18 med föreslagen takvolym

Riddaren 5 efter påbyggnad med två våningar och ändring av fasad.

Foto och illustrationer ur planbeskrivning.



Föreslagen påbyggnad Riddaren 18, fasad mot Nybrogatan, illustration ur planbeskrivning



Riddaren 6,
Lärarinneseminariet.
Ursprunglig flygel till
vänster föreslås rivas.
Foto: SSM, Siv Rahm 1962



Föreslagen skolbyggnad mot norr efter rivning, illustration ur planbeskrivning



gården mellan bostadshuset, till höger, och kontorshuset, vy mot Nybrogatan från skolans terrass



Riddaren 5 sett från Nybrogatan.

Befintlig utformning med tydligt framträdande frontespis som en del av det arkitektoniska formspråket.
Foto: SSM Gunilla Söderlund, 2012