

(SG) Stadsdelsnämnd Norrmalm PRDAG	Nämndens budget 2012	Bokfört för perioden 201201 - 201209	Prognos på årsutfall efter vidtagna åtgärder och före resultat-dispositioner	Varav i prognosen ingående prestationsförändringar	Avvikelse mot nämndens budget före resultat-dispositioner (1+4)-3	Varav i prognosen ingående begärda/förväntade budgetjusteringar	Varav i prognosen ingående omslutningsförändringar	Resultat-enheternas resultat från 2011 överskott (-) underskott (+)	Beräknad resultat-överföring till 2013 överskott (+) underskott (-)	Beräknad resultat-överföring till 2013 överskott (+) underskott (-)	Prognos på årsutfall efter vidtagna åtgärder och efter resultat-dispositioner 3+8+9	Avvikelse mot nämndens budget efter resultat-dispositioner exkl. bud.just. 1+4-10	Avvikelse mot nämndens budget efter resultat-dispositioner inkl. bud.just. 1+4+6+7-10
Mnkr	1	2	3	4	5	6	7	8	9	9	10	11	12
Anslag för nämndens verksamhet	935,1	730,1	961,6	18,6	-7,9	2,1	0,0	-16,3	-5,8	10,5	955,8	-2,1	0,0
Kostnader	1 078,5	840,1	1 124,6	19,0	-27,1	2,1	12,2	-16,3	-5,8	10,5	1 118,8	-21,3	-7,0
Drift och underhåll	1 072,6	834,9	1 118,7	19,0	-27,1	2,1	12,2	-16,3	-5,8	10,5	1 112,9	-21,3	-7,0
Avskrivningar	4,5	4,1	4,5	0,0	0,0	0,0	0,0	0,0	0,0	0,0	4,5	0,0	0,0
Internränta	1,4	1,2	1,4	0,0	0,0	0,0	0,0	0,0	0,0	0,0	1,4	0,0	0,0
Intäkter (-)	-143,4	-110,0	-163,0	-0,4	19,2	0,0	-12,2	0,0	0,0	0,0	-163,0	19,2	7,0
Summa stadsdelsnämnd - netto	935,1	730,1	961,6	18,6	-7,9	2,1	0,0	-16,3	-5,8	10,5	955,8	-2,1	0,0
Investeringsplan													
Utgifter	16,0	3,5	13,3	0,0	2,7	0,0	0,0	0,0	0,0	0,0	13,3	2,7	2,7
Inkomster (-)	0,0	0,0	0,0	0,0	0,0	0,0	0,0	0,0	0,0	0,0	0,0	0,0	0,0
Netto	16,0	3,5	13,3	0,0	2,7	0,0	0,0	0,0	0,0	0,0	13,3	2,7	2,7

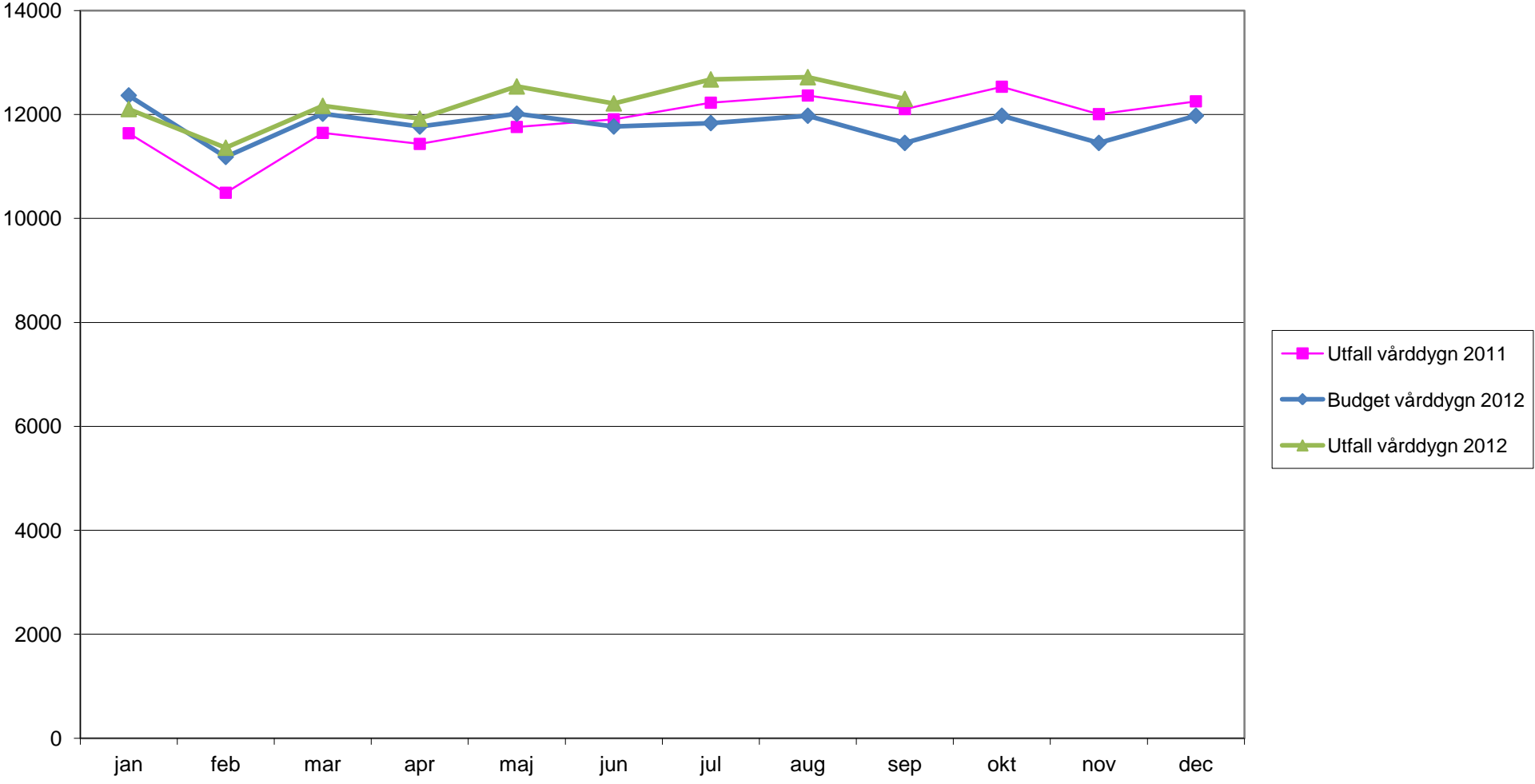
Anmärkning: beloppen i tabellerna är avrundade och summerar därför inte exakt

Rapportnamn: UB071 - Budgetuppföljning Stadsdelsförvaltningar
Rapportlayout uppdaterad: 2012-01-13

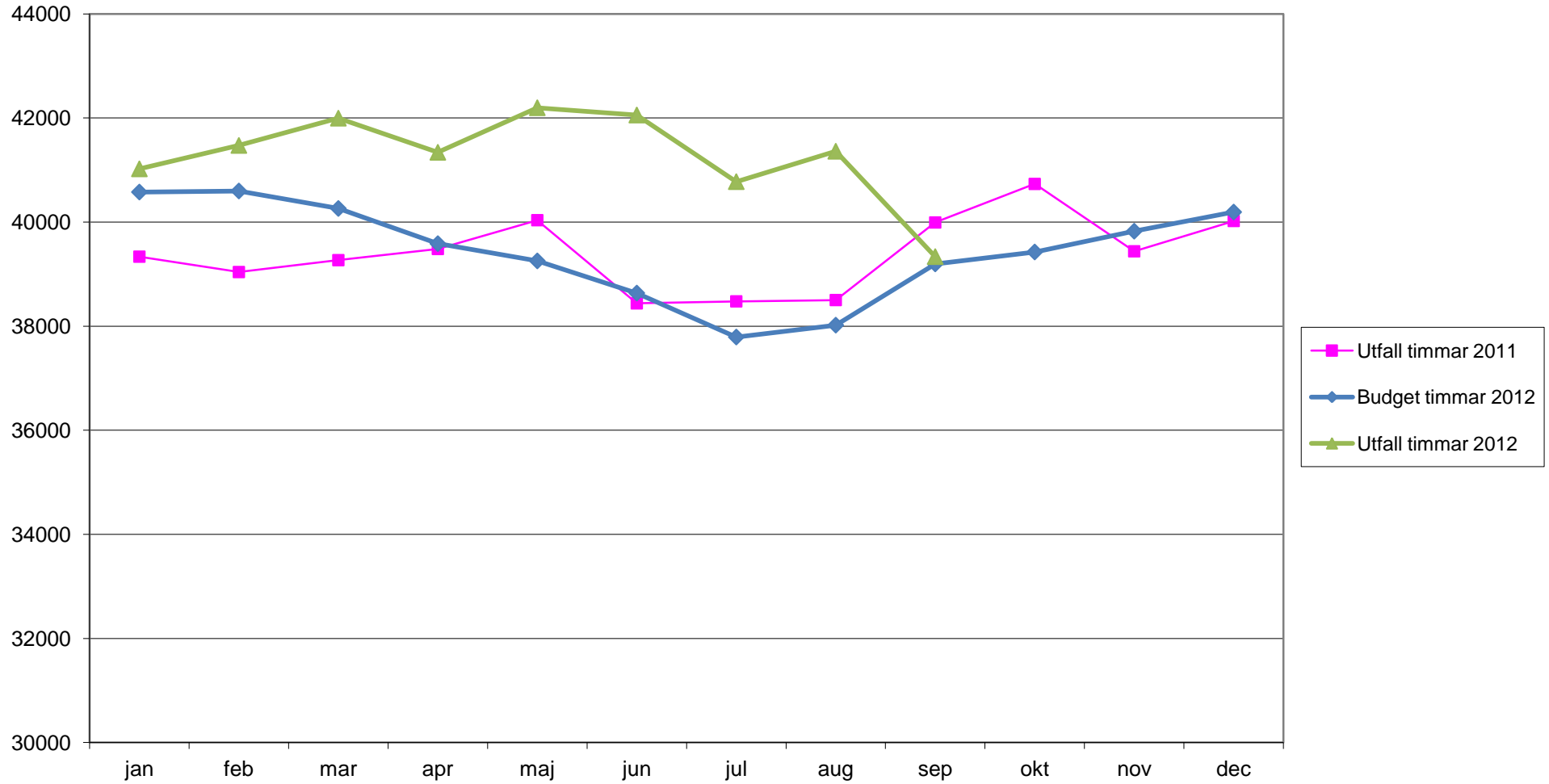
- 1) Nämndens budget/verksamhetsplan samt av kommunstyrelsen därutöver beslutade budgetjusteringar motsvarande KF/KS-budgeten
- 2) Bokfört från januari till aktuell månad inkl. periodiseringar
- 3) Prognosen skall avse **samtliga** för året **beräknade** kostnader/intäkter exklusive resultatdispositioner
- 4) Prestationsförändringar som nämnden beräknar erhålla budgetjustering för i tertiärrapport 2
- 5) Nämndens avvikelse mot budget med hänsyn till korrigering för av nämnden beräknade prestationsförändringar före resultatdisposition
- 6) Nämndens begärda/förväntade budgetjusteringar. Dvs budgetjusteringar som tidigare söks men ännu ej beslutats samt framtida förväntade budgetjusteringar
- 7) Omslutningsförändringar som redovisats i senaste tertiärrapport men som ännu ej beslutats samt omslutningsförändringar som planeras att redovisas i kommande tertiärrapport.
- 8) Resultatenheternas resultat från 2011 överskott (-), underskott (+)
- 9) Resultatenheternas resultat som nämnden beräknar överföra till 2012, (nämndens utgående balans/resultatfond 2011) överskott (+) underskott (-)
- 10) Prognosen skall avse **samtliga** för året **beräknade** kostnader/intäkter **efter** resultatdispositioner
- 11) Nämndens avvikelse mot budget med hänsyn till korrigering för av nämnden beräknade prestationsförändringar **efter** resultatdisposition
- 12) Nämndens prognos inklusive begärda/förväntade budgetjusteringar.

Förvaltningschefens underskrift:

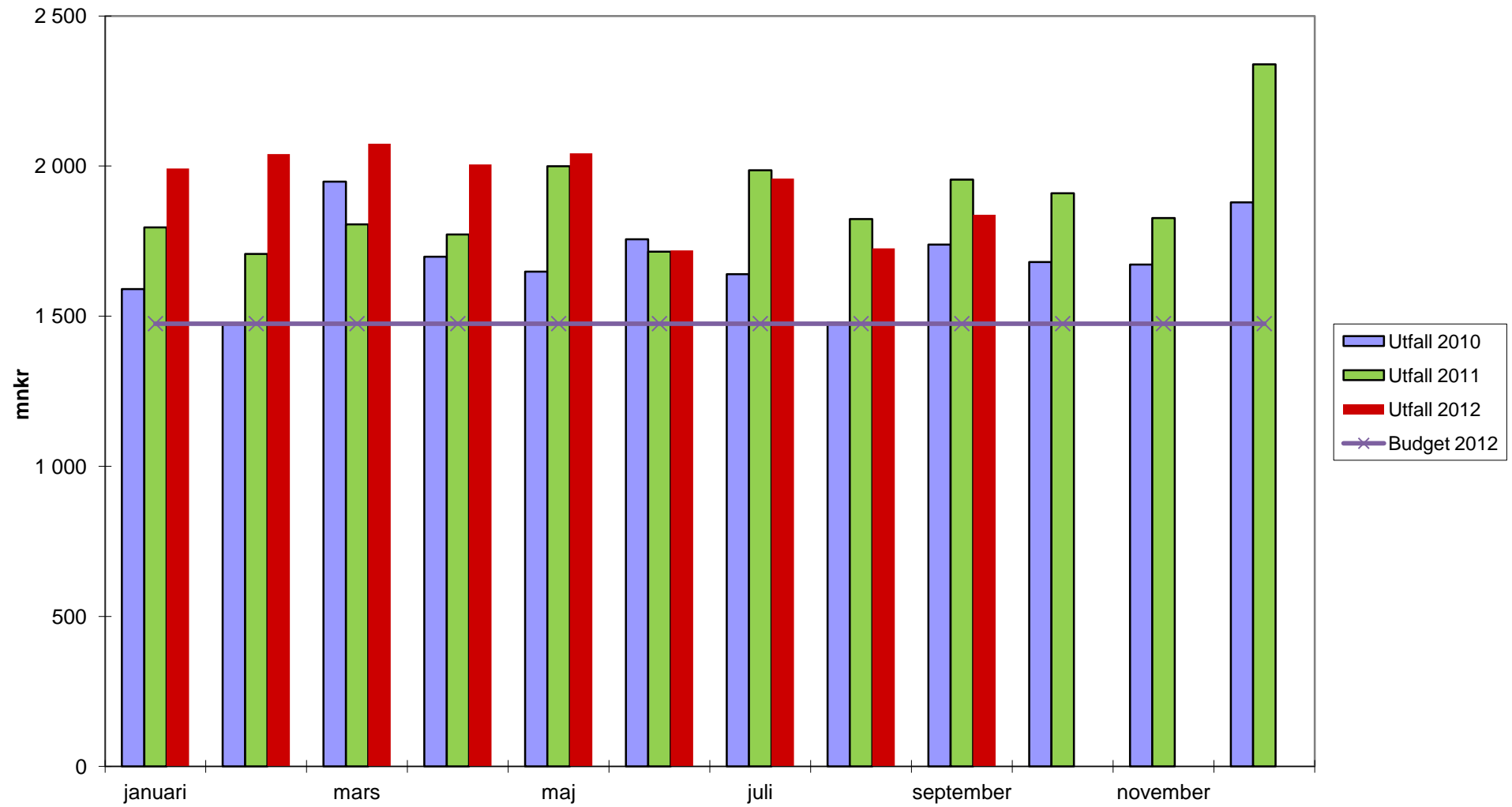
Äldreomsorg
vårddygn vård- och omsorgsboenden inkl HVB



Äldreomsorg utförda timmar hemtjänst i ordinärt boende och servicehus



Utbetalt försörjningsstöd 2010-2012



Redovisning av volymer 2012

All redovisning avser individer.

FÖRSKOLEVERKSAMHET

<i>Inskrivna barn</i>	<i>VP</i>	<i>Jan</i>	<i>Feb</i>	<i>Mar</i>	<i>T1</i>	<i>Maj</i>	<i>Jul</i>	<i>T2</i>	<i>Sep</i>	<i>Okt</i>	<i>Nov</i>	<i>Dec</i>
1-3 år	1 113	902	956	1 013	1 012	1 038	964	1 213	1 211			
4-5 år	857	968	966	969	972	965	830	665	660			
	1 970	1 870	1 922	1 982	1 984	2 003	1 794	1 878	1 871	0	0	0

Bo-garanti uppfylls *ja ja ja ja ja ja ja ja ja*

INDIVID OCH FAMILJ OCH SOCIALPSYKIATRI

	<i>VP</i>	<i>Jan</i>	<i>Feb</i>	<i>Mar</i>	<i>T1</i>	<i>Maj</i>	<i>Jul</i>	<i>T2</i>	<i>Sep</i>	<i>Okt</i>	<i>Nov</i>	<i>Dec</i>
Barn och unga												
§12-hem	1	2	3	1	1	0	0	0	0			
Hvb	4	4	4	3	2	3	6	4	6			
Vuxna												
Hvb	21	18	16	23	23	19	21	21	22			
Härbärgen	12	9	9	6	8	5	9	9	9			
LVM placeringar	0	0	0	0	0	1	2	2	2			
LVM anmälningar	0	0	1	2	1	4	2	2	4			
Socialpsykiatri												
Hvb, familjehem	22	24	22	22	22	21	18	20	19			
Stödboende	9	10	11	11	12	12	12	13	12			
Boendestöd	89	91	88	88	91	87	91	95	101			
Gruppboende	-	8	8	8	8	8	8	8	8			
Sysselsättning	-	88	82	85	81	83	83	75	78			

STÖD OCH SERVICE TILL PERSONER MED FUNKTIONSNEDSÄTTNING

	<i>VP</i>	<i>Jan</i>	<i>Feb</i>	<i>Mar</i>	<i>T1</i>	<i>Maj</i>	<i>Jul</i>	<i>T2</i>	<i>Sep</i>	<i>Okt</i>	<i>Nov</i>	<i>Dec</i>
Hemtjänst SoL	70	73	63	82	66	65	72	60	60			
Pers ass LASS	45	44	44	44	45	44	45	45	44			
Vuxenboende SoL & LSS	85	86	90	92	89	86	86	88	88			
Barnboende	4	4	4	4	5	5	5	6	6			
Daglig verksamhet	102	104	104	110	111	110	112	120	120			

EKONOMISKT BISTÅND

	<i>VP</i>	<i>Jan</i>	<i>Feb</i>	<i>Mar</i>	<i>T1</i>	<i>Maj</i>	<i>Jul</i>	<i>T2</i>	<i>Sep</i>	<i>Okt</i>	<i>Nov</i>	<i>Dec</i>
Bidragshushåll	185	240	250	251	244	243	221	229	190*			

* Preliminärt (USK rapport)

** Uppgift saknas - körning av statistik ej genomförd