

GRUNDKARTA

- Kvarter enligt detaljplan
- Allmän plats-gräns
- Kvarterstrakgräns
- Fastighetsområdesgräns
- Fastighetsbeteckning
- Servitutsområde
- Ledningsrättsområde
- Byggnad
- Väg / gångbanekant
- Staket
- Mur
- Stödmur
- Träd
- Nivåkurvor
- Markhöjd

Koordinatsystem: Sweref 99 18 00 i plan och stadens (RH 00) i höjd
 Upprättad av Stadsplaneringsavdelningen 2012-

Anna Bremberg
 Lantmätare

UPPLYSNINGAR

Planen består av:
 - plankarta med bestämmelser
 Till planen hör:
 - planbeskrivning
 Planen är upprättad enligt plan- och bygglagen (PBL 2010:900)

ILLUSTRATIONER

- Illustrationslinje
- illustration Illustrationstext

PLANBESTÄMMELSER

Följande gäller inom områden med nedanstående beteckningar. Bestämmelse utan beteckning gäller inom hela planområdet. Endast angiven användning och utformning är tillåten.

- Gränsbeteckningar**
- Gräns för planområdet
 - Användningsgräns
 - Egenskapsgräns
 - Utgående gräns

- Användning av mark**
- Allmänna platser
 TORG Torg
- Kvartermark
 GP Centrumändamål med garage.

- Begränsning av markens bebyggande**
- Marken får inte bebyggas
 - Mot entré får skärmtak uppföras. Mot lastgård får skärmtak, ramp och lastkaj uppföras
 - g Marken ska vara tillgänglig för gemensamhetsanläggning
 - u Marken ska vara tillgänglig för underjordiska ledningar
 - y Marken ska vara tillgänglig för utfart från angränsande fastigheter

- Markens anordnande**
- +00.0 Ungefärlig höjd över nollplanet
 - n1 Trädet får inte fällas, utom vid risk för skada

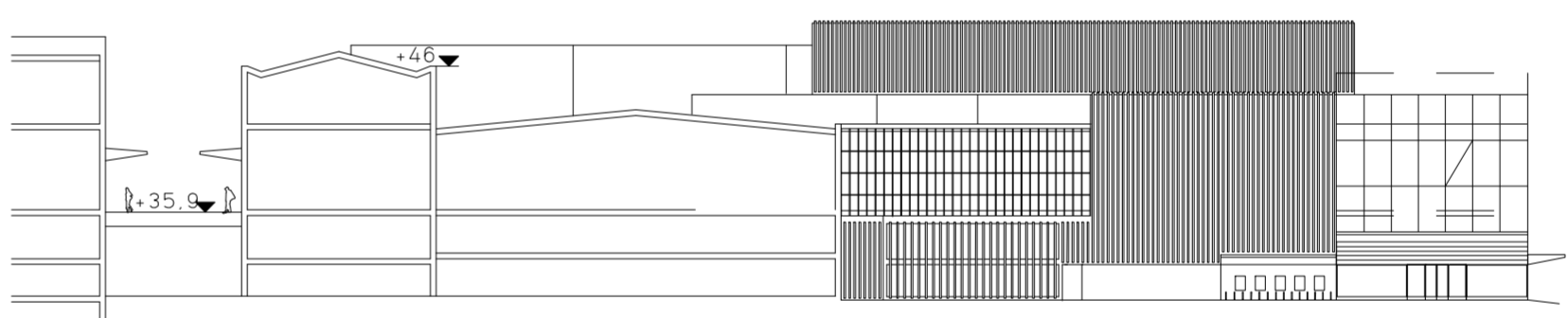
- Körförbindelse**
- Körförbindelse får inte anordnas

- Utformning, utförande**
- $\diamond +0.0$ Högsta totalhöjd i meter över nollplanet.
 - f1 Fasad mot Farstavägen ska ha en transparens på minst 50% av ytan i de två nedersta våningsplanen, dock ej vänt mot lastgård. Se illustration.
 - v1 Utöver högsta totalhöjd får tekniska anordningar uppföras till högst 2 meter över denna på minst 5 meters avstånd från fasad.
 - v2 Förbindelsegång mellan byggnader tillåten mellan +35,0 och +42,0 meter över nollplanet.
 - v3 Loftgång får finnas.

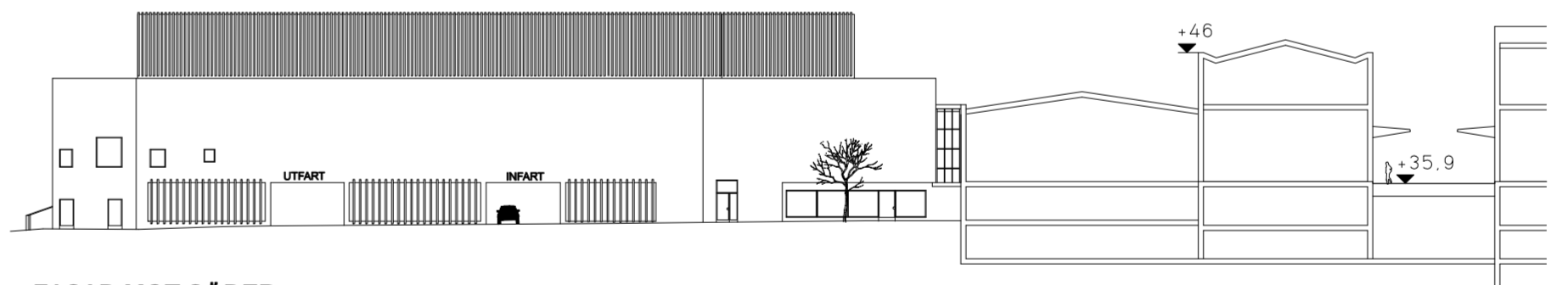
- Administrativa bestämmelser**
- a Marklov krävs för fällning av träd

Genomförandetiden slutar 5 år efter det att planen har vunnit laga kraft.

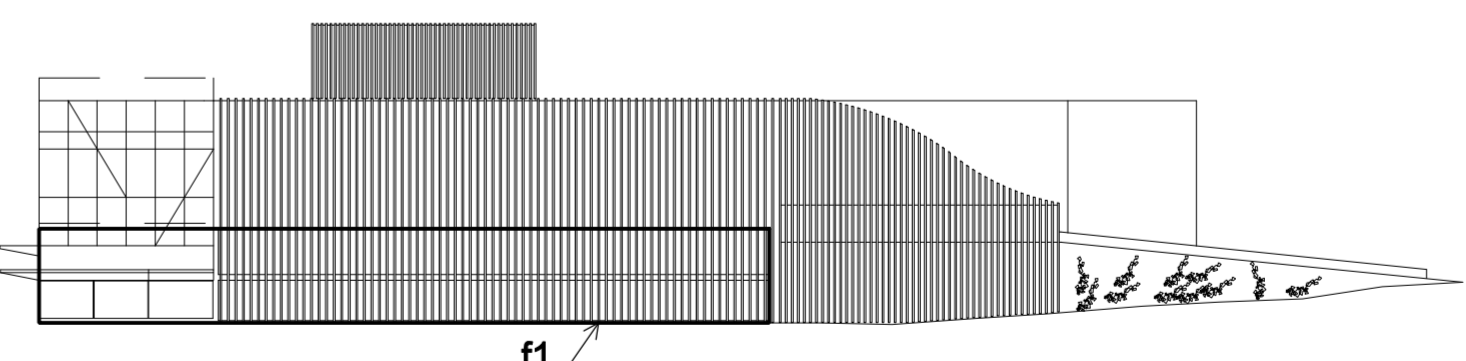
Illustrationer nedan ska i huvudsak följas



FASAD MOT NORR



FASAD MOT SÖDER



FASAD MOT VÄSTER

Detaljplan för fastigheten Storö 24 m.fl. i stadsdelen Farsta i Stockholm

Stockholms stadsbyggnadskontor
 Planavdelningen
 2012-

Malin Olsson planchef
 Helena Persson handläggare

godkänd av antagen av laga kraft
 utkast 2012-09-14

Dp 2011-03604-54

