



Handläggare: My Peensalu  
Telefon: 08-508 09 245

Till:  
Kungsholmens stadsdelsnämnd

## Upprätta brukaravtal för stadsodling på parkmark på Lilla Essingen

### Förvaltningens förslag till beslut

Nämnden ger förvaltningen i uppdrag att upprätta brukaravtal för stadsodling i Västra Primusparken på Lilla Essingen.

Karin Norman  
stadsdelsdirektör

Britt Mattsson  
avdelningschef

### Sammanfattning

I augusti 2012 inkom en förfrågan om att starta stadsodling på Lilla Essingen. Förvaltningen uppmanade då de odlingsintresserade att bilda en förening och återkomma med förslag på plats. I början av oktober träffade förvaltningen den nybildade föreningens talesperson och tittade på en föreslagen plats i Västra Primusparken på Lilla Essingen.

Förvaltningen anser att den aktuella platsen vid hundrastgården i Primusparken skulle vara lämplig för stadsodling och att det skulle utgöra ett värdefullt tillskott i parken. Med stadsodling avses här odling i pallkragar, dvs. upphöjda odlingslådor, på en yta av cirka 42x4 meter.

Förvaltningen föreslår att ett brukaravtal upprättas med föreningen Essingeodlarna och att tillstånd ges att starta upp odling på den föreslagna ytan under våren 2013. Förvaltningen föreslår också att ett lass odlingsjord ges till föreningen som startbidrag.

## Bakgrund

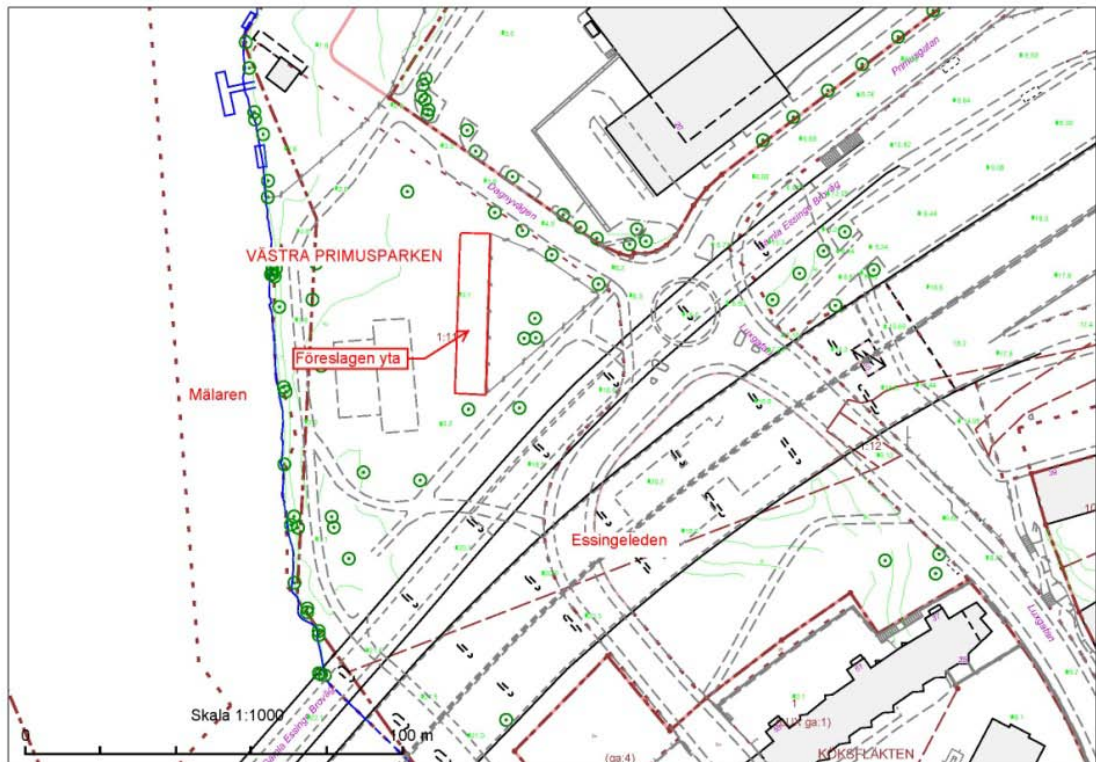
I augusti 2012 inkom en förfrågan om att starta upp stadsodling på Lilla Essingen. Förvaltningen uppmanade då de odlingsintresserade att bilda en förening och återkomma med förslag på plats. I början av oktober träffade förvaltningen den nybildade föreningens talesperson och tittade på en föreslagen plats i Västra Primusparken på lilla Essingen.



Stadsodlingens föreslagna läge på Lilla Essingen

## Ärendet

Föreningen Essingeodlarna har gjort en förfrågan till förvaltningen om stadsodling i Västra Primusparken på Lilla Essingen. Ytan som föreslås för odling är cirka 42x4 meter och ligger intill den befintliga hundrastgården. Föreningen avser att odla i upphöjda odlingslådor och planerar att starta odlingen under våren 2013 om tillstånd ges. Föreningen har framfört önskemål om ett mindre ekonomiskt bidrag från förvaltningen för inköp av jord och redskap. Essingeodlarna har för närvarande 15 medlemmar.



Stadsodlingens föreslagna utbredning i Västra Primusparken

## Ärendets beredning

Ärendet har beretts inom parkmiljöavdelningen norra innerstaden.

## Förvaltningens synpunkter och förslag

Förvaltningen anser att den aktuella platsen i Västra Primusparken är väl lämpad för stadsodling och att det skulle utgöra ett värdefullt tillskott i en i övrigt lågt utnyttjad park. I parken finns idag en skateramp och en hundrastgård, i övrigt en stor gräsyta som sträcker sig ner mot Mälarens strand. Ökad närvaro och aktivitet i parken skulle därför vara välgörande, inte minst ur trygghetssynpunkt. Fler odlingsytor i innerstaden inverkar också positivt på den biologiska mångfalden och ger mervärden i form av till exempel blomsterprakt. Stadsodling på den aktuella platsen går även i linje med strategin *Den gröna promenadstaden*, där det anges att staden ska se över möjligheten att utveckla förutsättningarna för stadsodling.

Planer finns på att inom några år exploatera Primusparken med ny bostadsbebyggelse. I samband med detta kommer också ett mer aktiverat och sammanhängande parkstråk att anläggas bort mot den östra delen av parken, tiden

för genomförandet är dock oviss. Förvaltningen anser att det är positivt att ett tillfälligt tillskott i form av odlingsbäddar kan förläggas i parken i väntan på annat nyttjande. Föreningen Essingeodlarna är informerad om byggplanerna.

Förvaltningen anser vidare att principen att endast tillåta stadsodling på underutnyttjad parkmark och på mark som väntar på exploatering eller annan typ av förnyelse bör gälla även vid framtida förfrågningar.



Stadsodling "På spåret", Södermalm. Odling i s.k. pallkragar

Förvaltningen föreslår att ett brukaravtal, med en månads ömsesidig uppsägningstid, upprättas med föreningen Essingeodlarna och att tillstånd ges att starta upp odling på den föreslagna ytan under våren 2013. Med stadsodling avses här odling i pallkragar, dvs. upphöjda odlingslådor, på en yta av cirka 42x4 meter. Odlingsytorna får inte stänglas in och inga övriga anläggningar utöver odlingsbäddar får uppföras på platsen. Förvaltningen föreslår också att ett lass odlingsjord ges till föreningen som startbidrag.