

KOMMUNALA BIBLIOTEK I STOCKHOLMS LÄN 2008 Tabell 1

Folkmängd - besök - öppethållande

Kommun	Folkmängd 2008-12-31	Under 17 år 2008-12-31	Besök	Besök hemsidan	Besök Opacen	Öppet- hållande totalt	Därutöver fasta öppettimmar
Botkyrka	79 928	18 432	534 432	0	0	10 372	846
Danderyd	30 877	7 598	233 332	18 264	0	6 255	622
Ekerö	24 801	6 373	140 668	2 769	0	3 173	0
Haninge	74 800	16 461	441 001	30 949	8 412	5 922	556
Huddinge	93 791	21 911	371 860	76 296	0	7 019	1 345
Järfälla	64 295	13 766	454 810	104 635	0	6 500	254
Lidingö	43 077	9 599	261 744	0	38 471	2 512	768
Nacka	85 442	20 256	1 080 360	277 500	38 611	12 433	0
Norrtälje	55 470	10 110	320 126	0	0	8 590	594
Nykvarn	9 028	2 265	50 000	13 818	0	1 771	451
Nynäshamn	25 481	5 092	155 086	30 506	0	4 413	150
Salem	15 152	3 929	83 968	37 651	0	1 544	16
Sigtuna	38 226	8 320	260 214	0	19 766	5 250	950
Sollentuna	61 997	15 105	326 074	101 411	0	4 117	1 125
Solna	65 234	9 621	513 600	239 800	0	3 995	108
Stockholm	809 072	143 677	5 739 256	3 367 231	0	70 289	5 206
Sundbyberg	35 866	6 137	193 791	129 292	0	2 647	399
Södertälje	84 607	17 708	830 000	7 152	92 447	7 250	450
Tyresö	42 225	10 316	281 071	88 895	24 523	5 309	478
Täby	62 224	14 362	502 145	96 849	47 124	6 700	2 400
Upplands-Bro	22 540	4 959	85 804	51 566	0	3 352	0
Upplands Väsby	38 175	8 030	140 997	29 850	0	2 492	0
Vallentuna	28 851	7 252	248 829	19 591	7 742	3 423	292
Vaxholm	10 757	2 713	50 289	0	0	1 815	0
Värmdö	37 266	9 538	207 234	14 173	0	6 999	500
Österåker	38 692	8 030	121 648	0	0	2 433	223
Totalt	1 977 874	401 560	13 628 339	4 738 198	277 096	196 575	17 733

KOMMUNALA BIBLIOTEK I STOCKHOLMS LÄN 2008 Tabell 2

Utlåning

Kommun	Utlån totalt	Utlån via automat	Utlån AV	Utlån E-böcker	Utlån Övrigt
Botkyrka	530 334	312 540	107 256	9 457	77
Danderyd	194 724	36 063	31 167	1 244	32
Ekerö	154 901	59 220	33 693	516	0
Haninge	439 580	140 080	57 653	1 241	111
Huddinge	406 551	65 374	46 267	1 133	93
Järfälla	325 879	111 726	49 895	2 678	0
Lidingö	271 008	205 328	45 135	3 408	442
Nacka	449 282	282 464	100 542	3 150	0
Norrtälje	329 387	0	29 639	2 290	90
Nykvarn	42 000	17 877	7 704	47	0
Nynäshamn	172 486	27 302	23 465	1 028	0
Salem	111 409	0	19 628	305	39
Sigtuna	203 348	82 657	25 583	3 793	0
Sollentuna	331 495	***	43 254	2 627	0
Solna	375 663	213 896	63 344	35 132	294
Stockholm	4 493 299	2 509 621	796 256	41 152	0
Sundbyberg	126 511	75 304	13 939	639	447
Södertälje	422 076	38 626	55 804	1 705	757
Tyresö	261 022	156 166	41 841	3 154	393
Täby	452 157	182 964	58 197	1 479	0
Upplands-Bro	77 928	5 834	18 116	747	67
Upplands Väsby	215 120	102 930	24 184	637	39
Vallentuna	180 391	30 201	27 067	498	58
Vaxholm	64 911	0	8 278	265	36
Värmdö	222 089	0	30 588	642	137
Österåker	164 789	62 201	21 385	529	0
Totalt	11 018 340	4 718 374	1 779 880	119 496	3 112

KOMMUNALA BIBLIOTEK I STOCKHOLMS LÄN 2008 Tabell 3

Utlåning

Kommun	Utlån böcker	Därav vuxen fack	Därav vuxen skön	Därav barn fack	Därav barn skön
Botkyrka	408 360	99 947	84 889	25 694	197 830
Danderyd	159 980	38 701	40 897	8 021	72 361
Ekerö	121 180	27 017	20 995	6 647	66 521
Haninge	371 864	106 993	85 500	17 508	161 863
Huddinge	352 068	72 065	61 061	24 691	194 251
Järfälla	265 584	83 791	68 692	15 219	97 882
Lidingö	231 415	61 918	55 193	10 229	86 075
Nacka	348 740	80 133	83 596	17 911	167 100
Norrtälje	294 516	81 967	84 338	29 641	98 570
Nykvarn	34 199	7 738	9 218	1 901	15 342
Nynäshamn	144 588	35 045	33 305	8 317	67 921
Salem	89 576	19 829	17 484	4 866	47 394
Sigtuna	170 827	41 291	41 893	9 500	78 143
Sollentuna	288 241	59 348	52 304	22 451	154 138
Solna	265 167	94 264	75 977	10 507	84 419
Stockholm	3 547 959	1 158 466	929 711	171 168	1 288 614
Sundbyberg	105 446	29 306	32 512	4 313	39 465
Södertälje	347 438	99 985	77 049	19 435	150 969
Tyresö	214 976	47 132	47 497	12 207	108 140
Täby	381 613	97 157	103 755	28 807	220 210
Upplands-Bro	60 033	15 639	13 127	5 136	26 131
Upplands Väsby	185 611	43 779	32 721	11 445	98 824
Vallentuna	150 376	32 986	28 744	12 350	76 296
Vaxholm	55 041	13 996	12 023	3 588	25 434
Värmdö	191 501	30 470	32 971	17 666	110 394
Österåker	138 003	33 069	32 123	7 986	65 203
Totalt	8 924 302	2 512 032	2 157 575	507 204	3 799 490
Totalt antal vuxenböcker		4 669 607			
Totalt antal barnböcker:				4 306 694	

KOMMUNALA BIBLIOTEK I STOCKHOLMS LÄN 2008 Tabell 4

Drift, personal- och lokalkostnader. Bokslut

Kommun	Driftkostnad		Personalkostnad		Lokalkostnad		Driftkostnad
	tkr	kr/inv	tkr	kr/inv	tkr	kr/inv	exkl lokal kr/inv
Botkyrka	34 214	428	16 162	202	7 318	92	337
Danderyd	13 394	434	7 132	231	2 529	82	352
Ekerö	8 439	340	3 251	131	3 201	129	211
Haninge	24 187	323	13 111	175	8 167	109	214
Huddinge	25 890	276	14 227	152	6 098	65	211
Järfälla	23 578	367	11 228	175	6 700	104	263
Lidingö	14 051	326	7 376	171	3 314	77	249
Nacka	29 279	343	14 555	170	7 843	92	251
Norrtälje	18 949	342	10 669	192	4 307	78	264
Nykvarn	4 295	476	2 033	225	1 535	170	306
Nynäshamn	9 812	385	4 648	182	2 456	96	289
Salem	3 188	210	2 227	147	0	0	210
Sigtuna	9 750	255	4 744	124	3 086	81	255
Sollentuna	21 784	351	11 552	186	4 977	80	271
Solna	22 820	350	11 874	182	6 117	94	256
Stockholm	284 885	352	171 060	211	57 885	72	281
Sundbyberg	11 252	314	5 810	162	2 962	83	231
Södertälje	35 667	422	16 980	201	9 949	118	304
Tyresö	16 198	384	8 662	205	3 992	95	289
Täby	18 568	298	10 399	167	3 182	51	247
Upplands-Bro	4 903	218	3 849	171	1 296	57	160
Upplands Väsby	10 888	285	6 146	161	1 412	37	248
Vallentuna	7 984	277	4 290	149	1 850	64	213
Vaxholm	2 798	260	1 668	155	544	51	210
Värmdö	11 257	302	7 135	191	1 218	33	269
Österåker	8 862	229	4 489	116	2 164	56	173
Totalt	676 892	342	375 277	190	154 102	78	264

Mediekostnad enligt bokslut 2008 och medieanslag 2009

Kommun	Mediekostnad 2008		Medieanslag 2009		+/-	
	tkr	kr/inv	tkr	kr/inv	tkr	kr/inv
Botkyrka	3 967	50	3 397	43	-570	-7
Danderyd	1 192	39	966	31	-226	-8
Ekerö	1 306	53	850	34	-456	-19
Haninge	2 426	32	2 849	38	423	6
Huddinge	2 861	31	2 816	30	-45	-1
Järfälla	3 131	49	2 056	32	-1 075	-17
Lidingö	1 548	36	1 792	42	244	6
Nacka	1 873	22	1 460	17	-413	-5
Norrtälje	1 639	30	1 639	30	0	0
Nykvarn	450	50	400	44	-50	-6
Nynäshamn	1 445	57	1 199	47	-246	-10
Salem	785	52	722	48	-63	-4
Sigtuna	1 331	35	1 467	38	136	3
Sollentuna	2 398	39	2 510	40	112	1
Solna	2 327	36	2 406	37	79	1
Stockholm	22 103	27	23 126	29	1 023	2
Sundbyberg	1 211	34	1 475	41	264	7
Södertälje	2 408	28	2 025	24	-383	-4
Tyresö	1 955	46	1 960	46	5	0
Täby	2 563	41	1 077	17	-1 486	-24
Upplands-Bro	752	33	1 017	45	265	12
Upplands Väsby	1 418	37	1 267	33	-151	-4
Vallentuna	898	31	960	33	62	2
Vaxholm	337	31	300	28	-37	-3
Värmdö	1 282	34	1 310	35	28	1
Österåker	1 000	26	1 047	27	47	1
Totalt 2008	64 606					
<i>Genomsnitt 2008</i>		33				
Totalt 2009			62 093			
<i>Genomsnitt 2009</i>				33		
+/- Totalt 2009/2008					-2 513	
<i>+/- Genomsnitt 2009/2008</i>						0

KOMMUNALA BIBLIOTEK I STOCKHOLMS LÄN 2008 Tabell 6

Mediekostnad för barn/1000 invånare (barn under 17 år)

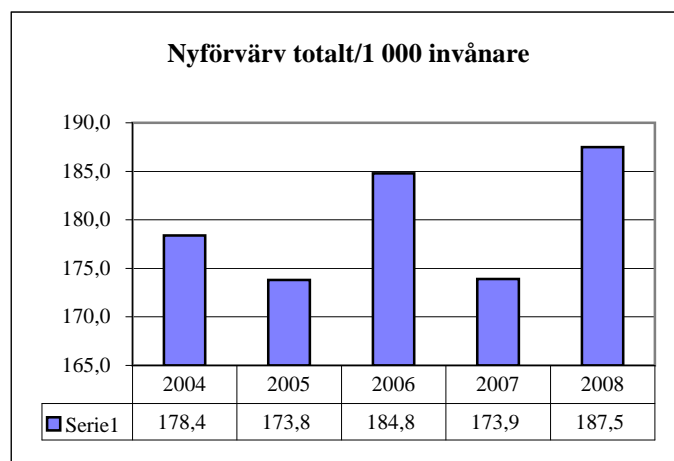
Kommun	Mediekostnad/barn (1000) bokslut 2008	Mediekostnad/barn (1000) budget 2009
Botkyrka	90,01	70,10
Danderyd	36,72	38,69
Ekerö	52,88	43,15
Haninge	43,13	43,92
Huddinge	40,44	39,84
Järfälla	0,00	54,48
Lidingö	42,71	42,50
Nacka	15,30	0,00
Norrtälje	39,56	39,56
Nykvarn	61,81	0,00
Nynäshamn	88,18	82,48
Salem	59,30	59,05
Sigtuna	55,29	56,01
Sollentuna	41,58	0,00
Solna	45,53	60,39
Stockholm	43,83	43,46
Sundbyberg	40,74	61,92
Södertälje	0,00	0,00
Tyresö	53,61	50,41
Täby	66,15	52,36
Upplands-Bro	36,30	24,20
Upplands Väsby	46,82	44,83
Vallentuna	34,06	35,16
Vaxholm	28,38	25,80
Värmdö	47,81	50,43
Österåker	28,64	28,64

Mediekostnad för vuxen/barn ej uppdelat (0,00):

*Järfälla
Nacka
Nykvarn
Sollentuna
Södertälje*

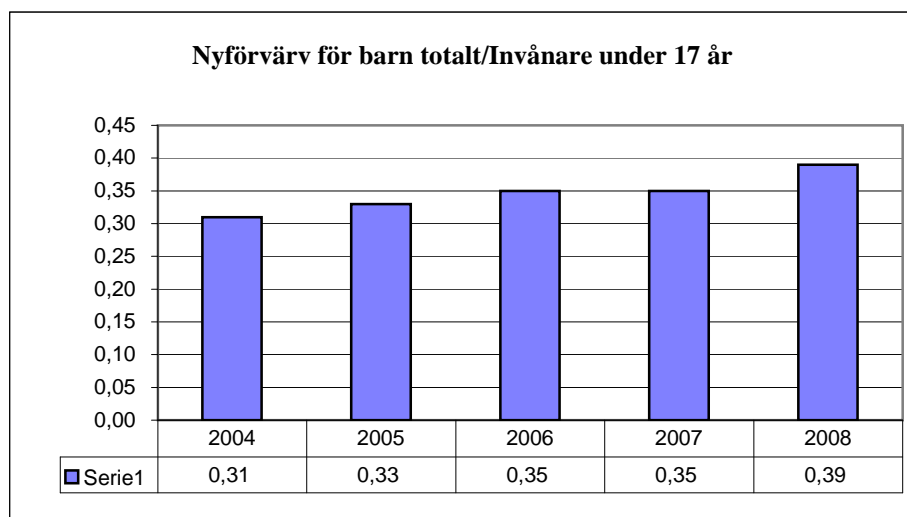
Nyförvärv totalt/1 000 invånare

Kommun	2004	2005	2006	2007	2008
Botkyrka	214,8	223,2	234,1	246,9	205,8
Danderyd	222,4	256,8	267,5	240,1	234,3
Ekerö	204,0	237,9	220,9	193,9	244,5
Haninge	199,4	209,8	221,4	184,3	196,6
Huddinge	144,4	170,9	183,4	189,3	183,5
Järfälla	133,4	140,7	163,6	126,8	178,8
Lidingö	193,1	186,2	202,4	178,4	204,0
Nacka	160,5	127,6	125,1	125,9	166,1
Norrtälje	186,3	183,1	173,7	134,0	170,3
Nykvarn	269,9	281,1	301,1	272,1	266,8
Nynäshamn	211,6	269,6	277,0	357,4	524,8
Salem	293,8	296,4	271,4	249,1	352,0
Sigtuna	185,6	264,4	232,3	243,9	451,1
Sollentuna	149,9	185,1	183,1	255,3	231,6
Solna	192,9	203,0	188,0	178,5	160,4
Stockholm	168,4	148,9	166,9	152,6	153,2
Sundbyberg	211,4	149,9	150,0	122,2	153,6
Södertälje	192,2	127,6	160,3	185,2	186,4
Tyresö	210,8	226,9	264,5	242,5	211,7
Täby	217,8	229,4	250,5	154,6	258,9
Upplands-Bro	122,2	141,5	112,7	111,3	116,1
Upplands Väsby	180,3	192,3	177,9	177,3	187,6
Vallentuna	190,0	162,5	195,3	172,3	175,1
Vaxholm	182,5	193,6	185,8	179,7	152,7
Värmdö	248,4	292,3	267,3	265,4	272,6
Österåker	106,9	117,9	139,7	118,2	134,1
Genomsnitt	178,4	173,8	184,8	173,9	187,5
<i>Nyförvärv totalt</i>	334 056	328 424	354 410	338 962	370 838
<i>Invånare totalt</i>	1 872 900	1 889 945	1 918 104	1 949 516	1 977 874



Nyförvärv för barn totalt/Invånare under 17 år

Kommun	2004	2005	2006	2007	2008
Botkyrka	0,39	0,43	0,46	0,54	0,45
Danderyd	0,28	0,35	0,35	0,34	0,35
Ekerö	0,29	0,35	0,35	0,37	0,48
Haninge	0,34	0,40	0,40	0,34	0,38
Huddinge	0,29	0,37	0,38	0,42	0,41
Järfälla	0,21	0,22	0,22	0,19	0,31
Lidingö	0,27	0,25	0,28	0,28	0,29
Nacka	0,20	0,19	0,21	0,23	0,29
Norrtälje	0,35	0,39	0,36	0,27	0,36
Nykvarn	0,29	0,39	0,48	0,39	0,36
Nynäshamn	0,33	0,42	0,44	0,72	1,35
Salem	0,50	0,48	0,45	0,43	0,59
Sigtuna	0,30	0,44	0,44	0,37	1,19
Sollentuna	0,31	0,39	0,39	0,42	0,39
Solna	0,29	0,33	0,30	0,33	0,29
Stockholm	0,28	0,31	0,34	0,33	0,33
Sundbyberg	0,68	0,25	0,41	0,27	0,29
Södertälje	***	0,22	0,32	0,36	0,35
Tyresö	0,33	0,28	0,35	0,35	0,35
Täby	0,38	0,44	0,46	0,31	0,60
Upplands-Bro	0,27	0,31	0,25	0,26	0,26
Upplands Väsby	0,45	0,42	0,41	0,43	0,40
Vallentuna	0,27	0,25	0,30	0,32	0,29
Vaxholm	0,22	0,20	0,17	0,22	0,23
Värmdö	0,38	0,51	0,44	0,43	0,47
Österåker	0,15	0,22	0,26	0,17	0,24
Genomsnitt exkl ***	0,31	0,33	0,35	0,35	0,39
<i>Nyförvärv för barn totalt exkl ***</i>	113 449	128 042	138 516	138 390	156 076
<i>Barn under 17 år totalt exkl ***</i>	371 717	392 240	396 973	401 105	401 560



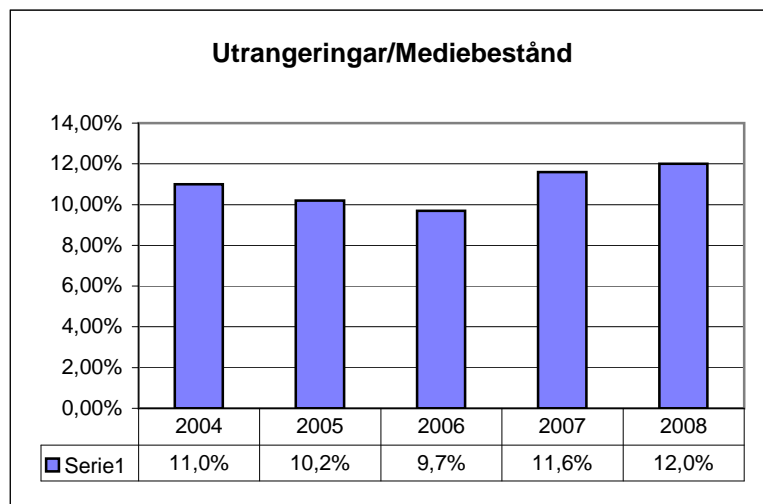
KOMMUNALA BIBLIOTEK I STOCKHOLMS LÄN 2008 Tabell 9

Antal medieenheter för barn och ungdom/Invånare under 17 år

Kommun	2004	2005	2006	2007	2008
Botkyrka	5,9	5,6	5,6	5,0	4,6
Danderyd	5,2	5,3	4,9	4,7	4,6
Ekerö	4,1	4,2	4,4	4,5	4,5
Haninge	4,6	4,7	4,9	5,1	5,1
Huddinge	4,2	4,3	4,3	4,3	4,3
Järfälla	3,0	2,9	2,9	2,9	2,9
Lidingö	3,2	3,2	3,2	3,2	3,1
Nacka	3,5	3,2	3,1	2,9	3,0
Norrtälje	4,9	5,0	5,3	5,5	6,1
Nykvarn	3,8	3,9	4,1	4,0	4,4
Nynäshamn	5,4	5,6	5,8	9,6	10,8
Salem	5,3	5,4	5,5	5,5	5,8
Sigtuna	5,7	5,9	6,0	6,1	5,8
Sollentuna	3,6	3,5	3,4	3,2	3,3
Solna	5,8	5,7	5,5	5,0	4,8
Stockholm	4,2	4,3	4,2	4,1	4,0
Sundbyberg	10,5	1,9	2,7	2,7	2,9
Södertälje	1,8	5,6	5,4	5,3	5,4
Tyresö	4,5	4,7	4,7	4,5	4,6
Täby	9,9	5,3	5,4	5,1	5,4
Upplands-Bro	5,0	5,1	5,1	4,8	4,8
Upplands Väsby	3,9	3,9	4,0	4,0	4,1
Vallentuna	5,1	4,8	4,6	4,6	4,7
Vaxholm	4,4	4,3	4,3	4,2	4,2
Värmdö	4,4	5,1	4,5	4,5	4,0
Österåker	3,3	3,2	3,5	3,1	3,2
Genomsnitt	4,5	4,4	4,4	4,3	4,3
<i>Medieenheter fb&u exkl **:</i>	1 751 393	1 740 757	1 740 128	1 733 013	1 727 689
<i>Invånare under 17 år exkl *:</i>	389 050	392 240	396 973	401 105	401 560

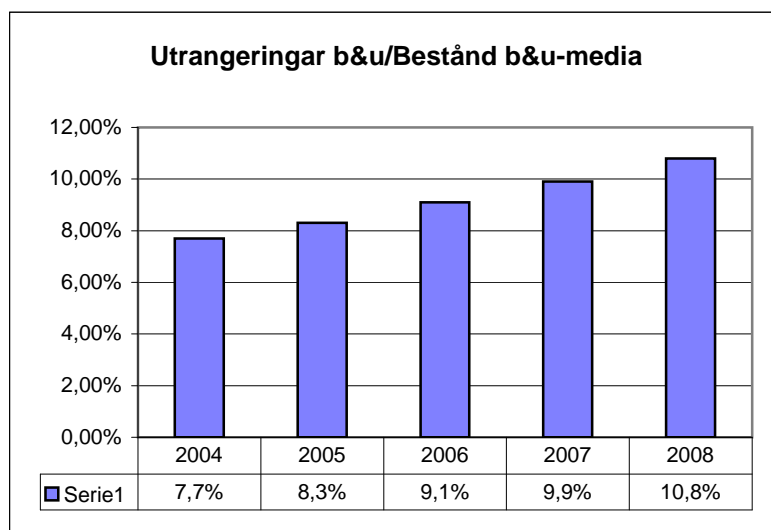
Utrangeringar totalt/Mediebestånd totalt (%)

Kommun	2004	2005	2006	2007	2008
Botkyrka	13,0%	13,9%	13,0%	26,1%	21,3%
Danderyd	10,6%	11,4%	18,3%	16,4%	15,7%
Ekerö	9,6%	11,9%	5,1%	11,1%	15,1%
Haninge	11,3%	6,8%	5,6%	7,0%	10,6%
Huddinge	10,5%	6,0%	12,8%	11,6%	12,6%
Järfälla	8,5%	8,2%	6,3%	6,1%	14,6%
Lidingö	7,5%	8,6%	9,7%	7,8%	14,4%
Nacka	13,4%	15,5%	12,9%	24,6%	22,0%
Norrtälje	6,4%	7,2%	4,9%	***	***
Nykvarn	5,1%	6,2%	3,8%	6,5%	9,1%
Nynäshamn	5,1%	8,2%	11,3%	4,5%	6,3%
Salem	10,6%	7,8%	8,5%	11,0%	6,9%
Sigtuna	8,1%	4,9%	4,1%	4,2%	7,4%
Sollentuna	0,0%	0,0%	0,0%	***	***
Solna	7,5%	8,5%	9,3%	17,9%	21,2%
Stockholm	11,2%	12,8%	10,8%	10,8%	11,5%
Sundbyberg	7,8%	6,5%	9,5%	8,1%	8,4%
Södertälje	25,7%	6,4%	7,4%	9,0%	6,2%
Tyresö	18,6%	14,0%	11,7%	20,8%	12,9%
Täby	12,5%	5,7%	8,7%	10,4%	7,8%
Upplands-Bro	8,0%	5,5%	4,7%	6,2%	6,5%
Upplands Väsby	14,7%	11,7%	10,0%	7,5%	10,4%
Vallentuna	5,7%	6,2%	8,4%	8,4%	7,8%
Vaxholm	5,2%	5,8%	7,8%	8,0%	5,8%
Värmdö	12,0%	14,5%	11,2%	9,2%	17,2%
Österåker	9,3%	5,6%	9,3%	23,1%	10,3%
Genomsnitt exkl ***	11,0%	10,2%	9,7%	11,6%	12,0%
<i>Utrangeringar totalt exkl ***</i>	635 719	587 830	555 629	616 653	606 299
<i>Mediebestånd totalt exkl ***</i>	5 797 822	5 760 985	5 702 106	5 330 646	5 070 708



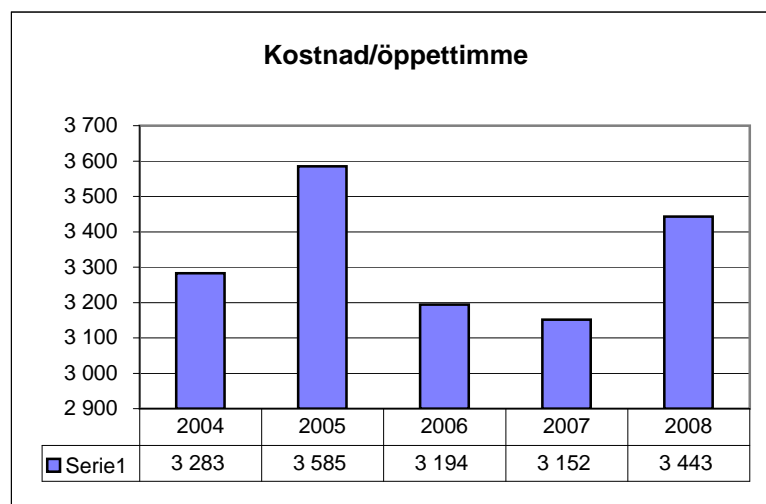
Utrangeringar barn- & ungdomsmedia/Bestånd barn- & ungdomsmedia (%)

Kommun	2004	2005	2006	2007	2008
Botkyrka	9,8%	14,6%	10,9%	22,7%	21,0%
Danderyd	9,2%	4,7%	14,2%	2,8%	12,0%
Ekerö	22,5%	5,3%	7,6%	7,4%	9,8%
Haninge	6,3%	6,2%	4,5%	5,1%	7,3%
Huddinge					
Järfälla	8,9%	6,7%	7,1%	7,4%	13,8%
Lidingö	3,4%	7,0%	7,3%	7,6%	15,7%
Nacka	6,9%	7,7%	***	15,1%	14,6%
Norrtälje	5,2%	9,0%	***	***	***
Nykvarn	***	***	***	***	11,0%
Nynäshamn	6,8%	6,6%	17,5%	4,1%	5,8%
Salem	7,4%	5,8%	7,1%	9,4%	4,8%
Sigtuna	7,9%	6,0%	3,5%	7,8%	4,0%
Sollentuna	***	***	***	***	***
Solna	6,0%	6,0%	6,1%	18,2%	20,9%
Stockholm	9,7%	10,2%	11,1%	10,3%	11,7%
Sundbyberg	2,6%	11,7%	12,2%	9,7%	8,0%
Södertälje	0,0%	3,5%	4,2%	5,2%	4,7%
Tyresö	7,9%	4,9%	6,1%	13,6%	6,9%
Täby	4,2%	6,2%	9,4%	8,5%	7,3%
Upplands-Bro	9,8%	7,2%	4,4%	7,2%	6,9%
Upplands Väsby	12,0%	11,2%	9,3%	10,2%	9,7%
Vallentuna	4,3%	9,8%	9,2%	7,1%	4,6%
Vaxholm	3,8%	4,6%	4,5%	7,6%	5,8%
Värmdö	8,1%	11,4%	10,1%	7,7%	11,8%
Österåker	9,7%	6,5%	4,8%	13,5%	12,0%
Genomsnitt exkl ***	7,7%	8,3%	9,1%	9,9%	10,8%
<i>Utrangeringar b&u exkl ***</i>	127 225	139 385	142 018	160 867	174 046
<i>Bestånd b&u-media exkl ***</i>	1 662 617	1 681 621	1 562 450	1 618 495	1 615 233



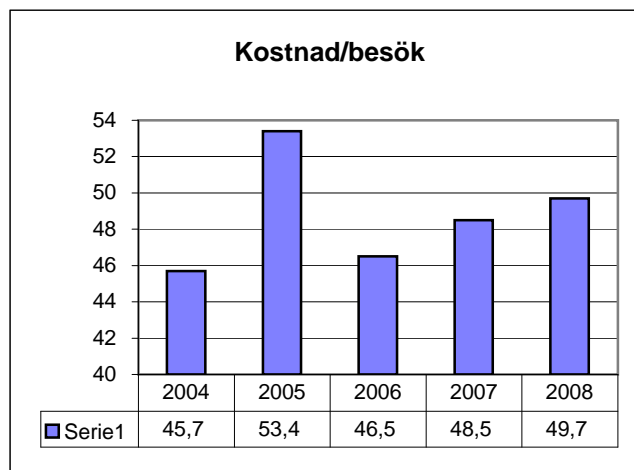
Kostnader /öppetimme

Kommun	2004	2005	2006	2007	2008
Botkyrka	2 815	2 981	2 925	3 257	3 299
Danderyd	2 103	1 986	2 447	1 801	2 141
Ekerö	3 158	3 508	3 507	2 752	2 660
Haninge	4 237	5 267	4 843	4 191	4 084
Huddinge	3 374	2 933	3 073	3 325	3 689
Järfälla	3 671	3 833	3 979	4 351	3 627
Lidingö	5 230	5 566	5 823	5 494	5 594
Nacka	2 518	2 943	3 120	2 247	2 355
Norrtälje	2 060	2 740	2 100	2 093	2 206
Nykvarn	1 260	1 288	1 632	2 476	2 425
Nynäshamn	2 560	2 272	2 056	2 202	2 223
Salem	1 766	1 971	1 806	2 062	2 065
Sigtuna	2 696	2 724	1 955	2 791	1 857
Sollentuna	4 482	4 877	4 973	5 224	5 291
Solna	4 557	4 883	5 522	5 692	5 712
Stockholm	3 883	4 518	3 308	3 207	4 053
Sundbyberg	5 213	5 625	4 015	4 745	4 251
Södertälje	4 152	4 134	5 250	5 322	4 920
Tyresö	3 244	3 498	3 376	3 029	3 051
Täby	1 808	1 692	2 561	2 779	2 771
Upplands-Bro	1 257	1 544	1 712	1 802	1 463
Upplands Väsby	3 332	3 899	3 654	3 696	4 369
Vallentuna	1 989	2 025	2 162	2 313	2 332
Vaxholm	1 434	1 426	1 423	1 434	1 542
Värmdö	2 021	1 533	1 400	1 449	1 608
Österåker	3 480	3 501	3 106	3 314	3 642
Genomsnitt	3 283	3 585	3 194	3 152	3 443
<i>Budget totalt</i>	611 819	638 274	604 308	654 609	676 892
<i>Öppetimme totalt</i>	186 386	178 020	189 192	207 662	196 575



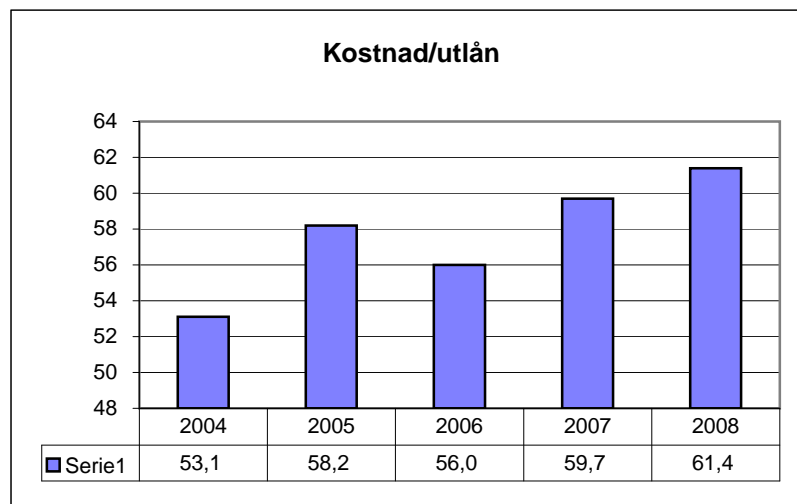
Kostnader /besök

Kommun	2004	2005	2006	2007	2008
Botkyrka	50,5	54,1	56,5	61,0	64,0
Danderyd	43,3	44,2	53,8	49,6	57,4
Ekerö	70,2	73,6	76,4	60,0	60,0
Haninge	53,2	57,3	57,7	57,1	54,8
Huddinge	56,7	53,6	53,9	60,9	69,6
Järfälla	49,6	51,0	56,1	59,7	51,8
Lidingö	46,0	50,0	51,5	50,8	53,7
Nacka	32,3	37,4	37,4	27,7	27,1
Norrtälje	55,4	56,9	55,0	57,6	59,2
Nykvarn	61,8	61,4	67,7	104,9	85,9
Nynäshamn	76,9	71,6	69,3	72,0	63,3
Salem	27,5	31,5	29,0	34,3	38,0
Sigtuna	38,3	39,4	37,1	41,7	37,5
Sollentuna	64,3	67,5	71,2	73,4	66,8
Solna	41,8	44,9	44,3	44,1	44,4
Stockholm	47,1	60,7	39,7	47,0	49,6
Sundbyberg	61,8	70,2	52,3	58,0	58,1
Södertälje	38,2	57,1	91,1	43,3	43,0
Tyresö	43,4	47,7	48,4	54,0	57,6
Täby	25,7	24,3	33,7	37,6	37,0
Upplands-Bro	36,1	50,4	62,7	69,6	57,1
Upplands Väsby	56,0	61,1	61,3	64,3	77,2
Vallentuna	27,8	28,2	30,2	32,5	32,1
Vaxholm	50,4	54,2	50,7	48,4	55,6
Värmdö	51,3	47,7	46,3	49,1	54,3
Österåker	54,9	63,5	60,2	68,1	72,8
Genomsnitt	45,7	53,4	46,5	48,5	49,7
<i>Budget totalt</i>	611 819	638 274	604 308	654 609	676 892
<i>Besök totalt</i>	13 374 679	11 957 652	13 004 386	13 506 375	13 628 339



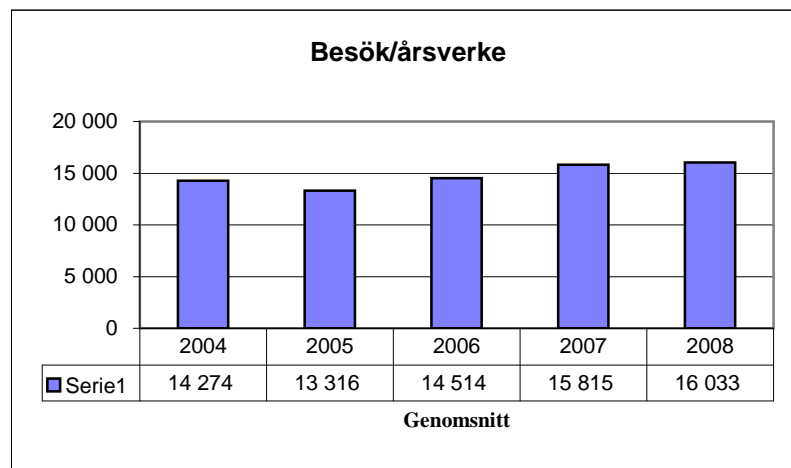
Kostnader /utlån

Kommun	2004	2005	2006	2007	2008
Botkyrka	54,1	58,2	58,1	64,2	64,5
Danderyd	60,1	59,3	72,4	61,7	68,8
Ekerö	66,5	71,7	68,8	56,4	54,5
Haninge	59,6	65,2	63,5	60,1	55,0
Huddinge	52,1	53,6	54,7	59,0	63,7
Järfälla	86,3	79,3	83,0	89,9	72,4
Lidingö	42,4	47,1	51,8	50,0	51,8
Nacka	59,2	67,9	77,1	57,7	65,2
Norrtälje	53,5	53,9	51,9	56,5	57,5
Nykvarn	48,3	50,4	62,6	104,4	102,3
Nynäshamn	53,0	58,8	63,9	61,3	56,9
Salem	26,0	28,7	25,8	28,6	28,6
Sigtuna	54,0	53,2	50,9	49,4	47,9
Sollentuna	59,0	65,5	64,3	60,9	65,7
Solna	56,4	60,4	58,9	60,6	60,7
Stockholm	54,2	61,9	51,1	60,7	63,4
Sundbyberg	61,7	66,7	87,0	92,8	88,9
Södertälje	54,5	63,0	92,3	79,4	84,5
Tyresö	53,8	57,3	60,1	62,2	62,1
Täby	27,7	25,8	34,8	36,8	41,1
Upplands-Bro	43,5	55,9	66,8	75,6	62,9
Upplands Väsby	41,3	43,5	43,3	43,7	50,6
Vallentuna	39,0	39,9	42,4	46,1	44,3
Vaxholm	39,9	41,0	40,5	39,4	43,1
Värmdö	46,2	49,4	47,9	46,1	50,7
Österåker	45,6	48,3	44,9	52,5	53,8
Genomsnitt	53,1	58,2	56,0	59,7	61,4
<i>Budget totalt</i>	611 819	638 274	604 308	654 609	676 892
<i>Utlån totalt</i>	11 527 701	10 971 334	10 781 934	10 969 812	11 018 340



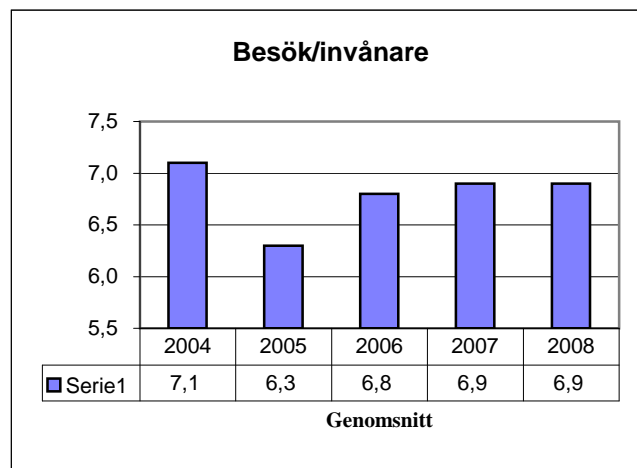
Besök/årsverke

Kommun	2004	2005	2006	2007	2008
Botkyrka	13 158	12 780	13 517	13 496	13 835
Danderyd	21 517	19 735	18 949	18 153	18 416
Ekerö	9 950	10 374	10 303	16 980	17 716
Haninge	14 496	16 339	16 043	14 933	13 569
Huddinge	11 467	13 202	12 388	11 300	11 488
Järfälla	15 929	15 320	14 775	14 715	15 624
Lidingö	16 348	16 015	16 108	15 388	15 138
Nacka	20 484	20 100	25 713	30 834	28 431
Norrtälje	15 522	15 297	14 489	14 231	12 805
Nykvarn	8 333	8 611	9 268	9 383	10 870
Nynäshamn	9 905	10 244	11 641	12 277	14 099
Salem	20 085	19 576	19 563	18 582	16 794
Sigtuna	20 799	21 104	19 922	17 569	18 587
Sollentuna	10 602	10 940	10 421	10 310	12 431
Solna	18 409	18 304	18 205	19 806	19 551
Stockholm	13 027	11 260	13 907	15 516	15 855
Sundbyberg	10 575	8 667	13 657	12 504	13 793
Södertälje	15 791	11 857	9 325	20 377	19 833
Tyresö	17 321	15 845	15 619	13 794	13 384
Täby	20 992	21 672	19 446	19 579	20 707
Upplands-Bro	10 183	11 697	10 186	9 968	9 032
Upplands Väsby	9 587	8 832	8 741	9 877	9 724
Vallentuna	24 325	24 136	23 978	23 690	24 300
Vaxholm	13 357	12 481	13 072	13 651	11 974
Värmdö	11 857	14 844	13 387	11 786	11 924
Österåker	13 825	12 689	12 253	11 881	11 753
Genomsnitt	14 274	13 316	14 514	15 815	16 033
<i>Besök totalt</i>	13 374 679	11 957 652	13 004 386	13 506 375	13 628 339
<i>Årsverken totalt</i>	937,0	898,0	896,0	854,0	850,0



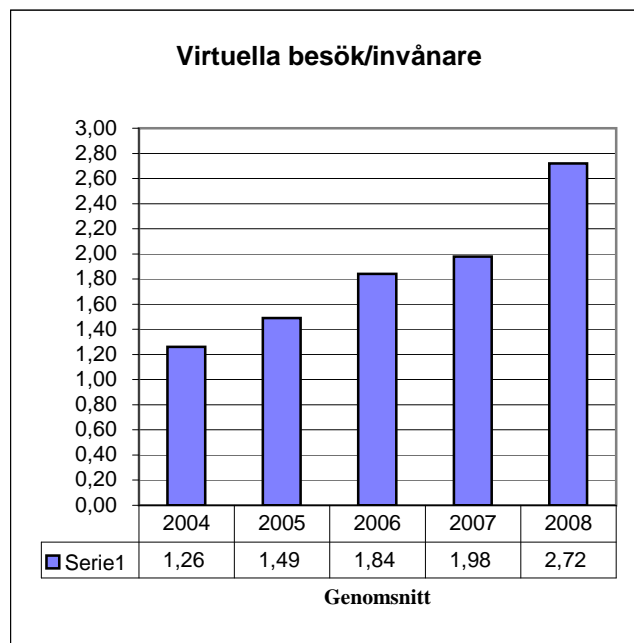
Besök/invånare

Kommun	2004	2005	2006	2007	2008
Botkyrka	7,8	7,3	6,9	6,9	6,7
Danderyd	9,2	8,5	8,0	7,2	7,6
Ekerö	5,5	5,7	5,4	5,5	5,7
Haninge	6,6	6,7	6,5	6,0	5,9
Huddinge	4,2	4,5	4,4	4,2	4,0
Järfälla	7,3	7,0	6,8	6,7	7,1
Lidingö	6,8	6,6	6,6	6,2	6,1
Nacka	12,1	10,8	10,9	12,2	12,6
Norrtälje	6,1	6,0	5,8	5,7	5,8
Nykvarn	3,6	3,7	4,4	4,8	5,5
Nynäshamn	3,8	4,5	5,0	5,3	6,1
Salem	7,1	6,8	6,6	6,2	5,5
Sigtuna	6,8	6,8	7,1	6,1	6,8
Sollentuna	5,0	4,9	4,7	4,7	5,3
Solna	8,9	8,3	8,0	8,1	7,9
Stockholm	7,1	5,9	7,3	7,3	7,1
Sundbyberg	5,9	5,8	5,6	5,4	5,4
Södertälje	8,9	5,9	4,6	9,7	9,8
Tyresö	8,2	7,4	7,5	6,8	6,7
Täby	9,4	8,9	8,7	7,8	8,1
Upplands-Bro	5,7	4,5	4,4	3,8	3,8
Upplands Väsby	4,3	3,9	3,9	3,8	3,7
Vallentuna	9,2	9,0	8,8	8,6	8,6
Vaxholm	5,1	4,7	4,9	5,0	4,7
Värmdö	6,1	6,5	6,3	5,7	5,6
Österåker	4,1	3,6	3,4	3,1	3,1
Genomsnitt	7,1	6,3	6,8	6,9	6,9
<i>Besök totalt</i>	13 374 679	11 957 652	13 004 386	13 506 375	13 628 339
<i>Invånare totalt</i>	1 872 900	1 889 945	1 918 104	1 949 516	1 977 874



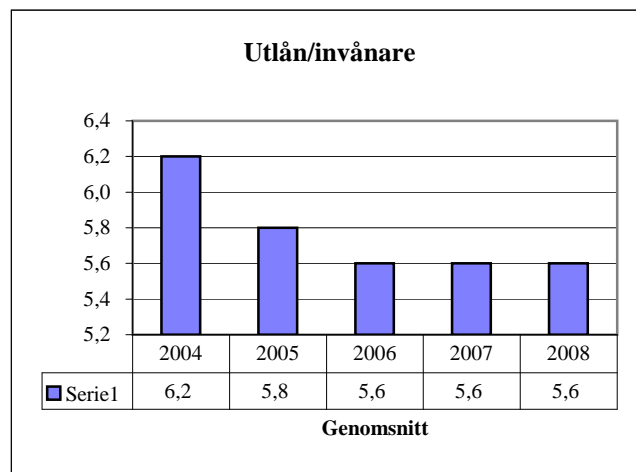
Virtuella besök på bibliotekets hemsida/1 000 invånare

Kommun	2004	2005	2006	2007	2008
Botkyrka	***	***	***	***	***
Danderyd	***	***	0,49	0,58	0,59
Ekerö	***	***	***	0,43	0,11
Haninge	***	***	***	0,09	0,41
Huddinge	0,70	0,82	0,86	1,04	0,81
Järfälla	0,62	0,76	0,87	1,22	1,63
Lidingö	1,97	2,68	2,94	2,39	***
Nacka	1,13	1,19	1,78	0,78	3,25
Norrtälje	***	***	***	***	***
Nykvarn	0,06	0,18	1,92	2,24	1,53
Nynäshamn	0,65	0,24	***	0,30	1,20
Salem	2,25	2,30	2,51	2,50	2,48
Sigtuna	***	0,30	***	0,44	0,52
Sollentuna	1,39	***	***	2,28	1,64
Solna	3,37	3,30	3,24	3,73	3,68
Stockholm	1,08	1,53	2,03	2,38	4,16
Sundbyberg	0,06	1,40	***	***	3,60
Södertälje	***	***	***	***	0,08
Tyresö	1,21	2,12	2,32	1,57	2,11
Täby	1,74	1,63	1,47	1,12	1,56
Upplands-Bro	***	***	2,19	2,38	2,29
Upplands Väsby	3,85	***	2,40	0,68	0,78
Vallentuna	1,02	0,86	0,75	0,55	0,68
Vaxholm	***	***	***	***	***
Värmdö	***	***	***	***	0,38
Österåker	***	***	0,42	***	***
Genomsnitt	1,26	1,49	1,84	1,98	2,72
<i>Virtuella besök totalt</i>	1 756 073	2 012 405	2 624 918	2 954 151	4 757 964
<i>Invånare totalt exkl ***</i>	1 398 780	1 351 433	1 428 391	1 495 692	1 749 950



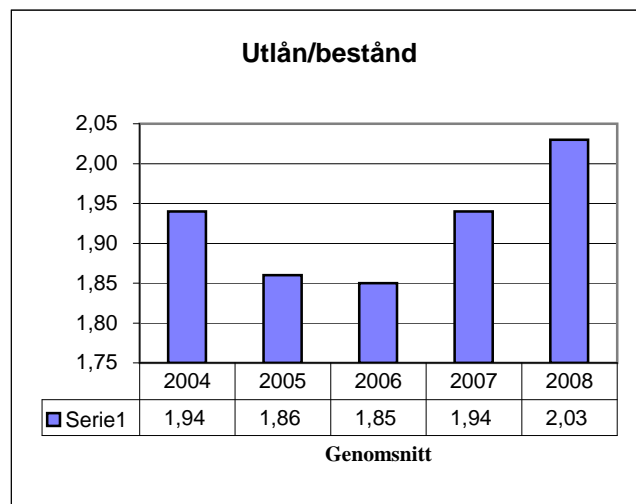
Utlån/invånare

Kommun	2004	2005	2006	2007	2008
Botkyrka	7,3	6,8	6,7	6,5	6,6
Danderyd	6,6	6,4	5,9	5,8	6,3
Ekerö	5,9	5,8	6,0	5,8	6,2
Haninge	5,9	5,9	5,9	5,7	5,9
Huddinge	4,6	4,5	4,3	4,4	4,3
Järfälla	4,2	4,5	4,6	4,4	5,1
Lidingö	7,4	7,0	6,5	6,3	6,3
Nacka	6,6	5,9	5,3	5,9	5,3
Norrtälje	6,3	6,3	6,2	5,8	5,9
Nykvarn	4,6	4,5	4,8	4,9	4,7
Nynäshamn	5,6	5,5	5,5	6,2	6,8
Salem	7,5	7,5	7,5	7,4	7,4
Sigtuna	4,8	5,0	5,1	5,2	5,3
Sollentuna	5,5	5,1	5,2	5,6	5,3
Solna	6,6	6,2	6,0	5,9	5,8
Stockholm	6,2	5,7	5,7	5,7	5,6
Sundbyberg	5,9	6,1	3,4	3,4	3,5
Södertälje	6,3	5,4	4,6	5,3	5,0
Tyresö	6,6	6,2	6,1	5,9	6,2
Täby	8,7	8,4	8,5	8,0	7,3
Upplands-Bro	4,7	4,1	4,1	3,5	3,5
Upplands Väsby	5,8	5,5	5,6	5,5	5,6
Vallentuna	6,6	6,4	6,3	6,0	6,3
Vaxholm	6,5	6,2	6,1	6,2	6,0
Värmdö	6,8	6,3	6,1	6,1	6,0
Österåker	4,9	4,7	4,6	4,1	4,3
Genomsnitt	6,2	5,8	5,6	5,6	5,6
<i>Utlån totalt</i>	11 527 701	10 971 334	10 781 934	10 969 812	11 018 340
<i>Invånare totalt</i>	1 872 900	1 889 945	1 918 104	1 949 516	1 977 874



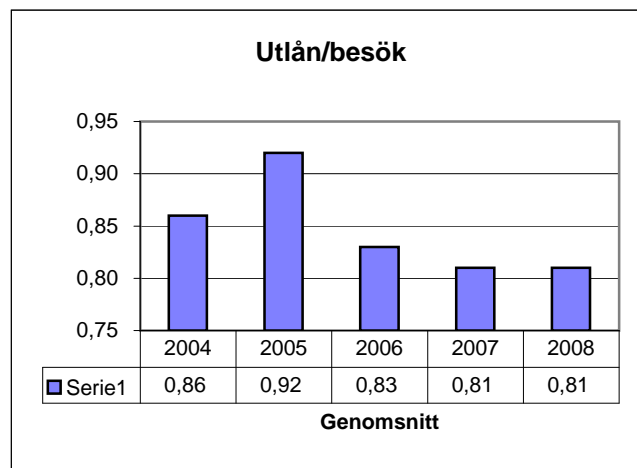
Utlån/bestånd

Kommun	2004	2005	2006	2007	2008
Botkyrka	1,87	1,84	1,88	2,10	2,36
Danderyd	1,27	1,31	1,36	1,43	1,67
Ekerö	1,77	1,81	1,84	1,92	2,19
Haninge	1,85	1,79	1,76	1,68	1,79
Huddinge	1,67	1,63	1,64	1,74	1,78
Järfälla	1,71	1,89	1,93	1,91	2,44
Lidingö	2,52	2,43	2,31	2,26	2,38
Nacka	2,34	2,27	2,21	2,89	2,65
Norrtälje	1,59	1,72	1,49	1,60	1,44
Nykvarn	1,53	1,45	1,59	1,61	2,05
Nynäshamn	1,35	1,32	1,31	1,12	1,16
Salem	2,08	2,04	2,06	2,10	1,84
Sigtuna	0,70	0,74	0,77	0,79	1,69
Sollentuna	2,32	2,26	2,54	2,78	2,63
Solna	1,74	1,71	1,72	1,90	2,12
Stockholm	2,07	2,03	2,06	2,16	2,20
Sundbyberg	1,46	2,11	1,15	1,17	1,25
Södertälje	3,08	1,38	1,21	1,46	1,39
Tyresö	2,05	2,01	2,07	2,21	2,30
Täby	2,45	2,32	2,35	2,34	2,11
Upplands-Bro	1,43	1,22	1,25	1,13	1,15
Upplands Väsby	2,34	2,16	2,18	2,15	2,16
Vallentuna	1,92	1,92	1,98	1,98	2,13
Vaxholm	1,54	1,52	1,53	1,54	1,52
Värmdö	2,55	2,48	2,47	2,45	2,88
Österåker	1,61	1,57	1,56	1,58	1,73
Genomsnitt	1,94	1,86	1,85	1,94	2,03
<i>Utlån totalt</i>	11 527 701	10 971 334	10 781 934	10 969 812	11 018 340
<i>Bestånd totalt</i>	5 937 151	5 894 015	5 826 427	5 654 344	5 424 791



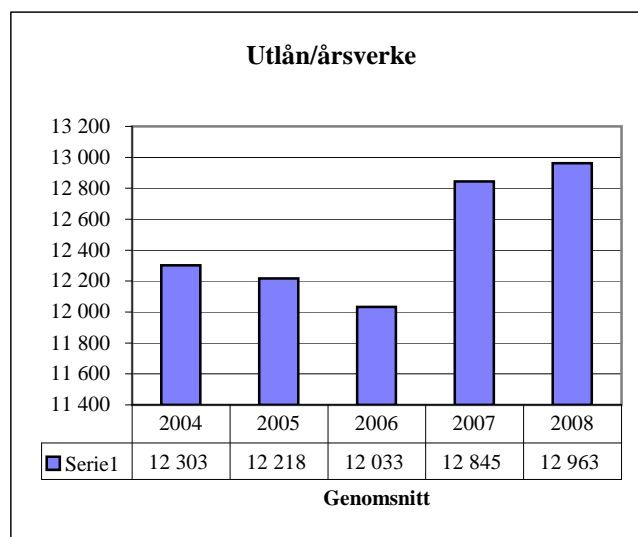
Utlån/besök

Kommun	2004	2005	2006	2007	2008
Botkyrka	0,93	0,93	0,97	0,95	0,99
Danderyd	0,72	0,74	0,74	0,80	0,83
Ekerö	1,06	1,03	1,11	1,06	1,10
Haninge	0,89	0,88	0,91	0,95	1,00
Huddinge	1,09	1,00	0,99	1,03	1,09
Järfälla	0,57	0,64	0,68	0,66	0,72
Lidingö	1,09	1,06	1,00	1,02	1,04
Nacka	0,54	0,55	0,49	0,48	0,42
Norrtälje	1,04	1,06	1,06	1,02	1,03
Nykvarn	1,28	1,22	1,08	1,00	0,84
Nynäshamn	1,45	1,22	1,08	1,17	1,11
Salem	1,06	1,10	1,12	1,20	1,33
Sigtuna	0,71	0,74	0,73	0,84	0,78
Sollentuna	1,09	1,03	1,11	1,20	1,02
Solna	0,74	0,74	0,75	0,73	0,73
Stockholm	0,87	0,98	0,78	0,78	0,78
Sundbyberg	1,00	1,05	0,60	0,62	0,65
Södertälje	0,70	0,91	0,99	0,55	0,51
Tyresö	0,81	0,83	0,81	0,87	0,93
Täby	0,93	0,94	0,97	1,02	0,90
Upplands-Bro	0,83	0,90	0,94	0,92	0,91
Upplands Väsby	1,36	1,41	1,41	1,47	1,53
Vallentuna	0,71	0,71	0,71	0,70	0,72
Vaxholm	1,26	1,32	1,25	1,23	1,29
Värmdö	1,11	0,97	0,97	1,06	1,07
Österåker	1,21	1,32	1,34	1,30	1,35
Genomsnitt	0,86	0,92	0,83	0,81	0,81
<i>Utlån totalt</i>	11 527 701	10 971 334	10 781 934	10 969 812	11 018 340
<i>Besök totalt</i>	13 374 679	11 957 652	13 004 386	13 506 375	13 628 339



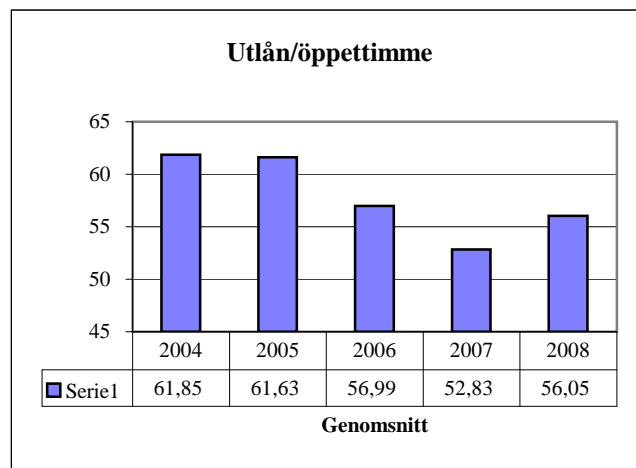
Utlån/årsverke

Kommun	2004	2005	2006	2007	2008
Botkyrka	12 281	11 877	13 159	12 821	13 729
Danderyd	15 492	14 690	14 070	14 570	15 369
Ekerö	10 504	10 654	11 452	18 045	19 509
Haninge	12 935	14 360	14 572	14 178	13 526
Huddinge	12 494	13 209	12 221	11 656	12 559
Järfälla	9 146	9 865	9 974	9 785	11 195
Lidingö	17 744	16 978	16 030	15 634	15 674
Nacka	11 163	11 075	12 479	14 829	11 823
Norrtälje	16 087	16 146	15 368	14 491	13 175
Nykvarn	10 670	10 491	10 017	9 427	9 130
Nynäshamn	14 367	12 463	12 622	14 400	15 681
Salem	21 250	21 461	21 993	22 247	22 282
Sigtuna	14 731	15 648	14 520	14 828	14 525
Sollentuna	11 562	11 272	11 551	12 420	12 638
Solna	13 617	13 605	13 690	14 427	14 300
Stockholm	11 314	11 048	10 813	12 030	12 413
Sundbyberg	10 598	9 133	8 212	7 811	9 004
Södertälje	11 071	10 734	9 199	11 116	10 085
Tyresö	13 972	13 182	12 581	11 978	12 430
Täby	19 496	20 426	18 838	19 974	18 646
Upplands-Bro	8 437	10 537	9 564	9 172	8 203
Upplands Väsby	13 010	12 426	12 365	14 552	14 836
Vallentuna	17 309	17 061	17 050	16 695	17 616
Vaxholm	16 869	16 470	16 372	16 755	15 455
Värmdö	13 146	14 350	12 949	12 546	12 778
Österåker	16 662	16 688	16 404	15 427	15 922
Genomsnitt	12 303	12 218	12 033	12 845	12 963
<i>Utlån totalt</i>	11 527 701	10 971 334	10 781 934	10 969 812	11 018 340
<i>Årsverken totalt</i>	937,00	898,00	896,00	854,00	850,00



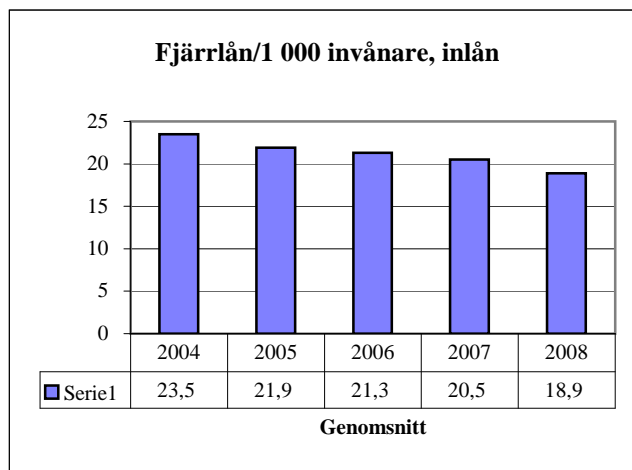
Utlån/öppetimme

Kommun	2004	2005	2006	2007	2008
Botkyrka	52,03	51,22	50,38	50,75	51,13
Danderyd	34,98	33,47	33,80	29,16	31,13
Ekerö	47,51	48,93	51,00	48,77	48,82
Haninge	71,04	80,78	76,26	69,72	74,23
Huddinge	64,79	54,76	56,21	56,36	57,92
Järfälla	42,52	48,35	47,91	48,43	50,14
Lidingö	123,47	118,08	112,49	109,97	107,89
Nacka	42,54	43,36	40,47	38,95	36,14
Norrtälje	38,51	50,84	40,49	37,02	38,35
Nykvarn	26,10	25,57	26,06	23,72	23,72
Nynäshamn	48,28	38,61	32,19	35,90	39,09
Salem	67,98	68,61	69,95	72,04	72,16
Sigtuna	49,89	51,25	38,39	56,45	38,73
Sollentuna	75,97	74,41	77,40	85,80	80,52
Solna	80,74	80,89	93,81	93,93	94,03
Stockholm	71,63	73,03	64,76	52,86	63,93
Sundbyberg	84,53	84,39	46,15	51,11	47,79
Södertälje	76,26	65,58	56,88	67,04	58,22
Tyresö	60,31	61,00	56,15	48,68	49,17
Täby	65,30	65,56	73,55	75,48	67,49
Upplands-Bro	28,86	27,59	25,63	23,83	23,25
Upplands Väsby	80,71	89,71	84,35	84,67	86,32
Vallentuna	50,95	50,78	50,95	50,17	52,70
Vaxholm	35,93	34,73	35,16	36,38	35,76
Värmdö	43,71	31,03	29,23	31,43	31,73
Österåker	76,38	72,48	69,10	63,19	67,73
Genomsnitt	61,85	61,63	56,99	52,83	56,05
<i>Utlån totalt</i>	11 527 701	10 971 334	10 781 934	10 969 812	11 018 340
<i>Öppetimmor totalt</i>	186 386	178 020	189 192	207 662	196 575



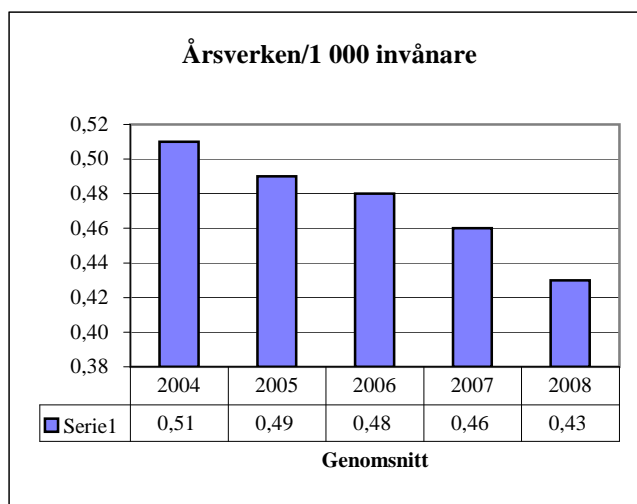
Fjärrlån/1 000 invånare, inlån

Kommun	2004	2005	2006	2007	2008
Botkyrka	81,9	56,6	58,6	58,2	54,8
Danderyd	14,4	18,2	19,7	27,3	16,3
Ekerö	28,8	25,3	32,9	26,7	27,4
Haninge	23,6	21,9	25,4	23,7	16,6
Huddinge	22,1	25,0	16,8	20,4	29,6
Järfälla	43,4	39,6	39,5	34,3	28,1
Lidingö	36,7	38,5	21,8	20,6	17,9
Nacka	31,6	28,0	29,8	28,9	29,5
Norrtälje	55,5	70,3	66,1	64,8	61,8
Nykvarn	85,5	69,5	76,4	60,3	63,2
Nynäshamn	88,9	88,6	79,3	92,8	81,0
Salem	60,2	70,5	82,0	55,5	50,6
Sigtuna	55,3	47,0	31,8	26,8	25,4
Sollentuna	2,3	3,9	3,3	2,8	2,0
Solna	2,2	2,0	5,6	2,5	4,1
Stockholm	3,3	2,6	4,7	3,1	2,9
Sundbyberg	33,2	26,7	28,9	26,5	17,0
Södertälje	35,1	29,6	20,7	36,8	33,2
Tyresö	38,0	43,1	27,2	14,3	15,7
Täby	9,3	11,9	8,0	7,0	4,5
Upplands-Bro	21,2	43,7	44,0	43,7	26,9
Upplands Väsby	24,8	24,6	25,9	25,9	22,6
Vallentuna	101,3	84,8	85,7	72,5	56,4
Vaxholm	150,0	143,5	147,5	136,4	165,7
Värmdö	49,8	45,5	36,0	39,5	37,1
Österåker	38,7	29,8	39,2	46,6	39,6
Genomsnitt	23,5	21,9	21,3	20,5	18,9
<i>Fjärrlån totalt</i>	43 921	41 417	40 947	40 044	37 371
<i>Invånare totalt</i>	1 872 900	1 889 945	1 918 104	1 949 516	1 977 874



Årsverken/1 000 invånare

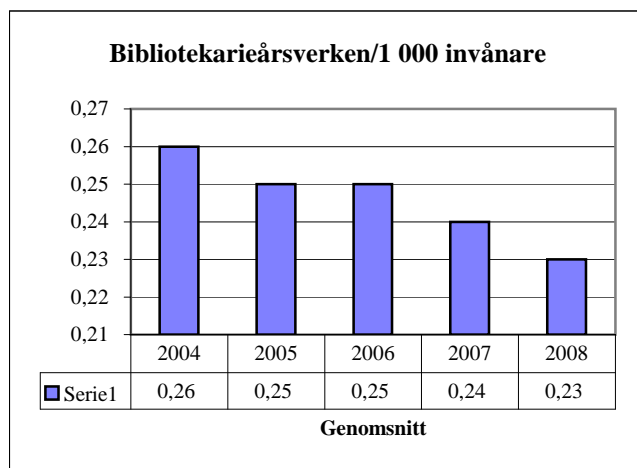
Kommun	2004	2005	2006	2007	2008
Botkyrka	0,59	0,57	0,51	0,51	0,48
Danderyd	0,43	0,43	0,42	0,40	0,41
Ekerö	0,56	0,55	0,52	0,32	0,32
Haninge	0,46	0,41	0,40	0,40	0,43
Huddinge	0,37	0,34	0,35	0,38	0,35
Järfälla	0,46	0,46	0,46	0,45	0,45
Lidingö	0,41	0,41	0,41	0,40	0,40
Nacka	0,59	0,54	0,42	0,40	0,44
Norrtälje	0,39	0,39	0,40	0,40	0,45
Nykvarn	0,43	0,43	0,48	0,52	0,51
Nynäshamn	0,39	0,44	0,43	0,43	0,43
Salem	0,35	0,35	0,34	0,33	0,33
Sigtuna	0,33	0,32	0,35	0,35	0,37
Sollentuna	0,48	0,45	0,45	0,45	0,42
Solna	0,48	0,46	0,44	0,41	0,40
Stockholm	0,55	0,52	0,52	0,47	0,45
Sundbyberg	0,56	0,66	0,41	0,43	0,39
Södertälje	0,56	0,50	0,50	0,48	0,49
Tyresö	0,47	0,47	0,48	0,49	0,50
Täby	0,45	0,41	0,45	0,40	0,39
Upplands-Bro	0,56	0,39	0,43	0,38	0,42
Upplands Väsby	0,45	0,45	0,45	0,38	0,38
Vallentuna	0,38	0,37	0,37	0,36	0,35
Vaxholm	0,38	0,38	0,37	0,37	0,39
Värmdö	0,51	0,44	0,47	0,48	0,47
Österåker	0,29	0,28	0,28	0,26	0,27
Genomsnitt	0,51	0,49	0,48	0,46	0,43
<i>Årsverken totalt</i>	937,00	898,00	896,00	854,00	850,00
<i>Invånare totalt</i>	1 840 176	1 850 467	1 860 872	1 872 900	1 977 874



Bibliotekarieårsverken/1 000 invånare

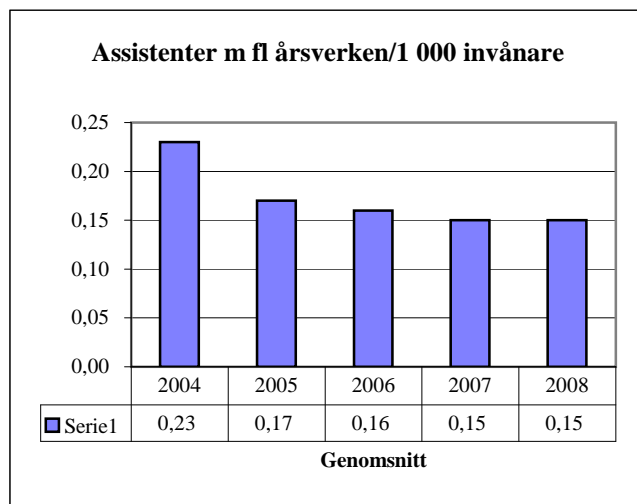
Kommun	2004	2005	2006	2007	2008
Botkyrka	0,29	0,28	0,26	0,27	0,27
Danderyd	0,26	0,24	0,24	0,24	0,23
Ekerö	0,38	0,37	0,37	0,14	0,15
Haninge	0,27	0,25	0,25	0,24	0,24
Huddinge	0,29	0,26	0,26	0,26	0,26
Järfälla	0,22	0,22	0,21	0,22	0,20
Lidingö	0,20	0,20	0,20	0,20	0,20
Nacka	0,36	0,34	0,28	0,29	0,30
Norrtälje	0,26	0,26	0,26	0,25	0,18
Nykvarn	0,24	0,24	0,29	0,34	0,33
Nynäshamn	0,14	0,17	0,18	0,22	0,22
Salem	0,28	0,28	0,31	0,30	0,31
Sigtuna	0,20	0,20	0,26	0,16	0,26
Sollentuna	0,23	0,22	0,23	0,22	0,25
Solna	0,24	0,24	0,21	0,20	0,19
Stockholm	0,26	0,25	0,27	0,26	0,24
Sundbyberg	0,29	0,32	0,16	0,21	0,20
Södertälje	0,26	0,22	0,24	0,23	0,22
Tyresö	0,24	0,24	0,24	0,24	0,26
Täby	0,26	0,24	0,26	0,25	0,24
Upplands-Bro	0,33	0,35	0,32	0,27	0,31
Upplands Väsby	0,23	0,23	0,24	0,21	0,21
Vallentuna	0,19	0,18	0,17	0,17	0,19
Vaxholm	0,15	0,15	0,20	0,20	0,22
Värmdö	0,19	0,24	0,24	0,24	0,23
Österåker	0,14	0,14	0,13	0,12	0,14
Genomsnitt	0,26	0,25	0,25	0,24	0,23
<i>Bibliotekarieårsverken totalt</i>	479,43	472,24	480,13	473,95	462,01
<i>Invånare totalt</i>	1 872 900	1 889 945	1 918 104	1 949 516	1 977 874

Skolbiblioteksverksamhet i Ekerö räknas utanför folkbiblioteket fr.o.m 2007



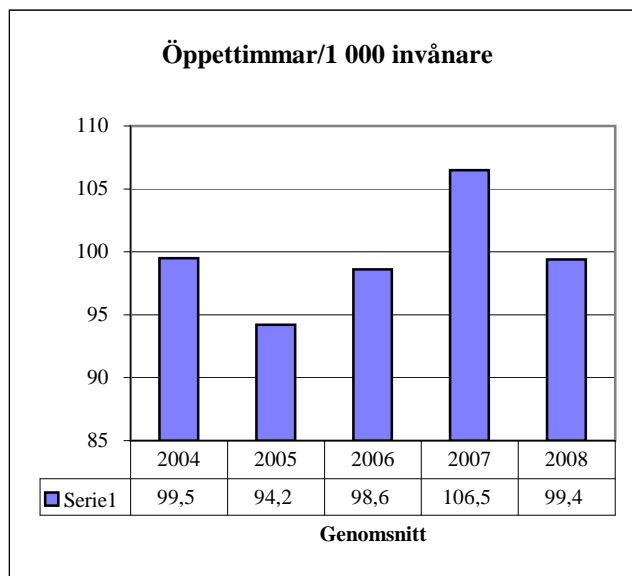
Årsverken assistenter, kanslister m fl/1 000 invånare

Kommun	2004	2005	2006	2007	2008
Botkyrka	0,29	0,28	0,24	0,21	0,20
Danderyd	0,17	0,17	0,16	0,16	0,16
Ekerö	0,16	0,16	0,15	0,11	0,10
Haninge	0,18	0,16	0,16	0,16	0,20
Huddinge	0,08	0,08	0,09	0,09	0,09
Järfälla	0,21	0,21	0,21	0,20	0,20
Lidingö	0,19	0,19	0,19	0,18	0,18
Nacka	0,23	0,20	0,15	0,10	0,14
Norrtälje	0,13	0,14	0,15	0,15	0,27
Nykvarn	0,19	0,19	0,19	0,18	0,18
Nynäshamn	0,23	0,23	0,23	0,20	0,20
Salem	0,07	0,07	0,03	0,03	0,02
Sigtuna	0,12	0,12	0,09	0,07	0,10
Sollentuna	0,19	0,16	0,16	0,16	0,12
Solna	0,19	0,17	0,17	0,15	0,16
Stockholm	0,29	0,16	0,15	0,14	0,14
Sundbyberg	0,24	0,31	0,22	0,16	0,16
Södertälje	0,27	0,27	0,23	0,21	0,23
Tyresö	0,18	0,21	0,22	0,23	0,21
Täby	0,18	0,15	0,15	0,15	0,14
Upplands-Bro	0,14	0,08	0,10	0,11	0,11
Upplands Väsby	0,19	0,19	0,18	0,16	0,16
Vallentuna	0,16	0,16	0,16	0,16	0,13
Vaxholm	0,23	0,23	0,17	0,17	0,17
Värmdö	0,25	0,22	0,20	0,20	0,19
Österåker	0,14	0,13	0,12	0,12	0,11
Genomsnitt	0,23	0,17	0,16	0,15	0,15
<i>Årsverken assistenter m fl totalt</i>	433,00	330,00	312,00	291,00	305,00
<i>Invånare totalt</i>	1 872 900	1 889 945	1 918 104	1 949 516	1 977 874



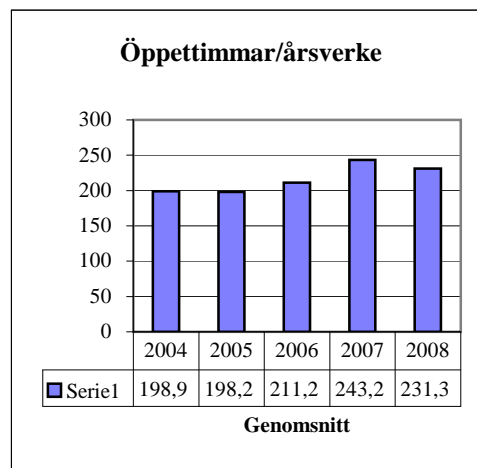
Öppettimmar/1 000 invånare

Kommun	2004	2005	2006	2007	2008
Botkyrka	139,6	132,6	133,0	128,3	129,8
Danderyd	189,1	189,9	176,0	197,6	202,6
Ekerö	123,2	119,2	117,8	119,9	127,9
Haninge	83,2	73,0	77,3	81,4	79,2
Huddinge	71,2	82,5	76,4	77,7	74,8
Järfälla	98,9	93,5	96,0	91,6	101,1
Lidingö	59,6	59,3	58,2	57,6	58,3
Nacka	155,0	136,9	130,9	150,6	145,5
Norrtälje	164,8	124,8	152,6	156,3	154,9
Nykvarn	176,8	176,8	183,1	204,8	196,2
Nynäshamn	115,3	141,4	169,5	174,1	173,2
Salem	110,6	109,1	106,8	102,5	101,9
Sigtuna	96,1	98,3	134,0	91,7	137,3
Sollentuna	72,4	68,2	67,3	65,3	66,4
Solna	81,3	76,6	64,1	62,5	61,2
Stockholm	86,7	78,6	87,3	107,5	86,9
Sundbyberg	70,1	71,9	73,3	65,6	73,8
Södertälje	82,0	81,8	80,6	78,8	85,7
Tyresö	109,8	101,1	108,0	121,4	125,7
Täby	133,4	128,5	115,0	106,0	107,7
Upplands-Bro	164,3	147,6	159,5	147,2	148,7
Upplands Väsby	72,0	61,7	65,8	65,5	65,3
Vallentuna	128,9	125,1	123,3	120,2	118,6
Vaxholm	180,1	178,0	173,9	169,4	168,7
Värmdö	154,7	202,5	209,1	193,2	187,8
Österåker	64,2	65,4	66,5	64,4	62,9
Genomsnitt	99,5	94,2	98,6	106,5	99,4
<i>Öppettimmar totalt</i>	186 386	178 020	189 192	207 662	196 575
<i>Invånare totalt</i>	1 872 900	1 889 945	1 918 104	1 949 516	1 977 874



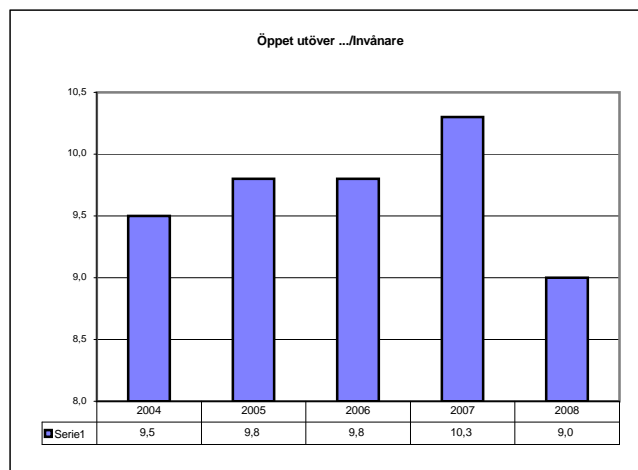
Öppettimmar/årsverke

Kommun	2004	2005	2006	2007	2008
Botkyrka	236,0	231,9	261,2	252,6	268,5
Danderyd	442,9	438,8	416,3	499,6	493,7
Ekerö	221,1	217,7	224,5	370,0	399,6
Haninge	182,1	177,8	191,1	203,4	182,2
Huddinge	192,8	241,2	217,4	206,8	216,8
Järfälla	215,1	204,0	208,2	202,1	223,3
Lidingö	143,7	143,8	142,5	142,2	145,3
Nacka	262,4	255,4	308,4	380,7	327,2
Norrtälje	417,7	317,6	379,5	391,4	343,6
Nykvarn	408,9	410,3	384,4	397,4	385,0
Nynäshamn	297,6	322,8	392,1	401,2	401,2
Salem	312,6	312,8	314,4	308,8	308,8
Sigtuna	295,3	305,3	378,2	262,7	375,0
Sollentuna	152,2	151,5	149,2	144,8	157,0
Solna	168,7	168,2	145,9	153,6	152,1
Stockholm	158,0	151,3	167,0	227,6	194,2
Sundbyberg	125,4	108,2	177,9	152,8	188,4
Södertälje	145,2	163,7	161,7	165,8	173,2
Tyresö	231,7	216,1	224,1	246,1	252,8
Täby	298,6	311,6	256,1	264,6	276,3
Upplands-Bro	292,3	381,9	373,1	384,9	352,8
Upplands Väsby	161,2	138,5	146,6	171,9	171,9
Vallentuna	339,7	336,0	334,7	332,8	334,3
Vaxholm	469,5	474,2	465,6	460,5	432,1
Värmdö	300,7	462,4	443,0	399,2	402,7
Österåker	218,2	230,3	237,4	244,2	235,1
Genomsnitt	198,9	198,2	211,2	243,2	231,3
<i>Öppettimmar totalt</i>	186 386	178 020	189 192	207 662	196 575
<i>Årsverken totalt</i>	937,00	898,00	896,00	854,00	850,00



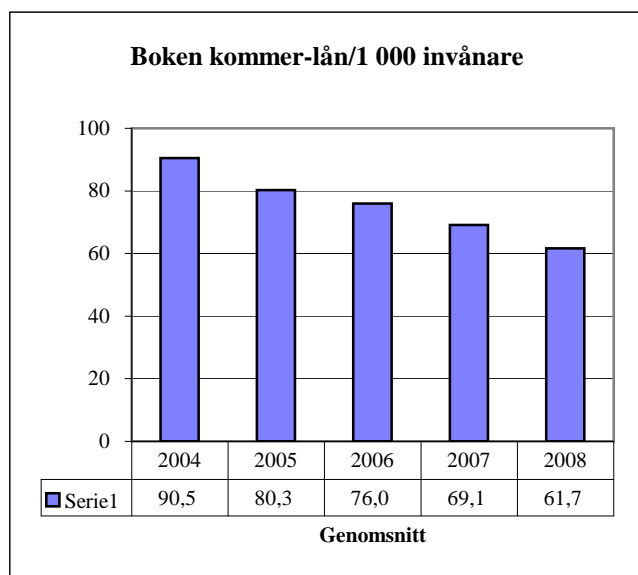
Fasta öppettimmar utöver normal öppethållande/1 000 invånare

Kommun	2004	2005	2006	2007	2008
Botkyrka	10,1	6,9	15,2	12,8	10,6
Danderyd	42,5	16,5	16,4	12,0	20,1
Ekerö	0,0	0,0	0,0	0,0	0,0
Haninge	5,2	5,0	5,0	7,5	7,4
Huddinge	14,3	22,0	18,3	18,9	14,3
Järfälla	5,1	14,2	12,7	13,3	4,0
Lidingö	18,0	17,8	17,6	18,0	17,8
Nacka	9,3	6,4	7,2	0,0	0,0
Norrtälje	0,0	0,0	0,0	0,0	10,7
Nykvarn	6,6	6,6	31,9	68,2	50,0
Nynäshamn	0,0	2,0	2,0	5,9	5,9
Salem	9,0	5,2	2,8	1,1	1,1
Sigtuna	19,9	19,7	0,0	2,0	24,9
Sollentuna	18,1	8,3	10,4	11,9	18,1
Solna	2,7	2,6	1,7	1,7	1,7
Stockholm	7,5	6,2	6,1	7,5	6,4
Sundbyberg	0,0	11,5	11,6	11,2	11,1
Södertälje	11,2	11,2	11,0	10,8	5,3
Tyresö	6,4	6,3	4,8	10,3	11,3
Täby	16,5	71,4	77,2	69,6	38,6
Upplands-Bro	0,0	0,0	0,0	0,0	0,0
Upplands Väsby	0,0	4,4	0,0	0,0	0,0
Vallentuna	10,9	10,7	20,1	18,6	10,1
Vaxholm	0,0	0,0	0,0	0,0	0,0
Värmdö	52,6	4,3	1,0	13,7	13,4
Österåker	4,5	6,7	6,1	5,4	5,8
Genomsnitt	9,5	9,8	9,8	10,3	9,0
<i>Öppet utöver ... totalt</i>	17 764	18 542	18 764	20 176	17 733
<i>Invånare totalt</i>	1 872 900	1 889 945	1 918 104	1 949 516	1 977 874



Boken kommer-lån/1 000 invånare

Kommun	2004	2005	2006	2007	2008
Botkyrka	88,9	49,8	44,4	39,1	37,5
Danderyd	160,3	135,5	137,7	142,6	103,3
Ekerö	101,2	109,2	70,3	48,4	47,4
Haninge	136,2	125,4	135,0	111,8	42,6
Huddinge	81,5	63,4	47,4	53,4	55,6
Järfälla	162,5	146,3	144,0	162,5	145,0
Lidingö	59,5	57,9	44,0	44,6	50,2
Nacka	46,7	32,8	26,4	28,5	22,8
Norrtälje	0,0	0,8	1,5	0,0	18,4
Nykvarn	121,5	107,7	179,2	132,1	125,3
Nynäshamn	117,0	104,3	134,6	118,3	136,7
Salem	46,5	54,6	34,6	25,4	31,5
Sigtuna	148,5	113,9	103,7	140,7	124,8
Sollentuna	106,0	115,8	105,9	102,0	***
Solna	125,8	118,3	102,4	83,2	68,4
Stockholm	62,8	61,8	61,5	58,3	52,9
Sundbyberg	136,0	127,1	107,7	97,3	80,3
Södertälje	154,9	175,6	156,6	103,5	155,6
Tyresö	66,2	170,8	182,4	187,5	68,8
Täby	0,0	0,0	0,0	0,0	0,0
Upplands-Bro	2,6	0,0	6,7	13,6	11,8
Upplands Väsby	67,0	74,2	86,7	109,1	104,0
Vallentuna	97,1	72,8	71,0	57,1	16,6
Vaxholm	17,2	4,2	5,0	4,2	6,1
Värmdö	205,8	172,7	112,9	94,0	101,5
Österåker	508,2	157,8	147,7	25,0	184,9
Genomsnitt	90,5	80,3	76,0	69,1	61,7
<i>Boken kommer lån totalt exkl. ***</i>	169 463	151 699	145 850	134 701	121 994
<i>Invånare totalt exkl. ***.</i>	1 872 900	1 889 945	1 918 104	1 949 516	1 977 874

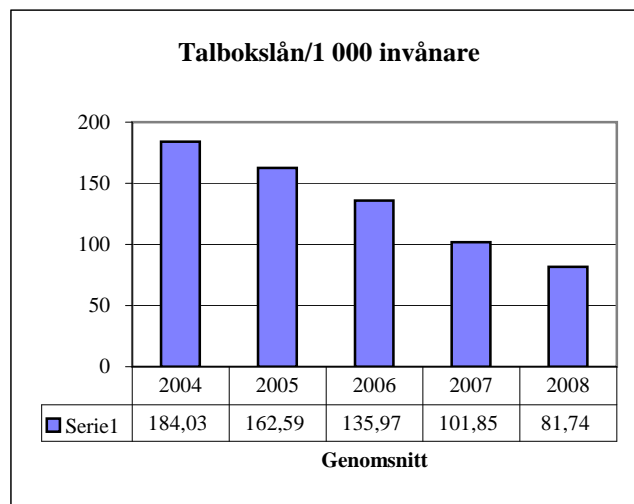


Boken kommer-låntagare/1 000 invånare

Kommun	2004	2005	2006	2007	2008
Botkyrka	1,0	0,7	0,6	0,6	0,8
Danderyd	1,6	2,1	2,5	1,5	1,4
Ekerö	1,7	1,5	1,4	1,1	1,1
Haninge	1,5	1,3	1,6	1,6	1,5
Huddinge	0,5	0,6	0,5	1,0	1,0
Järfälla	2,2	2,3	2,2	2,2	2,2
Lidingö	1,2	3,8	3,5	3,7	3,2
Nacka	0,6	0,7	0,7	0,6	0,6
Norrtälje	0,0	0,8	0,0	0,0	0,7
Nykvarn	0,7	0,6	0,6	0,4	0,4
Nynäshamn	0,6	0,6	2,6	2,7	0,6
Salem	0,5	0,4	0,2	0,2	0,3
Sigtuna	1,3	1,2	1,3	1,1	1,3
Sollentuna	1,6	2,3	2,5	1,6	0,6
Solna	1,2	1,2	1,1	1,0	0,9
Stockholm	0,6	0,8	0,7	0,5	1,0
Sundbyberg	1,6	2,9	1,5	1,9	1,6
Södertälje	0,6	0,7	1,4	0,7	1,4
Tyresö	0,5	0,7	0,8	1,5	1,8
Täby	0,0	0,0	0,0	0,0	0,0
Upplands-Bro	0,2	0,0	0,3	0,3	0,2
Upplands Väsby	0,8	0,7	0,8	0,8	0,6
Vallentuna	2,6	1,8	1,3	1,1	0,2
Vaxholm	0,6	0,4	0,2	0,3	1,4
Värmdö	2,2	1,3	1,5	1,6	1,0
Österåker	5,8	5,0	5,5	6,3	5,7
Genomsnitt	1,0	1,1	1,2	1,0	1,1
<i>BK-låntagare totalt</i>	1 777	2 052	2 084	1 929	2 251
<i>Invånare totalt</i>	1 758 112	1 808 024	1 802 262	1 949 516	1 977 874

Talbokslån/1 000 invånare

Kommun	2004	2005	2006	2007	2008
Botkyrka	110,99	98,47	68,65	64,38	64,86
Danderyd	180,13	192,22	127,87	176,49	74,52
Ekerö	109,82	147,19	68,02	80,00	64,03
Haninge	226,15	177,86	193,03	135,59	116,46
Huddinge	115,28	100,70	78,97	70,16	57,29
Järfälla	125,07	141,86	130,12	129,94	120,10
Lidingö	278,84	260,15	269,49	237,13	295,45
Nacka	128,15	94,76	78,63	63,46	47,92
Norrtälje	208,68	177,16	150,49	115,38	49,38
Nykvarn	113,83	98,87	92,46	21,40	108,33
Nynäshamn	62,99	92,18	125,04	162,15	130,80
Salem	107,10	130,46	230,11	104,22	119,06
Sigtuna	129,18	94,99	80,46	80,54	82,27
Sollentuna	99,51	102,70	100,30	***	***
Solna	253,02	194,21	164,59	143,86	111,31
Stockholm	217,15	181,75	142,68	156,17	133,40
Sundbyberg	201,50	167,77	144,08	126,03	164,22
Södertälje	204,88	261,63	219,88	179,36	193,51
Tyresö	177,84	135,97	118,16	124,72	123,48
Täby	221,23	202,96	181,18	159,40	88,07
Upplands-Bro	73,17	59,50	57,17	50,36	42,81
Upplands Väsby	132,95	134,83	112,87	136,78	104,78
Vallentuna	105,99	108,33	85,22	84,28	82,91
Vaxholm	159,43	163,79	0,00	105,00	120,01
Värmdö	130,21	114,53	71,87	63,25	72,10
Österåker	173,22	151,73	144,51	151,75	116,15
Genomsnitt exkl ***	184,03	162,59	135,97	101,85	81,74
<i>Talbokslån totalt exkl ***</i>	344 672	307 294	259 391	192 305	161 681
<i>Invånare totalt exkl ***</i>	1 872 900	1 889 945	1 907 664	1 888 129	1 977 874

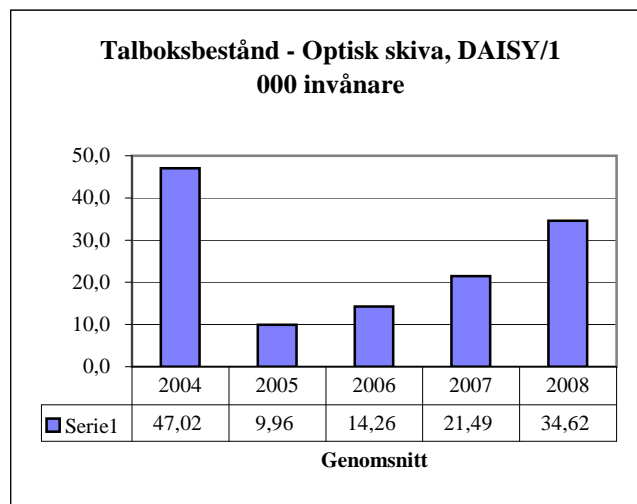


Talboksbestånd - Ljudkassetter / 1 000 invånare

Kommun	2004	2005	2006	2007	2008
Botkyrka	75,67	74,45	69,44	62,55	46,23
Danderyd	49,07	51,84	43,19	19,00	13,54
Ekerö	41,45	30,61	23,50	21,47	9,80
Haninge	55,13	54,44	46,96	38,20	8,16
Huddinge	47,34	43,46	38,99	32,68	28,64
Järfälla	54,51	49,09	54,71	29,83	10,34
Lidingö	121,57	111,36	105,83	101,87	76,07
Nacka	33,72	26,44	16,77	11,33	22,01
Norrtälje	34,45	34,47	29,03	20,15	14,42
Nykvarn	2,40	2,51	2,90	2,58	2,77
Nynäshamn	20,39	20,81	21,09	22,09	21,55
Salem	30,65	30,21	29,63	28,94	29,90
Sigtuna	18,53	18,41	18,20	17,83	3,85
Sollentuna	51,87	50,37	***	***	***
Solna	142,19	129,29	109,37	57,05	0,58
Stockholm	40,38	87,26	82,40	67,03	25,69
Sundbyberg	97,97	28,02	74,34	69,67	71,04
Södertälje	124,17	130,30	76,28	81,74	34,68
Tyresö	55,04	60,63	49,09	38,46	17,00
Täby	73,63	64,00	62,72	53,19	49,02
Upplands-Bro	44,83	43,33	17,28	18,09	34,12
Upplands Väsby	37,61	34,07	24,81	18,42	10,01
Vallentuna	33,47	31,39	29,10	18,15	16,98
Vaxholm	3,43	3,36	0,00	3,21	3,16
Värmdö	37,17	26,34	20,84	20,42	2,84
Österåker	45,62	57,42	24,50	27,79	12,15
Genomsnitt exkl ***	53,07	69,42	63,05	51,07	24,94
<i>Talboksbestånd totalt exkl ***</i>	99 403	131 199	116 467	96 431	47 777
<i>Invånare totalt exkl ***</i>	1 872 900	1 889 945	1 847 136	1 888 129	1 915 877

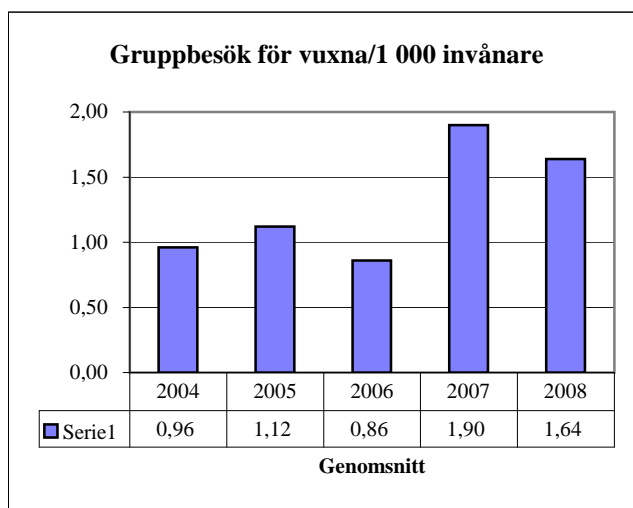
Talboksbestånd - Optisk skiva, DAISY / 1 000 invånare

Kommun	2004	2005	2006	2007	2008
Botkyrka	9,76	14,65	18,94	22,02	24,55
Danderyd	8,17	17,73	29,29	38,23	41,65
Ekerö	17,29	24,49	32,71	37,47	43,14
Haninge	12,78	19,06	27,19	31,52	34,57
Huddinge	8,02	12,12	15,57	37,19	22,16
Järfälla	7,89	10,54	7,84	27,04	32,66
Lidingö	22,41	30,17	39,79	46,71	55,67
Nacka	15,31	17,57	20,75	23,36	30,01
Norrtälje	10,83	15,94	18,46	30,98	33,55
Nykvarn	***	***	***	***	***
Nynäshamn	7,34	17,69	25,65	29,86	23,63
Salem	12,95	19,46	42,68	58,61	75,96
Sigtuna	13,60	21,96	28,48	32,63	36,13
Sollentuna	0,00	0,00	48,70	35,28	***
Solna	16,06	19,81	25,57	31,93	36,42
Stockholm	91,85	0,00	0,72	7,18	37,13
Sundbyberg	79,28	21,46	24,94	30,96	40,12
Södertälje	13,99	18,01	23,91	36,23	40,00
Tyresö	6,58	12,37	15,36	19,53	24,61
Täby	9,00	13,95	21,31	22,28	29,28
Upplands-Bro	7,73	9,10	11,69	12,38	15,00
Upplands Väsby	18,39	23,97	30,36	39,65	35,91
Vallentuna	6,77	9,49	12,27	15,43	17,88
Vaxholm	7,77	13,04	13,79	24,91	30,21
Värmdö	9,34	13,11	20,00	22,16	23,80
Österåker	15,43	28,58	26,64	31,97	37,17
Genomsnitt exkl ***	47,02	9,96	14,26	21,49	34,62
<i>Talboksbestånd totalt exkl ***</i>	84 911	18 155	27 221	40 581	66 012
<i>Invånare totalt exkl ***</i>	1 805 675	1 822 236	1 909 495	1 888 129	1 906 849



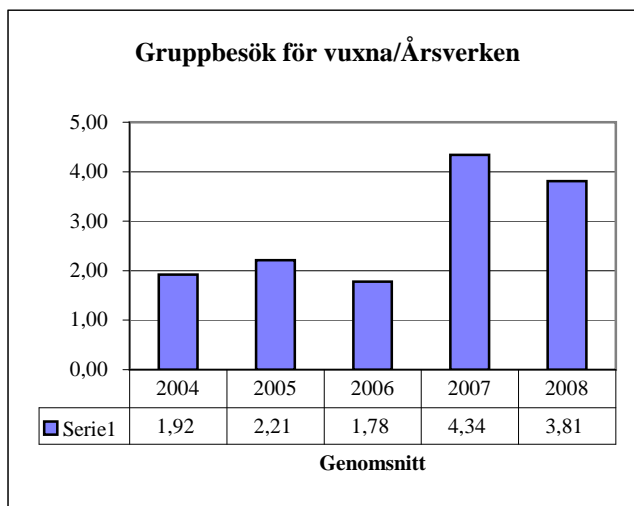
Gruppbesök för vuxna/1 000 invånare

Kommun	2004	2005	2006	2007	2008
Botkyrka	1,60	0,90	1,10	1,25	1,18
Danderyd	0,10	0,13	0,10	0,42	4,47
Ekerö	0,08	0,00	0,41	0,28	0,52
Haninge	0,80	0,39	0,49	0,14	0,25
Huddinge	0,24	0,57	0,72	0,56	0,49
Järfälla	0,19	0,26	0,16	0,06	0,12
Lidingö	0,27	0,93	1,54	1,08	0,67
Nacka	0,98	3,02	3,22	4,79	3,42
Norrtälje	1,23	0,42	1,28	0,54	0,31
Nykvarn	0,60	0,60	1,16	2,02	1,00
Nynäshamn	0,65	0,81	0,40	1,18	1,18
Salem	0,35	0,56	0,27	0,40	0,92
Sigtuna	0,72	0,84	0,51	1,01	0,37
Sollentuna	0,48	0,24	0,45	0,88	0,74
Solna	0,17	0,25	0,29	0,66	0,54
Stockholm	1,39	1,57	0,74	3,18	2,62
Sundbyberg	1,18	0,44	1,51	1,37	1,09
Södertälje	0,41	0,12	0,84	0,61	0,69
Tyresö	0,10	0,12	0,12	0,48	0,43
Täby	0,07	0,00	0,00	0,36	0,47
Upplands-Bro	0,75	0,00	0,14	0,86	0,89
Upplands Väsby	0,67	0,66	1,29	0,32	0,16
Vallentuna	3,27	3,32	2,55	2,47	1,94
Vaxholm	0,00	0,00	0,00	0,00	4,37
Värmdö	0,56	1,15	0,81	1,17	0,59
Österåker	0,87	0,59	1,03	1,07	0,65
Genomsnitt	0,96	1,12	0,86	1,90	1,64
<i>Gruppbesök för vuxna totalt</i>	1 789	1 982	1 597	3 706	3 242
<i>Invånare totalt</i>	1 862 996	1 773 891	1 846 658	1 949 516	1 977 874



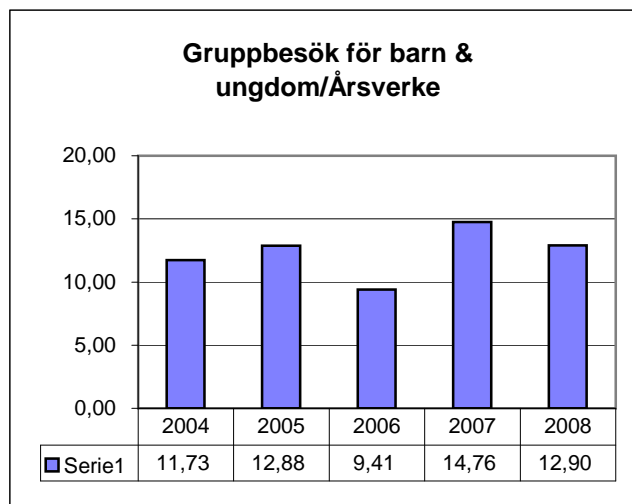
Gruppbesök för vuxna/årsverke

Kommun	2004	2005	2006	2007	2008
Botkyrka	2,70	1,58	2,15	2,47	2,43
Danderyd	0,23	0,31	0,23	1,07	10,89
Ekerö	0,15	0,00	0,78	0,88	1,64
Haninge	1,75	0,95	1,22	0,34	0,58
Huddinge	0,65	1,68	2,05	1,48	1,42
Järfälla	0,42	0,57	0,35	0,14	0,27
Lidingö	0,64	2,26	3,76	2,66	1,68
Nacka	1,66	5,63	7,57	12,11	7,68
Norrtälje	3,12	1,07	3,17	1,36	0,68
Nykvarn	1,39	1,39	2,44	3,91	1,96
Nynäshamn	1,67	1,85	0,93	2,73	2,73
Salem	1,00	1,60	0,80	1,20	2,80
Sigtuna	2,20	2,62	1,45	2,88	1,00
Sollentuna	1,00	0,52	0,99	1,95	1,75
Solna	0,35	0,54	0,66	1,63	1,33
Stockholm	2,54	3,02	1,42	6,73	5,85
Sundbyberg	2,11	0,66	3,65	3,19	2,78
Södertälje	0,73	0,25	1,69	1,28	1,39
Tyresö	0,21	0,26	0,25	0,96	0,86
Täby	0,15	0,00	0,00	0,89	1,20
Upplands-Bro	1,33	0,00	0,32	2,24	2,11
Upplands Väsby	1,49	1,49	2,88	0,83	0,41
Vallentuna	8,63	8,92	6,91	6,83	5,47
Vaxholm	0,00	0,00	0,00	0,00	11,19
Värmdö	1,09	2,61	1,72	2,41	1,27
Österåker	2,95	2,07	3,68	4,06	2,42
Genomsnitt	1,92	2,21	1,78	4,34	3,81
<i>Gruppbesök för vuxna totalt</i>	1 789	1 982	1 597	3 706	3 242
<i>Årsverken totalt</i>	933,00	898,00	896,00	854,00	850,00



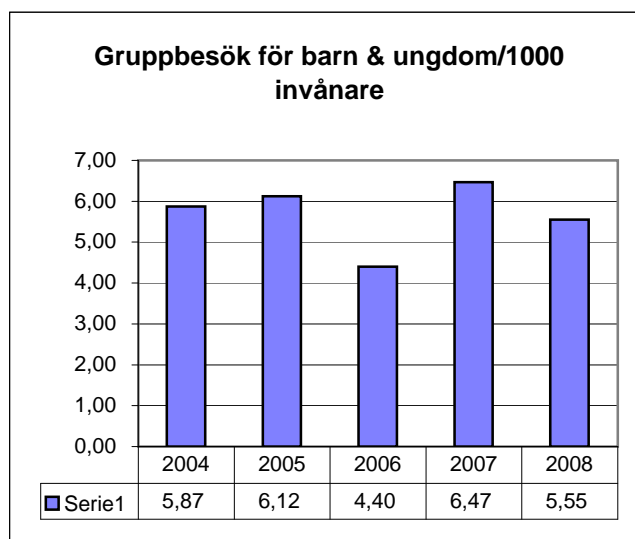
Gruppbesök för barn & ungdom under 17 år/årsverke

Kommun	2004	2005	2006	2007	2008
Botkyrka	9,39	8,68	12,28	10,74	3,57
Danderyd	7,70	8,49	7,91	6,90	38,91
Ekerö	3,65	4,26	10,04	15,13	12,72
Haninge	5,86	4,34	5,66	5,25	8,89
Huddinge	26,19	27,23	18,52	17,94	17,18
Järfälla	9,78	8,76	7,30	4,35	9,86
Lidingö	2,16	1,56	1,50	3,12	2,89
Nacka	14,19	23,58	24,77	29,63	18,50
Norrälja	17,06	17,06	38,78	34,69	15,60
Nykvarn	15,28	15,28	13,41	25,65	1,52
Nynäshamn	5,23	4,63	5,56	11,82	11,82
Salem	27,00	19,80	18,00	11,40	12,60
Sigtuna	7,28	7,36	3,28	4,47	6,71
Sollentuna	6,43	5,72	4,73	9,75	6,75
Solna	12,14	11,34	13,51	15,38	15,00
Stockholm	9,78	11,25	2,72	12,91	11,84
Sundbyberg	2,43	3,54	5,62	10,03	9,04
Södertälje	7,00	6,41	8,12	17,84	4,06
Tyresö	18,29	20,83	21,00	21,30	21,38
Täby	43,19	44,32	45,60	47,81	44,62
Upplands-Bro	7,17	5,22	7,03	5,53	6,21
Upplands Väsby	16,06	17,91	6,00	4,90	5,59
Vallentuna	56,86	67,75	61,44	50,63	49,12
Vaxholm	13,95	11,58	11,54	12,82	16,90
Värmdö	7,54	7,32	7,69	7,12	7,83
Österåker	8,11	10,08	9,14	9,01	12,75
Genomsnitt	11,73	12,88	9,41	14,76	12,90
<i>Gruppbesök för barn totalt</i>	10 993	11 565	8 433	12 608	10 969
<i>Årsverken totalt</i>	937,00	898,00	896,00	854,00	850,00



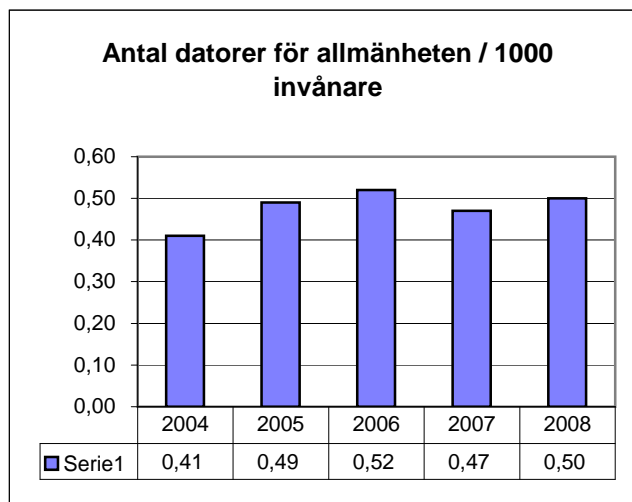
Gruppbesök för barn & ungdom under 17 år/1000 invånare

Kommun	2004	2005	2006	2007	2008
Botkyrka	5,55	4,96	6,25	5,45	1,73
Danderyd	3,29	3,67	3,35	2,73	15,97
Ekerö	2,03	2,33	5,27	4,90	4,07
Haninge	2,68	1,78	2,29	2,10	3,86
Huddinge	9,67	9,32	6,51	6,74	5,93
Järfälla	4,50	4,02	3,37	1,97	4,46
Lidingö	0,89	0,64	0,61	1,26	1,16
Nacka	8,38	12,64	10,52	11,72	8,23
Norrtälje	6,73	6,70	15,59	13,85	7,03
Nykvarn	6,60	6,58	6,39	13,22	0,78
Nynäshamn	2,03	2,03	2,40	5,13	5,10
Salem	9,56	6,91	6,12	3,78	4,16
Sigtuna	2,37	2,37	1,16	1,56	2,46
Sollentuna	3,06	2,58	2,13	4,40	2,85
Solna	5,85	5,17	5,93	6,25	6,04
Stockholm	5,36	5,85	1,42	6,10	5,30
Sundbyberg	1,36	2,35	2,32	4,30	3,54
Södertälje	3,95	3,20	4,05	8,48	2,01
Tyresö	8,67	9,75	10,13	10,51	10,63
Täby	19,30	18,29	20,47	19,16	17,39
Upplands-Bro	4,03	2,02	3,00	2,12	2,62
Upplands Väsby	7,17	7,97	2,69	1,87	2,12
Vallentuna	21,57	25,22	22,64	18,29	17,43
Vaxholm	5,35	4,35	4,31	4,72	6,60
Värmdö	3,88	3,21	3,63	3,44	3,65
Österåker	2,39	2,87	2,56	2,38	3,41
Genomsnitt	5,87	6,12	4,40	6,47	5,55
<i>Gruppbesök för barn totalt</i>	10 993	11 565	8 433	12 608	10 969
<i>Invånare totalt</i>	1 872 900	1 889 945	1 918 104	1 949 516	1 977 874



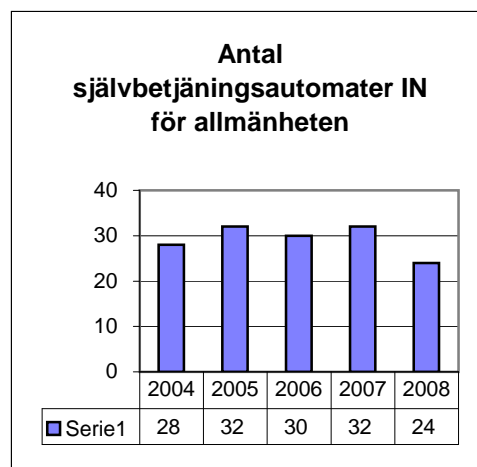
Antal datorer för allmänheten/1000 invånare

Kommun	2004	2005	2006	2007	2008
Botkyrka	0,70	0,76	0,90	0,89	0,81
Danderyd	0,60	0,66	0,62	0,65	0,65
Ekerö	0,59	0,58	0,58	0,41	0,24
Haninge	0,46	0,50	0,55	0,54	0,56
Huddinge	0,36	0,41	0,44	0,48	0,50
Järfälla	0,41	0,42	0,43	0,43	0,45
Lidingö	0,51	0,53	0,52	0,52	0,53
Nacka	0,72	0,69	0,67	0,71	0,91
Norrtälje	0,20	0,62	0,64	0,63	0,63
Nykvarn	0,24	0,24	0,46	0,56	0,66
Nynäshamn	0,41	0,69	0,68	0,79	0,86
Salem	0,64	0,63	0,68	0,80	0,79
Sigtuna	0,55	0,52	0,38	0,32	0,37
Sollentuna	0,44	0,54	0,56	0,55	0,55
Solna	0,59	0,61	0,60	0,62	0,61
Stockholm	0,31	0,44	0,51	0,42	0,41
Sundbyberg	0,27	0,29	0,29	0,29	0,33
Södertälje	0,37	0,37	0,13	0,13	0,46
Tyresö	0,22	0,32	0,39	0,43	0,50
Täby	0,60	0,53	0,61	0,28	0,27
Upplands-Bro	0,66	0,70	0,69	0,59	0,58
Upplands Väsby	0,45	0,43	0,40	0,39	0,52
Vallentuna	0,56	0,51	0,47	0,46	0,45
Vaxholm	0,50	0,49	0,48	0,66	0,65
Värmdö	0,38	0,37	0,31	0,30	0,24
Österåker	0,65	0,56	0,61	0,68	0,70
Genomsnitt	0,41	0,49	0,52	0,47	0,50
<i>Datorer för allm totalt</i>	772	926	994	924	984
<i>Invånare totalt</i>	1 872 900	1 889 945	1 918 104	1 949 516	1 977 874



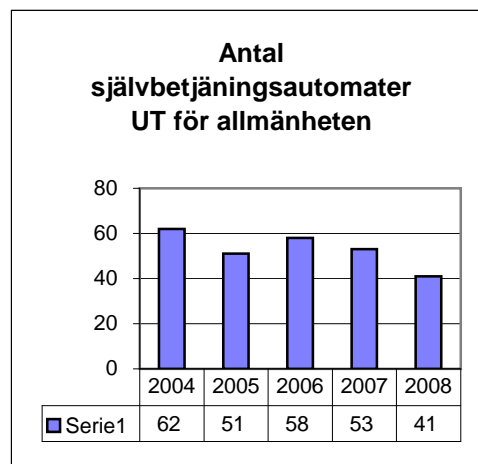
Antal självbetjäningsautomater IN för allmänheten

Kommun	2004	2005	2006	2007	2008
Botkyrka	0	0	0	1	1
Danderyd	0	0	0	0	0
Ekerö	1	1	1	1	1
Haninge	0	1	1	1	1
Huddinge	0	0	0	0	0
Järfälla	2	2	2	2	2
Lidingö	2	2	2	2	2
Nacka	3	3	3	3	2
Norrtälje	2	2	2	2	0
Nykvarn	0	0	0	0	0
Nynäshamn	1	1	1	1	1
Salem	0	0	0	0	0
Sigtuna	1	2	2	2	1
Sollentuna	2	2	2	2	0
Solna	2	2	2	2	0
Stockholm	6	4	4	4	5
Sundbyberg	1	1	1	1	1
Södertälje	1	1	0	2	1
Tyresö	0	1	3	3	4
Täby	1	3	1	1	1
Upplands-Bro	2	0	1	0	0
Upplands Väsby	0	3	1	1	1
Vallentuna	0	0	0	0	0
Vaxholm	0	0	0	0	0
Värmdö	0	0	0	0	0
Österåker	1	1	1	1	0
<u>Totalt</u>	28	32	30	32	24



Antal självbetjäningsautomater UT för allmänheten

Kommun	2004	2005	2006	2007	2008
Botkyrka	3	3	3	3	1
Danderyd	0	0	0	0	0
Ekerö	1	1	1	1	1
Haninge	3	5	5	5	5
Huddinge	1	1	1	1	1
Järfälla	2	2	2	2	2
Lidingö	2	2	2	2	2
Nacka	7	5	5	5	0
Norrtälje	4	4	4	4	1
Nykvarn	0	0	1	1	1
Nynäshamn	1	1	1	1	1
Salem	0	0	0	0	0
Sigtuna	1	1	1	1	1
Sollentuna	2	3	3	3	1
Solna	3	3	2	2	1
Stockholm	23	8	15	8	8
Sundbyberg	1	1	1	1	1
Södertälje	1	1	0	2	2
Tyresö	1	2	3	3	4
Täby	1	0	3	3	3
Upplands-Bro	1	1	0	1	1
Upplands Väsby	2	3	1	2	2
Vallentuna	1	1	1	1	1
Vaxholm	0	0	0	0	0
Värmdö	0	0	0	0	0
Österåker	1	3	3	1	1
<u>Totalt</u>	62	51	58	53	41



Antal självbetjäningsautomater UT-IN för allmänheten

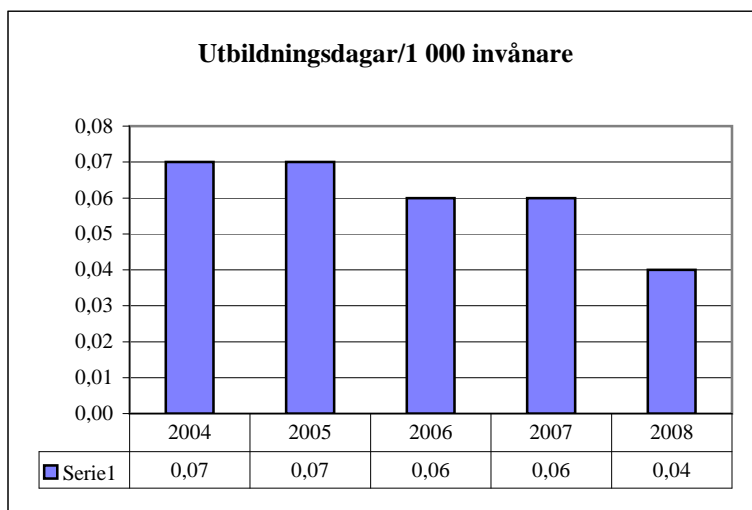
Kommun	2004	2005	2006	2007	2008
Botkyrka	0	0	0	0	3
Danderyd	2	2	2	1	2
Ekerö	0	0	0	0	0
Haninge	0	0	0	0	0
Huddinge	0	0	0	2	4
					0
Järfälla	0	0	0	0	0
Lidingö	0	0	0	0	0
Nacka	0	4	4	4	12
Norrtälje	0	0	0	0	5
Nykvarn	0	0	0	0	0
					0
Nynäshamn	0	0	0	2	0
Salem	0	0	0	0	0
Sigtuna	0	0	0	0	2
Sollentuna	0	0	0	0	5
Solna	1	1	1	1	3
					0
Stockholm	27	73	67	74	75
Sundbyberg	0	0	0	0	0
Södertälje	0	0	0	0	1
Tyresö	0	0	0	0	0
Täby	0	0	0	0	0
					0
Upplands-Bro	0	0	0	0	0
Upplands Väsby	0	0	0	0	0
Vallentuna	0	0	0	0	0
Vaxholm	0	0	0	0	0
Värmdö	0	0	0	0	0
Österåker	0	0	0	0	1
<u>Totalt</u>	30	80	74	84	113

RFID

Kommun	2007	2008
Botkyrka	Ja	Ja
Danderyd	Nej	Ja
Ekerö	Nej	Nej
Haninge	Nej	Nej
Huddinge	Ja	Ja
Järfälla	Nej	Nej
Lidingö	Nej	nej
Nacka	Ja	Ja
Norrtälje	Nej	Ja
Nykvarn	Nej	Nej
Nynäshamn	Nej	Nej
Salem	Nej	Nej
Sigtuna	Nej	Nej
Sollentuna	Nej	Ja
Solna	Nej	Ja
Stockholm	Ja	Ja
Sundbyberg	Nej	Nej
Södertälje	Nej	Nej
Tyresö	Nej	Nej
Täby	Ja	Ja
Upplands-Bro	Nej	Nej
Upplands Väsby	Ja	Ja
Vallentuna	Nej	Nej
Vaxholm	Nej	Nej
Värmdö	Nej	Nej
Österåker	Nej	Ja

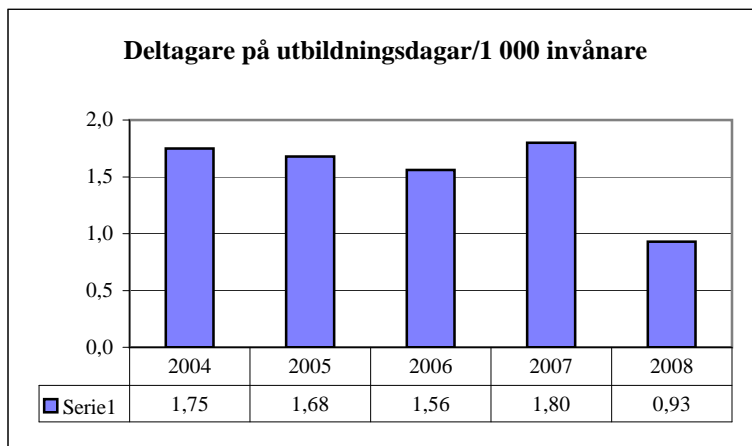
Regionbibliotekets utbildningsdagar

	2004	2005	2006	2007	2008
<i>Per 1 000 invånare</i>	0,07	0,07	0,06	0,06	0,04
<i>Utbildningsdagar totalt</i>	123	132	111	109	82



Deltagare på Regionbibliotekets utbildningsdagar

	2004	2005	2006	2007	2008
<i>Per 1 000 invånare</i>	1,75	1,68	1,56	1,80	0,93
<i>Deltagare totalt</i>	3 282	3 177	2 999	3 509	1 846



Fjärrlån och depositioner utsända från Regionbiblioteket

	2004	2005	2006	2007	2008
<i>Per 1 000 invånare</i>	32,43	28,90	28,08	25,71	23,33
<i>Antal utlånade medieenheter</i>	35 924	32 336	31 872	29 684	27 263

