



PERSONAL I FARSTA STADSDELS- FÖRVALTNING 2012

Alla uppgifter avser tillsvidareanställd personal om inte annat anges.

Anställda

Tabell 1: Antal anställda vid årets början och slut

	Tillsvidareanställda				Tillfälligt månadsanställda			
	2012-01-01		2012-12-31		2012-01-01		2012-12-31	
Kvinnor	978	84,5 %	962	85,1 %	149	81,0 %	122	81,9 %
Män	179	15,5 %	168	14,9 %	35	19,0 %	27	18,1 %
Summa	1 157		1 130		184		149	

Under året har antalet anställda minskat med 27 personer. Under början av året tog Frösunda AB över driften av Farsta dagliga verksamhet.

Andelen kvinnor ligger ganska konstant runt 85 % med variationer på en halv % upp eller ner. Det finns en målsättning att öka andelen män totalt. Förvaltningen jämför sig med andra organisationer med ett jämförelseindex (JÄMIX®). Ett av måtten är yrkesgrupper med en jämn könsfördelning (60/40) som mått på en jämställd organisation.

Tabell 2: Anställda kvinnor respektive män på fördelade på yrken oktober. 2012

Yrken med	Endast	Mer än 60 %	Mellan 40 – 60 %	Totalt
Kvinnor	36	21	3	60
Män	7	2	3	12
Summa	43	23	6	72

Undantas yrkesgrupper med tre eller färre anställda ser fördelningen ut enligt tabell 3. 32 yrkesbenämningar har endast en anställd.

Tabell 3: Kvinnor och män fördelade på yrken med fler än tre anställda totalt

Yrken med	Endast	Mer än 60 %	Mellan 40 – 60 %	Totalt
Kvinnor	6	18	3	27
Män	1	1	2	4
Summa	7	19	5	31

De största yrkesgrupperna

Tabell 6. De tio största yrkesgruppernas andel (enhetschefer undantagna) av antalet anställda samt andelen kvinnor inom respektive yrkesgrupp.

	2012-01-01				2012-12-31		
	Antal	Andel av totalt antal anställda %	Andel kvinnor %		Antal	Andel av totalt antal anställda %	Andel kvinnor %
Barnskötare	212	18,42	97,17	Barnskötare	228	20,18	96,49
Förskollärare*	178	15,38	95,50	Förskollärare*	169	14,95	96,45
Vårdbiträde	159	13,81	79,87	Vårdbiträde	138	12,91	81,16
Undersköterskor	134	11,64	94,03	Undersköterskor	143	12,65	90,91
Socialekreterare	70	6,08	74,29	Socialekreterare	67	5,93	77,61
Vårdare	62	5,39	69,35	Vårdare	43	3,81	60,47
Biståndsbedömare	30	2,61	96,67	Biståndsbedömare	34	3,01	94,12
Boendestödjare	28	2,43	57,14	Boendestödjare	30	2,65	56,67
Fritidsledare	28	2,43	50,00	Fritidsledare	30	2,65	53,33
Sjuksköterskor	18	1,56	94,44	Sjuksköterskor	17	1,5	94,12

*Endast förskolor

Sysselsättningsgrad och lön

Tabell 4. Andel heltidsanställda respektive sysselsättningsgrad för kvinnor och män.

	2012-01-01		2012-12-31	
	Andel heltidsanställda	Genomsnittlig sysselsättningsgrad	Andel heltidsanställda	Genomsnittlig sysselsättningsgrad
Kvinnor	81,4 %	94,67 %	81,81 %	94,79 %
Män	77,1 %	92,11 %	74,4 %	91,19 %

Jämfört med föregående år har männens genomsnittliga sysselsättningsgrad sjunkit liksom andelen heltidsanställda män.

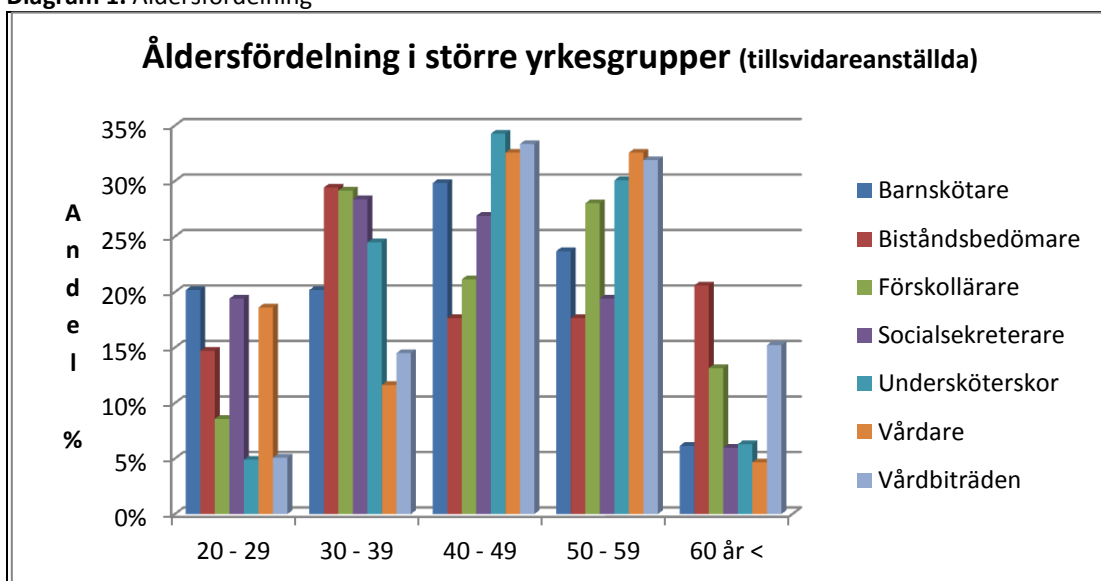
Tabell 5. Medianlön vid årets början och slut

	2012-01-01		2012-12-31	
	Lön kr	Kvinnors andel av mäns lön	Lön kr	Kvinnors andel av mäns lön
Kvinnor	23 586	104,6 %	24 291	104,6 %
Män	22 550		23 225	
Total	22 890		24 100	

Kvinnor har i genomsnitt högre lön än män. Av de 10 % med högst lön (över 32 500 kr) utgör män 17 %.

Åldersfördelning

Diagram 1. Åldersfördelning

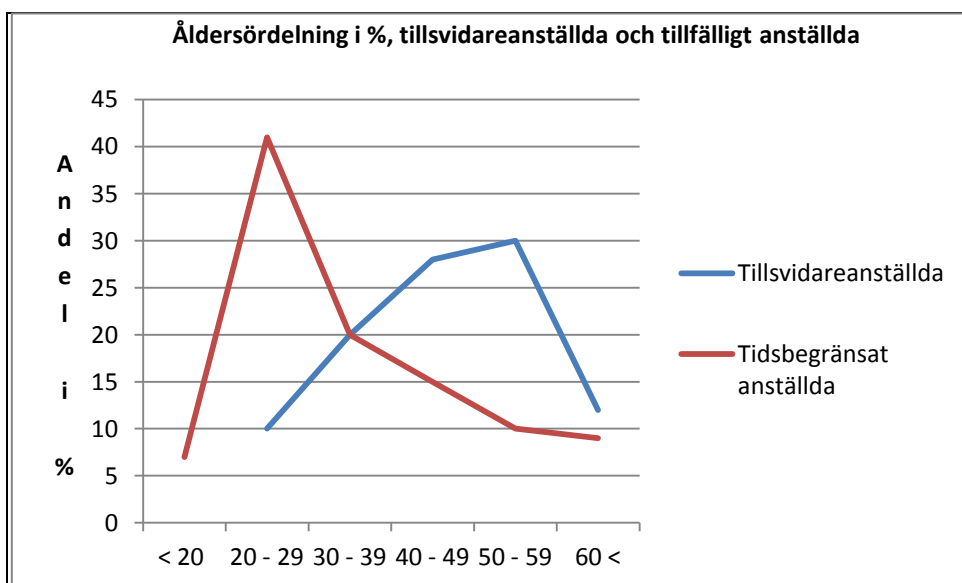


Diagrammet visar att en stor del av våra förskollärare (41 %) är 50 år eller äldre och för biståndsbedömare är motsvarande andel 39 %.

När det gäller socialsekreterarna är nästan hälften (47 %) yngre än 40 år. Inom äldreomsorgen har vi också en relativt stor andel äldre med 47 % av vårdbiträden i ålder över 50 år och endast 19 % yngre 40 år.

Medianåldern i förvaltningen är 47,6 år

Diagram 2. Åldersfördelning tillsvidareanställda jämfört med tidsbegränsat anställda



Personalrörlighet

Under året har 75 nyrekryteringar gjorts (varav 69 kvinnor) och 148 anställningar avslutats (varav 126 kvinnor).

Personalomsättningen (enligt det lägsta antalet av rekryteringar och avgångar under året ställt mot genomsnittligt antal anställda) var 6,56 %.

Tabell 7: Personalomsättning för några av de största yrkesgrupperna avser tillsvidareanställda exklusive förvaltningsinterna rekryteringar. Omsättningen beräknas utifrån det lägsta antalet rekryterade eller avslutade mot genomsnittet av anställda under året

Befattning	Personalomsättning %
Barnskötare	3,62
Förskollärare	14,44
Undersköterskor	0,72
Vårdbiträden	1,36
Socialsekreterare	18,44
Biståndsbedömare	15,63
Förvaltningstotal	6,56

Medelåldern för pensionsavgång inklusive varaktig sjukersättning ökade något under 2012 till 63,75 år .

Av de 32 som gått i pension under året var åtta personer 66 år eller äldre och 13 personer under 65 år.

Av tillsvidareanställda är 12 % 60 år eller äldre och av de tidsbegränsat anställda är 9 % 60 år eller äldre.

Sjukfrånvaro

Tabell 8: Sjukfrånvaron i "rullande" 12-månadersperioder från nov 2010 till och med oktober 2012

	nov 10- okt 11	dec 10- nov 11	jan 11- dec 11	feb 11- jan 12	mars 11- feb 12	april 11- mars 12	maj 11- april 12	juni 11- maj 12	juli 11 - juni 12	aug11 - juli 12	sept 11 - aug 12	okt 11 - sept 12	nov 11 - okt 12
Frånvaro- period	Sjuk- Proc	Sjuk- Proc	Sjuk- Proc	Sjuk- Proc	Sjuk- Proc	Sjuk- Proc	Sjuk- Proc	Sjuk- Proc	Sjuk- Proc	Sjuk- Proc	Sjuk- Proc	Sjuk- Proc	Sjuk- Proc
Dag 1 - 14	1,94%	1,98%	2,01%	1,99%	2,08%	2,10%	2,14%	2,15%	2,18%	2,18%	2,18%	2,21%	2,22%
Dag 15- 45	0,64%	0,67%	0,67%	0,65%	0,67%	0,67%	0,68%	0,71%	0,72%	0,63%	0,67%	0,67%	0,69%
Dag 46 - 180	0,95%	0,99%	1,04%	1,16%	1,14%	1,25%	1,36%	1,32%	1,29%	1,32%	1,30%	1,23%	1,22%
Dag 181 - 365	0,67%	0,63%	0,66%	0,64%	0,72%	0,68%	0,65%	0,68%	0,75%	0,74%	0,79%	0,91%	0,97%
Dag 366 <	1,73%	1,65%	1,56%	1,47%	1,39%	1,30%	1,23%	1,21%	1,14%	1,14%	1,07%	1,03%	0,96%
Totalt	5,93%	5,92%	5,94%	5,90%	6,00%	6,01%	6,06%	6,07%	6,08%	6,02%	6,00%	6,05%	6,07%
Samtliga sdf	6,35%	6,34%	6,30%	6,29%	6,36%	6,37%	6,40%	6,41%	6,44%	6,43%	6,43%	6,42%	6,44%

Sjukfrånvaron har ökat något under perioden och lite mer i Farsta än genomsnittet för stadsdelsförvaltningarna i övrigt men Farsta har ändå under perioden en sjukfrånvaro under genomsnittet för stadsdelsförvaltningar.

Tabell 9: Sjukfrånvaron i % för helår 2012 i de största yrkesgrupperna

Befattning	Sjukfrånvaro %
Barnskötare	6,5
Förskollärare	7,3
Undersköterskor	5,9
Vårdbiträden	7,1
Socialsekreterare	2,9
Biståndsbedömare	6,7
Förvaltningstotal	5,9

Förskollärare har en hög sjukskrivningsnivå i förhållande till andra och jämförbara yrkesgrupper liksom till förvaltningen som helhet. En del av förklaringen kan vara att ca 10 % av förskollärarna är 60 år eller äldre och att en stor andel finns i åldersspannet 50 – 59 år.

Medarbetarenkät

I 2011 års medarbetarenkät hade Farsta ett NMI (Nöjd medarbetarindex) på 65, vilket är en ökning jämfört med tidigare års mätningar.

2012 års medarbetarenkät är inte helt jämförbar med tidigare enkäter Nu redovisas ett värde kallat Aktivt medarbetarindex (AMI) där Farsta har ett värde på 81 att jämför med stadens värde på 79. AMI baseras på tre indexvärden motivations-, ledarskaps- och styrningsindex. Farstas värden i dessa index är, jämfört med staden inom () 81 (80), 77 (77) och 83 (80).