



Handläggare:
Bosse Dannert tel 08-508 18 040
Monika Lind tel 08-508 18 122

Till
Farsta stadsdelsnämnd
2013-02-07

Fortlöpande information om antalet ansökningar om försörjningsstöd och om plats vid äldreboende

Svar på skrivelse från (S)

Förslag till beslut

Stadsdelsnämnden godkänner förvaltningens tjänsteutlåtande som svar på skrivelsen från socialdemokraterna om fortlöpande information om antalet ansökningar om försörjningsstöd och om plats vid äldreboende.

Steinunn Á Håkansson
stadsdelsdirektör

Per-Ove Mattsson
avdelningschef

Päivi Kabran
avdelningschef

Sammanfattning

I en skrivelse till stadsdelsnämnden har socialdemokraterna föreslagit att förvaltningens ekonomiska månadsrapport ska innehålla fortlöpande information om antalet ansökningar och avslag om försörjningsstöd och om plats vid äldreboende. I skrivelsen efterfrågas statistik per vecka, med jämförelse mot föregående år.

Nämndens sociala delegation får idag månadsvis information om ansökningar och avslag på försörjningsstöd. Förvaltningen förordar fortsatt månadsstatistik då den ger ett bättre underlag. Det gäller i än högre grad äldreomsorgens statistik. Veckostatistik skulle för övrigt vara kostsam att ta fram. Kommentarer till förändringar på längre sikt görs i tertialrapporter och årsredovisning.

Ärendets beredning

Ärendet har beretts inom avdelningen för socialtjänst och avdelningen för äldre.

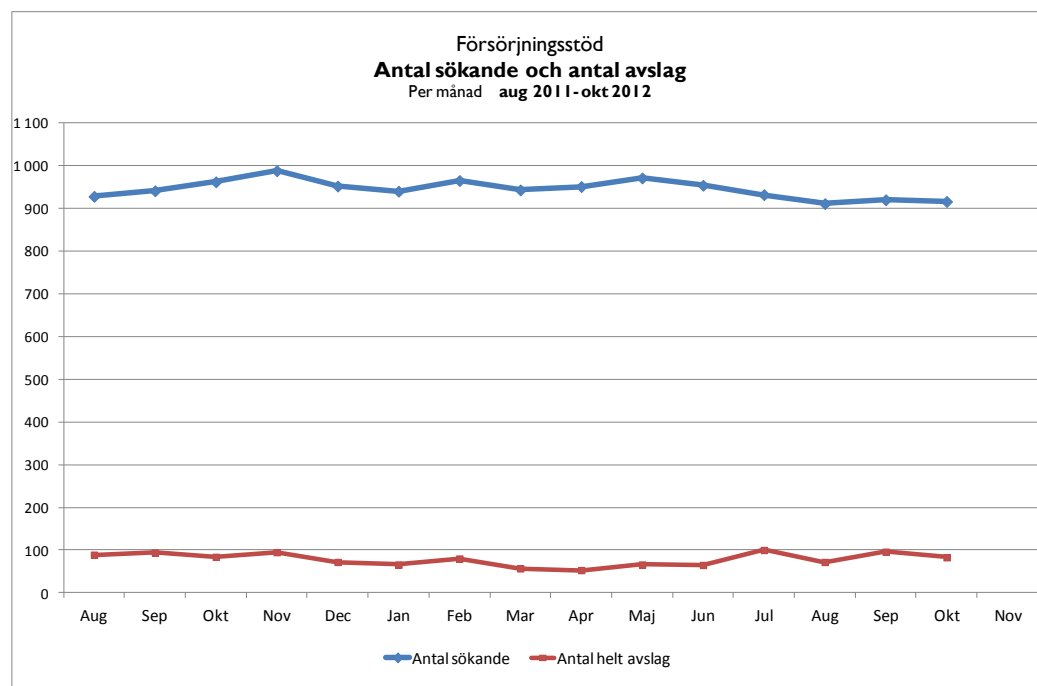
Bakgrund och skrivelsens innehåll

Vid stadsdelsnämndens sammanträde den 22 november 2012 lämnade socialdemokraterna in en skrivelse med förslag om att förvaltningens ekonomiska månadsrapport ska innehålla information om antalet ansökningar och avslag om försörjningsstöd och om plats vid äldreboende. Partiet vill att informationen ska redovisas per vecka och jämföras med föregående år.

Förvaltningens synpunkter och förslag

Inför sociala delegationens sammanträden sammanställs statistik som visar antalet ansökningar och avslag om försörjningsstöd per månad. Ansökan om försörjningsstöd görs per månad. Tillgängliga rapporter från Paraplysystemet är beräknade efter vilken månad ansökan avser. Många vill ha sitt försörjningsstöd mellan den 25 och den 28 i månaden för att räkningar ska kunna betalas i tid. En veckostatistik skulle därför inte ge ett användbart underlag för hur utvecklingen ser ut. En veckostatistik måste dessutom göras manuellt vilket skulle ta tid i anspråk. Jämförelser med tidigare görs i tertialrapporter och årsredovisning.

Ofta är även månadsredovisningen otillräcklig för att avläsa en trendförändring. Enstaka månader kan antalet vara extra högt eller lågt på grund av oregelbundenhet i behov av olika slag. Ett kvartal ger en säkrare beskrivning av en faktisk trendförändring. Redovisningen av antalet faktiska avslag är komplicerad då ett avslag som noterats vid ansökan kan ändras efter att ett kompletterande underlag lämnats in. Andelen sådana ofullständiga ansökningar varierar. Nedan visas utvecklingen inom försörjningsstöd det senaste året.



När det gäller redovisningen av ansökningar och avslag om boende inom äldreomsorgen bör även den avse längre tidsperioder än en vecka för att ge en bild av utvecklingen. Förvaltningen anser att kvartal är en rimlig tidsperiod för att statistiken ska ge bra information. Nedan visas utvecklingen under de tre första kvartalen 2012.

Beslut och avslag i äldreomsorg 2012

Vård och omsorgsboende

	Jan-mars	April-juni	Juli-sept	Aug-dec
Ansök/beslut	123	103	86	
Varav bifall	107	88	75	
Varav avslag	16	15	11	

Servicehus

	Jan-mars	April-juni	Juli-sept	Aug-dec
Ansök/beslut	20	20	26	
Varav bifall	9	7	9	
Varav avslag	11	13	17	

Förvaltningen föreslår att stadsdelsnämnden godkänner förvaltningens tjänsteutlåtande som svar på skrivelsen.

Bilaga

Skrivelse från (S) om fortlöpande information om antalet ansökningar om försörjningsstöd och om plats vid äldreboende