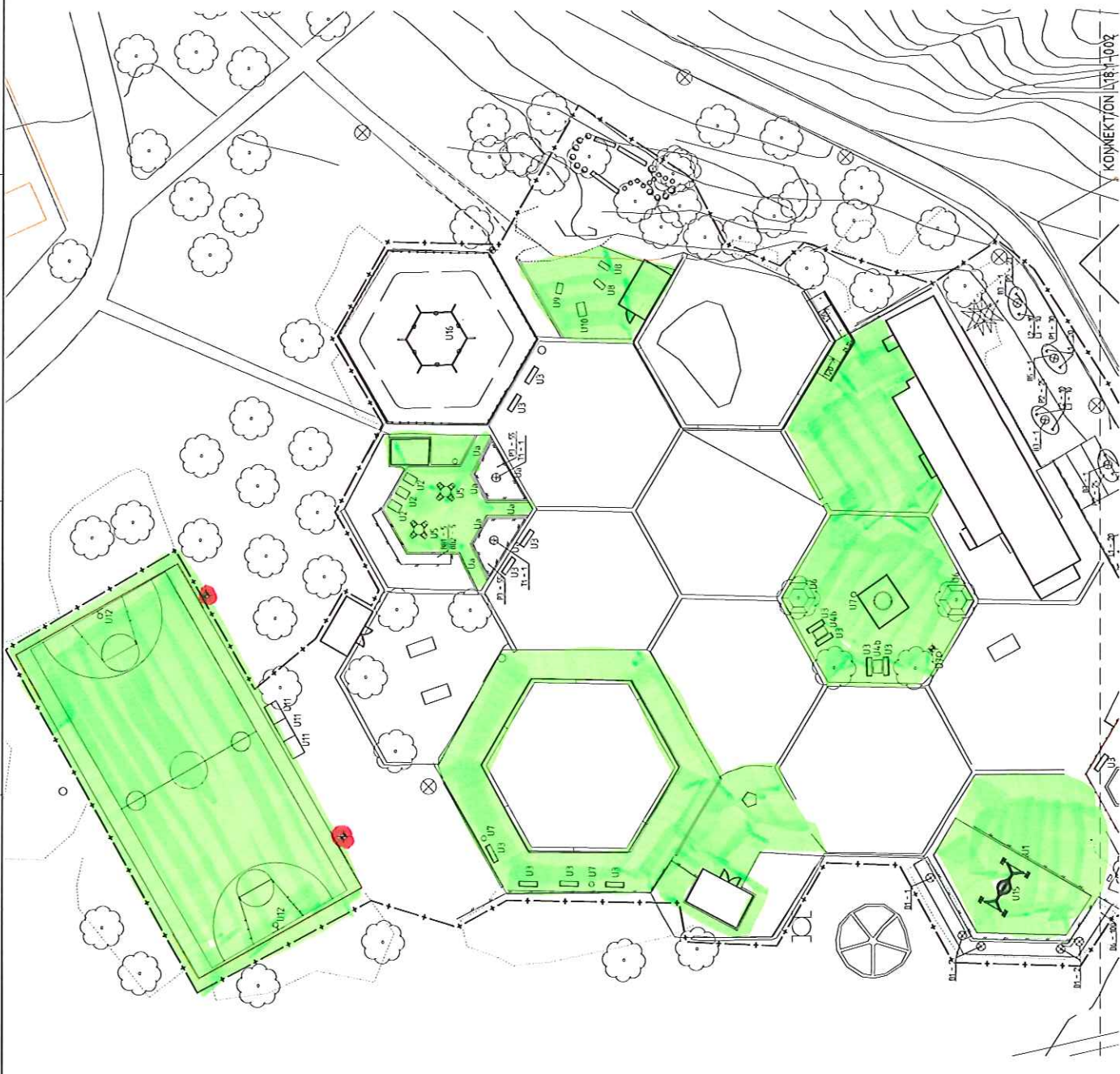


Bilaga 2



■ = Etapp 2
● = Nya belysningspunkter



HÄNVISNING
Teckenförklaring se ritning L1B.1-002



TRAFIKKONTOR	
SÖDERORT	
FÄRSTÄNGENS PARKLEK	
PLANTERING OCH UTRUSTNING: 200(A1)	
1:1B.1-001	

BYGGHANDLING

NOVA

INFORMATION OM FÖRHANDLINGEN: 27/11/2016
 HANDELSPÅSÄTTNING: 2016-11-27
 HANDELSPÅSÄTTNING: 2016-11-27

BYGGHANDLING: JÄKSSON JÄKSSON LUTSTRÖM

BYGGHANDLING: 2016-11-27

KONNEKTION | 1:1B.1-002



UTRUSTNING

- U1 Gräskantstöd enligt markplaneringsritning
- U2 Parklekesäte enligt markplaneringsritning
- U3 Parklekesäte med smaskid typ Hags Djurskåda 8022671 för nedgångning - grönfärgad 2 st. anordnad 8022673
- U4a Bord typ Hags Bränhåls 8027002, för nedgångning, grönfärgad bordskiva en gång i stället
- U4b Bord typ Hags Bränhåls 8027002, för nedgångning, grönfärgad bordskiva en gång i stället, höjningsfjärranpassad med förlängd bordskiva
- U5 Fristående möbegrupp tillhörande bänksäten av parkleken
- U6 Sänkskåp för nedgångning typ Stottsbro, Wennerbom specialmått innerskåp dimension 1750 bänkstills till bänkstills 2m, yttre mått bänkstills 1,6m bänk färdig med jordbänare
- U7 Pappersorg typ Vestre 251 900 City 50L för upphängning med välvad topp, VFZ och RAL 6009, 6057, 272 900 city monteringsstråde för nedgångning VFZ och RAL 6009
- U8 Leksulptur typ Stottsbro, Sål TLB8938, kelespåd
- U9 Leksulptur typ Stottsbro, Krokodill TLB1043
- U10 Leksulptur typ Stottsbro, Stor skåpsadda TLB8035, sandfärgad
- U11 Luktare typ Noia, U22-35 Wembley Park Bank
- U12 Ujudek, blåströad aluminium
- U13 Basketbänka typ Hags 8003187, fästes på bef. stöpe
- U14 Basketbänka typ Hags 8000649, basierfäst typ Hags 8000640
- U15 Flyttbar fjädersprunglur typ Hags Aranat, gul 8000973
- U16 Flyttbar fjädersprunglur typ Hags Drako, grön 8000997
- U17 Kompostgunga typ Hags, 8000738 Cumulus, kulör röd RAL 3003
- U18 Gungstolning typ Hags, Hexagon 8000781, röd
- U19 Gungstol typ Hags, Reddy 8000994, 4 st. grå med plastad käfting
- U20 Gungstol typ Hags, Kudy 8001003, 2 st

PLANTERING

- + Nytt träd
- ⊗ Solitärbuske, art-antal ent. växtförtreckning
- X0-00 Lövskikt i grupper om 10 likvar art-antal ent. växtförtreckning

VÄXTFÖRTECKNING

Nr & antal	Kod	Kvalitet och storlek	C/C-värdet	Anmärkning
T1-2	Prunus 'Accolade'	Prunus 'Accolade' - PRUNUSACCOLADE		
T2-1	Prunus Avium 'Pissot'	Prunus Avium 'Pissot' - PULUBUMMET FJÄLLBAR		
T3-3	Prunus x gandaviana 'Schnee'	Prunus x gandaviana 'Schnee' - HYBRIDSKÖRSBÄR		
Berberis				
B1-5	Amelanchier alnifolia 'Ik Avdel E'	Amelanchier alnifolia 'Ik Avdel E' - BARKHÄMPEL		
B2-3	Malus baccata 'Vaccini'	Malus baccata 'Vaccini' - BUKETTÄVEL		
B3-3	Rosa 'Jubilee 9000'	Rosa 'Jubilee 9000' - DAGERDROS		
B4-5	Rosa 'Iceberg'	Rosa 'Iceberg' - DAGERDROS		
B5-2	Rosa 'Spiralissima'	Rosa 'Spiralissima' - FINLANDS VITA ROS		
B6-10	Coronilla grandiflora 'Kali'	Coronilla grandiflora 'Kali' E - LITEN RÖNDRÖJA		
B7-10	Spiraea japonica 'Konink'	Spiraea japonica 'Konink' - PRÄKTPRÄJA		
B8-2	Syringa vulgaris	Syringa vulgaris - SYREN		
Berberis				
B9-5	Ribes 'Holländsk'	Ribes 'Holländsk' - RÖD HOLLÄNDSKA VÄDÖ		
B10-5	Ribes nigrum 'Choclay'	Ribes nigrum 'Choclay' - SVARTA VÄDÖ		
Panicum				
P1-6	Alchemilla mollis	Alchemilla mollis - JÄTTEDÄGGÅRA		
P2-7	Geranium macranthum	Geranium macranthum - SPESART		
P3-10	Geranium 'Rozanne'	Geranium 'Rozanne' - TRUGGÅRDSSÄVA		
LUXAXIER				
L1-4	Narcissus poeticus 'Actavis'	Narcissus poeticus 'Actavis' - PINKSTILLA		
L2-10	Narcissus pseudonarcissus 'Golden Harvest'	Narcissus pseudonarcissus 'Golden Harvest' - PÅSKULLA		
L3-10	Narcissus pseudonarcissus 'Poulet Heur'	Narcissus pseudonarcissus 'Poulet Heur' - PÅSKULLA		

HÄNVISNING

Typ av staket se ritning L18-1-002

Höjdsystem RH00

BYGGHANDLING

TRAFIKKONTOR

SÖDERORT

FARSTÄNGENS PARKLEK

PLANTERING OCH UTRUSTNING

TECKNINGSBÄRNING

1:200(A1)

L18-01-002