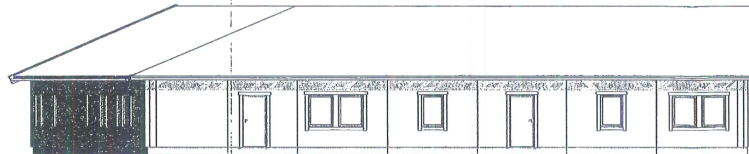
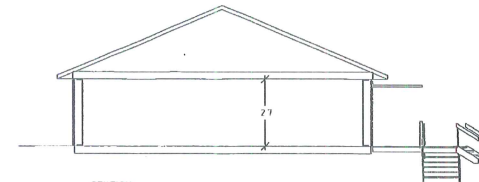


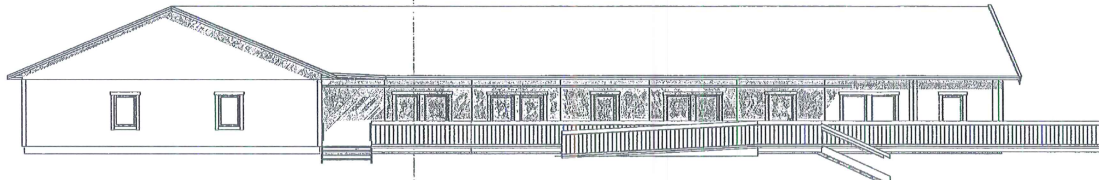
FASAD MOT SÖDER



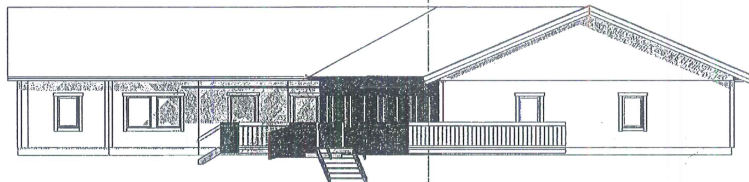
FASAD MOT ÖSTER



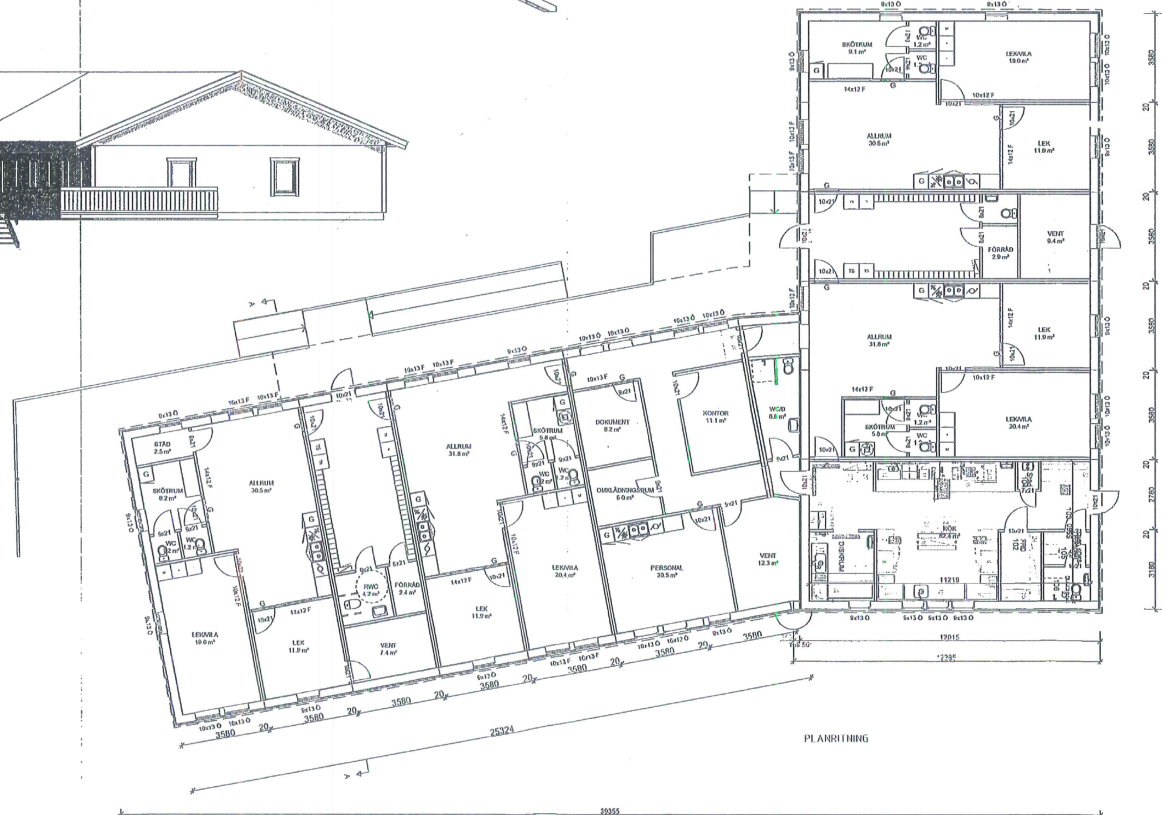
SEKTION



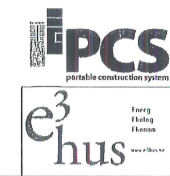
FASAD MOT NORR



FASAD MOT VÄSTER



BYGGLOVSHANDLING	
VÄSTERTORPSVÄGEN FSK STOCKHOLMS KOMMUN	
PreConia	
BRUKARE: Emma Wikman	ANSÖKANUMMER: 2013-04-28
PLÅN: FASADER SEKTION	BYGGNADENS IDENTIFIKATION: A-400-101



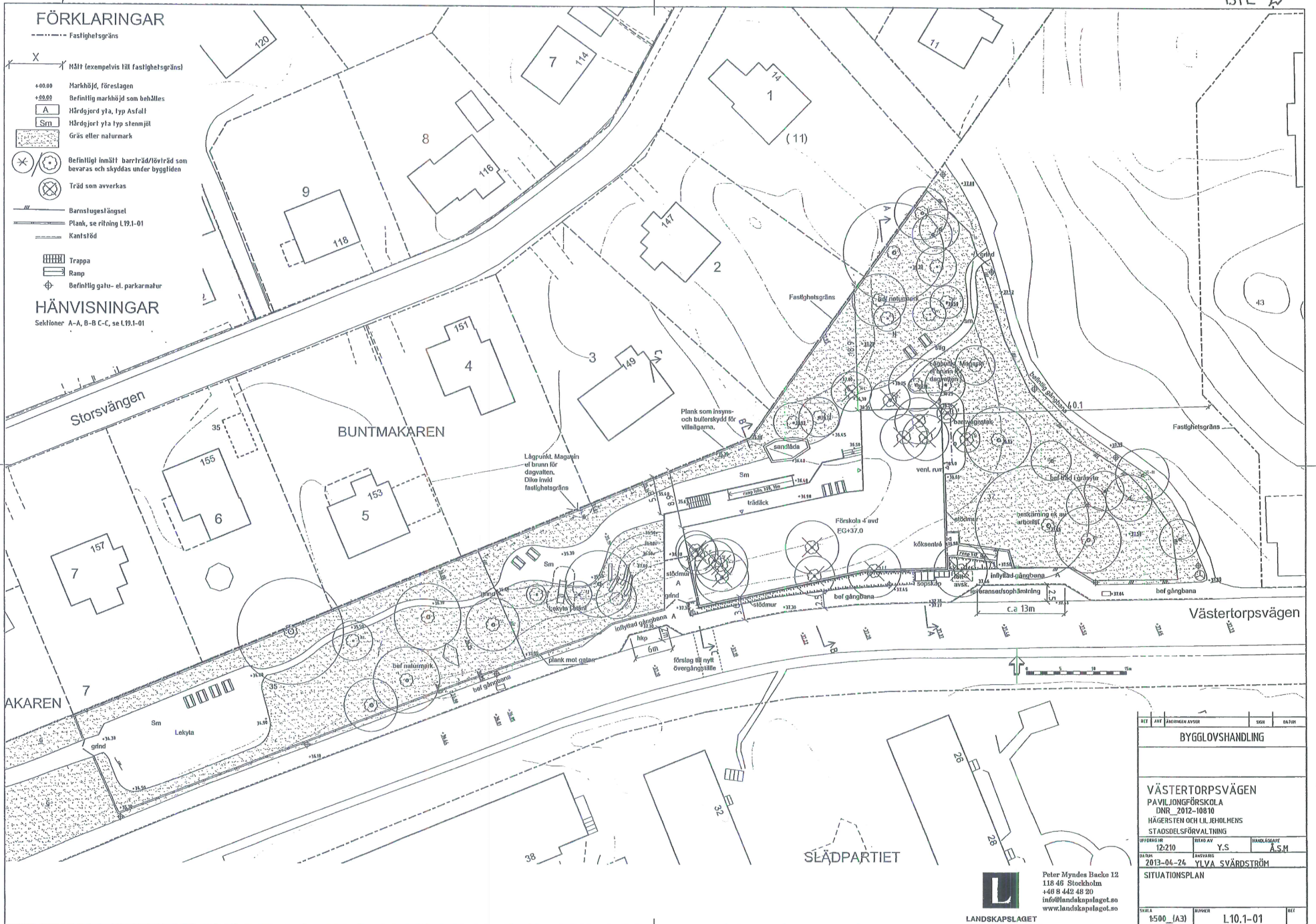
BILAGA 1

### FÖRKLARINGAR

- Fastighetsgräns
- X Mått (exempelvis till fastighetsgräns)
- +00.00 Markhöjd, föreslagen
- +00.00 Befintlig markhöjd som behålles
- A Hårdjord yta, typ Asfalt
- Sm Hårdjord yta typ stenmjöl
- Gräs eller naturmark
- Befintligt inmått barträd/bloträd som bevaras och skyddas under byggtiden
- Träd som avverkas
- Barnstugestängsel
- Plank, se ritning L19.1-01
- Kantsföd
- Trappa
- Ramp
- Befintlig gate- el. parkarmatur

### HÄNVISNINGAR

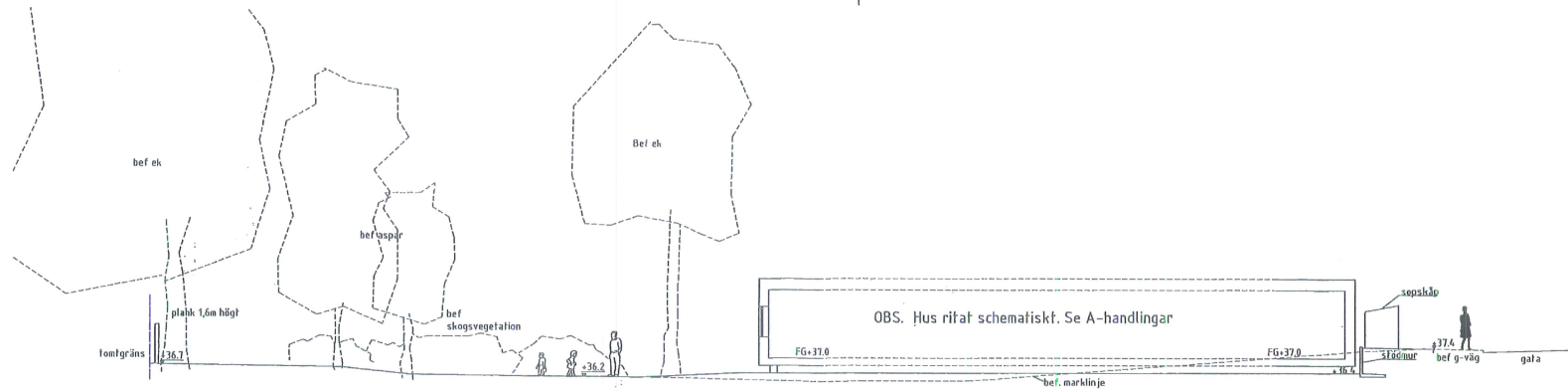
Sektioner A-A, B-B C-C, se L19.1-01



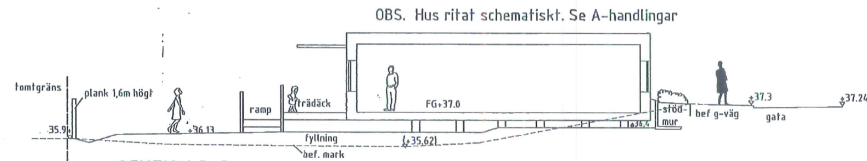
BYTT	ART	ÄNDRING AVSEER	SOPT	DATUM
	BYGGLOVSHANDLING			
VÄSTERTORPSVÄGEN				
PAVILJONGFÖRSKOLA				
DNR_2012-10810				
HÅGERSTEN OCH LILJEHOLMENS				
STADSDELSFÖRVALTNING				
UPPRÄTTAD	12.210	REVIS AV	Y.S.	HANDLAGARE
DATUM	2013-06-26		ANVÄNDNING	Y.L.V.A SVÄRDSTRÖM
SITUATIONSPLAN				
SKALA	1:500 (A3)	PROJEKT	L10.1-01	

**L** LANDSKAPSLAGET  
 Peter Myndes Backe 12  
 118 46 Stockholm  
 +46 8 442 48 20  
 info@landskapslaget.se  
 www.landskapslaget.se

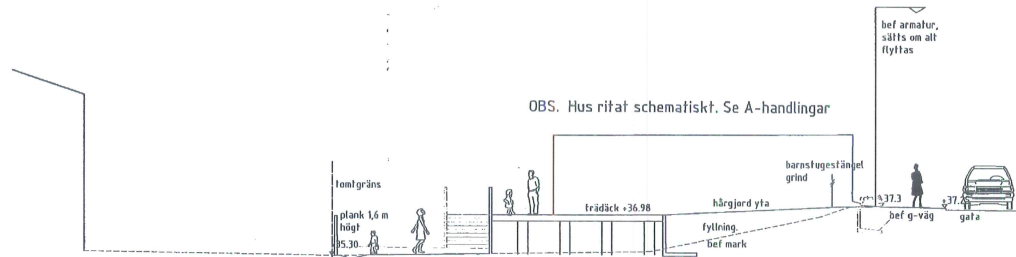
BILAGA 2



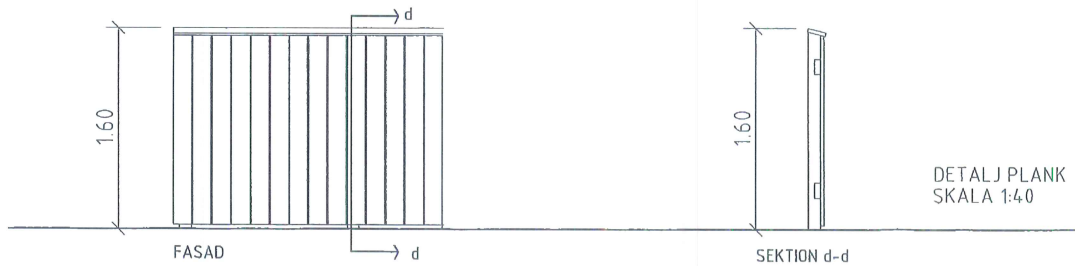
SEKTION A-A



SEKTION B-B



SEKTION C-C



BYGGLOVSHANDLING		
VÄSTERTORPSVÄGEN PAVILJONFÖRSKOLA DNR_2012-10810 HÄGERSTEN OCH LILJERHOLMENS STADSDELSFÖRVALTNING		
INFORMA-TE 12:210	PROJEKT-ANSV Y.S	BYGGLAGGARE Y.S
DATUM 2013-04-24	FÖRFASTRÄ YLVA SVÄRDSTRÖM	
SEKTIONER OCH DETALJER		
SKALA 1:200, 1:20(A3)	NUMMER L19.1-01	BET

**L**  
LANDSKAPSLAGET  
Peter Mynder Backe 12  
118 46 Stockholm  
+46 8 442 48 20  
info@landskapet.se  
www.landskapet.se

BILAGA 3