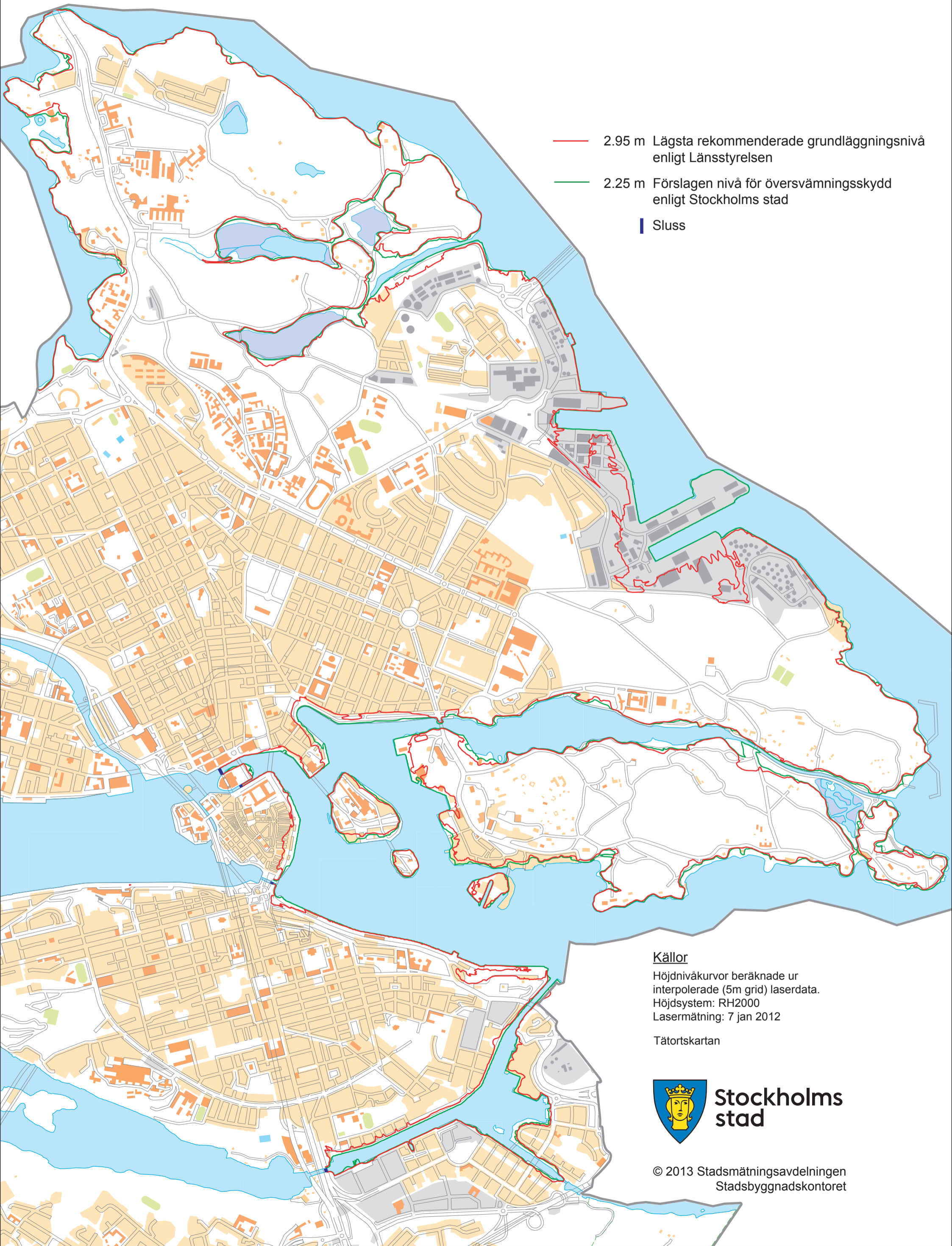


# Bilaga till yttrande över förslag till rekommendationer för lägsta grundläggningsnivå längs Östersjökusten i Stockholms län



## Källor

Höjdnivåkurvor beräknade ur interpolerade (5m grid) laserdata.  
Höjdsystem: RH2000  
Lasermätning: 7 jan 2012

Tätortskartan



**Stockholms  
stad**

© 2013 Stadsmättningsavdelningen  
Stadsbyggnadskontoret