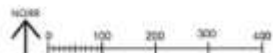


Översiktskarta



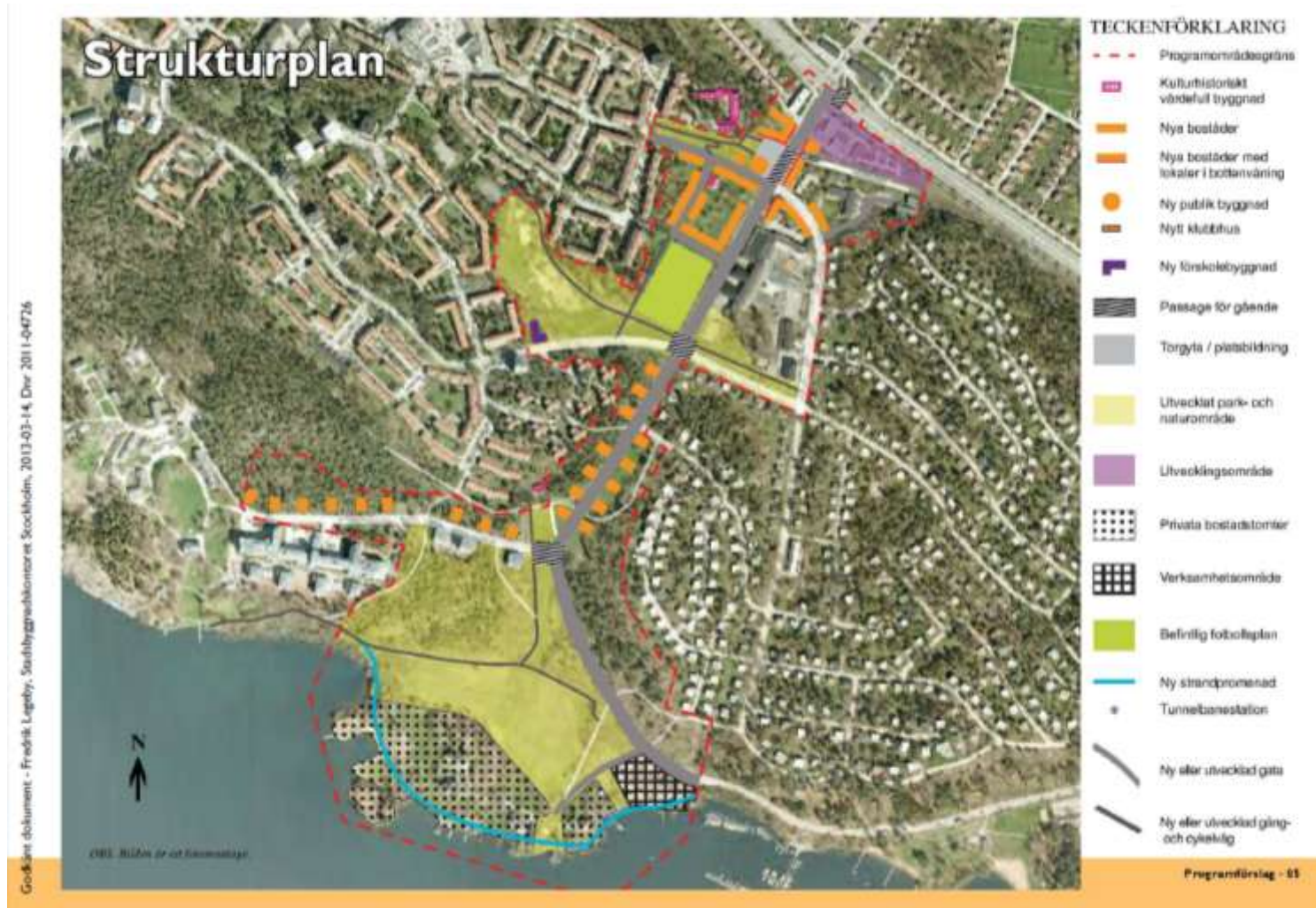
Översiktskarta över Blackeberg,
Södra Ängby och Norra Ängby



Godkänt dokument - Helena Persson, Studbyrådskontoret Stockholm, 2013-03-14, Dnr 2011-04726

Områdesanalys Blackeberg - Södra Ängby

Översiktskarta från Områdesanalys 2012-08-31, Exploateringskontoret.



Strukturplan från Stadsbyggnadsstrategi, Stadsbyggnadskontoret 2013-03-14.



Utbyggnadsetapp 1 – Nya Islandstorget. Från Stadsbyggnadsstrategi, Stadsbyggnadskontoret 2013-03-14.

Förstoring av strukturplanen vid etapp 2.

OBS. Bilden är ett fotomontage.



Utbyggnadsetapp 2 – Blackebergsvägen. Från Stadsbyggnadsstrategi, Stadsbyggnadskontoret 2013-03-14.



Utbyggnadsetapp 3 – Blackebergsbacken. Från Stadsbyggnadsstrategi, Stadsbyggnadskontoret 2013-03-14.



Stadsmuseets kulturhistoriska klassificeringskarta. Blå gränsdragning = riksintresset, grön gränsdragning = utpekad kulturhistorisk miljö. Registrerade fornlämningar syns som små R i rött eller blått samt blåmarkerat område för färjeläget Tyska Botten.



Vy mot väster med Ängby kyrka och framförliggande park. Blackebergsvägen i förgrunden. Läge för etapp 1, föreslagen nybyggelse vid kyrkan. Foto SSM maj 2013.



Vy från Islandstorget och Blackebergsvägen söderut. Till höger i bild ses trappa som leder till parkrummet kring kyrkan. Läge för etapp 1, ny torgbildning. Foto SSM maj 2013.



Stadsmuseet, Bromma Hembygdsförening och dåvarande stadsbyggnadsborgarråd Kristina Alvendal inviger fornlämningskylt vid skålgropsstenen 2010. Foto SSM juni 2010.



Vy mot väster med Lilla Ängby gård. Kyrkan ses till höger i bild. Blackebergsvägen i förgrunden. Läge för etapp 1, föreslagen bebyggelse kring gården. Foto SSM maj 2013.



Vy mot sydost i hörnet Aroseniusvägen – Blackebergsvägen. Etapp 2, föreslaget läge för nordligaste huset utmed Blackebergsvägens östra sida. Foto SSM maj 2013.



Vy Blackebergsvägen mot norr. Läge för etapp 2, bebyggelse om båda sidor av vägen. Foto SSM maj 2013.



Läge för etapp 3. Jordkällare och ekbacke vid Blackebergsbackens östligaste del.
Foto SSM maj 2013.



Läge för etapp 3, Blackebergsbackens östra del. Ljunglöfska tjänstebostaden ses till höger i bild.
Foto SSM maj 2013.