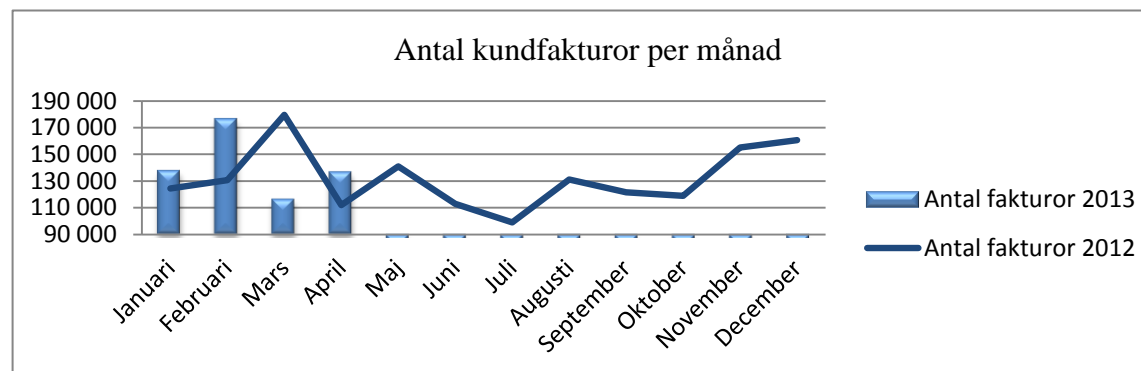




### Serviceförvaltningen

Från månad 1  
Tom månad 4

### Antal administrerade kundfakturer



Månad	Antal fakturer 2013	Plan 2013	Avvikelse, %	Antal ÅÅ	Antal fakturer/ÅÅ
Januari	137 565	125 382	9,7%	25,2	5 450
Februari	176 332	131 679	33,9%	25,5	6 923
Mars	116 353	181 128	-35,8%	26,6	4 377
April	136 772	112 866	21,2%	28,4	4 816
Maj		142 028			
Juni		113 888			
Juli		99 760			
Augusti		132 291			
September		122 655			
Oktober		119 950			
November		156 381			
December		161 993			
<b>Totalt antal</b>	<b>567 022</b>	<b>1 600 000</b>			
<b>Snitt</b>	<b>141 756</b>	<b>133 333</b>	<b>6,3%</b>	<b>26,4</b>	<b>5 365</b>

Månad	Antal fakturer 2012	Plan 2012	Avvikelse, %	Antal ÅÅ	Antal fakturer/ÅÅ
Januari	124 385	133 333	-6,7%	27,2	4 570
Februari	130 632	133 333	-2,0%	31,9	4 099
Mars	179 688	133 333	34,8%	26,9	6 670
April	111 969	133 333	-16,0%	25,4	4 417
Maj	140 899	133 333	5,7%	26,6	5 289
Juni	112 983	133 333	-15,3%	30,3	3 728
Juli	98 967	133 333	-25,8%	31,3	3 164
Augusti	131 240	133 333	-1,6%	31,7	4 139
September	121 680	133 333	-8,7%	26,6	4 580
Oktober	118 997	133 333	-10,8%	28,2	4 224
November	155 138	133 333	16,4%	29,0	5 346
December	160 705	133 333	20,5%	28,5	5 633
<b>Totalt antal</b>	<b>1 587 283</b>	<b>1 600 000</b>			<b>55 857</b>
<b>Snitt</b>	<b>132 274</b>	<b>133 333</b>	<b>-0,8%</b>	<b>28,6</b>	<b>4 619</b>

Nämndens årsmål

4 600

4 600

Avvikelse

765

19

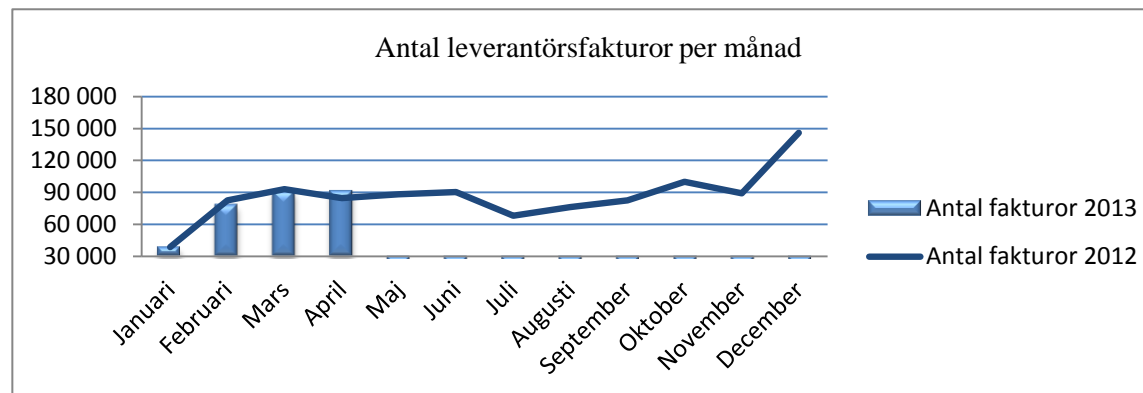


### 3. Bilaga 2a 201304 Prestationer ekonomi och lön jan-april.xls

SID 2 (3)  
2013-05-14

Från månad 1  
Tom månad 4

#### Antal administrerade leverantörsfakturer



Månad	Antal fakturer 2013	Plan 2013	Avvikelse, %	Antal ÅÅ	Antal fakturer/ÅÅ
Januari	38 558	38 095	1,2%	24,9	1 547
Februari	77 930	81 451	-4,3%	24,3	3 207
Mars	90 426	91 702	-1,4%	25,0	3 617
April	90 740	83 389	8,8%	24,1	3 764
Maj		87 067			
Juni		88 992			
Juli		67 215			
Augusti		75 149			
September		81 264			
Oktober		98 606			
November		87 989			
December		144 081			
<b>Totalt antal</b>	<b>297 654</b>	<b>1 025 000</b>			
<b>Snitt</b>	<b>74 414</b>	<b>85 417</b>	<b>-12,9%</b>	<b>24,6</b>	<b>3 027</b>

Månad	Antal fakturer 2012	Plan 2012	Avvikelse, %	Antal ÅÅ	Antal fakturer/ÅÅ
Januari	38 628	85 417	-54,8%	25,97	1 487
Februari	82 590	85 417	-3,3%	23,33	3 540
Mars	92 984	85 417	8,9%	24,06	3 865
April	84 555	85 417	-1,0%	22,36	3 782
Maj	88 285	85 417	3,4%	24,21	3 647
Juni	90 236	85 417	5,6%	27,35	3 299
Juli	68 155	85 417	-20,2%	28,42	2 398
Augusti	76 200	85 417	-10,8%	24,75	3 079
September	82 400	85 417	-3,5%	24,31	3 390
Oktober	99 985	85 417	17,1%	23,98	4 170
November	89 219	85 417	4,5%	23,16	3 852
December	146 096	85 417	71,0%	24,53	5 956
<b>Totalt antal</b>	<b>1 039 333</b>	<b>1 025 000</b>			
<b>Snitt</b>	<b>86 611</b>	<b>85 417</b>	<b>1,4%</b>	<b>24,7</b>	<b>3 506</b>

Nämndens årsmål 3 300  
Avvikelse -273

3 300  
206

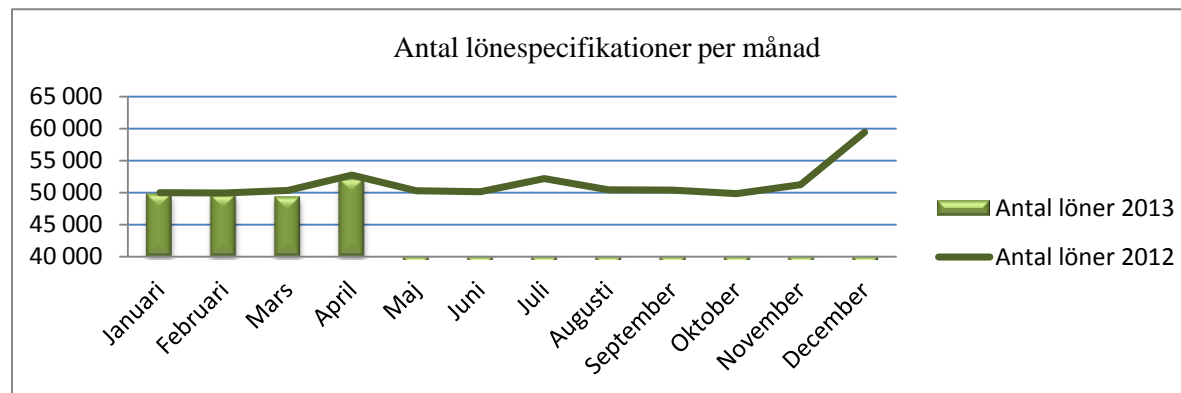


### 3. Bilaga 2a 201304 Prestationer ekonomi och lön jan-april.xls

SID 3 (3)  
2013-05-14

Från månad 1  
Tom månad 4

#### Antal administrerade löner



Månad	Antal löner 2013	Plan 2013	Avvikelse, %	Antal ÅA	Antal löner/ÅA
Januari	49 739	48 415	2,7%	54,2	918
Februari	49 568	48 359	2,5%	51,3	967
Mars	49 291	48 769	1,1%	52,6	938
April	52 125	51 080	2,0%	50,6	1 029
Maj		48 714			
Juni		48 585			
Juli		50 563			
Augusti		48 856			
September		48 804			
Oktober		48 249			
November		49 636			
December		57 569			
<b>Totalt</b>	<b>200 723</b>	<b>597 600</b>			
<b>Snitt</b>	<b>50 181</b>	<b>49 800</b>	<b>0,8%</b>	<b>52,2</b>	<b>962</b>

Månad	Antal löner 2012	Plan 2012	Avvikelse, %	Antal ÅA	Antal löner/ÅA
Januari	49 988	53 000	-5,7%	53,1	941
Februari	49 930	53 000	-5,8%	53,1	940
Mars	50 354	53 000	-5,0%	53,1	948
April	52 740	53 000	-0,5%	53,1	993
Maj	50 297	53 000	-5,1%	52,8	953
Juni	50 164	53 000	-5,4%	51,4	977
Juli	52 206	53 000	-1,5%	56,6	922
Augusti	50 443	53 000	-4,8%	52,4	963
September	50 390	53 000	-4,9%	52,5	960
Oktober	49 817	53 000	-6,0%	52,0	959
November	51 249	53 000	-3,3%	52,3	981
December	59 439	53 000	12,1%	53,0	1 122
<b>Totalt</b>	<b>617 017</b>	<b>636 000</b>			
<b>Snitt</b>	<b>51 418</b>	<b>53 000</b>	<b>-3,0%</b>	<b>52,9</b>	<b>971</b>

Nämndens årsmål 960  
Avvikelse 2

950  
21