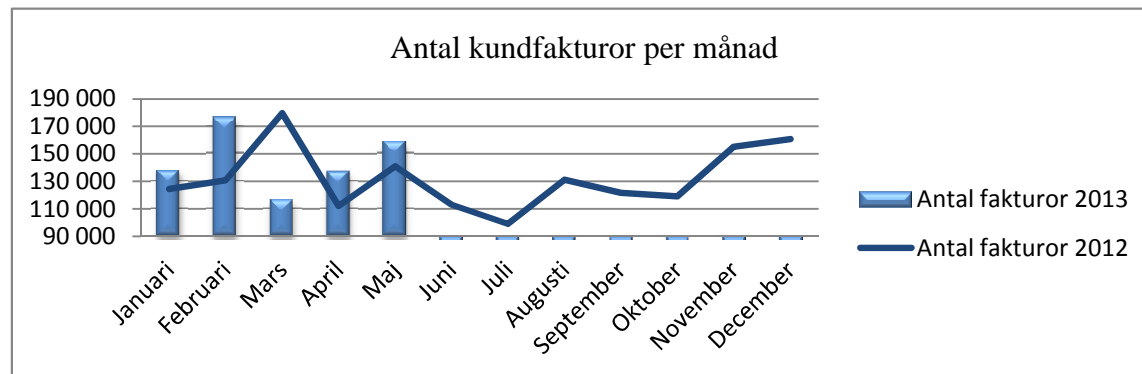


Serviceförvaltningen

Från månad 1

Tom månad 5

Antal administrerade kundfakturer



| Månad | Antal fakturer 2013 | Plan 2013 | Avvikelse, % | Antal ÅÅ | Antal fakturer/ÅÅ |
|---------------------|---------------------|------------------|--------------|-------------|-------------------|
| Januari | 137 565 | 125 382 | 9,7% | 25,2 | 5 450 |
| Februari | 176 332 | 131 679 | 33,9% | 25,5 | 6 923 |
| Mars | 116 353 | 181 128 | -35,8% | 26,6 | 4 377 |
| April | 136 772 | 112 866 | 21,2% | 28,4 | 4 816 |
| Maj | 158 699 | 142 028 | 11,7% | 26,8 | 5 924 |
| Juni | | 113 888 | | | |
| Juli | | 99 760 | | | |
| Augusti | | 132 291 | | | |
| September | | 122 655 | | | |
| Oktober | | 119 950 | | | |
| November | | 156 381 | | | |
| December | | 161 993 | | | |
| Totalt antal | 725 721 | 1 600 000 | | | |
| Snitt | 145 144 | 133 333 | 8,9% | 26,5 | 5 478 |

| Månad | Antal fakturer 2012 | Plan 2012 | Avvikelse, % | Antal ÅÅ | Antal fakturer/ÅÅ |
|---------------------|---------------------|------------------|--------------|-------------|-------------------|
| Januari | 124 385 | 133 333 | -6,7% | 27,2 | 4 570 |
| Februari | 130 632 | 133 333 | -2,0% | 31,9 | 4 099 |
| Mars | 179 688 | 133 333 | 34,8% | 26,9 | 6 670 |
| April | 111 969 | 133 333 | -16,0% | 25,4 | 4 417 |
| Maj | 140 899 | 133 333 | 5,7% | 26,6 | 5 289 |
| Juni | 112 983 | 133 333 | -15,3% | 30,3 | 3 728 |
| Juli | 98 967 | 133 333 | -25,8% | 31,3 | 3 164 |
| Augusti | 131 240 | 133 333 | -1,6% | 31,7 | 4 139 |
| September | 121 680 | 133 333 | -8,7% | 26,6 | 4 580 |
| Oktober | 118 997 | 133 333 | -10,8% | 28,2 | 4 224 |
| November | 155 138 | 133 333 | 16,4% | 29,0 | 5 346 |
| December | 160 705 | 133 333 | 20,5% | 28,5 | 5 633 |
| Totalt antal | 1 587 283 | 1 600 000 | | | 55 857 |
| Snitt | 132 274 | 133 333 | -0,8% | 28,6 | 4 619 |

Nämndens årsmål

4 600

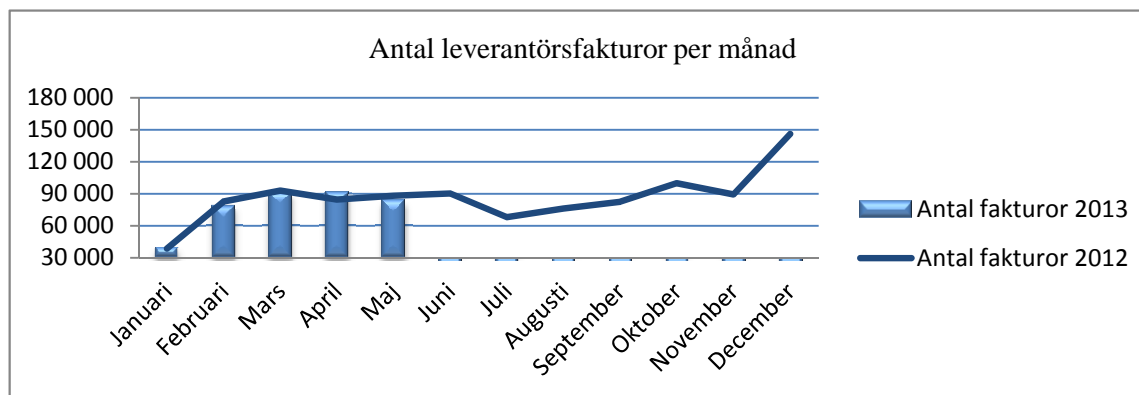
4 600

Avvikelse

878

19

Från månad 1
Tom månad 5

Antal administrerade leverantörsfakturer


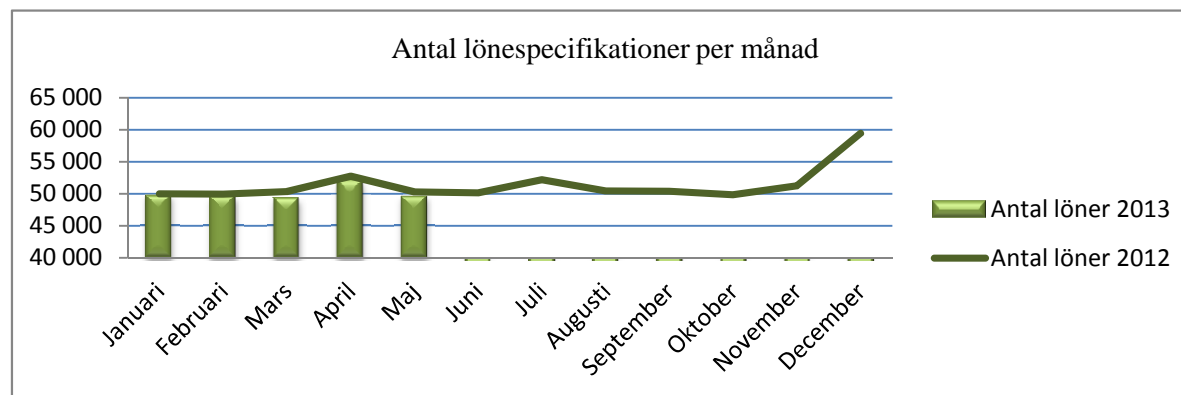
| Månad | Antal fakturer 2013 | Plan 2013 | Avvikelse, % | Antal ÅÅ | Antal fakturer/ÅÅ |
|---------------------|---------------------|------------------|---------------|-------------|-------------------|
| Januari | 38 558 | 38 095 | 1,2% | 24,9 | 1 547 |
| Februari | 77 930 | 81 451 | -4,3% | 24,3 | 3 207 |
| Mars | 90 426 | 91 702 | -1,4% | 25,0 | 3 617 |
| April | 90 740 | 83 389 | 8,8% | 24,1 | 3 764 |
| Maj | 83 062 | 87 067 | -4,6% | 24,6 | 3 375 |
| Juni | | 88 992 | | | |
| Juli | | 67 215 | | | |
| Augusti | | 75 149 | | | |
| September | | 81 264 | | | |
| Oktober | | 98 606 | | | |
| November | | 87 989 | | | |
| December | | 144 081 | | | |
| Totalt antal | 380 716 | 1 025 000 | | | |
| Snitt | 76 143 | 85 417 | -10,9% | 24,6 | 3 097 |

| Antal fakturer 2012 | Plan 2012 | Avvikelse, % | Antal ÅÅ | Antal fakturer/ÅÅ |
|---------------------|------------------|--------------|-------------|-------------------|
| 38 628 | 85 417 | -54,8% | 25,97 | 1 487 |
| 82 590 | 85 417 | -3,3% | 23,33 | 3 540 |
| 92 984 | 85 417 | 8,9% | 24,06 | 3 865 |
| 84 555 | 85 417 | -1,0% | 22,36 | 3 782 |
| 88 285 | 85 417 | 3,4% | 24,21 | 3 647 |
| 90 236 | 85 417 | 5,6% | 27,35 | 3 299 |
| 68 155 | 85 417 | -20,2% | 28,42 | 2 398 |
| 76 200 | 85 417 | -10,8% | 24,75 | 3 079 |
| 82 400 | 85 417 | -3,5% | 24,31 | 3 390 |
| 99 985 | 85 417 | 17,1% | 23,98 | 4 170 |
| 89 219 | 85 417 | 4,5% | 23,16 | 3 852 |
| 146 096 | 85 417 | 71,0% | 24,53 | 5 956 |
| 1 039 333 | 1 025 000 | | | |
| 86 611 | 85 417 | 1,4% | 24,7 | 3 506 |

 Nämndens årsmål 3 300
 Avvikelse -203

 3 300
 206

Från månad 1
Tom månad 5

Antal administrerade löner


| Månad | Antal löner 2013 | Plan 2013 | Avvikelse, % | Antal ÅA | Antal löner/ÅA |
|---------------|------------------|----------------|--------------|-------------|----------------|
| Januari | 49 739 | 48 415 | 2,7% | 54,2 | 918 |
| Februari | 49 568 | 48 359 | 2,5% | 51,3 | 967 |
| Mars | 49 291 | 48 769 | 1,1% | 52,6 | 938 |
| April | 52 125 | 51 080 | 2,0% | 50,6 | 1 029 |
| Maj | 49 594 | 48 714 | 1,8% | 52,48 | 945 |
| Juni | | 48 585 | | | |
| Juli | | 50 563 | | | |
| Augusti | | 48 856 | | | |
| September | | 48 804 | | | |
| Oktober | | 48 249 | | | |
| November | | 49 636 | | | |
| December | | 57 569 | | | |
| Totalt | 250 317 | 597 600 | | | |
| Snitt | 50 063 | 49 800 | 0,5% | 52,2 | 958 |

| Månad | Antal löner 2012 | Plan 2012 | Avvikelse, % | Antal ÅA | Antal löner/ÅA |
|---------------|------------------|----------------|--------------|-------------|----------------|
| Januari | 49 988 | 53 000 | -5,7% | 53,1 | 941 |
| Februari | 49 930 | 53 000 | -5,8% | 53,1 | 940 |
| Mars | 50 354 | 53 000 | -5,0% | 53,1 | 948 |
| April | 52 740 | 53 000 | -0,5% | 53,1 | 993 |
| Maj | 50 297 | 53 000 | -5,1% | 52,8 | 953 |
| Juni | 50 164 | 53 000 | -5,4% | 51,4 | 977 |
| Juli | 52 206 | 53 000 | -1,5% | 56,6 | 922 |
| Augusti | 50 443 | 53 000 | -4,8% | 52,4 | 963 |
| September | 50 390 | 53 000 | -4,9% | 52,5 | 960 |
| Oktober | 49 817 | 53 000 | -6,0% | 52,0 | 959 |
| November | 51 249 | 53 000 | -3,3% | 52,3 | 981 |
| December | 59 439 | 53 000 | 12,1% | 53,0 | 1 122 |
| Totalt | 617 017 | 636 000 | | | |
| Snitt | 51 418 | 53 000 | -3,0% | 52,9 | 971 |

 Nämndens årsmål
Avvikelse

 960
-2

 950
21