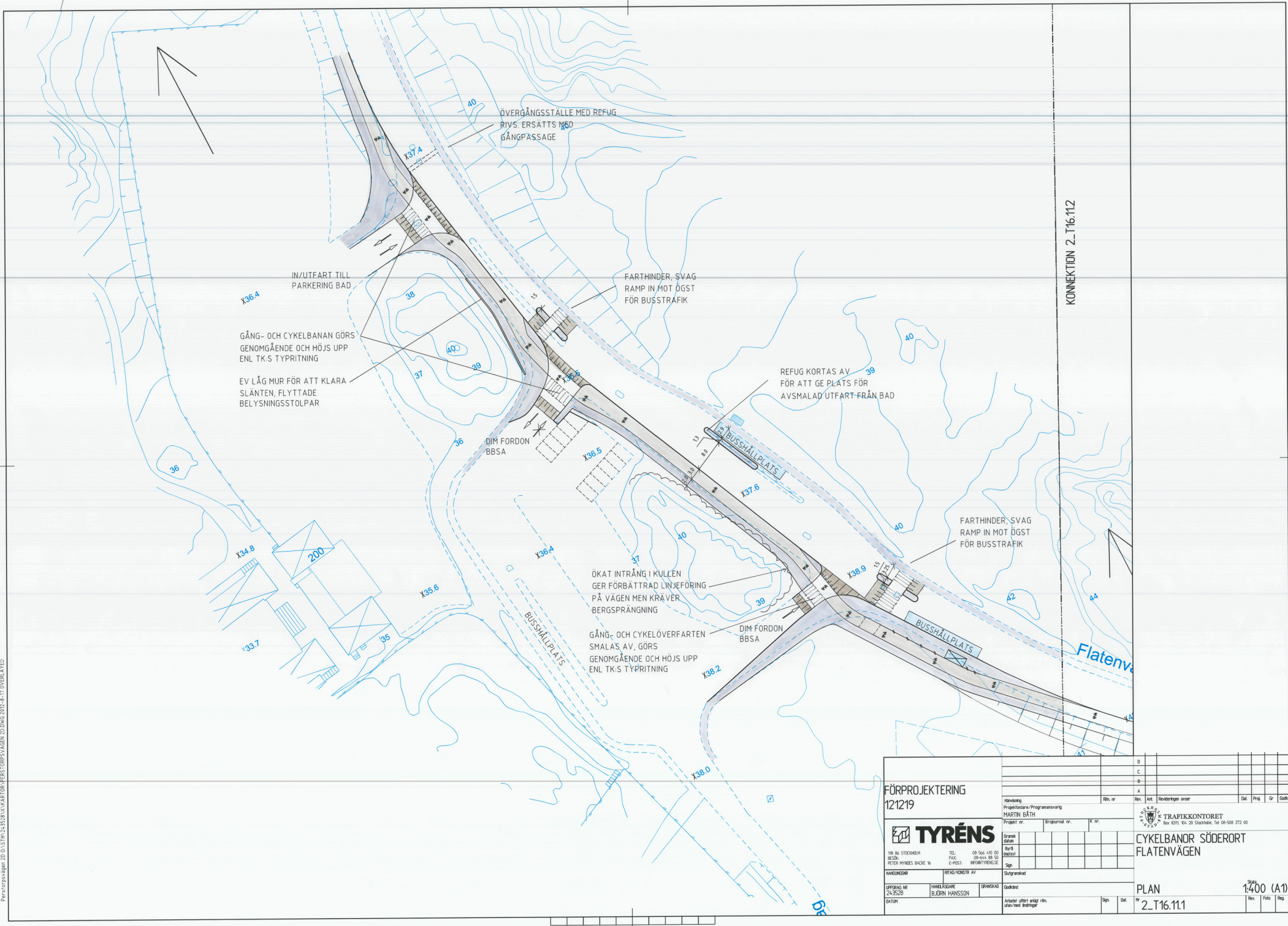


---REF: Namn och adress: PERSTORPSVÄGEN 0, STH:243528.V, RITDEF: NAMNBUTA, PERSTORPSVÄGEN.DWG 2012-10-17 OVERLAYED  
 TITEL: 01\_STH:243528.V1\_VORDELLYNTORP001.DWG E:\1\sedel\overlayed\_2012.dwg 2012-10-16 08:41 OVERLAYED  
 Författare: FELLNER, ZHANG, STH:243528.V1\_VARFÖR: PERSTORPSVÄGEN.2D.DWG 2012-08-17 OVERLAYED  
 Företag: FELLNER ZHANG, STH:243528.V1\_VARFÖR: PERSTORPSVÄGEN.2D.DWG 2012-08-17 OVERLAYED



KONNEKTION 2\_T16.112

FÖRPROJEKTERING 12/219		D							
Huvudring		Rit. nr	Rev.	Ant.	Redigerings anmär.				
Projektleddare/Programansvarig MARTIN BÄTH									
Projektnr.		Projektnr.	K nr.	TRAFIKKONTORET Box 3071, S-1, 20 Stockholms län 08-508 272 00					
Grens Gatan		Byrå Ansvarig		CYKELBANOR SÖDERORT FLATENVÄGEN					
Sjön		Sjön		PLAN 2_T16.111					
Sjögården		Sjögården		Skala 1:400 (A1)					
Sjögården		Sjögården		Rev. Foto   Rtg					
Sjögården		Sjögården		Datum					

P:\OTTA0\_2012-06-01\1318\01\_STH:243528.V1\_Ritdef\1\_T16.111.dwg