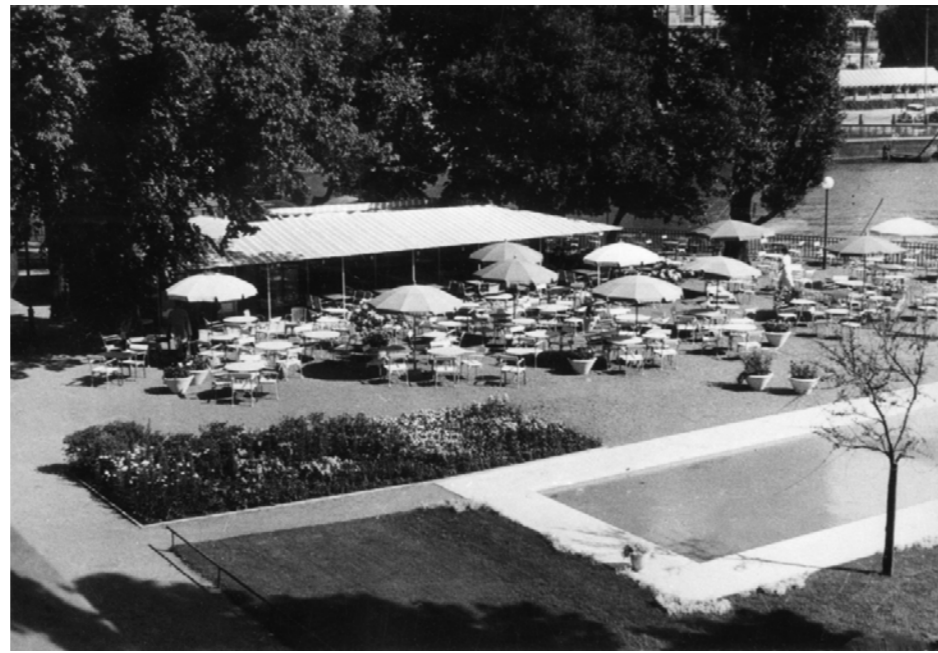


# STRÖMPARTERREN 1938



"konfityrer, glacer och andra  
refraichisementer med undantag av starka  
drycker"



## KONCEPT

### Parterren och Norrbro

Strömparterrens stämning beror delvis på dess avskilda karaktär. Men avskildheten blir även till ett problem när platsen blir svår att hitta till. Nya byggnader på strömparterren måste vara utformade för att stärka kontakten upp mot Norrbro och ut mot staden.

### Taket - den femte fasaden

Paviljongerna och väderskyddet på Strömparterren kommer att upplevas uppiifrån när man kommer från eller passerar över Norrbro. Taken måste hanteras som en femte fasad - intresseväckande och utförda med samma omsorg som fasaderna som man möts av väl nere på parterren.

### Himlen och marken

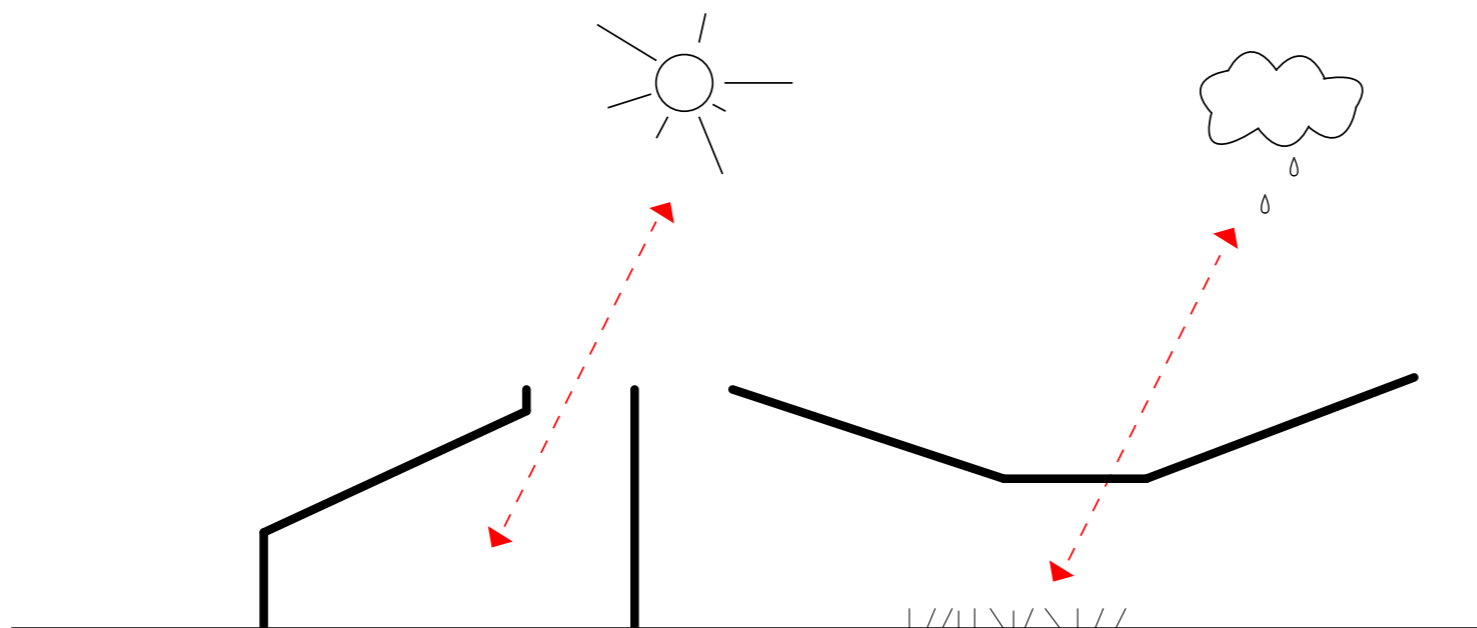
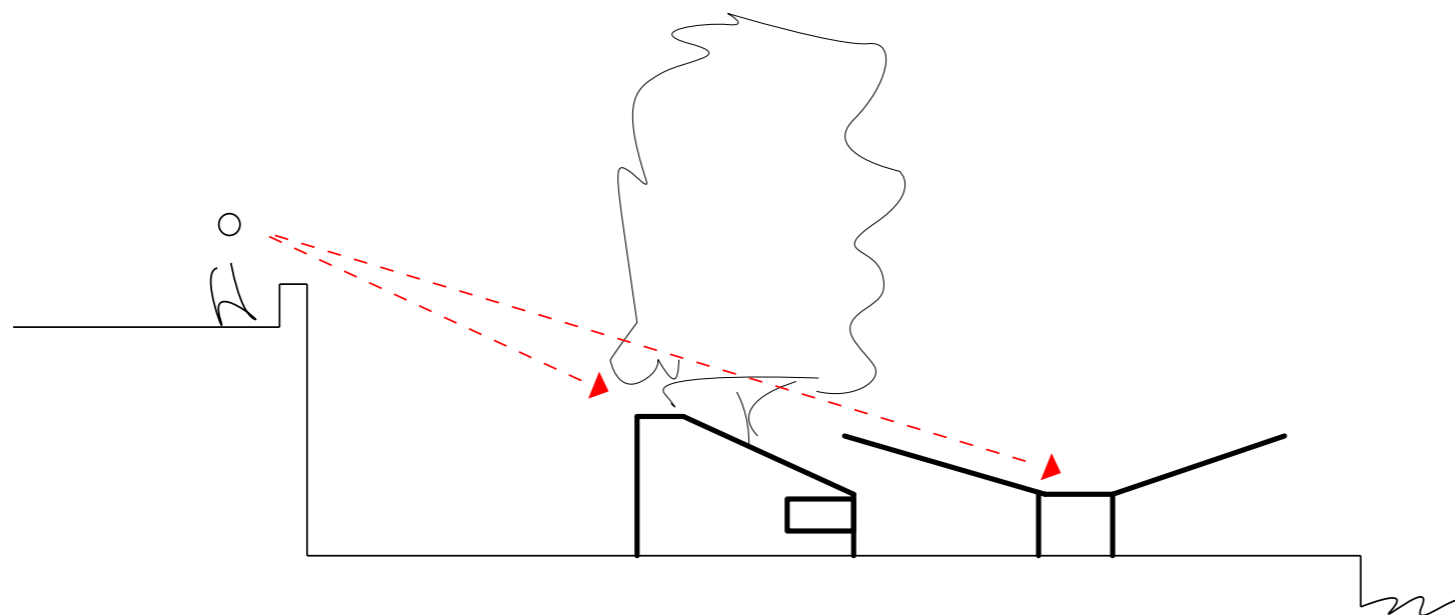
Cafépaviljongen och teknikhuset är utformade med varsitt takfönster som fångar in himmelsljuset och som lyser upp mot Norrbro när mörkret har lagt sig. Väderskyddet har en besläktad men inverterad takform som samlar in regnvattnet till planteringsytan som det spänner över.

### Komposition

De tre delarna - cafépaviljongen, teknikhuset och väderskyddet - formas som likvärdigt formstarka byggnadsstrukturer. Tillsammans bildar de en stabil men poetisk komposition som står sig mot strömparterrens övriga formstarka element - kajkantens halvcirkel, planteringarna och dammens tydliga rektanglar, norrbrös stödmur med sina valvformer och de uppvuxna trädens volyminösa blad- och grenverk.

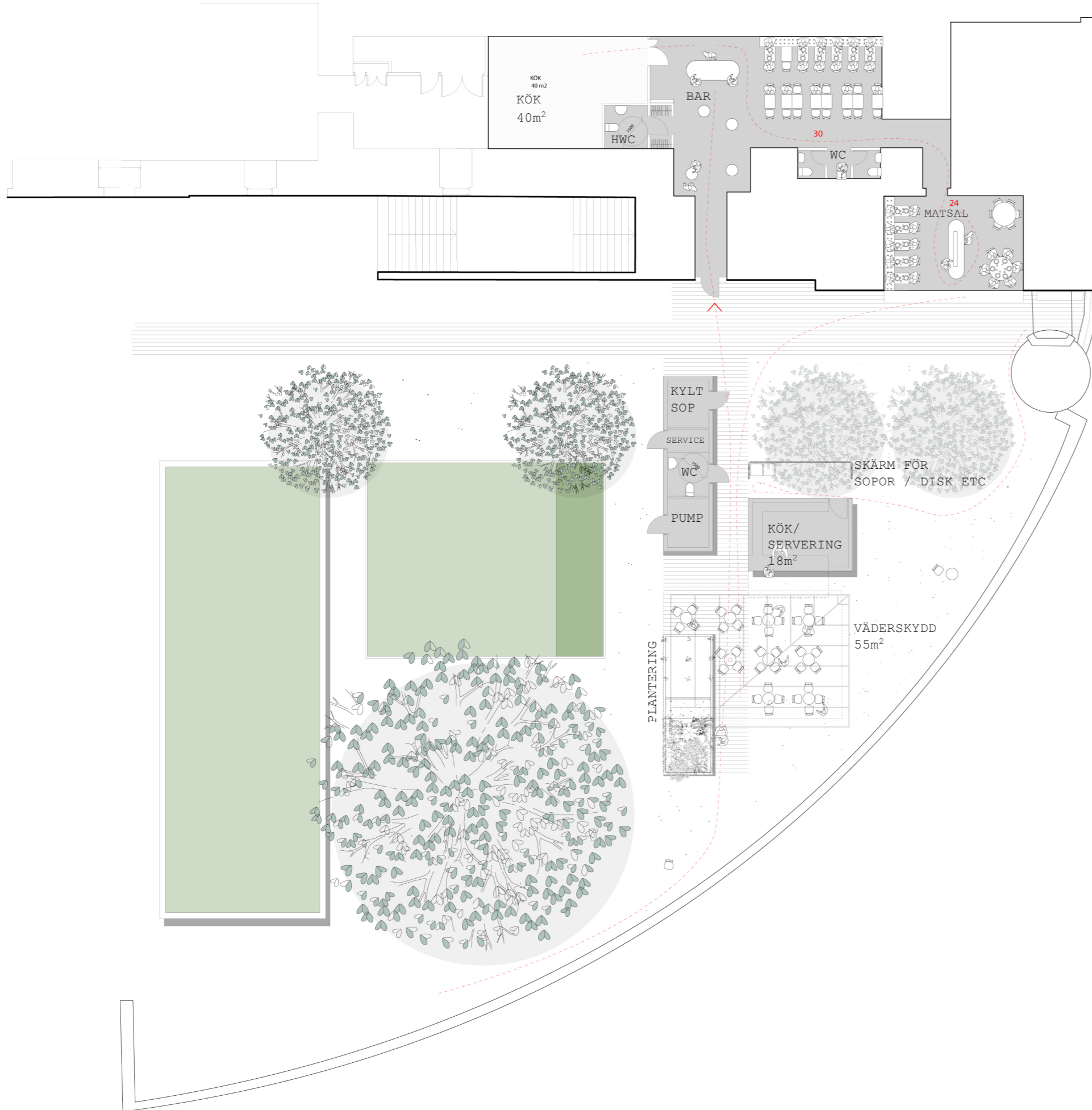
### Väderskyddet - mer pergola än glastak

Väderskyddet är en självständig byggnadsstruktur som man söker upp för att vistas under. Den är utformad som en pergola som släpper genom ljuset men filtrerar sommarsolens värme. Vid regn bildas tunna vattengardiner runt öppningen ovanför planteringen ner i en singlad yta eller ett fågelbad. Glaset fyller funktionen av ljusgenomsläppligt väderskydd och underordnar sig pergolans dekorativa struktur och skuggspel. Mot norrbro däremot kastar glasytorna en uppbruten, enigmatisk himmelsreflektion.



# SITUATIONSPLAN

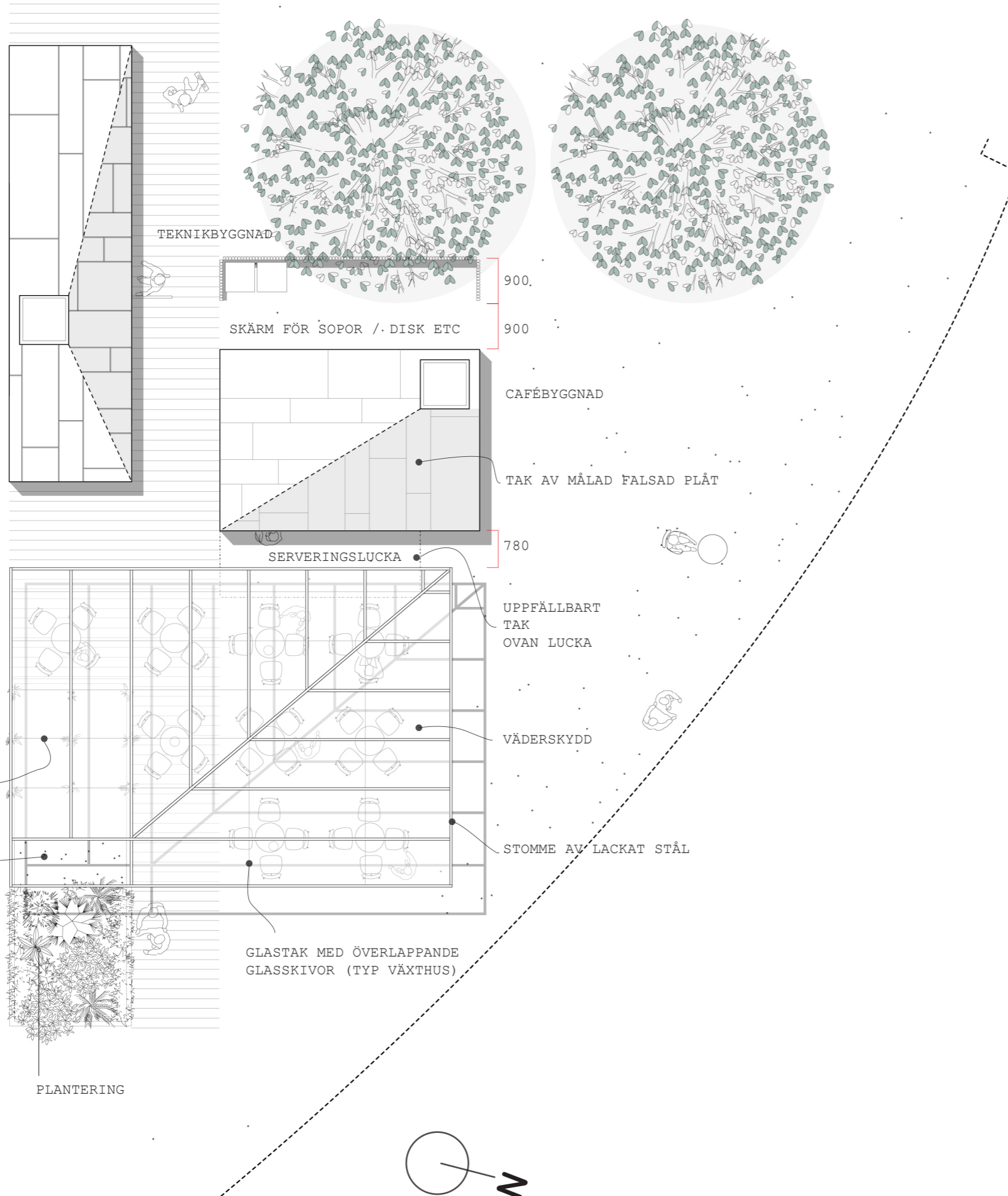
SKALA 1:2000 (A3)





# SITUATIONSPLAN

SKALA 1:100 (A3)

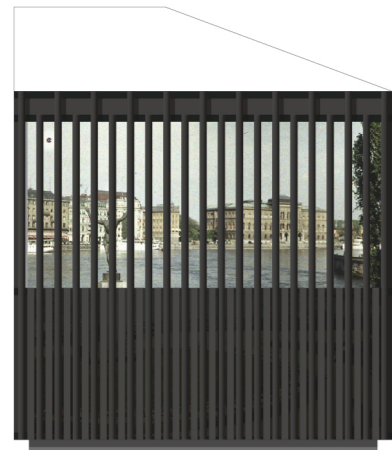




# FASADER

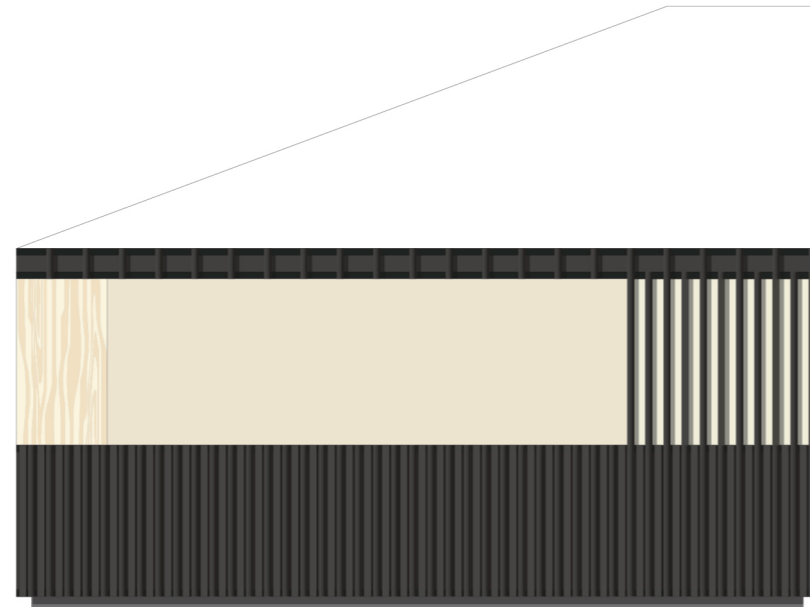
SKALA 1:50 (A3)

● SVART SLAMFÄRG



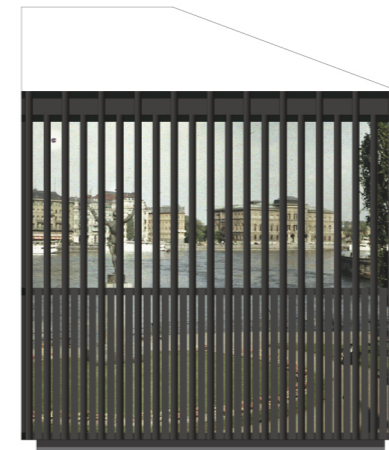
SPEGEL  
BAKOM

TEKNIKHUS



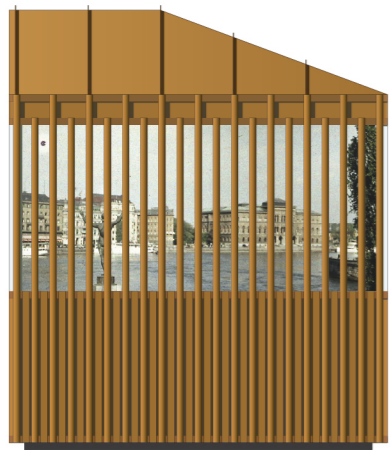
LJUSINTAG BAKOM  
(KANALPLAST)

CAFÉPAVILJONG

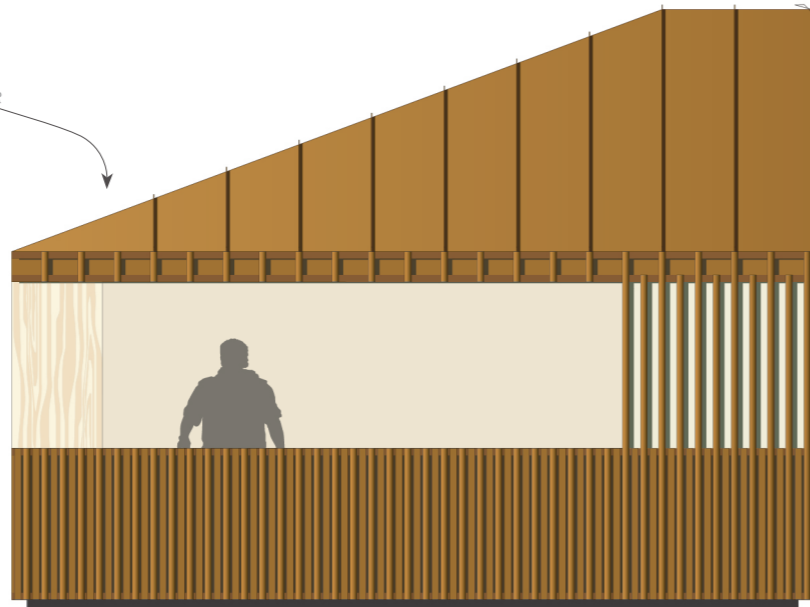


ALTERNATIV  
FULLHÖG SPEGEL PÅ GAVEL TEKNIKHUS

● OCKRAGUL SLAMFÄRG



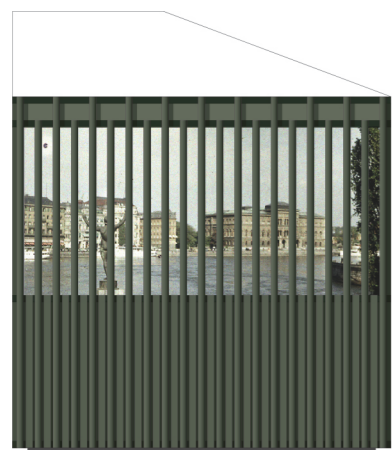
TEKNIKHUS



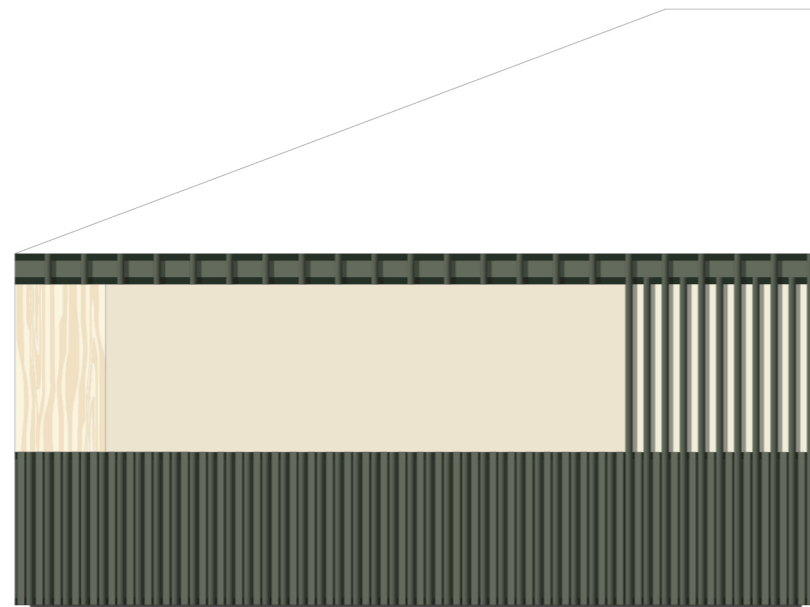
CAFÉPAVILJONG

KOMBINATIONER  
ÄR MÖJLIGA

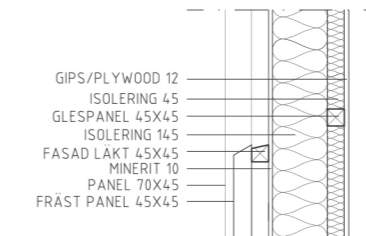
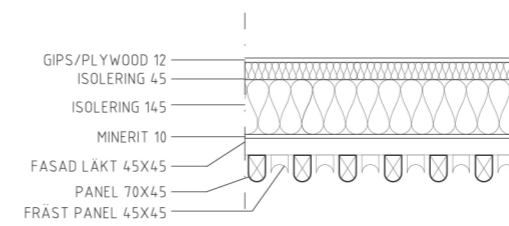
● GRÖN SLAMFÄRG JORD



TEKNIKHUS



CAFÉPAVILJONG

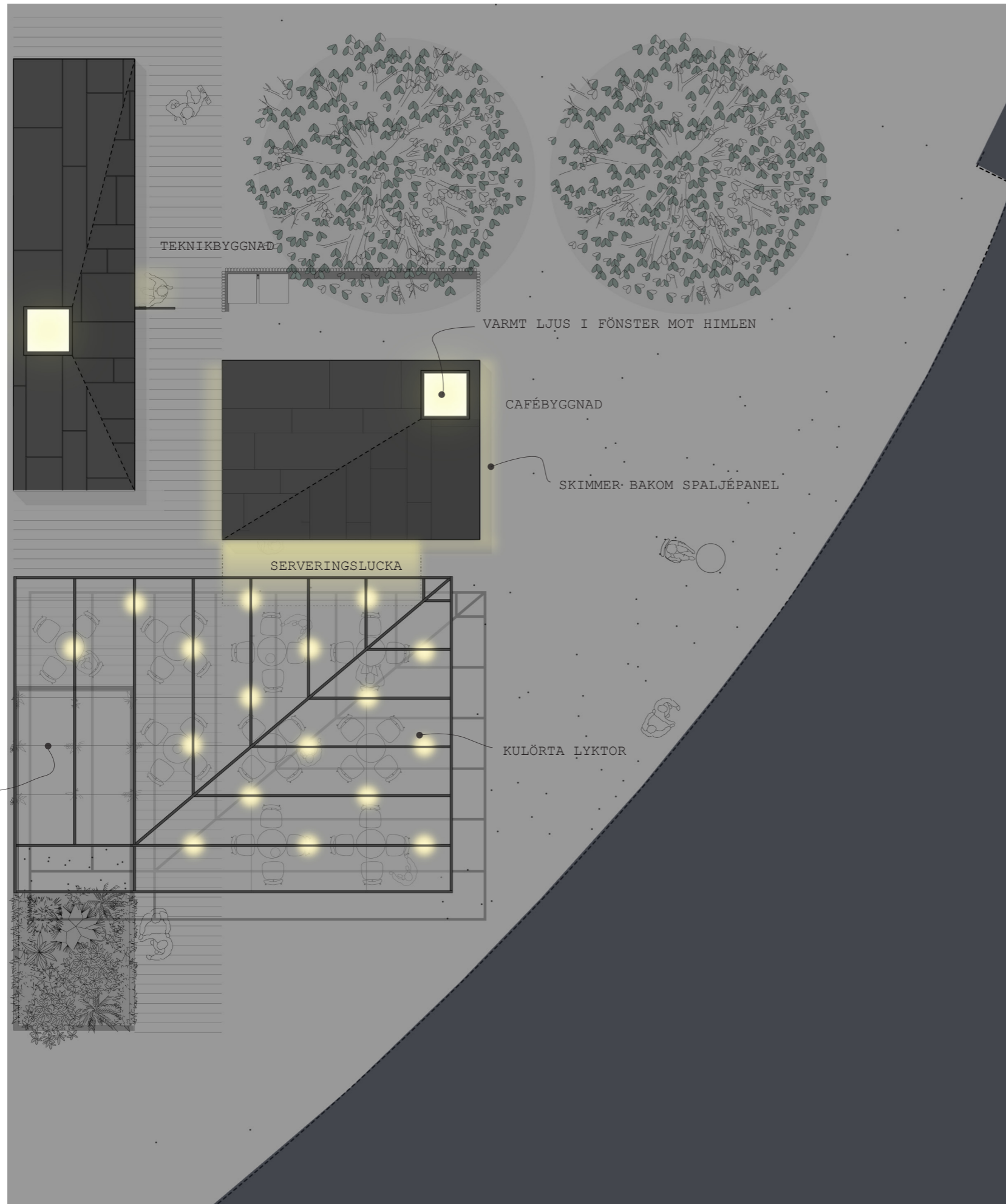


HORISONTAL/  
VERTIKALSNITT SKALA 1:20

# SKIMMER

KONCEPTSKISS BELYSNING

SKALA 1:100 (A3)



TEKNIKBYGGNAD

VART LJUS I FÖNSTER MOT HIMLEN

CAFÉBYGGNAD

SKIMMER BAKOM SPALJÉPANEL

SERVERINGSLUCKA

KULÖRTA LYKTOR

WIRESPÄNN FÖR  
BELYSNING ETC.