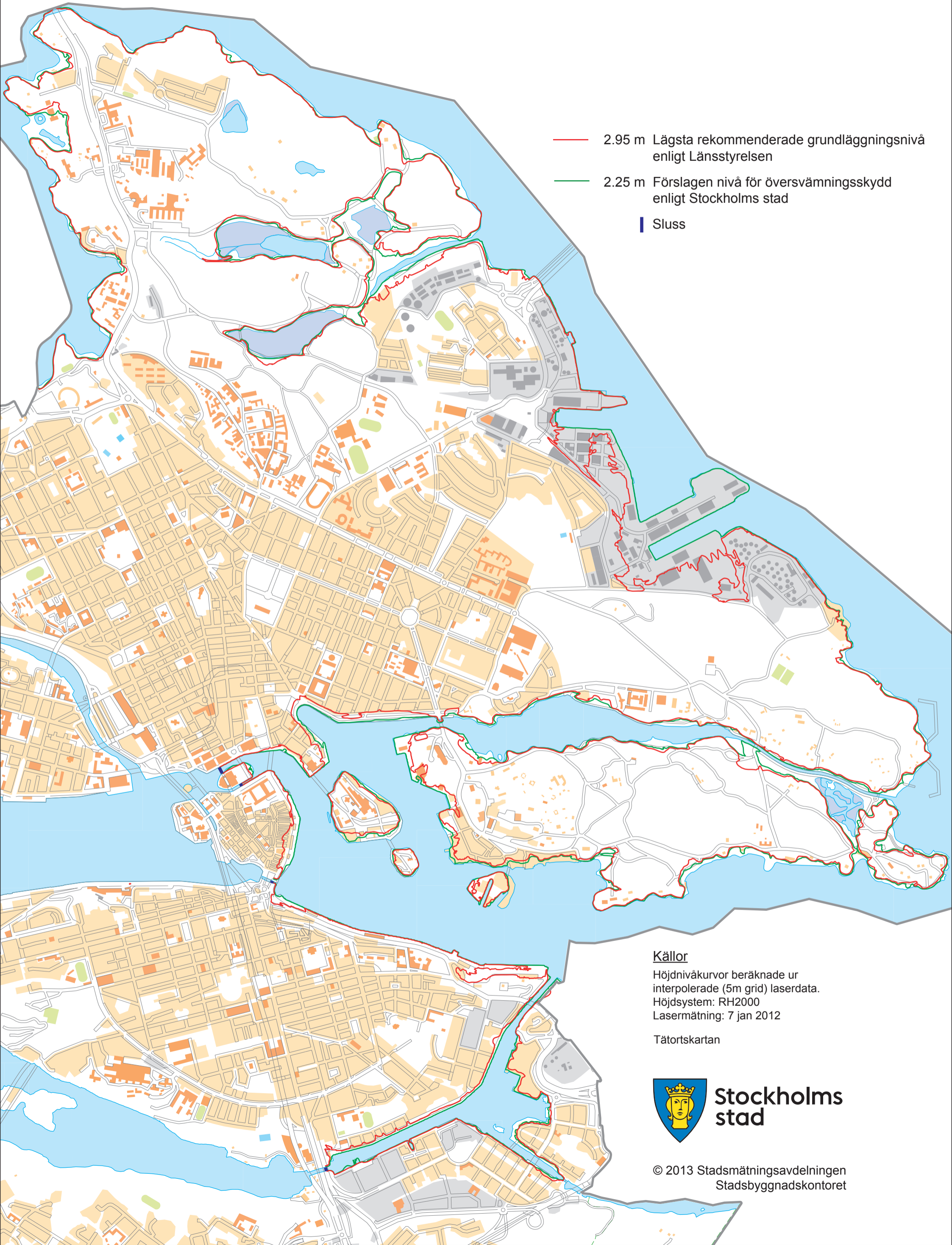


Bilaga till yttrande över förslag till rekommendationer för lägsta grundläggningsnivå längs Östersjökusten i Stockholms län



- 2.95 m Lägsta rekommenderade grundläggningsnivå enligt Länsstyrelsen
- 2.25 m Förslagen nivå för översvämningsskydd enligt Stockholms stad
- | Sluss

Källor

Höjdnivåkurvor beräknade ur interpolerade (5m grid) laserdata.
Höjdsystem: RH2000
Lasermätning: 7 jan 2012

Tätortskartan



**Stockholms
stad**

© 2013 Stadsmättningsavdelningen
Stadsbyggnadskontoret