



Kvalitets & Miljöstyrning
Lars Lindblom

Styrelsen för Stockholm Vatten VA AB

Driftrapport t.o.m. april 2013

Sammanfattning

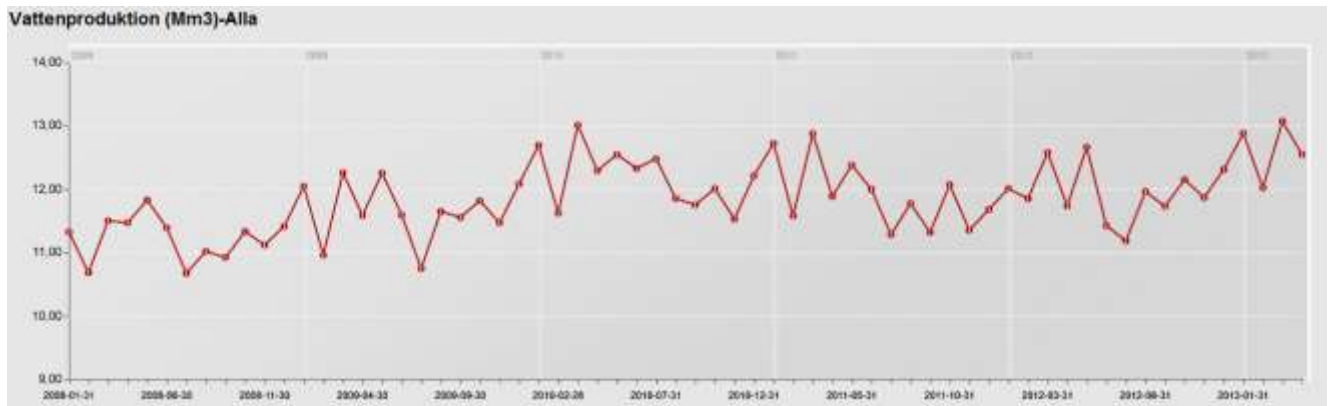
I denna rapport redovisas driftdata t.o.m. april 2013.

Året började bra för reningsverken ända fram till snösmältningen. En kraftig snösmältning för vanligen med sig problem, dels med höga flöden, dels med kallt vatten som stör de biologiska processerna och ger upphov till flytslam. Detta drabbade oss även i år. Resultatet blev några veckor med dålig avskiljning av fosfor och BOD. Att den kalla vintern försenade filterreningen försvarade reningen ytterligare. Situationen har hanterats väl av driftpersonalen och allt talar för att vi kommer att klara våra gränsvärden. Produktionen av biogas fortsätter att öka. Att långsiktigt kunna sprida slammet i enlighet med det nationella miljömålet blir allt svårare, särskilt då vår entreprenör med ansvar för slamspridning brutit avtalet. En tillfällig (dyrare) lösning till årets slut finns nu, genom avtal med annan entreprenör, situationen är dock oroande.

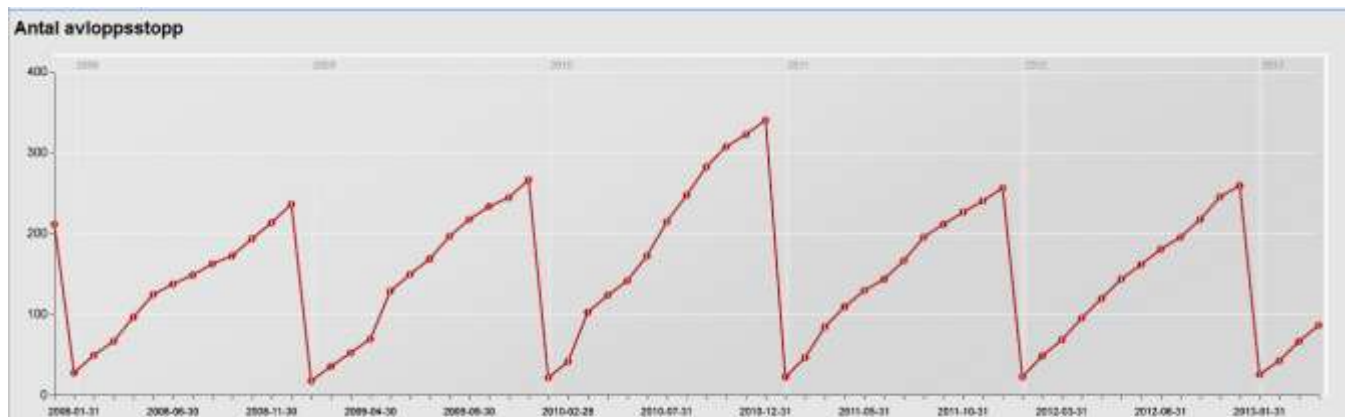
Antalet vattenläckor har varit lågt i april det lägsta på mycket länge. Även antalet avloppsstopp var lågt.

Vattenproduktionen har varit större (ca 5 %) än föregående år, en motsvarande förbrukningsökning har ännu inte noterats. Läckage kan var en förklaring, men det låga antalet läckor talar mot det. Vi kommer att följa upp detta. Beroende på kraftig snösmältning är vattnet i Mälaren partikel- och humusrikt, det leder till en ökning av kemikaliedoseringen särskilt för Lovöverket som får sitt vatten norrifrån. Norrvatten har drabbats ännu mer av den försämrade vattenkvaliteten. Kvaliteten på det utgående vatten är dock bra som vanligt, men det påverkar kostnaderna.

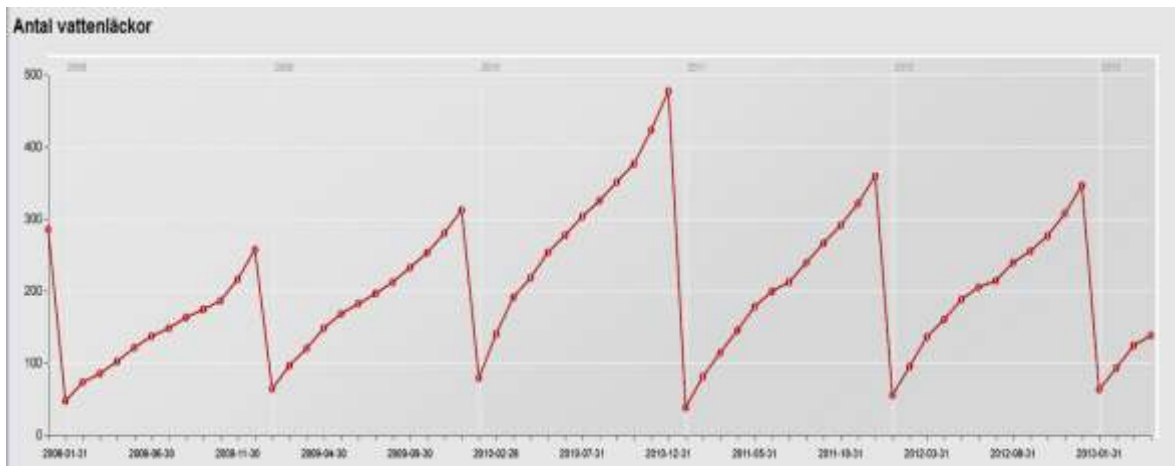
Diagram



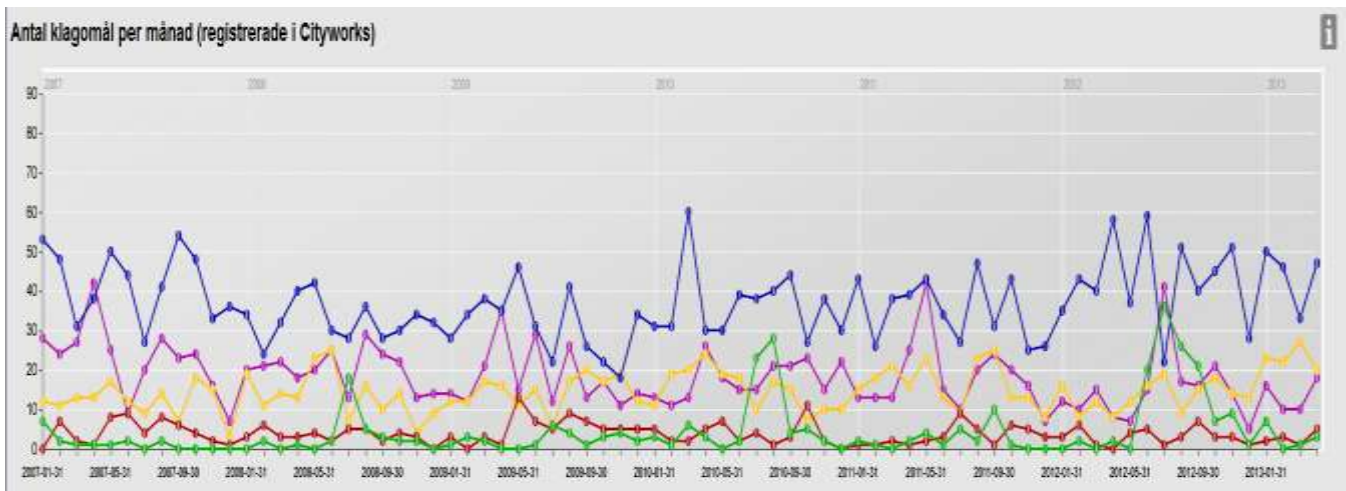
Vattenproduktion miljoner m³/månad t.o.m. april 2013



Det totala antalet stopp ack. årsvärden t.o.m april 2013



Det totala antalet läckor per månad ack. årsvärden t.o.m. april. 2013



Kundanmälningar t.o.m april 2013

Månadsrapport	Apr 2013	Ack 2013	Apr 2012	Ack 2012	Riktvärde Apr	Målvärde Årsbudget	Utfall budget %
Avloppsvatten							
Antal anslutna, personer	1 109 516		1 090 266				
Inkommande flöde, Mm3	16,13	50,15	13,92	51,94			
BOD-7, mg/l, inklusive bräddpunkter (Ack = rullande 3-månadersmedel)	11,8	3,1	6,1	4,8	8	8	
N-tot, mg/l, inklusive bräddpunkter (Ack = rullande 12-månadersmedel)	11,8	9,1	11,4	9,4	10	10	
P-tot, mg/l, inklusive bräddpunkter (Ack=rullande 3-månadersmedel)	0,34	0,21	0,29	0,23	0,3	0,3	
Slam							
Avvattnat slam, ton	5 994	24 797	6 876	26 011	4 521	55 000	45,1%
Slam till åkermark, ton	1 301	3 915		3 747			
Bromma Cd, mg/kg TS	0,82	0,76	1,24	0,97	0,90	0,90	
Henriksdal Cd, mg/kg TS	0,75	0,79	0,89	0,87	0,95	0,95	
Energi							
Elförbrukning (exl. uppgradering), MWh	4 165	16 774	4 122	16 964	2 707	32 930	50,9%
Elförbrukning/ansluten person, kWh/p/d	0,125	0,126	0,126	0,130			
Värmeförbrukning (Tot), MWh	3 604	15 542	3 592	14 331	4 580	55 539,1	28,0%
Fjärrvärme, MWh	3 166	13 886	3 119	13 920	4 530	55 120	25,2%
Rötgasproduktion (Tot), 1000 Nm3	1 478	5 831	1 412	5 608	1 890	23 000	25,4%
Rötgas till fackling, 1000 Nm3	0,16	6,31	1,77	24,19	0	0	#DIV/0
Andel till uppgr.rötgas, %	95,2%	94,5%	90,6%	91,7%	99,1%	99,1%	95,3%
Fett, ton		9 555	2 592	11 000	2 795	34 000	28,1%

RENINGSVERK

Månadsrapport	Apr 2013	Ack 2013	Apr 2012	Ack 2012	Riktvärde Apr	Målvärde Årsbudget	Utfall budget %
Pumpad mängd råvatten (Mm3/mån)	13,21	53,05	12,9	52,2	12,58	153,10	34,65 %
Producerad mängd renvatten (Mm3/mån)	12,54	50,50	11,73	48,15	11,71	142,50	35,44 %
Utbyte ren/rå (%)	94,9%	95,2%	90,9%	92,2%	93,08 %	93,08 %	
Intern renvattenförbrukning (m3/mån)*	55 562	170 898	76 600	173 022	52 192	635 000	26,91 %
Basförbrukning (Tm3/dygn)	290		269				
Elförbrukning produktion (MWh)	4 466	18 282	4 231	17 488	4 119	50 111	36,48 %
El till bostäder (MWh)	65,7	416	59,9	372,57	64,11	780	53,37 %
Elförbrukning per producerad m3: wh/m3	351	354	356	355	346,18	346,18	
Fjärrvärme (MWh)	146	714	117,9	645	123	1 500	47,58 %
Elkostnad (öre/kWh)	80,5		79,4		81,76	81,76	
Aluminiumsulfat (ton)	528	2 077	508	1 980	510,25	6 208	33,46 %
Kalk (ton)	192	727	152	596	175,07	2 130	34,13 %
ALG g/m3 (renvatten)	42,1		43,31		43,56	43,56	
Kalk g/m3 (renvatten)	15,31		12,96		14,95	14,95	
Bortfraktakt slam (ton)	2 099	5 925	689	3 999	1091,01	13 274	44,64 %

VATTENVERK

LEDNINGSNÄT

Månadsrapport	Apr 2013	Ack 2013	Apr 2012	Ack 2012	Riktvärde Apr	Målvärde Årsbudget	Utfall budget %
Vattenledningsnät							
Distribuerad mängd vatten, Mm3	12,54	50,5	11,73	48,15			
Vattenläckor lokal ledning, st	11	118	20	134			
Vattenläckor serviser, st	2	17	3	18			
Vattenläckor huvudvattenledning, st	1	3	1	8			
Avloppsledningsnät							
Avloppsstopp lokal ledning, st	7	35	11	33			
Avloppsstopp serviser, st	13	53	16	62			
TV-inspektion, km	3,578	11,311	2,691	17,919			
Verksamhetsstyrning							
Biogas i fordon, %	91,2%	90,2%	85,9%	83,7%	85,0%	85,0%	5,2%
Andel återvunnet grus, %	40,0%	35,5%	35,2%	46,3%			35,5%
Andel naturgrus, %	21,6%	16,6%	15,4%	16,5%			
EI för huvudvatten, Tkr	-1 072,9	-4 066,6	-1 037,9	-3 982,7			
EI för lokalt vatten, Tkr	-246,8	-949,6	-252,7	-972,5			
EI för avlopp, Tkr	-689,6	-2 975,3	-784,3	-3 350,4			
EI för dagvatten, Tkr	-97,1	-462,4	-97,6	-595,4			
Avvikelser/driftstörningar							
Vattenprov otjänliga, st		0	0	0			
Vattenprov tjänliga med anmärkning, st		0	0	0			
Vattenavstängning längre än 8h/10h, st	0	3	0	3			
Avloppsarbeten vid stopp längre än 4h/6h	0	1	0	1			
Avslutade driftstörningar, st	441	2 547	382	1 416			
Avvikelser nivå 1, st	0						
Avvikelser nivå 2, st							
Klagomål vattentryck, st	20	92	8	44			
Klagomål vattenkvalitet, st	18	54	8	45			
Klagomål avloppsstopp, st	47	176	58	176			
Klagomål avloppslukt, st	5	11	0	10			
Klagomål översvämning, st	3	11	2	4			