



Handläggare
Per Fogelström
Kansli- och utvecklingsavdelningen

Diarienummer
13KS/0341

Valnämnden

Ändring av valdistriktsindelning

Förslag till beslut

Förslaget till ändrad valdistriktsindelning godkänns.

Beslutsnivå

Kommunfullmäktige

Sammanfattning

Kommunen växer och fyra av kommunens valdistrikt har blivit väl stora. Nu föreslås en ändring i valdistriktsindelningen så att antalet valdistrikt utökas från 19 till 22.

Bakgrund

Valmyndigheten har redovisat antal röstberättigade i kommunalval per den 1 mars 2013. Redovisningen visar att fyra valdistrikt blivit väl stora och behöver ändras.

Enligt vallagen ska ett valdistrikt omfatta 1 000 – 2 000 röstberättigade. Erfarenheten från 2010 års val visar att valdistrikt med upp mot 2 000 röstberättigade är väl stora och tungarbetade.

På uppdrag av kommunen har Åke Nilsson, Demografikonstulen, utarbetat ett förslag till ändrad valdistriktsindelning.

Ärendebeskrivning

Antalet valdistrikt föreslås utökas från 19 till 22.

Valdistriktet Värmdö 4 Hemmesta föreslås delas i två valdistrikt:

Värmdö 4 Hemmesta
Värmdö 7 Haghulta Kolvik



Valdistriktet Gustavsberg 6 Yttre föreslås delas i två valdistrikt:

Gustavsberg 6 Ormingelandet
Gustavsberg 8 Mölnvik Mörtnäs

Valdistrikten Ingarö 2 Björkvik och Ingarö 3 Brunn föreslås delas i tre valdistrikt:

Ingarö 2 Säby Eknäs
Ingarö 3 Ingarö Strand
Ingarö 4 Klacknäset

Ekonomiska konsekvenser

Kostnaden för den förändrade valdistriktsindelningen kommer uppskattningsvis att öka med 70 000 kr per val.

Konsekvenser för miljön


Förslaget har inga konsekvenser för miljön.

Konsekvenser för medborgarna

Vid föregående val förekom i flera valdistrikt köer för att få rösta. Med mindre valdistrikt minskar eller försvinner köerna.

Handlingar i ärendet

Nr	Handling	Bilaggs/Bilaggs ej
1	Förslag till revidering av indelningen i valdistrikt i Värmdö kommun	Bilaggs
2	Antal röstberättigade i kommunalval per valdistrikt 2013-03-01	Bilaggs
3	Gällande valdistriktsindelning	Bilaggs


Stellan Folkesson
Kommundirektör


Maria Larsson Aine
Kanslichef



Handläggare
Per Fogelström
Kansli- och utvecklingsavdelningen

Diarienummer
13KS/0341

Kommunstyrelsen

Justering av valdistriktsindelning

Förslag till beslut

Förslaget till ändrad valdistriktsindelning godkänns.

Beslutsnivå

Kommunfullmäktige

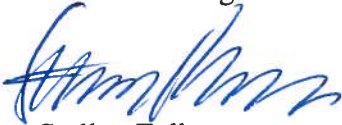
Sammanfattning

Fyra av kommunens valdistrikt har blivit väl stora. Valnämnden har därför föreslagit att antalet valdistrikt utökas från 19 till 22.

Ärendet redovisas i tjänsteskrivelse till valnämnden med bilagor.

Handlingar i ärendet

Nr	Handling	Bilaggs/Bilaggs ej
1	Valnämndens beslut 2013-06-04, § 2	Bilaggs
2	Ändring av valdistriktsindelning, KLK 2013-05-15	Bilaggs


Stellan Folkesson
Kommundirektör


Maria Larsson Ajne
Kanslichef

Dnr 13KS/0341

Valnämnden 2013-06-04 § 2

Justering av valdistriktsindelning

Valnämndens förslag

Förslaget till ändrad valdistriktsindelning godkänns.

Beslutsnivå

Kommunfullmäktige

Ärendebeskrivning

Kommunen växer och fyra av kommunens valdistrikt har blivit väl stora. Nu föreslås en ändring i valdistriktsindelningen så att antalet valdistrikt utökas från 19 till 22.

Valdistriktet Värmdö 4 Hemmesta föreslås delas i två valdistrikt:

Värmdö 4 Hemmesta
Värmdö 7 Haghulta Kolvik

Valdistriktet Gustavsberg 6 Yttre föreslås delas i två distrikt:

Gustavsberg 6 Ormingelandet
Gustavsberg 8 Mölnvik Mörtnäs

Valdistrikten Ingarö 2 Björkvik och Ingarö 3 Brunn föreslås delas i tre valdistrikt:

Ingarö 2 Säby Eknäs
Ingarö 3 Ingarö Strand
Ingarö 4 Klacknäset

Handlingar i ärendet

Ändring av valdistriktsindelning, KLK 2013-05-15

KF



Revidering av indelningen i valdistrikt i Värmdö kommun

Diarienummer:
Datum: 2013-05-06
Författare: Åke Nilsson
Förvaltning/ kontor:
E-post: ake.nilson@demografikonsulten.se

Revidering av indelningen i valdistrikt i Värmdö kommun

Innehållsförteckning

Bakgrund	3
Förslag	3
Underlag för bedömningen	4
Värmdö 4 Hemmesta	4
Ingarö 2 Björkvik och Ingarö 3 Brunn	5
Gustavsberg6 Yttre	6
Karta 1 Valdistrikt Värmdö 4 Hemmesta	7
Karta 2 Valdistrikten Ingarö 2 Björkvik och Ingarö 3 Brunn	8
Karta 3 Valdistrikt Gustavsberg6 Yttre	9

Bakgrund

Fyra av Värmdös 19 valdistrikt har så många röstberättigade att det finns anledning att överväga en revidering av indelningen. De fyra valdistrikten är

Värmdö 4 Hemmesta med 1959 röstberättigade 1 mars 2013.

Ingarö 2 Björkvik med 1923 röstberättigade 1 mars 2013.

Ingarö 3 Brunn med 1857 röstberättigade 1 mars 2013.

Gustavsberg6 Yttre med 1901 röstberättigade 1 mars 2013.

Tanken är att de båda valdistrikten Värmdö 4 och Gustavsberg6 delas medan Ingarö 2 och Ingarö 3, som gränsar till varandra, övergår till att vara tre valdistrikt. Det blir således ytterligare tre valdistrikt i Värmdö kommun – m.a.o. 22 valdistrikt efter revideringen.

Förslag

Värmdö 4 Hemmesta delas efter Skärgårdsvägen:

- Sydost om Skärgårdsvägen: *Hemmesta med nyckelkod 21150 och Hemmesta med nyckelkod 21110* (del i valdistrikt Värmdö 4).
- Nordväst om skärgårdsvägen: *Haghulta, Fruvik (21121); Kolvik (21130) och Haghulta (21161)*.

Ingarö 2 Björkvik och Ingarö 3 Brunn delas i tre distrikt:

- *Återvall, Ingarö Strand (12330)* de delar som ligger i nuvarande valdistrikten Ingarö 2 och 3 samt *Fågelvikshöjden (12331)*.
- *Eknäs, Skälsmara, Säby, Hanskroka (12350) och Ingarö-Långvik (12210)*.
- *Lillängsdal, Fagerholm, Mörtviken (12320)* de delar som ligger inom nuvarande valdistrikt Ingarö 3 samt *Kulla, Karby, Vishamn, Grönskan (12340) och Klacknäset (12220)*.

Gustavsberg6 Yttre delas i en nordlig och sydlig del med en gränslinje vid Ösbyträsk/Betsedeviken:

- Norr om Ösbyträsk/Betsedeviken: *Koviks udde, Kovik (11310), Norra Lagnö (11220), Ormingelandet (11321) och Betsede, Räkнас (11231)*.
- Söder om Ösbyträsk/Betsedeviken: *Mörtnäs (11210) och Mölnvik, Ösbyskolan (11322)*.

Se kartorna 1-3!

Underlag för bedömningen

Valdistriktsindelningen har kombinerats med kommunens indelning i statistikområden. Med hjälp av befolkningsstatistik per statistikområde kan man få en uppfattning om hur befolkningen är fördelad på mindre områden inom resp. valdistrikt. Vidare finns det en prognos (åren 2012-2021, lågalternativet) på befolkningsutvecklingen per statistikområde. Prognosen baseras på Samhällsbyggnadskontorets bedömning av det framtida bostadsbygandet i Värmdö kommun.

Prognosen redovisar befolkningen efter ålder och avser hela befolkningen dvs. även utländska medborgare. Ungefär 7 procent av den vuxna befolkningen i Värmdö är utländska medborgare – lägre andel i villaområden och högre i områden med flerbostadshus.

I en del fall kan ett statistikområde ligga i två eller tre valdistrikt. Delade statistikområden är markerade med gult i tabellerna. Robin Sotoodeh på Samhällsbyggnadskontorets Kart- och GIS avdelning har i sådana fall fördelat befolkningen i delade statistikområden på valdistrikt.

Värmdö 4 Hemmesta

Nuvarande Värmdö 4 förväntas öka med ca 200 personer i åldrarna 18 år och däröver fram till slutet av 2014. Åren 2015-2018 beräknas folkökningen till ca 200 personer.

Skärgårdsvägen är en naturlig gräns inom nuvarande Värmdö 4. I området sydost om vägen bor drygt 1 000 personer i åldrarna 18 år och däröver medan området nordväst om vägen bor ca 900 personer. Antalet personer i rösträttsåldern förväntas öka med ca 100 i det nordvästra området under 2013-2014 och med ytterligare 100 personer åren 2015-2018.

Föreslagen indelning:

- **Sydost om Skärgårdsvägen:** Hemmesta med nyckelkod 21150 och Hemmesta med nyckelkod 21110 (del i valdistrikt Värmdö 4)
- **Nordväst om Skärgårdsvägen:** Haghulta, Fruvik (21121); Kolvik (21130) och Haghulta (21161).

Tabell 1

Befolkningen 18 år och äldre 31 dec 2012 och prognostiserade värden för 31 dec 2014 och 2018 för statistikområden i nuvarande valdistriktet Värmdö 4 Hemmesta

Nyckelkod	Statistikområde	Antal personer 18 år och äldre			Förväntad nyproduktion av lägenheter	
		Prognos			2012-2014	2015-2018
		31 dec. 2012	31 dec 2014	31 dec 2018		
21121	Haghulta, Fruvik	141	172	192		
21130	Kolvik	448	555	619	68	52
21150	Hemmesta	608	602	690	0	50
21161	Haghulta	334	330	325	0	0
21110	Hemmesta	435	433	412	0	0
Summa		1 966	2 092	2 238	68	101
	Antal röstberättigade 2013-03-01	1 959				

Observera: Statistikområdet Hemmesta (21110) är också en del av valdistrikt Värmdö 6 Kopparmora. Sifferuppgifterna i tabellen avser befolkningen i valdistrikt Värmdö 4.

Ingarö 2 Björkvik och Ingarö 3 Brunn

Avsikten är att dela upp de två valdistrikten Ingarö 2 och Ingarö 3 i tre valdistrikt. De båda nuvarande valdistrikten behandlas därför tillsammans. I slutet av år 2012 uppgick befolkningen i åldrarna 18 år och däröver till drygt 3 800 i de båda valdistrikten. Åren 2013-2014 förväntas befolkningen öka med 150-200 och under fyraårsperioden därefter med 300- 400 personer.

Om möjligt bör de nya valdistrikten ha mellan 1 000 och 1 500 röstberättigade till en början.

De delar av statistikområdet *Återvall, Ingarö Strand* (12330) som ligger inom valdistriktet Ingarö 2 och 3 tillsammans med *Fågelvikshöjden* (12331) hade en befolkning i åldrarna 18 år och däröver på ca 1 300 personer i slutet av år 2012. Åren 2013-2014 förväntas en ökning med ca 100 personer och under åren 2015-2018 med ca 200 personer i rösträttsåldrarna.

Statistikområdet *Eknäs, Skälsmara, Säby, Hanskroka* (12350) och *Ingarö-Långvik* (12210) hade i slutet av 2012 drygt 1 200 personer i åldrarna 18 år och däröver. Under de kommande 6 åren förväntas en ökning med ca 100 personer i rösträttsåldrarna.

Den delen av statistikområdet *Lillängsdal, Fagerholm, Mörtviken* (12320) som ligger inom valdistriktet Ingarö 3 samt statistikområdena *Kulla, Karby, Vishamn, Grönskan* (12340) och *Klacknäset* (12220) hade en folkmängd i slutet av år 2012 på ca 1 350 personer i rösträttsåldrarna. Folkökningen förväntas vara måttlig – ca 150 personer fram till 2018.

Tabell 2

Befolkningen 18 år och äldre 31 dec 2012 och prognostiserade värden för 31 dec 2014 och 2018 för statistikområdena i de nuvarande valdistrikten Ingarö 2 Björkvik och Ingarö 3 Brunn

Nykod	Statistikområde	Antal personer 18 år och äldre			Förväntad nyproduktion av lägenheter	
		Prognos			2012-2014	2015-2018
		31 dec. 2012	31 dec 2014	31 dec 2018		
12210	Ingarö-Långvik	440	428	417	0	0
12220	Klacknäset	491	471	460	0	0
12340	Kulla, Karby, Vishamn, Grönskan	220	277	342	0	0
12350	Eknäs, Skälsmara, Säby, Hanskroka	775	822	882	0	0
12330	Återvall, Ingarö Strand med Fågelvikshöjden (12331)	1 281	1 377	1 573	58	127
12320	Lillängsdal, Fagerholm, Mörtviken	633	635	689	40	51
Summa		3 840	4 011	4 363	98	178
	Antal röstberättigade 2013-03-01	3 758				

Observera: Statistikområdet Återvall, Ingarö Strand (12330) ingår för närvarande i tre valdistrikt – nämligen Ingarö 1, 2 och 3. De i tabellen redovisade befolkningstalen avser Ingarö 2 och 3. Statistikområdet Lillängsdal, Fagerholm, Mörtviken (12320) ingår också i valdistriktet Ingarö 1. De i tabellen redovisade befolkningstalen avser Ingarö 3.

Gustavsberg6 Yttre

Nuvarande Gustavsberg6 förväntas öka med ca 250 personer i åldrarna 18 år och däröver fram till slutet av 2014. Åren 2015-2018 beräknas folkökningen till ca 250 personer.

En naturlig gräns i Gustavsberg6 Yttre är Ösbyträsk/Betsedeviken. Områdena *Mörtnäs* (11210) och *Mölnvik, Ösbyskolan* (11322), söder om Ösbyträsk/Betsedeviken, har till en början drygt 1 100 personer i åldrarna 18 år och däröver. År 2014 beräknas antalet uppgå till ca 1 200 och 2018 till ca 1 350.

Norr om Ösbyträsk/Betsedeviken ligger områdena *Koviks udde, Kovik* (11310), *Norra Lagnö* (11220), *Ormingelandet* (11321) och *Betsede, Räknäs* (11231). I slutet av 2012 hade området norr om Ösbyträsk/Betsedeviken ca 750 personer i åldrarna 18 år och däröver. År 2014 förväntas antalet uppgå till nästan 1 000 för att under perioden 2015-2018 öka med ytterligare 100.

Tabell 3
Befolkningen 18 år och äldre 31 dec 2012 och prognostiserade värden för 31 dec 2014 och 2018 för statistikområdena i nuvarande valdistriktet Gustavsberg6 Yttre

Nykokod	Statistikområde	Antal personer 18 år och äldre			Förväntad nyproduktion av lägenheter	
		Prognos			2012-2014	2015-2018
		31 dec. 2012	31 dec 2014	31 dec 2018		
11210	Mörtnäs	1 095	1 187	1 334	65	74
11220	Norra Lagnö	216	263	300	23	23
11231	Betsede, Räknäs	275	295	331	25	25
11310	Koviks udde, Kovik	228	263	293	23	23
1132	Mölnvik		139	133	0	0
11321	Ormingelandet	42				
11322	Mölnvik, Ösbyskola	43				
Summa		1 899	2 147	2 391	136	145
	Antal röstberättigade 2013-03-01	1 901				

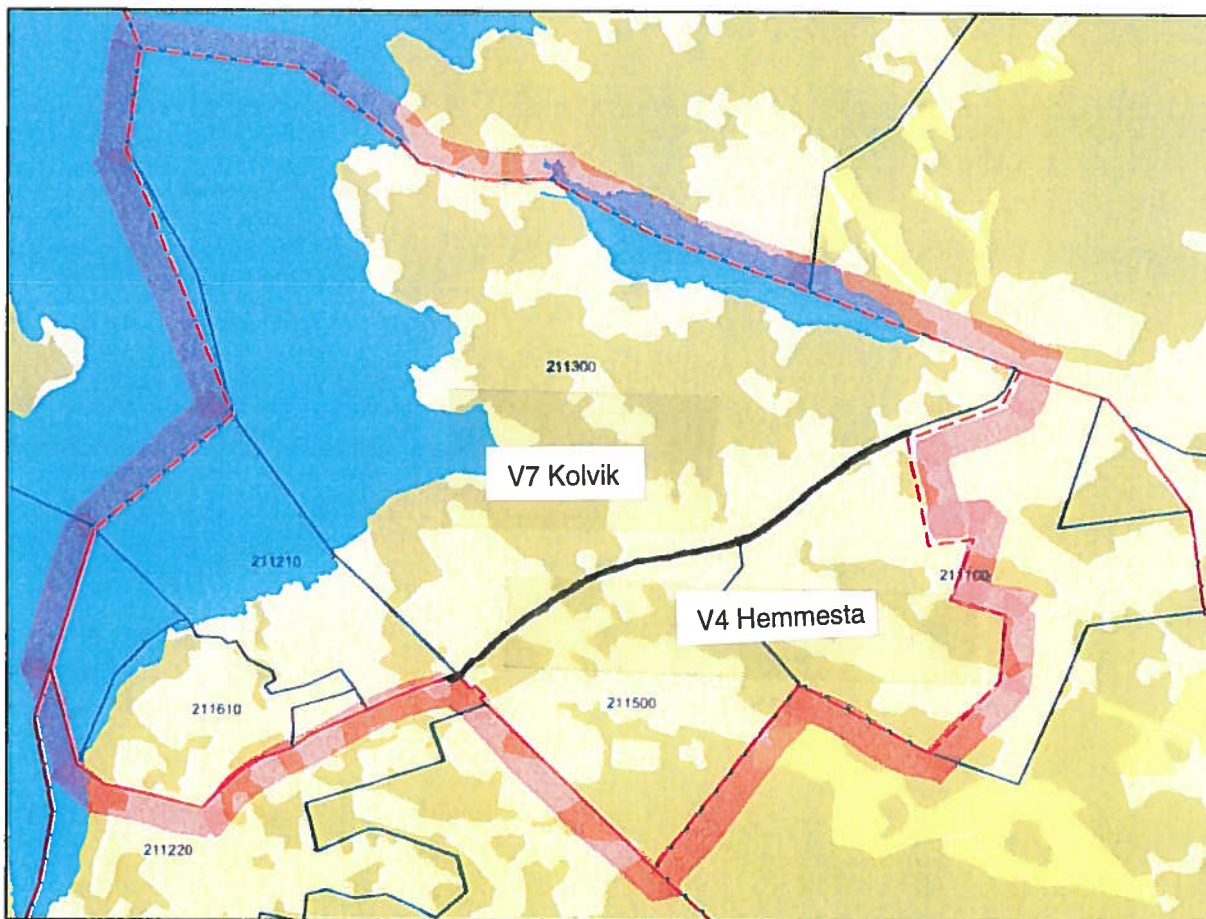
Observera: För områdena Ormingelandet (11321) och Mölnvik, Ösbyskolan (11322) finns ingen prognos utan enbart för de båda områdena tillsammans. De båda områdena ingår i ytterligare valdistrikt nämligen Gustavsberg1, Gustavsberg3 och Gustavsberg5. Antalet personer i de båda statistikområdena är så få att det inte funnits någon anledning att dela upp dem på valdistrikt.

Karta 1 Valdistrikt Värmdö 4 Hemmesta

– markerat med V4 på kartan

Nuvarande gräns markerade med tjock röd linje.

Delning av valdistriktet Värmdö 4 Hemmesta föreslås ske längs Skärgårdsvägen. Den föreslagna gränsen – markerad med mörkgrönt på kartan sammanfaller med gränserna för statistikområden (nykoområden).



I valdistrikt Värmdö 4 Hemmesta ingående statistikområden

Nykokod	Statistikområde	Personer 18 år och äldre 31 dec. 2012
211210	Haghulta, Fruvik	141
211300	Kolvik	448
211500	Hemmesta	608
211610	Haghulta	334
211100	Hemmesta	435

Antal rb 2013-03-01 per vd

Värmdö	01200101	Värmdö 1 Saltarö	1136
Värmdö	01200102	Värmdö 2 Strömma	1657
Värmdö	01200103	Värmdö 3 Ängsvik	1621
Värmdö	01200104	Värmdö 4 Hemmesta	1959
Värmdö	01200105	Värmdö 5 Vik	1786
Värmdö	01200106	Värmdö 6 Kopparmora	1666
Värmdö	01200301	Djurö 1 Vindö	925
Värmdö	01200302	Djurö 2 Djurö	924
Värmdö	01200303	Djurö 3 Stavsnäs	1636
Värmdö	01200501	Ingarö 1 Lemshaga	1219
Värmdö	01200502	Ingarö 2 Björkvik	1923
Värmdö	01200503	Ingarö 3 Brunn	1857
Värmdö	01200601	Gustavsberg1 Lugnet	1568
Värmdö	01200602	Gustavsberg2 Hästhagen	1701
Värmdö	01200603	Gustavsberg3 Munkmora	1515
Värmdö	01200604	Gustavsberg4 Höjdhagen	1058
Värmdö	01200605	Gustavsberg5 Holmviksskogen	1523
Värmdö	01200606	Gustavsberg6 Yttre	1901
Värmdö	01200607	Gustavsberg7 Farsta Slottsvik	1554

Antal rb 2013-03-01 hela kommunen

0120	Värmdö	29129	51
------	--------	-------	----

~~13/6 en. tillis
19/6
26/6~~

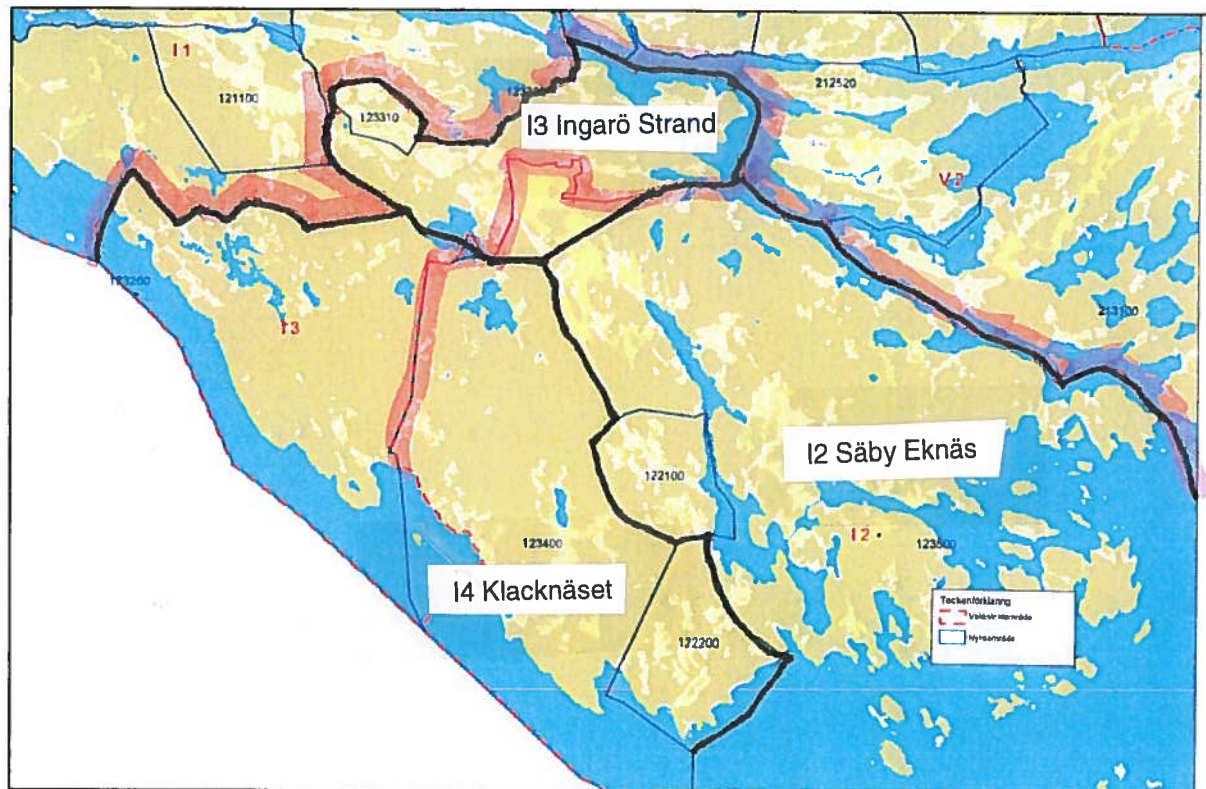
Karta 2

Valdistrikten Ingarö 2 Björkvik och Ingarö 3 Brunn

markerade med I2 och I3 på kartan

Nuvarande gränser markerade med tjock röd linje

Föreslagen indelning markerad med mörkgrön linje. Föreslagna gränsdragningar sammanfaller med gränser för statistikområden (nykoområden).



I de nuvarande valdistrikten Ingarö 2 Björkvik och Ingarö 3 Brunn ingående statistikområden

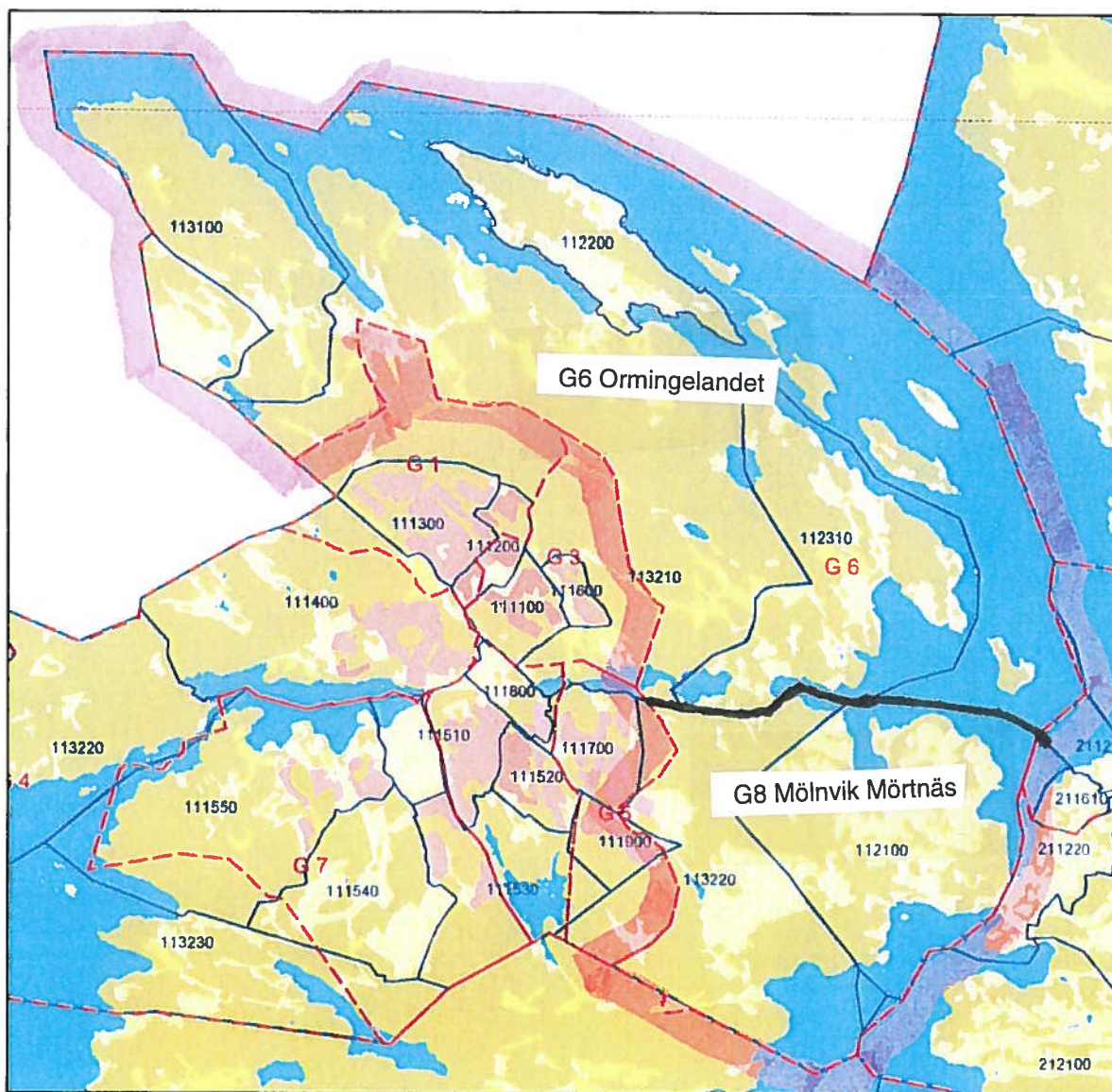
Nykokod	Statistikområde	Personer 18 år och äldre 31 dec. 2012
122100	Ingarö-Långvik	440
122200	Klacknäset	491
123400	Kulla, Karby, Vishamn, Grönskan	220
123500	Eknäs, Skälsmara, Säby, Hanskroka	775
123300	Återvall, Ingarö Strand med Fågelvikshöjden (123310)	1 281
123200	Lillängsdal, Fagerholm, Mörtviken	633

Karta 3 Valdistrikt Gustavsberg6 Yttre

– markerat med G6 på kartan

Nuvarande gräns markerade med tjock röd linje.

Delning av valdistriktet Gustavsberg6 Yttre föreslås ske längs Ösbyträsk/Betsedeviken. Den föreslagna gränsen – markerad med mörkgrönt på kartan sammanfaller med gränserna för statistikområden (nykoområden).



I valdistrikt Gustavsberg6 Yttre ingående statistikområde

Nykokod	Statistikområde	Personer 18 år och äldre 31 dec. 2012
112100	Mörtnäs	1 095
112200	Norra Lagnö	216
112310	Betsede, Råknäs	275
113100	Koviks udde, Kovik	228
113210	Ormingelandet	42
113220	Mölnvik, Ösbyskola	43



Revidering av indelningen i valdistrikt i Värmdö kommun

Diarienummer:
Datum: 2013-05-06
Författare: Åke Nilsson
Förvaltning/ kontor:
E-post: ake.nilson@demografikonsulten.se

Revidering av indelningen i valdistrikt i Värmdö kommun

Innehållsförteckning

Bakgrund	3
Förslag	3
Underlag för bedömningen	4
Värmdö 4 Hemmesta	4
Ingarö 2 Björkvik och Ingarö 3 Brunn	5
Gustavsberg6 Yttre	6
Karta 1 Valdistrikt Värmdö 4 Hemmesta	7
Karta 2 Valdistrikten Ingarö 2 Björkvik och Ingarö 3 Brunn	8
Karta 3 Valdistrikt Gustavsberg6 Yttre	9

Bakgrund

Fyra av Värmdös 19 valdistrikt har så många röstberättigade att det finns anledning att överväga en revidering av indelningen. De fyra valdistrikten är

Värmdö 4 Hemmesta med 1959 röstberättigade 1 mars 2013.

Ingarö 2 Björkvik med 1923 röstberättigade 1 mars 2013.

Ingarö 3 Brunn med 1857 röstberättigade 1 mars 2013.

Gustavsberg6 Yttre med 1901 röstberättigade 1 mars 2013.

Tanken är att de båda valdistrikten Värmdö 4 och Gustavsberg6 delas medan Ingarö 2 och Ingarö 3, som gränsar till varandra, övergår till att vara tre valdistrikt. Det blir således ytterligare tre valdistrikt i Värmdö kommun – m.a.o. 22 valdistrikt efter revideringen.

Förslag

Värmdö 4 Hemmesta delas efter Skärgårdsvägen:

- Sydost om Skärgårdsvägen: *Hemmesta med nyckelkod 21150 och Hemmesta med nyckelkod 21110* (del i valdistrikt Värmdö 4).
- Nordväst om skärgårdsvägen: *Haghulta, Fruvik (21121); Kolvik (21130) och Haghulta (21161)*.

Ingarö 2 Björkvik och Ingarö 3 Brunn delas i tre distrikt:

- *Återvall, Ingarö Strand (12330)* de delar som ligger i nuvarande valdistrikten Ingarö 2 och 3 samt *Fågelveikshöjden (12331)*.
- *Eknäs, Skälsmara, Säby, Hanskroka (12350) och Ingarö-Långvik (12210)*.
- *Lillängsdal, Fagerholm, Mörtviken (12320)* de delar som ligger inom nuvarande valdistrikt Ingarö 3 samt *Kulla, Karby, Vishamn, Grönskan (12340) och Klacknäset (12220)*.

Gustavsberg6 Yttre delas i en nordlig och sydlig del med en gränslinje vid Ösbyträsk/Betsedeviken:

- Norr om Ösbyträsk/Betsedeviken: *Koviks udde, Kovik (11310), Norra Lagnö (11220), Ormingelandet (11321) och Betsede, Räknäs (11231)*.
- Söder om Ösbyträsk/Betsedeviken: *Mörtnäs (11210) och Mölnvik, Ösbyskolan (11322)*.

Se kartorna 1-3!

Underlag för bedömningen

Valdistriktsindelningen har kombinerats med kommunens indelning i statistikområden. Med hjälp av befolkningsstatistik per statistikområde kan man få en uppfattning om hur befolkningen är fördelad på mindre områden inom resp. valdistrikt. Vidare finns det en prognos (åren 2012-2021, lågalternativet) på befolkningsutvecklingen per statistikområde. Prognosen baseras på Samhällsbyggnadskontorets bedömning av det framtida bostadsbyggandet i Värmdö kommun.

Prognosen redovisar befolkningen efter ålder och avser hela befolkningen dvs. även utländska medborgare. Ungefär 7 procent av den vuxna befolkningen i Värmdö är utländska medborgare – lägre andel i villaområden och högre i områden med flerbostadshus.

I en del fall kan ett statistikområde ligga i två eller tre valdistrikt. Delade statistikområden är markerade med **gult** i tabellerna. Robin Sotoodeh på Samhällsbyggnadskontorets Kart- och GIS avdelning har i sådana fall fördelat befolkningen i delade statistikområden på valdistrikt.

Värmdö 4 Hemmesta

Nuvarande Värmdö 4 förväntas öka med ca 200 personer i åldrarna 18 år och däröver fram till slutet av 2014. Åren 2015-2018 beräknas folkökningen till ca 200 personer.

Skärgårdsvägen är en naturlig gräns inom nuvarande Värmdö 4. I området sydost om vägen bor drygt 1 000 personer i åldrarna 18 år och däröver medan området nordväst om vägen bor ca 900 personer. Antalet personer i rösträttsåldern förväntas öka med ca 100 i det nordvästra området under 2013-2014 och med ytterligare 100 personer åren 2015-2018.

Föreslagen indelning:

- **Sydost om Skärgårdsvägen:** Hemmesta med nyckelkod 21150 och Hemmesta med nyckelkod 21110 (del i valdistrikt Värmdö 4)
- **Nordväst om Skärgårdsvägen:** Haghulta, Fruvik (21121); Kolvik (21130) och Haghulta (21161).

Tabell 1
Befolkningen 18 år och äldre 31 dec 2012 och prognostiserade värden för 31 dec 2014 och 2018 för statistikområden i nuvarande valdistriktet Värmdö 4 Hemmesta

Nykod	Statistikområde	Antal personer 18 år och äldre			Förväntad nyproduktion av lägenheter	
		Prognos			2012-2014	2015-2018
		31 dec. 2012	31 dec 2014	31 dec 2018		
21121	Haghulta, Fruvik	141	172	192		
21130	Kolvik	448	555	619	68	52
21150	Hemmesta	608	602	690	0	50
21161	Haghulta	334	330	325	0	0
21110	Hemmesta	435	433	412	0	0
Summa		1 966	2 092	2 238	68	101
Antal röstberättigade 2013-03-01		1 959				

Observera: Statistikområdet Hemmesta (21110) är också en del av valdistrikt Värmdö 6 Kopparmora. Sifferuppgifterna i tabellen avser befolkningen i valdistrikt Värmdö 4.

Ingarö 2 Björkvik och Ingarö 3 Brunn

Avsikten är att dela upp de två valdistrikten Ingarö 2 och Ingarö 3 i tre valdistrikt. De båda nuvarande valdistrikten behandlas därför tillsammans. I slutet av år 2012 uppgick befolkningen i åldrarna 18 år och däröver till drygt 3 800 i de båda valdistrikten. Åren 2013-2014 förväntas befolkningen öka med 150-200 och under fyraårsperioden därefter med 300- 400 personer.

Om möjligt bör de nya valdistrikten ha mellan 1 000 och 1 500 röstberättigade till en början.

De delar av statistikområdet *Återvall, Ingarö Strand* (12330) som ligger inom valdistrikten Ingarö 2 och 3 tillsammans med *Fågelvikshöjden* (12331) hade en befolkning i åldrarna 18 år och däröver på ca 1 300 personer i slutet av år 2012. Åren 2013-2014 förväntas en ökning med ca 100 personer och under åren 2015-2018 med ca 200 personer i rösträttsåldrarna.

Statistikområdet *Eknäs, Skålsmara, Säby, Hanskroka* (12350) och *Ingarö-Långvik* (12210) hade i slutet av 2012 drygt 1 200 personer i åldrarna 18 år och däröver. Under de kommande 6 åren förväntas en ökning med ca 100 personer i rösträttsåldrarna.

Den delen av statistikområdet *Lillängsdal, Fagerholm, Mörtviken* (12320) som ligger inom valdistrikt Ingarö 3 samt statistikområdena *Kulla, Karby, Vishamn, Grönskan* (12340) och *Klacknäset* (12220) hade en folkmängd i slutet av år 2012 på ca 1 350 personer i rösträttsåldrarna. Folkökningen förväntas vara måttlig – ca 150 personer fram till 2018.

Tabell 2

Befolkningen 18 år och äldre 31 dec 2012 och prognostiserade värden för 31 dec 2014 och 2018 för statistikområdena i de nuvarande valdistrikten Ingarö 2 Björkvik och Ingarö 3 Brunn

Nykod	Statistikområde	Antal personer 18 år och äldre			Förväntad nyproduktion av lägenheter	
		Prognos			2012-2014	2015-2018
		31 dec. 2012	31 dec 2014	31 dec 2018		
12210	Ingarö-Långvik	440	428	417	0	0
12220	Klacknäset	491	471	460	0	0
12340	Kulla, Karby, Vishamn, Grönskan	220	277	342	0	0
12350	Eknäs, Skålsmara, Säby, Hanskroka	775	822	882	0	0
12330	Återvall, Ingarö Strand med Fågelvikshöjden (12331)	1 281	1 377	1 573	58	127
12320	Lillängsdal, Fagerholm, Mörtviken	633	635	689	40	51
Summa		3 840	4 011	4 363	98	178
Antal röstberättigade 2013-03-01		3 758				

Observera: Statistikområdet *Återvall, Ingarö Strand* (12330) ingår för närvarande i tre valdistrikt – nämligen Ingarö 1, 2 och 3. De i tabellen redovisade befolkningstalen avser Ingarö 2 och 3. Statistikområdet *Lillängsdal, Fagerholm, Mörtviken* (12320) ingår också i valdistriktet Ingarö 1. De i tabellen redovisade befolkningstalen avser Ingarö 3.

Gustavsberg6 Yttre

Nuvarande Gustavsberg6 förväntas öka med ca 250 personer i åldrarna 18 år och däröver fram till slutet av 2014. Åren 2015-2018 beräknas folkökningen till ca 250 personer.

En naturlig gräns i Gustavsberg6 Yttre är Ösbyträsk/Betsedeviken. Områdena *Mörtnäs* (11210) och *Mölnvik, Ösbyskolan* (11322), söder om Ösbyträsk/Betsedeviken, har till en början drygt 1 100 personer i åldrarna 18 år och däröver. År 2014 beräknas antalet uppgå till ca 1 200 och 2018 till ca 1 350.

Norr om Ösbyträsk/Betsedeviken ligger områdena *Koviks udde, Kovik* (11310), *Norra Lagnö* (11220), *Ormingelandet* (11321) och *Betsede, Råknäs* (11231). I slutet av 2012 hade området norr om Ösbyträsk/Betsedeviken ca 750 personer i åldrarna 18 år och däröver. År 2014 förväntas antalet uppgå till nästan 1 000 för att under perioden 2015-2018 öka med ytterligare 100.

Tabell 3
Befolkningen 18 år och äldre 31 dec 2012 och prognostiserade värden för 31 dec 2014 och 2018 för statistikområdena i nuvarande valdistriktet Gustavsberg6 Yttre

Nykod	Statistikområde	Antal personer 18 år och äldre			Förväntad nyproduktion av lägenheter	
		Prognos			2012-2014	2015-2018
		31 dec. 2012	31 dec 2014	31 dec 2018		
11210	Mörtnäs	1 095	1 187	1 334	65	74
11220	Norra Lagnö	216	263	300	23	23
11231	Betsede, Råknäs	275	295	331	25	25
11310	Koviks udde, Kovik	228	263	293	23	23
1132	Mölnvik		139	133	0	0
11321	Ormingelandet	42				
11322	Mölnvik, Ösbyskola	43				
Summa		1 899	2 147	2 391	136	145
Antal röstberättigade 2013-03-01		1 901				

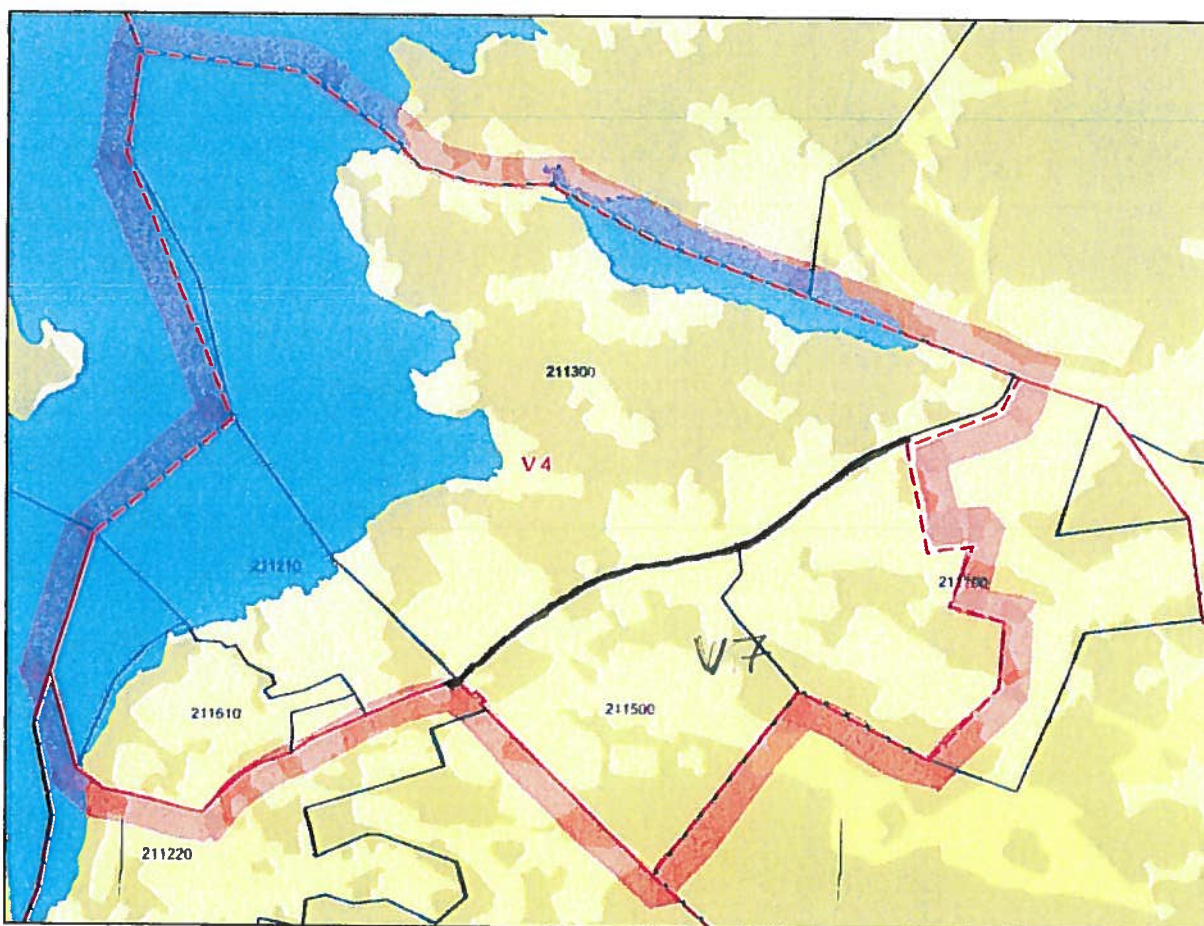
Observera: För områdena Ormingelandet (11321) och Mölnvik, Ösbyskolan (11322) finns ingen prognos utan enbart för de båda områdena tillsammans. De båda områdena ingår i ytterligare valdistrikt nämligen Gustavsberg1, Gustavsberg3 och Gustavsberg5. Antalet personer i de båda statistikområdena är så få att det inte funnits någon anledning att dela upp dem på valdistrikt.

Karta 1 Valdistrikt Värmdö 4 Hemmesta

– markerat med V4 på kartan

Nuvarande gräns markerade med tjock röd linje.

Delning av valdistriktet Värmdö 4 Hemmesta föreslås ske längs Skärgårdsvägen. Den föreslagna gränsen – markerad med mörkgrönt på kartan sammanfaller med gränserna för statistikområden (nykoområden).



I valdistrikt Värmdö 4 Hemmesta ingående statistikområden

Nykokod	Statistikområde	Personer 18 år och äldre 31 dec. 2012
211210	Haghulta, Fruvik	141
211300	Kolvik	448
211500	Hemmesta	608
211610	Haghulta	334
211100	Hemmesta	435

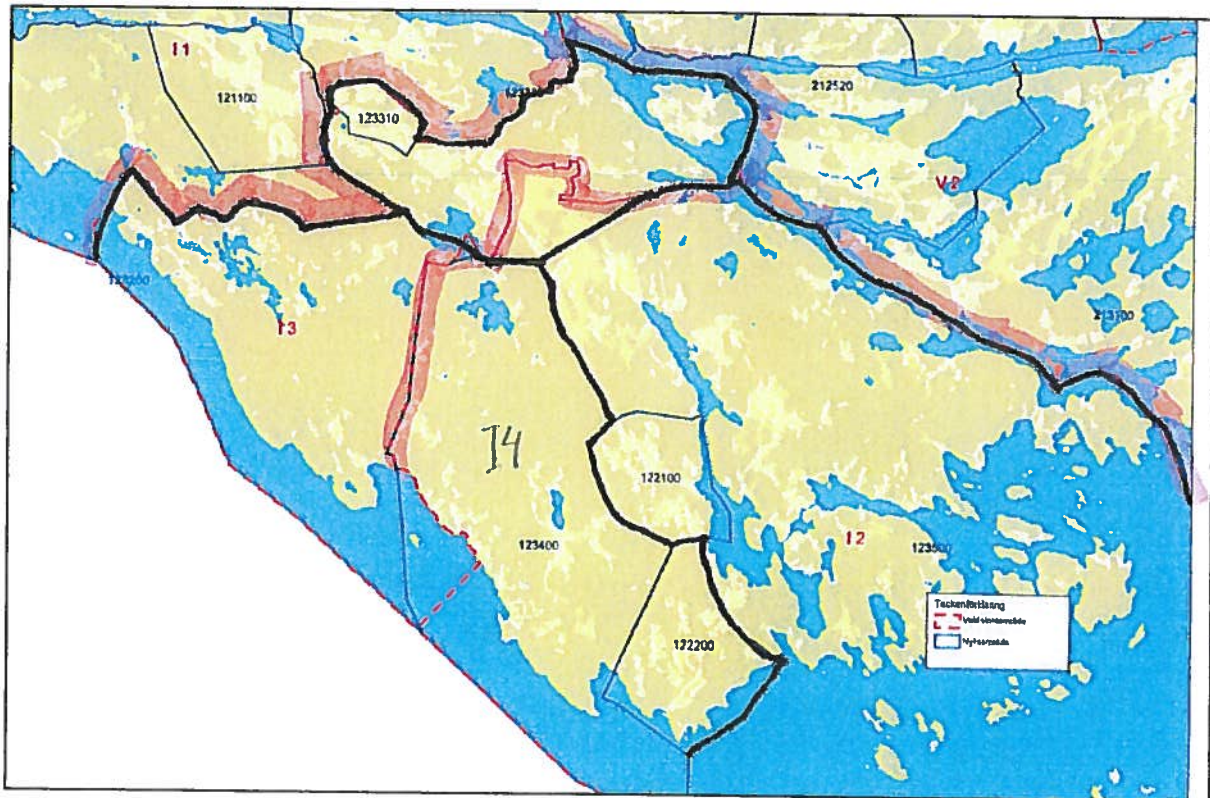
Karta 2

Valdistrikten Ingarö 2 Björkvik och Ingarö 3 Brunn

markerade med I2 och I3 på kartan

Nuvarande gränser markerade med tjock röd linje

Föreslagen indelning markerad med mörkgrön linje. Föreslagna gränsdragningar sammanfaller med gränser för statistikområden (nykoområden).



I de nuvarande valdistrikten Ingarö 2 Björkvik och Ingarö 3 Brunn ingående statistikområden

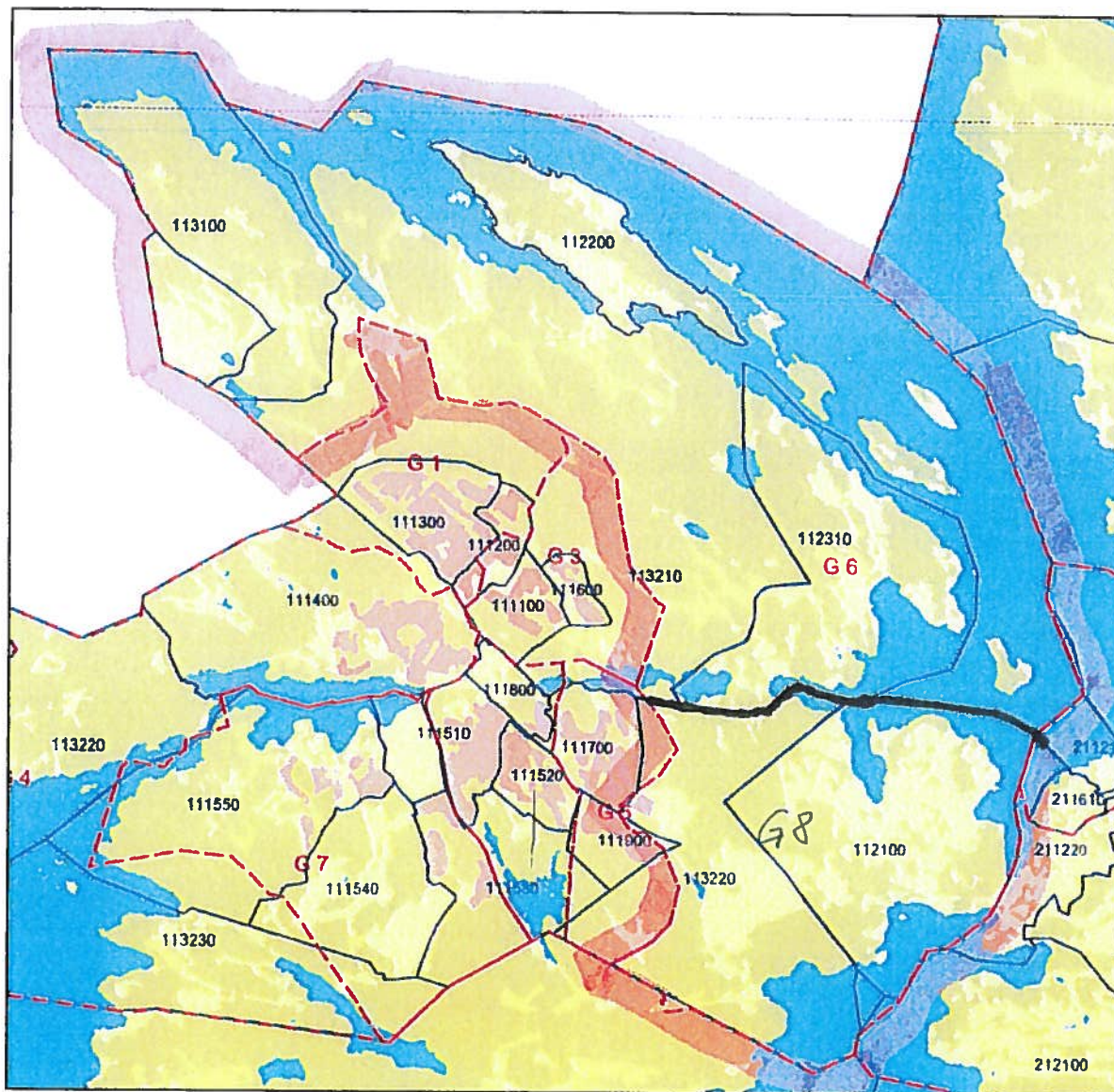
Nykokod	Statistikområde	Personer 18 år och äldre 31 dec. 2012
122100	Ingarö-Långvik	440
122200	Klacknäset	491
123400	Kulla, Karby, Vishamn, Grönskan	220
123500	Eknäs, Skälsmara, Säby, Hanskroka	775
123300	Återvall, Ingarö Strand med Fågelvikshöjden (123310)	1 281
123200	Lillängsdal, Fagerholm, Mörtviken	633

Karta 3 Valdistrikt Gustavsberg6 Yttre

– markerat med G6 på kartan

Nuvarande gräns markerade med tjock röd linje.

Delning av valdistriktet Gustavsberg6 Yttre föreslås ske längs Ösbyträsk/Betsedeviken. Den föreslagna gränsen – markerad med mörkgrönt på kartan sammanfaller med gränserna för statistikområden (nykoområden).



I valdistrikt Gustavsberg6 Yttre ingående statistikområde

Nykod	Statistikområde	Personer 18 år och äldre 31 dec. 2012
112100	Mörtnäs	1 095
112200	Norra Lagnö	216
112310	Betsede, Räknäs	275
113100	Koviks udde, Kovik	228
113210	Ormingelandet	42
113220	Mölnvik, Ösbyskola	43

Antal rb 2013-03-01 per vd

Värmdö	01200101	Värmdö 1 Saltarö	1136
Värmdö	01200102	Värmdö 2 Strömma	1657
Värmdö	01200103	Värmdö 3 Ängsvik	1621
Värmdö	01200104	Värmdö 4 Hemmesta	1959
Värmdö	01200105	Värmdö 5 Vik	1786
Värmdö	01200106	Värmdö 6 Kopparmora	1666
Värmdö	01200301	Djurö 1 Vindö	925
Värmdö	01200302	Djurö 2 Djurö	924
Värmdö	01200303	Djurö 3 Stavsnäs	1636
Värmdö	01200501	Ingarö 1 Lemshaga	1219
Värmdö	01200502	Ingarö 2 Björkvik	1923
Värmdö	01200503	Ingarö 3 Brunn	1857
Värmdö	01200601	Gustavsberg1 Lugnet	1568
Värmdö	01200602	Gustavsberg2 Hästhagen	1701
Värmdö	01200603	Gustavsberg3 Munkmora	1515
Värmdö	01200604	Gustavsberg4 Höjdagen	1058
Värmdö	01200605	Gustavsberg5 Holmviksskogen	1523
Värmdö	01200606	Gustavsberg6 Yttre	1901
Värmdö	01200607	Gustavsberg7 Farsta Slottsvik	1554

Antal rb 2013-03-01 hela kommunen

0120	Värmdö	29129	51
------	--------	-------	----

