



Ortofoto där de olika delarna av anläggningen redovisas



Gården med konst, damm och grönska. Till höger syns paviljongen.

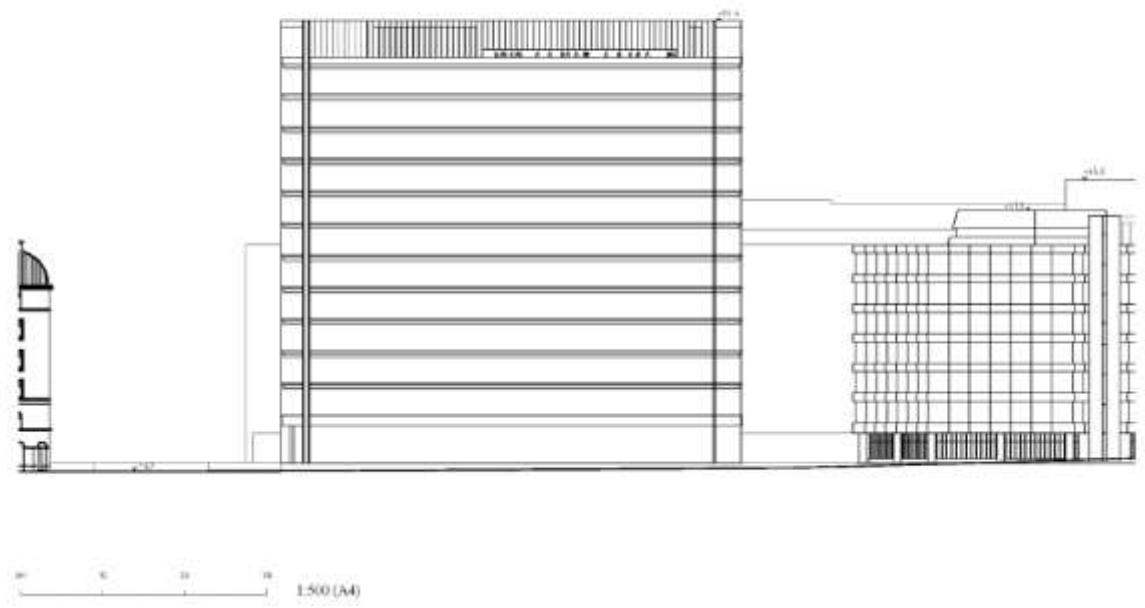
Kv. Brädstapeln idag



Utsikt från korsningen Scheelegatan/Fleminggatan

dokument - Lena Nordenblow, Stadsbyggnadskontoret Stockholm, 2013-06-20, Dnr: 2009-04274

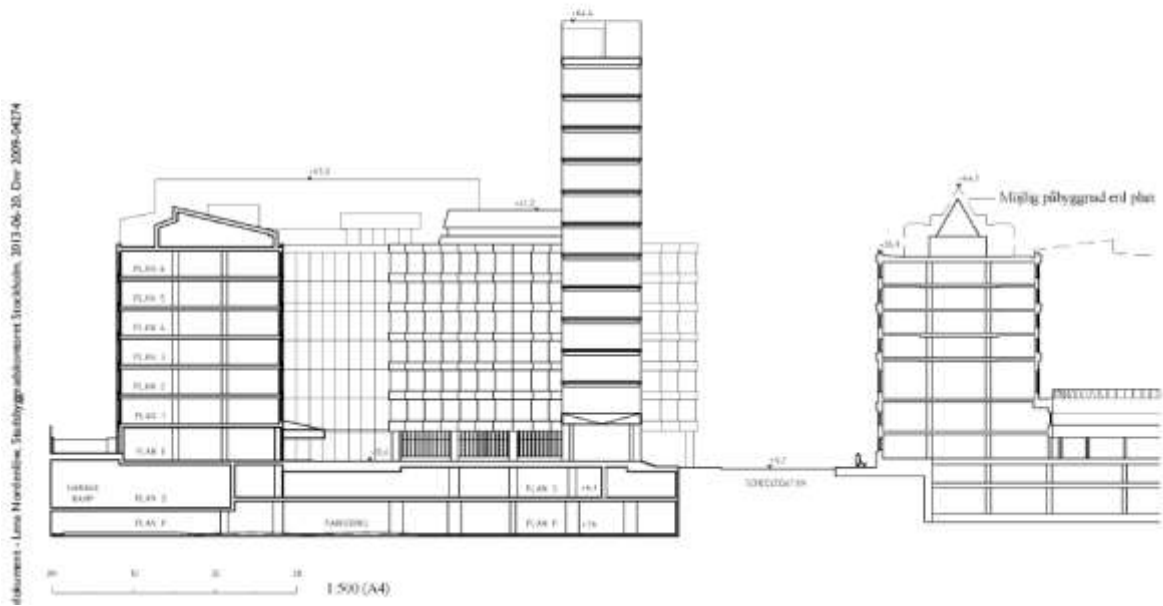
Längdsektion



dokument - Lena Nordenblow, Stadsbyggnadskontoret Stockholm, 2013-06-20, Dnr: 2009-04274

Förslag till nybyggnad

Tvärsektion



Förslag till nybyggnad



Volymstudie från nordväst. Fotomontage.



Fotomontage. Den vita rektangeln invid Kungsklippan illustrerar den föreslagna nybyggnaden.



Fotomontage. Vy från Barnhusbron. Nybyggnaden skymmer delvis Rådhusets torn i denna vinkel.



Volymstudie från Kungsbron. Nybyggnaden som en rektangulär skiva bakom Tekniska nämndhuset



Den svagt inritade stående rektangeln i bildens mitt illustrerar nybyggnaden sedd från Hantverkargatan /Scheelegatan