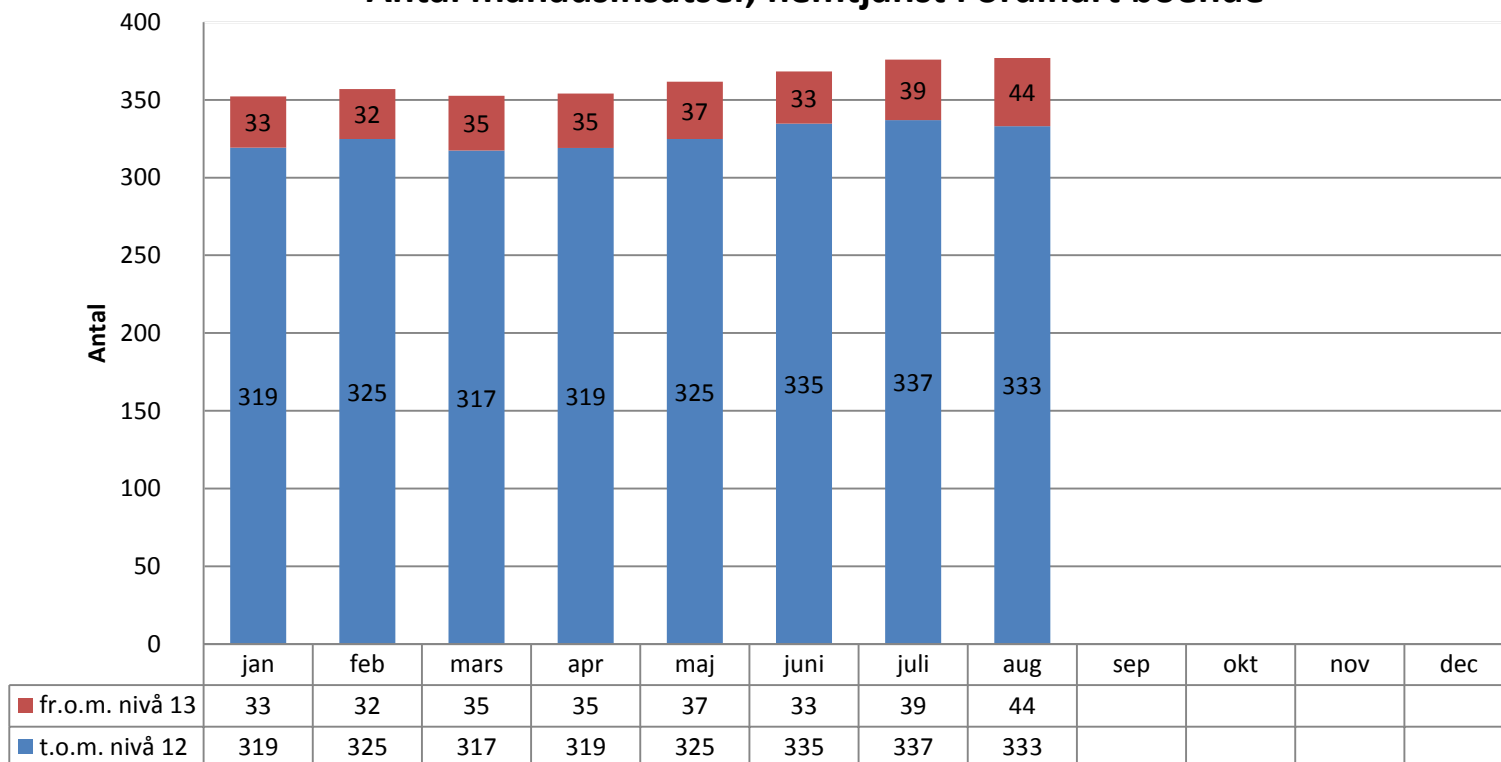


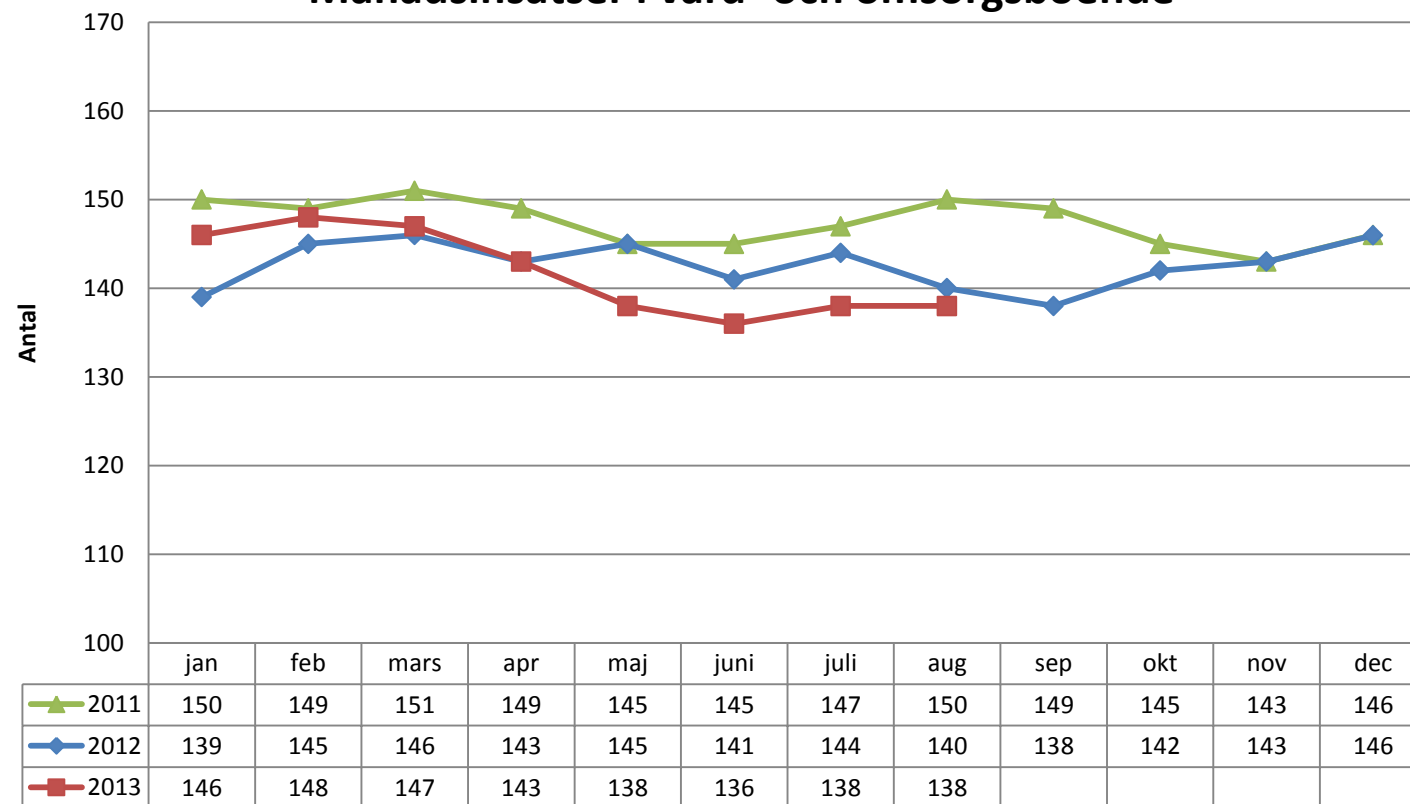
### Antal månadsinsatser, hemtjänst i ordinärt boende



### Genomsnittligt antal hemtjänstinsatser per mån

2011	351
2012	354
2013	362

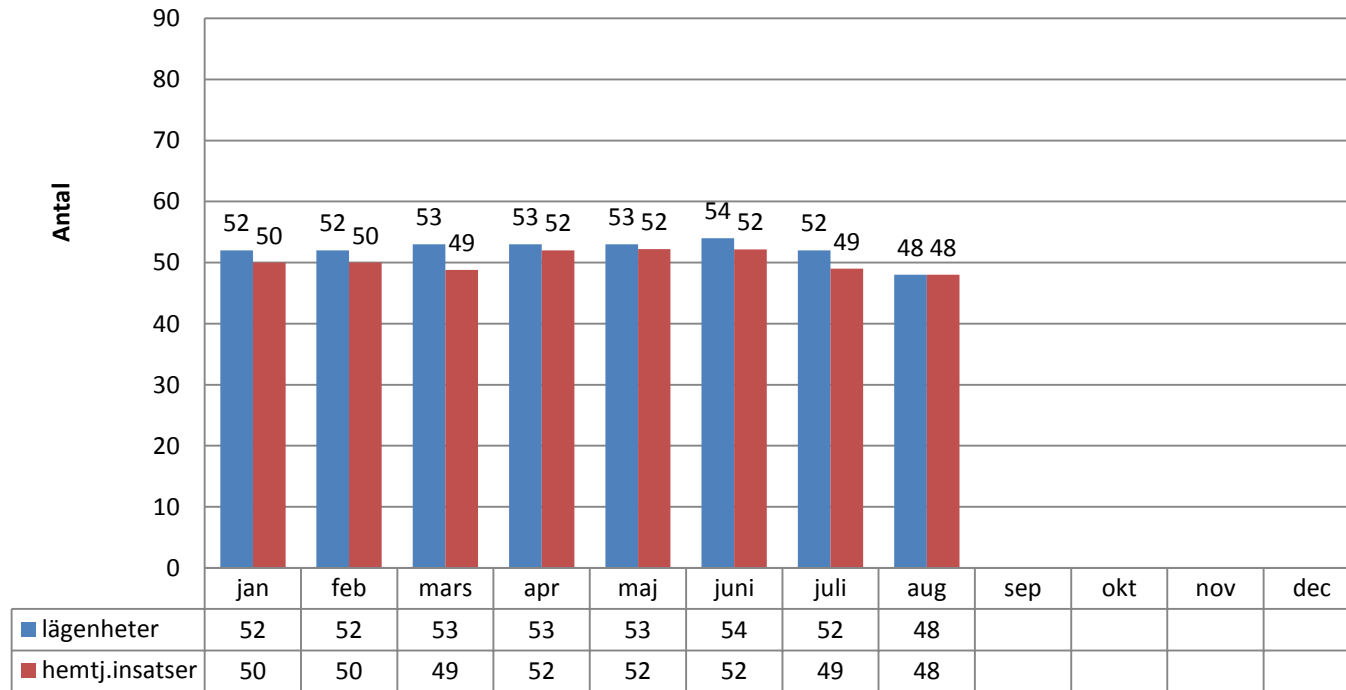
## Månadsinsatser i vård- och omsorgsboende



### Genomsnittligt antal platser/mån

2011	147
2012	143
2013	142

## Månadsinsatser i servicehus



### Genomsnitt antal månadsinsatser

2011	124
2012	109
2013	102