

## BILAGA

Antalet döda och skadade områdesvist enligt polisen							
Område	Döda och skadade	2 008	2009	2010	2011	2012	Medelvärde 2008-2012
Innerstan	Totalt	891	882	834	868	889	873
	Döda	3	3	5	7	4	4
	Svårt skadade	129	107	125	131	141	127
	Lindrigt skadade	759	772	704	730	744	742
Söderort	Totalt	544	582	610	600	597	587
	Döda	6	3	5	2	2	4
	Svårt skadade	51	55	61	79	88	67
	Lindrigt skadade	487	524	544	519	507	516
Västerort	Totalt	437	417	411	426	436	425
	Döda	1	3	2	2		2
	Svårt skadade	80	74	60	64	70	70
	Lindrigt skadade	356	340	349	360	366	354
Hela staden	Totalt	1 872	1881	1855	1894	1922	1885
	Döda	10	9	12	11	6	10
	Svårt skadade	260	236	246	274	299	263
	Lindrigt skadade	1 602	1636	1597	1609	1617	1612

Antalet döda och skadade 2012 områdesvist och efter färdstätt och uppgiftslämnare							
Område	Rapportör	Gående	Cykel	Moped	Mc	Bil+övr	Totalt
Innerstan	Polis eller polis och sjukvård	184	177	30	54	444	889
	Endast sjukvård exkl gående singel	47	256	7	11	228	549
	Gående singel	783					783
	<b>Summa</b>	<b>1 014</b>	<b>433</b>	<b>37</b>	<b>65</b>	<b>672</b>	<b>2 221</b>
Söderort	Polis eller polis och sjukvård	51	52	17	29	448	597
	Endast sjukvård exkl gående singel	20	183	10	9	245	467
	Gående singel	550					550
	<b>Summa</b>	<b>621</b>	<b>235</b>	<b>27</b>	<b>38</b>	<b>693</b>	<b>1 614</b>
Västerort	Polis eller polis och sjukvård	51	51	12	17	305	436
	Endast sjukvård exkl gående singel	12	102	10	4	136	264
	Gående singel	285					285
	<b>Summa</b>	<b>348</b>	<b>153</b>	<b>22</b>	<b>21</b>	<b>441</b>	<b>985</b>
Okänt	Endast sjukvård exkl gående singel	8	46	7	2	77	140
	Gående singel	58					58
	<b>Summa</b>	<b>66</b>	<b>46</b>	<b>7</b>	<b>2</b>	<b>77</b>	<b>198</b>
Hela staden	Polis eller polis och sjukvård	286	280	59	100	1 197	1 922
	Endast sjukvård exkl gående singel	87	587	34	26	686	1 420
	Gående singel	1 676	0	0	0	0	1 676
	<b>Summa</b>	<b>2 049</b>	<b>867</b>	<b>93</b>	<b>126</b>	<b>1 883</b>	<b>5 018</b>

Område/stadsdelsnämnd	Polis eller	Endast sjukvård	Sjukvård	
Trafikant	polis och sjukvård	exkl gående singel	gående singel	Totalt
<b>Innerstan totalt</b>	<b>889</b>	<b>549</b>	<b>783</b>	<b>2 221</b>
Gående	184	47	783	1 014
Cykel	177	256		433
Moped	30	7		37
Mc	54	11		65
Bil+övr	444	228		672
<b>Kungsholmen</b>	<b>184</b>	<b>101</b>	<b>104</b>	<b>389</b>
Gående	23	9	104	136
Cykel	29	35		64
Moped	8	2		10
Mc	12	2		14
Bil+övr	112	53		165
<b>Norrmalm</b>	<b>297</b>	<b>138</b>	<b>252</b>	<b>687</b>
Gående	79	14	252	345
Cykel	61	55		116
Moped	6	1		7
Mc	20	3		23
Bil+övr	131	65		196
<b>Södermalm</b>	<b>256</b>	<b>198</b>	<b>261</b>	<b>715</b>
Gående	54	18	261	333
Cykel	56	95		151
Moped	13	3		16
Mc	15	6		21
Bil+övr	118	76		194
<b>Östermalm</b>	<b>152</b>	<b>112</b>	<b>166</b>	<b>430</b>
Gående	28	6	166	200
Cykel	31	71		102
Moped	3	1		4
Mc	7	0		7
Bil+övr	83	34		117

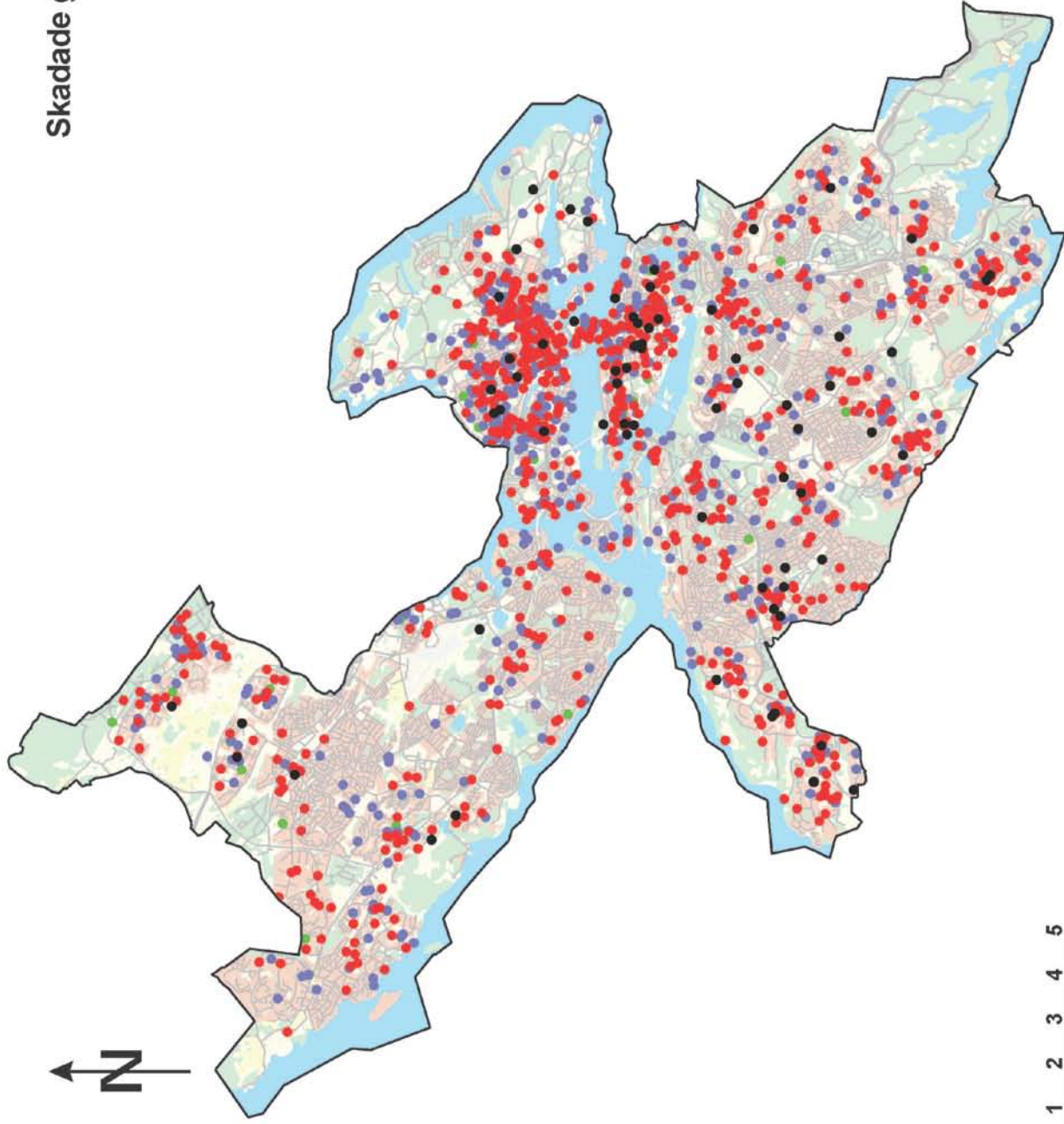
Område/stadsdelsnämnd Trafikant	Polis eller polis och sjukvård	Endast sjukvård exkl gående singel	Sjukvård gående singel	Totalt
<b>Söderort</b>	<b>597</b>	<b>467</b>	<b>550</b>	<b>1 614</b>
Gående	51	20	550	621
Cykel	52	183		235
Moped	17	10		27
Mc	29	9		38
Bil+övr	448	245		693
<b>Enskede-Årsta och Vantör</b>	<b>224</b>	<b>167</b>	<b>158</b>	<b>549</b>
Gående	18	7	158	183
Cykel	16	54		70
Moped	5	2		7
Mc	15	5		20
Bil+övr	170	99		269
<b>Farsta</b>	<b>84</b>	<b>60</b>	<b>83</b>	<b>227</b>
Gående	11	6	83	100
Cykel	6	17		23
Moped	6	2		8
Mc	2	3		5
Bil+övr	59	32		91
<b>Hägersten-Liljeholmen</b>	<b>147</b>	<b>128</b>	<b>120</b>	<b>395</b>
Gående	12	2	120	134
Cykel	16	59		75
Moped	4	2		6
Mc	5	0		5
Bil+övr	110	65		175
<b>Skarpnäck</b>	<b>32</b>	<b>46</b>	<b>52</b>	<b>130</b>
Gående	4	2	52	58
Cykel	5	21		26
Moped	1	3		4
Mc	3	0		3
Bil+övr	19	20		39
<b>Skärholmen</b>	<b>48</b>	<b>26</b>	<b>82</b>	<b>156</b>
Gående	4	3	82	89
Cykel	4	11		15
Moped	1	0		1
Mc	1	0		1
Bil+övr	38	12		50
<b>Älvsjö</b>	<b>62</b>	<b>40</b>	<b>55</b>	<b>157</b>
Gående	2		55	57
Cykel	5	21		26
Moped	0	1		1
Mc	3	1		4
Bil+övr	52	17		69

Område/stadsdelsnämnd	Polis eller	Endast sjukvård	Sjukvård	
Trafikant	polis och sjukvård	exkl gående singel	gående singel	Totalt
<b>Västerort</b>	<b>436</b>	<b>264</b>	<b>285</b>	<b>985</b>
Gående	51	12	285	348
Cykel	51	102		153
Moped	12	10		22
Mc	17	4		21
Bil+övr	305	136		441
<b>Bromma</b>	<b>149</b>	<b>133</b>	<b>100</b>	<b>382</b>
Gående	11	3	100	114
Cykel	23	61		84
Moped	6	7		13
Mc	5	2		7
Bil+övr	104	60		164
<b>Hässelby-Vällingby</b>	<b>84</b>	<b>39</b>	<b>83</b>	<b>206</b>
Gående	15	4	83	102
Cykel	13	14		27
Moped	2	1		3
Mc	3			3
Bil+övr	51	20		71
<b>Rinkeby-Kista</b>	<b>94</b>	<b>52</b>	<b>64</b>	<b>210</b>
Gående	14	5	64	83
Cykel	8	16		24
Moped	2			2
Mc	5	1		6
Bil+övr	65	30		95
<b>Spånga-Tensta</b>	<b>109</b>	<b>40</b>	<b>38</b>	<b>187</b>
Gående	11		38	49
Cykel	7	11		18
Moped	2	2		4
Mc	4	1		5
Bil+övr	85	26		111

# Skadade gående i singelolyckor 2012

ISS (skadegrad)

- 9-
- 4-8
- 1-3
- 0

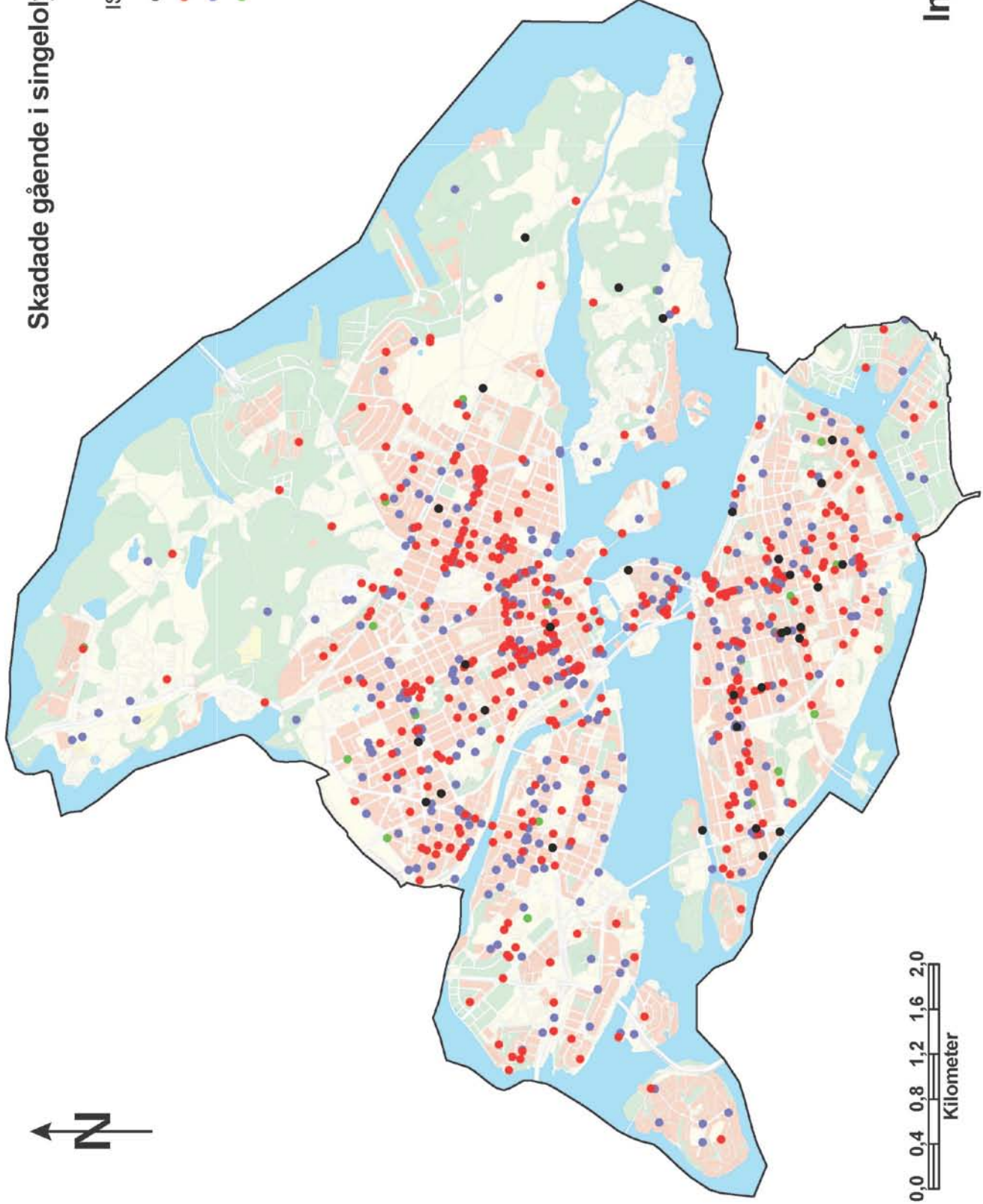


Stockholm

# Skadade gående i singelolyckor 2012

ISS (skadegrad)

- 9 -
- 4 - 8
- 1 - 3
- 0



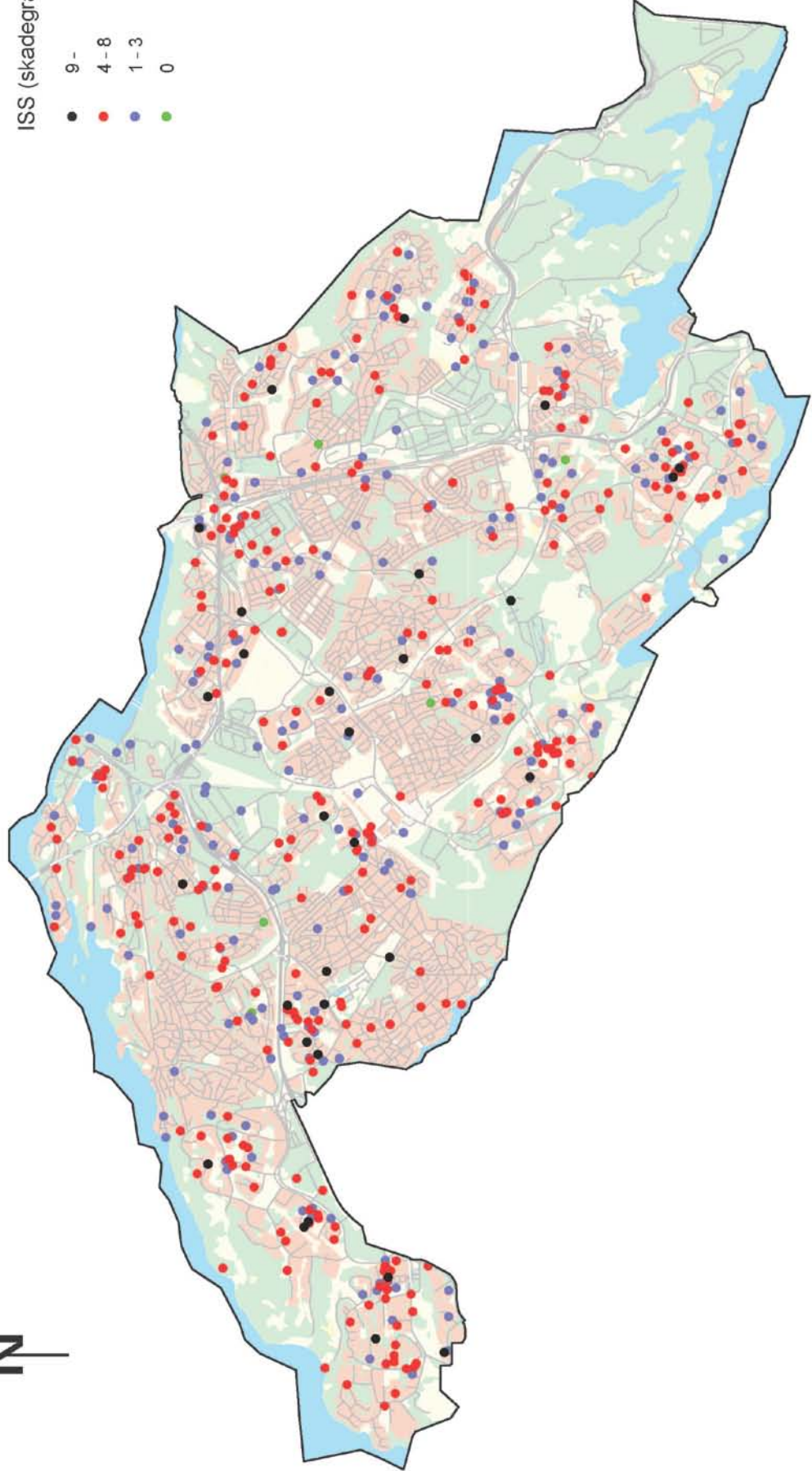
Innerstan

# Skadade gående i singelolyckor 2012



ISS (skadegrad)

- 9 -
- 4 - 8
- 1 - 3
- 0

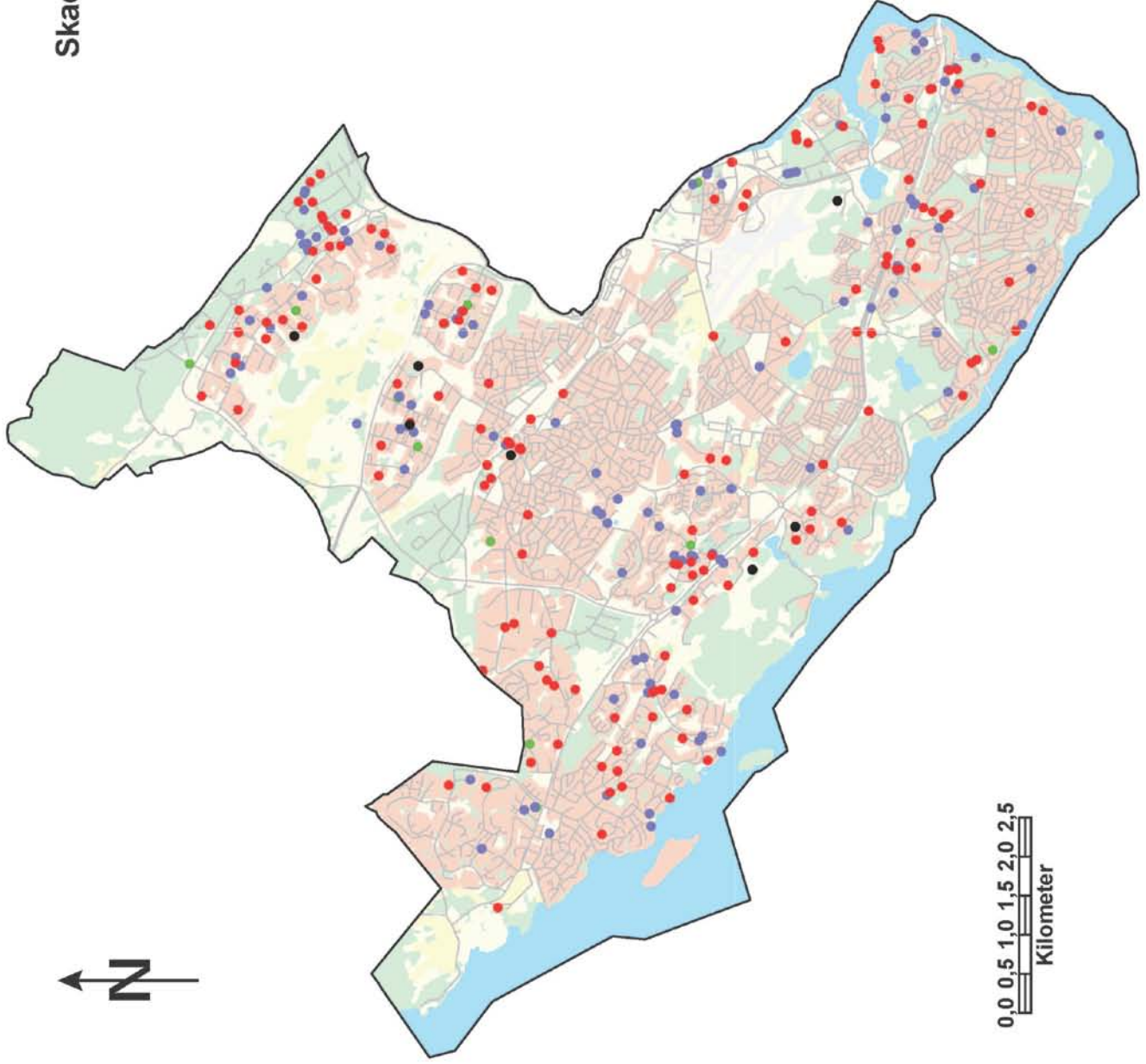


# Söderort

# Skadade gående i singelolyckor 2012

ISS (skadegrad)

- 9 -
- 4 - 8
- 1 - 3
- 0

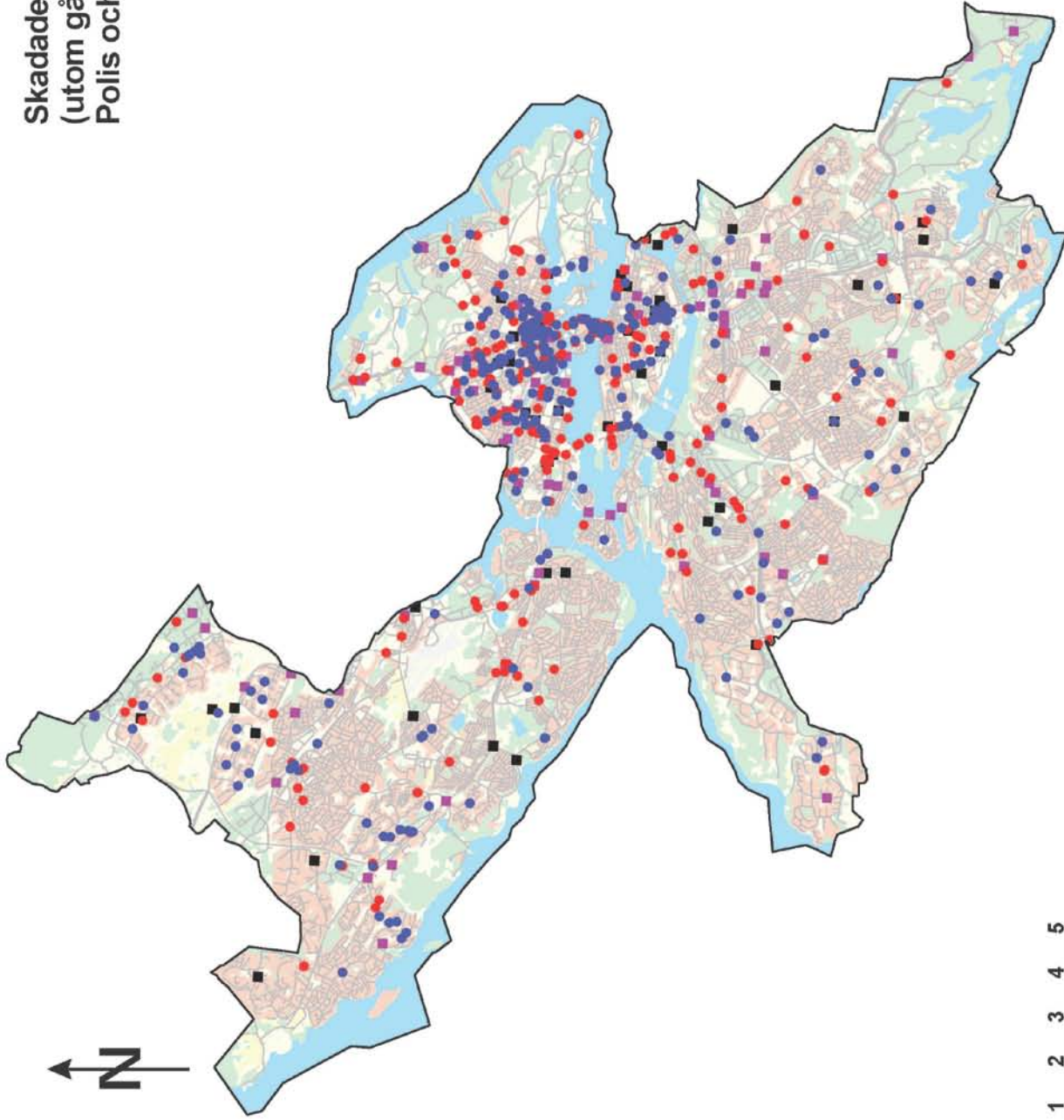


Västerort



Skadade oskyddade trafikanter  
(utom gående i singelolyckor)  
Polis och sjukvård

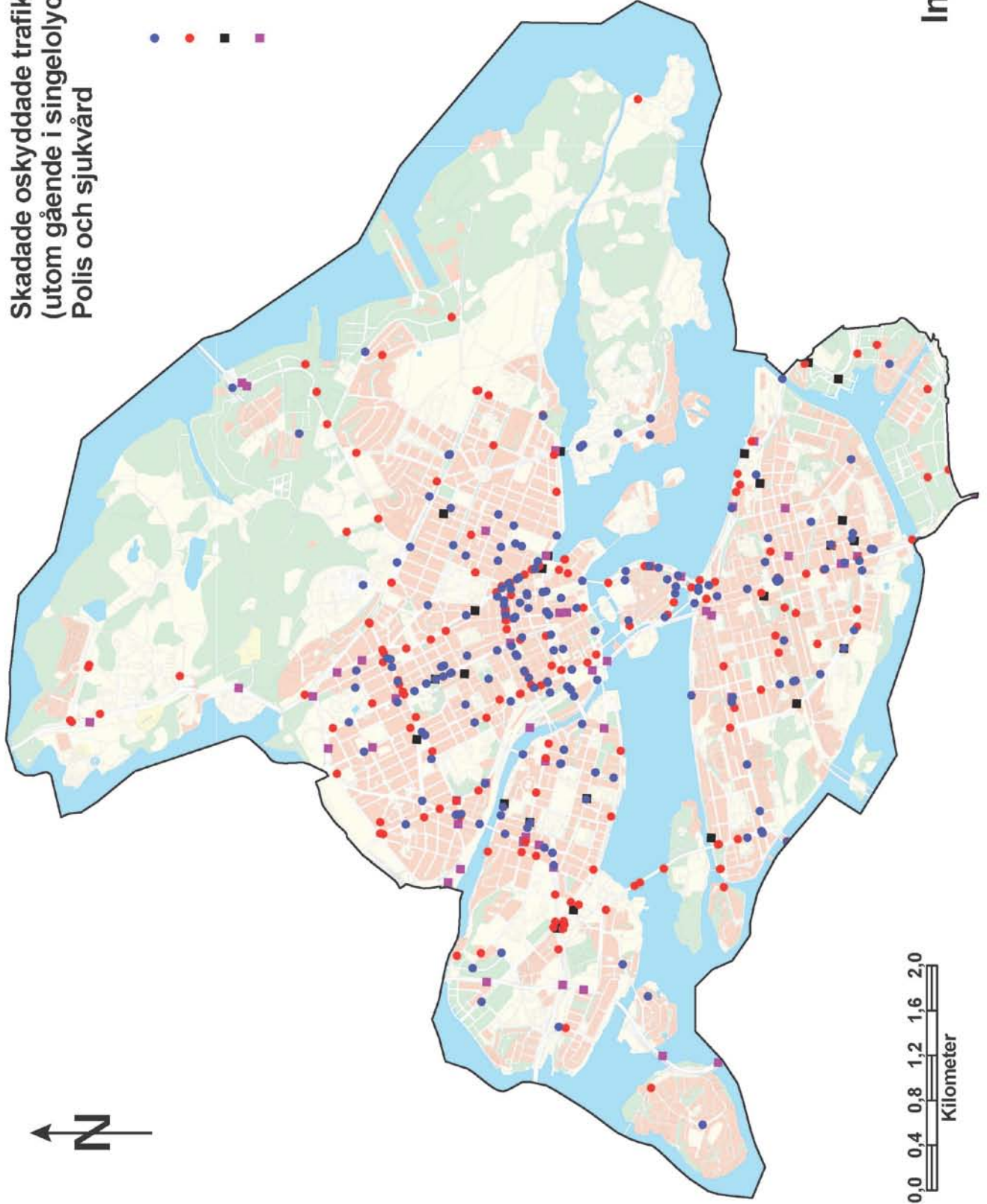
- Gående
- Cyklist
- Mopedist
- MC



Stockholm

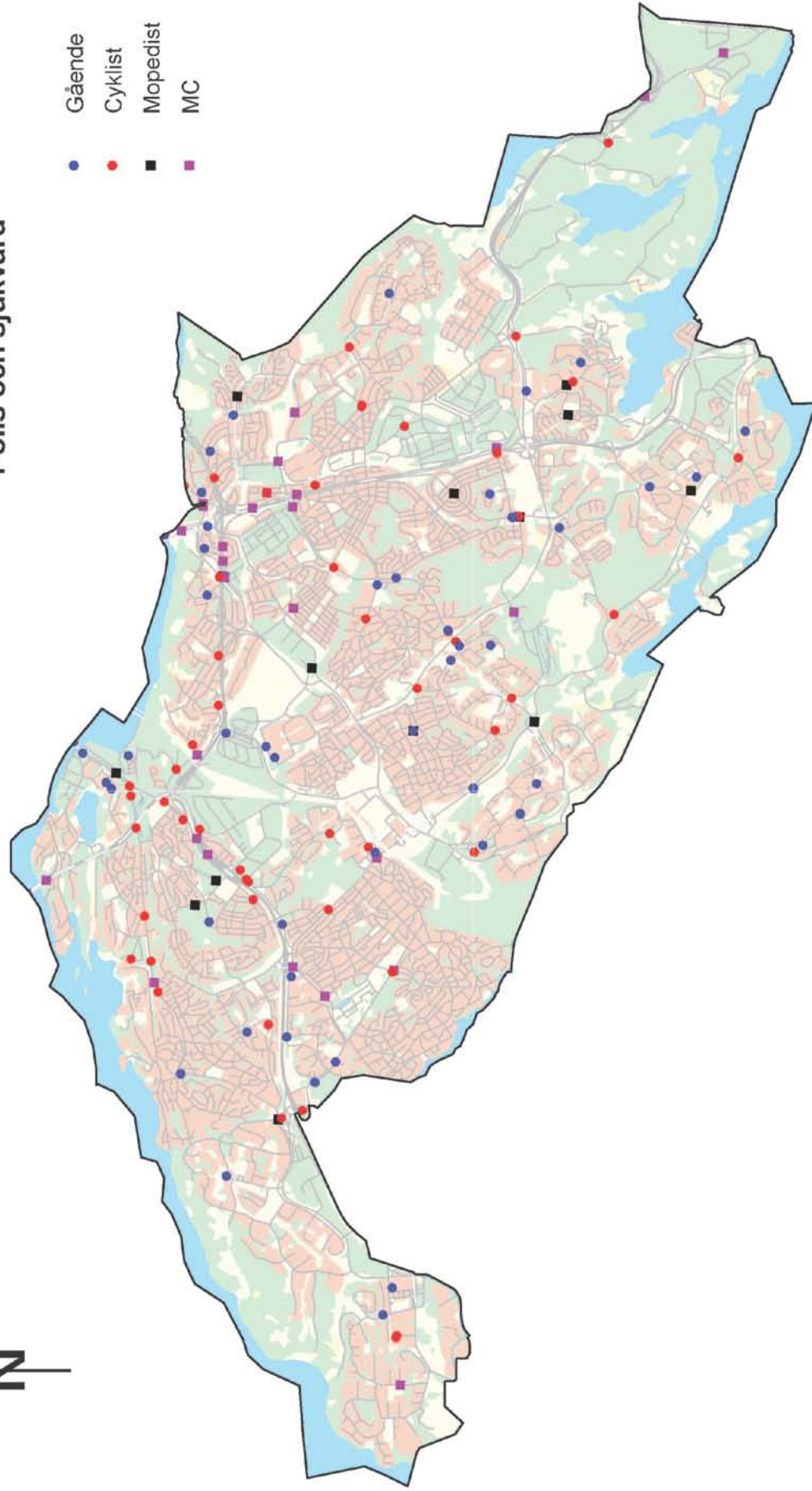
Skadade oskyddade trafikanter  
(utom gående i singelolyckor) 2012  
Polis och sjukvård

- Gående
- Cyklist
- Mopedist
- MC



Innerstan

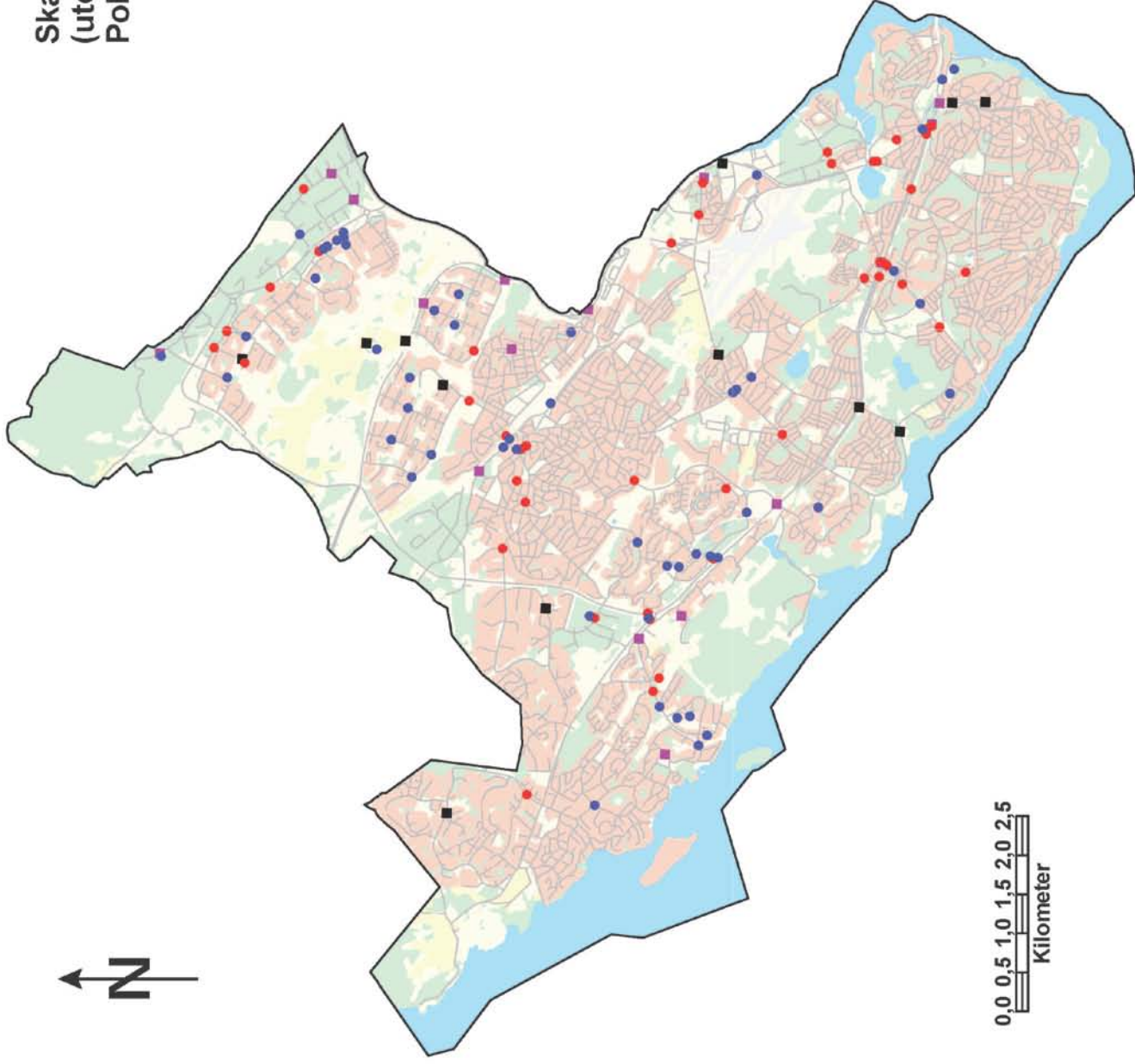
Skadade oskyddade trafikanter  
(utom gående i singelolyckor) 2012  
Polis och sjukvård



Söderort

Skadade oskyddade trafikanter  
(utom gående i singelolyckor) 2012  
Polis och sjukvård

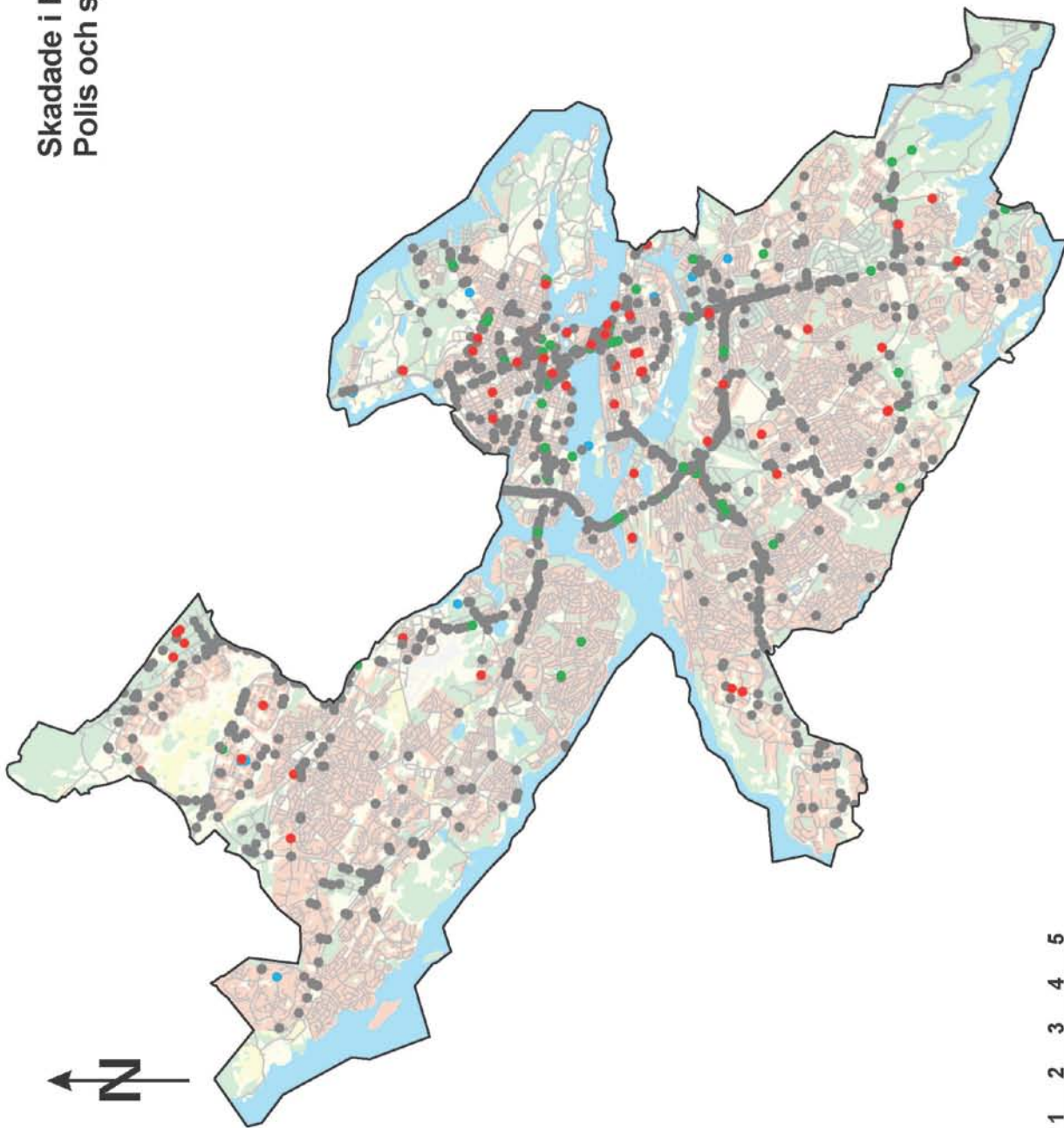
- Gående
- Cyklist
- Mopedist
- MC



Västerort

# Skadade i bil och övriga fordon 2012 Polis och sjukvård

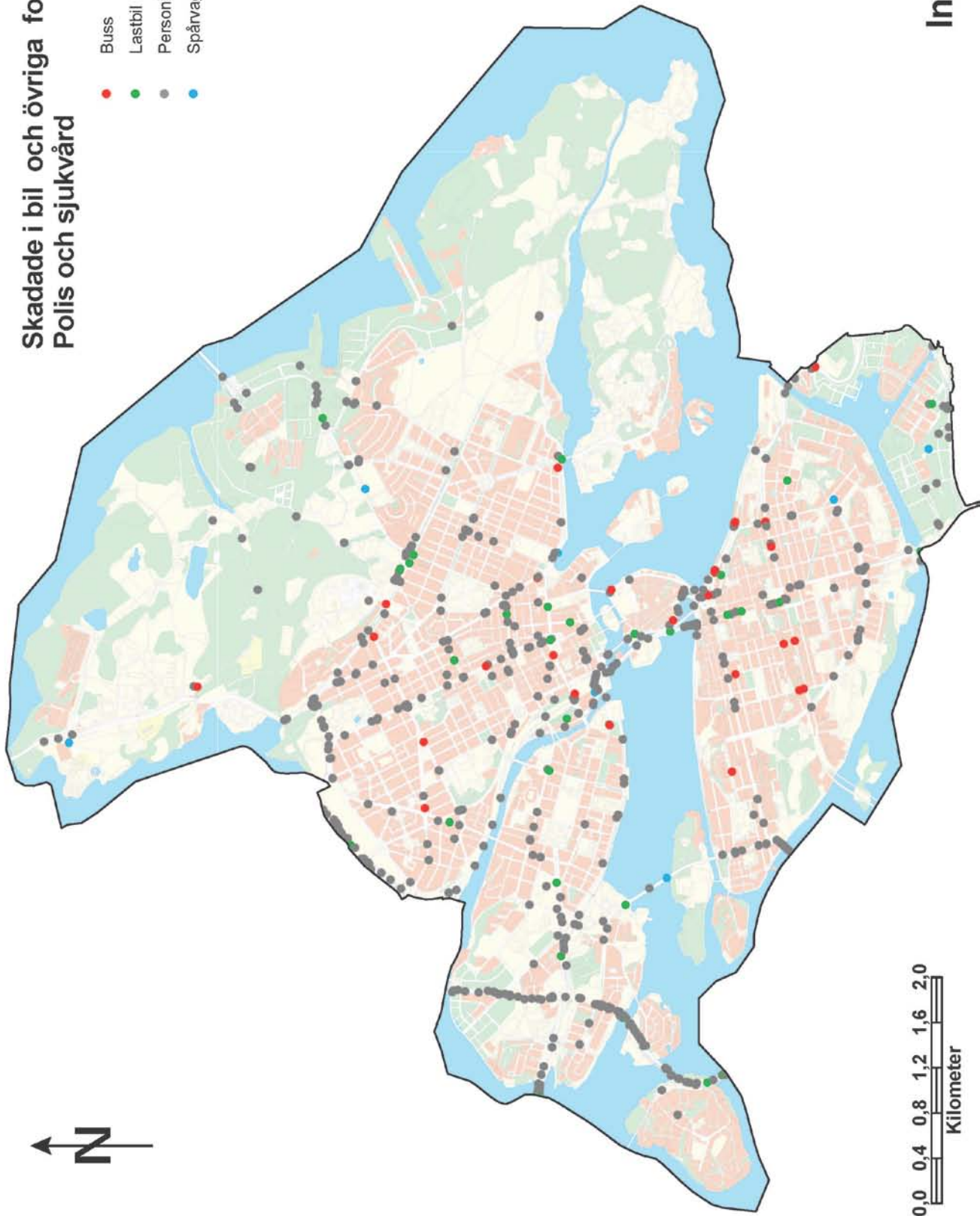
- Buss
- Lastbil
- Personbil
- Spårvagn, arbetsfordon,



Stockholm

# Skadade i bil och övriga fordon 2012 Polis och sjukvård

- Buss
- Lastbil
- Personbil
- Spårvagn, arbetsfordon,

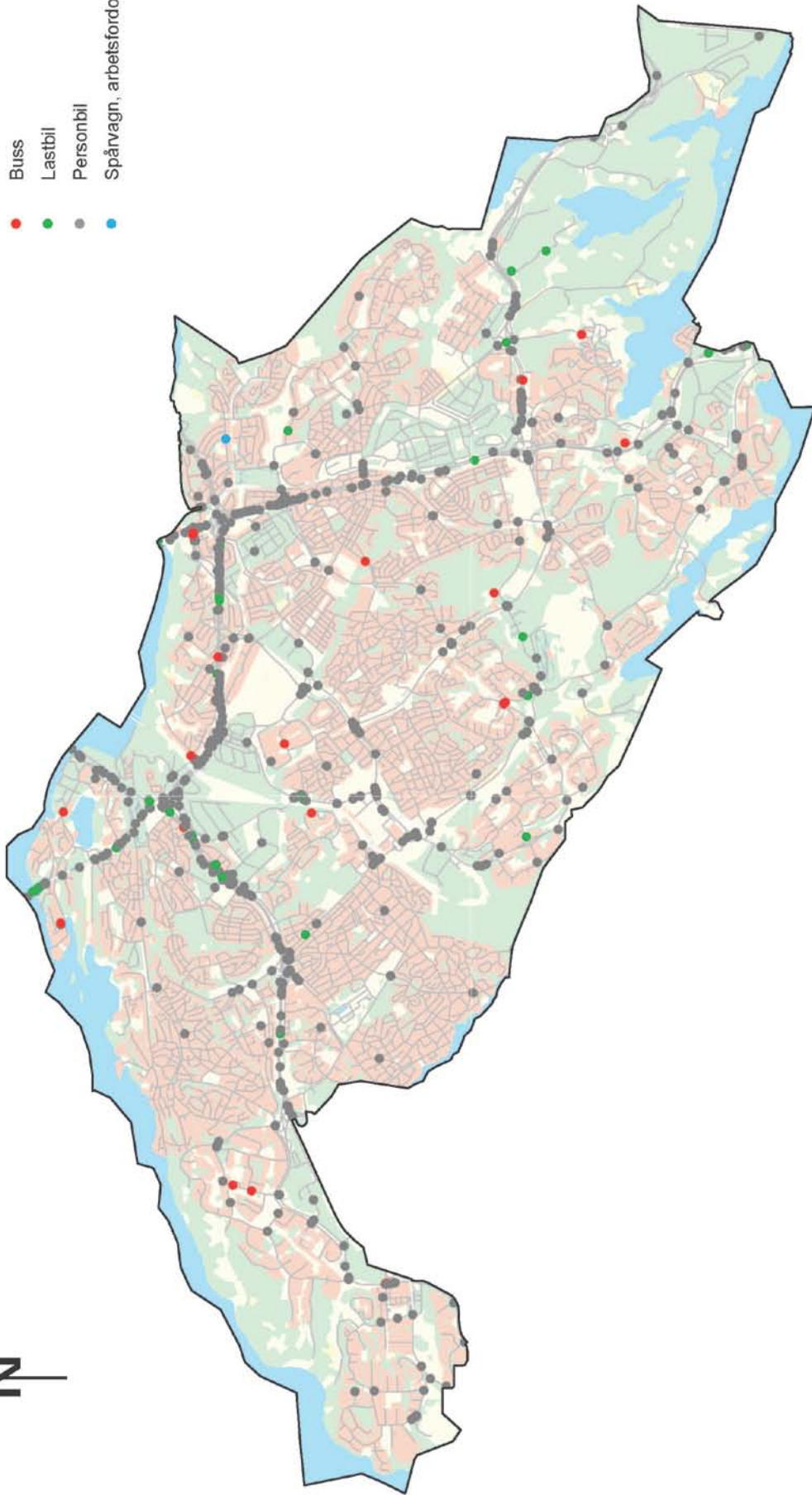


0,0 0,4 0,8 1,2 1,6 2,0  
Kilometer

Innerstan

# Skadade i bil och övriga fordon 2012 Polis och sjukvård

- Buss
- Lastbil
- Personbil
- Spårvagn, arbetsfordon,



Söderort

# Skadade i bil och övriga fordon 2012 Polis och sjukvård

- Buss
- Lastbil
- Persontbil
- Spårvagn, arbetsfordon,

