

Bilaga 2

Stockholm
2013-06-28

Till: Utbildningsnämnden
Registrator
Box 220 49
104 22

STOCKHOLMS STAD
UTBILDNINGSNÄMNDEN

2013-07-02
13-022/5295
Dnr.....

Överklagan till förvaltningsrätten i Stockholm angående förslag på beslut med Dnr 12-453/717, daterat 2013-06-17.

JENSEN education School AB önskar kvarstå med del av ursprunglig ansökan, och hänvisar till bifogad redogörelse (bilaga 1), hur lokalerna planeras och disponeras. Vi anser att nämnden ska beakta denna information kring den pedagogiska miljön och ompröva sitt beslut, och vi ansöker därför fortsatt om tillstånd för verksamhet med 70 barn.

I enlighet med Skollagen samt förskolans läroplan för JENSEN förskola ständigt dialog om hur vi på bästa sätt kan nyttja de lokaler vi har tillgång till. För JENSEN förskola Norrmalm ligger utmaningen i att ta tillvara även de mindre ljusa ytorna på ett kreativt och utmanande sätt så att vi, genom god organisation och tydlig schemaläggning, använder oss av rummen för stationsliknande verksamhet där barnen erbjuds miljöer som stimulerar och utmanar utifrån läroplanens alla områden.

I och med bifogad skiss över lokalernas användningsområde anser vi oss uppfylla skollagens krav på lokaler som kan tillgodose barnens behov av en trygg omsorg i en god miljö (2kap. 35 §, 3 kap. 3 § och 8 kap. 2 och 8 §§ SL).

Till handlingarna vill vi även tillföra att vi fått tillstånd att nyttja den lilla gården som ligger mellan husen. Vi kommer under sommaren anlägga en sandlåda och har under våren planterat i befintliga kärl tillsammans med barnen. Under hösten kommer vi även prova att använda ytan för att erbjuda vila i vindskydd för de yngsta barnen. Något vi erbjuder på våra övriga förskolor och är glada att kunna göra även på JENSEN förskola Norrmalm.

Bilagor
Bilaga 1, (2 sidor)

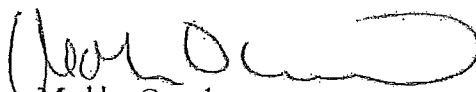
Med vänlig hälsning

Susanne Askwall

vVD

550221-0064

Susanne.askwall@jenseneducation.se



Markku Onnela

Ekonomichef

590218-2533

markku.onnela@jenseneducation.se

JENSEN education school AB

Tel: 08- 450 22 00

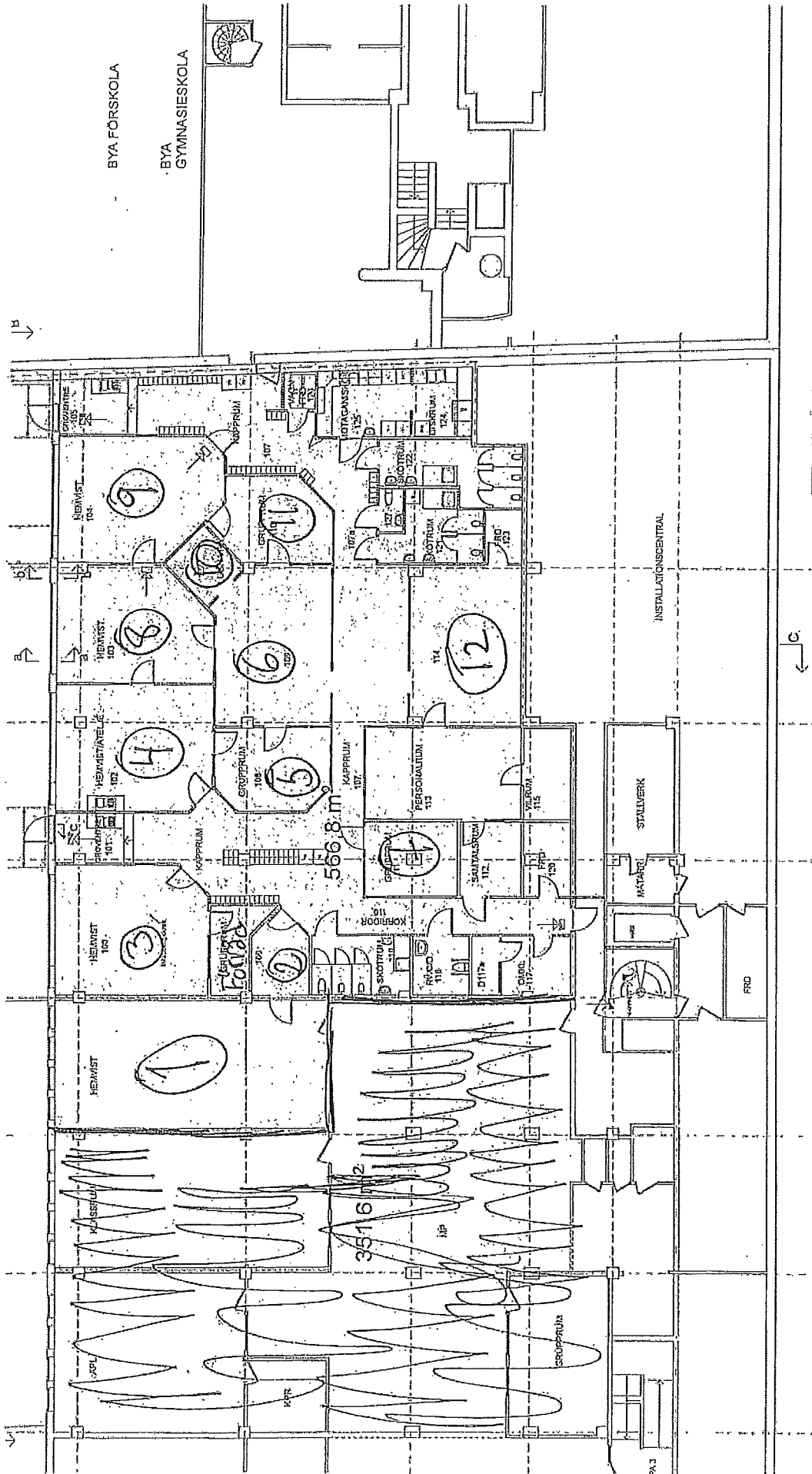
Postadress: Box 111 24 10061 Stockholm

www.jenseneducation.se



JENSEN förskola

TRÄNING FÖR VERKLIGHETEN



BYA FÖRSKOLA
BYA GYMNASIESKOLA

TULEGATAN
2013-05-20

PLAN 2

Handwritten signature

Rum	Funktion	Pedagogisk tanke
1	Spårte och matematikläromedel	Inredt med olika "lärandestationer" för utöplande lek och utveckling inom framförallt språk- och matematik.
2	Bibliotek	Utöver till språk- och matematikstudier inredt vi ett bibliotek där vi erbjuder möjlighet att söka information på olika sätt förändrar barnens förmåga att överleva över materiet.
3	Ateljé	Stationärred för att utmana och leda till utveckling och lärande inom bygg- och konstruktionslära.
4	Bygg- och konstruktion	Inredt med ljus och ljud för avslappning och vila.
5	Vila och lugn	Olika inredning för olika projekt.
6	Aktivitetsrum	Stationärred för att utmana och leda till utveckling och lärande inom bygg- och konstruktionslära.
7	Sovrum	Olika inredning för olika projekt.
8	Bygg- och konstruktions	Inredt med ljus och ljud för avslappning och vila.
9	Aktivitetsrum	Kreativt utrymme för olika aktiviteter.
10	Vila och lugn	Gemensam matsal för lunch (10.30-12.00) samt mellan (13.30-14.30).
11	"Pussel och Puzzle"	
12	Matsal	
		Rum 5, 6 och 7 används för aktiviteter av varierande längd, om cirka 30 min.
		Rum 9, 10, 11 och 12 används för till exempel avskärningsöppningar om cirka 40 min.
		Barnen fördelas enligt eget val av rum för att fördelas med jämn belastning under hela dagen.