



avkoppling

city-living

upplevelser

upplevelser

nöje

nöje

gastronomi

gastronomi

recreation

bo

Söderstaden 2030

T shopping

restauranger

restauranger



konsserter

konsserter

city-living

avkoppling

upplevelser

restauranger

nöje

rekreation

gastronomi

shopping

bo

jobb

konserter



SÖDERSTADEN 2030

Stockholm mäter sig inte i första hand med andra svenska städer utan med andra internationella storstäder. Med globaliseringen blir världen allt mindre och konkurrensen mellan attraktiva regioner blir allt större. För att tillvarata, utveckla och förvalta Stockholms potential i denna miljö krävs målmedvetna och gemensamma insatser.

Stockholms stads ambition är att Söderstaden år 2030 ska vara en stadsdel med upplevelser och nöjen i världsklass. Här i förlängningen av stenstaden ska människor från när och fjärran kunna leva och uppleva. Idrotts- och kulturrevenemang samsas med etableringar inom handel och service. Söderstaden 2030 integrerar väl med citys puls samtidigt som det är nära till skog och mark.

Stockholm ska vara en mångsidig och upplevelserik storstad. Det gäller även Söderstaden år 2030 och utgör därför den övergripande utgångspunkten för denna vision.

Vi ser framför oss en stadsdel som om 20 år fungerar som Stockholms evenemangs- och nöjesknutpunkt, där ett brett utbud av arrangemang inom idrott, kultur och nöjen bidrar till att stärka hela Stockholmsregionens attraktivitet som en plats för upplevelser i världsklass.

Samtidigt blir detta också en stadsdel som har de bästa förutsättningar att utvecklas till en attraktiv promenadstad, där äldre bebyggelse finns sida vid sida med nyproducerade bostäder för alla familjestorlekar.

Parallellt med utvecklingen till ett centrum för evenemang och nöjen kommer det att krävas satsningar för att stärka infrastrukturen. Området har det väl förspänt i dag, framför allt vad gäller kollektivtrafiken, men kommer i delar att behöva anpassas för den kommande utvecklingen. De framtida etableringarna inom detaljhandel, nöjen och gastronomi kommer ytterligare att förstärka det behovet.

Söderstadens utveckling angår alla som vill se Stockholm utvecklas som en storstad i världsklass. Som ett led i stadens ambition att utveckla stadsdelar med olika innehåll och tydliga identiteter presenteras denna vision för en mångsidig och upplevelserik stadsdel år 2030.

Johanneshovsområdet är ett av Stockholms mest dynamiska utvecklingsområden de närmaste decennierna. För att sätta det i fokus har vi valt att lansera det i denna vision under benämningen "Söderstaden".

Vision 2030

Stockholms stads samlade vision för en hållbar tillväxt och utveckling – Vision 2030 – har växt fram genom dialoger inom staden och med företrädare för bland annat näringslivet, utbildningsväsendet och andra myndigheter.

Visionen arbetades fram 2006-2007 och antogs av kommunfullmäktige i Stockholms stad 2007.

Globenområdet

Globenområdet avgränsas i öster av Nynäsvägen, i söder av Enskedevägen, i väster av Arenavägen och i norr av Gullmarsplan.

I området finns i dag de fyra arenorna Globen, Annexet, Hovet och Söderstadion.

Johanneshov

Johanneshov är en stadsdel i Söderort som gränsar till stadsdelarna Södra Hammarbyhamnen, Hammarbyhöjden, Gamla Enskede och Årsta. Johanneshov har i dag cirka 5 200 invånare.



År 2030 är Söderstaden en förlängning av stenstaden samtidigt som den egna identiteten och profilen värkas. Söderstaden – Stockholms självklara evenemangs- och nöjesknutpunkt – sjuder av urbant liv där boende och besökare flanerar, kopplar av och umgås längs stadsgatorna. Bland de nya arbetsplatserna och bostäderna är shopping- och restaurangstråk insprängda som bidrar till att göra Söderstaden till en stadsdel för hela livet.

Idéskiss

Sten Nordin
Finansborgarråd

Kristina Alvendal
Stadsbyggnads- och fastighetsborgarråd

NORRA
STATIONSOMRÅDET

CITY

SLUSSEN

DANVIKS LÖSEN

LÖVHOLMEN

LILJEHOLMEN

HAMMARBY SJÖSTAD

ÅRSTA

SÖDERSTADEN 2030

Stockholm år 2030 ska präglas av en mångfald av attraktiva stadsmiljöer. Söderstaden är ett av de prioriterade utvecklingsområdena. Målsättningen är att stärka profilen som en knutpunkt med egen och tydlig identitet. När Stockholm profileras som en världsberömd upplevelsestad har området mycket att bidra med.

Söderstaden ingår i ett sammanhang både i öst-västlig riktning och i kopplingen mellan hela Söderort och innerstaden. Med sin centrala plats blir området ett nav i ett urbant stråk från Danviks Lösen och Hammarby Sjöstad till Årstafältet och Liljeholmen.

Viktiga steg i utvecklingsarbetet har redan tagits och området står på god

grund för fortsatt utveckling. Här rymms landets ledande evenemangsentrum för sport, musik och kultur. Här finns affärs- och restaurangetableringar liksom en större mängd bostäder och arbetsplatser. Kommunikationerna är utmärkta oavsett om resan börjar, slutar eller fortsätter här.

Samtidigt återstår mycket att göra. Ett brett spektrum av åtgärder behövs för att driva på utvecklingen mot en integrerad och upplevelsefylld stadsdel. En mångfald aktörer, offentliga jämsides med privata, behövs i det arbetet.

På följande sidor beskrivs hur en vision för området skulle kunna se ut. Resan mot Söderstaden 2030 har därmed inletts.



EN DYNAMISK UPPLEVELSESTADSDEL

Söderstaden 2030 blir en smältdegel av allt som ska finnas i en urban miljö på 2000-talet. Ett myller av människor – boende, spontanbesökare, åskådare och flanörer – kommer att röra sig mellan restauranger, shopping, upplevelser, nöjen och göra hela området till en levande stadsdel som sjuder av cityliv.

Unikt läge

Söderstadens centrala läge är i många delar unikt. Området kommer att koppla hela Söderort till city på ett

naturligt sätt samtidigt som det skapas ett urbant stråk från Hammarby Sjöstad via Söderstaden och Årstafältet till Liljeholmen. Söderstaden blir kärnan i ett sammanhang mot både öster och väster liksom i den nord-sydliga kopplingen mot Södermalm.

En miljon stockholmare

År 2030 beräknas staden ha närmare en miljon invånare, vilket ställer krav på fler och attraktiva bostäder runt om i Stockholm. I Söderstaden finns

särskilt goda möjligheter att utveckla urbana boendemiljöer präglade av nytänkande och pluralism.

Mångfalden av upplevelser och aktiviteter ökar områdets dynamik och bidrar ytterligare till att skapa känslan av att befinna sig mitt i en av världens ledande evenemangsstäder. Tillsammans med befintliga och nya bostäder och arbetsplatser blir Söderstaden en knutpunkt som integrerar och skapar förutsättningar att leva, uppleva, bo och umgås.

NÖJEN
BOENDE
MATA & KULTUR
KONTOR



STOCKHOLMS EVENEMANGS- OCH NÖJESKNUTPUNKT

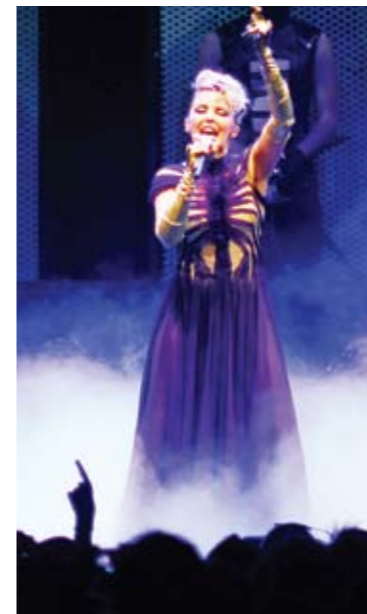
Stockholm ska år 2030 vara en mångsidig och upplevelserik storstad. Framsynta beslut och investeringar under två decennier har möjlighet att skapa Europas ledande evenemangsområde.

Här kommer ett rikt utbud av idrottsarrangemang att samsas med nöjen och konserter med de största artisterna. Arenornas förmåga att attrahera världsledande idrottsutövare och evenemang kommer att skapa mervärde för alla etableringar i området och ge hela stadsdelen en positiv injektion.

Upplevelsecentrum

Blomstrande handel liksom en mångfald av kaféer och restauranger innebär att området erbjuder något för alla. Boende i området, andra stockholmare, turister, åskådare och spontanbesökare kommer att ha goda möjligheter och många anledningar att stanna kvar i området. Med ett ökande antal besökare växer också marknaden för fler och större hotell som hyser gäster från när och fjärran.

Sammantaget har den nya evenemangsstadsdelen stor potential att attrahera nya etableringar, skapa arbetstillfällen och bidra till att hela området utvecklas i en positiv riktning.



NÖJENTILL
BODENDE
KULTUR
STORBR

Stockholmsarenan

- Idrotts- och evenemangsarena med skjutbart tak för evenemang året runt
- Planerad invigning 2012
- Antal sittplatser: 30 000, upp till 45 000 vid konserter

Exempel på evenemang:

Konserter, internationella fotbollsmatcher, derbyn och allsvensk fotboll, hästsport, motorsport, banketter, företagsevenemang, bolagsstämmor och mässor



STOCKHOLMS MEST TILLGÄNGLIGA STADSDEL

Det ska vara lätt att ta sig till – och röra sig i – Söderstaden.

Kollektivtrafiken har alla förutsättningar att tillhöra regionens allra främsta. Som en av Söderorts viktigaste knutpunkter för kollektivtrafik kommer det att vara promenadvstånd till ett stort antal olika väg- och spårbundna färdmedel. Gatunätet ska underlätta för boende, besökare och nyttotransporter. Såväl cyklister som gångtrafikanter kommer att ha mycket goda förutsättningar att röra sig till, från och i

Söderstaden. Områdets centrala läge gör därtill att avstånden till hamn-, flyg- och järnvägsfaciliteter aldrig kommer att vara särskilt långt.

Promenadstad

Nya bostäder som växer fram kommer att ha stor nytta av det infrastrukturella läget. Få andra cityboenden kommer att kunna erbjuda samma tillgänglighet.

Samtidigt ställer ett ökat antal invånare och fler arbetsplatser krav på en i olika delar

förändrad eller utökad kapacitet som kan möta morgondagens behov.

Söderstaden ska utmärkas av mångfald och öppenhet. Barriärer kommer att överbryggas och stråk kommer att behöva skapas för att den mångfunktionella stadsdelen ska kunna växa fram. På så sätt läggs grunden för Söderstaden som år 2030 kommer att vara en stadsdel som bjuder på ett upplevelseutbud och en tillgänglighet som få stadsdelar kan mäta sig med.

Dagens kommunikationer



Sex tunnelbanestationer



Södra Länken till E4/E20



Tvärbanan



Gång- och cykelbanor



40 busslinjer



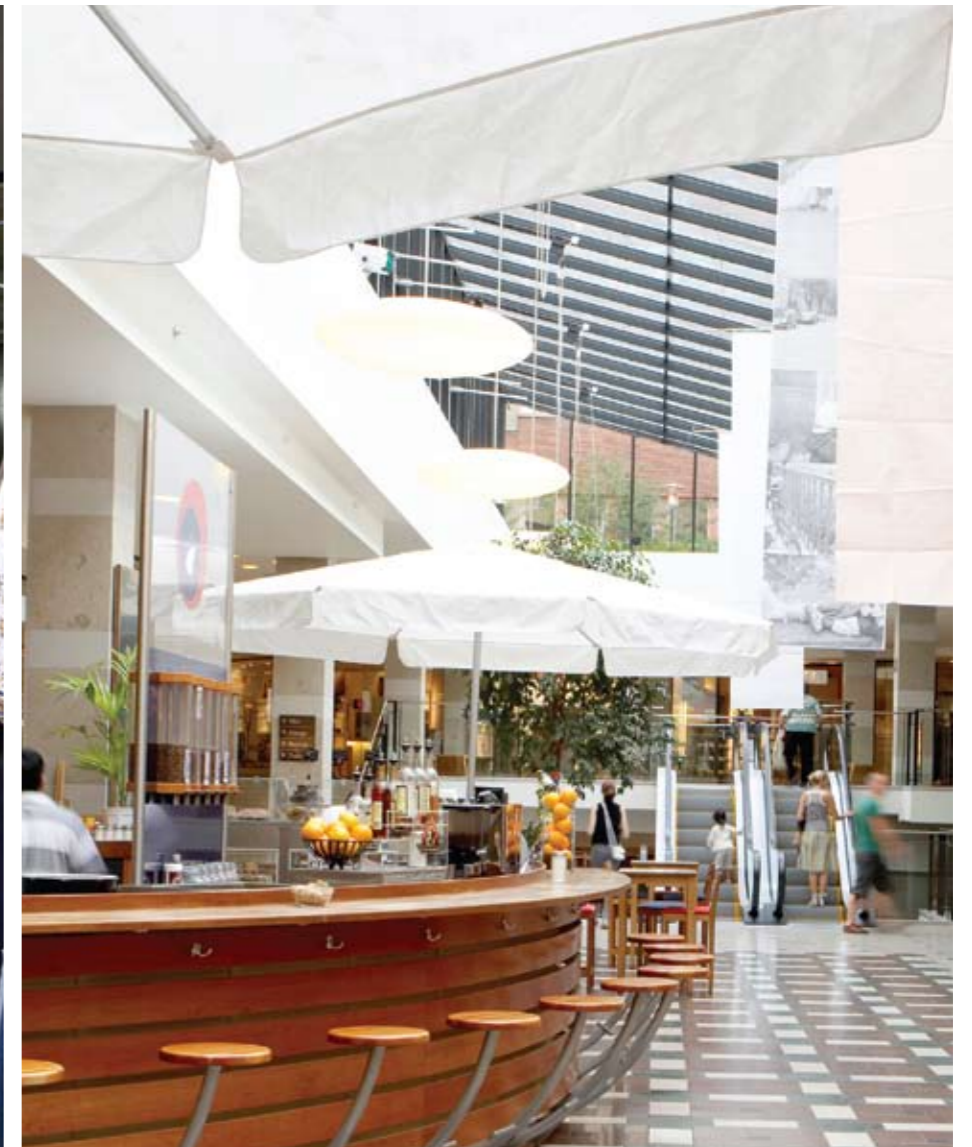
NÖJEN
BOENDE
MAT & KULTUR
KONTOR
KONTOR
KONTOR

EN HANDELSPLATS FÖR ALLA SMAKER

Det finns shopping i Stockholms citykärna och det finns shopping i köpcentrum i flera ytterförorter. Och så finns det shopping i det som kommer att vara Stockholms mest upplevelserika område, där handelsplatserna är integrerade med Europas ledande evenemangsområde, ett attraktivt krog- och nöjesliv och närhet till natur, vatten och rekreation.

Mode och handel

Nya etableringar leder till ökad efterfrågan på arbetskraft inom handel och handelsrelaterade näringar i området. Den successivt framväxande sammankopplingen mellan dagens och morgondagens verksamheter i Söderstaden i stort skapar mervärde för hela stadsdelen. Här kommer det att finnas verksamheter inom handel och service med ett brett utbud som tilltalar alla målgrupper. Etableringarna rymmer alltifrån exklusiva varumärken och souvenirer för supporterters till nischade tjänster inom exempelvis hälso- och friskvård.



NÖJEN
BOENDE
MAT & KULTUR
KONTOR
KONTOR
KONTOR

NÖJEN INBOENDE MAT & KULTURIDE KONTORJULTUR KONTOR



BO, ARBETA OCH LEVA

Stockholm är den naturliga medelpunkten i en växande huvudstadsregion. Den gemensamma arbets- och bostadsmarknad som redan finns etablerad i regionen kommer att utvecklas ytterligare under kommande decennier och bidra stort till Stockholms tillväxt. Infrastruktur av hög standard kommer att föra regionens olika delar närmare varandra och möjliggöra flexibilitet och rörlighet för alla invånare i och omkring Stockholm, oavsett om det gäller boende, utbildning, arbete eller fritid.

Söderstaden är inget undantag. För såväl boende som besökare kommer stadsdelen att vara en stadsdel för hela livet. I närområdet ska det vara möjligt att bo och leva, att utbildas och arbeta, att uppleva och underhållas.

Den moderna staden

Söderstaden 2030 präglas av en kombination av storskalig och småskalig bebyggelse. Nytänkande och urbana boendemiljöer med plats för tusentals nya invånare kommer att vara ett viktigt tillskott för att göra stadsdelen ännu mer levande.

Samtidigt kommer stadsdelens historiskt värdefulla byggnader att tas tillvara och integreras för att bli nya arbetsplatser, nya mötesplatser och nya rum för upplevelser och evenemang. Nyuppförda kontorsfastigheter kommer att inrymma en mängd nya och permanenta arbetstillfällen, samtidigt som behovet av extrapersonal kommer att öka i takt med att alla delar av Söderstaden integreras till en sammanhållen stadsdel för evenemang, upplevelser och rekreation.



N BOENDE KULTUR KONTORJ KONTO

MAT, DRÖCK OCH UTELIV I MODERN MILJÖ

År 2030 kommer de olika upplevelsetillfällena att kopplas samman av bland annat ett kvalitativt och modernt utbud av restauranger och andra gastronomiska mötesplatser.

Slakthusområdet har under snart hundra år varit ett livsmedelscentrum i huvudstaden. Kvaliteter i form av de historiska byggnaderna kommer att bevaras när staden utvecklar området och låter andra etableringar växa fram som tydligt integrerar med övriga delar av Söderstaden.

Stort kulinariskt utbud

Stockholmare och tillresta kommer att erbjudas högkvalitativ och modern gastronomi för 2000-talet. Fotbollspublik och hotellgäster, boende och konsertbesökare, konferensgäster och stockholmare på väg ut i naturen – här kommer det att finnas kulinariska upplevelser för alla sinnen.

Kunskaps- och upplevelsestaden Stockholm speglas väl också inom den gastronomiska disciplinen. Områdets invånare och turister kommer att möta mat- och dryckeskunskap i en inspirerande och modern miljö där nya discipliner etablerat sig och där nytänkande, företagsamhet och utveckling är ledord. Det kommer också att finnas plats för ett spännande uteliv där besökaren möter ett brett utbud av restauranger, barer och klubbar.



Idéskiss



NÖJEN
BOENDE
MAT & KULTUR
KONTOR
KONTOR

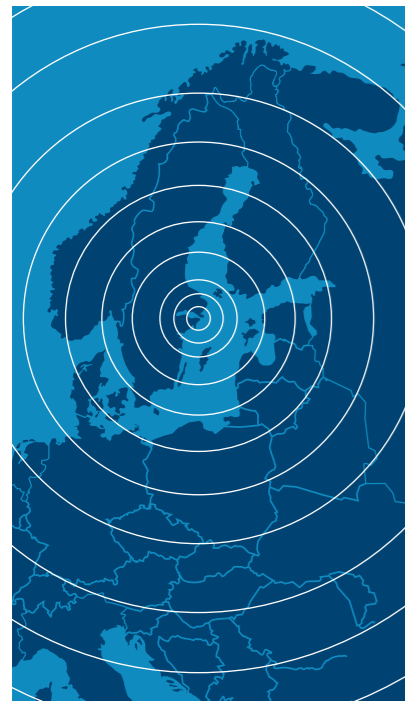
Ett Stockholm i världsklass

VÄRLDEN

Stockholm är Sveriges politiska, kommersiella och kulturella centrum; en stad som är känd också utanför landet för sin dynamik, konkurrenskraft och skönhet.

Det internationella utbytet är som mest påtagligt i huvudstaden. Allt fler människor och företag väljer Stockholm. Här finns möjligheterna, oavsett om det gäller arbete och kompetens, kultur och upplevelser eller handel och tjänster.

I framtiden kommer Stockholms ställning som en internationell storstad



att vara allt viktigare. I konkurrens med andra storstäder ska Stockholm attrahera människor, näringsliv och investeringar. Det kräver världsklass på alltifrån utbildning, vård och omsorg till evenemang, nöjen och rekreation.

SVERIGE

Som landets huvudstad är det naturligt att Stockholms tillväxt inte enbart är en angelägenhet för Stockholm och stockholmarna utan för hela landet. När Stockholm växer, växer även Sverige.

Alla större städer möter möjligheter och utmaningar i sin utveckling, men på en huvudstadsregion ställs särskilt höga och unika krav. Huvudstaden är på många sätt landets skyltfönster mot omvärlden och omvärldens port till Sverige.



Därför behövs tillförlitlig och kvalitativ samhällsservice. Stadslivet måste vara attraktivt och under ständig utveckling. Mångfald och bredd behöver samsas med nisch och spets.

STOCKHOLM

På 200 år har befolkningen i Stockholms län mer än tiodubblats. I huvudstadsregionen bor 20 procent av befolkningen och här produceras 30 procent av landets bruttonationalprodukt. Stockholmsregionen är Sveriges tillväxtmotor.

Söderort är den del av staden som procentuellt väntas växa mest under de kommande 20 åren. Det är en viktig del av Stockholm och rymmer flera utpekade strategiska stadsutvecklingsområden. Här finns bostadsområden, en mängd arbetsplatser och närhet till grönområden. Invånare från hela Stockholmsregionen pendlar till Söderort för arbete, skola



och rekreation. Det strategiska läget skapar utmärkta förutsättningar för en fortsatt och intensifierad integration med innerstaden.

Stockholm har goda möjligheter till fortsatt stark tillväxt och det finns all anledning att se med tillförsikt på den långsiktiga utvecklingen av Stockholm. Söderort spelar en central roll i den utvecklingen.

SÖDERSTADEN OCH FRAMTIDEN

Söderstaden har goda förutsättningar att bli en upplevelsestadsdel i världsklass. Området har goda kvaliteter och i delar av stadsdelen – Globenområdet, Slakthusområdet, Gullmarsplansområdet – är utvecklingsarbetet redan igång.

I denna vision fastställs inriktningen för nästa steg på vägen mot att skapa en sammanhållen stadsdel som är infrastrukturellt välförsörjd och som vid sidan av bostäder och arbetsplatser också kan erbjuda ett brett utbud av upplevelser, nöjen och handel.

Söderstaden spelar både geografiskt och funktionsmässigt en nyckelroll i södra Stockholm och har stor potential att bli en drivkraft för utvecklingen av hela Söderort.

Motiv och målsättningar

Genom denna vision etableras en utvecklingsplan för Söderstaden i sin helhet. Visionen ska bidra till samordning och fungera som plattform för att artikulera stadens ambitioner för områdets långsiktiga utveckling.

Processen framöver

Ansatsen i en vision är av naturliga skäl övergripande. Tidsperspektivet spänner över decennier. Ekonomiska villkor är till sin natur föränderliga. Ytterligare en mängd väsentliga förutsättningar är eller kommer att bli föremål för diskussion, revidering, förnyad diskussion och så småningom beslut.

Därför är det särskilt angeläget att samla berörda förvaltningar bakom en vision som i stora drag anger färdriktningen för kommande utvecklingsarbete i Söderstaden.

Nästa steg blir därmed att initiera en förstudiefas och efterföljande programfas.

Aktörer

Stockholms stad har det huvudsakliga samordningsansvaret för utvecklingsarbetet i Söderstaden. Samtidigt är staden beroende av samverkan med en rad andra aktörer, både offentliga och privata: närboende, detaljhandelsföretag, fastighetsägare, kafé- och restaurangägare, idrottsföreningar, evenemangsarrangörer och andra viktiga lokala aktörer. Alla intressenter inbjuds att delta i dialog och diskussioner för att det fortsatta arbetet ska ske på bästa sätt.

Visionen framtagen av: Stockholms stad genom Stadsledningskontoret i samverkan med Stockholms Stadshus AB, Stadsbyggnadskontoret, Fastighetskontoret, Exploateringskontoret, Trafikkontoret, Stockholm Business Region Development och SGA Fastigheter AB.

Tryck: Alfa Print

Foto/illustrationer: Dick Clevestam, Petter Aaro, Stadsbyggnadskontoret, Anders Petterson, Jan Jordan, Nicho Södling, L. Denise Cross, White Arkitektbyrå, Oskar Zander, Alex Bruda, Björn Tilly, Mikael Ullén, Johan Willner, Plattform, Olof Holdar, Mikael Sjöberg, Image Source, Ulf Hinds, Frank Chmura, Alexander Dokukin, Richard Ryan, Yanan Li, Alexander Dokukin, Jeppe Wikström